

LEGENDA INŽENÝRSKÝCH SÍTÍ:

- - PODZEMNÍ VEDENÍ ELEKTRO NN
- - VODOVODNÍ ŘAD
- - KANALIZAČNÍ ŘAD
- - PLYNOVODNÍ ŘAD
- T MOBILE - MIKROVLNNÉ SPOJE
- - CETIN
- - VEOLIA KOLEKTOR OSA, ŠÍŘKA 1m
- - PŘÍPOJKA ELEKTRO STÁVAJÍCÍ
- - VODOVODNÍ PŘÍPOJKA STÁVAJÍCÍ
- - KANALIZAČNÍ PŘÍPOJKA STÁVAJÍCÍ
- - DOMOVNÍ KANALIZACE STÁVAJÍCÍ
- - DOMOVNÍ ROZVODY ELEKTRO
- - DOMOVNÍ KANALIZACE
- - STÁVAJÍCÍ KANALIZAČNÍ PŘÍPOJKA REKONSTRUOVÁNA VE STÁVAJÍCÍ TRASE (POLOPISNÉ I VÝŠKOPISNÉ)

LEGENDA :

- - ZÁBORY DOČASNÉ
- - HRANICE ŘEŠENÉHO ÚZEMÍ
- - POŽÁRNĚ NEBEZPEČNÝ PROSTOR

PONECHANÉ ROSTLINY:

- STROMY LISTNATÉ
- PNOUCÍ DŘEVINY

NAVRŽENÉ ROSTLINY:

- STROMY LISTNATÉ
- KEŘE LISTNATÉ - STROMOVITÝ VZRŮST
- KEŘE LISTNATÉ - SOLITERNÍ SKUPINY
- OKRASNÉ TRAVINY
- TRVALKY
- TRÁVNÍK
- OBLÁZKY

LEGENDA STAVEBNÍCH OBJEKTŮ :

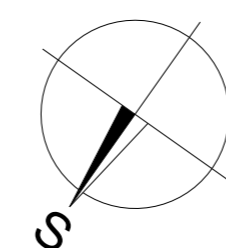
- SO-01 - OBJEKT č.p. 17
- SO-02 - SKLAD
- SO-03 - ÚPRAVA STÁVAJÍCÍHO VENKOVNÍHO SCHODIŠTĚ
- SO-04 - PŘÍSTUPOVÁ RAMPA
- SO-05 - OPLOCENÍ
- SO-06 - PŘÍSTŘEŠEK NA POPELNICE
- SO-07 - VENKOVNÍ UČEBNA
- SO-08 - ZAHRADNÍ MOBILIÁŘ - (HRACÍ PRVKY, PÍSKOVIŠTĚ, LAVIČKY)
- SO-09 - ZELEN'

LEGENDA ELEKTROINSTALACE:

- SVÍTIDLO Ž60W S PIR ČIDLEM
- SVÍTIDLO LED 3W ZAPUŠTĚNÉ VE ZDIVU
- SVÍTIDLO NA STOJANU 2xŽ60W
- ROZVADĚČ PRO VENKOVNÍ UČEBNU
- SPINAČ DVOJPÓLOVÝ
- ZÁSUVKA IP44
- INFRAPASIVNÍ ČIDLO PIR

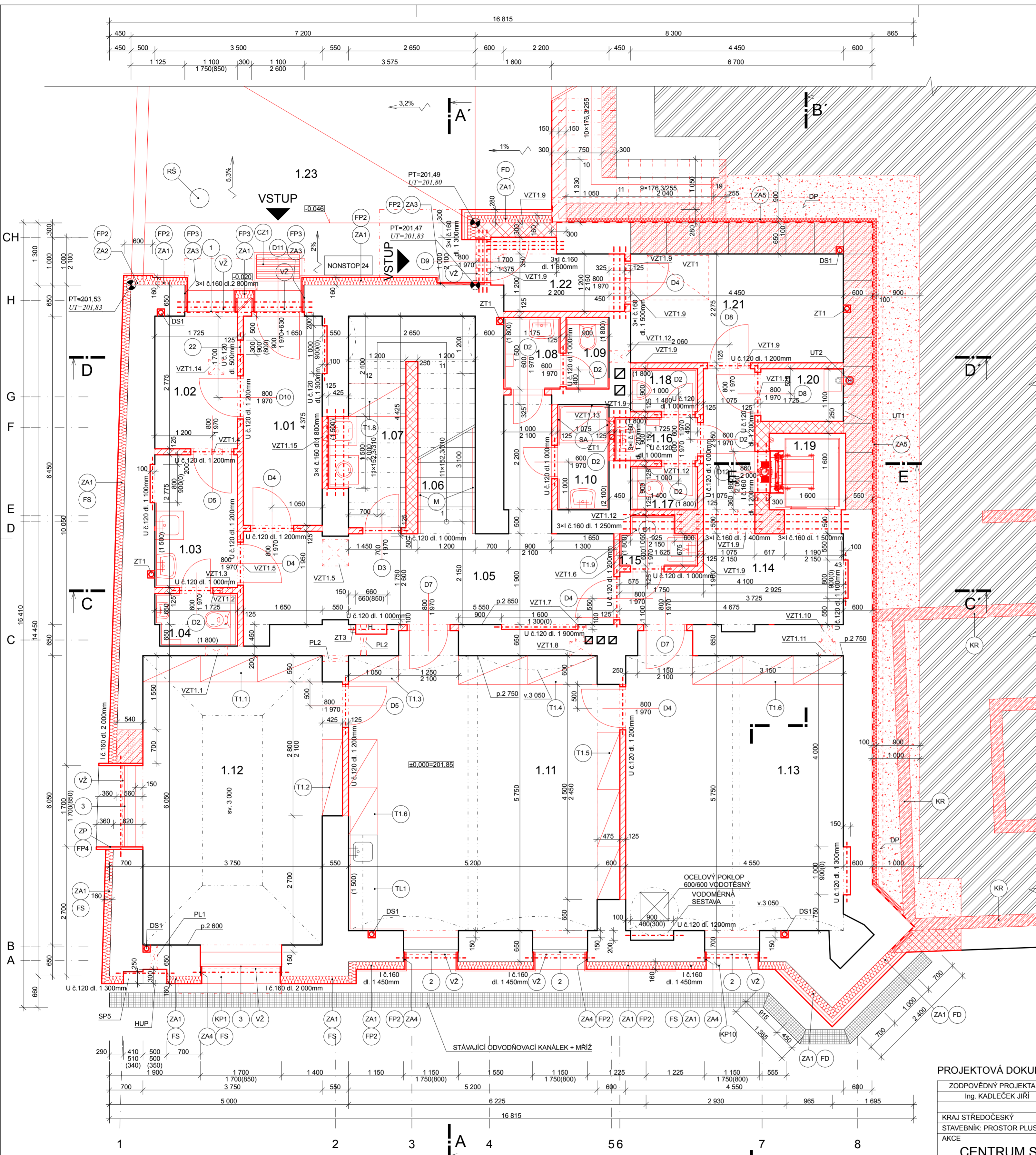
POZNÁMKA :

- ZÁKRESY PODZEMNÍCH SÍTÍ JSOU POUZE ORIENTAČNÍ, PROTO TENTO VÝKRES NESLOUŽÍ JAKO VYTÝČOVACÍ.
 - PŘED ZAPOČETÍM VÝKOPOVÝCH PRACÍ PROVEDOU SPRÁVCI VYTÝČENÍ VŠECH PODZEMNÍCH SÍTÍ.
 - BEZ TOHOTO VYTÝČENÍ NELZE ZAHÁJIT VÝKOPOVÉ PRÁCE.
 - VEŠKERÉ PRÁCE V BLÍZKOSTI PODZEMNÍCH SÍTÍ A OBJEKTŮ BUDOU PROVÁDĚNY V SOULADU S PODMÍNKAMI STANOVENÝMI JEJICH SPRÁVCI, VČETNĚ KONSTRUKČNÍHO ŘEŠENÍ ULOŽENÍ SÍTÍ.
 - PŘI SOUBĚHU A KRÍŽENÍ SÍTÍ JE NUTNÉ DODRŽET MIN. VZDÁLENOSTI DLE ČSN 73 6005
 - VČETNĚ ZMĚN Z1, Z2, Z3, Z4



PROJEKTOVÁ DOKUMENTACE PRO PROVÁDĚNÍ STAVBY

ZODPOVĚDNÝ PROJEKTANT Ing. KADLEČEK JIŘÍ	VYPRACOVAL Ing. KADLEČEK JIŘÍ	KRESLIL ALEŠ MORAVEC	AZ PROJECT spol. s r.o. Plynářská 830, 280 02 Kolín IV IČO: 272 10 341 - DIČ: CZ 272 10341 Tel: 321 728 755
KRAJ STŘEDOČESKÝ STAVEBNÍK: PROSTOR PLUS o.p.s., NA PUSTINĚ 1068, 280 02 KOLÍN II			
AKCE CENTRUM SOCIÁLNÍCH SLUŽEB "POD BRANKOU" ZAHRADNÍ 17, KOLÍN IV, 280 02 KOLÍN, k.ú. KOLÍN, st. parc. č. 367, poz. parc. č. 131/2			DATUM 11/2016
OBSAH KOORDINAČNÍ SITUACE			Č.ZAK. CT16 - 19
			FORMÁT 2xA4
			MĚŘÍTKO 1:200
			Č.VÝKRESU CT1619 - RC02



LEGENDA MÍSTNOSTÍ :

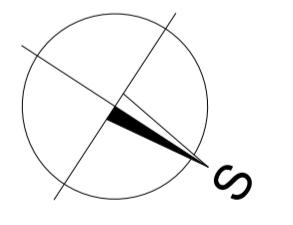
Č.M.	NÁZEV MÍSTNOSTI	PLOCHA [m ²]	DRUH PODLAH	POVRCHOVÁ ÚPRAVA	
				STĚN	STROPY
1.01	ZÁDVEŘÍ	7,40	Keramická dlažba P2	Omlitka štuková	Sádrokarton SD10
1.02	VÝMĚNNÁ MÍSTNOST	4,80	Keramická dlažba P2	Omlitka štuková	Sádrokarton SD10
1.03	OŠETŘOVNA	4,80	Keramická dlažba P2	Omlitka štuková, keramický obklad v.1500	Sádrokarton SD10
1.04	WC KLIENTI	1,90	Keramická dlažba P2	Omlitka štuková	Sádrokarton SD10
1.05	CHODBA	17,90	Keramická dlažba P2	Omlitka štuková	Sádrokarton SD10
1.06	SCHODIŠTĚ	5,30	Kamenné P3	Omlitka štuková, keramický obklad v.1500	Omlitka štuková
1.07	PRÁNÍ, SUŠENÍ	7,30	Keramická dlažba P2	Omlitka štuková, keramický obklad v.1800	Sádrokarton SD10
1.08	WC KLIENTI	1,80	Keramická dlažba P2	Omlitka štuková, keramický obklad v.1800	Sádrokarton SD10
1.09	WC KLIENTI	1,40	Keramická dlažba P2	Omlitka štuková, keramický obklad v.1800	Sádrokarton SD10
1.10	SPRCHA KLIENTI	2,40	Keramická dlažba P4	Omlitka štuková, keramický obklad v.2100	Sádrokarton SD10
1.11	KONTAKTNÍ MÍSTNOST	32,70	PVC P5	Omlitka štuková, keramický obklad v.1500	Omlitka štuková
1.12	KANCELÁŘ KC	23,90	PVC P5	Omlitka štuková	Omlitka štuková
1.13	PORADENSKÁ MÍSTNOST	27,40	PVC P5	Omlitka štuková	Omlitka štuková
1.14	CHODBA	11,80	Keramická dlažba P2	Omlitka štuková	Sádrokarton SD10
1.15	ÚKLID	1,50	Keramická dlažba P2	Omlitka štuková, keramický obklad v.1800	Sádrokarton SD10
1.16	UMÝVÁRNA ZAMĚSTNANCI	1,30	Keramická dlažba P2	Omlitka štuková, keramický obklad v.1800	Sádrokarton SD8, SD9
1.17	WC ZAMĚSTNANCI	1,30	Keramická dlažba P2	Omlitka štuková, keramický obklad v.1800	Sádrokarton SD8, SD9
1.18	PISOÁŘ ZAMĚSTNANCI	1,30	Keramická dlažba P2	Omlitka štuková, keramický obklad v.1800	Sádrokarton SD8, SD9
1.19	VÝTAH	2,60	Betonová mazanina + epoxidový nátěr P6	Omlitka štuková	Sádrokarton
1.20	TECHNICKÁ MÍSTNOST	1,90	Keramická dlažba P2	Omlitka štuková	Sádrokarton SD8, SD9
1.21	SKLAD	10,20	Keramická dlažba P2	Omlitka štuková	Sádrokarton SD7
1.22	CHODBA	3,60	Keramická dlažba P2	Omlitka štuková	Omlitka štuková
1.23	DVŮR	63,30	Kamenná dlažba		

LEGENDA MATERIÁLŮ :

- STÁVAJÍCÍ KONSTRUKCE
- ZDIVO TL-300mm - CIHELNÉ BLOKY, PEVNOST V TLAKU 10N/mm², OBJEMOVÁ HMOTNOST 680kg/m³, SOUČINITEL PROSTUPU TEPLA U=0,22W/m².K, R_w = 39dB MIN, NA CELOPLOŠNĚ LEPIDLO
- ZDIVO TL-300mm - CIHELNÉ BLOKY, PEVNOST V TLAKU 12,5N/mm², OBJEMOVÁ HMOTNOST 710kg/m³, SOUČINITEL PROSTUPU TEPLA U=0,51W/m².K, R_w = 49dB MIN, NA CELOPLOŠNĚ LEPIDLO
- ZDIVO TL-250mm - CIHELNÉ BLOKY, PEVNOST V TLAKU 10N/mm², OBJEMOVÁ HMOTNOST 660kg/m³, SOUČINITEL PROSTUPU TEPLA U=0,85W/m².K, R_w = 47dB MIN, NA CELOPLOŠNĚ LEPIDLO
- ZDIVO TL-125mm - CIHELNÉ BLOKY, PEVNOST V TLAKU 10N/mm², OBJEMOVÁ HMOTNOST 725kg/m³, SOUČINITEL PROSTUPU TEPLA U=1,42W/m².K, R_w = 45dB MIN, NA TENKOVRSŤVĚ LEPIDLO
- ZDIVO Z CIHEL PLYNÝCH PALENÝCH CPP15 NA MC10 (POSTUPNĚ PODEZDÍVÁNÍ (V SOUČINOSTI S NOVÝMI ZÁKLADY))
- BETONOVÉ KONSTRUKCE (BETON C16/20)
- KAMENNÉ ZDIVO
- TEPELNÁ ISOLACE
- ROSTLÝ TERÉN
- HUTNĚNÝ ZÁSPY ZEMINOU

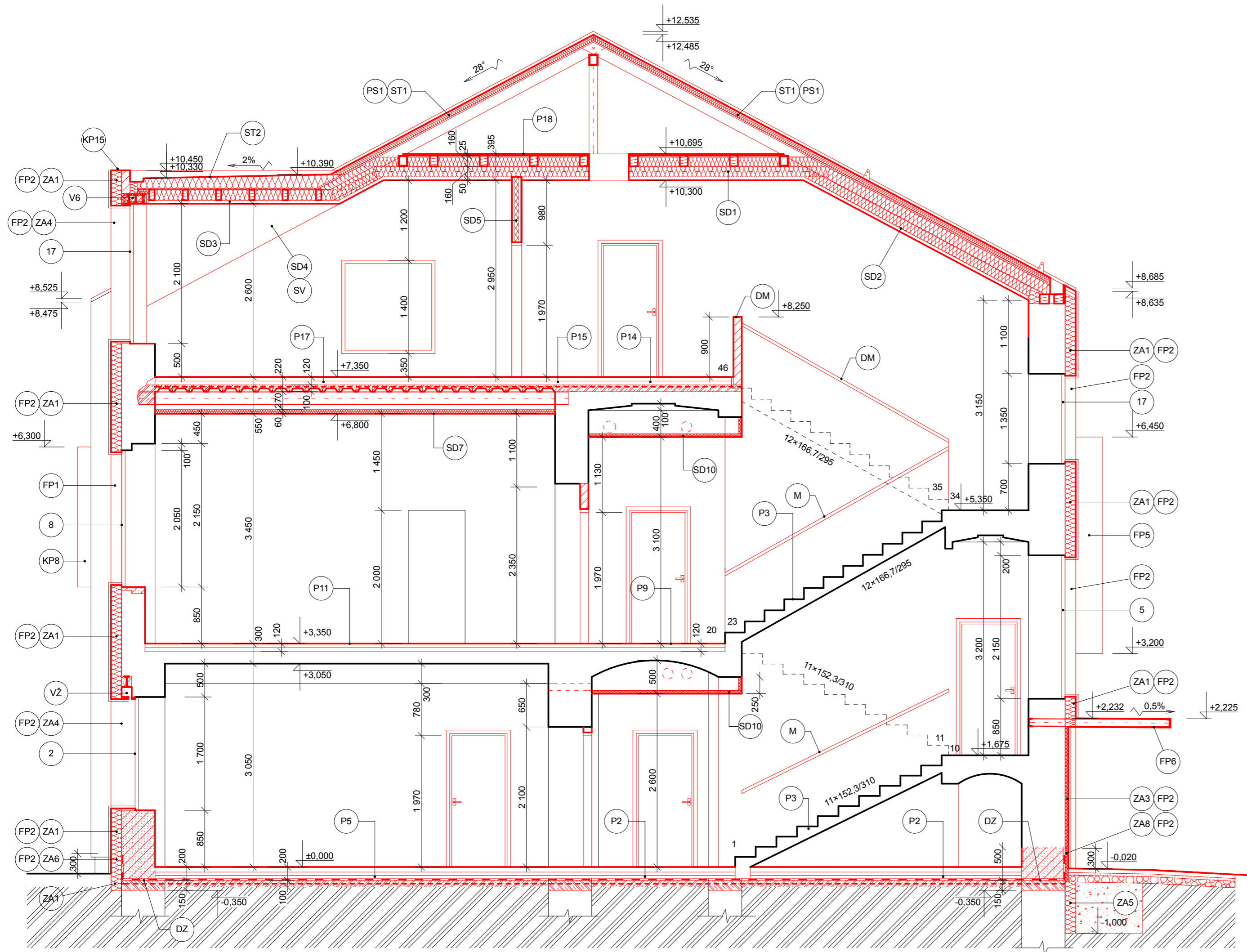
POZNÁMKA :

- M - DŘEVĚNÉ MADLO ZÁBRADLÍ
- ZT1 - ODVĚTRÁNÍ KANALIZAČNÍHO POTRUBÍ NAD STŘECHU
- DS1 - DEŠTOVÝ SVOD
- SA - STĚNY SPRCHOVÝCH KOUTŮ OPATŘIT NÁTĚREM SANIFLEX POD KERAMICKÝ OBKLAD V.2 100mm, PODLAHU OPATŘIT NÁTĚREM AQUAFIN K2
- UT - KOAXIÁLNÍ ODKOURENÍ PLYNOVÉHO KOTLE NAD STŘECHU
- ZP - SENDVIČOVÁ INTEGROVANÁ DŘEVOŠTĚPKOVÁ DESKA OSB III S JÁDREM Z PUR PĚNY (TL 68mm)
- VŽ - VENKOVNÍ ŽALUZIE BEZPEČNOSTNÍ
- T - VESTAVNÝ NÁBYTEK
- TL - KUCHYŇSKÁ LINKA
- KR - KONSTRUKCE RAMPY VIZ SAMOSTATNÝ VÝKRES
- DP - DRENÁŽNÍ POTRUBÍ DN100
- H - POŽÁRNÍ HYDRANT S TVAROVÉ STÁLOU HADICÍ DN19
- FS - FASÁDA SILIKONOVÁ
- FD - FASÁDA DŘEVĚNÝ OBKLAD
- FP - FASÁDA OPLECHOVÁNÍ
- ZA - ZATEPLOVACÍ SYSTÉM ETICS
- - PROSTUPY A DRÁŽKY VIZ VÝKRES Č. CT1619 - R25
- CZ - ČISTIČÍ ZÓNA
- RŠ - REVIZNÍ ŠACHTA KANALIZACE

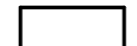

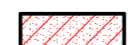



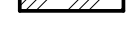


PROJEKTOVÁ DOKUMENTACE PRO PROVÁDĚNÍ STAVBY

ZODPOVĚDNÝ PROJEKTANT Ing. KADLEČEK JIŘÍ	VYPRACOVAL Ing. KADLEČEK JIŘÍ	KRESLIL ALEŠ MORAVEC	PROJECT spol. s r.o. Plynárenská 830, 280 02 Kolín IV IČO: 272 10 341, DIČ: CZ 272 10341 Tel: 321 728 755
KRAJ STŘEDOČESKÝ STAVEBNÍK: PROSTOR PLUS o.p.s., NA PUSTINĚ 1068, 280 02 KOLÍN II			
CENTRUM SOCIÁLNÍCH SLUŽEB "POD BRANKOU" ZAHRADNÍ 17, KOLÍN IV, 280 02 KOLÍN, k.ú. KOLÍN, st. parc. č. 367, poz. parc. č. 131/2			DATUM 11/2016
OBSAH SO-01 - OBJEKT č.p 17 PŮDORYS I.NP (±0,000)			Č.ZAK. CT16 - 19 FORMÁT 6xA4 MĚŘITKO 1:50 Č.VÝKRESU CT1619 - R29



LEGENDA MATERIÁLŮ :

-  STÁVAJÍCÍ KONSTRUKCE
-  ZDIVO TL.125mm - CIHELNÉ BLOKY, PEVNOST V TLAKU 10N/mm², OBJEMOVÁ HMOTNOST 725kg/m³, SOUČINITEL PROSTUPU TEPLA U=1.42W/m².K, RW = 45dB MIN, NA TENKOVRSŤVÉ LEPIDLO
-  ZDIVO Z CIHEL PLNÝCH PÁLENÝCH CPP15 NA MC10
-  SÁDROKARTONOVÉ KONSTRUKCE
-  BETONOVÉ KONSTRUKCE (BETON C16/20)
-  TEPELNÁ IZOLACE
-  ROSTLÝ TERÉN

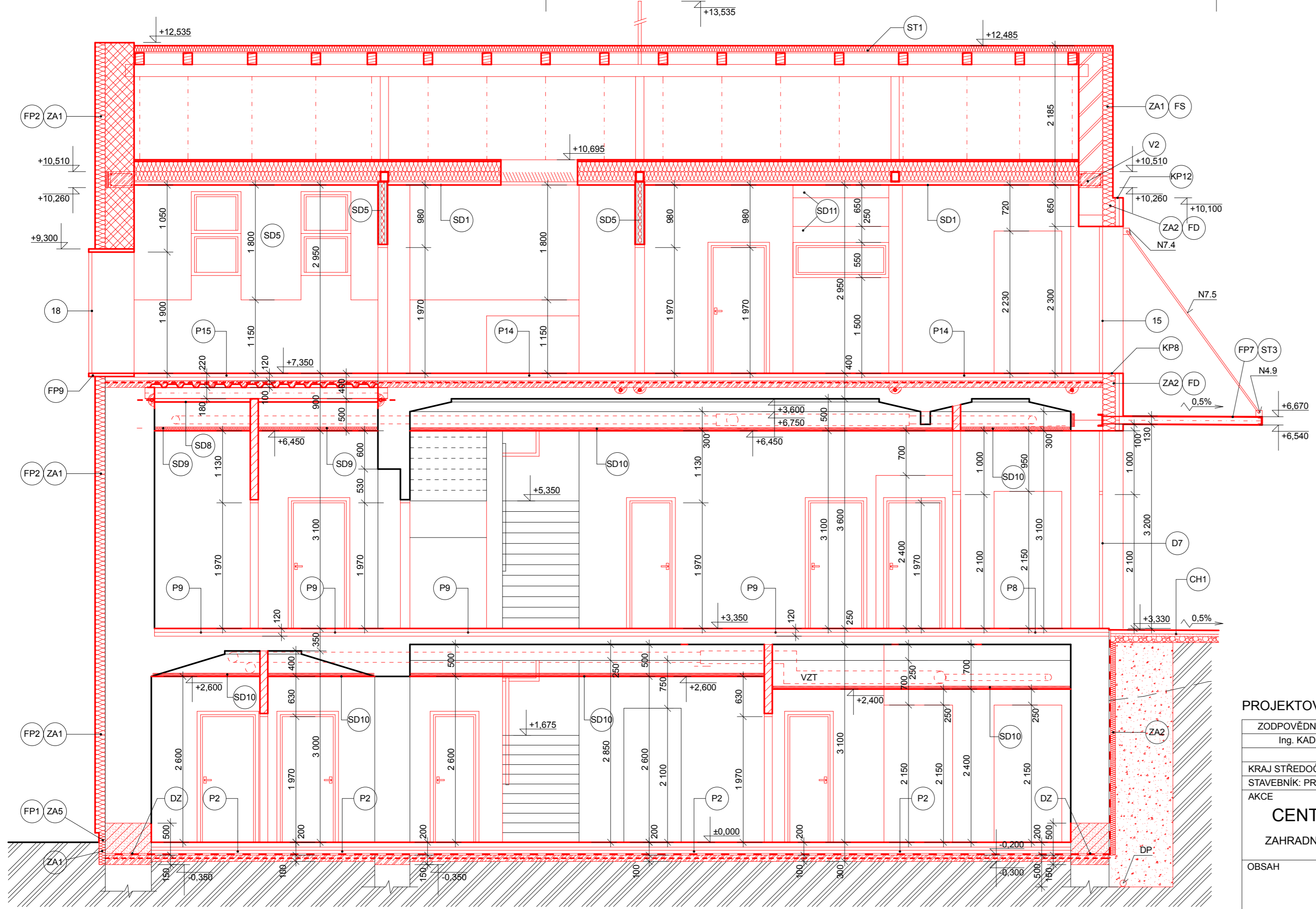
POZNÁMKA :

- M - DŘEVĚNÉ MADLO ZÁBRADLÍ
- DM - DŘEVĚNÁ DESKA ZÁBRADLÍ
- DZ - DODATEČNÁ HYDROIZOLACE
- VŽ - VENKOVNÍ ŽALUZIE BEZPEČNOSTNÍ

PROJEKTOVÁ DOKUMENTACE PRO PROVÁDĚNÍ STAVBY

ZODPOVĚDNÝ PROJEKTANT Ing. KADLEČEK JIŘÍ	VYPRACOVAL Ing. KADLEČEK JIŘÍ	KRESLIL ALEŠ MORAVEC	AZPROJECT spol. s r.o. Plynářská 830, 280 02 Kolín IV IČO: 272 10 341- DIČ: CZ 272 10341 Tel: 321 728 755
KRAJ STŘEDOČESKÝ		MĚŮ KOLÍN	
STAVEBNÍK: PROSTOR PLUS o.p.s., NA PUSTINĚ 1068, 280 02 KOLÍN II			
AKCE			DATUM 11/2016
CENTRUM SOCIÁLNÍCH SLUŽEB "POD BRANKOU" ZAHRADNÍ 17, KOLÍN IV, 280 02 KOLÍN, k.ú. KOLÍN, st. parc. č. 367, poz. parc. č. 131/2			Č.ZAK. CT16 - 19
			FORMÁT 3x4
OBSAH			MĚŘÍTKO 1:50
			Č.VÝKRESU CT1619 - R32

**SO-01 - OBJEKT č.p 17
ŘEZ A-A'**



LEGENDA MATERIÁLŮ :

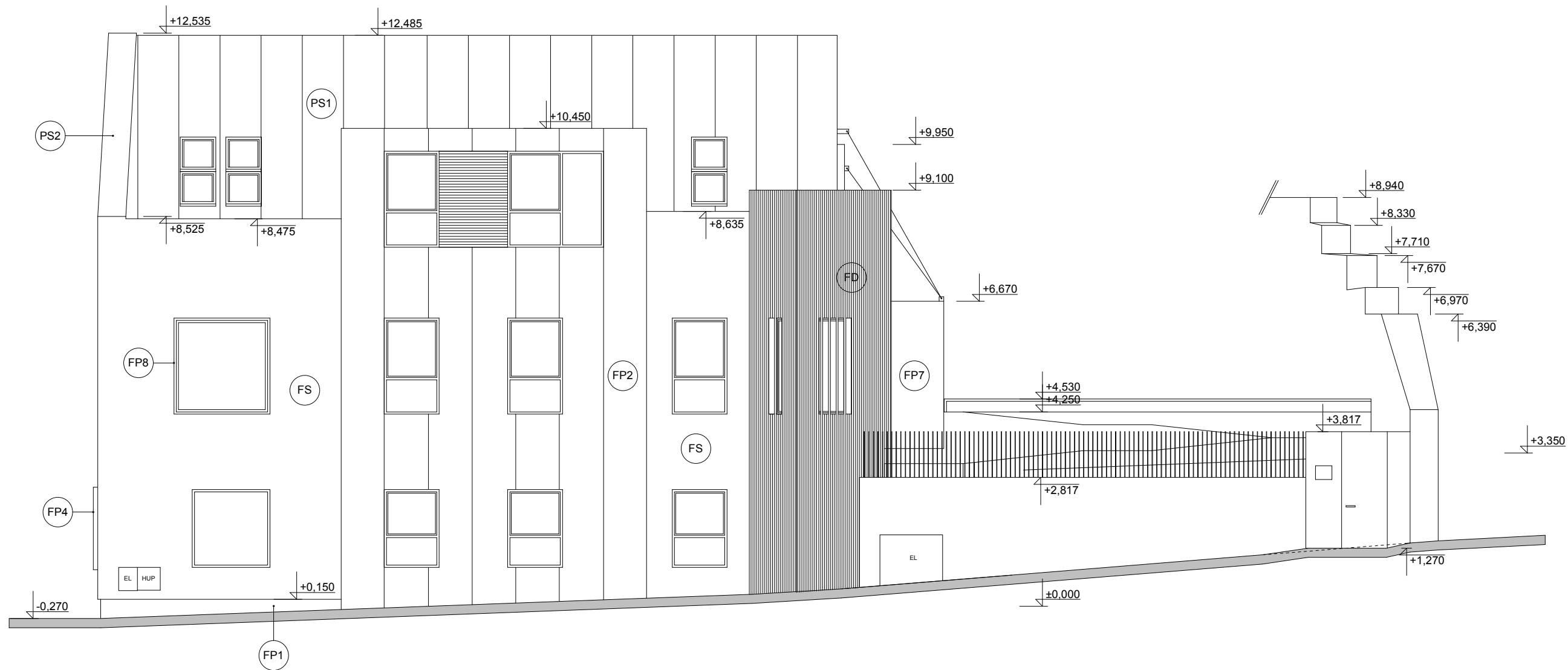
- STÁVAJÍCÍ KONSTRUKCE
- ZDIVO TL.450mm - CIHELNÉ BLOKY, PEVNOST V TLAKU 10N/mm², OBJEMOVÁ HMOTNOST 650kg/m³, SOUČINITEL PROSTUPU TEPLA U=0,17W/m².K, R_w = 40dB MIN, NA CELOPLOŠNÉ LEPIDLO
- ZDIVO TL.375mm - CIHELNÉ BLOKY, PEVNOST V TLAKU 10N/mm², OBJEMOVÁ HMOTNOST 600kg/m³, SOUČINITEL PROSTUPU TEPLA U=0,25W/m².K, RW = 42dB MIN, NA CELOPLOŠNÉ LEPIDLO
- ZDIVO TL.125mm - CIHELNÉ BLOKY, PEVNOST V TLAKU 10N/mm², OBJEMOVÁ HMOTNOST 725kg/m³, SOUČINITEL PROSTUPU TEPLA U=1.42W/m².K, RW = 45dB MIN, NA TENKOVRSŤVÉ LEPIDLO
- ZDIVO Z CIHEL PLNÝCH PÁLENÝCH CPP15 NA MC10
- SÁDROKARTONOVÉ KONSTRUKCE
- BETONOVÉ KONSTRUKCE (BETON C16/20)
- TEPELNÁ IZOLACE
- HUTNĚNÝ ZÁSYP ZEMINOU
- ROSTLÝ TERÉN

POZNÁMKA :

- DZ - DODATEČNÁ HYDROIZOLACE
- VŽ - VENKOVNÍ ŽALUZIE BEZPEČNOSTNÍ

PROJEKTOVÁ DOKUMENTACE PRO PROVÁDĚNÍ STAVBY

ZODPOVĚDNÝ PROJEKTANT Ing. KADLEČEK JIŘÍ	VYPRACOVAL Ing. KADLEČEK JIŘÍ	KRESLIL ALEŠ MORAVEC	AZ PROJECT spol. s r.o. Plynářská 830, 280 02 Kolín IV IČO: 272 10 341- DIČ: CZ 272 10341 Tel: 321 728 755
KRAJ STŘEDOČESKÝ STAVEBNÍK: PROSTOR PLUS o.p.s., NA PUSTINĚ 1068, 280 02 KOLÍN II			
MĚŮ KOLÍN			DATUM 11/2016
CENTRUM SOCIÁLNÍCH SLUŽEB "POD BRANKOU"			Č.ZAK. CT16 - 19
ZAHRADNÍ 17, KOLÍN IV, 280 02 KOLÍN, k.ú. KOLÍN, st. parc. č. 367, poz. parc. č. 131/2			FORMÁT 3×A4
OBSAH SO-01 - OBJEKT č.p 17 ŘEZ C-C'			MĚŘITKO 1:50
			Č.VÝKRESU CT1619 - R34

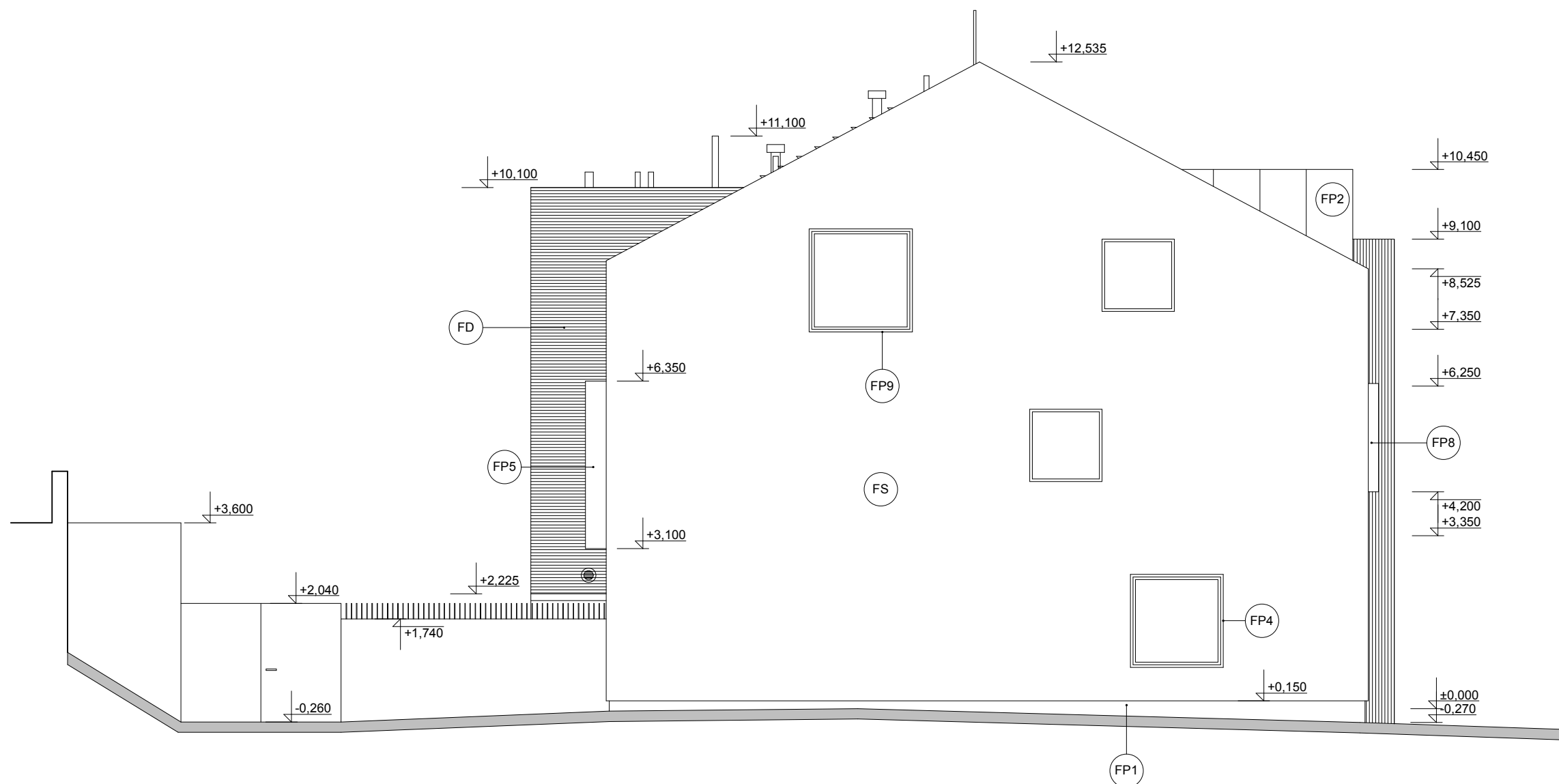


LEGENDA POVRCHŮ :

- FD - DŘEVĚNÝ OBKLAD - THERMOWOOD BOROVICE
- FS - SILIKONOVÁ OMÍTKA - BÍLÁ
- FP1 - PLECHOVÝ OBKLAD SOKLU - FALCOVANÝ PLECH - BARVA ANTRACIT
- FP2 - PLECHOVÝ OBKLAD STĚN - FALCOVANÝ PLECH - BARVA ANTRACIT
- PS3-10 - OPLECHOVÁNÍ OTVORŮ - BARVA ČERNÁ
- PS1 - STŘEŠNÍ KRYTINA - FALCOVANÝ PLECH - BARVA ANTRACIT
- PS2 - OPLECHOVÁNÍ STŘECHA - BÍLÁ

PROJEKTOVÁ DOKUMENTACE PRO PROVÁDĚNÍ STAVBY

ZODPOVĚDNÝ PROJEKTANT Ing. KADLEČEK JIŘÍ	VYPRACOVAL Ing. KADLEČEK JIŘÍ	KRESLIL ALEŠ MORAVEC	AZPROJECT spol. s r.o. Plynářská 830, 280 02 Kolín IV IČO: 272 10 341 · DIČ: CZ 272 10341 Tel: 321 728 755	
KRAJ STŘEDOČESKÝ STAVEBNÍK: PROSTOR PLUS o.p.s., NA PUSTINĚ 1068, 280 02 KOLÍN II				
MĚÚ KOLÍN			DATUM	11/2016
CENTRUM SOCIÁLNÍCH SLUŽEB "POD BRANKOU" ZAHRADNÍ 17, KOLÍN IV, 280 02 KOLÍN, k.ú. KOLÍN, st. parc. č. 367, poz. parc. č. 131/2			Č.ZAK.	CT16 - 19
			FORMÁT	2×A4
OBSAH SO-01 - OBJEKT č.p 17 PRŮČELÍ SEVEROVÝCHODNÍ			MĚŘÍTKO	Č.VÝKRESU
			1:100	CT1619 - R37



LEGENDA POVRCHŮ :

- FD - DŘEVĚNÝ OBKLAD - THERMOWOOD BOROVICE
- FS - SILIKONOVÁ OMÍTKA - BÍLÁ
- FP1 - PLECHOVÝ OBKLAD SOKLU - FALCOVANÝ PLECH - BARVA ANTRACIT
- FP2 - PLECHOVÝ OBKLAD STĚN - FALCOVANÝ PLECH - BARVA ANTRACIT
- PS3-10 - OPLECHOVÁNÍ OTVORŮ - BARVA ČERNÁ
- PS1 - STŘEŠNÍ KRYTINA - FALCOVANÝ PLECH - BARVA ANTRACIT
- PS2 - OPLECHOVÁNÍ STŘECHA - BÍLÁ

PROJEKTOVÁ DOKUMENTACE PRO PROVÁDĚNÍ STAVBY

ZODPOVĚDNÝ PROJEKTANT Ing. KADLEČEK JIŘÍ	VYPRACOVAL Ing. KADLEČEK JIŘÍ	KRESLIL ALEŠ MORAVEC	AZPROJECT spol. s r.o. Plynářská 830, 280 02 Kolín IV IČO: 272 10 341 · DIČ: CZ 272 10341 Tel: 321 728 755	
KRAJ STŘEDOČESKÝ MĚÚ KOLÍN				
STAVEBNÍK: PROSTOR PLUS o.p.s., NA PUSTINĚ 1068, 280 02 KOLÍN II			DATUM	11/2016
AKCE CENTRUM SOCIÁLNÍCH SLUŽEB "POD BRANKOU" ZAHRADNÍ 17, KOLÍN IV, 280 02 KOLÍN, k.ú. KOLÍN, st. parc. č. 367, poz. parc. č. 131/2			Č.ZAK.	CT16 - 19
			FORMÁT	2×A4
OBSAH SO-01 - OBJEKT č.p 17 PRŮČELÍ JIHOVÝCHODNÍ			MĚŘÍTKO	Č.VÝKRESU
			1:100	CT1619 - R39