




Legenda značení

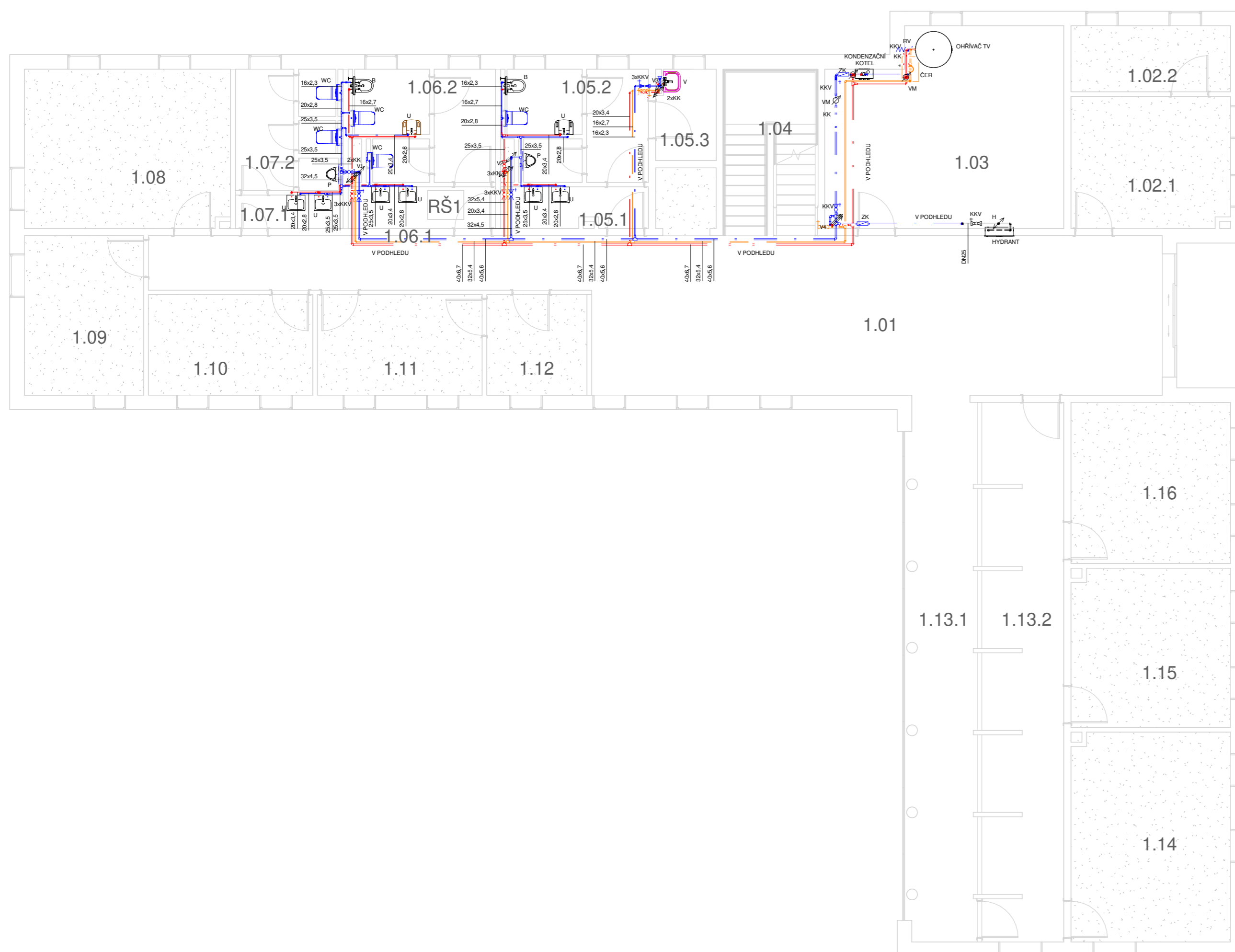
| | | | |
|---|--------------------------|---|------------------|
|  | studená voda |  | stoupací potrubí |
| EMV | elektromagnetický ventil | RŠ | revizní šachta |
| ZK | zpětná klapka | AN | akumulační nádrž |
| VM | vodoměr | | |
| KK | kulový kohout | | |

| | | | |
|--|---|----------------------------------|---|
| Autor Michaela Pachová | Vedoucí práce Ing. Ilona Koubková, Ph.D. | Fakulta stavební ČVUT v Praze |  |
| Bakalářská práce - K125 | | Datum | 01/2022 |
| Název Městský úřad Mariánské Lázně | | Měřítko | 1 : 100 |
| Název výkresu Půdorys vodovodu Základy | | č.v. | 1.5 |

RŠ2

RŠ4

RŠ3



Tabulka místností

| Místnost | Účel |
|----------|--------------------------|
| 1.01 | Hala |
| 1.02.1 | Pokladna |
| 1.02.2 | Sklad |
| 1.03 | Technická místnost |
| 1.04 | Schodiště |
| 1.05.1 | WC muži - předsíň |
| 1.05.2 | WC muži - kabiny |
| 1.05.3 | Úklid |
| 1.06.1 | WC ženy - předsíň |
| 1.06.2 | WC ženy - kabiny |
| 1.07.1 | WC zaměstnanci - předsíň |
| 1.07.2 | WC zaměstnanci - kabiny |
| 1.08 | Archiv |
| 1.09 | Kancelář |
| 1.10 | Kancelář |
| 1.11 | Kancelář |
| 1.12 | Recepce |
| 1.13.1 | Přepážky - návštěvníci |
| 1.13.2 | Přepážky - zaměstnanci |
| 1.14 | Kancelář |
| 1.15 | Kancelář |
| 1.16 | Kancelář |

Tabulka zařizovacích předmětů

| Zařizovací ředmět | Označení | Počet n |
|-------------------|----------|---------|
| Umyvadlo | U | 24 |
| Záchod | WC | 15 |
| Pisoár | P | 6 |
| Bidet | B | 6 |
| Výlevka | V | 3 |
| Myčka nádobí | MN | 2 |
| Dřez | D | 2 |

Legenda značení

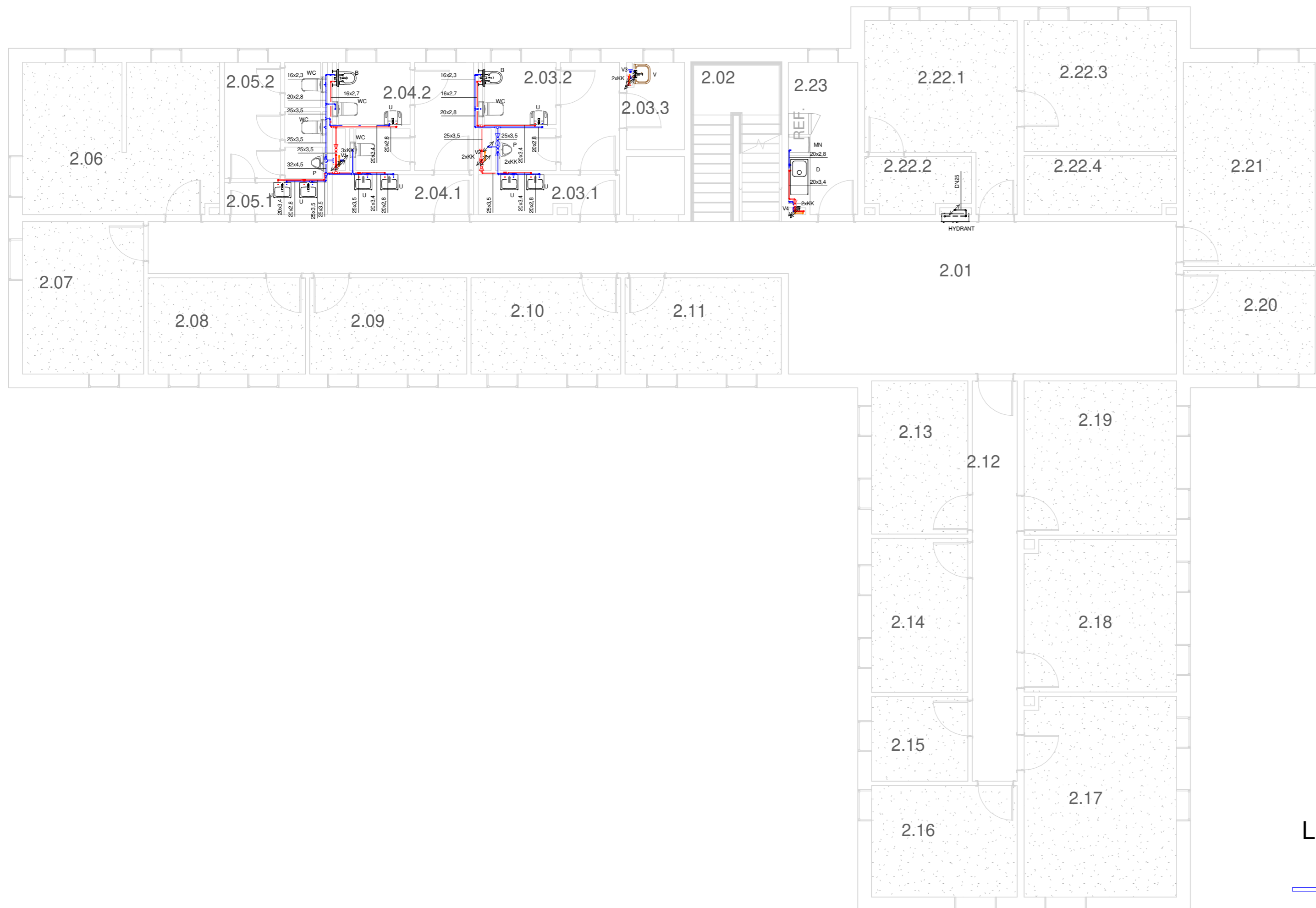
| | | | |
|-----|-----------------------------|----|-------------------------------------|
| | studená voda | | stoupací potrubí |
| | cirkulační voda | V1 | stoupací potrubí vodovodu |
| | teplá voda | H | stoupací potrubí požárního vodovodu |
| | požární voda | RŠ | revizní šachta |
| VM | vodoměr | | |
| KK | kulový kohout | | |
| KKV | kulový kohout s vypouštěním | | |
| RV | rohový ventil | | |
| ZK | zpětná klapka | | |
| ČER | čerpadlo | | |

1

1.NP – VOD

1 : 100

| | | |
|--|--|----------------------------------|
| Autor Michaela Pachová | Vedoucí práce Ing. Ilona Koubková Ph.D. | Fakulta stavební ČVUT v Praze |
| Bakalářská práce - K125 | | |
| Název Městský úřad Mariánské Lázně | Datum 01/2022 | |
| Název výkresu Půdorys vodovodu 1.NP | Měřítko 1 : 100 | |
| | Č.V. 1.1 | |



Tabulka místností

| Místnost | Účel |
|----------|--------------------------|
| 2.01 | Hala |
| 2.02 | Schodiště |
| 2.03.01 | WC muži - předsíň |
| 2.03.02 | WC muži - kabiny |
| 2.03.03 | Úklid |
| 2.04.01 | WC ženy - předsíň |
| 2.04.02 | WC ženy - kabiny |
| 2.05.01 | WC zaměstnanci - předsíň |
| 2.05.02 | WC zaměstnanci - kabiny |
| 2.06 | Kancelář |
| 2.07 | Kancelář |
| 2.08 | Kancelář |
| 2.09 | Kancelář |
| 2.10 | Kancelář |
| 2.11 | Kancelář |
| 2.12 | chodba |
| 2.13 | Kancelář |
| 2.14 | Kancelář |
| 2.15 | Kancelář |
| 2.16 | Kancelář |
| 2.17 | Kancelář |
| 2.18 | Kancelář |
| 2.19 | Kancelář |
| 2.20 | Kancelář |
| 2.21 | Zasedací místnost |
| 2.22.01 | Kancelář |
| 2.22.02 | Sklad |
| 2.22.03 | Kancelář |
| 2.22.04 | Sklad |
| 2.23. | Kuchyňka |

Tabulka zařizovacích předmětů

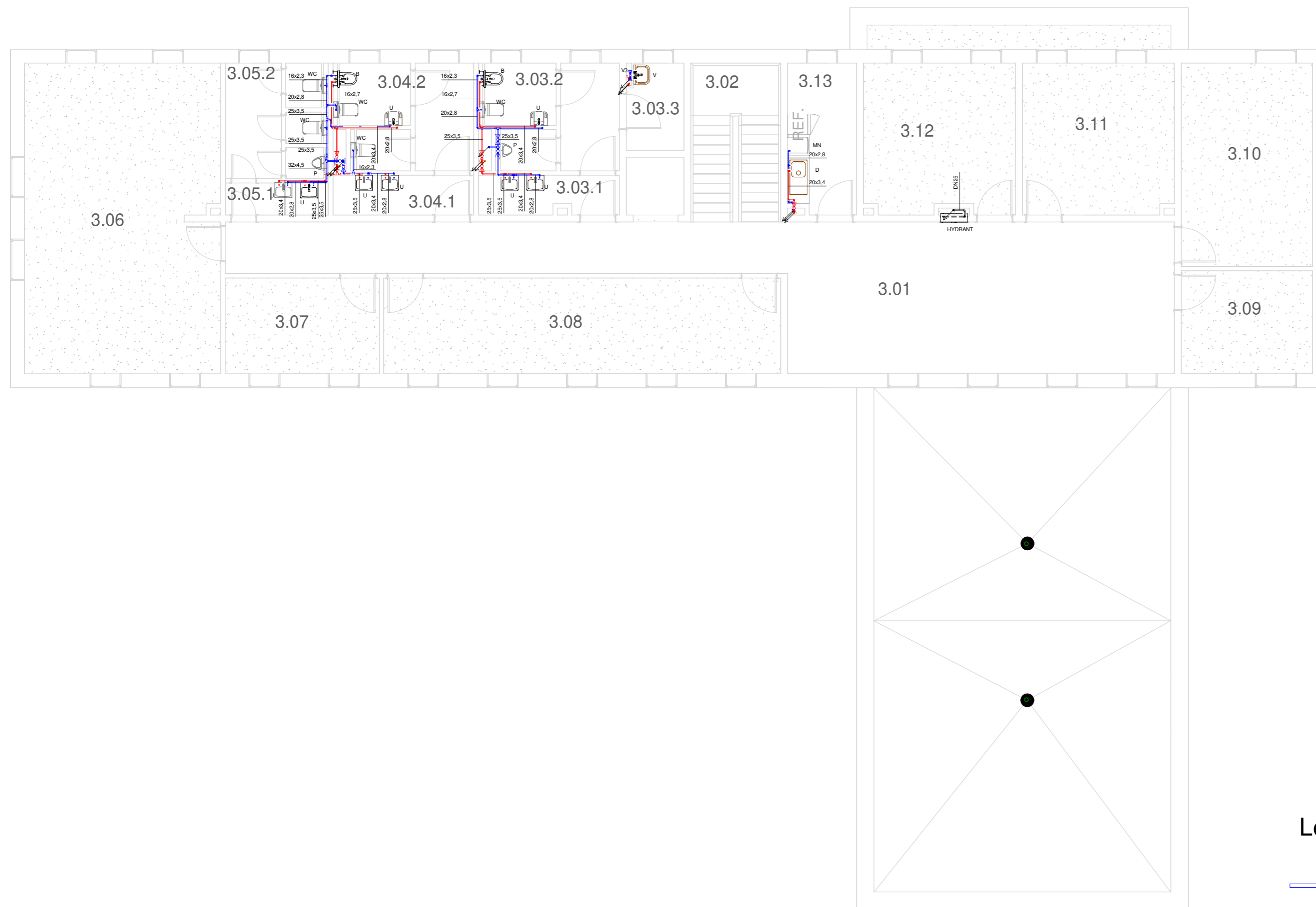
| Zařizovací ředmět | Označení | Počet n |
|-------------------|----------|---------|
| Umyvadlo | U | 24 |
| Záchod | WC | 15 |
| Pisoár | P | 6 |
| Bidet | B | 6 |
| Výlevka | V | 3 |
| Myčka nádobí | MN | 2 |
| Dřez | D | 2 |

Legenda značení

- : — studená voda
- cirkulační voda
- teplá voda
- požární voda
- KK kulový kohout
- KKV kulový kohout s vypouštěním
- stoupací potrubí
- V1 stoupací potrubí vodovodu
- H stoupací potrubí požárního vodovodu
- RŠ revizní šachta

1 2.NP – VOD
1 : 100

| | | |
|--|-------------------------------|----------------------------------|
| Autor Projektant | Vedoucí práce Schvalovatel | Fakulta stavební ČVUT v Praze |
| Bakalářská práce - K125 | | |
| Název Městský úřad Mariánské Lázně | Datum | 01/2022 |
| Název výkresu Půdorys vodovodu 2.NP | Měřítko | 1 : 100 |
| | Č.V. | 1.2 |



Tabulka místností

| Místnost | Účel |
|----------|--------------------------|
| 3.01 | Hala |
| 3.02 | Schodiště |
| 3.03.1 | WC muži - předsíň |
| 3.03.2 | WC muži - kabiny |
| 3.03.3 | Úklid |
| 3.04.01 | WC ženy - předsíň |
| 3.04.02 | WC ženy - kabiny |
| 3.05.01 | WC zaměstnanci - předsíň |
| 3.05.02 | WC zaměstnanci - kabiny |
| 3.06 | Archiv |
| 3.07 | Zasedací místnost |
| 3.08 | Kancelář |
| 3.09 | Kancelář |
| 3.10 | Zasedací místnost |
| 3.11 | Kancelář |
| 3.12 | Kancelář |
| 3.13 | Kuchyňka |

Tabulka zařizovacích předmětů

| Zařizovací ředmět | Označení | Počet n |
|-------------------|----------|---------|
| Umyvadlo | U | 24 |
| Záchod | WC | 15 |
| Pisoár | P | 6 |
| Bidet | B | 6 |
| Výlevka | V | 3 |
| Myčka nádobí | MN | 2 |
| Dřez | D | 2 |

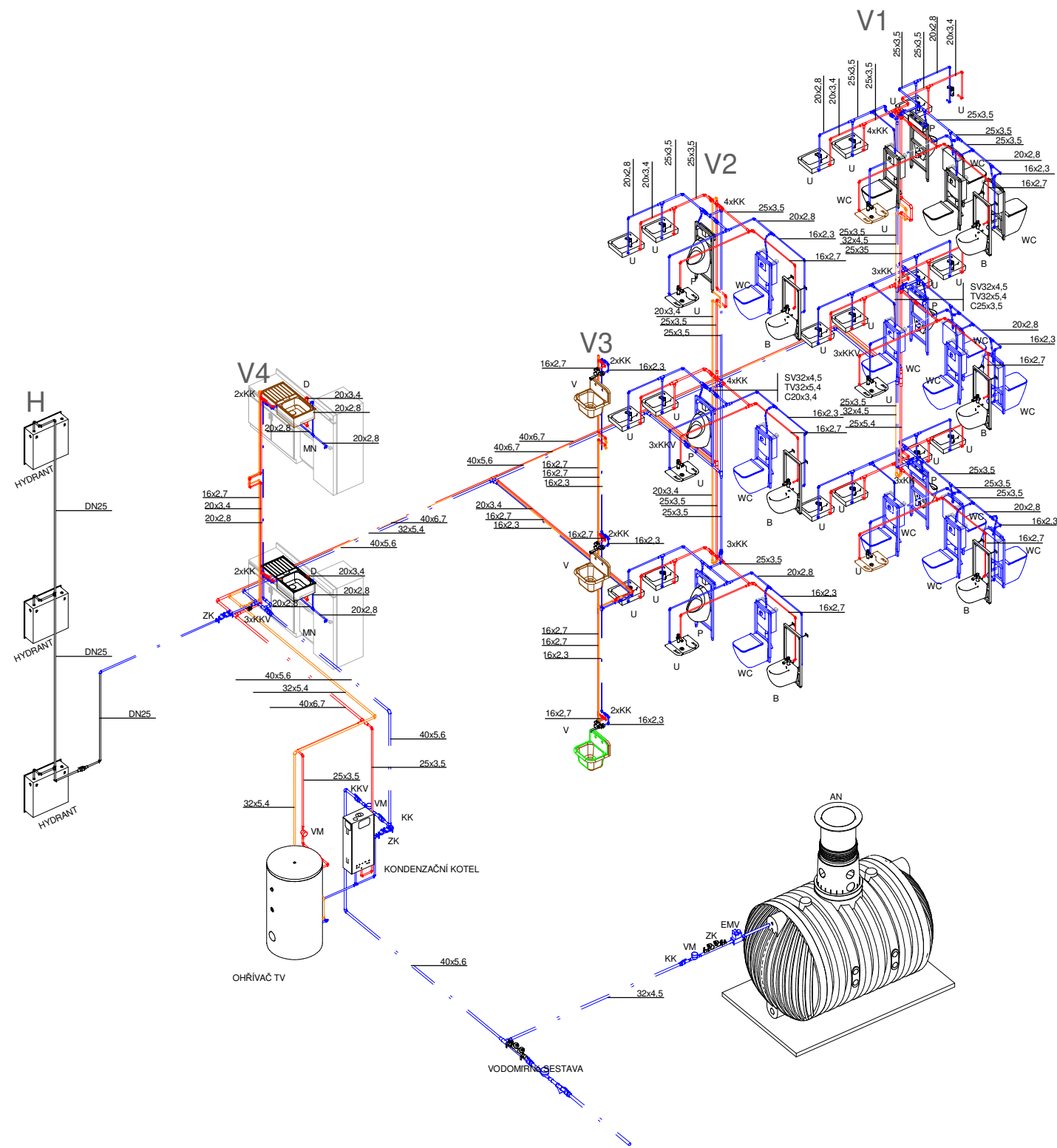
Legenda značení

| | | | |
|-----|-----------------------------|----|-------------------------------------|
| | studená voda | | stoupací potrubí |
| | cirkulační voda | V1 | stoupací potrubí vodovodu |
| | teplá voda | H | stoupací potrubí požárního vodovodu |
| | požární voda | RŠ | revizní šachta |
| KK | kulový kohout | | |
| KKV | kulový kohout s vypouštěním | | |

1 3.NP – VOD

1 : 100

| | | |
|--|-------------------------------|----------------------------------|
| Autor Projektant | Vedoucí práce Schvalovatel | Fakulta stavební ČVUT v Praze |
| Bakalářská práce - K125 | | |
| Název Městský úřad Mariánské Lázně | Datum | 01/2022 |
| Název výkresu Půdorys vodovodu 3.NP | Měřítko | 1 : 100 |
| | Č.V. | 1.3 |




Legenda značení

- : — studená voda
- cirkulační voda
- teplá voda
- požární voda

- V1 stoupací potrubí vodovodu
- H stoupací potrubí požárního vodovodu
- KK kulový kohout
- KKV kulový kohout s vypouštěním
- VM vodoměr
- ZK zpětná klapka
- EMV elektro magnetický ventil
- AN akumulční nádrž

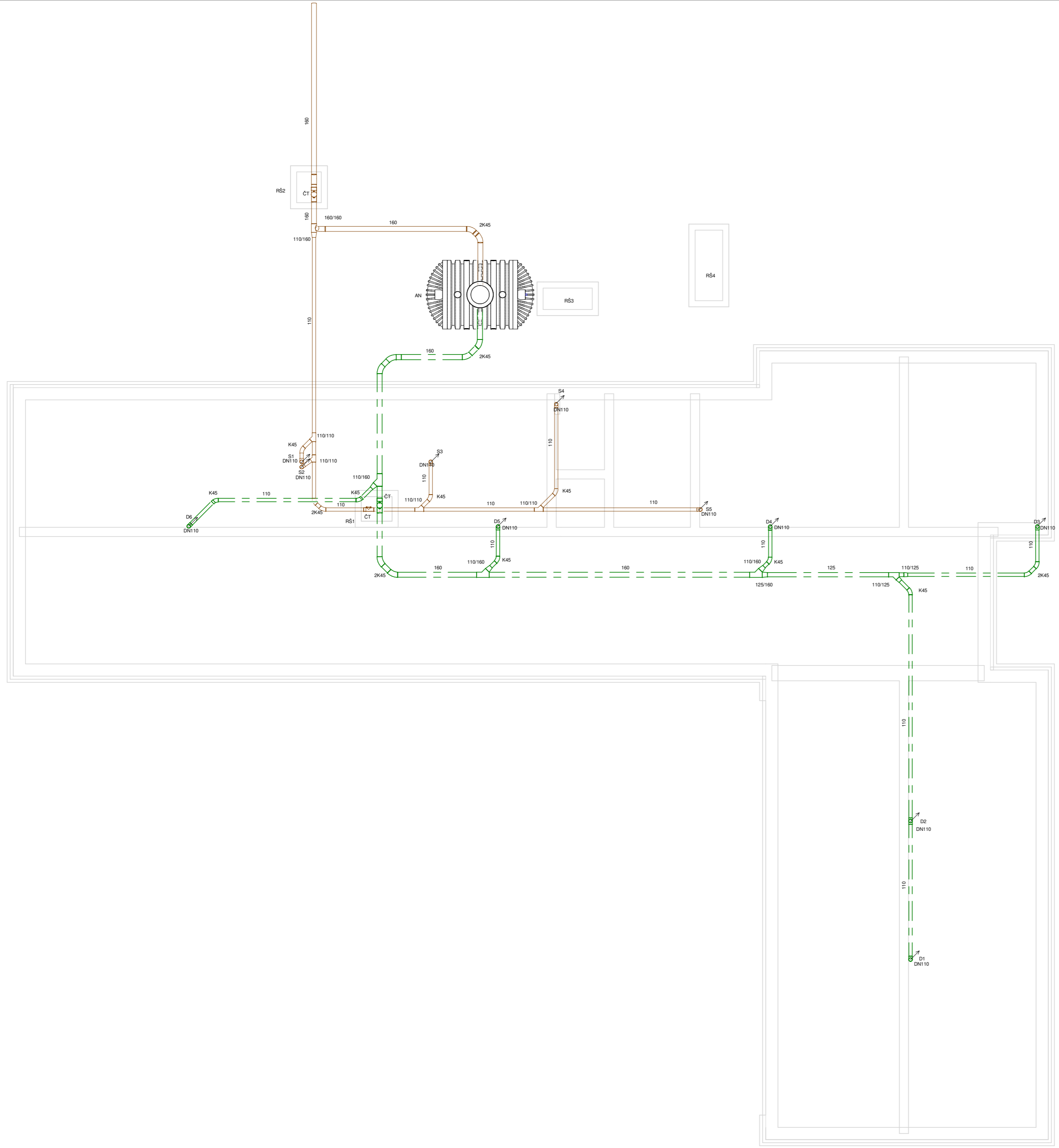
Tabulka zařizovacích předmětů

| Zařizovací ředmět | Označení | Počet n |
|-------------------|----------|---------|
| Umyvadlo | U | 24 |
| Záchod | WC | 15 |
| Pisoár | P | 6 |
| Bidet | B | 6 |
| Výlevka | V | 3 |
| Myčka nádobí | MN | 2 |
| Dřez | D | 2 |

| | | |
|---------------------------------------|--|---|
| Autor Projektant | Vedoucí práce Schvalovatel | Fakulta stavební ČVUT v Praze |
| Bakalářská práce - K125 | |  |
| Název Městský úřad Mariánské Lázně | Název výkresu Izometrie vodovodu | |
| | | Měřítko 1:100 |
| | | Č.V. 1.4 |

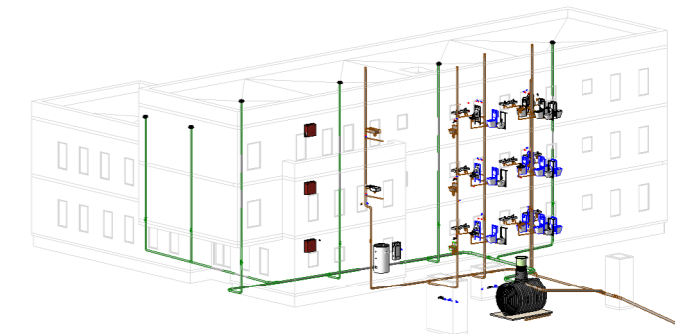
3D - VOD

1

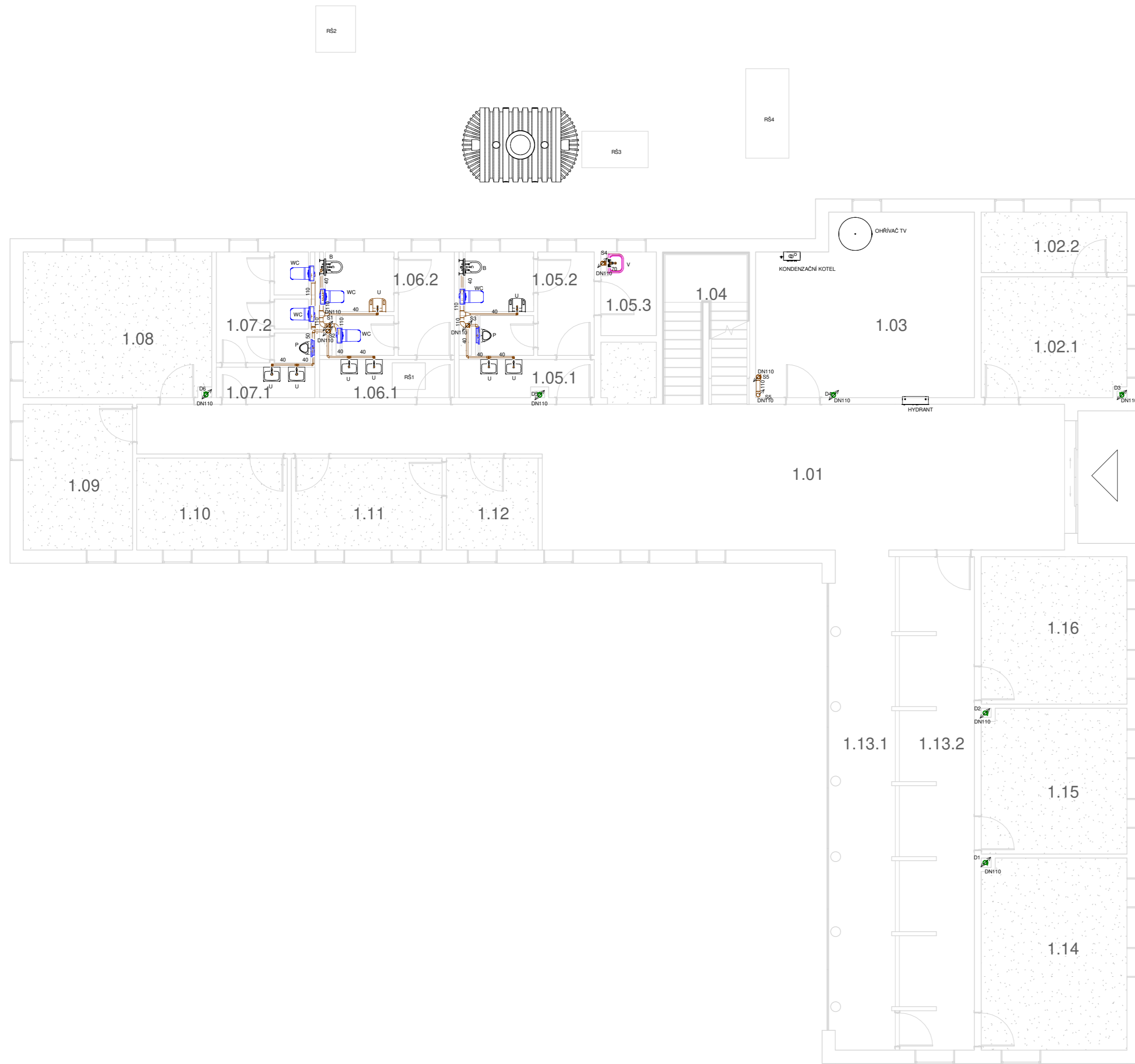


Legenda značení

- potrubí dešťové kanalizace
- potrubí splaškové kanalizace
- stoupací potrubí
- D1 dešťové stoupací potrubí
- S1 splaškové stoupací potrubí
- RŠ revizní šachta
- ČT čistící tvarovka
- AN akumulční nádrž



| | | | | | |
|--|--|---|--|----------------------------------|---------|
| Autor Michaela Pachová | | Vedoucí práce Ing. Ilona Koubková, Ph.D. | | Fakulta stavební ČVUT v Praze | |
| Bakalářská práce - K125 | | | | | |
| Název Městský úřad Mariánské Lázně | | | | Datum | 01/2022 |
| Název výkresu Půdorys kanalizace Základy | | | | Měřítko | 1 : 100 |
| | | | | Č.V. | 2.1 |



Tabulka místností

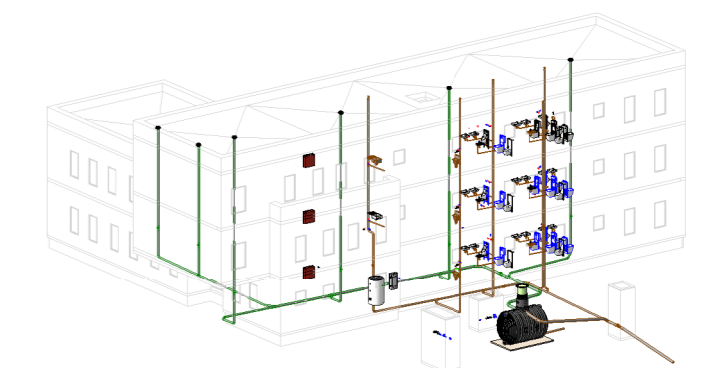
| Místnost | Účel |
|----------|--------------------------|
| 1.01 | Hala |
| 1.02.1 | Pokladna |
| 1.02.2 | Sklad |
| 1.03 | Technická místnost |
| 1.04 | Schodiště |
| 1.05.1 | WC muži - předsíň |
| 1.05.2 | WC muži - kabiny |
| 1.05.3 | Úklid |
| 1.06.1 | WC ženy - předsíň |
| 1.06.2 | WC ženy - kabiny |
| 1.07.1 | WC zaměstnanci - předsíň |
| 1.07.2 | WC zaměstnanci - kabiny |
| 1.08 | Archiv |
| 1.09 | Kancelář |
| 1.10 | Kancelář |
| 1.11 | Kancelář |
| 1.12 | Recepce |
| 1.13.1 | Přepážky - návštěvníci |
| 1.13.2 | Přepážky - zaměstnanci |
| 1.14 | Kancelář |
| 1.15 | Kancelář |
| 1.16 | Kancelář |

Tabulka zařizovacích předmětů

| Zařizovací předmět | Označení | Počet n |
|--------------------|----------|---------|
| Umyvadlo | U | 24 |
| Záchod | WC | 15 |
| Pisoár | P | 6 |
| Bidet | B | 6 |
| Výlevka | V | 3 |
| Myčka nádobí | MN | 2 |
| Dřez | D | 2 |

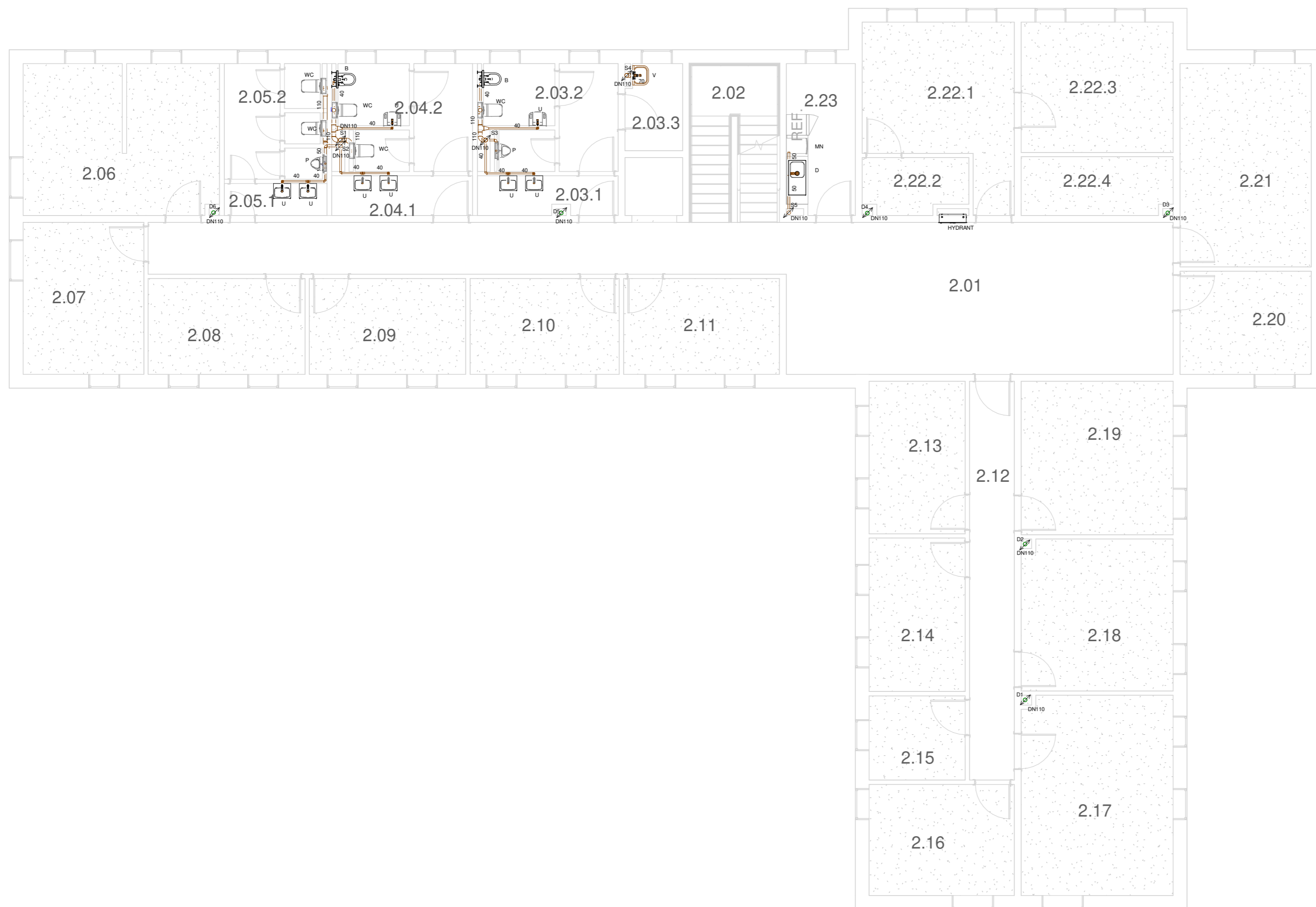
Legenda značení

- potrubí dešťové kanalizace
- potrubí splaškové kanalizace
- stoupačí potrubí
- D1 dešťové stoupačí potrubí
- S1 splaškové stoupačí potrubí
- RŠ revizní šachta



1 1.NP – KAN
1 : 100

| | | |
|---|---|----------------------------------|
| Autor Michaela Pachová | Vedoucí práce Ing. Ilona Koubková, Ph.D. | Fakulta stavební ČVUT v Praze |
| Bakalářská práce - K125 | | |
| Název Městský úřad Mariánské Lázně | | |
| Název výkresu Půdorys kanalizace 1.NP | | |
| Datum | | 01/2022 |
| Měřítko | | 1 : 100 |
| Č.V. | | 2.2 |



Tabulka místností

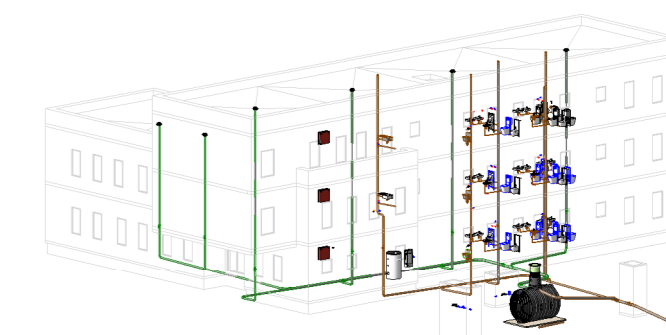
| Místnost | Účel |
|----------|--------------------------|
| 2.01 | Hala |
| 2.02 | Schodiště |
| 2.03.01 | WC muži - předsíň |
| 2.03.02 | WC muži - kabiny |
| 2.03.03 | Úklid |
| 2.04.01 | WC ženy - předsíň |
| 2.04.02 | WC ženy - kabiny |
| 2.05.01 | WC zaměstnanci - předsíň |
| 2.05.02 | WC zaměstnanci - kabiny |
| 2.06 | Kancelář |
| 2.07 | Kancelář |
| 2.08 | Kancelář |
| 2.09 | Kancelář |
| 2.10 | Kancelář |
| 2.11 | Kancelář |
| 2.12 | chodba |
| 2.13 | Kancelář |
| 2.14 | Kancelář |
| 2.15 | Kancelář |
| 2.16 | Kancelář |
| 2.17 | Kancelář |
| 2.18 | Kancelář |
| 2.19 | Kancelář |
| 2.20 | Kancelář |
| 2.21 | Zasedací místnost |
| 2.22.01 | Kancelář |
| 2.22.02 | Sklad |
| 2.22.03 | Kancelář |
| 2.22.04 | Sklad |
| 2.23. | Kuchyňka |

Tabulka zařizovacích předmětů

| Zařizovací ředmět | Označení | Počet n |
|-------------------|----------|---------|
| Umyvadlo | U | 24 |
| Záchod | WC | 15 |
| Pisoár | P | 6 |
| Bidet | B | 6 |
| Výlevka | V | 3 |
| Myčka nádobí | MN | 2 |
| Dřez | D | 2 |

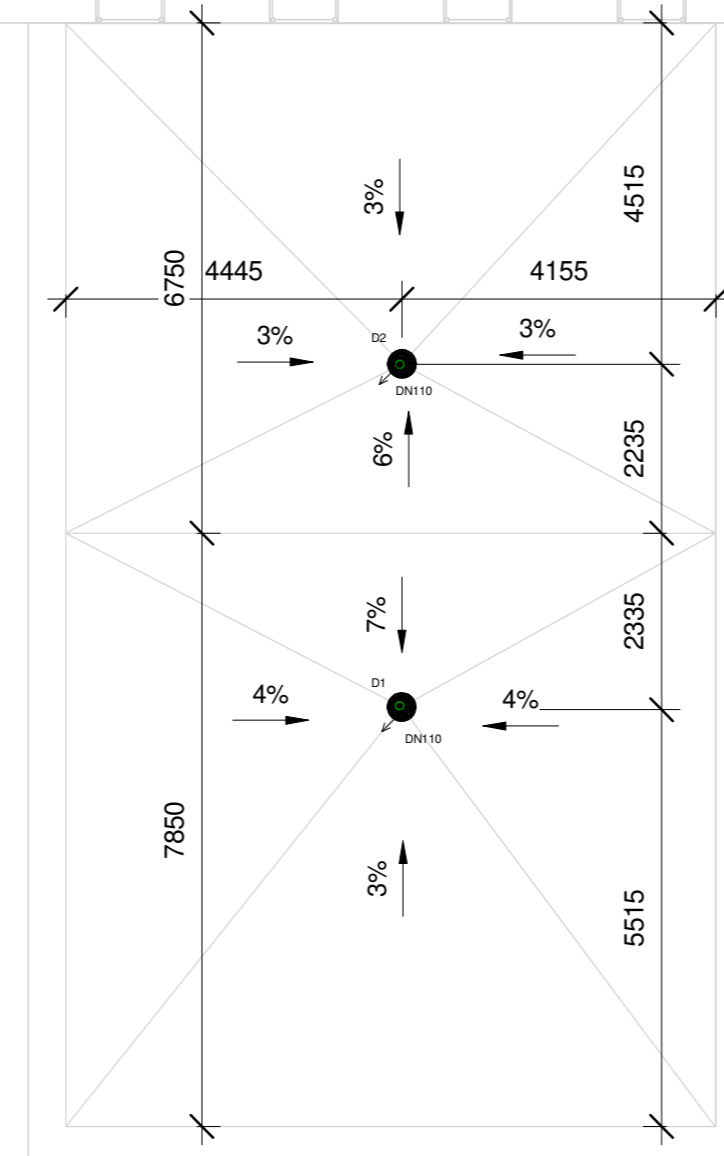
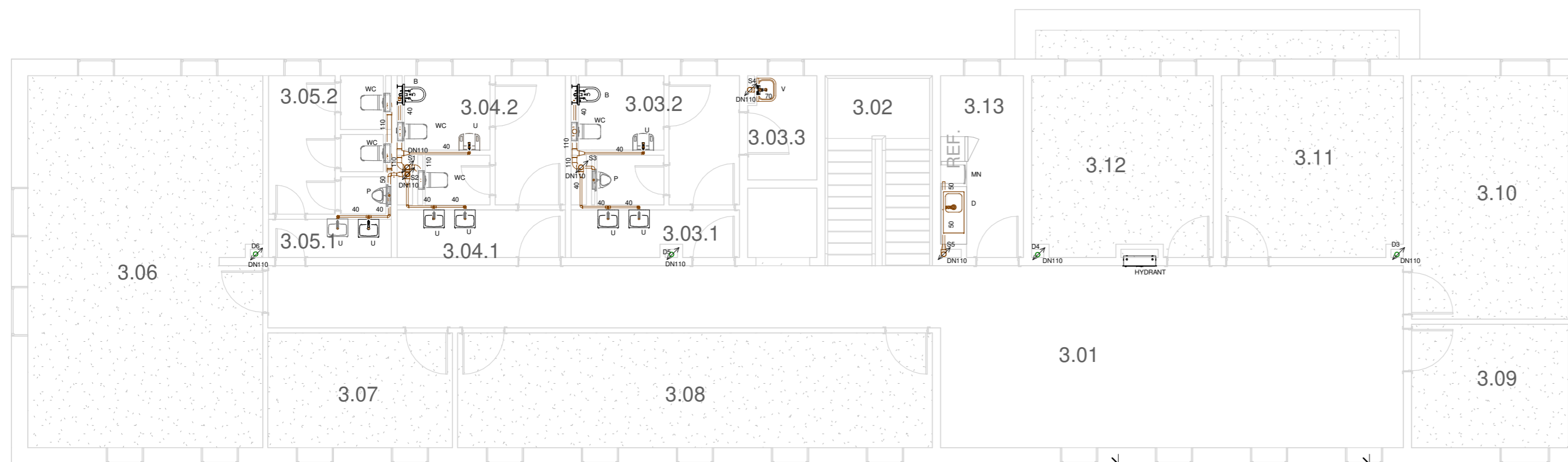
Legenda značení

- potrubí dešťové kanalizace
- potrubí splaškové kanalizace
- stoupací potrubí
- D1 dešťové stoupací potrubí
- S1 splaškové stoupací potrubí
- RŠ revizní šachta



1 2.NP – KAN
1 : 100

| | | |
|---|---|----------------------------------|
| Autor Michaela Pachová | Vedoucí práce Ing. Ilona Koubková, Ph.D. | Fakulta stavební ČVUT v Praze |
| Bakalářská práce - K125 | | Datum 01/2022 |
| Název Městský úřad Mariánské Lázně | | Měřítko 1 : 100 |
| Název výkresu Půdorys kanalizace 2.NP | | Č.V. 2.3 |



Tabulka místností

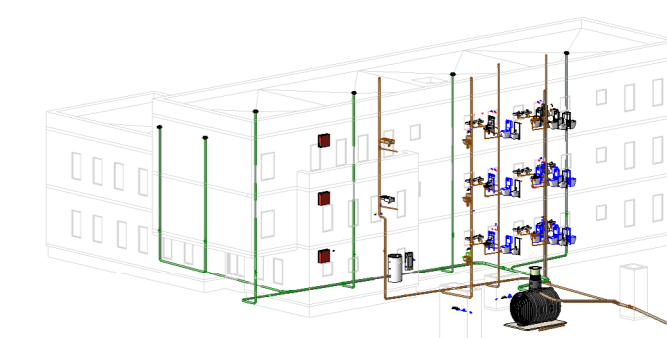
| Místnost | Účel |
|----------|--------------------------|
| 3.01 | Hala |
| 3.02 | Schodiště |
| 3.03.1 | WC muži - předsíň |
| 3.03.2 | WC muži - kabiny |
| 3.03.3 | Úklid |
| 3.04.01 | WC ženy - předsíň |
| 3.04.02 | WC ženy - kabiny |
| 3.05.01 | WC zaměstnanci - předsíň |
| 3.05.02 | WC zaměstnanci - kabiny |
| 3.06 | Archiv |
| 3.07 | Zasedací místnost |
| 3.08 | Kancelář |
| 3.09 | Kancelář |
| 3.10 | Zasedací místnost |
| 3.11 | Kancelář |
| 3.12 | Kancelář |
| 3.13 | Kuchyňka |

Tabulka zařizovacích předmětů

| Zařizovací ředmět | Označení | Počet n |
|-------------------|----------|---------|
| Umyvadlo | U | 24 |
| Záchod | WC | 15 |
| Pisoár | P | 6 |
| Bidet | B | 6 |
| Výlevka | V | 3 |
| Myčka nádobí | MN | 2 |
| Dřez | D | 2 |

Legenda značení

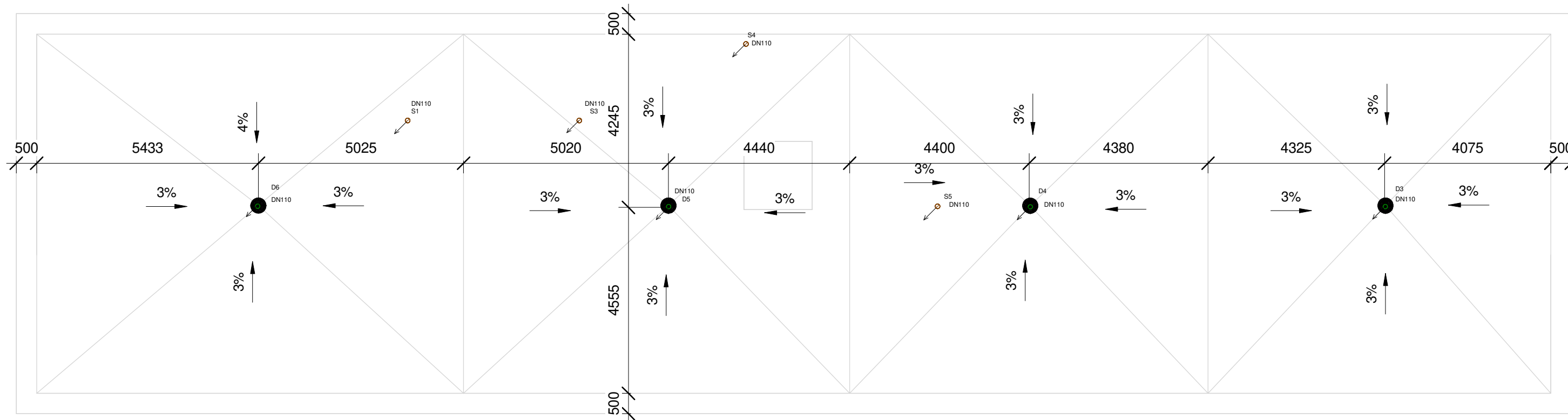
- potrubí dešťové kanalizace
- potrubí splaškové kanalizace
- stoupací potrubí
- D1 dešťové stoupací potrubí
- S1 splaškové stoupací potrubí
- RŠ revizní šachta



3.NP – KAN

1 : 100

| | | |
|--|---|----------------------------------|
| Autor Michaela Pachová | Vedoucí práce Ing. Ilona Koubková, Ph.D. | Fakulta stavební ČVUT v Praze |
| Bakalářská práce - K125 | | |
| Název Městský úřad Mariánské Lázně | Datum 01/2022 | |
| Název výkresu Půdorys kanalizace 3.NP | Měřítko 1 : 100 | |
| | Č.V. 2.4 | |



1

Střecha

1 : 100

Legenda značení



potrubí dešťové kanalizace



potrubí splaškové kanalizace

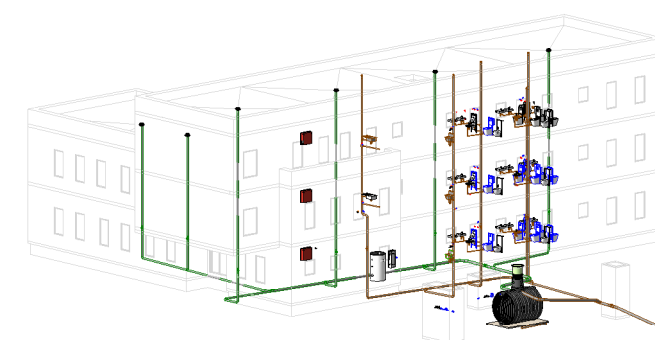



stoupací potrubí

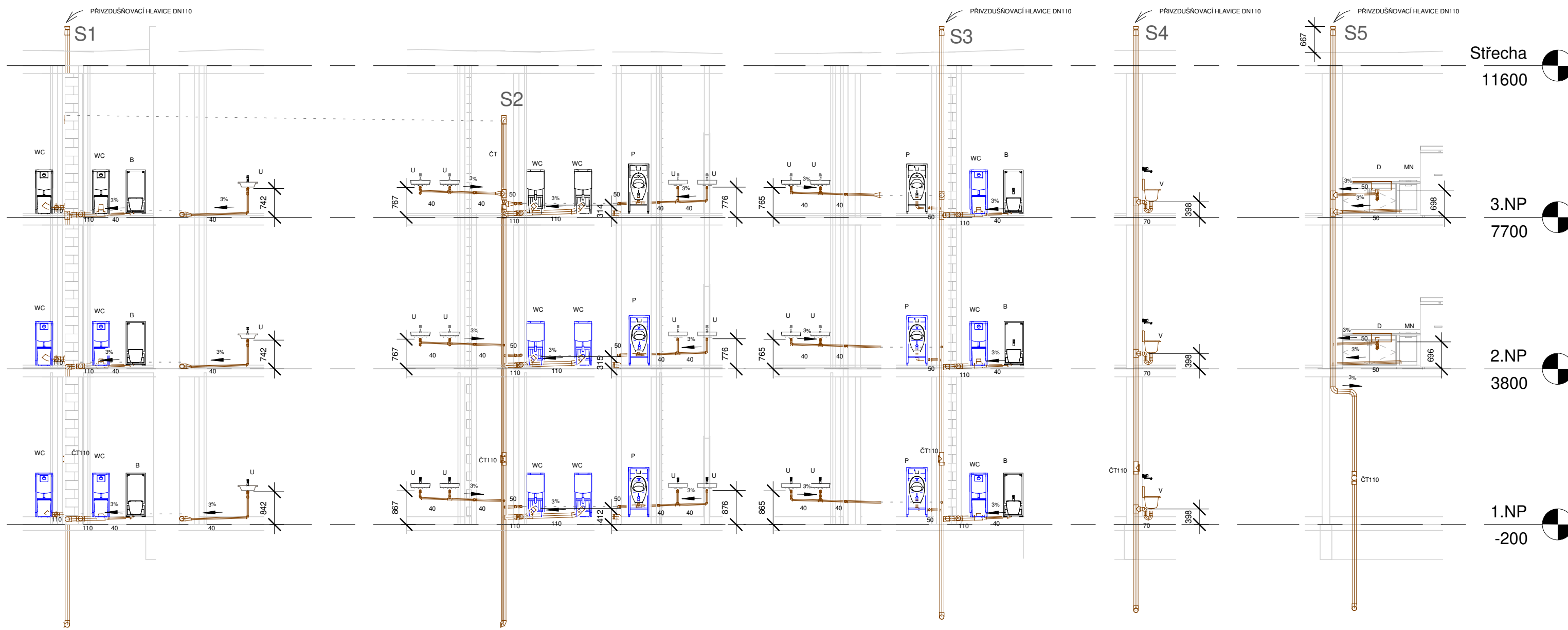
RŠ revizní šachta

S1 splaškové stoupací potrubí

D1 dešťové stoupací potrubí



| | | |
|--|---|---|
| Autor Michaela Pachová | Vedoucí práce Ing. Ilona Koubková, Ph.D. | Fakulta stavební ČVUT v Praze |
| Bakalářská práce - K125 | |  Datum 01/2022 Měřítko 1 : 100 Č.V. 2.5 |
| Název Městský úřad Mariánské Lázně Název výkresu Půdorys kanalizace Střecha | | |



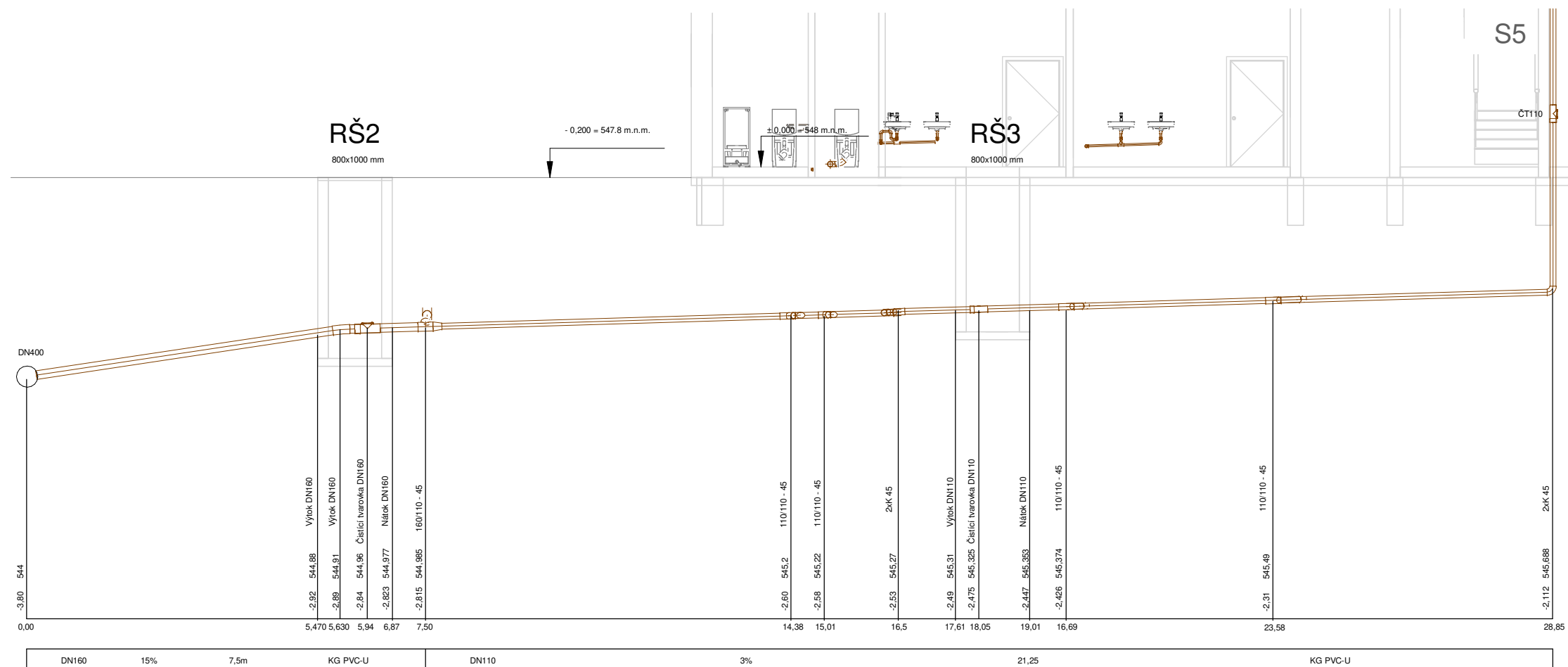
Tabulka zařizovacích předmětů

| Zařizovací ředmět | Označení | Počet n |
|-------------------|----------|---------|
| Umyvadlo | U | 24 |
| Záchod | WC | 15 |
| Pisoár | P | 6 |
| Bidet | B | 6 |
| Výlevka | V | 3 |
| Myčka nádobí | MN | 2 |
| Dřez | D | 2 |


Legenda značení


- potrubí splaškové kanalizace
- S1 splaškové stoupací potrubí
- ČT čistící tvarovka

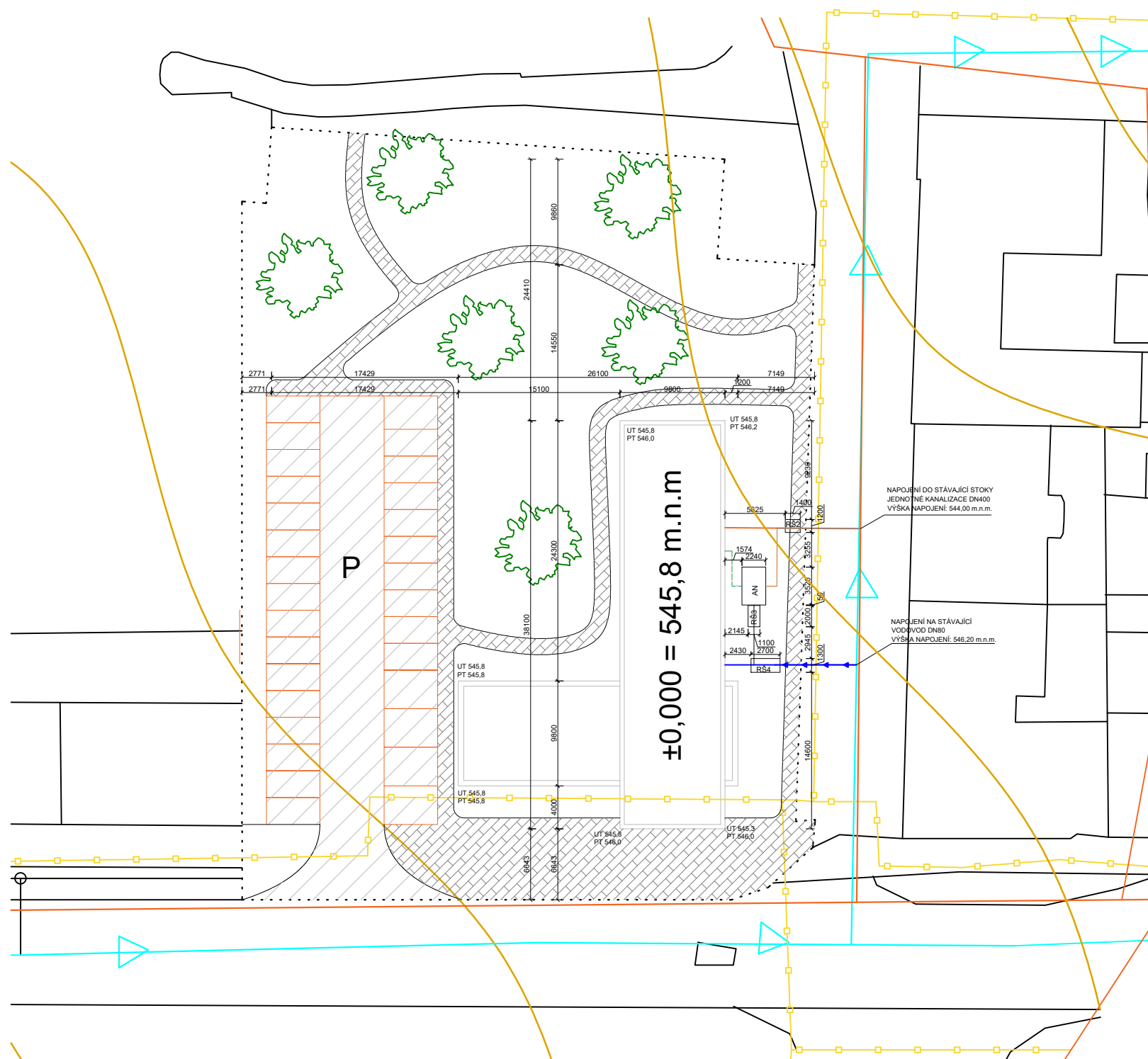
| | | |
|---|---|----------------------------------|
| Autor Michaela Pachová | Vedoucí práce Ing. Ilona Koubková, Ph.D. | Fakulta stavební ČVUT v Praze |
| Bakalářská práce - K125 | | |
| Název Městský úřad Mariánské Lázně | | |
| Název výkresu Rezy kanalizace | | |
| Datum | | 01/2022 |
| Měřítko | | 1 : 100 |
| Č.V. | | 2.6 |






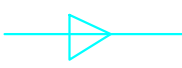







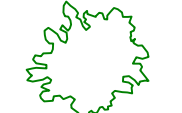
Legenda značení


-  potrubí splaškové kanalizace
- S1 splaškové stoupací potrubí
- ČT čistící tvarovka
- RŠ revizní šachta

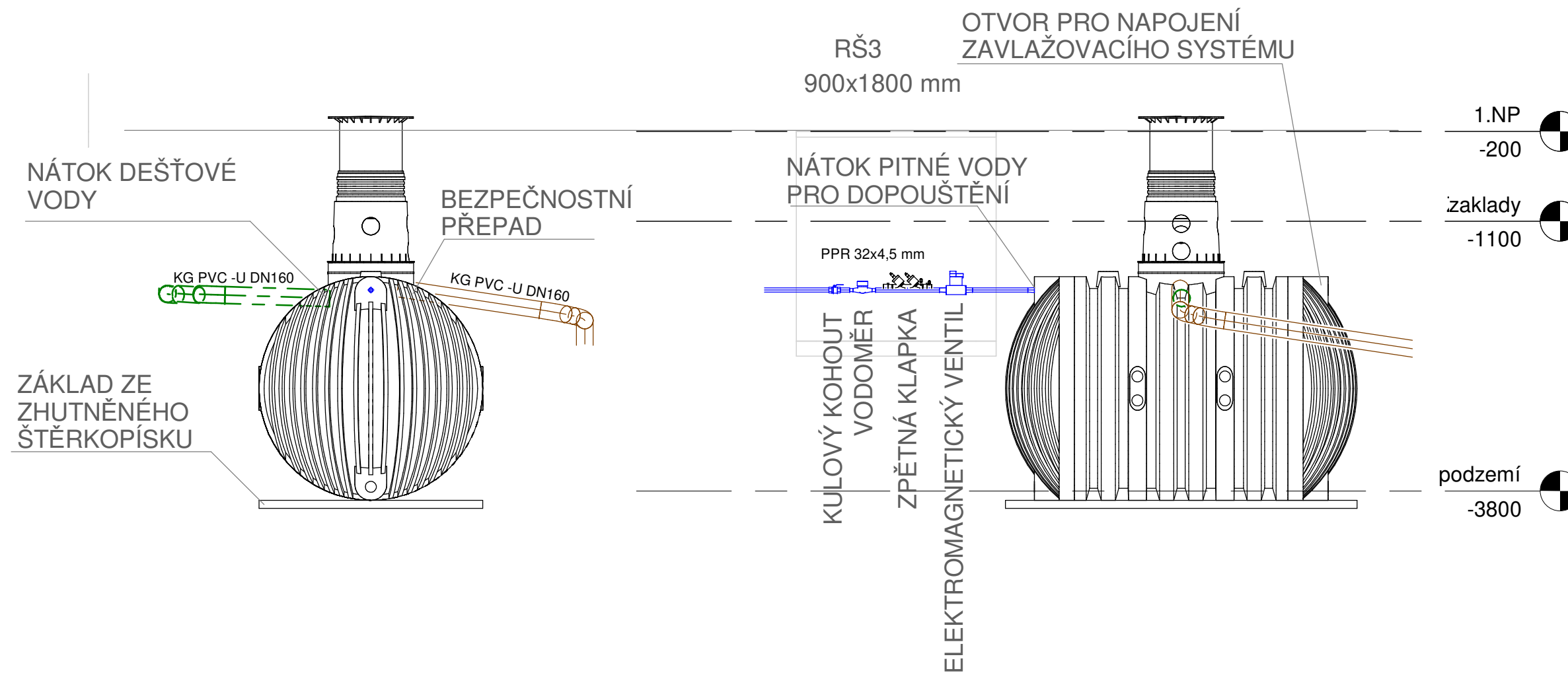
| | | |
|-------------------------------------|---|---|
| Autor Michaela Pachová | Vedoucí práce Ing. Ilona Koubková, Ph.D. | Fakulta stavební ČVUT v Praze |
| Bakalářská práce - K125 | |  |
| Název Městský úřad Mariánské Lázně | | |
| Název výkresu Podélný řez | | |
| Datum | | 01/2022 |
| Měřítko | | 1 : 100 |
| Č.V. | | 2.7 |



LEGENDA ZNAČENÍ

-  zámková dlažba
-  asfalt
-  kanalizační řád
-  vodovodní řád
-  kanalizační přípojka
-  vodovodní přípojka
-  domovní dešťová kanalizace
-  domovní splašková kanalizace
-  domovní vodovod
-  plynovodní řád
-  hranice pozemku
-  zeleň
- P** parkoviště
- RŠ** revizní šachta
- AN** akumulární nádrž

| | | | |
|---|---|--------------------------|--|
| Zpracoval: Michaela Pachová | Vedoucí cvičení: Ing. I. Koubková, Ph.D. | Školní rok: 2021/2022 | Fakulta stavební ČVUT  |
| Předmět: Bakalářská práce - K125 | | | |
| Název úlohy: Městský úřad Mariánské Lázně | | | Datum: 01/2022 |
| | | | Meřítko: 1:500 |
| Název výkresu: Situace | | | Číslo výkresu: 3.1 |



| | | |
|---------------------------------------|---|----------------------------------|
| Autor Michaela Pachová | Vedoucí práce Ing. Ilona Koubková, Ph.D. | Fakulta stavební ČVUT v Praze |
| Bakalářská práce - K125 | | Datum 01/2022 |
| Název Městský úřad Mariánské Lázně | Název výkresu Akumulační nádrž | |
| | | Měřítko 1 : 50 |
| | | Č.V. 3.2 |