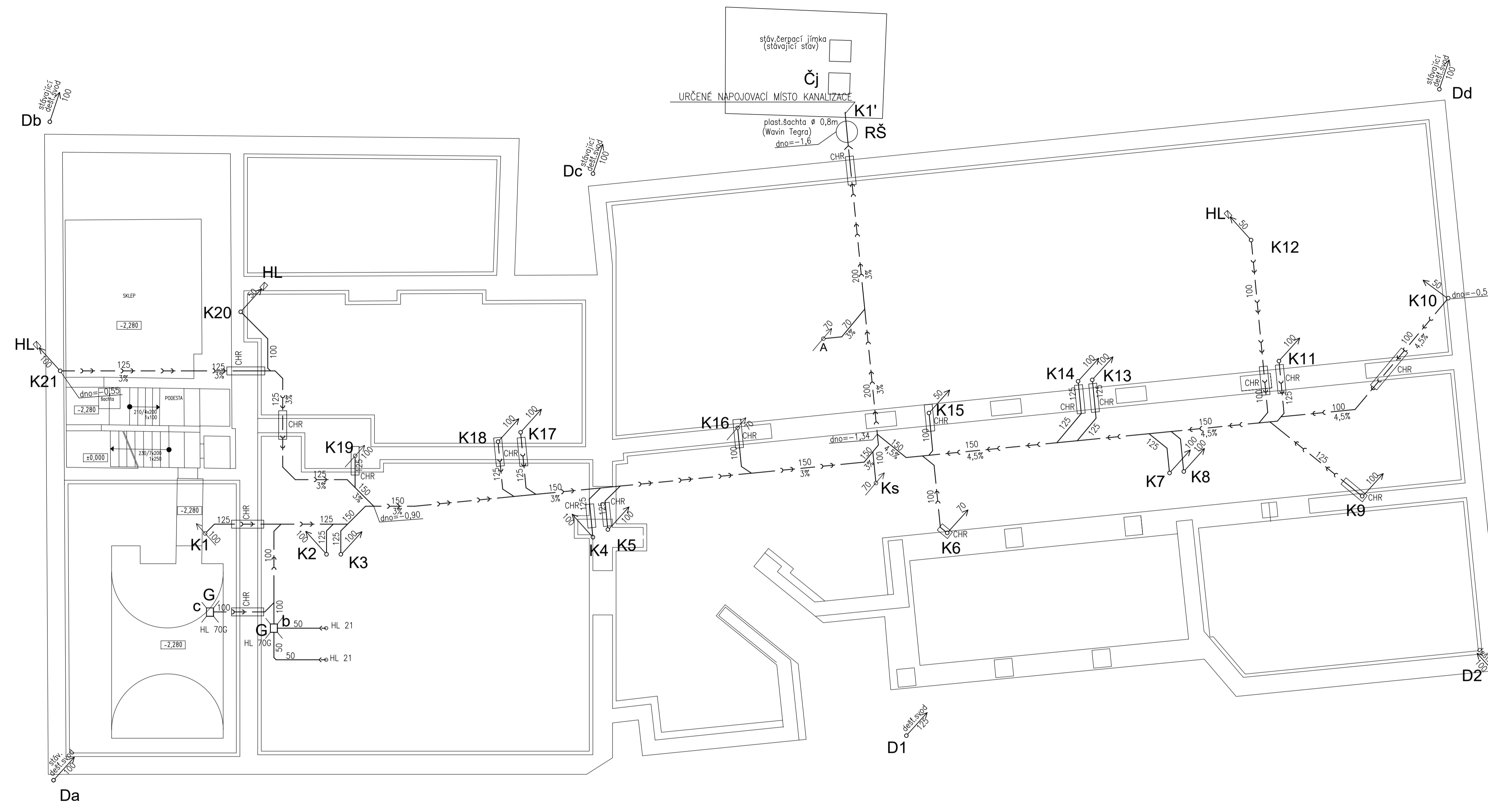


LEGENDA:

	STÁVAJÍCÍ OBJEKTY
	STÁVAJÍCÍ HRANICE POZEMKŮ
	KATASTRÁLNÍ ČÍSLA POZEMKŮ
	HRANICE STAVBY - OBJEKT
	HRANICE STAVBY - INŽENÝRSKÉ ŠTĚ
	ŘEŠENÝ OBJEKT
	HRANÝ NOVÝCH PLOCH (TERASA, CHODNÍK)
	HRANÝ NOVÝCH PLOCH (BALKÓN)
	DLAŽBA Z ŽULOVÝCH KOSTEK
	TERASOVÁ PRKNA
	MLATOVÝ POVRCH
	KAČÍREK
	TRAVNATÝ POVRCH
	VSTUP NA POZEMEK / DO OBJEKTU
	ELEKTROSILNOPROUD NN - STÁVAJÍCÍ KABELOVÉ VEDENÍ
	ELEKTROSILNOPROUD - STÁVAJÍCÍ VEDENÍ
	NOVÉ KABELOVÉ TRASY
	VODOVOD - STÁVAJÍCÍ VEDENÍ
	SPLAŠKOVÁ KANALIZACE - STÁVAJÍCÍ VEDENÍ
	VÝTLAK KANALIZACE - STÁVAJÍCÍ VEDENÍ
	DEŠŤOVÁ KANALIZACE - STÁVAJÍCÍ VEDENÍ
	DEŠŤOVÁ KANALIZACE - NOVÉ VEDENÍ
	PLYN - STÁVAJÍCÍ VEDENÍ
	PLYN - RUŠENÉ VEDENÍ
	PŘÍPOJKA PLYNU (STL) - NOVÁ TRASA
	HRANICE POŽÁRNĚ NEBEZPEČNÉHO PROSTORU - ODSTUPY

Zpracoval Martin Kounovský	Vedoucí bakalářské práce Ing. Ilona Koubková, Ph.D.	Školní rok 2021-2022	Fakulta stavební ČVUT
Bakalářská práce - Katedra technických zařízení budov			
Název: Residence hotelového typu Černý Důl			Datum 11/2021
Příloha: Situace residence Jáma			Meřítko M 1:400
			Číslo výkresu S
			Konzultant Ing. Ilona Koubková, Ph.D.

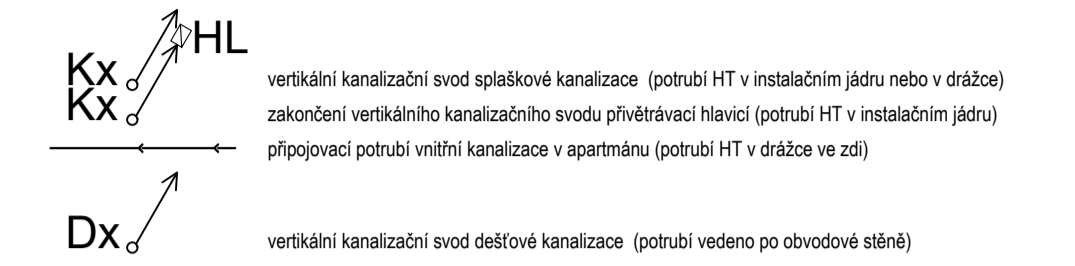


LEGENDA POTRUBÍ:

- HL vertikální kanalizační svod splaškové kanalizace (potrubí HT v instalačním jádru nebo v drážce)
- Kx zakončení vertikálního kanalizačního svodu přivětrávací hlavici (potrubí HT v instalačním jádru)
- Kx přípojovací potrubí vnitřní kanalizace v apartmánu (potrubí HT v drážce ve zdi)
- - - hlavní trasa vnitřní splaškové kanalizace (potrubí pod podlahou)
- Dx vertikální kanalizační svod dešťové kanalizace (potrubí vedeno po obvodové stěně)

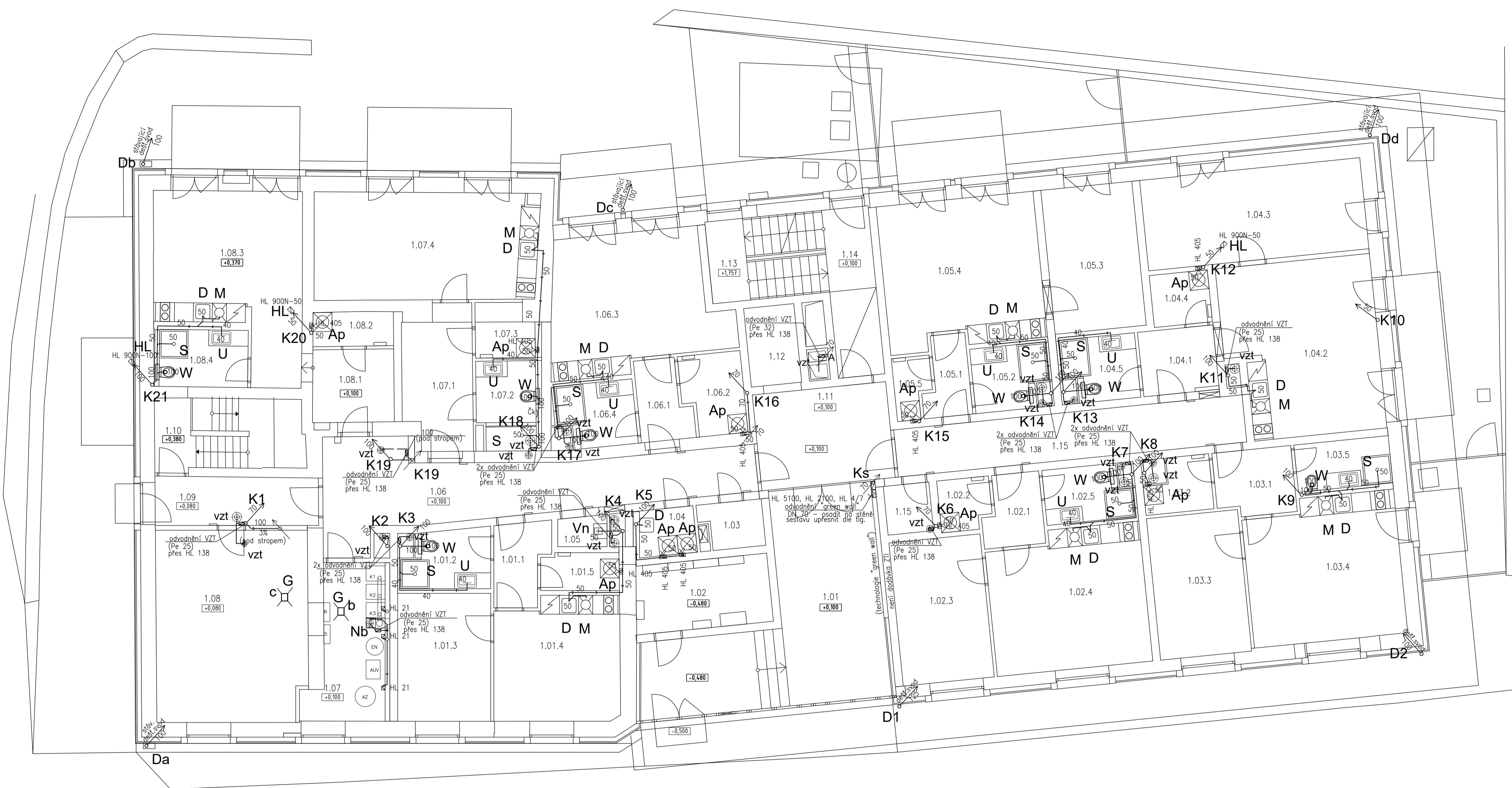
Zpracoval Márin Kounovský	Vedoucí bakalářské práce Ing. Ilona Koubková, Ph.D.	Školní rok 2021-2022	Fakulta stavební ČVUT
Bakalářská práce - Katedra technických zařízení budov			
Název: Rezidence hotelového typu Černý Důl			Datum 09/2021
Příloha:			Měřítko M 1:75
Půdorys kanalizace - základy (hlavní trasa)			Číslo výkresu 1 Ks
			Konzultant Ing. Ilona Koubková, Ph.D.

LEGENDA POTRUBÍ:



LEGENDA ZAŘÍZOVACÍCH PŘEDMĚTŮ:

- Ap automatická pračka
- D kuchyňský dřez
- M myčka nádobí
- S sprcha
- U umyvadlo
- W WC



APARTMÁN 01 (45.9m²)

Označení na výkresu	Účel místnosti	Plocha [m ²]
1.01.1	Předstíř	4.32
1.01.2	Koupelna	4.73
1.01.3	Ložnice	11.86
1.01.4	Pokoj	15.41
1.01.5	Komora	2.92
	Celkem	39.34

APARTMÁN 02 (48.9m²)

Označení na výkresu	Účel místnosti	Plocha [m ²]
1.02.1	Předstíř	4.12
1.02.2	Komora	2.52
1.02.3	Ložnice	13.21
1.02.4	Pokoj	21.11
1.02.5	Koupelna	4.38
	Celkem	45.33

APARTMÁN 03 (49.6m² + zahrádka 10.6m²)

Označení na výkresu	Účel místnosti	Plocha [m ²]
1.03.1	Předstíř	5.25
1.03.2	Komora	3.31
1.03.3	Ložnice	13.07
1.03.4	Pokoj	21.86
1.03.5	Koupelna	4.51
	Celkem	47.99

APARTMÁN 04 (81.9m² + zahrádka 51.6m²)

Označení na výkresu	Účel místnosti	Plocha [m ²]
1.04.1	Předstíř	5.26
1.04.2	Pokoj	26.27
1.04.3	Ložnice	21.13
1.04.4	Komora	3.06
1.04.5	Koupelna	4.40
	Celkem	60.12

APARTMÁN 05 (49.4m² + zahrádka 27.8m²)

Označení na výkresu	Účel místnosti	Plocha [m ²]
1.05.1	Předstíř	3.36
1.05.2	Koupelna	4.40
1.05.3	Ložnice	13.78
1.05.4	Pokoj	23.90
1.05.5	Komora	2.00
	Celkem	47.44

APARTMÁN 06 (37.4m² + terasa 7.3m²)

Označení na výkresu	Účel místnosti	Plocha [m ²]
1.06.1	Předstíř	4.24
1.06.2	Komora	4.70
1.06.3	Pokoj	22.71
1.06.4	Koupelna	4.54
	Celkem	36.18

APARTMÁN 07 (45.0m² + terasa 9.1m²)

Označení na výkresu	Účel místnosti	Plocha [m ²]
1.07.1	Předstíř	9.66
1.07.2	Koupelna	5.14
1.07.3	Komora	3.08
1.07.4	Pokoj	43.23
	Celkem	59.11

APARTMÁN 08 (40.1m² + terasa 8.1m²)

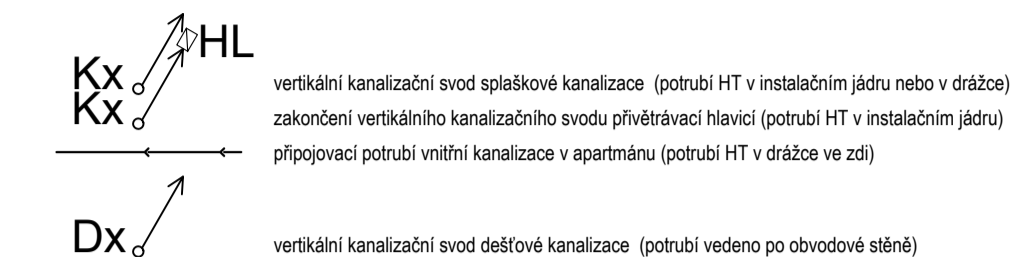
Označení na výkresu	Účel místnosti	Plocha [m ²]
1.08.1	Předstíř	6.37
1.08.2	Komora	2.79
1.08.3	Pokoj	24.49
1.08.4	Koupelna	5.08
	Celkem	38.74

SPOLÉČNÉ PROSTORY

Označení na výkresu	Účel místnosti	Plocha [m ²]
1.01	Vstupní hala	34.69
1.02	Rozvodna silnoproud	9.37
1.03	Rozvodna slaboproud	3.25
1.04	Předsíň	3.07
1.05	Úklid	1.65
1.06	Chodba	27.71
1.07	Technická místnost	19.63
1.08	Lýžárna / kolárna	28.29
1.09	Chodba	8.55
1.10	Šatovna	10.54
1.11	Hala	13.48
1.12	Výstřel	4.00
1.13	Šatovna	9.75
1.14	Prostředí schodiště	7.72
1.15	Sklad špinavého prádla	2.25
1.16	Chodba	17.45
	Celkem	192.39

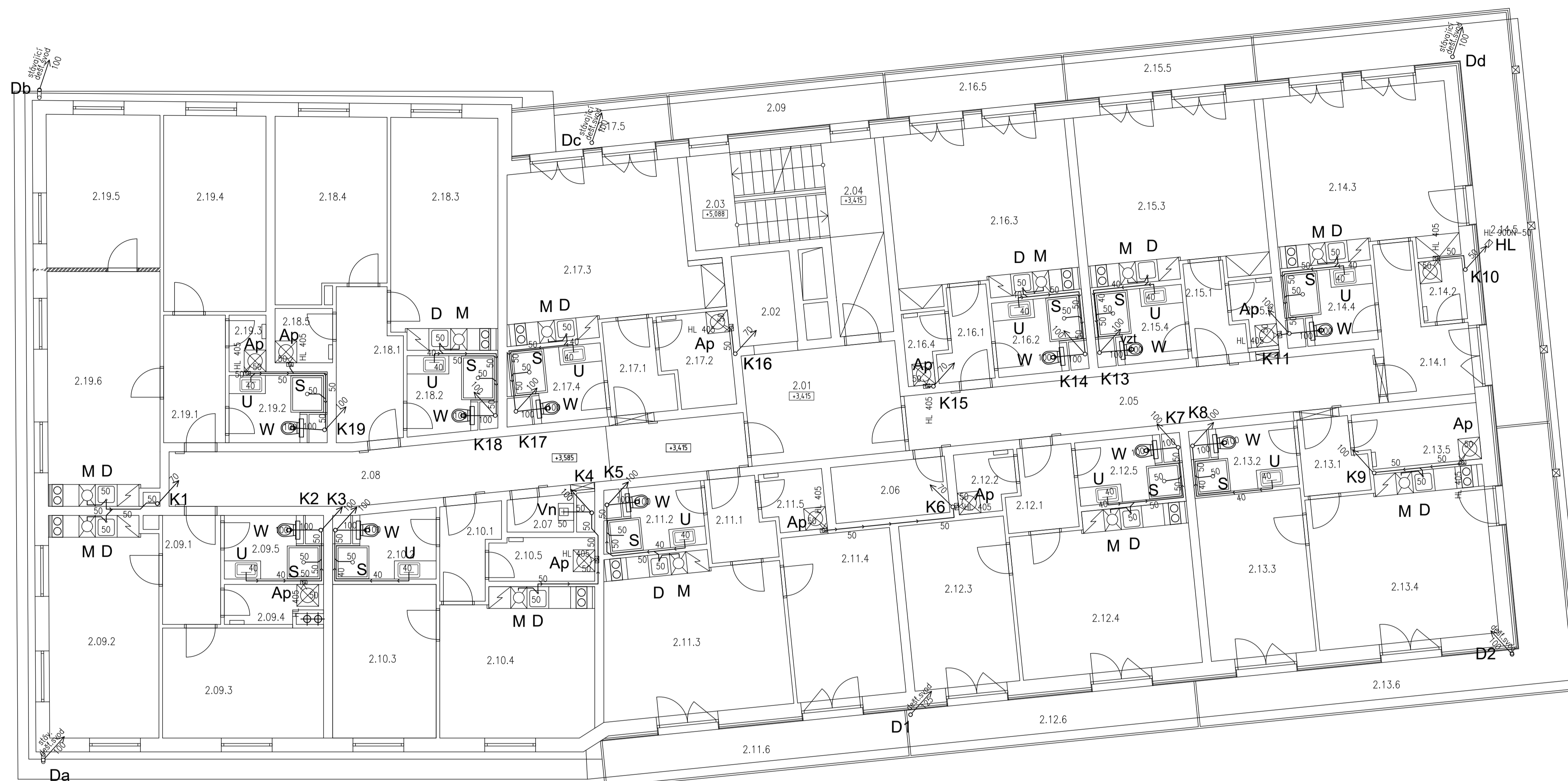
Zpracoval Márin Kounovský	Vedoucí bakalářské práce Ing. Iona Koubová, Ph.D.	Školní rok 2021-2022	Fakulta stavební ČVUT
Bakalářská práce - Katedra technických zařízení budov			Datum 09/2021
Název: Rezidence hotelového typu Černý Důl			Měřítko M 1:75
Příloha: Púdorys kanalizace 1.NP (apartmány+VZT)			Číslo výkresu 2 Ks
			Konzultant Ing. Iona Koubová, Ph.D.

LEGENDA POTRUBÍ:



LEGENDA ZAŘÍZOVACÍCH PŘEDMĚTŮ:

- Ap automatická pračka
- D kuchyňský dřez
- M myčka nádobí
- S sprcha
- U umyvadlo
- W WC



APARTMÁN 9 (45.0m²)

Označení na výkresu	Účel místnosti	Plocha [m ²]
2.09.1	Předsiň	5.10
2.09.2	Pokoj	18.25
2.09.3	Ložnice	13.40
2.09.4	Komora	2.66
2.09.5	Koupelna	4.08
	Balkón	43.49

APARTMÁN 13 (51.0m² + balkon 21.8m²)

Označení na výkresu	Účel místnosti	Plocha [m ²]
2.13.1	Předsiň	3.61
2.13.2	Koupelna	4.38
2.13.3	Ložnice	13.45
2.13.4	Pokoj	22.79
2.13.5	Komora	5.11
2.13.6	Balkón	21.78
		71.12

APARTMÁN 17 (38.6m² + balkon 5.4m²)

Označení na výkresu	Účel místnosti	Plocha [m ²]
2.17.1	Předsiň	4.23
2.17.2	Komora	4.64
2.17.3	Pokoj	23.85
2.17.4	Koupelna	4.54
2.17.5	Balkón	5.45
		42.70

APARTMÁN 10 (42.8m²)

Označení na výkresu	Účel místnosti	Plocha [m ²]
2.10.1	Předsiň	4.01
2.10.2	Koupelna	4.52
2.10.3	Ložnice	12.04
2.10.4	Pokoj	17.11
2.10.5	Komora	3.42
		41.11

APARTMÁN 14 (39.5 m² + balkon 23.4m²)

Označení na výkresu	Účel místnosti	Plocha [m ²]
2.14.1	Předsiň	7.88
2.14.2	Komora	2.02
2.14.3	Pokoj	24.00
2.14.4	Koupelna	4.40
2.14.5	Balkón	23.43
		61.72

APARTMÁN 18 (49.8m²)

Označení na výkresu	Účel místnosti	Plocha [m ²]
2.18.1	Předsiň	7.53
2.18.2	Koupelna	4.54
2.18.3	Pokoj	18.64
2.18.4	Ložnice	14.87
2.18.5	Komora	2.36
		47.95

APARTMÁN 11 (46.1m² + balkon 10.5m²)

Označení na výkresu	Účel místnosti	Plocha [m ²]
2.11.1	Předsiň	3.89
2.11.2	Koupelna	4.10
2.11.3	Pokoj	21.89
2.11.4	Ložnice	14.19
2.11.5	Komora	4.40
2.11.6	Balkón	10.46
		57.14

APARTMÁN 15 (34.6m² + balkon 6.50m²)

Označení na výkresu	Účel místnosti	Plocha [m ²]
2.15.1	Předsiň	3.36
2.15.2	Komora	2.00
2.15.3	Pokoj	23.74
2.15.4	Koupelna	4.40
2.15.5	Balkón	6.50
		39.99

APARTMÁN 19 (51.9m²)

Označení na výkresu	Účel místnosti	Plocha [m ²]
2.19.1	Předsiň	6.27
2.19.2	Koupelna	4.29
2.19.3	Komora	1.58
2.19.4	Ložnice	15.17
2.19.5	Ložnice	13.16
2.19.6	Pokoj	19.76
		60.23

APARTMÁN 12 (47.6m² + balkon 9.9m²)

Označení na výkresu	Účel místnosti	Plocha [m ²]
2.12.1	Předsiň	4.12
2.12.2	Komora	2.46
2.12.3	Ložnice	13.73
2.12.4	Pokoj	21.49
2.12.5	Koupelna	4.38
2.12.6	Balkón	9.94
		56.11

APARTMÁN 16 (34.6m² + balkon 6.1m²)

Označení na výkresu	Účel místnosti	Plocha [m ²]
2.16.1	Předsiň	3.28
2.16.2	Koupelna	4.40
2.16.3	Pokoj	23.74
2.16.4	Komora	2.07
2.16.5	Balkón	6.11
		39.60

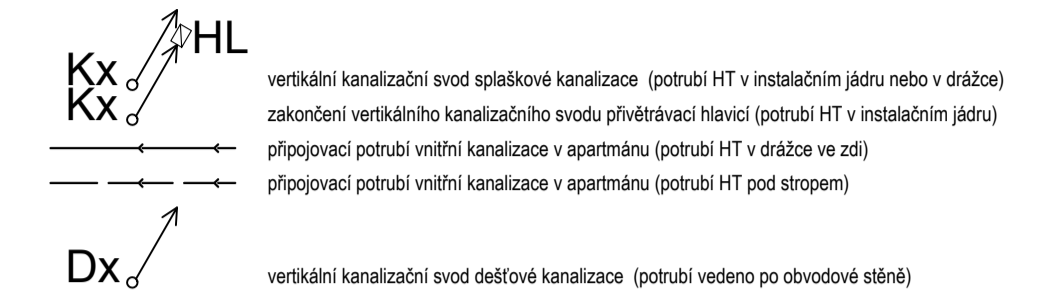
SPOLÉZNÉ PROSTORY

Označení na výkresu	Účel místnosti	Plocha [m ²]
2.01	Hala	13.48
2.02	Výťah	4.00
2.03	Schodiště	10.14
2.04	Počta schodiště	7.59
2.05	Chodba	20.79
2.06	Skřepi ošatého pračky	5.04
2.07	Úklid	1.96
2.08	Chodba	23.18
2.09	Balkón	7.40
		95.68

Zpracoval Martin Kounovský	Vedoucí bakalářské práce Ing. Irena Koubová, Ph.D.	Školní rok 2021-2022	Fakulta stavební ČVUT
Bakalářská práce - Katedra technických zařízení budov			Datum 09/2021
Název: Rezidence hotelového typu Černý Důl			Měřítko M 1:75
Příloha: Půdorys kanalizace 2.NP			Číslo výkresu 3 Ks
			Konzultant Ing. Irena Koubová, Ph.D.



LEGENDA POTRUBÍ:



LEGENDA ZAŘÍZOVACÍCH PŘEDMĚTŮ:

- Ap automatická pračka
- D kuchyňský dřez
- M myčka nádobí
- S sprcha
- U umyvadlo
- W WC

APARTMÁN 20 (45.0m²)

Označení na výkresu	Účel místnosti	Plocha [m ²]
3.20.1	Předsíň	4.99
3.20.2	Pokoj	17.80
3.20.3	Ložnice	13.40
3.20.4	Komora	2.66
3.20.5	Koupelna	4.08
	Koupelna	42.94

APARTMÁN 24 (47.3m² + balkon 8.8m²)

Označení na výkresu	Účel místnosti	Plocha [m ²]
3.24.1	Předsíň	4.04
3.24.2	Koupelna	4.37
3.24.3	Pokoj	21.12
3.24.4	Ložnice	13.47
3.24.5	Komora	2.60
3.24.6	Balkón	8.83
	Balkón	8.83
	Balkón	54.43

APARTMÁN 28 (37.7m² + galerie 46.8m²)

Označení na výkresu	Účel místnosti	Plocha [m ²]
3.28.1	Předsíň	3.68
3.28.2	Komora	3.33
3.28.3	Schodiště	3.60
3.28.4	Pokoj	23.34
3.28.5	Koupelna	4.54
	Koupelna	38.49

APARTMÁN 21 (42.8m²)

Označení na výkresu	Účel místnosti	Plocha [m ²]
3.21.1	Předsíň	3.93
3.21.2	Koupelna	4.57
3.21.3	Ložnice	12.04
3.21.4	Pokoj	16.70
3.21.5	Komora	3.41
	Komora	40.68

APARTMÁN 25 (44.1m² + galerie 27.3m² + balkon 8.8m²)

Označení na výkresu	Účel místnosti	Plocha [m ²]
3.25.1	Předsíň	6.95
3.25.2	Komora	2.66
3.25.3	Pokoj	22.17
3.25.4	Schodiště	3.59
3.25.5	Koupelna	4.43
3.25.6	Balkón	14.85
	Balkón	14.85
	Balkón	56.45

APARTMÁN 29 (43.3m² + galerie 27.8m²)

Označení na výkresu	Účel místnosti	Plocha [m ²]
3.29.1	Předsíň	3.85
3.29.2	Koupelna	4.56
3.29.3	Pokoj	26.70
3.29.4	Schodiště	3.59
3.29.5	Komora	3.04
	Komora	43.74

APARTMÁN 27 (47.5m²)

Označení na výkresu	Účel místnosti	Plocha [m ²]
3.27.1	Předsíň	3.81
3.27.2	Koupelna	4.29
3.27.3	Pokoj	21.00
3.27.4	Ložnice	13.66
3.27.5	Komora	2.69
	Komora	45.45

APARTMÁN 26 (33.9m² + galerie 24.7m²)

Označení na výkresu	Účel místnosti	Plocha [m ²]
3.26.1	Předsíň	2.94
3.26.2	Komora	1.80
3.26.3	Schodiště	3.49
3.26.4	Pokoj	22.01
3.26.5	Koupelna	4.40
	Koupelna	34.63

APARTMÁN 30 (50.3m² + galerie 27.9m²)

Označení na výkresu	Účel místnosti	Plocha [m ²]
3.30.1	Předsíň	10.28
3.30.2	Komora	2.07
3.30.3	Pokoj	27.75
3.30.4	Schodiště	3.59
3.30.5	Koupelna	5.12
	Koupelna	48.80

APARTMÁN 23 (46.5m²)

Označení na výkresu	Účel místnosti	Plocha [m ²]
3.23.1	Předsíň	4.04
3.23.2	Komora	2.52
3.23.3	Ložnice	13.21
3.23.4	Pokoj	21.11
3.23.5	Koupelna	4.38
	Koupelna	45.25

APARTMÁN 27 (33.9m² + galerie 38.4m²)



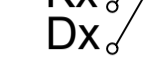
Označení na výkresu	Účel místnosti	Plocha [m ²]
3.27.1	Předsíň	2.94
3.27.2	Koupelna	4.40
3.27.3	Pokoj	22.01
3.27.4	Schodiště	3.59
3.27.5	Komora	1.91
	Komora	34.84

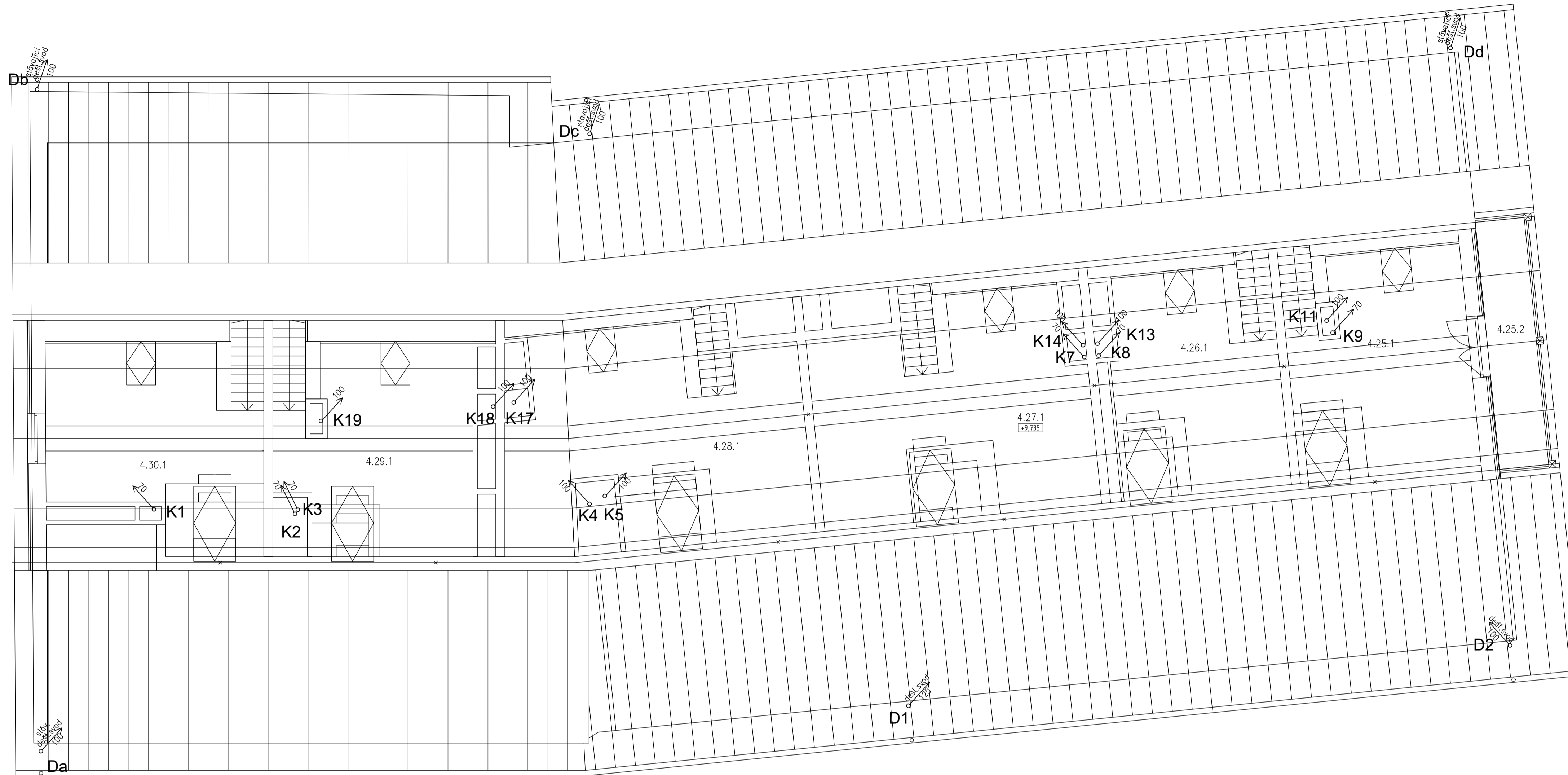
SPOLÉČNÉ PROSTORY

Označení na výkresu	Účel místnosti	Plocha [m ²]
3.01	Hala	13.51
3.02	Výšň	4.00
3.03	Podstla schodiště	7.92
3.04	Chodba	19.20
3.05	Sklad čistého prádla	5.20
3.06	Účel	1.96
3.07	Chodba	25.19
	Chodba	76.98

Zpracoval Martin Kounovský	Vedoucí bakalářské práce Ing. Irena Koubová, Ph.D.	Školní rok 2021-2022	Fakulta stavební ČVUT
Bakalářská práce - Katedra technických zařízení budov			
Název: Rezidence hotelového typu Černý Důl	Datum 09/2021	Měřítko M 1:75	
Příloha: Půdorys kanalizace 3.NP	Číslo výkresu 4 Ks	Konzultant Ing. Irena Koubová, Ph.D.	

LEGENDA POTRUBÍ:

-  HL vertikální kanalizační svod splaškové kanalizace (potrubí HT v instalačním jádru nebo v drážce)
-  KX zakončení vertikálního kanalizačního svodu přívětrovací hlavici (potrubí HT v instalačním jádru)
-  DX vertikální kanalizační svod dešťové kanalizace (potrubí vedeno po obvodové stěně)



APARTMÁN 25 (4.1m2 + galerie 27.3m2 + balkóny 23.2m2)		
Označení na výkrese	Účel místnosti	Plocha [m²]
4.25.1	Galerie	27.46
4.25.2	Balkón	10.29
		37.76

APARTMÁN 26 (33.9m2 + galerie 24.7m2)		
Označení na výkrese	Účel místnosti	Plocha [m²]
4.26.1	Galerie	24.90
		24.90

APARTMÁN 27 (33.9m2 + galerie 39.6m2)		
Označení na výkrese	Účel místnosti	Plocha [m²]
4.27.1	Galerie	39.58
		39.58


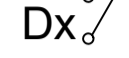

APARTMÁN 28 (37.7m2 + galerie 40.8m2)		
Označení na výkrese	Účel místnosti	Plocha [m²]
4.28.1	Galerie	40.88
		40.88

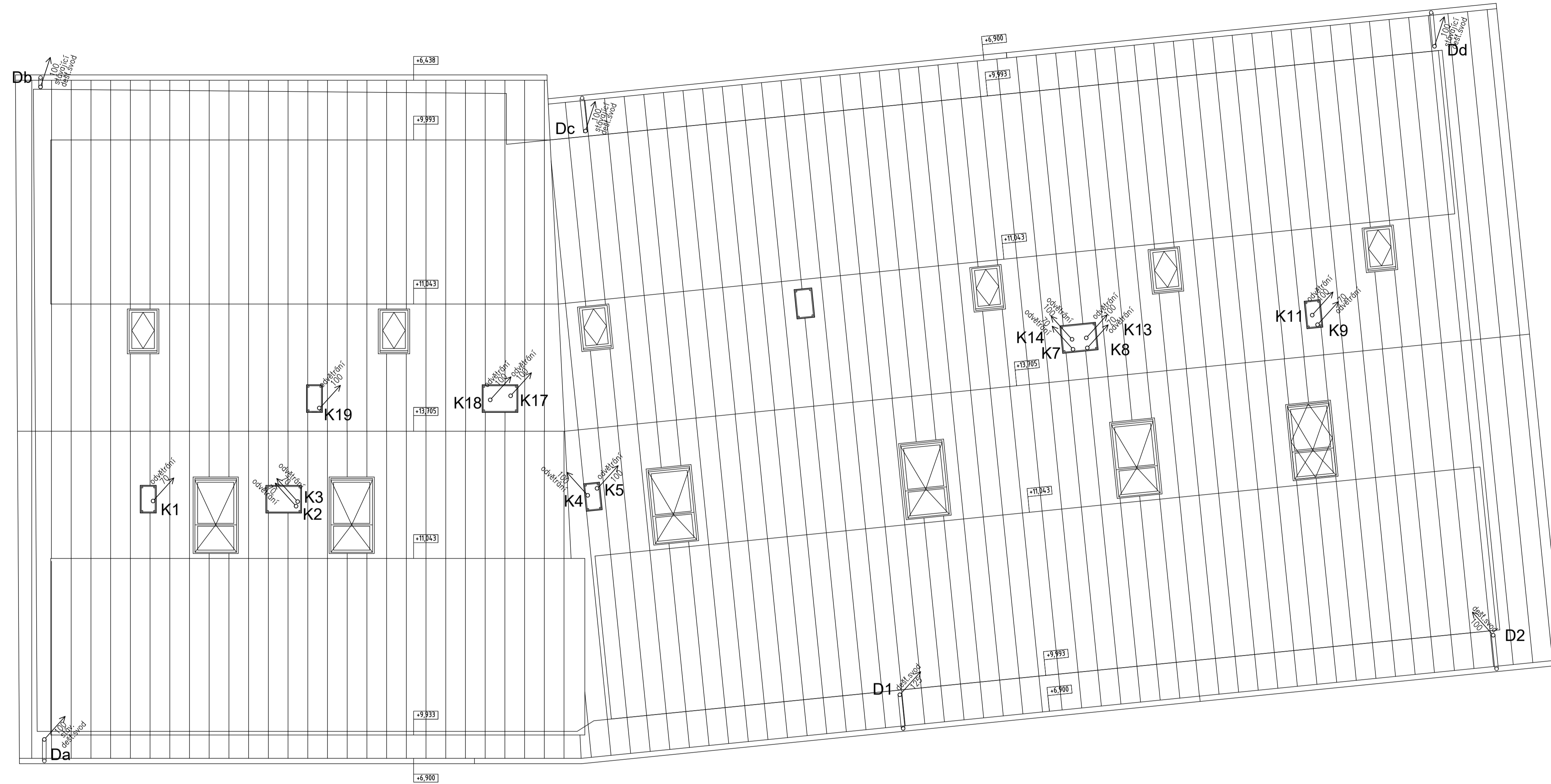
APARTMÁN 29 (43.2m2 + galerie 27.0m2)		
Označení na výkrese	Účel místnosti	Plocha [m²]
4.29.1	Galerie	27.04
		27.04

APARTMÁN 30 (40.3m2 + galerie 28.1m2)		
Označení na výkrese	Účel místnosti	Plocha [m²]
4.30.1	Galerie	28.18
		28.18

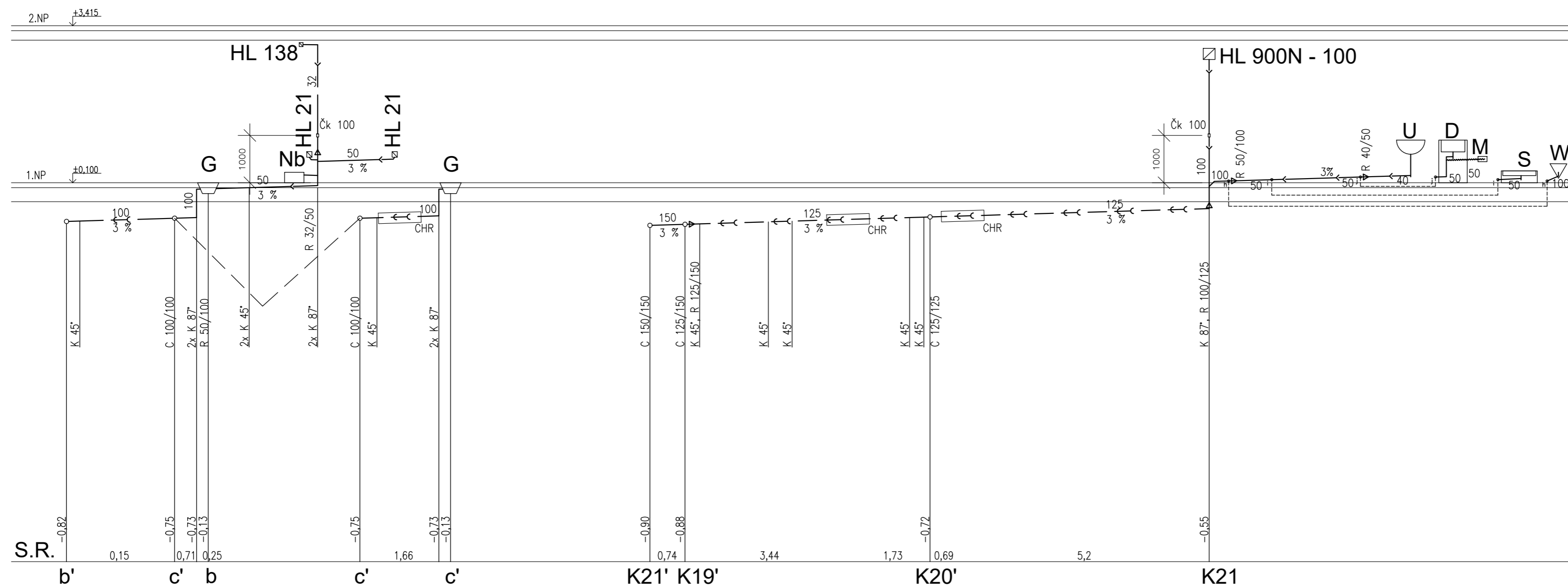
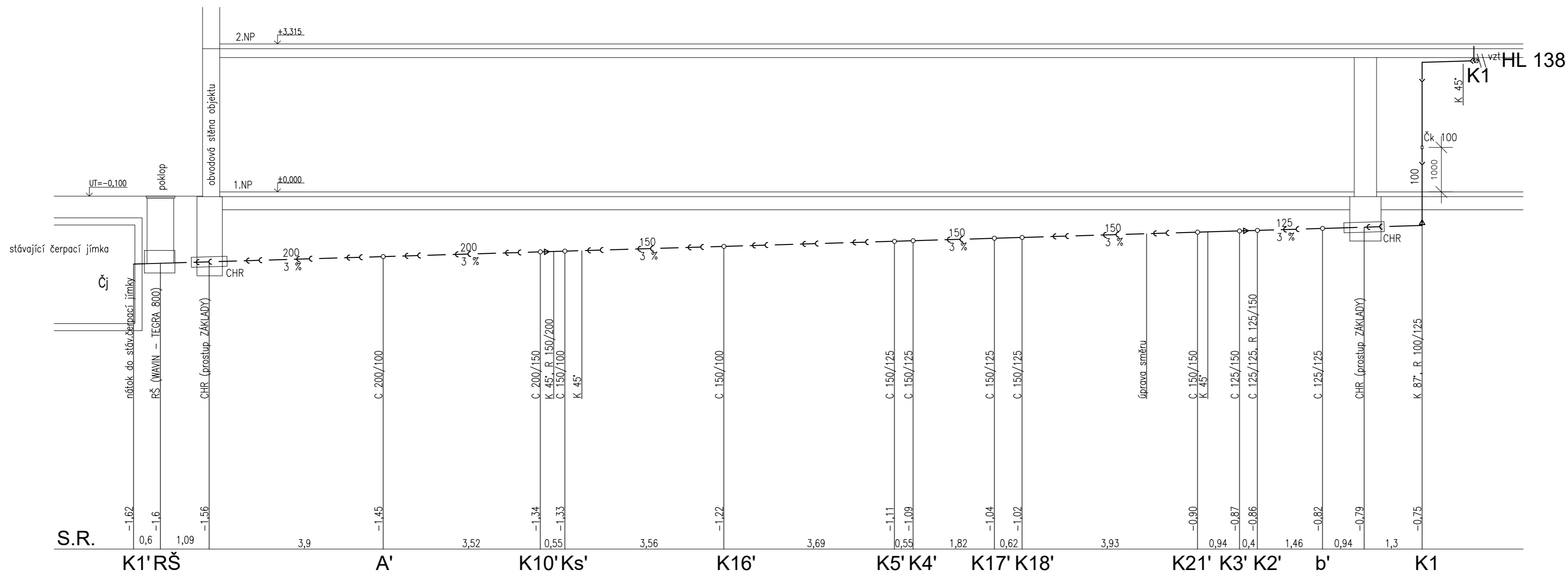
Zpracoval Márin Kounovský	Vedoucí bakalářské práce Ing. Irena Koubová, Ph.D.	Školní rok 2021-2022	Fakulta stavební ČVUT
Bakalářská práce - Katedra technických zařízení budov			
Název: Rezidence hotelového typu Černý Důl		Datum 09/2021	
Příloha: Púdorys kanalizace 4.NP		Měřítko M 1:75	
		Číslo výkresu 5 Ks	
		Konzultant Ing. Irena Koubová, Ph.D.	

LEGENDA POTRUBÍ:

- Kx**  HL vertikální kanalizační svod splaškové kanalizace (potrubí HT v instalačním jádru nebo v drážce)
- Kx**  zakončení vertikálního kanalizačního svodu přivětrávací hlavici (potrubí HT v instalačním jádru)
- DX**  vertikální kanalizační svod dešťové kanalizace (potrubí vedeno po obvodové stěně)



Zpracoval Máří Kounovský	Vedoucí bakalářské práce Ing. Irena Koubková, Ph.D.	Školní rok 2021-2022	Fakulta stavební ČVUT
Bakalářská práce - Katedra technických zařízení budov			
Název: Rezidence hotelového typu Černý Důl		Datum 09/2021	
Příloha: Púdorys kanalizace střecha		Měřítko M 1:75	
		Číslo výkresu 6 Ks	
		Konzultant Ing. Irena Koubková, Ph.D.	



LEGENDA POTRUBÍ:

- ← ← ← ← ← Hlavní trasa vnitřní sponkové kanalizace (potrubí KG)
- - - ← ← ← ← ← Připojovací potrubí vnitřní kanalizace (potrubí HT)
- ← ← ← ← ← Připojovací potrubí vnitřní kanalizace (potrubí Pe)

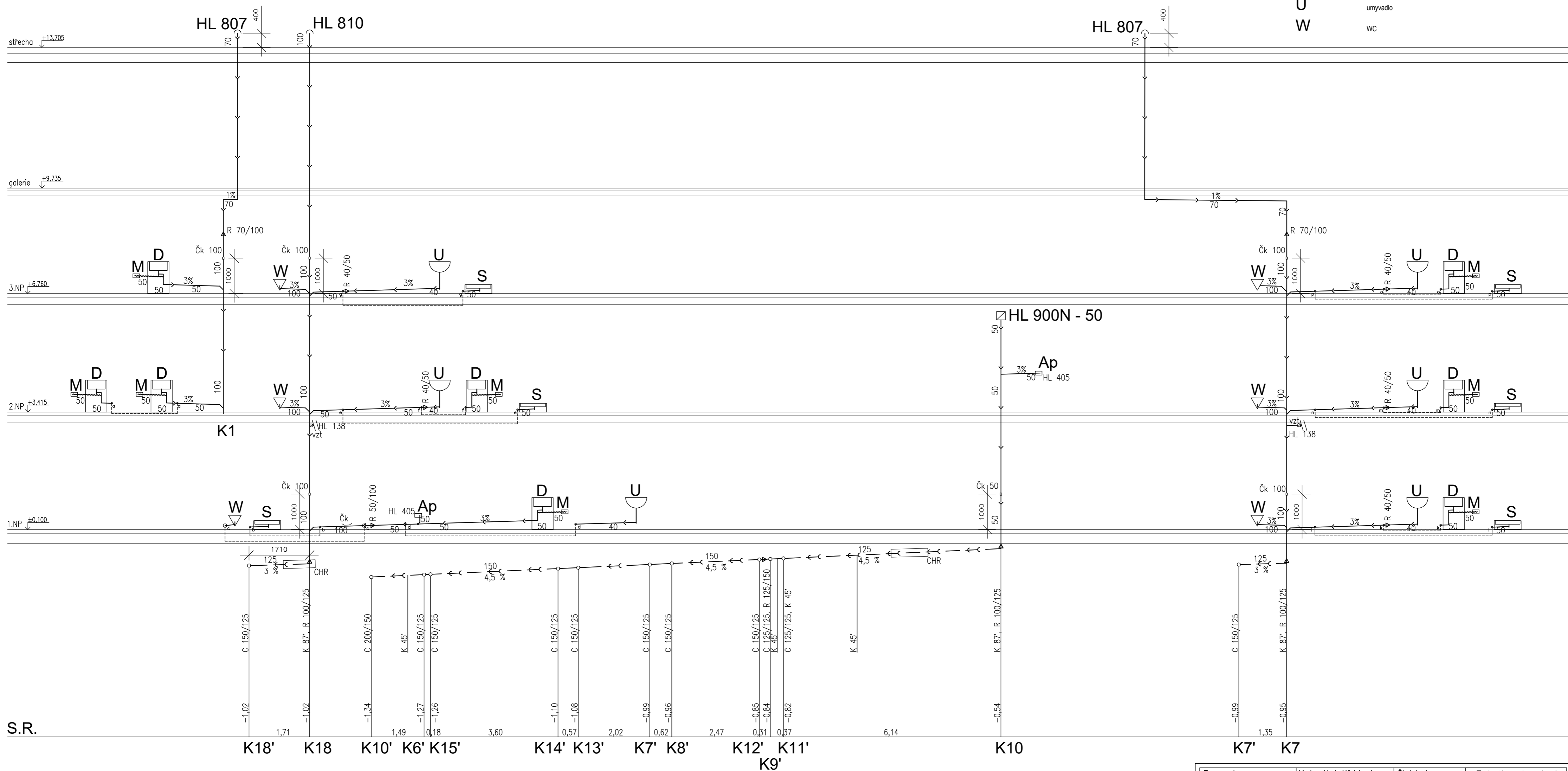
Zpracoval Martin Kounovský	Vedoucí bakalářské práce Ing. Ilona Koubková, Ph.D.	Školní rok 2021-2022	Fakulta stavební ČVUT
Bakalářská práce - Katedra technických zařízení budov			
Název: Rezidence hotelového typu Černý Důl			Datum 10/2021
			Měřítko M 1:75
			Číslo výkresu 7 Ks
Příloha: Řezy kanalizace			Konzultant Ing. Ilona Koubková, Ph.D.

LEGENDA POTRUBÍ:

- ← — ← — hlavní trasa vnitřní splaškové kanalizace (potrubí KČ)
- ← — ← — přípojovací potrubí vnitřní kanalizace (potrubí H1)
- ← — ← — přípojovací potrubí vnitřní kanalizace (potrubí Pe)

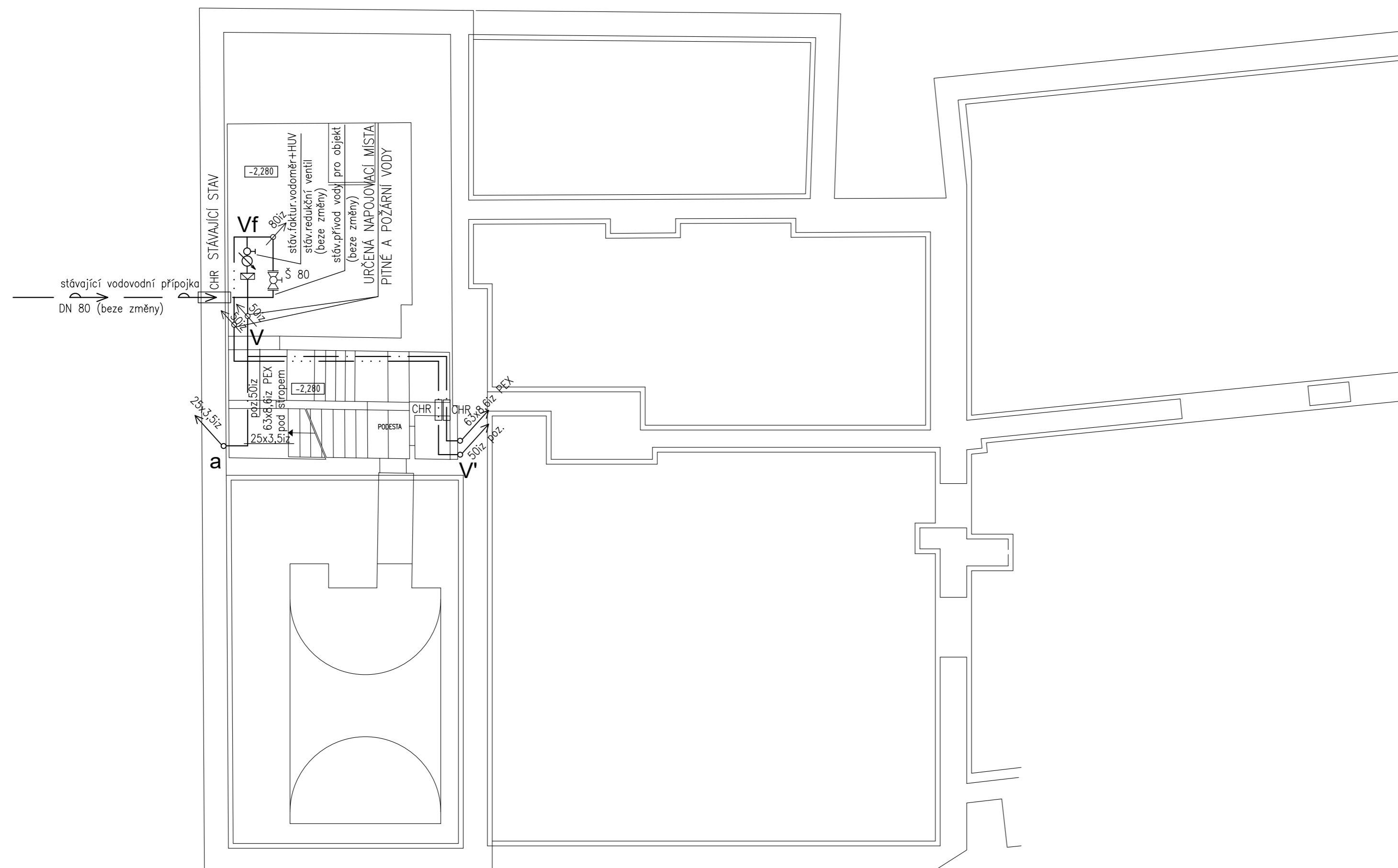
LEGENDA ZAŘÍZOVACÍCH PŘEDMĚTŮ:

- Ap** automatická pračka
- D** kuchyňský dřez
- M** myčka na nádobí
- S** sprcha
- U** umyvadlo
- W** WC

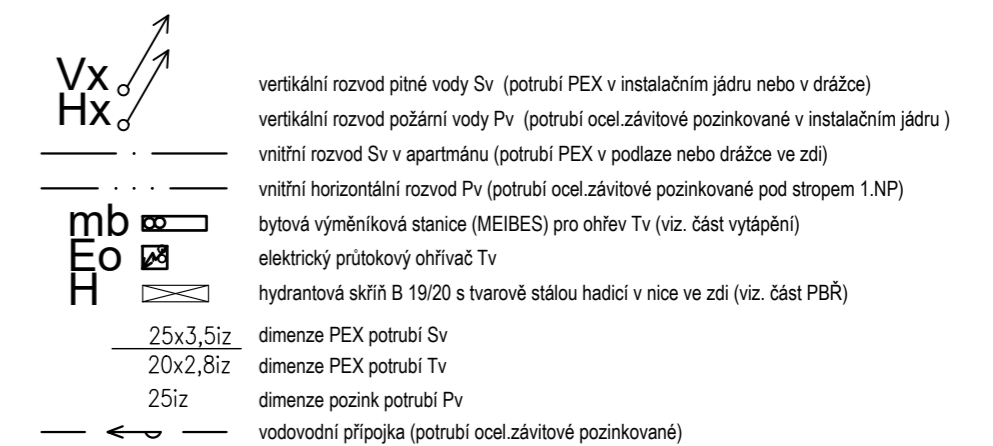


S.R.

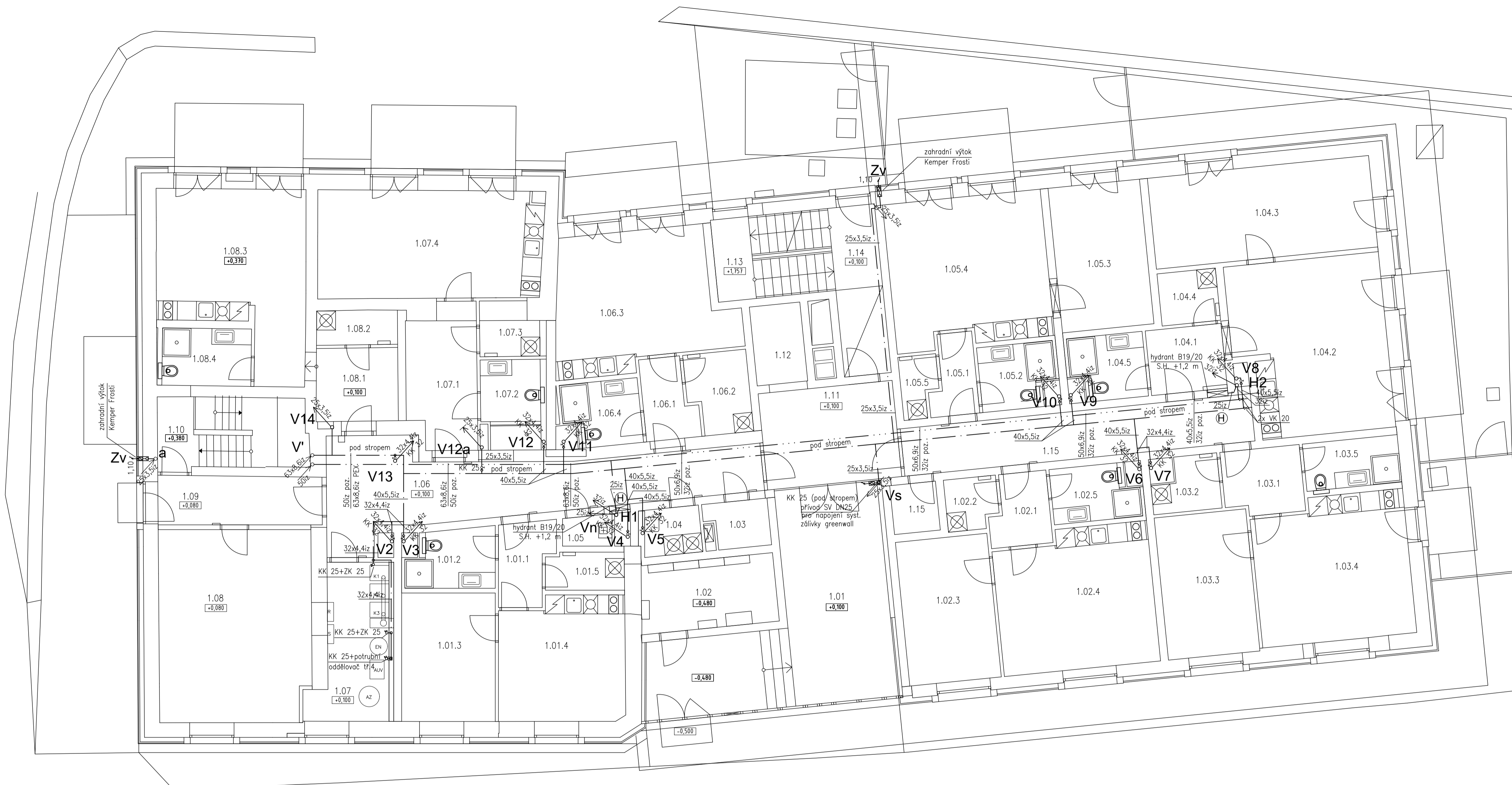
Zpracoval Martin Kounovský	Vedoucí bakalářské práce Ing. Ilona Koubková, Ph.D.	Školní rok 2021-2022	Fakulta stavební ČVUT
Bakalářská práce - Katedra technických zařízení budov			
Název: Rezidence hotelového typu Černý Důl		Datum 10/2021	Měřítka M 1:75
Příloha: Řezy kanalizace (K1, K7, K10, K18)		Číslo výkresu 8 Ks	Konzultant Ing. Ilona Koubková, Ph.D.



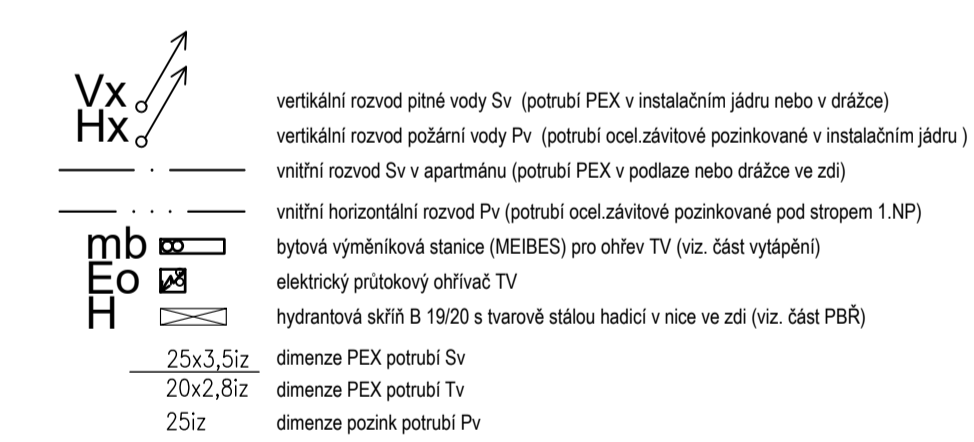
LEGENDA POTRUBÍ:



Zpracoval Martin Kounovský	Vedoucí bakalářské práce Ing. Ilona Koubková, Ph.D.	Školní rok 2021-2022	Fakulta stavební ČVUT
Bakalářská práce - Katedra technických zařízení budov			
Název: Rezidence hotelového typu Černý Důl		Datum 10/2021	
		Měřítko M 1:75	
		Číslo výkresu 1 V	
Příloha: Půdorys vodovodu 1.PP		Konzultant Ing. Ilona Koubková, Ph.D.	



LEGENDA POTRUBÍ:



APARTMAN 01 (40,3m²)

Označení na výkrese	Účel místnosti	Plocha [m ²]
1.01.1	Předstíř	4,32
1.01.2	Koupelna	4,73
1.01.3	Ložnice	11,96
1.01.4	Pokoj	15,41
1.01.5	Komera	2,92
	Společná	39,34

APARTMAN 05 (49,4m² + zahrádka 27,8m²)

Označení na výkrese	Účel místnosti	Plocha [m ²]
1.05.1	Předstíř	3,36
1.05.2	Koupelna	4,40
1.05.3	Ložnice	13,78
1.05.4	Pokoj	23,90
1.05.5	Komera	2,90
	Společná	47,44

SPOLÉČNÉ PROSTORY

Označení na výkrese	Účel místnosti	Plocha [m ²]
1.01	Vstupní hala	34,69
1.02	Rozvodna silnoproudu	9,37
1.03	Rozvodna slaboproudu	3,25
1.04	Prádárna	3,07
1.05	Úklid	1,65
1.06	Chodba	27,71
1.07	Technická místnost	19,63
1.08	Lýžárna / kolárna	28,29
1.09	Chodba	8,55
1.10	Skonostatek	10,54
1.11	Hala	13,48
1.12	Výstřel	4,00
1.13	Síňovláček	9,75
1.14	Podleha schodiště	7,72
1.15	Sklad špravného prádla	2,25
1.19	Chodba	17,45
	Společná	192,39

APARTMAN 02 (48,0m²)

Označení na výkrese	Účel místnosti	Plocha [m ²]
1.02.1	Předstíř	4,12
1.02.2	Komera	2,52
1.02.3	Ložnice	13,21
1.02.4	Pokoj	21,11
1.02.5	Koupelna	4,38
	Společná	45,33

APARTMAN 06 (37,4m² + terasa 7,3m²)

Označení na výkrese	Účel místnosti	Plocha [m ²]
1.06.1	Předstíř	4,24
1.06.2	Komera	4,70
1.06.3	Pokoj	22,71
1.06.4	Koupelna	4,54
	Společná	36,18

APARTMAN 03 (49,4m² + zahrádka 10,6m²)

Označení na výkrese	Účel místnosti	Plocha [m ²]
1.03.1	Předstíř	5,25
1.03.2	Komera	3,31
1.03.3	Ložnice	13,07
1.03.4	Pokoj	21,86
1.03.5	Koupelna	4,51
	Společná	47,99

APARTMAN 07 (45,0m² + terasa 8,1m²)

Označení na výkrese	Účel místnosti	Plocha [m ²]
1.07.1	Předstíř	9,86
1.07.2	Koupelna	5,14
1.07.3	Komera	3,08
1.07.4	Pokoj	43,23

APARTMAN 04 (81,9m² + zahrádka 51,6m²)

Označení na výkrese	Účel místnosti	Plocha [m ²]
1.04.1	Předstíř	5,26
1.04.2	Pokoj	26,27
1.04.3	Ložnice	21,13
1.04.4	Komera	3,06
1.04.5	Koupelna	4,40
	Společná	60,12

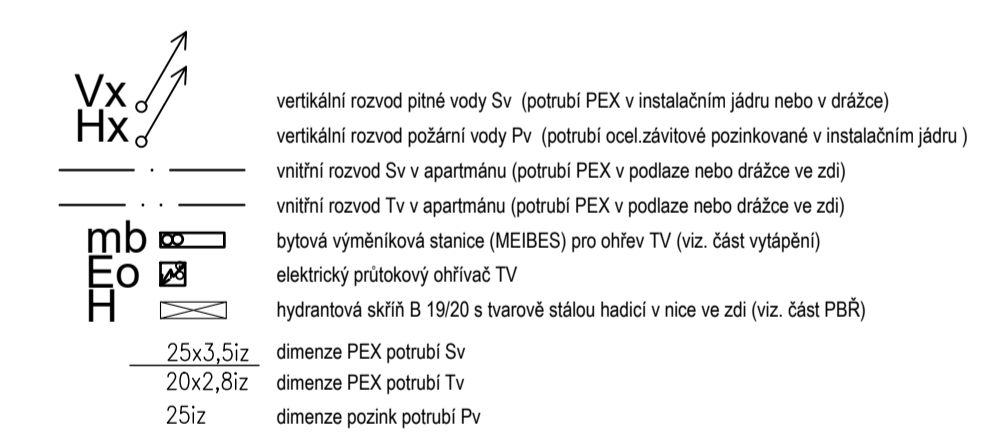
APARTMAN 08 (40,1m² + terasa 8,1m²)

Označení na výkrese	Účel místnosti	Plocha [m ²]
1.08.1	Předstíř	6,37
1.08.2	Komera	2,79
1.08.3	Pokoj	24,49
1.08.4	Koupelna	5,08
	Společná	38,74

Zpracoval Márin Kounovský	Vedoucí bakalářské práce Ing. Ilona Koubová, Ph.D.	Školní rok 2021-2022	Fakulta stavební ČVUT
Bakalářská práce - Katedra technických zařízení budov			Datum 10/2021
Název: Rezidence hotelového typu Černý Důl			Měřítko M 1:75
Příloha: Půdorys vodovodu 1.NP (hlavní rozvody)			Číslo výkresu 2 V
			Konzultant Ing. Ilona Koubová, Ph.D.



LEGENDA POTRUBÍ:



LEGENDA ZAŘIZOVACÍCH PŘEDMĚTŮ:



APARTMAN 01 (40,3m²)

Označení na výkrese	Účel místnosti	Plocha [m ²]
1.01.1	Předstíř	4,32
1.01.2	Koupelna	4,73
1.01.3	Ložnice	11,96
1.01.4	Pokoj	15,41
1.01.5	Komora	2,92
	Koupena	39,34

APARTMAN 05 (46,4m² + zahrádka 27,3m²)

Označení na výkrese	Účel místnosti	Plocha [m ²]
1.05.1	Předstíř	3,36
1.05.2	Koupelna	4,40
1.05.3	Ložnice	13,78
1.05.4	Pokoj	23,90
1.05.5	Komora	2,90
	Koupena	47,44

SPOLÉCNÉ PROSTORY

Označení na výkrese	Účel místnosti	Plocha [m ²]
1.01	Vstupní hala	34,69
1.02	Rozvodna silnoproud	9,37
1.03	Rozvodna slaboproud	3,25
1.04	Předsíň	3,07
1.05	Úklid	1,65
1.06	Chodba	27,71
1.07	Technická místnost	19,63
1.08	Lýžárna / kolárna	28,29
1.09	Chodba	8,55
1.10	Síňovest	10,54
1.11	Hala	13,48
1.12	Výstřel	4,00
1.13	Síňovest	9,75
1.14	Předsíň	7,72
1.15	Sklad špinavého prádla	2,25
1.16	Chodba	17,45
	Koupena	192,39

APARTMAN 02 (48,0m²)

Označení na výkrese	Účel místnosti	Plocha [m ²]
1.02.1	Předstíř	4,12
1.02.2	Komora	2,52
1.02.3	Ložnice	13,21
1.02.4	Pokoj	21,11
1.02.5	Koupelna	4,38
	Koupena	45,33

APARTMAN 06 (37,4m² + terasa 7,3m²)

Označení na výkrese	Účel místnosti	Plocha [m ²]
1.06.1	Předstíř	4,24
1.06.2	Komora	4,70
1.06.3	Pokoj	22,71
1.06.4	Koupelna	4,54
	Koupena	36,18

APARTMAN 03 (49,8m² + zahrádka 10,6m²)

Označení na výkrese	Účel místnosti	Plocha [m ²]
1.03.1	Předstíř	5,25
1.03.2	Komora	3,31
1.03.3	Ložnice	13,07
1.03.4	Pokoj	21,86
1.03.5	Koupelna	4,51
	Koupena	47,99

APARTMAN 07 (45,0m² + terasa 8,1m²)

Označení na výkrese	Účel místnosti	Plocha [m ²]
1.07.1	Předstíř	9,86
1.07.2	Koupelna	5,14
1.07.3	Komora	3,08
1.07.4	Pokoj	43,23

APARTMAN 04 (81,9m² + zahrádka 51,6m²)

Označení na výkrese	Účel místnosti	Plocha [m ²]
1.04.1	Předstíř	5,26
1.04.2	Pokoj	26,27
1.04.3	Ložnice	21,13
1.04.4	Komora	3,06
1.04.5	Koupelna	4,40
	Koupena	60,12

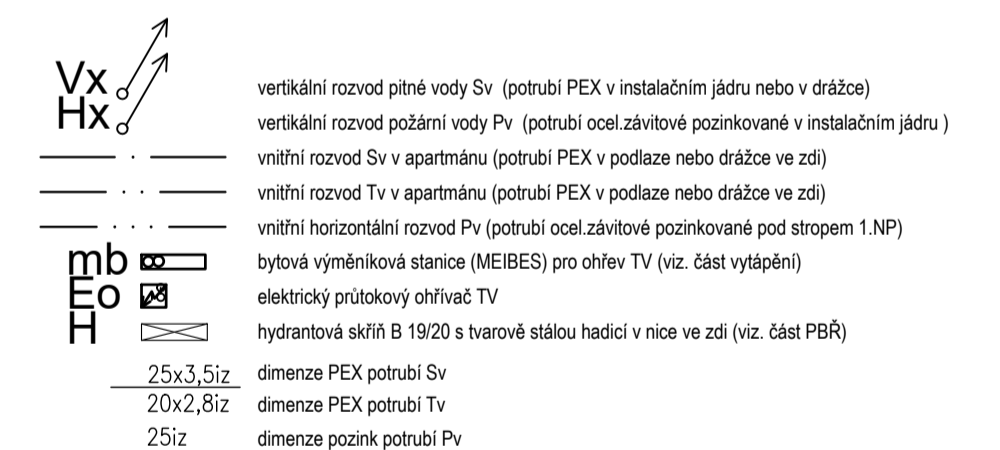
APARTMAN 08 (40,1m² + terasa 8,1m²)

Označení na výkrese	Účel místnosti	Plocha [m ²]
1.08.1	Předstíř	6,37
1.08.2	Komora	2,79
1.08.3	Pokoj	24,49
1.08.4	Koupelna	5,08
	Koupena	38,74

Zpracoval Martin Kounovský	Vedoucí bakalářské práce Ing. Irena Koubová, Ph.D.	Školní rok 2021-2022	Fakulta stavební ČVUT
Bakalářská práce - Katedra technických zařízení budov			Datum 10/2021
Název: Rezidence hotelového typu Černý Důl			Měřítko M 1:75
Příloha: Půdorys vodovodu 1.NP (bytové rozvody)			Číslo výkresu 3 V
			Konzultant Ing. Irena Koubová, Ph.D.



LEGENDA POTRUBÍ:



LEGENDA ZAŘÍZOVACÍCH PŘEDMĚTŮ:



APARTMÁN 9 (45,0m²)

Označení na výkresu	Účel místnosti	Plocha [m ²]
2.09.1	Předstíh	5,10
2.09.2	Pokoj	18,25
2.09.3	Ložnice	13,40
2.09.4	Komora	2,66
2.09.5	Koupelna	4,08
	Balkón	43,49

APARTMÁN 10 (42,8m²)

Označení na výkresu	Účel místnosti	Plocha [m ²]
2.10.1	Předstíh	4,01
2.10.2	Koupelna	4,62
2.10.3	Ložnice	12,04
2.10.4	Pokoj	17,11
2.10.5	Komora	3,42
	Balkón	41,11

APARTMÁN 11 (41,1m² + balkón 10,5m²)

Označení na výkresu	Účel místnosti	Plocha [m ²]
2.11.1	Předstíh	3,89
2.11.2	Koupelna	4,10
2.11.3	Pokoj	21,89
2.11.4	Ložnice	14,19
2.11.5	Komora	2,62
2.11.6	Balkón	10,46
	Balkón	57,14

APARTMÁN 12 (47,6m² + balkón 9,0m²)

Označení na výkresu	Účel místnosti	Plocha [m ²]
2.12.1	Předstíh	4,12
2.12.2	Komora	2,46
2.12.3	Ložnice	13,73
2.12.4	Pokoj	21,49
2.12.5	Koupelna	4,38
2.12.6	Balkón	9,94
	Balkón	56,11

APARTMÁN 13 (51,0m² + balkón 21,8m²)

Označení na výkresu	Účel místnosti	Plocha [m ²]
2.13.1	Předstíh	3,61
2.13.2	Koupelna	4,38
2.13.3	Ložnice	13,45
2.13.4	Pokoj	22,79
2.13.5	Komora	5,11
2.13.6	Balkón	21,78
	Balkón	71,12

APARTMÁN 14 (39,5 m² + balkón 23,4m²)

Označení na výkresu	Účel místnosti	Plocha [m ²]
2.14.1	Předstíh	7,88
2.14.2	Komora	2,02
2.14.3	Pokoj	24,00
2.14.4	Koupelna	4,40
2.14.5	Balkón	23,43
	Balkón	61,72

APARTMÁN 15 (34,6m² + balkón 6,50m²)

Označení na výkresu	Účel místnosti	Plocha [m ²]
2.15.1	Předstíh	3,36
2.15.2	Komora	2,00
2.15.3	Pokoj	23,74
2.15.4	Koupelna	4,40
2.15.5	Balkón	6,50
	Balkón	39,99

APARTMÁN 16 (34,6m² + balkón 6,1m²)

Označení na výkresu	Účel místnosti	Plocha [m ²]
2.16.1	Předstíh	3,29
2.16.2	Koupelna	4,40
2.16.3	Pokoj	23,74
2.16.4	Komora	2,07
2.16.5	Balkón	6,11
	Balkón	39,60

APARTMÁN 17 (38,6m² + balkón 5,4m²)

Označení na výkresu	Účel místnosti	Plocha [m ²]
2.17.1	Předstíh	4,23
2.17.2	Komora	4,64
2.17.3	Pokoj	23,85
2.17.4	Koupelna	4,54
2.17.5	Balkón	5,45
	Balkón	42,70

APARTMÁN 18 (49,8m²)

Označení na výkresu	Účel místnosti	Plocha [m ²]
2.18.1	Předstíh	7,53
2.18.2	Koupelna	4,54
2.18.3	Pokoj	19,84
2.18.4	Ložnice	14,87
2.18.5	Komora	2,36
	Balkón	47,95

APARTMÁN 19 (61,9m²)

Označení na výkresu	Účel místnosti	Plocha [m ²]
2.19.1	Předstíh	6,27
2.19.2	Koupelna	4,29
2.19.3	Komora	1,58
2.19.4	Ložnice	15,17
2.19.5	Ložnice	13,16
2.19.6	Pokoj	19,76
	Balkón	60,23

SPOLÉČNÉ PROSTORY

Označení na výkresu	Účel místnosti	Plocha [m ²]
2.01	Hala	13,48
2.02	Výťah	4,00
2.03	Schodiště	10,14
2.04	Podstava schodiště	7,69
2.05	Chodba	20,79
2.06	Skaz čistého prádla	5,04
2.07	Účel	1,98
2.08	Chodba	25,18
2.09	Balkón	7,40
	Balkón	95,68

Zpracoval Martin Kounovský	Vedoucí bakalářské práce Ing. Ilona Koubková, Ph.D.	Školní rok 2021-2022	Fakulta stavební ČVUT
Bakalářská práce - Katedra technických zařízení budov			Datum 10/2021
Název: Rezidence hotelového typu Černý Důl			Měřítko M 1:75
Příloha: Půdorys vodovodu 2.NP			Číslo výkresu 4 V
			Konzultant Ing. Ilona Koubková, Ph.D.



APARTMAN 20 (45.0m²)

Označení na výkrese	Účel místnosti	Plocha [m ²]
3.20.1	Předstíň	4.99
3.20.2	Pokoj	17.80
3.20.3	Ložnice	13.40
3.20.4	Komora	2.66
3.20.5	Koupelna	4.08
	Koupena	42.94

APARTMAN 24 (47.3m² + balkon 8.8m²)

Označení na výkrese	Účel místnosti	Plocha [m ²]
3.24.1	Předstíň	4.04
3.24.2	Koupelna	4.37
3.24.3	Pokoj	21.12
3.24.4	Ložnice	13.47
3.24.5	Komora	2.60
3.24.6	Balkón	8.83
	Balkón	54.43

APARTMAN 28 (37.7m² + galerie 40.8m²)

Označení na výkrese	Účel místnosti	Plocha [m ²]
3.28.1	Předstíň	3.68
3.28.2	Komora	3.33
3.28.3	Schodiště	3.60
3.28.4	Pokoj	23.34
3.28.5	Koupelna	4.54
	Koupena	38.49

APARTMAN 21 (45.8m²)

Označení na výkrese	Účel místnosti	Plocha [m ²]
3.21.1	Předstíň	3.93
3.21.2	Koupelna	4.57
3.21.3	Ložnice	12.04
3.21.4	Pokoj	16.70
3.21.5	Komora	3.41
	Balkón	40.98

APARTMAN 25 (44.1m² + galerie 27.3m² + balkon 8.8m²)

Označení na výkrese	Účel místnosti	Plocha [m ²]
3.25.1	Předstíň	8.95
3.25.2	Komora	2.66
3.25.3	Pokoj	22.17
3.25.4	Schodiště	3.59
3.25.5	Koupelna	4.43
3.25.6	Balkón	14.65
	Balkón	56.45

APARTMAN 29 (43.2m² + galerie 27.9m²)

Označení na výkrese	Účel místnosti	Plocha [m ²]
3.29.1	Předstíň	3.85
3.29.2	Koupelna	4.56
3.29.3	Pokoj	28.70
3.29.4	Schodiště	3.59
3.29.5	Komora	3.04
	Koupena	43.74

APARTMAN 22 (47.5m²)

Označení na výkrese	Účel místnosti	Plocha [m ²]
3.22.1	Předstíň	3.81
3.22.2	Koupelna	4.29
3.22.3	Pokoj	21.00
3.22.4	Ložnice	13.66
3.22.5	Komora	2.69
	Koupena	45.45

APARTMAN 26 (33.9m² + galerie 24.7m²)

Označení na výkrese	Účel místnosti	Plocha [m ²]
3.26.1	Předstíň	2.94
3.26.2	Komora	1.80
3.26.3	Schodiště	3.49
3.26.4	Pokoj	22.01
3.26.5	Koupelna	4.40
	Koupena	34.63

APARTMAN 30 (50.3m² + galerie 27.9m²)

Označení na výkrese	Účel místnosti	Plocha [m ²]
3.30.1	Předstíň	10.28
3.30.2	Komora	2.07
3.30.3	Pokoj	27.75
3.30.4	Schodiště	3.59
3.30.5	Koupelna	5.12
	Koupena	48.80

APARTMAN 23 (46.9m²)

Označení na výkrese	Účel místnosti	Plocha [m ²]
3.23.1	Předstíň	4.04
3.23.2	Komora	2.52
3.23.3	Ložnice	13.21
3.23.4	Pokoj	21.11
3.23.5	Koupelna	4.38
	Koupena	45.25

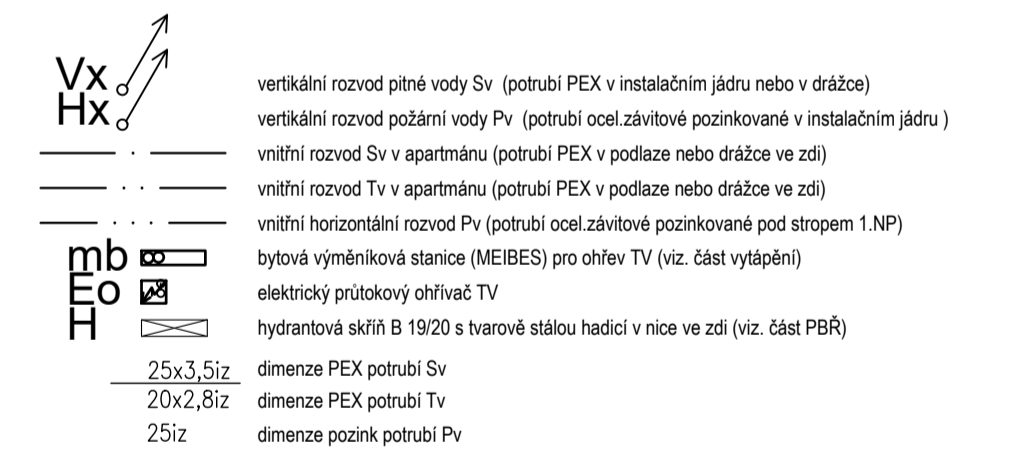
APARTMAN 27 (33.9m² + galerie 39.4m²)

Označení na výkrese	Účel místnosti	Plocha [m ²]
3.27.1	Předstíň	2.94
3.27.2	Koupelna	4.40
3.27.3	Pokoj	22.01
3.27.4	Schodiště	3.59
3.27.5	Komora	1.91
	Koupena	34.84

SPOLEČNÉ PROSTORY

Označení na výkrese	Účel místnosti	Plocha [m ²]
3.01	Hala	13.51
3.02	Výšň	4.00
3.03	Podleza schodiště	7.92
3.04	Chodba	19.20
3.05	Sklad čistého prádla	5.20
3.06	Účel	1.96
3.07	Chodba	25.19
	Koupena	76.98

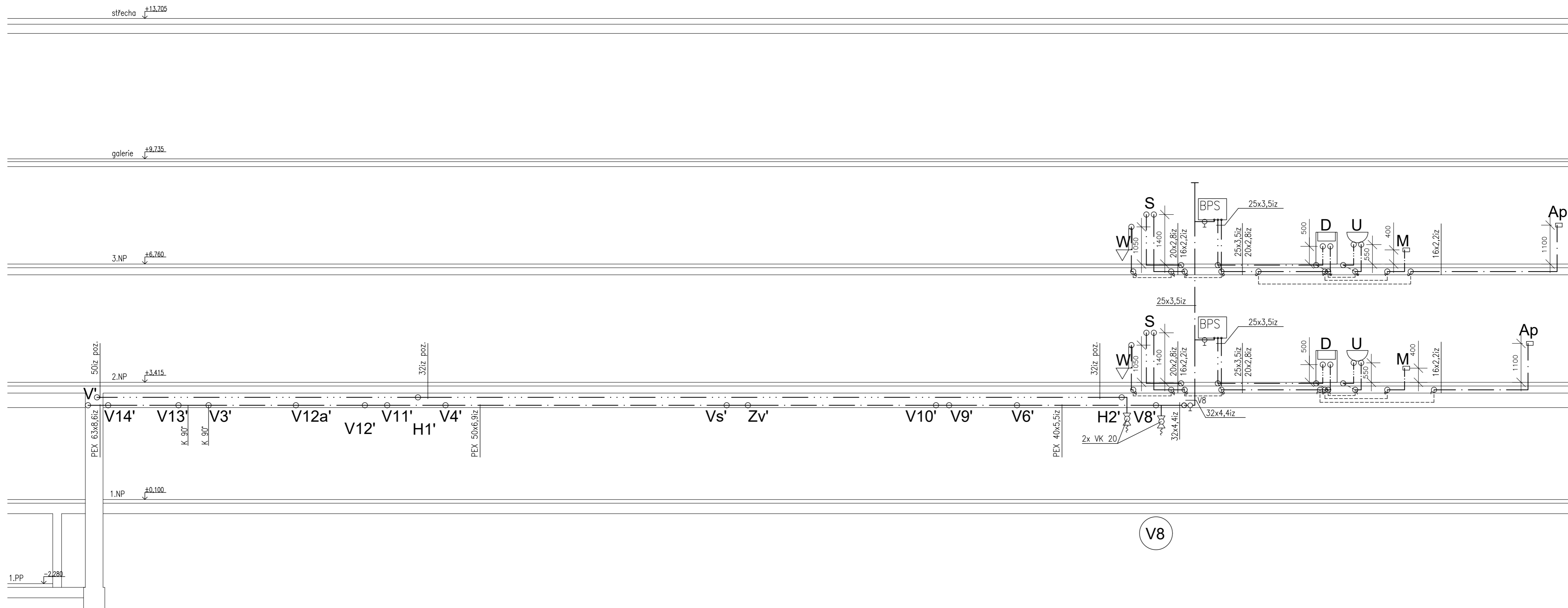
LEGENDA POTRUBÍ:



LEGENDA ZAŘÍZOVACÍCH PŘEDMĚTŮ:



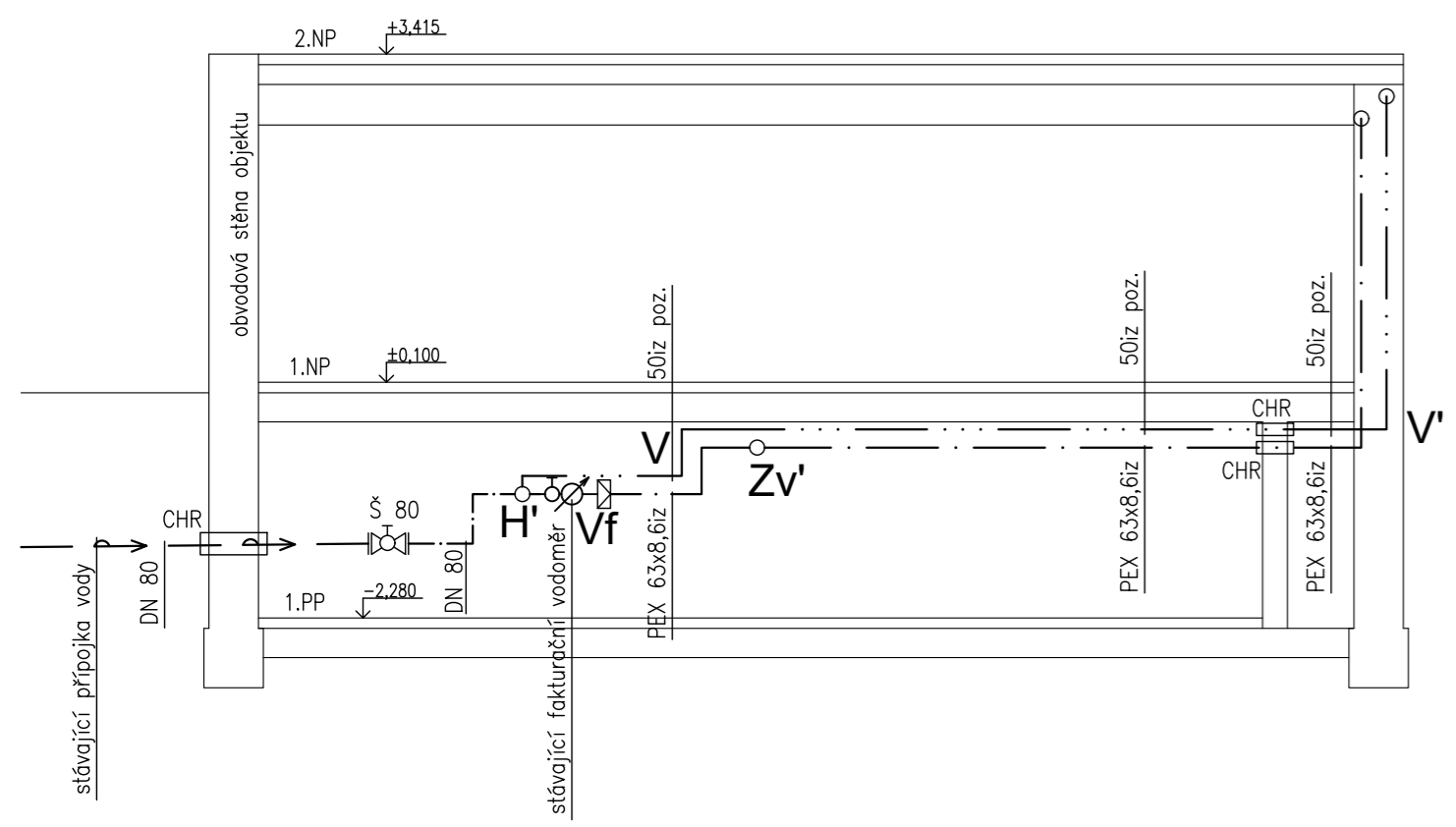
Zpracoval Márin Kounovský	Vedoucí bakalářské práce Ing. Irena Koubková, Ph.D.	Školní rok 2021-2022	Fakulta stavební ČVUT
Bakalářská práce - Katedra technických zařízení budov			Datum 10/2021
Název: Rezidence hotelového typu Černý Důl			Měřítko M 1:75
Příloha: Půdorys vodovodu 3.NP			Číslo výkresu 5 V
			Konzultant Ing. Irena Koubková, Ph.D.



V8

LEGENDA POTRUBÍ:

- — — — — vnitřní rozvod Sv v apartmánu (potrubí PEX v podlaze nebo drážce ve zdi)
- · · · — vnitřní rozvod Tv v apartmánu (potrubí PEX v podlaze nebo drážce ve zdi)
- · · · — vnitřní horizontální rozvod Pv (potrubí ocel.závitové pozinkované pod stropem 1.NP)
- 25x3,5iz dimenze PEX potrubí Sv
- 20x2,8iz dimenze PEX potrubí Tv
- 25iz dimenze pozink potrubí Pv
- ← — — — — — vodovodní přípojka (potrubí ocel.závitové pozinkované)



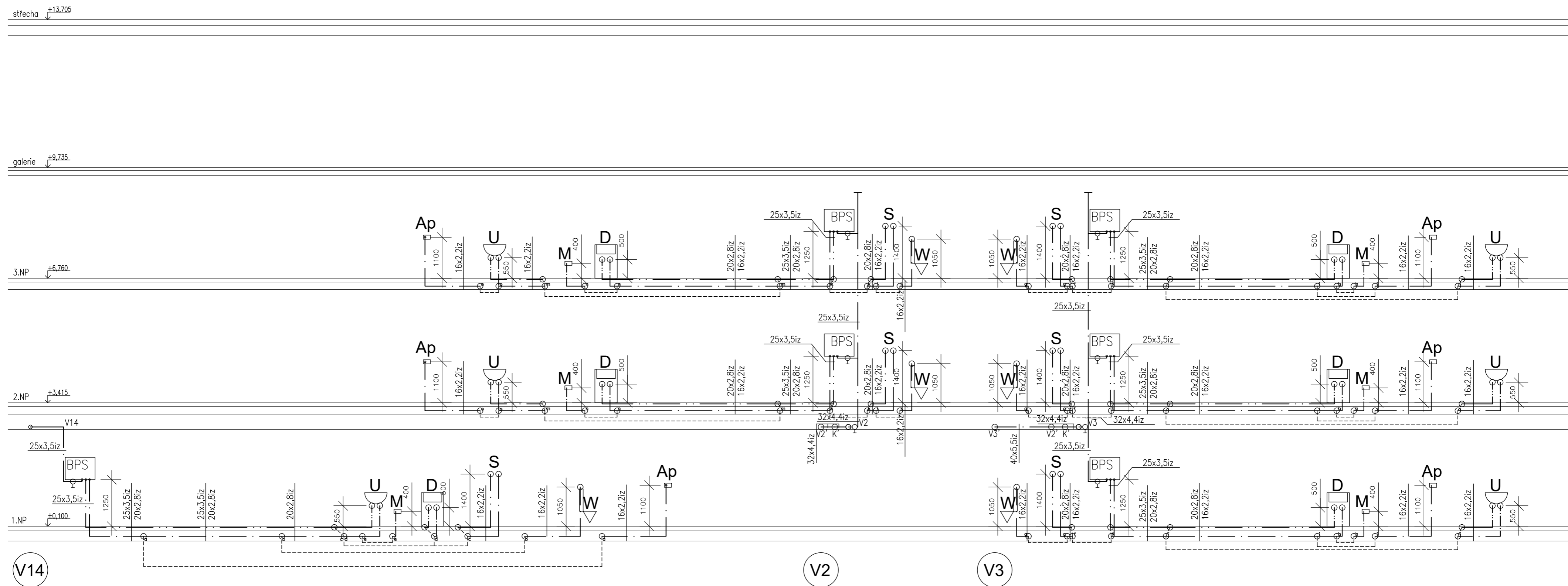
Zpracoval Martin Kounovský	Vedoucí bakalářské práce Ing. Ilona Koubková, Ph.D.	Školní rok 2021-2022	Fakulta stavební ČVUT
Bakalářská práce - Katedra technických zařízení budov			
Název: Rezidence hotelového typu Černý Důl		Datum 11/2021	
		Měřítko M 1:75	
		Číslo výkresu 6 V	
Příloha: Rozvinutý řezy vodovodů (hlavní rozvody)		Konzultant Ing. Ilona Koubková, Ph.D.	

LEGENDA POTRUBÍ:

— · — · —	vnitřní rozvod Sv v apartmánu (potrubí PEX v podlaze nebo drážce ve zdi)
— · · — · · —	vnitřní rozvod Tv v apartmánu (potrubí PEX v podlaze nebo drážce ve zdi)
— · · · — · · · —	vnitřní horizontální rozvod Pv (potrubí ocel.závítové pozinkované pod stropem 1.NP)
— 25x3,5iz	dimenze PEX potrubí Sv
— 20x2,8iz	dimenze PEX potrubí Tv

LEGENDA ZAŘÍZOVACÍCH PŘEDMĚTŮ:

Ap	automatická pračka
D	kuchyňský dřez
M	myčka na nádobí
S	sprcha
U	umyvadlo
W	WC



Zpracoval Martin Kounovský	Vedoucí bakalářské práce Ing. Ilona Koubková, Ph.D.	Školní rok 2021-2022	Fakulta stavební ČVUT
Bakalářská práce - Katedra technických zařízení budov			
Název: Rezidence hotelového typu Černý Důl		Datum 11/2021	Měřitko M 1:75
Příloha: Rozvinuné řezy vodovodů - V2, V3, V14		Číslo výkresu 7 V	Konzultant Ing. Ilona Koubková, Ph.D.

LEGENDA POTRUBÍ:

— · — · —	vnitřní rozvod Sv v apartmánu (potrubí PEX v podlaže nebo drážce ve zdi)
— · — · —	vnitřní rozvod Tv v apartmánu (potrubí PEX v podlaže nebo drážce ve zdi)
— 25x3,5iz	dimenze PEX potrubí Sv
— 20x2,8iz	dimenze PEX potrubí Tv

LEGENDA ZAŘÍZOVACÍCH PŘEDMĚTŮ:

Ap	automatická pračka
D	kuchyňský dřez
M	myčka na nádobí
S	sprcha
U	umyvadlo
W	WC

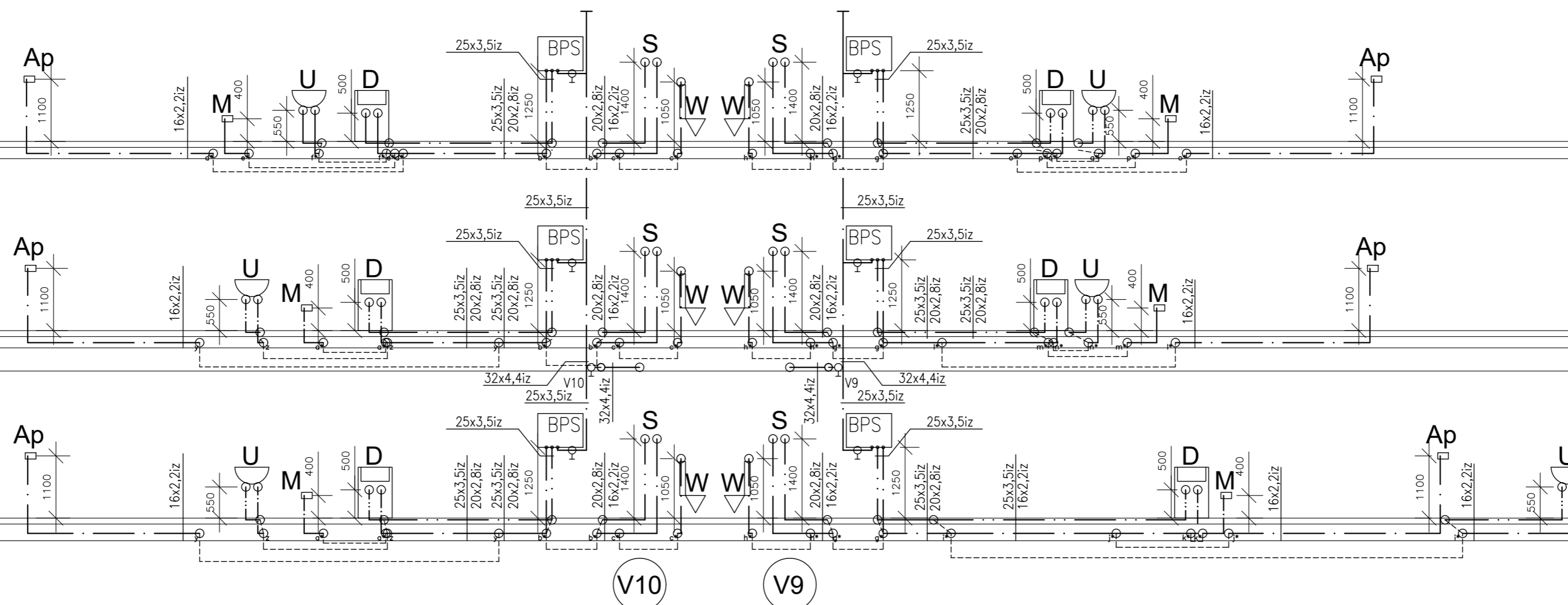
střecha +13.705

galerie +9.735

3.NP +6.760

2.NP +3.415

1.NP +0.100



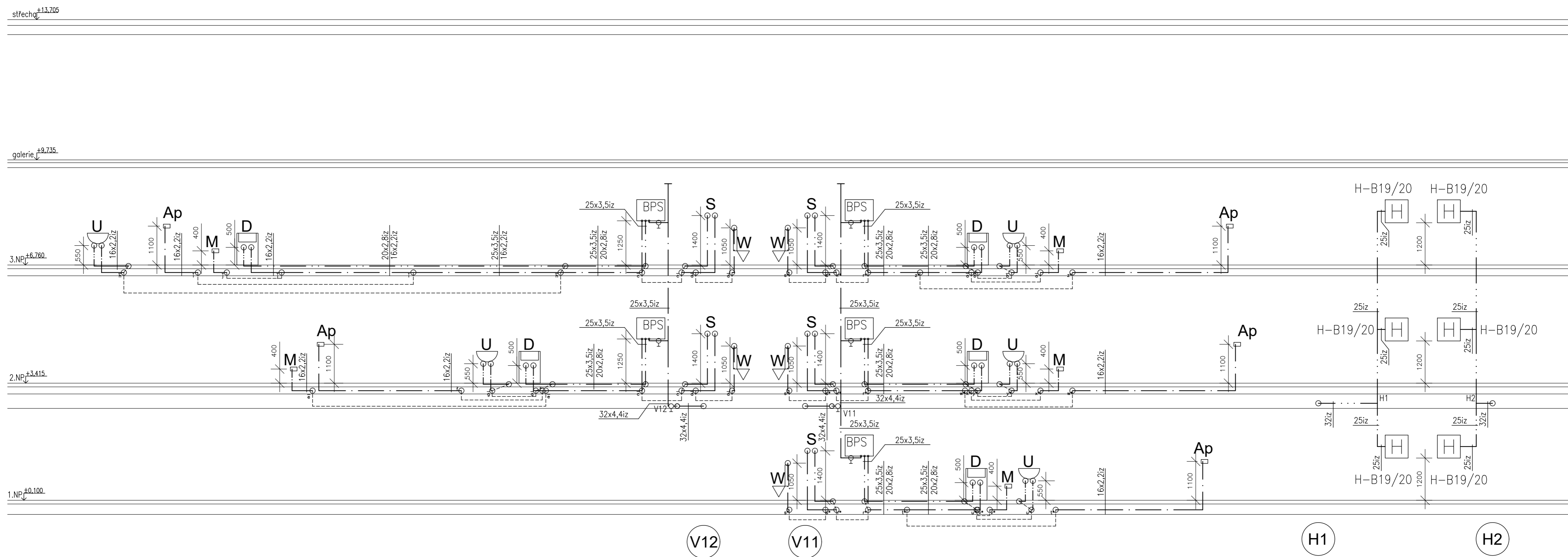
Zpracoval Martin Kounovský	Vedoucí bakalářské práce Ing. Ilona Koubková, Ph.D.	Školní rok 2021-2022	Fakulta stavební ČVUT
Bakalářská práce - Katedra technických zařízení budov			
Název: Rezidence hotelového typu Černý Důl			Datum 11/2021
			Měřitko M 1:75
			Číslo výkresu 8 V
Příloha: Rozvinuté řezy vodovodů - V9, V10			Konzultant Ing. Ilona Koubková, Ph.D.

LEGENDA POTRUBÍ:

— · — · —	vnitřní rozvod Sv v apartmánu (potrubí PEX v podlaže nebo drážce ve zdi)
— · · — · ·	vnitřní rozvod Tv v apartmánu (potrubí PEX v podlaže nebo drážce ve zdi)
— · · · — · · ·	vnitřní horizontální rozvod Pv (potrubí ocel.závitové pozinkované pod stropem 1.NP)
— 25x3,5iz	dimenze PEX potrubí Sv
— 20x2,8iz	dimenze PEX potrubí Tv
— 25iz	dimenze pozink potrubí Pv

LEGENDA ZAŘÍZOVACÍCH PŘEDMĚTŮ:

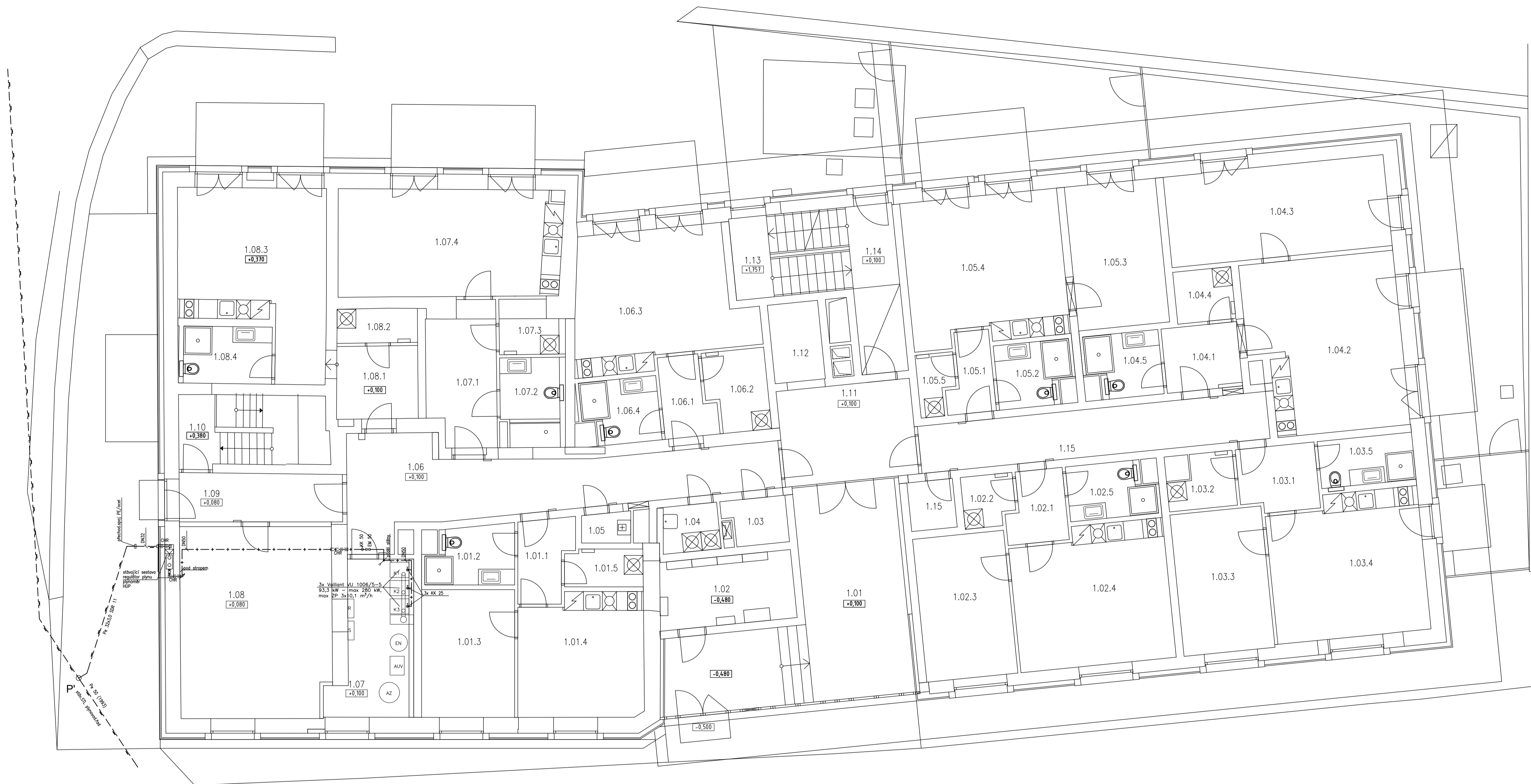
Ap	automatická pračka
D	kuchyňský dřez
M	myčka na nádobí
S	sprcha
U	umyvadlo
W	WC



Zpracoval Martin Kounovský	Vedoucí bakalářské práce Ing. Ilona Koubková, Ph.D.	Školní rok 2021-2022	Fakulta stavební ČVUT
Bakalářská práce - Katedra technických zařízení budov			
Název: Rezidence hotelového typu Černý Důl		Datum 11/2021	Měřítko M 1:75
Příloha: Rozvinuté řezy vodovodů - V11, V12, H1, H2		Číslo výkresu 9 V	Konzultant Ing. Ilona Koubková, Ph.D.

LEGENDA POTRUBÍ:

- plynovod STL (potrubí Pe)
- vnitřní vedení plynovodu NTL (potrubí ocel)



APARTMAN 01 (40.8m ²)		
Označení na výkrese	Účel místnosti	Plocha [m ²]
1.01.1	Předstíh	4.32
1.01.2	Koupelna	4.73
1.01.3	Ložnice	11.96
1.01.4	Pokoj	15.41
1.01.5	Komora	2.92
	CELKOVĚ	39.34

APARTMAN 05 (65.8m ² + zahrádka 27.8m ²)		
Označení na výkrese	Účel místnosti	Plocha [m ²]
1.05.1	Předstíh	3.36
1.05.2	Koupelna	4.40
1.05.3	Ložnice	13.78
1.05.4	Pokoj	23.90
1.05.5	Komora	2.90
	CELKOVĚ	47.44

SPOLÉČNÉ PROSTORY		
Označení na výkrese	Účel místnosti	Plocha [m ²]
1.01	Vstupní hala	34.69
1.02	Rozvodna silnoproud	9.37
1.03	Rozvodna slaboproud	3.25
1.04	Prádárna	3.07
1.05	Úklid	1.65
1.06	Chodba	27.71
1.07	Technická místnost	19.63
1.08	Lýžárna / kolárna	28.29
1.09	Chodba	8.55
1.10	Skonostála	10.54
1.11	Hala	13.48
1.12	Výstřel	4.00
1.13	Schodiště	9.75
1.14	Podleha schodiště	7.72
1.15	Sklad špinavého prádla	2.25
1.15	Chodba	17.45
	CELKOVĚ	192.39

APARTMAN 02 (48.8m ²)		
Označení na výkrese	Účel místnosti	Plocha [m ²]
1.02.1	Předstíh	4.12
1.02.2	Komora	2.52
1.02.3	Ložnice	13.21
1.02.4	Pokoj	21.11
1.02.5	Koupelna	4.38
	CELKOVĚ	45.33

APARTMAN 06 (37.4m ² + terasa 7.3m ²)		
Označení na výkrese	Účel místnosti	Plocha [m ²]
1.06.1	Předstíh	4.24
1.06.2	Komora	4.70
1.06.3	Pokoj	22.71
1.06.4	Koupelna	4.54
	CELKOVĚ	36.18

APARTMAN 03 (69.8m ² + zahrádka 10.6m ²)		
Označení na výkrese	Účel místnosti	Plocha [m ²]
1.03.1	Předstíh	5.25
1.03.2	Komora	3.31
1.03.3	Ložnice	13.07
1.03.4	Pokoj	23.86
1.03.5	Koupelna	4.51
	CELKOVĚ	47.99

APARTMAN 07 (45.8m ² + terasa 8.1m ²)		
Označení na výkrese	Účel místnosti	Plocha [m ²]
1.07.1	Předstíh	9.66
1.07.2	Koupelna	5.14
1.07.3	Komora	3.08
1.07.4	Pokoj	25.15
	CELKOVĚ	43.23

APARTMAN 04 (81.8m ² + zahrádka 51.6m ²)		
Označení na výkrese	Účel místnosti	Plocha [m ²]
1.04.1	Předstíh	5.26
1.04.2	Pokoj	26.27
1.04.3	Ložnice	21.13
1.04.4	Komora	3.06
1.04.5	Koupelna	4.40
	CELKOVĚ	60.12

APARTMAN 08 (40.1m ² + terasa 8.1m ²)		
Označení na výkrese	Účel místnosti	Plocha [m ²]
1.08.1	Předstíh	6.37
1.08.2	Komora	2.79
1.08.3	Pokoj	24.49
1.08.4	Koupelna	5.08
	CELKOVĚ	38.74

Zpracoval Máří Kounovský	Vedoucí bakalářské práce Ing. Irena Koubová, Ph.D.	Školní rok 2021-2022	Fakulta stavební ČVUT
Bakalářská práce - Katedra technických zařízení budov			Datum 09/2021
Název: Rezidence hotelového typu Černý Důl			Měřítko M 1:75
Příloha: Půdorys plynovodu 1.NP			Číslo výkresu 1 P
			Konzultant Ing. Irena Koubová, Ph.D.