

PŘEPOČET A NÁVRH ZESÍLENÍ FALTUSOVA MOSTU JAKO LÁVKY PRO PĚŠÍ A CYKLISTY
VÝKRES TVARU OCELOVÉ KONSTRUKCE

POZNÁMKA:

1. VÝKRES ZNÁZORŇUJE POUZE ČÁST KONSTRUKCE S REPASOVANÝMI PRVKY

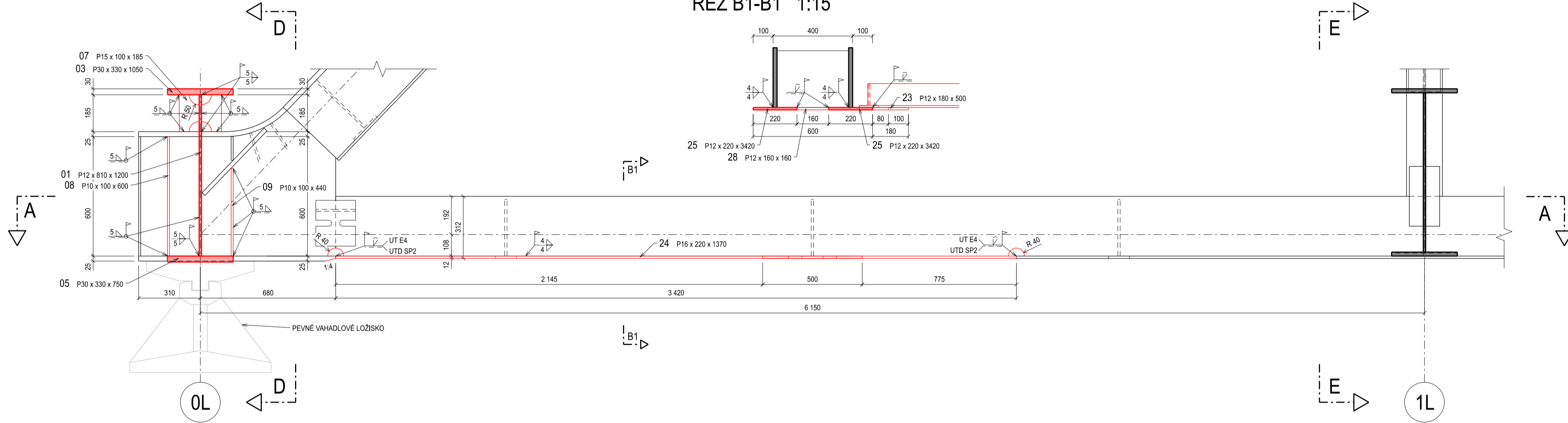
MATERIÁL:

OCEL:
 S235 JR (STÁVAJÍCÍ PRVKY)
 S355 J2+N (NOVÉ PRVKY)

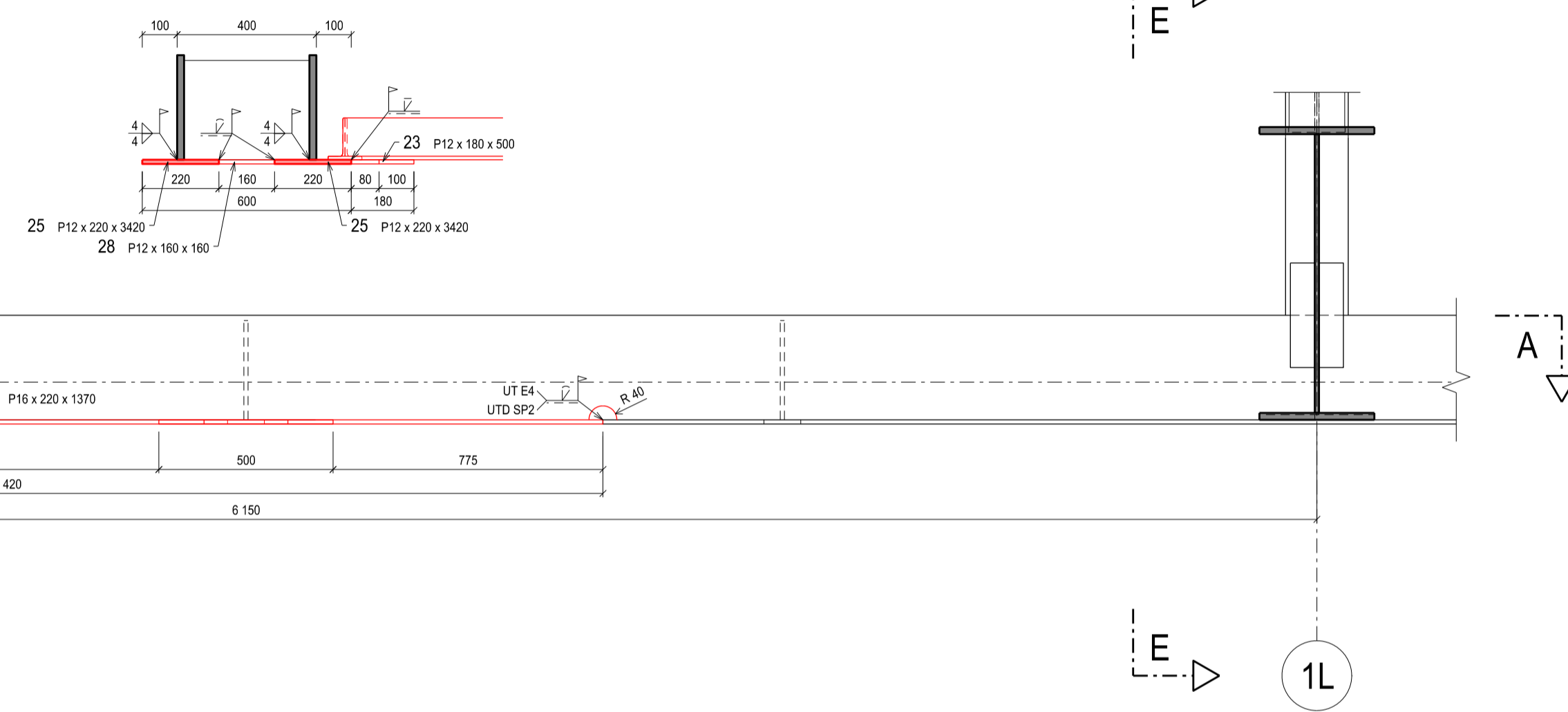
TŘÍDA PROVEDENÍ

EXC3

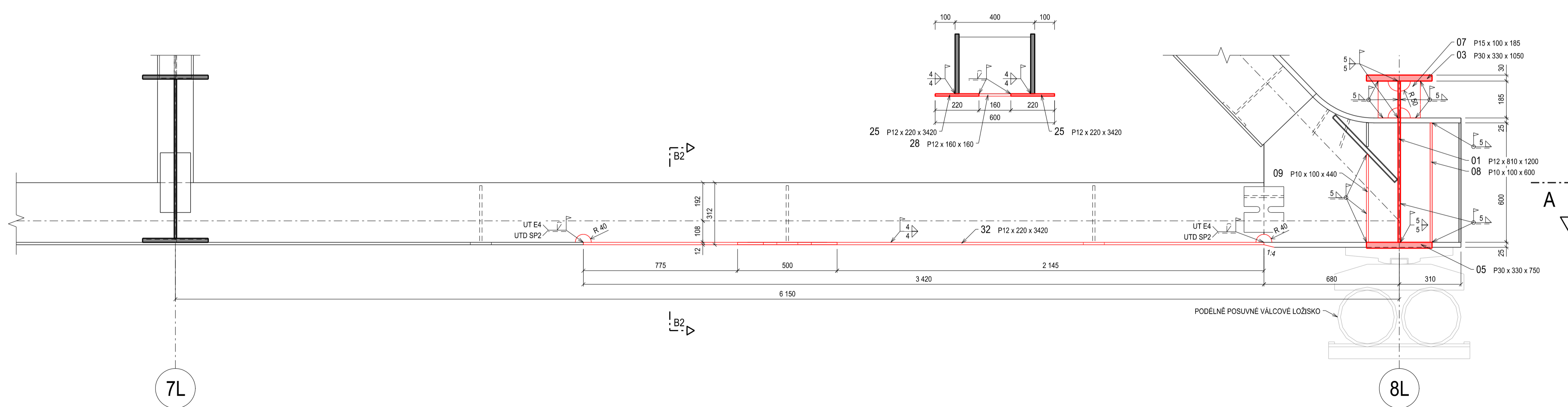
PODÉLNÝ ŘEZ B-B 1:15
(LEVÝ NOSNÍK)




ŘEZ B1-B1 1:15



ŘEZ B2-B2 1:15



Vypracoval: Bc. FRANTIŠEK BAJER	Vedoucí práce: doc. Ing. PAVEL RYJÁČEK, Ph.D.	Školní rok: 2021 / 2022	 <p>FAKULTA STAVEBNÍ CVUT V PRAZE</p>	
Předmět: Diplomová práce				Datum: 01 / 2022
Název práce:				Měřítko: 1 : 15
Přepočít a návrh zesílení Faltusova mostu jako lávky pro pěší a cyklisty				Formát: 8 x A4
Název přílohy: VÝKRES TVARU OCELOVÉ KONSTRUKCE - PODÉLNÝ ŘEZ B-B				Číslo přílohy: 8.2