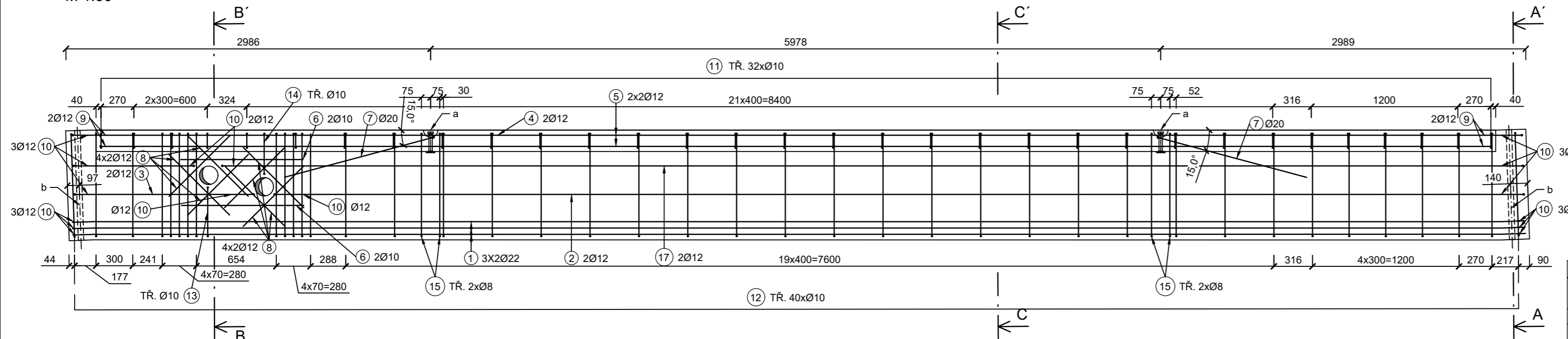
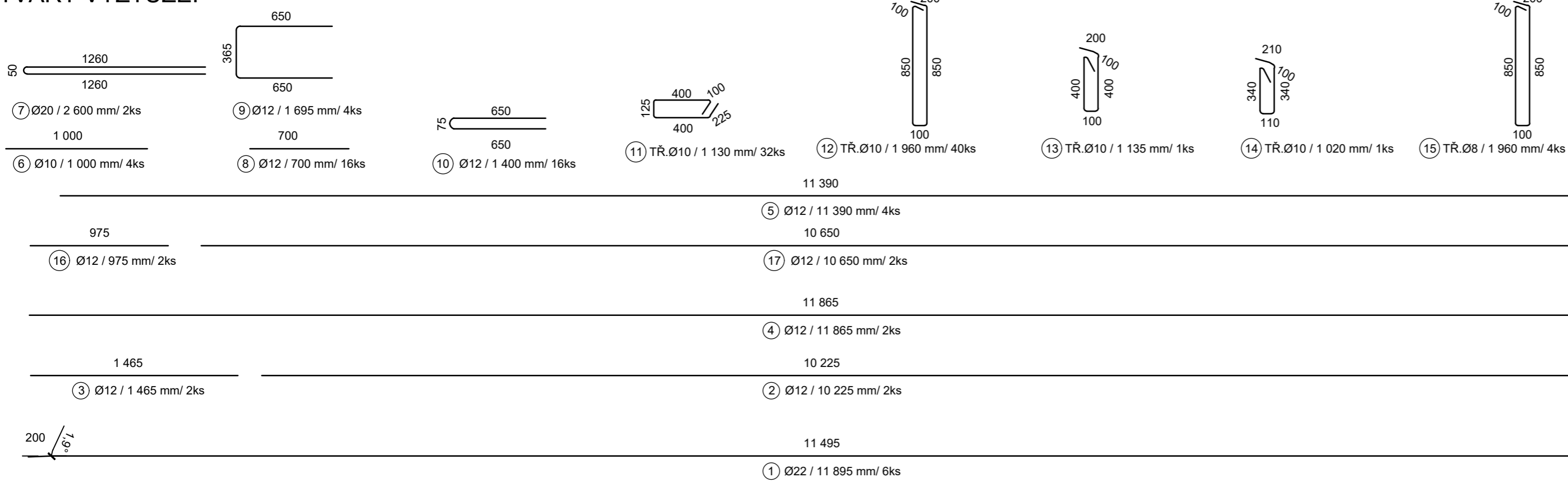


BOČNÍ POHLED
M 1:30



TVARY VÝZTUŽE:



VÝKAZ VÝZTUŽE NA JEDEN ZHOTOVENÝ VAZNÍK:								
OZN.	PROFIL	DÉLKA [mm]	KUSŮ	Ø8	Ø10	Ø12	Ø20	Ø22
1	Ø22	11895	6	-	-	-	-	71,37
2	Ø12	10225	2	-	-	20,45	-	-
3	Ø12	1465	2	-	-	2,93	-	-
4	Ø12	11865	2	-	-	23,73	-	-
5	Ø12	11390	4	-	-	45,56	-	-
6	Ø10	1000	4	-	4,00	-	-	-
7	Ø20	2600	2	-	-	-	5,2	-
8	Ø12	700	16	-	-	11,2	-	-
9	Ø12	1695	4	-	-	6,78	-	-
10	Ø12	1400	16	-	-	22,4	-	-
11	TŘ. Ø10	1130	32	-	36,16	-	-	-
12	TŘ. Ø10	1960	40	-	78,40	-	-	-
13	TŘ. Ø10	1135	1	-	1,14	-	-	-
14	TŘ. Ø10	1020	1	-	1,02	-	-	-
15	TŘ. Ø8	1960	4	7,84	-	-	-	-
16	Ø12	975	2	-	-	1,95	-	-
17	Ø12	10650	2	-	-	21,3	-	-
CELKOVÁ DÉLKA [m]				7,84	120,72	156,30	5,20	71,37
JMENOVITÁ HMOTNOST [kg/m]				0,395	0,617	0,888	2,466	2,984
HMOTNOST [kg]				3,10	74,48	138,79	12,82	212,97
CELKOVÁ HMOTNOST [kg]				442,16				

Ohyb betonářské výztuže dle ČSN EN 1992-1-1 Tabulka 8.1CZ.

Nejmenší vnitřní průměry zakřivení při ohybání výztuže:

Ohyby:	Háky, Smyčky, Třímníky:

Boční krytí	D _{min}	Průměr prutu	D _{min}
≥ 100 mm; ≥ 7Ø	10Ø	≤ 16 mm	4Ø
> 50mm; > 3Ø	15Ø	> 16 mm	7Ø
≤ 50mm; ≤ 3Ø	20Ø		

POZNÁMKA: PRO POLOŽKU Č. 7 JE OD VÝROBCE PŘEVZATA HODNOTA VNITŘNÍHO PRŮMĚRU 50 MM

POPIS PREFABRIKOVANÉHO DÍLCE - V01:

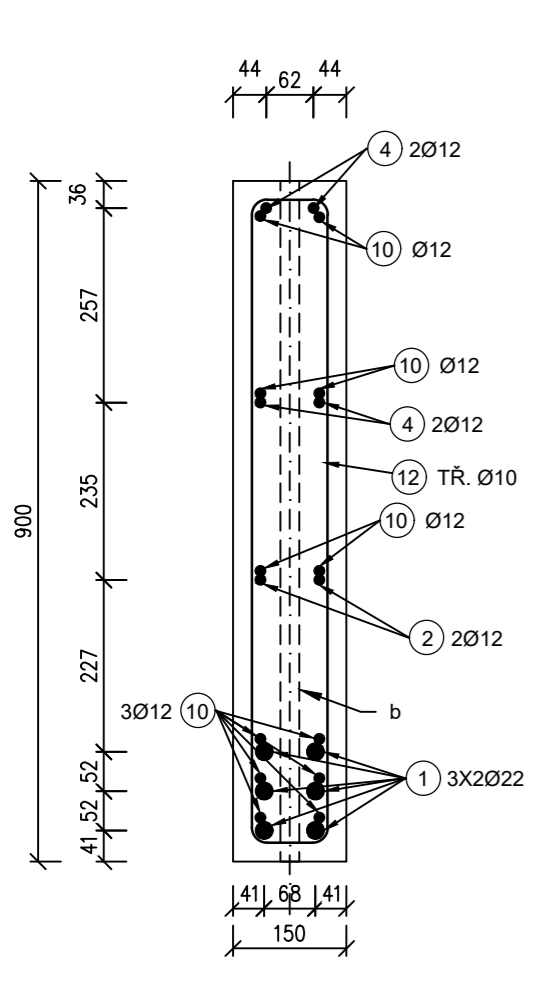
POS.	ZABETONOVANÉ PRVKY/OTVOR (PRO 1 KS)	PRVEK - KS
a	ÚCHYT S KULOVOU HLAVOU DEHA 6000-10.0-Ø170	2
b	OTVOR PRO OSAZOVAČI TRN Ø25 mm	2

DÉLKA	L	11,95	m	ZKOSENÍ HRAN: [mm]
ŠÍŘKA	B	0,45	m	
VÝŠKA	H	0,9	m	
OBJEM. BETONU		2,271	m ³	
HMOTNOST		5,6763	t	POKUD NENÍ OZNAČENO JINAK PLATÍ PRO VŠECHNY HRANY
POČET		18	ks	

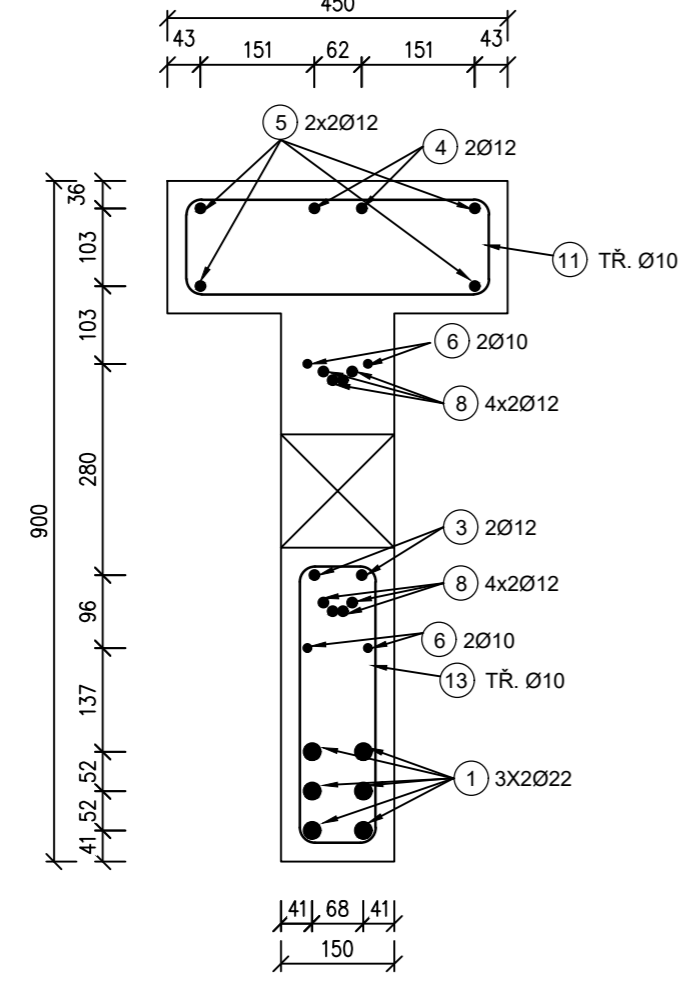
BETON C50/60-XC1-CI 0,2-D_{max}16-S4
 NAVRŽENO DLE: ČSN EN 1992-1-1
 HRANY ZKOSIT: 10x10 mm
 NOMINÁLNÍ KRYTÍ: 20 mm vztaženo ke třmínku
 NOMINÁLNÍ KRYTÍ: 30 mm vztaženo k ohybové výztuži

OCEL B500B
 UVEDENÉ DÉLKY JSOU VZTAŽENY K OSE PRUTU.
 CELKOVÉ DÉLKY VLOŽEK JSOU STŘIŽNÉ DÉLKY.
 POLOMĚRY OBLOUKŮ JSOU VZTAŽENY KE STŘEDNICI.

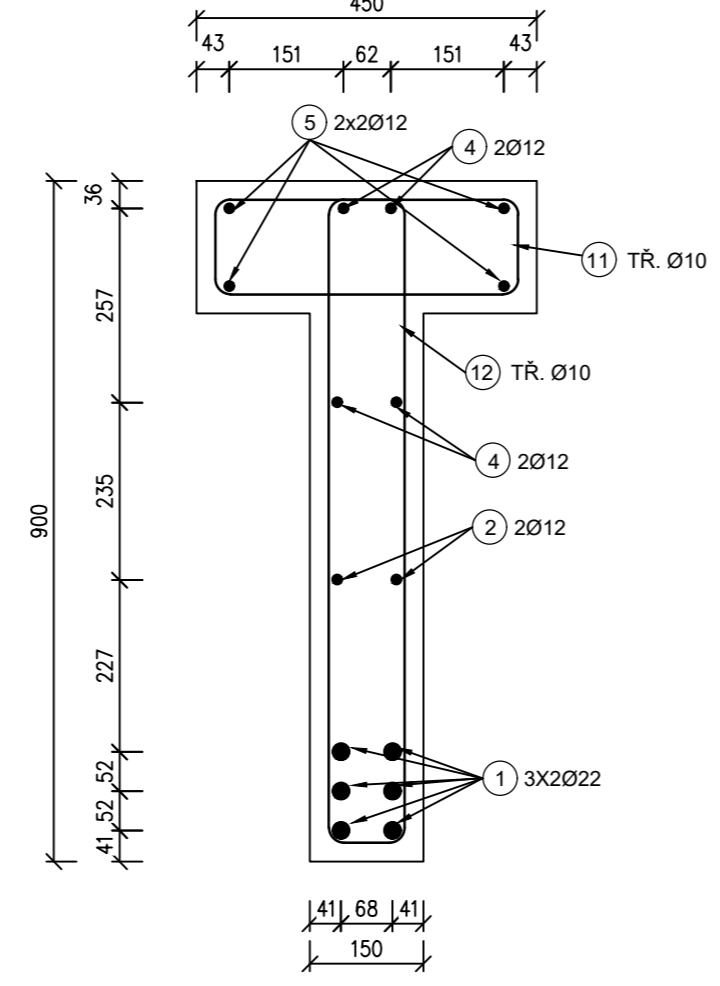
ŘEZ A - A'
M 1:10



ŘEZ B - B'
M 1:10



ŘEZ C - C'
M 1:10



Zpracoval Bc. Jan Pánek	Konzultant Ing. Josef Novák, Ph.D.	Školní rok 2021-2022	Fakulta stavební ČVUT
Předmět DIPLOMOVÁ PRÁCE	Výkres 7.	Datum 13.12.2021	
Úloha PRŮMYSLOVÁ HALA V LANŠKROUNĚ	Měřítko 1:10, 1:30		Formát A2
Výkres VÝKRES VÝZTUŽE VAZNÍKU V01			