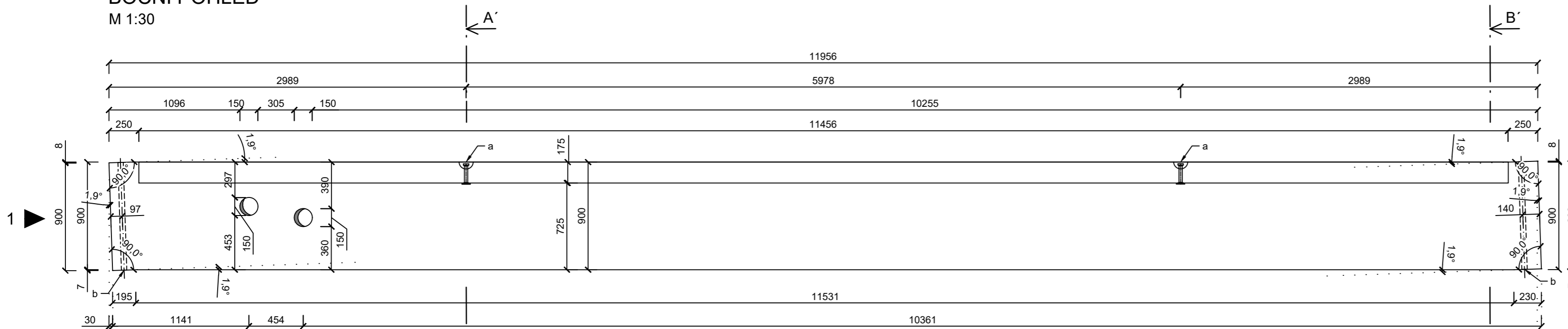


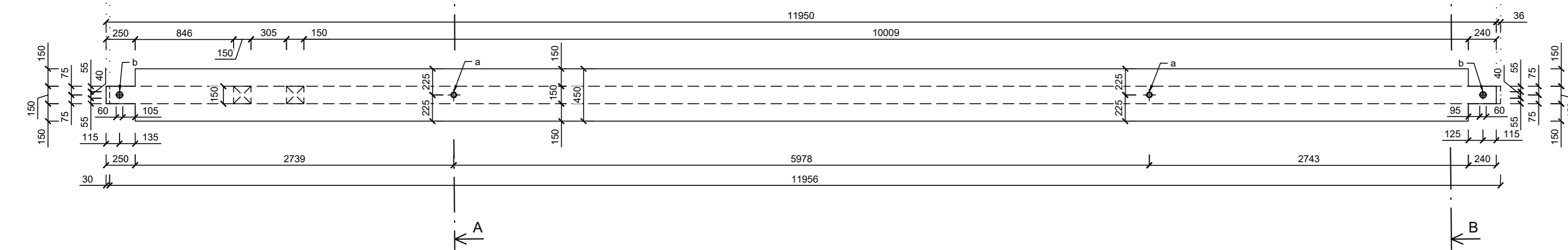
BOČNÍ POHLED

M 1:30



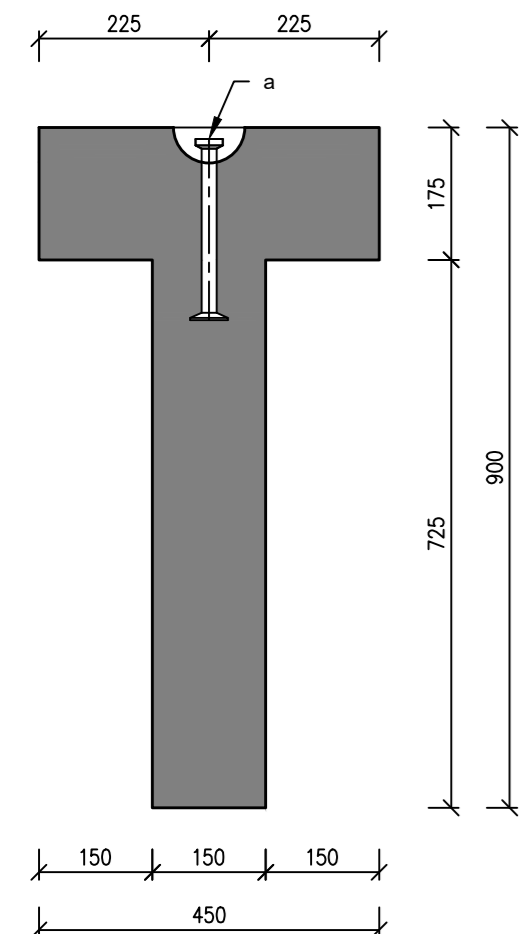
PŮDORYS

M 1:30



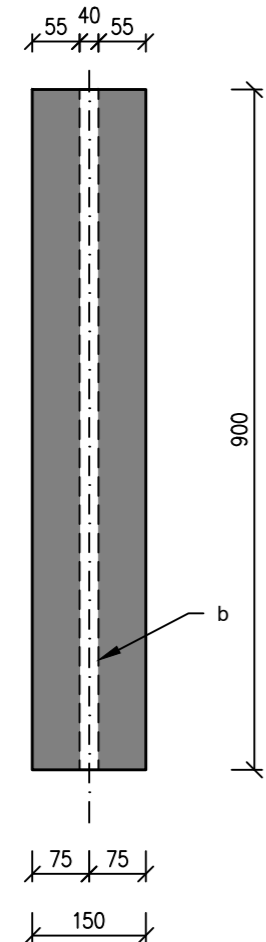
ŘEZ A - A'

M 1:10



ČELNÍ POHLED 1

M 1:10



ŘEZ B - B'

M 1:10

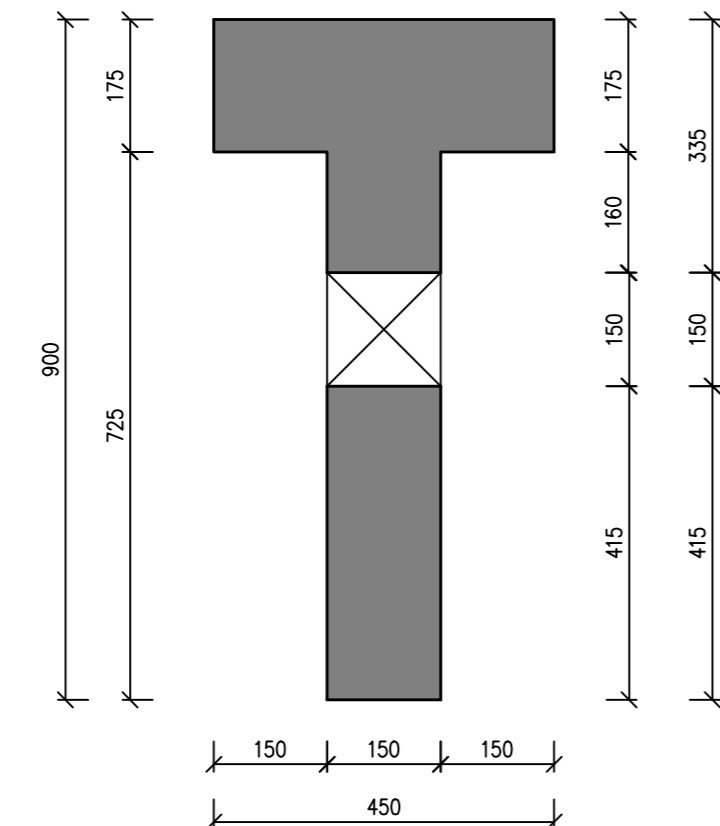


SCHÉMA ULOŽENÍ VAZNÍKU:

PO VYJMUTÍ Z FORMY, PŘEPRAVĚ NEBO USKLADNĚNÍ VAZNÍKU NA STAVBĚ JE NUTNÉ PODEPŘÍT VAZNÍK DLE NÍŽE UVEDENÉHO SCHÉMATU A ZAJISTIT JEHO SVISLOU POLOHU.

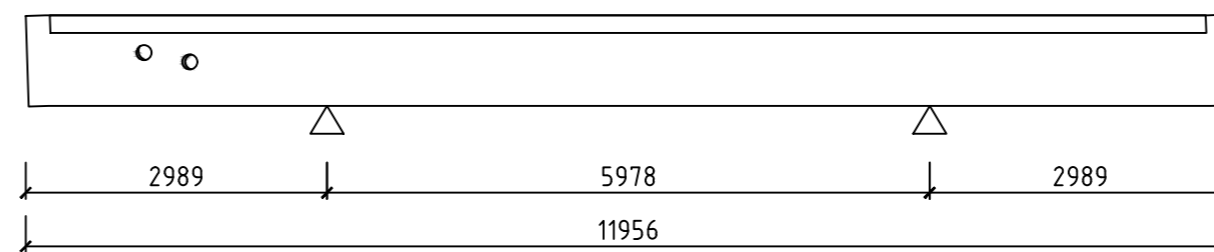
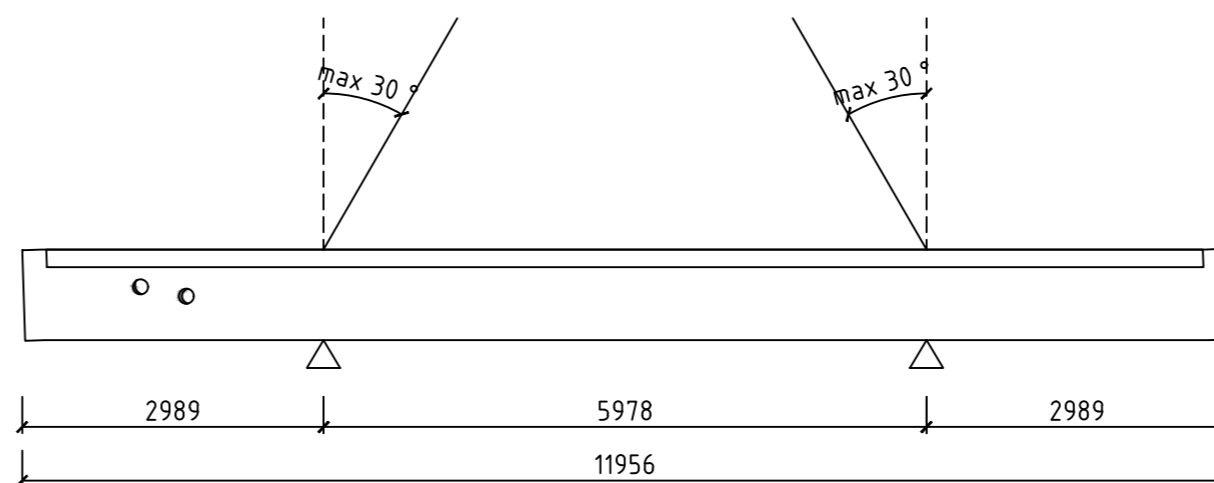


SCHÉMA MANIPULACE VAZNÍKU:



POPIS PREFABRIKOVANÉHO DÍLCE - V01:

POS.	ZABETONOVANÉ PRVKY/OTVOR (PRO 1 KS)	PRVEK - KS
a	ÚCHYT S KULOVOU HLAVOU DEHA 6000-10.0-0170	2
b	OTVOR PRO OSAZOVAČÍ TRN Ø25 mm	2

DĚLKA	L	11,95	m	ZKOSENÍ HRAN: [mm]
ŠÍŘKA	B	0,45	m	
VÝŠKA	H	0,9	m	
OBJEM. BETONU		2,271	m ³	POKUD NENÍ OZNAČENO JINAK PLATÍ PRO VŠECHNY HRANY
HMŮTNOST		5,6763	t	
POČET		18	ks	

MANIPULACE:

MANIPULACE JE DOVOLENA PO DOSAŽENÍ 60% PEVNOSTI BETONU.

ODKLON ZÁVĚSŮ OD SVISLICE JE 30°.

PŘI PŘEPRAVĚ JE NUTNÉ UMÍSTIT PODKLÁDKY POD ÚCHYTÝ.

BETON C50/60-XC1-CI 0,2-Dmax16-S4

NAVRŽENO DLE: ČSN EN 1992-1-1
HRANY ZKOŠIT: 10x10 mm
NOMINÁLNÍ KRYTÍ: 20 mm vztaženo ke třmínku
NOMINÁLNÍ KRYTÍ: 30 mm vztaženo k ohybové výztuži

OCEL B500B

UVEDENÉ DÉLKY JSOU VZTAŽENY K OSE PRUTU.
CELKOVÉ DÉLKY VLOŽEK JSOU STŘIŽNÉ DÉLKY.
POLOMĚRY OBLOUKŮ JSOU VZTAŽENY KE STŘEDNICI.
NEOZNAČENÉ POLOMĚRY JSOU 45°, 90° RESPEKTIVE 180°.

Zpracoval Bc. Jan Pánek	Konzultant Ing. Josef Novák, Ph.D.	Školní rok 2021-2022	Fakulta stavební
Předmět DIPLOMOVÁ PRÁCE	Výkres 6.	Datum 12.12.2021	
Úloha PRŮMYSL OVÁ HALA V LANŠKROUNĚ	Měřitko 1:10, 1:30	Formát A2	
Výkres VÝKRES TVARU VAZNÍKU V01			