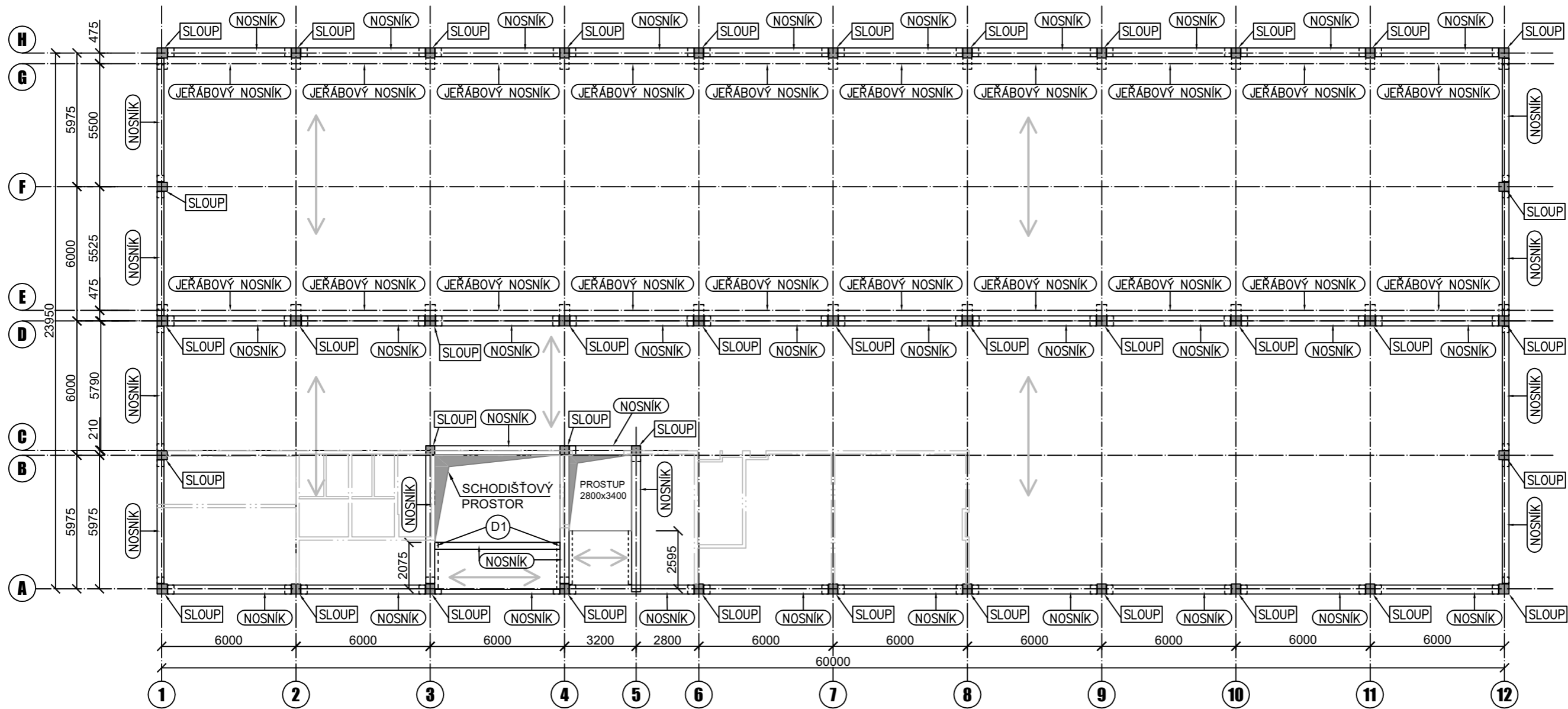
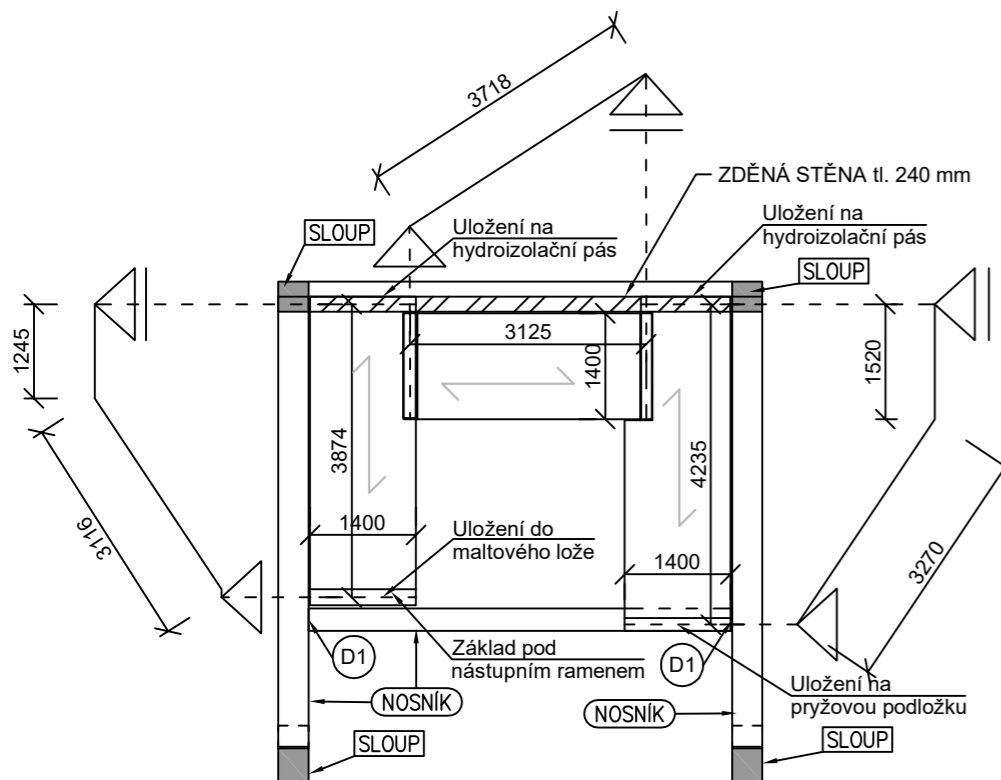


SKLADBA STROPU NAD 1. NP M 1:200



STATICKÉ ŘEŠENÍ SCHODIŠŤOVÉHO PROSTORU M 1:100



KONSTRUKČNÍ ŘEŠENÍ:

SKELETOVÝ PREFABRIKOVANÝ SYSTÉM A STROPNÍ DESKY Z DUTINOVÝCH PANELŮ Z PŘEDPJATÉHO BETONU. HALA JE DVOULODNÍ SE STROPNÍ KONSTRUKCÍ V CELÉM PŮDORYSE. V LODI "D - H" POD STROPNÍ KONSTRUKCÍ JE SITUOVÁNA JEŘÁBOVÁ DRÁHA, KTERÁ JE ULOŽENA NA PREFABRIKOVANÝCH JEŘÁBOVÝCH NOSNÍCÍCH, KTEROU PODPÍRAJÍ KONZOLE ZE SLOUPŮ.




STRUČNĚ ZHODNOCENÍ VARIANTY:


VÝHODOU TOHOTO ŘEŠENÍ JE STEJNÁ TECHNOLOGIE POUŽITÁ PRO SVISLÉ I VODOROVNÉ NOSNÉ KONSTRUKCE. MEZI HLAVNÍ VÝHODY PREFABRIKOVANÝCH KONSTRUKCÍ PATŘÍ RYCHLÁ MONTÁŽ NA STAVBĚ, OMEZENÍ MOKRÉHO PROCESU, VYSOKÁ OKAMŽITÁ ÚNOSNOST, RYCHLÁ SÉRIOVÁ VÝROBA, SNÍŽENÍ PRACNOSTI, ÚSPORA BEDNĚNÍ, NEZÁVISLOST NA ROČNÍM OBDOBÍ A KRATŠÍ DOBA VÝSTAVBY. NEVÝHODOU JE PAK DRAHÁ DOPRAVA, NUTNÁ PŘESNÁ MONTÁŽ A OBTÍŽNĚJŠÍ MANIPULACE - NUTNOST ZDVIŽNÝCH ZAŘÍZENÍ. Z DŮVODU ŠPATNÝCH TEPELNĚ-IZOLAČNÍCH VLASTNOSTÍ BETONU JE NUTNO PROVÉST ZATEPLENÍ.

MATERIÁLOVÉ ŘEŠENÍ:

SLOUPY: ŽELEZOBETONOVÉ PREFABRIKOVANÉ
 STROPNÍ KONSTRUKCE: DUTINOVÉ PANELY Z PŘEDPJATÉHO BETONU (SPIROLL)
 NOSNÍKY: ŽELEZOBETONOVÉ PREFABRIKOVANÉ
 PŘÍČKY: YTONG TL. 250 a 150 MM (P2-500)
 SCHODIŠŤOVÁ STĚNA: PTH 24 PROFÍ DRYFIX 372/240/249 MM, PEVNOST P15

LEGENDA:

-  KOTEVNÍ DESKA ZABUDOVANÁ DO PREFABRIKOVANÝCH NOSNÍKŮ VE STYKU
-  SMĚR PNUTÍ STROPNÍ DESKY - SPIROLL, PARTEK
-  SMĚR PNUTÍ STROPNÍ DESKY - SPIROLL, PARTEK

Zpracoval Bc. Jan Pánek	Konzultant Ing. Josef Novák, Ph.D.	Školní rok 2021-2022	Fakulta stavební ČVUT 
Předmět DIPLOMOVÁ PRÁCE	Výkres 1.	Datum 22.11.2021	
Úloha NÁVRH KONSTRUKČNÍHO SYSTÉMU			Měřítka 1:100, 1:200
Výkres SCHÉMA KONSTRUKČNÍHO ŘEŠENÍ STROPNÍ KONSTRUKCE NAD 1.NP			Formát A3