

Příloha č. 9

Nemovitost č. 1



Prodej kanceláře 218 m² Přetlucká, Praha 10 - Strašnice [Panorama](#) 20 250 000 Kč (92 890 Kč za m²)

[Spočítat hypotéku](#)

V exkluzivním zastoupení majitele si vám dovoluujeme nabídnout ojedinělou kancelářskou budovu ve Strašnicích. Celý objekt je rozdělen do dvou samostatně stojících budov, přičemž předmětem tohoto prodeje je jedna z nich.

Příchod do budovy umístěné v zadní, klidné části pozemku, je skrze nádhernou japonskou zahradu. Jedním z unikátních prostorů je i samotná recepce, která zasahuje do dvou pater a je dekorována osvětlením vyrobeném na míru pro tento prostor.

V prvním patře je k dispozici první otevřený prostor (6 pracovních míst), kuchyně, zasedací místnost a manažerská kancelář (až 4 místa). Také jsou na patře tři toalety, sprchový kout a technická místnost.

Ve druhém patře je pak další otevřený prostor (10 pracovních míst) a jako bonusem je přímo z kanceláře přístupná rozlehlá terasa, která může být využita ať už jako odpočinková zóna, tak možná v případě citlivé rekonstrukce i k vytvoření nových pracovních míst.

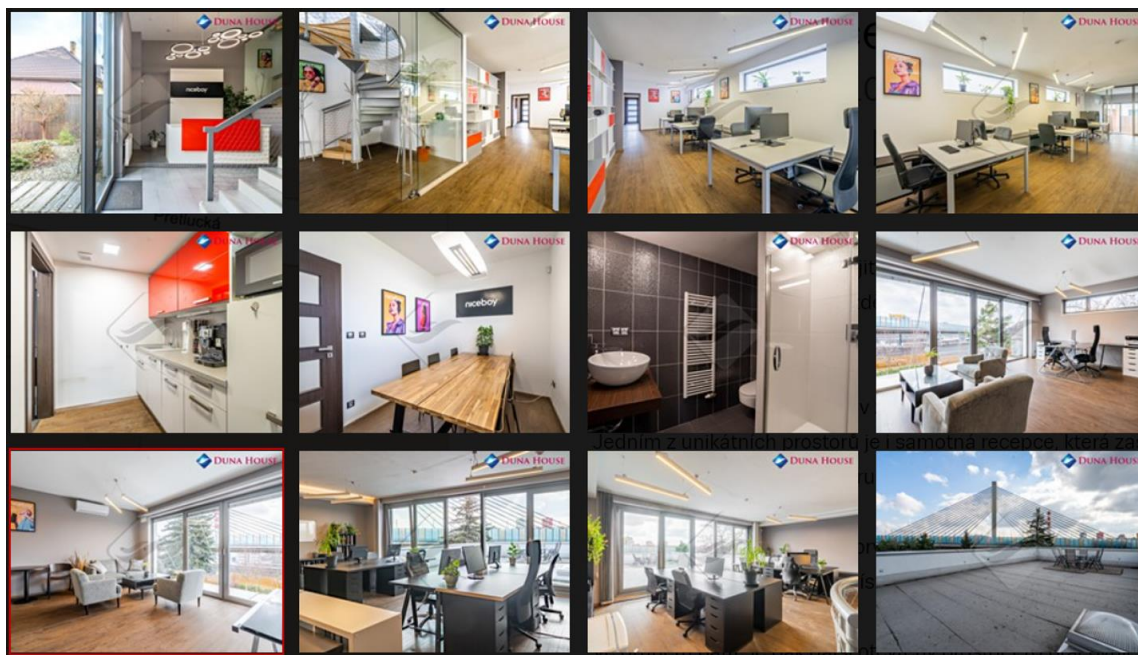
V budově se dále nachází sklepní prostor s vlastním kotlem, sloužící v současné době jako sklad.

Pokud chcete vlastnit v Praze celou novou kancelářskou budovu je pro vás kancelář Niceboy správnou volbou! Současní majitelé se z důvodu expanze musí stěhovat do většího prostoru! Velmi doporučuji prohlídku!

Uvedená cena je bez DPH, při koupi nemovitosti je možný nárokovat odpočet DPH, pokud kupuje plátce! Sazba DPH je pro danou nemovitost 21%!

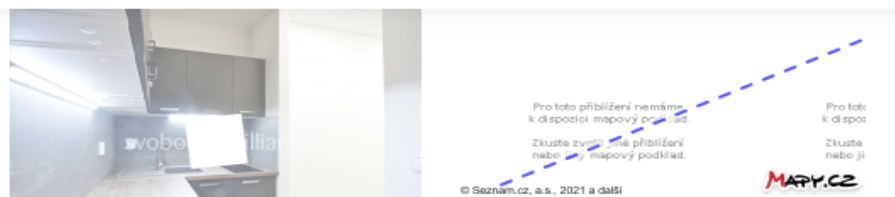
Cellková cena:	20 250 000 Kč za nemovitost, včetně provize, včetně právního servisu
Cena za m ² :	92 890 Kč
Poznámka k ceně:	Cena je BEZ DPH (21%)
ID zakázky:	OF140811
Aktualizace:	Včera
Stavba:	Skeletová
Stav objektu:	Velmi dobrý

Umístění objektu:	Klidná část obce
Typ domu:	Patrový
Podlaží:	2. podlaží z celkem 2
Užitná plocha:	218 m ²
Plocha podlahová:	218 m ²
Parkování:	1



Zdroj: Sreality.cz. [Online]. [Cit.21.05.2021]. Dostupné z:
<https://www.sreality.cz/detail/prodej/komerčni/kancelare/praha-strasnice-pretlucka/4057890140#img=12&fullscreen=false>

Nemovitost č. 2



Prodej kanceláře 610 m² U Hranic, Praha 10 - Strašnice 36 500 000 Kč (59 836 Kč za m²)

 [Spočítat hypotéku](#)

Světlá klimatizovaná kancelářská plocha s celkovou výměrou 609 m² se rozkládá na celém prvním podlaží domu z r. 2000. Místo je dobře dostupné tramvají a stanice metra se nachází v docházkové vzdálenosti.

Nebytový prostor tvoří soubor 11 kanceláří, 2 zasedací místnosti, serverovna, 2 kuchyňky, toalety, umývárna a sprcha, úklidová místnost a vstupní hala s recepcí.

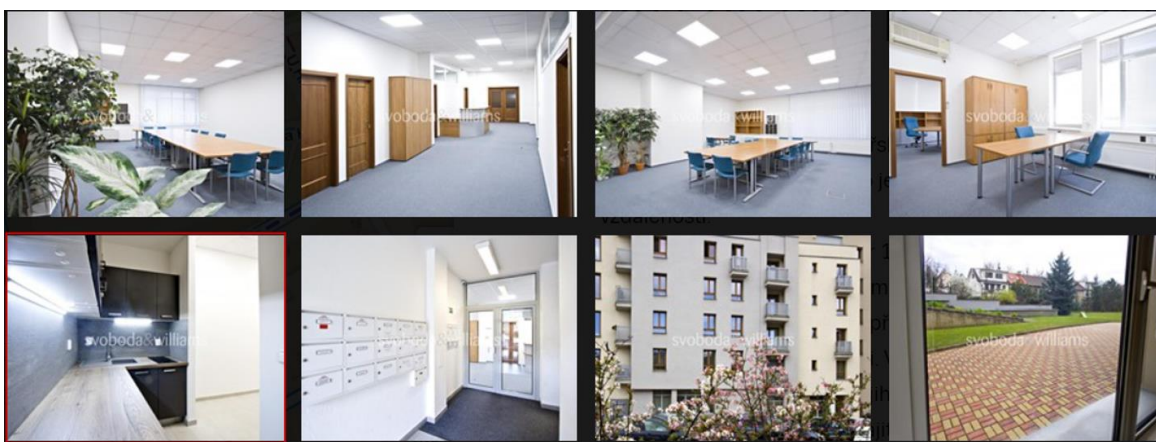
Klimatizovaný prostor prošel před nedávnou dobou modernizací, na podlahách je nový koberec, okna jsou s interiérovými žaluziemi. Vytápění centrální. Součástí vybavení je alarm. Uživatelé kanceláří mají možnost využívat společnou jihovýchodně orientovanou upravenou zahradu s vydlážděnou terasou ve vnitrobloku. Parkování pro majitele je možné na modré zóně před domem, případně poptat možnost pronájmu garážového stání v objektu. Zaměstnanci či klienti mohou využít blízké parkoviště Na Hroudě.

Lokalita na rozhraní Strašnic, Vršovic a Hostivaře nabízí snadnou dostupnost MHD. Zastávky tramvaje a autobusu jsou do 5 minut chůze, stanice metra Strašnická je vzdálena 10 minut chůze. Cesty autem usnadňuje nedaleká Jižní spojka. Kanceláře jsou umístěny v boční klidné ulici a zároveň v dosahu veškerých služeb – restaurací, kaváren, obchodů, služeb (například kadeřnictví), ale také parků a sportovišť včetně plaveckého bazénu a koupaliště, nedaleko se nachází budoucí Drážní proměna s cyklo, inline a běžeckou stezkou. Nedaleko funguje také nákupní centrum OC Eden.

Nabídková cena nemovitosti je uvedena bez DPH a její prodej této dani podléhá. Kanceláře jsou částečně pronajaty.

Celková plocha 609,6 m².

Celková cena:	36 500 000 Kč za nemovitost	Stavba:	Cihlová
Cena za m ² :	59 836 Kč	Stav objektu:	Velmi dobrý
Poznámka k ceně:	Poplatky za služby 0.00 Kč/m ² .	Typ domu:	Patrový
ID zakázky:	38829	Užitná plocha:	610 m ²
Aktualizace:	14.05.2021		



Zdroj: Sreality.cz. [Online]. [Cit.21.05.2021]. Dostupné z: <https://www.sreality.cz/detail/prodej/komercni/kancelare/praha-strasnice-u-hranic/1132431964#img=4&fullscreen=false>

Nemovitost č. 3



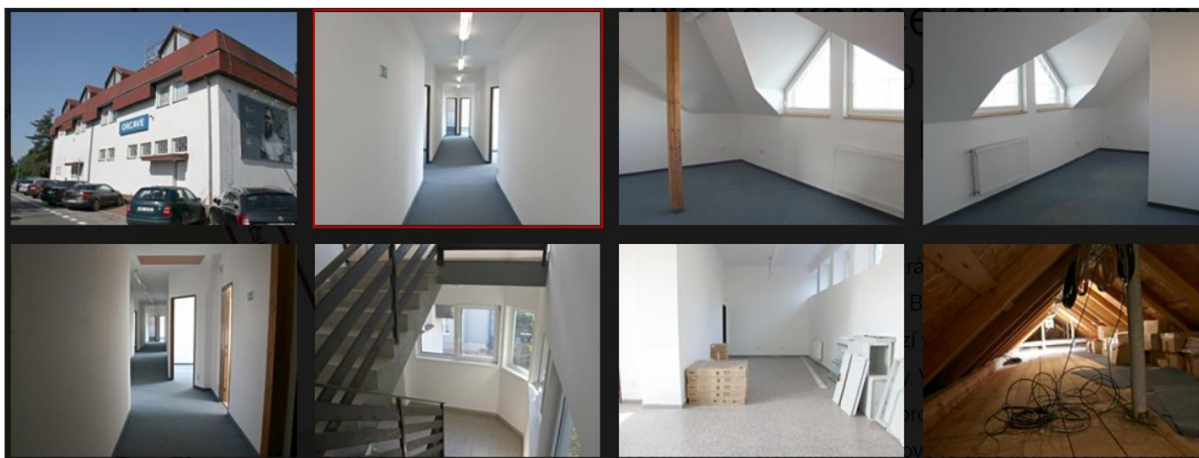
Prodej kanceláře 705 m² Světická, Praha 10 - Strašnice Panorama 34 000 000 Kč (48 227 Kč za m²)

 E | NEHOSPODÁRNÁ

 Spočítat hypotéku

Prodej 3 podlažní budovy, která slouží v současné době jako kanceláře a je zde možnost ihned započít podnikání s nerušící výrobou. Budovu lze přizpůsobit na využití jak k podnikání tak k bydlení nebo kombinaci. Budova se nachází ve velmi zajímavé a klidné lokalitě v parku 500 m od stanice metra a 600 m od sjezdu z jižní spojky. V každém podlaží je sociální zařízení a kuchyňka. Budova je ve velmi dobrém technickém stavu a prošla rozsáhlou rekonstrukcí. Zrekonstruované jsou mimo jiné rozvody vody, plynu a elektřiny. V budově je dále kompletní strukturovaná kabeláž, chytré osvětlení, zabezpečovací zařízení a přístupový systém. Dáváme výslovný nesouhlas ke zpracování této nabídky a kontaktu veškerým reálním kancelářím i makléřům za účelem zprostředkování prodeje.

Celková cena:	34 000 000 Kč za nemovitost	Topení:	Ústřední plynové
Cena za m ² :	48 227 Kč	Plyn:	Plynovod
Aktualizace:	18.04.2021	Odpad:	Veřejná kanalizace
ID:	4009474652	Telekomunikace:	Telefon, Internet, Satelit, Kabelové rozvody
Stavba:	Cihlová	Elektřina:	230V, 400V
Stav objektu:	Dobrý	Doprava:	Dálnice, Silnice, MHD, Autobus
Umístění objektu:	Klidná část obce	Komunikace:	Dlážděná, Asfaltová
Typ domu:	Patrový	Energetická náročnost budovy:	Třída E - Nehospodárná č. 78/2013 Sb. podle vyhlášky
Podlaží:	3	Průkaz energetické náročnosti budovy:	Zobrazit průkaz energetické náročnosti budovy
Užitná plocha:	705 m ²	Výtah:	
Voda:	Dálkový vodovod		



Zdroj: Sreality.cz. [Online]. [Cit.21.05.2021]. Dostupné z:
<https://www.sreality.cz/detail/prodej/komerčni/kancelare/praha-strasnice-sveticka/4009474652#img=1&fullscreen=false>

Nemovitost č. 4



Prodej kanceláře 300 m²

Domkářská, Praha 10 - Hostivař, okres Praha

32 900 000 Kč (109 666 Kč/m²)

Poznámka k ceně: včetně provize RK

Rodinný dům v klidné části Prahy 15 Hostivař, ul. Domkářská

Exkluzivně Vám nabízíme unikátní rodinný dům situovaný v klidné části Prahy 15 – Hostivař, ul. Domkářská, hned ve Botiče, nedaleko Hostivařské přehrady. Rodinný dům prošel v roce 2001 kompletní rekonstrukcí spočívající v rekonstrukci původního domu a dostavby další části. Osazeny jsou dřevěná okna (dvojskla i trojskla), vytápění zajišťuje plynový kotel, v obývacím pokoji a kuchyni je podlahové vytápění, na podlaží dlažba a koberec. Instalován kamerový systém, EZS, a v místnosti nad garáží je klimatizační jednotka (chlazení / vytápění).

Celková plocha parcely činí 766 m² a je přístupná z dvou stran pozemku, což je velmi praktické. Na pozemku jsou vzrostlé stromy (španělská jedle, tůje, atp.), u vstupu do domu je klidné kryté posezení, vedle kterého je umístěna viřivka. Na části pozemku, kterou je možno využít k instalaci bazénu, dětského hřiště atp. V zadní části domu - u garáže, kam se pohodlně vejde jeden automobil, je pak dostatek prostoru pro zaparkování 3-4 automobilů, zároveň je zde i kůlna na nářadí. Dům má celkovou plochu 300m² – v přízemí je garáž, sprcha, 2x wc, koupelna s vanou, technická místnost, obývací pokoj, kuchyně a ložnice. Do druhého podlaží můžete vstoupit prostřednictvím dvou schodišť, kde jsou další 4 místnosti (vč. galerie, kterou je možno uzavřít), wc a terasa.

Jedná se o perfektně dostupnou lokalitu, minutu od zastávky autobusu (Hostivařské náměstí), cca 10min od metra A/Ústřední taktéž kousek od vlakové zastávky Praha – Hostivař.

Velmi kvalitní movité věci mohou zůstat dle dohody. PENB nedodáno, dle spotřeby uvedeno „C“.

Nemovitost je vhodná pro rodinu, případně jako sídlo firmy, či kombinace rodinného bydlení s podnikáním. Doporučujeme navštívit, v Praze není mnoho míst nabízející takovou atmosféru, klid, přitom tak dobře dostupnou lokalitu centra Prahy.

Nechcete ztrácet čas? V případě zájmu Vám rád pošlu odkaz na virtuální prohlídku, ať máte úplnou představu o nabídce nemovitosti (360° prohlídka s možností orientace ve videu dle vašich představ). Rád též pošlu půdorys či další fotky. Volejte kdykoliv.

Číslo zakázky	IDNES-N05881	Cena	32 900 000 Kč
Konstrukce budovy	cihlová	Stav budovy	novostavba
Vlastnictví	osobní	Typ komerční nemovitosti	kanceláře
Rekonstrukce	2001	Plocha pozemku	766 m ²
Zastavěná plocha	203 m ²	Užitná plocha	300 m ²
Počet podlaží	2	Počet parkovacích míst	5
Plyn	zaveden	Topení	ústřední - plynové
PENB	C	Připojení k internetu	ověřit dostupnost
Přepis energií			

Zdroj: Reality. iDnes.cz. [Online]. [Cit.02.12.2021]. Dostupné z: <https://reality.idnes.cz/detail/prodej/komerčni-nemovitost/praha-10-domkarska/617ae4bc05846818982b0fd3/>