

Příloha č. 3

Nemovitost č. 1

Prodej obchodního prostoru 339 m²

Sokolovská, Praha 9 - Vysočany

10 990 000 Kč (32 419 Kč za m²)

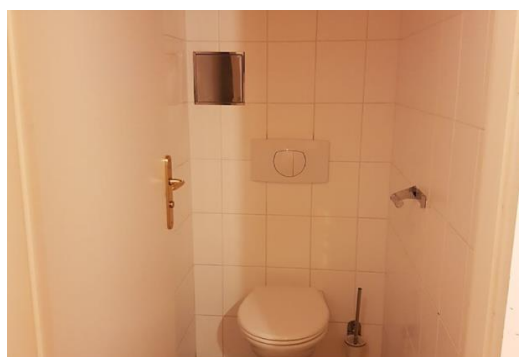
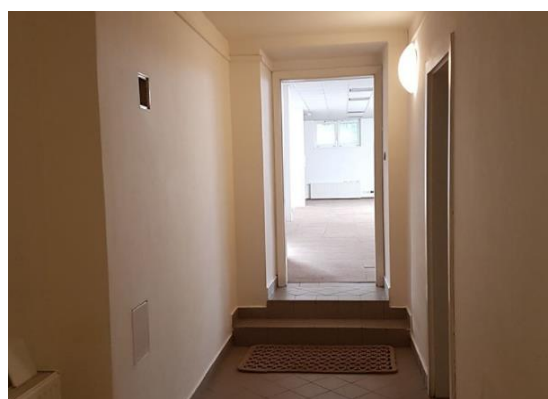
 Spočítat hypotéku

G MIMOŘÁDNĚ NEHOSPODÁRNÁ

Komerční prostory o celkové výměře cca 340 m² umístěné v 1.PP činžovního domu s bytovými i nebytovými protorami v ul. Sokolovská v Praze 9 – Vysočanech. Prostory jsou vhodné jak pro kanceláře, tak pro zřízení obchodních prostor, skladů, posilovny atd. Prostory jsou umístěny v 1.PP činžovního domu a dále pokračují formou přístavku do dvorního traktu domu. Vchod do těchto prostor je samostatným vstupem z ulice Sokolovská. Dispozičně se jedná o dvě hlavní místnosti/halové kanceláře, dále kuchyňku, úklidové komory, 2x oddělené sociální zázemí, několik skladů a vstupní halu. Prostory jsou vybaveny klimatizací, rozvodny telefonu a internetu. Osvětlení je zčásti denním světlem, zčásti umělým osvětlením. Vytápění ústřední, zdrojem je samostatný plynový kotel. Ihned volně k okamžitému užívání.

Celková cena:	10 990 000 Kč za nemovitost
Cena za m ² :	32 419 Kč
ID zakázky:	0146
Aktualizace:	14.04.2021
Stavba:	Cihlová
Stav objektu:	Dobrý
Typ domu:	Patrový
Podlaží:	-1. podlaží z celkem 1
Užitná plocha:	339 m ²

Voda:	Místní zdroj
Topení:	Ústřední plynové
Plyn:	Plynovod
Odpad:	Veřejná kanalizace
Elektrina:	230V
Komunikace:	Asfaltová
Energetická náročnost budovy:	Třída G - Mimořádně neehospodárná č. 264/2020 Sb. podle vyhlášky
Vybavení:	✘



Zdroj: Sreality.cz. [Online]. [Cit.01.05.2021]. Dostupné z:
<https://www.sreality.cz/detail/prodej/komerčni/obchodni-prostor/praha-vysocany-sokolovska/858426716#img=13&fullscreen=false>

Nemovitost č. 2

Prodej kanceláře 1 152 m²

Vlkova, Praha 3 - Žižkov

39 663 000 Kč (34 430 Kč za m²)

Komerčně administrativní budova s půdorysem ve tvaru písmene L se nachází ve výborné lokalitě Žižkova, nedaleko centra Prahy. Postavena byla za 1.republiky, původně pro pražírnu kávy, poté až do současnosti, byla sídlem a provozovnou různých firem. Umístění ve vnitrobloku poskytuje výhodu soukromí, klidu i dostatku parkovacích stání mimo modrou zónu.

Železobetonová stavba disponuje 1.152 m² užitné plochy a je členěna do 4 podlaží se stávajícím využitím:

polosuterén - sklady, sociální zařízení

1.NP - dílny, sklady, 2 kanceláře, sociální zařízení

2.NP - 5 kanceláří, velká jednací hala, kuchyňka, sociální zařízení

3.NP - archiv, ubytovny, učebna

K budově náleží pozemek o ploše 486 m², z toho zastavěná část je 340 m² a 146 m² nádvoří - využívané pro parkování.

Rekonstrukce objektu proběhly v letech 1989-2001 (okna, fasády, střecha, elektroinstalace, rozvody vody a tepla).

V objektu se nachází také výtahová šachta, strojovna výtahu je umístěná na střeše - možné zřídit zde výtah!

Podlahy v objektu jsou dlažby, PVC-krytina, v kancelářích koberce. Okna v průčelí jsou plastová s dezénem průmyslového tabulkového skla, dvě okna jsou francouzská. V druhém křídle budovy jsou okna původní, dřevěná. Budova je vytápěna 2 plynovými kotli.

Na dvoře je místo pro parkování až 8 vozidel, další garážové stání je možné vybudovat v suterénu domu ze stávající dílny.

Energetická náročnost budovy G (dosud nesdělena majitelem)

- Celková cena: **39 663 000 Kč za nemovitost**
 - Cena za m²: **34 430 Kč**
 - Poznámka k ceně: **včetně právního servisu a provize RK**
 - ID zakázky: **JSA1544-0001**
 - Aktualizace: **06.04.2021**
 - Stavba: **Skeletová**
 - Stav objektu: **Dobrý**
 - Typ domu: **Patrový**
 - Podlaží: **4**
 - Plocha zastavěná: **340 m²**
 - Užitná plocha: **1152 m²**
 - Garáž: **3**
-



Zdroj: Sreality.cz. [Online]. [Cit.01.05.2021]. Dostupné z:
<https://www.sreality.cz/detail/prodej/komercni/kancelare/praha-zizkov-vlkova/14155356#img=0&fullscreen=false>

Nemovitost č. 3

SREALITY.CZ Česky Přihlásit Seznam.cz



Pro toto přiblížení není k dispozici mapový podklad.
Zkuste zvolit jiné přiblížení nebo jiný mapový podklad.
© Seznam.cz, a.s., 2021 a další

Pro toto přiblížení k dispozici nejsou žádné mapy.
Zkuste zvolit jiné přiblížení nebo jiný mapový podklad.
MARY.CZ

Prodej obchodního prostoru 150 m² Trojická, Praha 2 - Nové Město 17 900 000 Kč (119 333 Kč za m²)

G | MIMOŘÁDNĚ NEHOSPODÁRNÁ

K prodeji nebytový prostor u trasy metra "B" u Palackého náměstí. Obchod či kanceláře jsou k rekonstrukci s možností stavebních úprav a dispozic jednotlivých místností. Okna jsou orientována na nábřeží a částečně do Trojické ulice. Nebytový prostor je vhodný na kancelářskou činnost, případně je možná rekolaudovat na obchod, servis či opravnu apod. Více podrobnějších informací na dotaz.

Celková cena:	17 900 000 Kč za nemovitost, včetně provize	Plocha zastavěná:	150 m ²
Cena za m ² :	119 333 Kč	Užitná plocha:	150 m ²
ID zakázky:	6133	Plyn:	Plynovod
Aktualizace:	29.09.2021	Odpad:	Veřejná kanalizace
Stavba:	Cihlová	Energetická náročnost budovy:	Třída G - Mimořádně nehospodárná č. 264/2020 Sb. podle vyhlášky
Stav objektu:	Před rekonstrukcí	Vybavení:	✗
Typ domu:	Přízemní	Výtah:	✓
Podlaží:	1. podlaží z celkem 7		



Zdroj: Sreality.cz. [Online]. [Cit.16.10.2021]. Dostupné z:
<https://www.sreality.cz/detail/prodej/komerčni/obchodni-prostor/praha-nove-mesto-trojicka/1249844060#img=0&fullscreen=false>

Nemovitost č. 4



Prodej obchodního prostoru 233 m² K lánu, Praha 6 - Vokovice Panorama 8 500 000 Kč (36 481 Kč za m²)

Ve výhradním zastoupení nabízíme k prodeji nebytový prostor o velikosti 233 m², který se nachází necelých 5 minut chůze od stanice metra A Bořislavka v zástavbě cihlových domů v lukrativní a frekventované oblasti Prahy 6.

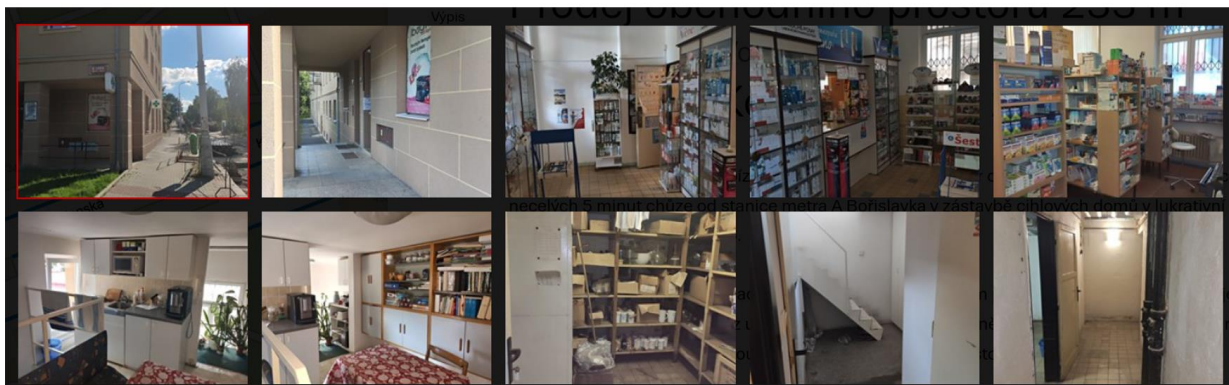
Prostor se nachází v prvním nadzemním a prvním podzemním podlaží domu – pro veřejnost je přístupný vlastním vchodem z ulice (nebytový prostor má rovněž zadní vchod a vchod na dvůr). Samostatné WC a sprchový kout je součástí nebytového prostoru.

Jedná se o prostor v současné době provozovaný jako lékárna a k ní příslušející kancelářské a rozsáhlé skladovací prostory. Nebytový prostor je v současné době pronajat na základě dlouhodobé nájemní smlouvy s možností ukončení (výpovědní lhůta je 6 měsíců). Roční nájemné činí přibližně 307.000,- Kč

Nízké platby do fondu oprav – zhruba 3.500,- Kč měsíčně. Dům, v němž se nachází nebytový prostor, stojí na pozemku ve vlastnictví třetí osoby, měsíční nájem (za nebytový prostor) činí 1.099 Kč.

Veškeré informace rádi sdělíme konkrétním zájemcům při osobním jednání.

Celková cena:	8 500 000 Kč za nemovitost, včetně provize, včetně poplatků, včetně DPH, včetně právního servisu	Užitná plocha:	233 m ²
Cena za m ² :	36 481 Kč	Voda:	Dálkový vodovod
Aktualizace:	29.07.2021	Topení:	Ústřední dálkové
ID:	287816540	Plyn:	Plynovod
Stavba:	Cihlová	Odpad:	Veřejná kanalizace
Stav objektu:	Dobrý	Doprava:	Silnice, MHD
Umístění objektu:	Sídlíště	Komunikace:	Asfaltová
Typ domu:	Patrový	Vybavení:	Částečně
Podlaží:	1. podlaží z celkem 5 včetně 1 podzemního		



Zdroj: Sreality.cz. [Online]. [Cit.16.10.2021]. Dostupné z:
<https://www.sreality.cz/detail/prodej/komercni/obchodni-prostor/praha-vokovice-k-lanu/287816540#img=0&fullscreen=false>

Nemovitost č. 5



Prodej obchodního prostoru 235 m² Křižíkova, Praha 8 - Karlín 8 000 000 Kč (34 043 Kč za m²)



Prodej komerčních prostor v centru Prahy u metra Křižíkova. Jedná se o nebytový prostor o celkové podlahové ploše 235 m². Prostory lze rozdělit na dvě jednotky, každá se samostatným vchodem. Objekt je ideální na Pivní lázně, SPA salon nebo masážní salon, ale lze zde vybudovat také skladovací prostory nebo výdejnu zboží. V případě zajmu lze přikoupit 2 parkovacích místa ve vnitrobloku.

Pravá část má 8 místností:

kancelář - 26,4 m², kancelář - 18,8 m², chodba - 12 m²
předsíň - 10,4 m², sklad - 4,5 m², archiv - 9 m²
WC - 3,6 m², sprchový kout - 4,6 m²

Levá část má 10 místností:

kancelář - 26,9 m², kancelář - 19,9 m²
kuchyň - 15,6 m², chodba - 11,7 m²
kancelář - 13,7 m², sklad - 3,4 m², archiv - 10,2 m²
WC - 3 m², 2x Sprcha po 2,8 m²

V blízkosti se nachází Fórum Karlín - 250 metrů, naproti je supermarket Albert 50 metrů, několik skvělých restaurací. Přímou v budově se nachází Residence Casa Italia s restaurací.


Prostor vyžaduje kompletní rekonstrukci.

Celková cena:	8 000 000 Kč za nemovitost, včetně provize, včetně DPH	Typ domu:	Patrový
Cena za m ² :	34 043 Kč	Podlaží:	1 podzemní
Poznámka k ceně:	včetně DPH, včetně provize	Užitná plocha:	235 m ²
ID zakázky:	IETP99363	Parkování:	2
Aktualizace:	13.10.2021	Doprava:	MHD
Stavba:	Cihlová	Energetická náročnost budovy:	Třída G - Mimořádně nehospodárná
Stav objektu:	Před rekonstrukcí	Vybavení:	✗
Umístění objektu:	Centrum obce	Výtah:	✗

Zdroj: Sreality.cz. [Online]. [Cit.16.10.2021]. Dostupné z:
<https://www.sreality.cz/detail/prodej/komercni/obchodni-prostor/praha-karlin-krizikova/803457628#img=0&fullscreen=false>

Nemovitost č. 6

SREALITY.CZ Česky Přihlásit Seznam.cz



Pro toto přikázání není k dispozici mapový podoba **MARY.CZ**

Prodej obchodního prostoru 371 m² Oldřichova, Praha 2 - Nusle 25 990 000 Kč (70 054 Kč za m²)

MMOŘÁDNÉ NEHOSPODÁRNÁ

Dovolujeme si Vám exkluzivně nabídnout ke koupi soubor nebytových jednotek o celkové užité ploše 371m². Nebytové jednotky se nachází ve dvoře bytového domu v Oldřichově ulici, ovšem vstup do prostor a výloha jsou přímo z ulice. Tato část byla v minulosti využívána jako kavárna a momentálně slouží jako recepce.

Celý soubor těchto jednotek je v současnosti pronajat škole bytového designu Intermezzo.

Prostory jsou 3.podlažní. Podzemní podlaží, v současnosti využívané jako dílny a skladovací prostory, přízemí využívá jako učebny a recepce a 1.patro ve kterém se v současnosti nachází byt. Každé patro má vlastní sociální zařízení.

Jelikož se jedná o lokalitu blízko centru Prahy, spoje jsou tu časté a zastávky včetně tramvajové a autobusové se nacházejí pár minut chůze od domu. Nejbližší zastávkou metra je pak stanice Vyšehrad, která je vzdálená deset minut chůze.

Vzhledem k současné nájemní smlouvě, která skončí v roce 2026, je zde, při rychlém jednání, možnost slevy.

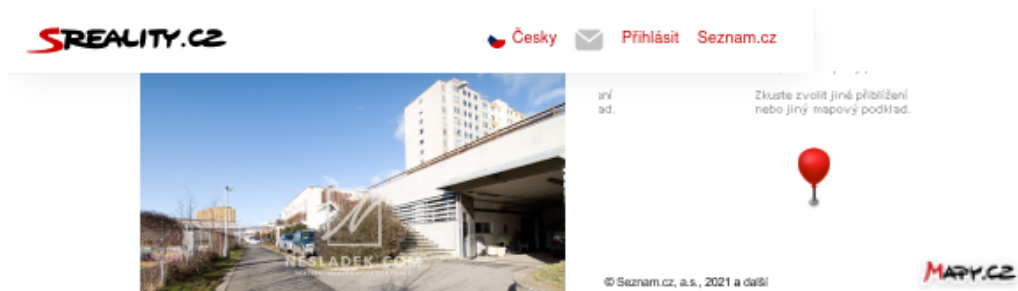
Pro více informací a prohlídku kontaktujte makléře.

Celková cena:	25 990 000 Kč za nemovitost, včetně provize	Topení:	Ústřední plynové
Cena za m ² :	70 054 Kč	Plyn:	Plynovod
ID zakázky:	4319	Odpad:	Veřejná kanalizace
Aktualizace:	23.09.2021	Telekomunikace:	Telefon, Internet, Kabelové rozvody
Stavba:	Smišená	Elektrina:	230V
Stav objektu:	Dobrý	Doprava:	Vlak, Dálnice, Silnice, MHD, Autobus
Typ domu:	Patrový	Komunikace:	Díšťdéná
Podlaží:	3	Energetická náročnost budovy:	Třída G - Mimořádné neehospodárná ě. 264/2020 Sb. podle vyhlášky
Plocha zastavěná:	450 m ²	Vybavení:	Částečné
Užitná plocha:	371 m ²		



Zdroj: Sreality.cz. [Online]. [Cit.16.10.2021]. Dostupné z:
<https://www.sreality.cz/detail/prodej/komercni/obchodni-prostor/praha-nusle-oldrichova/2210221148#img=0&fullscreen=false>

Nemovitost č. 7



Prodej skladového prostoru 252 m² Květková, Praha 3 - Žižkov 11 455 000 Kč (45 456 Kč za m²)

G | MIMORÁDNĚ NEHOSPODÁRNÁ

Skladovací prostory s kanceláří, kuchyňkou a sociálním zařízením.

Strategické místo nabídne dva příjezdy do prostor.

Celková výměra prodávané plochy činí 252 m² a nachází se v ulici Květková na Praze 3 Žižkov.

Hlavní skladovací prostor má 144m². Dále je k dispozici menší sklad 36 m² s možností umývárny a dvě místnosti sloužící jako kanceláře či kuchyň s koupelnou - každá po 36m².

Příjezdová komunikace je asfaltová a vhodná maximálně pro dodávky, či větší přepravní auta.

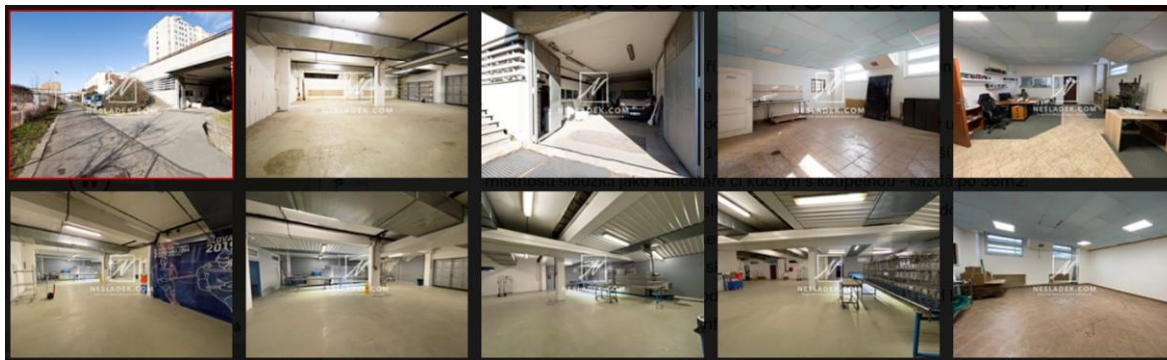
(Kamiony s návěsem se zde nevytočí.)

Přízemní budova je betonové skeletové konstrukce.

Součástí ceny je i plánovaný odkup pozemků pod budovou od hl. města Prahy (schválený záměr).

Rádi Vám poskytneme bližší informace.

Celková cena:	11 455 000 Kč za nemovitost, bez DPH	Užitná plocha:	252 m ²
Cena za m ² :	45 456 Kč	Voda:	Dálkový vodovod
Poznámka k ceně:	cena včetně odměny realitního zprostředkovatele, bez DPH	Topení:	Ústřední elektrické
ID zakázky:	00542	Odpad:	Veřejná kanalizace
Aktualizace:	Včera	Elektrina:	230V, 400V
Stavba:	Skeletová	Doprava:	Silnice, MHD
Stav objektu:	Dobrý	Komunikace:	Asfaltová
Typ domu:	Přízemní	Energetická náročnost budovy:	Třída G - Mimořádně neehospodárná
Podlaží:	1. podlaží z celkem 1	Výtah:	✗



Zdroj: Sreality.cz. [Online]. [Cit.16.10.2021]. Dostupné z:
<https://www.sreality.cz/detail/prodej/komerčni/sklad/praha-zizkov-kvetinkova/1272552284#img=0&fullscreen=false>