



ČESKÉ VYSOKÉ UČENÍ TECHNICKÉ V PRAZE

FAKULTA DOPRAVNÍ

Gabriela Zikánová

Komparace zjištěných výsledků z denní a noční bezpečnostní
inspekce PK

Bakalářská práce

Příloha č. 1, část A

**Přehled identifikovaných denních a nočních
dopravně – bezpečnostních deficitů**

2021

I/66 - P | km 0,093 | ID 754



Den

LOKALIZACE

GPS: N: 49° 38' 16.795" E: 14° 2' 54.919"

Staničení: km 0,093

Lokalita: Extravilán

Správce: Správa Praha

Nejvyšší dovolená rychlost: 90 km/h

BEZPEČNOSTNÍ DEFICIT

Křižovatka

KATEGORIE

- ⊙ 1x - ☹ * Absence nebo opotřebované VDZ
- ⊙ 1x - ☹ * Rozlehlá křižovatka, neadekvátní usměrnění dopravy
- ⊙ 1x - ☹ * Absence nebo opotřebovaný dopravní stín v hrotu přídatného pruhu

Poznámka: Opotřebované VDZ V 2b, V 6b, V 13 v prostoru křižovatky. Absence VDZ V 4 na vedlejším ramenu křižovatky.

ZÁVAŽNOST RIZIKA: **STŘEDNÍ**

Návrh opatření: Stavební úprava křižovatky, vč. dopravního značení

Poznámka: -

Náročnost realizace: **Složitě řešení**

I/66 - P | km 0,120 | ID 765



Den

LOKALIZACE

GPS: N: 49° 38' 17.368" E: 14° 02' 53.889"

Staničení: km 0,120

Lokalita: Extravilán

Správce: Správa Praha

Nejvyšší dovolená rychlost: 90 km/h

BEZPEČNOSTNÍ DEFICIT

Reklamní zařízení

KATEGORIE

⊙ 1x - * Reklamní zařízení (rušivý efekt na účastníky silničního provozu)

Poznámka: -

ZÁVAŽNOST RIZIKA: NÍZKA

Návrh opatření: Odstranění

Poznámka: -

Náročnost realizace: Administrativní řešení

I/66 - P | km 0,124 | ID 764



Den

LOKALIZACE

GPS: N: 49° 38' 17. 193" E: 14° 02' 53. 571"

Staničení: km 0,124

Lokalita: Extravilán

Správce: Správa Praha

Nejvyšší dovolená rychlost: 90 km/h

BEZPEČNOSTNÍ DEFICIT

Technický stav vozovky

KATEGORIE

↔ 1200 m - ☹ * Absence zpevněné krajnice

Poznámka: -

ZÁVAŽNOST RIZIKA: **STŘEDNÍ**

Návrh opatření: Realizace zpevněné krajnice

Poznámka: -

Náročnost realizace: **Složitě řešení**

I/66 - P | km 0,125 | ID 755



Den

LOKALIZACE

GPS: N: 49° 38' 17.395" E: 14° 02' 52.544"

Staničení: km 0,125

Lokalita: Extravilán

Správce: Správa Praha

Nejvyšší dovolená rychlost: 90 km/h

BEZPEČNOSTNÍ DEFICIT

Zádržné zařízení

KATEGORIE

⊙ 1x - ☹ * Krátký výškový náběh svodidla

Poznámka: Krátký výškový náběh svodidla rizikový pro protisměr.

ZÁVAŽNOST RIZIKA: STŘEDNÍ

Návrh opatření: Náprava provedení zádržného zařízení

Poznámka: Prodloužení výškového náběhu svodidla.

Náročnost realizace: **Jednoduché řešení**

I/66 - P | km 0,163 | ID 756



Den

LOKALIZACE

GPS: N: 49° 38' 17.549" E: 14° 2' 51.704"

Staničení: km 0,163

Lokalita: Extravilán

Správce: Správa Praha

Nejvyšší dovolená rychlost: 90 km/h

BEZPEČNOSTNÍ DEFICIT

Pevná překážka

KATEGORIE

↔ 155 m - ☾ * Stromořadí

Poznámka: -

ZÁVAŽNOST RIZIKA: STŘEDNÍ

Návrh opatření: Odstranění, ochrana svodidly

Poznámka: V případě ochrany svodidly lze adekvátně prodloužit stávající svodidla.

Náročnost realizace: Administrativní řešení

I/66 - P | km 0,375 | ID 759



Den

LOKALIZACE

GPS: N: 49° 38' 19.275" E: 14° 2' 41.541"

Staničení: km 0,375

Lokalita: Extravilán

Správce: Správa Praha

Nejvyšší dovolená rychlost: 90 km/h

BEZPEČNOSTNÍ DEFICIT

Pevná překážka

KATEGORIE

↔ 170 m - ☉ * Stromořadí

Poznámka: -

ZÁVAŽNOST RIZIKA: STŘEDNÍ

Návrh opatření: Odstranění, ochrana svodidly

Poznámka: -

Náročnost realizace: Administrativní řešení

I/66 - P | km 0,473 | ID 906



Den

LOKALIZACE

GPS: N: 49° 38' 19.829" E: 14° 2' 37.025"

Staničení: km 0,473

Lokalita: Extravilán

Správce: Správa Praha

Nejvyšší dovolená rychlost: 90 km/h

BEZPEČNOSTNÍ DEFICIT

Křižovatka

KATEGORIE

⊙ 1x - ☹ * Neadekvátní provedení SDZ

Poznámka: SDZ P 1 svým provedením neodpovídá skutečnému uspořádání následující křižovatky, která je styková. Vedlejší komunikace se připojuje z levé strany ve směru staničení.

ZÁVAŽNOST RIZIKA: NÍZKÁ

Návrh opatření: Náprava provedení SDZ

Poznámka: Nahrazení SDZ P 1 za variantu znázorňující pouze levé připojení, která odpovídá skutečnému uspořádání následující křižovatky.

Náročnost realizace: **Administrativní řešení**

Odstraněno

I/66 - P | km 0,632 | ID 761



Den

LOKALIZACE

GPS: N: 49° 38' 21.557" E: 14° 2' 29.051"

Staničení: km 0,632

Lokalita: Extravilán

Správce: Správa Praha

Nejvyšší dovolená rychlost: 90 km/h

BEZPEČNOSTNÍ DEFICIT

Zádržné zařízení

KATEGORIE

⊙ 2x - ☹ * Krátký výškový náběh svodidla

Poznámka: Krátké výškové náběhy na obou koncích svodidla.

ZÁVAŽNOST RIZIKA: STŘEDNÍ

Návrh opatření: Náprava provedení zádržného zařízení

Poznámka: Prodloužení výškových náběhů svodidla.

Náročnost realizace: **Jednoduché řešení**

I/66 - P | km 0,661 | ID 762



Den

LOKALIZACE

GPS: N: 49° 38' 22. 449" E: 14° 02' 26. 592"

Staničení: km 0,661

Lokalita: Extravilán

Správce: Správa Praha

Nejvyšší dovolená rychlost: 90 km/h

BEZPEČNOSTNÍ DEFICIT

Pevná překážka

KATEGORIE

⊙ 1x - ☉ * Polotuhé zemní těleso sjezdu / samostatného sjezdu

Poznámka: Rizikové je pouze čelo B.

ZÁVAŽNOST RIZIKA: NÍZKA

Návrh opatření: Systematické opatření I. (instalace deformačních prvků, ochráníení, zešíkmení, zrušení)

Poznámka: -

Náročnost realizace: Složitě řešení

I/66 - P | km 1,001 | ID 767



Den

LOKALIZACE

GPS: N: 49° 38' 29. 015" E: 14° 2' 16. 332"

Staničení: km 1,001

Lokalita: Extravilán

Správce: Správa Praha

Nejvyšší dovolená rychlost: 90 km/h

BEZPEČNOSTNÍ DEFICIT

Pevná překážka

KATEGORIE

↔ 145 m - ☉ * Stromy, vzrostlá zeleň

Poznámka: Stromy a vzrostlá zeleň se nachází pod úrovní nivelety PK.

ZÁVAŽNOST RIZIKA: **VYSOKÁ**

Návrh opatření: Odstranění, ochrana svodidly

Poznámka: V případě ochrany svodidly lze adekvátně prodloužit stávající svodidla.

Náročnost realizace: **Administrativní řešení**

I/66 - P | km 1,114 | ID 907



Den

LOKALIZACE

GPS: N: 49° 38' 32.476" E: 14° 2' 10.923"

Staničení: km 1,114

Lokalita: Extravilán

Správce: Správa Praha

Nejvyšší dovolená rychlost: 90 km/h

BEZPEČNOSTNÍ DEFICIT

Zádržné zařízení

KATEGORIE

⊙ 1x - ☹ * Krátký výškový náběh svodidla

⊙ 1x - ☹ * Neadekvátně realizovaný začátek / konec svodidel

Poznámka: Výškový náběh svodidla není pevně zavázán do zemního tělesa.

ZÁVAŽNOST RIZIKA: **STŘEDNÍ**

Návrh opatření: Náprava provedení zádržného zařízení

Poznámka: Prodloužení výškového náběhu svodidla.

Náročnost realizace: **Jednoduché řešení**

I/66 - P | km 1,336 | ID 17643



Den

LOKALIZACE

GPS: N: 49° 38' 37.027" E: 14° 2' 3.771"

Staničení: km 1,336

Lokalita: Extravilán

Správce: Správa Praha

Nejvyšší dovolená rychlost: 90 km/h

BEZPEČNOSTNÍ DEFICIT

Zádržné zařízení

KATEGORIE

⊙ 1x - ☹ * Neadekvátně realizovaný začátek / konec svodidel

Poznámka: Výškový náběh svodidla není pevně zavázán do zemního tělesa.

ZÁVAŽNOST RIZIKA: NÍZKA

Návrh opatření: Náprava provedení zádržného zařízení

Poznámka: -

Náročnost realizace: **Jednoduché řešení**

I/66 - P | km 1,339 | ID 771



Den

LOKALIZACE

GPS: N: 49° 38' 37. 101" E: 14° 2' 3. 774"

Staničení: km 1,339

Lokalita: Extravilán

Správce: Správa Praha

Nejvyšší dovolená rychlost: 90 km/h

BEZPEČNOSTNÍ DEFICIT

Pevná překážka

KATEGORIE

↔ 55 m - ☉ * Stromořadí, vzrostlá zeleň

Poznámka: -

ZÁVAŽNOST RIZIKA: **STŘEDNÍ**

Návrh opatření: Odstranění, ochrana svodidly

Poznámka: V případě ochrany svodidly lze adekvátně prodloužit stávající svodidla.

Náročnost realizace: **Administrativní řešení**

I/66 - P | km 1,374 | ID 769



Den

LOKALIZACE

GPS: N: 49° 38' 37.823" E: 14° 2' 2.528"

Staničení: km 1,374

Lokalita: Extravilán

Správce: Správa Praha

Nejvyšší dovolená rychlost: 90 km/h

BEZPEČNOSTNÍ DEFICIT

Autobusová zastávka

KATEGORIE

- ⊙ 1x - ☹ * Absence nebo opotřebované VDZ
- ⊙ 1x - ☹ * Neadekvátní provedení VDZ
- ⊙ 1x - ☹ * Neadekvátní podmínky pro pěší - krátká / neadekvátně provedená nástupní hrana a absence návaznosti na pěší infrastrukturu
- ⊙ 1x - ☹ * Absence SDZ nebo dopravního zařízení
- ⊙ 1x - ☹ * Nevhodné uspořádání zastávky - chybí fyzické oddělení

Poznámka: Absence VDZ V 11a, V 12a a SDZ IJ 4b. Neadekvátní provedení VDZ V 4. Záliv autobusové zastávky zasahuje do prostoru křižovatky. V daném úseku intenzita přesahuje RPDl 8 tis. voz/24h.

ZÁVAŽNOST RIZIKA: STŘEDNÍ

Návrh opatření: Systematické opatření II.

Poznámka: -

Náročnost realizace: Složitě řešení

I/66 - P | km 1,374 | ID 770



Den

LOKALIZACE

GPS: N: 49° 38' 37.838" E: 14° 2' 2.538"

Staničení: km 1,374

Lokalita: Extravilán

Správce: Správa Praha

Nejvyšší dovolená rychlost: 90 km/h

BEZPEČNOSTNÍ DEFICIT

Reklamní zařízení

KATEGORIE

⊙ 1x - * Reklamní zařízení (rušivý efekt na účastníky silničního provozu)

Poznámka: -

ZÁVAŽNOST RIZIKA: NÍZKA

Návrh opatření: Odstranění

Poznámka: -

Náročnost realizace: Administrativní řešení

Odstraněno

I/66 - P | km 1,405 | ID 772



Den

LOKALIZACE

GPS: N: 49° 38' 38.451" E: 14° 2' 1.089"

Staničení: km 1,405

Lokalita: Extravilán

Správce: Správa Praha

Nejvyšší dovolená rychlost: 90 km/h

BEZPEČNOSTNÍ DEFICIT

Křižovatka

KATEGORIE

- ⊙ 1x - ☹ * Rozlehlá křižovatka, neadekvátní usměrnění dopravy
- ⊙ 1x - ☹ * Absence nebo opotřebované VDZ
- ⊙ 1x - ☹ * Absence SDZ nebo dopravního zařízení

Poznámka: Absence VDZ V 4 na vedlejším ramenu křižovatky.
Absence SDZ P 1 ve směru proti staničení.

ZÁVAŽNOST RIZIKA: STŘEDNÍ

Návrh opatření: Realizace usměrnění dopravních proudů

Poznámka: Současně realizace SDZ a VDZ.

Náročnost realizace: **Administrativní řešení**

I/66 - P | km 1,434 | ID 882



Den

LOKALIZACE

GPS: N: 49° 38' 38.825" E: 14° 1' 59.774"

Staničení: km 1,434

Lokalita: Extravilán

Správce: Správa Praha

Nejvyšší dovolená rychlost: 90 km/h

BEZPEČNOSTNÍ DEFICIT

Technický stav vozovky

KATEGORIE

↔ 900 m - ☹ * Absence zpevněné krajnice

Poznámka: -

ZÁVAŽNOST RIZIKA: STŘEDNÍ

Návrh opatření: Realizace zpevněné krajnice

Poznámka: -

Náročnost realizace: **Složitě řešení**

I/66 - P | km 1,442 | ID 1332



Den

LOKALIZACE

GPS: N: 49° 38' 38.989" E: 14° 1' 59.439"

Staničení: km 1,442

Lokalita: Extravilán

Správce: Správa Praha

Nejvyšší dovolená rychlost: 90 km/h

BEZPEČNOSTNÍ DEFICIT

Mezikřižovatkový úsek

KATEGORIE

⊙ 1x - ☹ * Neadekvátní umístění SDZ

Poznámka: Nevhodné umístění SDZ A 24.

ZÁVAŽNOST RIZIKA: **NÍZKA**

Návrh opatření: Náprava provedení SDZ

Poznámka: SDZ A 24 musí být dočasně odstraněno nebo otočeno o 90° mimo období, kdy hrozí výskyt náledí.

Náročnost realizace: **Jednoduché řešení**

I/66 - P | km 1,448 | ID 842



Den

LOKALIZACE

GPS: N: 49° 38' 39.141" E: 14° 1' 59.462"

Staničení: km 1,448

Lokalita: Extravilán

Správce: Správa Praha

Nejvyšší dovolená rychlost: 90 km/h

BEZPEČNOSTNÍ DEFICIT

Pevná překážka

KATEGORIE

↔ 120 m - ☾ * Stromy, vzrostlá zeleň

Poznámka: -

ZÁVAŽNOST RIZIKA: STŘEDNÍ

Návrh opatření: Odstranění, ochrana svodidly

Poznámka: -

Náročnost realizace: Administrativní řešení

I/66 - P | km 1,498 | ID 843



Den

LOKALIZACE

GPS: N: 49° 38' 39.892" E: 14° 1' 57.012"

Staničení: km 1,498

Lokalita: Extravilán

Správce: Správa Praha

Nejvyšší dovolená rychlost: 90 km/h

BEZPEČNOSTNÍ DEFICIT

Pevná překážka

KATEGORIE

⊙ 1x - ☹ * Betonový sloupek

Poznámka: -

ZÁVAŽNOST RIZIKA: STŘEDNÍ

Návrh opatření: Odstranění

Poznámka: -

Náročnost realizace: **Jednoduché řešení**

I/66 - P | km 1,709 | ID 847



Den

LOKALIZACE

GPS: N: 49° 38' 42.786" E: 14° 1' 48.348"

Staničení: km 1,709

Lokalita: Extravilán

Správce: Správa Praha

Nejvyšší dovolená rychlost: 90 km/h

BEZPEČNOSTNÍ DEFICIT

Pevná překážka

KATEGORIE

☉ 1x - ☹ * Vzrostlá zeleň (průměr kmene do 0,1 m)

Poznámka: Vzrostlá zeleň nacházející se v blízkosti PK primárně představuje riziko do budoucna.

ZÁVAŽNOST RIZIKA: **NÍZKA**

Návrh opatření: Odstranění

Poznámka: -

Náročnost realizace: **Jednoduché řešení**

I/66 - P | km 1,730 | ID 848



Den

LOKALIZACE

GPS: N: 49° 38' 43.258" E: 14° 1' 46.837"

Staničení: km 1,730

Lokalita: Extravilán

Správce: Správa Praha

Nejvyšší dovolená rychlost: 90 km/h

BEZPEČNOSTNÍ DEFICIT

Pevná překážka

KATEGORIE

⊙ 2x - ☹ * Strom

Poznámka: -

ZÁVAŽNOST RIZIKA: STŘEDNÍ

Návrh opatření: Odstranění

Poznámka: -

Náročnost realizace: Administrativní řešení

I/66 - P | km 1,787 | ID 16774



Den

LOKALIZACE

GPS: N: 49° 38' 44. 147" E: 14° 1' 44. 31"

Staničení: km 1,787

Lokalita: Extravilán

Správce: Správa Praha

Nejvyšší dovolená rychlost: 90 km/h

BEZPEČNOSTNÍ DEFICIT

Pevná překážka

KATEGORIE

⊙ 2x - ☹ * Vzrostlá zeleň (průměr kmene do 0,1 m)

Poznámka: Vzrostlá zeleň nacházející se v blízkosti PK primárně představuje riziko do budoucna.

ZÁVAŽNOST RIZIKA: NÍZKA

Návrh opatření: Odstranění

Poznámka: -

Náročnost realizace: **Jednoduché řešení**

I/66 - P | km 1,839 | ID 852



Den

LOKALIZACE

GPS: N: 49° 38' 44.966" E: 14° 1' 42.21"

Staničení: km 1,839

Lokalita: Extravilán

Správce: Správa Praha

Nejvyšší dovolená rychlost: 90 km/h

BEZPEČNOSTNÍ DEFICIT

Pevná překážka

KATEGORIE

↔ 150 m - ☉ * Stromy, vzrostlá zeleň

Poznámka: Stromy se nachází pod úrovní nivelety PK.

ZÁVAŽNOST RIZIKA: **VYSOKÁ**

Návrh opatření: Odstranění, ochrana svodidly

Poznámka: -

Náročnost realizace: **Administrativní řešení**

I/66 - P | km 2,045 | ID 16776



Den

LOKALIZACE

GPS: N: 49° 38' 49.421" E: 14° 1' 34.761"

Staničení: km 2,045

Lokalita: Extravilán

Správce: Správa Praha

Nejvyšší dovolená rychlost: 90 km/h

BEZPEČNOSTNÍ DEFICIT

Pevná překážka

KATEGORIE

⊙ 1x - ☉ * Vzrostlá zeleň (průměr kmene do 0,1 m)

Poznámka: Vzrostlá zeleň nacházející se v blízkosti PK primárně představuje riziko do budoucna.

ZÁVAŽNOST RIZIKA: NÍZKA

Návrh opatření: Odstranění

Poznámka: -

Náročnost realizace: Jednoduché řešení

I/66 - P | km 2,046 | ID 855



Den

LOKALIZACE

GPS: N: 49° 38' 49.542" E: 14° 1' 34.495"

Staničení: km 2,046

Lokalita: Extravilán

Správce: Správa Praha

Nejvyšší dovolená rychlost: 90 km/h

BEZPEČNOSTNÍ DEFICIT

Pevná překážka

KATEGORIE

⊙ 2x - ☉ * Tuhé čelo trubního propustku pod - sjezdem /
samostatným sjezdem

Poznámka: -

ZÁVAŽNOST RIZIKA: **VYSOKÁ**

Návrh opatření: Systematické opatření I. (instalace
deformačních prvků, ochránění, zešíkmení, zrušení)

Poznámka: -

Náročnost realizace: **Složitě řešení**

I/66 - P | km 2,128 | ID 909



Den

LOKALIZACE

GPS: N: 49° 38' 51.521" E: 14° 1' 32.044"

Staničení: km 2,128

Lokalita: Extravilán

Správce: Správa Praha

Nejvyšší dovolená rychlost: 90 km/h

BEZPEČNOSTNÍ DEFICIT

Křižovatka

KATEGORIE

⊙ 1x - ☹ * Neadekvátní provedení SDZ

Poznámka: SDZ E 2b neodpovídá tvaru křižovatky.

ZÁVAŽNOST RIZIKA: NÍZKA

Návrh opatření: Náprava provedení SDZ

Poznámka: -

Náročnost realizace: **Administrativní řešení**

I/66 - P | km 2,223 | ID 16777



Den

LOKALIZACE

GPS: N: 49° 38' 54. 246" E: 14° 1' 29. 964"

Staničení: km 2,223

Lokalita: Extravilán

Správce: Správa Praha

Nejvyšší dovolená rychlost: 90 km/h

BEZPEČNOSTNÍ DEFICIT

Pevná překážka

KATEGORIE

⊙ 1x - ☾ * Strom

Poznámka: Strom se nachází na vnější straně příkopu.

ZÁVAŽNOST RIZIKA: NÍZKA

Návrh opatření: Odstranění

Poznámka: -

Náročnost realizace: Administrativní řešení

I/66 - P | km 2,281 | ID 858



Den

LOKALIZACE

GPS: N: 49° 38' 55.994" E: 14° 1' 28.962"

Staničení: km 2,281

Lokalita: Extravilán

Správce: Správa Praha

Nejvyšší dovolená rychlost: 70 km/h

BEZPEČNOSTNÍ DEFICIT

Pevná překážka

KATEGORIE

↔ 20 m - ☹ * Vzrostlá zeleň (průměr kmene do 0,1 m)

Poznámka: Vzrostlá zeleň nacházející se v blízkosti PK primárně představuje riziko do budoucna.

ZÁVAŽNOST RIZIKA: NÍZKA

Návrh opatření: Odstranění

Poznámka: -

Náročnost realizace: **Jednoduché řešení**

I/66 - P | km 2,292 | ID 866



Den

LOKALIZACE

GPS: N: 49° 38' 56.276" E: 14° 1' 28.529"

Staničení: km 2,292

Lokalita: Extravilán

Správce: Správa Praha

Nejvyšší dovolená rychlost: 70 km/h

BEZPEČNOSTNÍ DEFICIT

Mezikřížovatkový úsek

KATEGORIE

⊙ 1x - ☹ * Neadekvátní provedení SDZ

Poznámka: Řidiči motorových vozidel jsou na úsek možného zvýšeného výskytu chodců neadekvátně upozorněni pomocí kombinace SDZ A 22 a E 13 s piktogramem chodce (č. 220).

ZÁVAŽNOST RIZIKA: NÍZKÁ

Návrh opatření: Náprava provedení SDZ

Poznámka: Nahrazení výše uvedené kombinace za SDZ A 12a.

Náročnost realizace: **Administrativní řešení**

I/66 - P | km 2,340 | ID 860



Den

LOKALIZACE

GPS: N: 49° 38' 57. 739" E: 14° 1' 27. 803"

Staničení: km 2,340

Lokalita: Extravilán

Správce: Správa Praha

Nejvyšší dovolená rychlost: 70 km/h

BEZPEČNOSTNÍ DEFICIT

Pevná překážka

KATEGORIE

⊙ 1x - ⊕ * Tuhé čelo trubního propustku pod - připojovanou komunikací

Poznámka: Rizikové pouze čelo A. V tomto úseku lze předpokládat skutečnou rychlost vozidel vyšší než je nejvyšší dovolená.

ZÁVAŽNOST RIZIKA: **VYSOKÁ**

Návrh opatření: Systematické opatření I. (instalace deformačních prvků, ochránění, zešíkmení, zrušení)

Poznámka: -

Náročnost realizace: **Složitě řešení**

I/66 - P | km 2,355 | ID 1551



Den

LOKALIZACE

GPS: N: 49° 38' 58.098" E: 14° 1' 27.385"

Staničení: km 2,355

Lokalita: Extravilán

Správce: Správa Praha

Nejvyšší dovolená rychlost: 90 km/h

BEZPEČNOSTNÍ DEFICIT

Křižovatka

KATEGORIE

⊙ 1x - ☹ * Rozlehlá křižovatka, neadekvátní usměrnění dopravy

⊙ 1x - ☹ * Absence nebo opotřebované VDZ

⊙ 1x - ☹ * Neadekvátní úhel křížení (menší než 75° nebo větší než 105°)

Poznámka: Absence VDZ V 4 na vedlejším ramenu křižovatky.

ZÁVAŽNOST RIZIKA: **STŘEDNÍ**

Návrh opatření: Stavební úprava křižovatky, vč. dopravního značení

Poznámka: -

Náročnost realizace: **Složitě řešení**

I/66 - P | km 2,380 | ID 2846



Den

LOKALIZACE

GPS: N: 49° 38' 59.021" E: 14° 1' 27.434"

Staničení: km 2,380

Lokalita: Extravilán

Správce: Správa Praha

Nejvyšší dovolená rychlost: 90 km/h

BEZPEČNOSTNÍ DEFICIT

Pevná překážka

KATEGORIE

⊙ 1x - ☉ * Stromy, vzrostlá zeleň

⊙ 1x - ☉ * Sloupy el. vedení, VO apod.

Poznámka: -

ZÁVAŽNOST RIZIKA: NÍZKÁ

Návrh opatření: Odstranění, ochrana svodidly

Poznámka: -

Náročnost realizace: Administrativní řešení

I/66 - P | km 2,413 | ID 862



Den

LOKALIZACE

GPS: N: 49° 38' 59.933" E: 14° 1' 26.603"

Staničení: km 2,413

Lokalita: Extravilán

Správce: Správa Praha

Nejvyšší dovolená rychlost: 90 km/h

BEZPEČNOSTNÍ DEFICIT

Autobusová zastávka

KATEGORIE

- ⊙ 1x - ☹ * Absence nebo opotřebované VDZ
- ⊙ 1x - ☹ * Neadekvátní podmínky pro pěší - krátká / neadekvátně provedená nástupní hrana a absence návaznosti na pěší infrastrukturu
- ⊙ 1x - ☹ * Nevhodné uspořádání zastávky - chybí fyzické oddělení

Poznámka: Absence VDZ V 12a. Záliv autobusové zastávky zasahuje do prostoru křižovatky. V daném úseku intenzita přesahuje RPD1 8 tis. voz/24h.

ZÁVAŽNOST RIZIKA: STŘEDNÍ

Návrh opatření: Systematické opatření II.

Poznámka: -

Náročnost realizace: Složitě řešení

I/66 - P | km 2,418 | ID 863



Den

LOKALIZACE

GPS: N: 49° 39' 0.149" E: 14° 1' 26.559"

Staničení: km 2,418

Lokalita: Extravilán

Správce: Správa Praha

Nejvyšší dovolená rychlost: 90 km/h

BEZPEČNOSTNÍ DEFICIT

Reklamní zařízení

KATEGORIE

☉ 1x - * Reklamní zařízení (rušivý efekt na účastníky silničního provozu)

Poznámka: -

ZÁVAŽNOST RIZIKA: NÍZKA

Návrh opatření: Odstranění

Poznámka: -

Náročnost realizace: Administrativní řešení

Odstraněno

I/66 - P | km 2,458 | ID 874



Den

LOKALIZACE

GPS: N: 49° 39' 1.521" E: 14° 1' 25.903"

Staničení: km 2,458

Lokalita: Extravilán

Správce: Správa Praha

Nejvyšší dovolená rychlost: 90 km/h

BEZPEČNOSTNÍ DEFICIT

Pevná překážka

KATEGORIE

☉ 1x - ☹ * Stromy, vzrostlá zeleň

Poznámka: -

ZÁVAŽNOST RIZIKA: **STŘEDNÍ**

Návrh opatření: Odstranění, ochrana svodidly

Poznámka: Řešit současně s deficitem ID 872.

Náročnost realizace: **Administrativní řešení**

I/66 - P | km 2,461 | ID 872



Den

LOKALIZACE

GPS: N: 49° 39' 1. 39" E: 14° 1' 25. 99"

Staničení: km 2,461

Lokalita: Extravilán

Správce: Správa Praha

Nejvyšší dovolená rychlost: 90 km/h

BEZPEČNOSTNÍ DEFICIT

Zádržné zařízení

KATEGORIE

⊙ 1x - ⊕ * Nevhodný typ zádržného zařízení

Poznámka: Neadekvátní typ zádržného zařízení v místě mostního objektu. Je identifikováno riziko v podobě pádu vozidla z PK, a to v případě náhlého vyjetí z vozovky.

ZÁVAŽNOST RIZIKA: STŘEDNÍ

Návrh opatření: Odstranění a nahrazení svodidlem s vyšší úrovní zadržetí

Poznámka: V místě mostního objektu instalovat adekvátní zádržné zařízení s odpovídající úrovní zadržetí.

Náročnost realizace: **Administrativní řešení**

I/66 - P | km 2,592 | ID 878



Den

LOKALIZACE

GPS: N: 49° 39' 5. 432" E: 14° 1' 23. 716"

Staničení: km 2,592

Lokalita: Extravilán

Správce: Správa Praha

Nejvyšší dovolená rychlost: 90 km/h

BEZPEČNOSTNÍ DEFICIT

Pevná překážka

KATEGORIE

⊙ 2x - ☉ * Tuhé čelo trubního propustku pod - sjezdem / samostatným sjezdem

Poznámka: -

ZÁVAŽNOST RIZIKA: **VYSOKÁ**

Návrh opatření: Systematické opatření I. (instalace deformačních prvků, ochránění, zešíkmení, zrušení)

Poznámka: -

Náročnost realizace: **Složitě řešení**

I/66 - P | km 2,602 | ID 876



Den

LOKALIZACE

GPS: N: 49° 39' 5. 76" E: 14° 1' 23. 677"

Staničení: km 2,602

Lokalita: Extravilán

Správce: Správa Praha

Nejvyšší dovolená rychlost: 90 km/h

BEZPEČNOSTNÍ DEFICIT

Reklamní zařízení

KATEGORIE

⊙ 1x - ☹ * Reklamní zařízení na deformovatelné konstrukci

Poznámka: -

ZÁVAŽNOST RIZIKA: NÍZKA

Návrh opatření: Odstranění

Poznámka: -

Náročnost realizace: **Administrativní řešení**

Odstraněno

I/66 - P | km 2,630 | ID 880



Den

LOKALIZACE

GPS: N: 49° 39' 6.675" E: 14° 1' 23.434"

Staničení: km 2,630

Lokalita: Extravilán

Správce: Správa Praha

Nejvyšší dovolená rychlost: 90 km/h

BEZPEČNOSTNÍ DEFICIT

Pevná překážka

KATEGORIE

↔ 340 m - ☉ * Stromy, vzrostlá zeleň

Poznámka: -

ZÁVAŽNOST RIZIKA: STŘEDNÍ

Návrh opatření: Odstranění, ochrana svodidly

Poznámka: -

Náročnost realizace: Administrativní řešení

I/66 - P | km 2,798 | ID 910



Den

LOKALIZACE

GPS: N: 49° 39' 12.479" E: 14° 1' 21.18"

Staničení: km 2,798

Lokalita: Extravilán

Správce: Správa Praha

Nejvyšší dovolená rychlost: 90 km/h

BEZPEČNOSTNÍ DEFICIT

Mezikřižovatkový úsek

KATEGORIE

⊙ 1x - ☹ * Absence SDZ a VDZ

Poznámka: Absence SDZ B 21a a VDZ V 9b.

ZÁVAŽNOST RIZIKA: NÍZKA

Návrh opatření: Realizace SDZ B 21a a VDZ V 9b

Poznámka: -

Náročnost realizace: Administrativní řešení

I/66 - P | km 2,837 | ID 17628



Den



Noc

LOKALIZACE

GPS: N: 49° 39' 14. 483" E: 14° 1' 20. 863"

Staničení: km 2,837

Lokalita: Extravilán

Správce: Správa Praha

Nejvyšší dovolená rychlost: 90 km/h

BEZPEČNOSTNÍ DEFICIT

Mezikřižovatkový úsek

KATEGORIE

- ⊙ 1x - ☹ * Absence SDZ nebo dopravního zařízení
 - ⊙ 1x - ☹ Nedostatečná postřehnutelnost směrového oblouku
- Poznámka: -

ZÁVAŽNOST RIZIKA: **NÍZKÁ**

Návrh opatření: Zvýšení postřehnutelnosti směrového oblouku doplněním DZ Z 11a/b nebo DZ Z 3

Poznámka: -

Náročnost realizace: **Administrativní řešení**

I/66 - P | km 3,204 | ID 1583



Den

LOKALIZACE

GPS: N: 49° 39' 23. 4" E: 14° 1' 12. 317"

Staničení: km 3,204

Lokalita: Extravilán

Správce: Správa Praha

Nejvyšší dovolená rychlost: 90 km/h

BEZPEČNOSTNÍ DEFICIT

Reklamní zařízení

KATEGORIE

⊙ 1x - * Reklamní zařízení (rušivý efekt na účastníky silničního provozu)

Poznámka: -

ZÁVAŽNOST RIZIKA: NÍZKA

Návrh opatření: Odstranění

Poznámka: -

Náročnost realizace: Administrativní řešení

I/66 - P | km 3,220 | ID 893



Den

LOKALIZACE

GPS: N: 49° 39' 24. 21" E: 14° 1' 12. 665"

Staničení: km 3,220

Lokalita: Extravilán

Správce: Správa Praha

Nejvyšší dovolená rychlost: 90 km/h

BEZPEČNOSTNÍ DEFICIT

Pevná překážka

KATEGORIE

↔ 15 m - ☉ * Stromy, vzrostlá zeleň

Poznámka: -

ZÁVAŽNOST RIZIKA: STŘEDNÍ

Návrh opatření: Odstranění

Poznámka: -

Náročnost realizace: Administrativní řešení

I/66 - P | km 3,250 | ID 897



Den

LOKALIZACE

GPS: N: 49° 39' 24. 897" E: 14° 1' 11. 433"

Staničení: km 3,250

Lokalita: Extravilán

Správce: Správa Praha

Nejvyšší dovolená rychlost: 90 km/h

BEZPEČNOSTNÍ DEFICIT

Sjezd / samostatný sjezd / parkoviště

KATEGORIE

↔ 60 m - ⚠ * Neadekvátní provedení, resp. umístění VDZ

Poznámka: Chybné provedení VDZ v místě sjezdu.

ZÁVAŽNOST RIZIKA: NÍZKA

Návrh opatření: Náprava provedení VDZ

Poznámka: Náprava na VDZ V 4.

Náročnost realizace: **Jednoduché řešení**

I/66 - P | km 3,331 | ID 1556



Den

LOKALIZACE

GPS: N: 49° 39' 27.098" E: 14° 1' 9.309"

Staničení: km 3,331

Lokalita: Extravilán

Správce: Správa Praha

Nejvyšší dovolená rychlost: 90 km/h

BEZPEČNOSTNÍ DEFICIT

Pevná překážka

KATEGORIE

⊙ 1x - ☹ * Pevný objekt (např. kámen, budova, komerční areál)

Poznámka: Základ autobusové zastávky představuje pevnou překážku.

ZÁVAŽNOST RIZIKA: STŘEDNÍ

Návrh opatření: Obsypání zeminou minimálně ve sklonu 1:2,5.

Poznámka: -

Náročnost realizace: **Jednoduché řešení**

I/66 - P | km 3,334 | ID 17117



Den

LOKALIZACE

GPS: N: 49° 39' 27.142" E: 14° 1' 9.295"

Staničení: km 3,334

Lokalita: Extravilán

Správce: Správa Praha

Nejvyšší dovolená rychlost: 90 km/h

BEZPEČNOSTNÍ DEFICIT

Reklamní zařízení

KATEGORIE

⊙ 1x - * Reklamní zařízení (rušivý efekt na účastníky silničního provozu)

Poznámka: -

ZÁVAŽNOST RIZIKA: NÍZKA

Návrh opatření: Odstranění

Poznámka: -

Náročnost realizace: Administrativní řešení

I/66 - P | km 3,335 | ID 900



Den

LOKALIZACE

GPS: N: 49° 39' 27.157" E: 14° 1' 9.15"

Staničení: km 3,335

Lokalita: Extravilán

Správce: Správa Praha

Nejvyšší dovolená rychlost: 90 km/h

BEZPEČNOSTNÍ DEFICIT

Autobusová zastávka

KATEGORIE

- ⊙ 1x - ☹ * Absence nebo opotřebované VDZ
- ⊙ 1x - ☹ * Neadekvátní podmínky pro pěší - absence návaznosti na pěší infrastrukturu
- ⊙ 1x - ☹ * Nevhodné uspořádání zastávky - chybí fyzické oddělení

Poznámka: Absence VDZ V 12a. Autobusová zastávka se nachází v blízkosti sjezdu, může docházet k rizikovému průpletu. V daném úseku intenzita přesahuje RPD1 8 tis. voz/24h.

ZÁVAŽNOST RIZIKA: **STŘEDNÍ**

Návrh opatření: Systematické opatření II.

Poznámka: -

Náročnost realizace: **Složitě řešení**

I/66 - P | km 3,376 | ID 911



Den

LOKALIZACE

GPS: N: 49° 39' 28.125" E: 14° 1' 8.022"

Staničení: km 3,376

Lokalita: Extravilán

Správce: Správa Praha

Nejvyšší dovolená rychlost: 90 km/h

BEZPEČNOSTNÍ DEFICIT

Zádržné zařízení

KATEGORIE

⊙ 1x - ☾ * Krátký výškový náběh svodidla

Poznámka: -

ZÁVAŽNOST RIZIKA: STŘEDNÍ

Návrh opatření: Náprava provedení zádržného zařízení

Poznámka: -

Náročnost realizace: **Jednoduché řešení**

Odstraněno

I/66 - P | km 3,489 | ID 912



Den

LOKALIZACE

GPS: N: 49° 39' 31. 292" E: 14° 01' 04. 297"

Staničení: km 3,489

Lokalita: Extravilán

Správce: Správa Praha

Nejvyšší dovolená rychlost: 90 km/h

BEZPEČNOSTNÍ DEFICIT

Reklamní zařízení

KATEGORIE

⊙ 1x - * Reklamní zařízení (rušivý efekt na účastníky silničního provozu)

Poznámka: -

ZÁVAŽNOST RIZIKA: NÍZKA

Návrh opatření: Odstranění

Poznámka: -

Náročnost realizace: Administrativní řešení

I/66 - P | km 3,750 | ID 913



Den

LOKALIZACE

GPS: N: 49° 39' 37.877" E: 14° 0' 56.629"

Staničení: km 3,750

Lokalita: Extravilán

Správce: Správa Praha

Nejvyšší dovolená rychlost: 80 km/h

BEZPEČNOSTNÍ DEFICIT

Zádržné zařízení

KATEGORIE

⊙ 1x - ☹ * Nevhodný typ zádržného zařízení

Poznámka: Neadekvátní typ zádržného zařízení v místě mostního objektu. Je identifikováno riziko v podobě pádu vozidla z PK, a to v případě náhlého vyjetí z vozovky. Současně absence výškových náběhů svodidel v okolí mostního objektu, v případě nárazu vozidla do svodidel je identifikováno riziko v podobě vniknutí pásnice do interiéru automobilu.

ZÁVAŽNOST RIZIKA: **VYSOKÁ**

Návrh opatření: Odstranění a nahrazení svodidlem s vyšší úrovní zadržetí

Poznámka: V místě mostního objektu instalovat adekvátní zádržné zařízení s odpovídající úrovní zadržetí. Současně realizovat vzájemné propojení se stávajícími svodidly v okolí mostního objektu.

Náročnost realizace: **Administrativní řešení**

I/66 - P | km 3,803 | ID 1559



Den



Noc

LOKALIZACE

GPS: N: 49° 39' 39.102" E: 14° 0' 54.685"

Staničení: km 3,803

Lokalita: Extravilán

Správce: Správa Praha

Nejvyšší dovolená rychlost: 80 km/h

BEZPEČNOSTNÍ DEFICIT

Křižovatka

KATEGORIE

⊙ 1x - * Absence nebo opotřebované VDZ

⊙ 1x - ☹ Náhlá změna počtu jízdních pruhů

Poznámka: Absence VDZ V 13. Neadekvátně provedený začátek odbočovacího pruhu vlevo.

ZÁVAŽNOST RIZIKA: NÍZKA

Návrh opatření: Realizace, oprava VDZ

Poznámka: -

Náročnost realizace: Administrativní řešení

I/66 - P | km 3,865 | ID 914



Den

LOKALIZACE

GPS: N: 49° 39' 40.602" E: 14° 0' 52.951"

Staničení: km 3,865

Lokalita: Extravilán

Správce: Správa Praha

Nejvyšší dovolená rychlost: 80 km/h

BEZPEČNOSTNÍ DEFICIT

Technický stav vozovky

KATEGORIE

↔ 20 m - ☉ * Výtluky, výmoly

Poznámka: -

ZÁVAŽNOST RIZIKA: NÍZKA

Návrh opatření: Rekonstrukce krytu vozovky

Poznámka: -

Náročnost realizace: **Složitě řešení**

Odstraněno

I/66 - P | km 3,902 | ID 16778



Den



Noc

LOKALIZACE

GPS: N: 49° 39' 41.321" E: 14° 0' 51.413"

Staničení: km 3,902

Lokalita: Extravilán

Správce: Správa Praha

Nejvyšší dovolená rychlost: 80 km/h

BEZPEČNOSTNÍ DEFICIT

Křižovatka

KATEGORIE

- ⊙ 1x - ☹ * Absence nebo opotřebované VDZ
- ⊙ 1x - ☹ * Absence SDZ nebo dopravního zařízení

- ⊙ 1x - ☹ Neadekvátní postřehnutelnost dopravního ostrůvku

Poznámka: Absence VDZ V 4 na vedlejších ramenech křižovatky. Opotřebované VDZ V 2b v prostoru křižovatky a V 4 v odbočovacím pruhu. Absence DZ Z 4c v místě dopravních ostrůvků ve směru i proti směru staničení.

ZÁVAŽNOST RIZIKA: NÍZKÁ

Návrh opatření: Realizace, oprava VDZ

Poznámka: Současně realizace DZ.

Náročnost realizace: Administrativní řešení

I/66 - P | km 3,967 | ID 915



Den

LOKALIZACE

GPS: N: 49° 39' 42.927" E: 14° 0' 49.407"

Staničení: km 3,967

Lokalita: Extravilán

Správce: Správa Praha

Nejvyšší dovolená rychlost: 90 km/h

BEZPEČNOSTNÍ DEFICIT

Autobusová zastávka

KATEGORIE

⊙ 1x - ☹ * Zakryté nebo nepřehledné SDZ

⊙ 1x - ☹ * Absence nebo opotřebované VDZ

⊙ 1x - ☹ * Neadekvátní podmínky pro pěší - absence návaznosti na pěší infrastrukturu

⊙ 1x - ☹ * Nevhodné uspořádání zastávky - chybí fyzické oddělení

Poznámka: Neadekvátně umístěno SDZ IJ 4b do přístřešku.

Absence VDZ V 12a. V daném úseku intenzita přesahuje RPDI 8 tis. voz/24h.

ZÁVAŽNOST RIZIKA: **STŘEDNÍ**

Návrh opatření: Systematické opatření II.

Poznámka: -

Náročnost realizace: **Složitě řešení**

I/66 - P | km 4,183 | ID 971



Den

LOKALIZACE

GPS: N: 49° 39' 47.839" E: 14° 0' 41.422"

Staničení: km 4,183

Lokalita: Extravilán

Správce: Správa Praha

Nejvyšší dovolená rychlost: 90 km/h

BEZPEČNOSTNÍ DEFICIT

Pevná překážka

KATEGORIE

↔ 450 m - ☉ * Stromy, vzrostlá zeleň

Poznámka: -

ZÁVAŽNOST RIZIKA: STŘEDNÍ

Návrh opatření: Odstranění, ochrana svodidly

Poznámka: -

Náročnost realizace: Administrativní řešení

I/66 - P | km 4,246 | ID 973



Den

LOKALIZACE

GPS: N: 49° 39' 48.907" E: 14° 0' 38.719"

Staničení: km 4,246

Lokalita: Extravilán

Správce: Správa Praha

Nejvyšší dovolená rychlost: 90 km/h

BEZPEČNOSTNÍ DEFICIT

Zádržné zařízení

KATEGORIE

⊙ 1x - ☹ * Nevhodný typ zádržného zařízení

Poznámka: Neadekvátní typ zádržného zařízení v místě mostního objektu. Je identifikováno riziko v podobě pádu vozidla z PK, a to v případě náhlého vyjetí z vozovky.

ZÁVAŽNOST RIZIKA: STŘEDNÍ

Návrh opatření: Odstranění a nahrazení svodidlem s vyšší úrovní zadržení

Poznámka: V místě mostního objektu instalovat adekvátní zádržné zařízení s odpovídající úrovní zadržení.

Náročnost realizace: **Administrativní řešení**

I/66 - P | km 4,857 | ID 17118



Den

LOKALIZACE

GPS: N: 49° 40' 1.092" E: 14° 0' 15.289"

Staničení: km 4,857

Lokalita: Extravilán

Správce: Správa Praha

Nejvyšší dovolená rychlost: 90 km/h

BEZPEČNOSTNÍ DEFICIT

Zádržné zařízení

KATEGORIE

⊙ 1x - ☹ * Neadekvátně realizovaný začátek / konec svodidel

Poznámka: Současné provedení není z pohledu nové koncepce začátku svodidel metodicky správně, avšak zároveň nepředstavuje deficit. Lze tedy níže uvedené sanační opatření chápat jako doporučení zhotovitelského týmu.

ZÁVAŽNOST RIZIKA: NÍZKA

Návrh opatření: Náprava provedení zádržného zařízení

Poznámka: Směrové vychýlení svodidla a jeho pevné zavázání do svahu.

Náročnost realizace: **Administrativní řešení**

I/66 - P | km 4,893 | ID 976



Den

LOKALIZACE

GPS: N: 49° 40' 2. 583" E: 14° 0' 14. 484"

Staničení: km 4,893

Lokalita: Extravilán

Správce: Správa Praha

Nejvyšší dovolená rychlost: 90 km/h

BEZPEČNOSTNÍ DEFICIT

Pevná překážka

KATEGORIE

↔ 350 m - ☉ * Stromořadí, vzrostlá zeleň

Poznámka: -

ZÁVAŽNOST RIZIKA: **STŘEDNÍ**

Návrh opatření: Odstranění, ochrana svodidly

Poznámka: -

Náročnost realizace: **Administrativní řešení**

I/66 - P | km 5,253 | ID 980



Den

LOKALIZACE

GPS: N: 49° 40' 13.685" E: 14° 0' 14.92"

Staničení: km 5,253

Lokalita: Extravilán

Správce: Správa Praha

Nejvyšší dovolená rychlost: 90 km/h

BEZPEČNOSTNÍ DEFICIT

Pevná překážka

KATEGORIE

⊙ 2x - ☹ * Čelo tuhé zdi nebo PHS

Poznámka: -

ZÁVAŽNOST RIZIKA: **VYSOKÁ**

Návrh opatření: Ochrana svodidly

Poznámka: -

Náročnost realizace: **Administrativní řešení**

I/66 - P | km 4,861 | ID 975



Den

LOKALIZACE

GPS: N: 49° 39' 59.766" E: 14° 0' 16.573"

Staničení: km 4,861

Lokalita: Extravilán

Správce: Správa Praha

Nejvyšší dovolená rychlost: 90 km/h

BEZPEČNOSTNÍ DEFICIT

Zádržné zařízení

KATEGORIE

⊙ 1x - ☹ * Nevhodný typ zádržného zařízení

Poznámka: Neadekvátní typ zádržného zařízení v místě mostního objektu. Je identifikováno riziko v podobě pádu vozidla z PK, a to v případě náhlého vyjetí z vozovky. Současně absence výškových náběhů svodidel v okolí mostního objektu, v případě nárazu vozidla do svodidel je identifikováno riziko v podobě vniknutí pásnice do interiéru automobilu.

ZÁVAŽNOST RIZIKA: **VYSOKÁ**

Návrh opatření: Odstranění a nahrazení svodidlem s vyšší úrovní zadržování

Poznámka: V místě mostního objektu instalovat adekvátní zádržné zařízení s odpovídající úrovní zadržování. Současně realizovat vzájemné propojení se stávajícími svodidly v okolí mostního objektu.

Náročnost realizace: **Administrativní řešení**

I/66 - P | km 5,286 | ID 1005



Den

LOKALIZACE

GPS: N: 49° 40' 14. 79" E: 14° 0' 14. 813"

Staničení: km 5,286

Lokalita: Extravilán

Správce: Správa Praha

Nejvyšší dovolená rychlost: 90 km/h

BEZPEČNOSTNÍ DEFICIT

Mezikřižovatkový úsek

KATEGORIE

⊙ 1x - ☹ * Absence SDZ a VDZ

Poznámka: Absence SDZ B 21a a VDZ V 9b.

ZÁVAŽNOST RIZIKA: NÍZKA

Návrh opatření: Realizace SDZ B 21a a VDZ V 9b

Poznámka: -

Náročnost realizace: Administrativní řešení

I/66 - P | km 5,326 | ID 981



Den

LOKALIZACE

GPS: N: 49° 40' 13.685" E: 14° 0' 14.92"

Staničení: km 5,326

Lokalita: Extravilán

Správce: Správa Praha

Nejvyšší dovolená rychlost: 90 km/h

BEZPEČNOSTNÍ DEFICIT

Pevná překážka

KATEGORIE

⊙ 1x - ☹ * Betonová skruž

Poznámka: Pevná překážka se nachází pod úrovní nivelety PK.

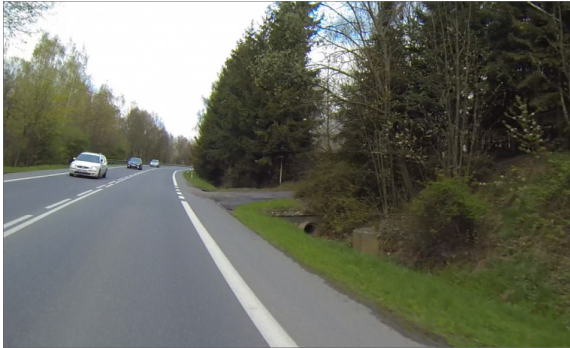
ZÁVAŽNOST RIZIKA: STŘEDNÍ

Návrh opatření: Odstranění, ochrana svodidly

Poznámka: -

Náročnost realizace: Administrativní řešení

I/66 - P | km 5,328 | ID 982



Den

LOKALIZACE

GPS: N: 49° 40' 16.138" E: 14° 0' 15.592"

Staničení: km 5,328

Lokalita: Extravilán

Správce: Správa Praha

Nejvyšší dovolená rychlost: 90 km/h

BEZPEČNOSTNÍ DEFICIT

Pevná překážka

KATEGORIE

⊙ 2x - ☉ * Tuhé čelo trubního propustku pod - sjezdem /
samostatným sjezdem

Poznámka: -

ZÁVAŽNOST RIZIKA: **VYSOKÁ**

Návrh opatření: Systematické opatření I. (instalace
deformačních prvků, ochránění, zešíkmení, zrušení)

Poznámka: -

Náročnost realizace: **Složitě řešení**

I/66 - P | km 5,329 | ID 983



Den

LOKALIZACE

GPS: N: 49° 40' 16. 113" E: 14° 0' 15. 37"

Staničení: km 5,329

Lokalita: Extravilán

Správce: Správa Praha

Nejvyšší dovolená rychlost: 90 km/h

BEZPEČNOSTNÍ DEFICIT

Sjezd / samostatný sjezd / parkoviště

KATEGORIE

⊙ 1x - Ⓒ * Neadekvátní provedení, resp. umístění VDZ

Poznámka: Chybné provedení VDZ v místě sjezdu a VDZ oddělující jízdní pruhy.

ZÁVAŽNOST RIZIKA: NÍZKA

Návrh opatření: Náprava provedení VDZ

Poznámka: Náprava VDZ na V 4, resp. V 3.

Náročnost realizace: **Jednoduché řešení**

Odstraněno

I/66 - P | km 5,340 | ID 985



Den

LOKALIZACE

GPS: N: 49° 40' 16.486" E: 14° 0' 15.626"

Staničení: km 5,340

Lokalita: Extravilán

Správce: Správa Praha

Nejvyšší dovolená rychlost: 90 km/h

BEZPEČNOSTNÍ DEFICIT

Pevná překážka

KATEGORIE

↔ 130 m - ☾ * Stromy, vzrostlá zeleň

Poznámka: -

ZÁVAŽNOST RIZIKA: **STŘEDNÍ**

Návrh opatření: Odstranění, ochrana svodidly

Poznámka: -

Náročnost realizace: **Administrativní řešení**

I/66 - P | km 5,505 | ID 987



Den

LOKALIZACE

GPS: N: 49° 40' 21.466" E: 14° 0' 17.943"

Staničení: km 5,505

Lokalita: Extravilán

Správce: Správa Praha

Nejvyšší dovolená rychlost: 90 km/h

BEZPEČNOSTNÍ DEFICIT

Pevná překážka

KATEGORIE

⊙ 1x - ☾ * Strom

Poznámka: -

ZÁVAŽNOST RIZIKA: STŘEDNÍ

Návrh opatření: Odstranění

Poznámka: -

Náročnost realizace: Administrativní řešení

I/66 - P | km 5,533 | ID 988



Den

LOKALIZACE

GPS: N: 49° 40' 22.329" E: 14° 0' 18.523"

Staničení: km 5,533

Lokalita: Extravilán

Správce: Správa Praha

Nejvyšší dovolená rychlost: 90 km/h

BEZPEČNOSTNÍ DEFICIT

Pevná překážka

KATEGORIE

⊙ 2x - ☹ * Tuhé čelo trubního propustku pod - sjezdem / samostatným sjezdem

⊙ 1x - ☹ * Stojina závoří (např. v místě vjezdu na odpočívku)

Poznámka: Závoří svým provedením představuje riziko v podobě vniknutí jednotlivých částí do interiéru vozidla při nárazu.

ZÁVAŽNOST RIZIKA: **STŘEDNÍ**

Návrh opatření: Systematické opatření I. (instalace deformačních prvků, ochránění, zešíkmení, zrušení)

Poznámka: Současně odsunutí závoří do větší příčné vzdálenosti od PK.

Náročnost realizace: **Složitě řešení**

I/66 - P | km 5,541 | ID 16780



Den

LOKALIZACE

GPS: N: 49° 40' 22. 479" E: 14° 0' 18. 85"

Staničení: km 5,541

Lokalita: Extravilán

Správce: Správa Praha

Nejvyšší dovolená rychlost: 90 km/h

BEZPEČNOSTNÍ DEFICIT

Pevná překážka

KATEGORIE

⊙ 2x - ☹ * Strom

Poznámka: -

ZÁVAŽNOST RIZIKA: NÍZKA

Návrh opatření: Odstranění

Poznámka: -

Náročnost realizace: **Administrativní řešení**

I/66 - P | km 5,713 | ID 990



Den

LOKALIZACE

GPS: N: 49° 40' 27. 209" E: 14° 0' 22. 762"

Staničení: km 5,713

Lokalita: Extravilán

Správce: Správa Praha

Nejvyšší dovolená rychlost: 90 km/h

BEZPEČNOSTNÍ DEFICIT

Pevná překážka

KATEGORIE

☉ 3x - ☾ * Strom

Poznámka: -

ZÁVAŽNOST RIZIKA: STŘEDNÍ

Návrh opatření: Odstranění

Poznámka: -

Náročnost realizace: Administrativní řešení

I/66 - P | km 5,722 | ID 17636



Den



Noc

LOKALIZACE

GPS: N: 49° 40' 27. 818" E: 14° 0' 23. 205"

Staničení: km 5,722

Lokalita: Extravilán

Správce: Správa Praha

Nejvyšší dovolená rychlost: 90 km/h

BEZPEČNOSTNÍ DEFICIT

Mezikřižovatkový úsek

KATEGORIE

- ⊙ 1x - ☹ * Absence SDZ nebo dopravního zařízení
 - ⊙ 1x - ☹ Nedostatečná postřehnutelnost směrového oblouku
- Poznámka: -

ZÁVAŽNOST RIZIKA: NÍZKÁ

Návrh opatření: Zvýšení postřehnutelnosti směrového oblouku doplněním DZ Z 11a/b nebo DZ Z 3

Poznámka: -

Náročnost realizace: **Administrativní řešení**

I/66 - P | km 5,732 | ID 995



Den

LOKALIZACE

GPS: N: 49° 40' 28. 002" E: 14° 0' 23. 273"

Staničení: km 5,732

Lokalita: Extravilán

Správce: Správa Praha

Nejvyšší dovolená rychlost: 90 km/h

BEZPEČNOSTNÍ DEFICIT

Zádržné zařízení

KATEGORIE

⊙ 1x - ☹ * Krátké svodidlo před - pevnou překážkou

⊙ 2x - ☹ * Krátký výškový náběh svodidla

Poznámka: Krátké svodidlo před RZ na nedeformovatelné konstrukci. Krátké výškové náběhy na obou koncích svodidla.

ZÁVAŽNOST RIZIKA: **STŘEDNÍ**

Návrh opatření: Náprava provedení zádržného zařízení

Poznámka: V případě odstranění reklamního zařízení lze odstranit předmětné zádržné zařízení. Řešit současně se záznamem ID 992.

Náročnost realizace: **Administrativní řešení**

I/66 - P | km 5,749 | ID 992



Den

LOKALIZACE

GPS: N: 49° 40' 28. 471" E: 14° 0' 23. 592"

Staničení: km 5,749

Lokalita: Extravilán

Správce: Správa Praha

Nejvyšší dovolená rychlost: 90 km/h

BEZPEČNOSTNÍ DEFICIT

Reklamní zařízení

KATEGORIE

⊙ 1x - ☹ * Reklamní zařízení na nedeformovatelné konstrukci

Poznámka: Reklamní zařízení na nedeformovatelné konstrukci neadekvátně ochráněno svodidly.

ZÁVAŽNOST RIZIKA: STŘEDNÍ

Návrh opatření: Odstranění

Poznámka: Řešit současně se záznamem ID 995.

Náročnost realizace: Administrativní řešení

I/66 - P | km 5,830 | ID 999



Den

LOKALIZACE

GPS: N: 49° 40' 31. 211" E: 14° 0' 24. 354"

Staničení: km 5,830

Lokalita: Extravilán

Správce: Správa Praha

Nejvyšší dovolená rychlost: 90 km/h

BEZPEČNOSTNÍ DEFICIT

Pevná překážka

KATEGORIE

↔ 170 m - ☉ * Stromořadí

Poznámka: -

ZÁVAŽNOST RIZIKA: **STŘEDNÍ**

Návrh opatření: Odstranění, ochrana svodidly

Poznámka: -

Náročnost realizace: **Administrativní řešení**

I/66 - P | km 5,984 | ID 16781



Den

LOKALIZACE

GPS: N: 49° 40' 36. 101" E: 14° 0' 25. 343"

Staničení: km 5,984

Lokalita: Příbram

Správce: Správa Praha

Nejvyšší dovolená rychlost: 50 km/h

BEZPEČNOSTNÍ DEFICIT

Přechod z extravilánu do intravilánu

KATEGORIE

⊙ 1x - ⊕ * Žádná změna (úprava) charakteru komunikace (absence zklidňujícího opatření)

Poznámka: -

ZÁVAŽNOST RIZIKA: **STŘEDNÍ**

Návrh opatření: Vytvoření adekvátního přechodu extravilán - intravilán

Poznámka: -

Náročnost realizace: **Složitě řešení**

I/66 - P | km 6,024 | ID 1343



Den

LOKALIZACE

GPS: N: 49° 40' 37.282" E: 14° 00' 26.217"

Staničení: km 6,024

Lokalita: Příbram

Správce: Správa Praha

Nejvyšší dovolená rychlost: 50 km/h

BEZPEČNOSTNÍ DEFICIT

Reklamní zařízení

KATEGORIE

⊙ 1x - * Reklamní zařízení (rušivý efekt na účastníky silničního provozu)

Poznámka: -

ZÁVAŽNOST RIZIKA: NÍZKA

Návrh opatření: Odstranění

Poznámka: -

Náročnost realizace: Administrativní řešení

I/66 - P | km 6,055 | ID 17637



Den



Noc

LOKALIZACE

GPS: N: 49° 40' 38.362" E: 14° 0' 26.315"

Staničení: km 6,055

Lokalita: Příbram

Správce: Správa Praha

Nejvyšší dovolená rychlost: 50 km/h

BEZPEČNOSTNÍ DEFICIT

Mezikřižovatkový úsek

KATEGORIE

☉ 1x - ☹ Neadekvátní světelně technické vlastnosti SDZ

Poznámka: V rámci prohlídky byla identifikována snížená odrazivost IS 9b. Konkrétní míru rizikovitosti je nezbytné stanovit na základě lokální prohlídky.

ZÁVAŽNOST RIZIKA: NÍZKÁ

Návrh opatření: Realizace, oprava SDZ

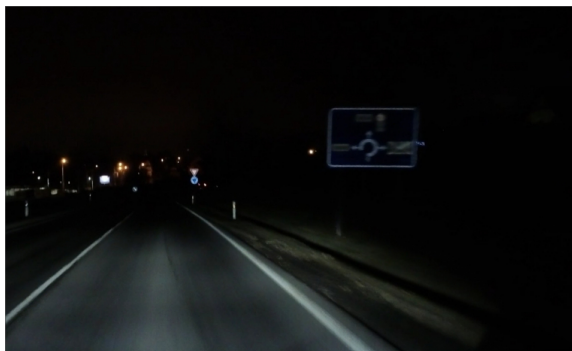
Poznámka: -

Náročnost realizace: **Jednoduché řešení**

I/66 - P | km 6,056 | ID 16782



Den



Noc

LOKALIZACE

GPS: N: 49° 40' 38.366" E: 14° 0' 26.352"

Staničení: km 6,056

Lokalita: Příbram

Správce: Správa Praha

Nejvyšší dovolená rychlost: 50 km/h

BEZPEČNOSTNÍ DEFICIT

Pevná překážka

KATEGORIE

⊙ 1x - ☹ * Dopravní značení na nedeformovatelné konstrukci

Poznámka: -

ZÁVAŽNOST RIZIKA: NÍZKA

Návrh opatření: Výměna konstrukce za deformovatelnou

Poznámka: -

Náročnost realizace: **Jednoduché řešení**

I/66 - P | km 6,115 | ID 1571



Den

LOKALIZACE

GPS: N: 49° 40' 40.308" E: 14° 0' 27.078"

Staničení: km 6,115

Lokalita: Příbram

Správce: Správa Praha

Nejvyšší dovolená rychlost: 50 km/h

BEZPEČNOSTNÍ DEFICIT

Reklamní zařízení

KATEGORIE

⊙ 1x - * Reklamní zařízení (rušivý efekt na účastníky silničního provozu)

Poznámka: -

ZÁVAŽNOST RIZIKA: NÍZKA

Návrh opatření: Odstranění

Poznámka: -

Náročnost realizace: Administrativní řešení

I/66 - P | km 6,125 | ID 1572



Den

LOKALIZACE

GPS: N: 49° 40' 40.58" E: 14° 0' 27.513"

Staničení: km 6,125

Lokalita: Příbram

Správce: Správa Praha

Nejvyšší dovolená rychlost: 50 km/h

BEZPEČNOSTNÍ DEFICIT

Reklamní zařízení

KATEGORIE

☉ 1x - * Reklamní zařízení (rušivý efekt na účastníky silničního provozu)

Poznámka: -

ZÁVAŽNOST RIZIKA: NÍZKA

Návrh opatření: Odstranění

Poznámka: -

Náročnost realizace: Administrativní řešení

I/66 - P | km 6,125 | ID 16783



Den



Noc

LOKALIZACE

GPS: N: 49° 40' 40.728" E: 14° 0' 26.362"

Staničení: km 6,125

Lokalita: Příbram

Správce: Správa Praha

Nejvyšší dovolená rychlost: 50 km/h

BEZPEČNOSTNÍ DEFICIT

Křižovatka

KATEGORIE

- ⊙ 1x - ☹ * Absence nebo opotřebované VDZ
 - ⊙ 1x - ☹ * Absence SDZ nebo dopravního zařízení
 - ⊙ 1x - ☹ Neadekvátní postřehnutelnost křižovatky
- Poznámka:** Opotřebované VDZ V 4 na vnitřní straně okružního pásu. Absence DZ Z 3.

ZÁVAŽNOST RIZIKA: NÍZKÁ

Návrh opatření: Realizace, oprava dopravního zařízení

Poznámka: Současně obnova VDZ.

Náročnost realizace: Administrativní řešení

I/66 - P | km 6,129 | ID 1011



Den

LOKALIZACE

GPS: N: 49° 40' 41.953" E: 14° 0' 27.163"

Staničení: km 6,129

Lokalita: Příbram

Správce: Správa Praha

Nejvyšší dovolená rychlost: 50 km/h

BEZPEČNOSTNÍ DEFICIT

Mezikřižovatkový úsek

KATEGORIE

↔ 180 m - ☹ * Absence nebo opotřebované VDZ

Poznámka: Opotřebované VDZ V 4.

ZÁVAŽNOST RIZIKA: NÍZKA

Návrh opatření: Realizace, oprava VDZ

Poznámka: -

Náročnost realizace: **Jednoduché řešení**

I/66 - P | km 6,133 | ID 1013



Den



Noc

LOKALIZACE

GPS: N: 49° 40' 42. 275" E: 14° 0' 26. 656"

Staničení: km 6,133

Lokalita: Příbram

Správce: Správa Praha

Nejvyšší dovolená rychlost: 50 km/h

BEZPEČNOSTNÍ DEFICIT

Přechod pro chodce

KATEGORIE

⊙ 1x - ☹ * Absence SDZ nebo dopravního zařízení

⊙ 1x - ☹ * Dlouhý nedělený přechod pro chodce

⊙ 1x - ☹ * Absence prvků pro OOSPO

⊙ 1x - ☹ Absence přisvětlení

Poznámka: Absence SDZ IP 6 v obou směrech. Délka přechodu je 11 m.

ZÁVAŽNOST RIZIKA: STŘEDNÍ

Návrh opatření: Vytvoření adekvátních podmínek pro pěší dle ČSN 73 6110/Z1

Poznámka: -

Náročnost realizace: **Složitě řešení**

I/66 - P | km 6,136 | ID 1014



Den

LOKALIZACE

GPS: N: 49° 40' 42.356" E: 14° 0' 26.888"

Staničení: km 6,136

Lokalita: Příbram

Správce: Správa Praha

Nejvyšší dovolená rychlost: 50 km/h

BEZPEČNOSTNÍ DEFICIT

Technický stav vozovky

KATEGORIE

⊙ 2x - ☹ * Výtluky, výmoly

Poznámka: -

ZÁVAŽNOST RIZIKA: NÍZKA

Návrh opatření: Rekonstrukce krytu vozovky

Poznámka: -

Náročnost realizace: **Složitě řešení**

Odstraněno

I/66 - P | km 6,181 | ID 1015



Den

LOKALIZACE

GPS: N: 49° 40' 43.809" E: 14° 0' 27.067"

Staničení: km 6,181

Lokalita: Příbram

Správce: Správa Praha

Nejvyšší dovolená rychlost: 50 km/h

BEZPEČNOSTNÍ DEFICIT

Autobusová zastávka

KATEGORIE

⊙ 1x - ☹ * Absence nebo opotřebované VDZ

⊙ 1x - ☹ * Nevhodné uspořádání zastávky - chybí fyzické oddělení

Poznámka: Absence VDZ V 4, V 11a, V 12a. V daném úseku intenzita přesahuje RPDI 8 tis. voz/24h.

ZÁVAŽNOST RIZIKA: NIZKÁ

Návrh opatření: Vytvoření bezpečného stání pro VHD

Poznámka: -

Náročnost realizace: Složitě řešení

I/66 - P | km 6,182 | ID 17648



Den

LOKALIZACE

GPS: N: 49° 40' 41.938" E: 14° 0' 27.107"

Staničení: km 6,182

Lokalita: Příbram

Správce: Správa Praha

Nejvyšší dovolená rychlost: 50 km/h

BEZPEČNOSTNÍ DEFICIT

Mezikřižovatkový úsek

KATEGORIE

↔ 100 m - ☹ Neadekvátní osvětlení dopravního prostoru

Poznámka: Okolní zdroj světla vytváří významné kontrastní stíny.

ZÁVAŽNOST RIZIKA: NÍZKA

Návrh opatření: Ověření světelných podmínek pomocí jasové analýzy

Poznámka: -

Náročnost realizace: **Administrativní řešení**



Noc

I/66 - P | km 6,216 | ID 1016



Den



Noc

LOKALIZACE

GPS: N: 49° 40' 44.946" E: 14° 0' 27.013"

Staničení: km 6,216

Lokalita: Příbram

Správce: Správa Praha

Nejvyšší dovolená rychlost: 50 km/h

BEZPEČNOSTNÍ DEFICIT

Přechod pro chodce

KATEGORIE

⊙ 1x - ☹ * Dlouhý nedělený přechod pro chodce

⊙ 1x - ☹ * Absence prvků pro OOSPO

⊙ 1x - ☹ Absence přisvětlení

Poznámka: Délka přechodu je 11 m.

ZÁVAŽNOST RIZIKA: **STŘEDNÍ**

Návrh opatření: Vytvoření adekvátních podmínek pro pěší dle ČSN 73 6110/Z1

Poznámka: -

Náročnost realizace: **Složitě řešení**

I/66 - P | km 6,218 | ID 1033



Den

LOKALIZACE

GPS: N: 49° 40' 45.029" E: 14° 0' 27.052"

Staničení: km 6,218

Lokalita: Příbram

Správce: Správa Praha

Nejvyšší dovolená rychlost: 50 km/h

BEZPEČNOSTNÍ DEFICIT

Mezikřižovatkový úsek

KATEGORIE

↔ 450 m - ☹ * Absence nebo opotřebované VDZ

Poznámka: Absence V 1a.

ZÁVAŽNOST RIZIKA: NÍZKA

Návrh opatření: Realizace, oprava VDZ

Poznámka: -

Náročnost realizace: **Administrativní řešení**

I/66 - P | km 6,236 | ID 1017



Den

LOKALIZACE

GPS: N: 49° 40' 45.493" E: 14° 0' 27.395"

Staničení: km 6,236

Lokalita: Příbram

Správce: Správa Praha

Nejvyšší dovolená rychlost: 50 km/h

BEZPEČNOSTNÍ DEFICIT

Zádržné zařízení

KATEGORIE

⊙ 1x - ⊕ * Krátké svodidlo před - místem nebezpečí (např. hlubina, okolí PK)

Poznámka: Krátké svodidlo rizikové především pro protisměr. Neadekvátně ochráněná vodní hladina z obou stran, riziko pádu vozidla do přilehlého rybníka.

ZÁVAŽNOST RIZIKA: NÍZKA

Návrh opatření: Prodloužení stávajících svodidel

Poznámka: -

Náročnost realizace: Administrativní řešení

I/66 - P | km 6,238 | ID 17168



LOKALIZACE

GPS: N: 49° 40' 45.73" E: 14° 0' 26.617"

Staničení: km 6,238

Lokalita: Příbram

Správce: Správa Praha

Nejvyšší dovolená rychlost: 50 km/h

BEZPEČNOSTNÍ DEFICIT

Reklamní zařízení

KATEGORIE

⊙ 1x - ⊕ * Reklamní zařízení (celodenní rušivý efekt na účastníky silničního provozu)

Poznámka: -

ZÁVAŽNOST RIZIKA: STŘEDNÍ

Návrh opatření: Odstranění

Poznámka: -

Náročnost realizace: Administrativní řešení



I/66 - P | km 6,261 | ID 1019



Den

LOKALIZACE

GPS: N: 49° 40' 46.277" E: 14° 0' 28.066"

Staničení: km 6,261

Lokalita: Příbram

Správce: Správa Praha

Nejvyšší dovolená rychlost: 50 km/h

BEZPEČNOSTNÍ DEFICIT

Reklamní zařízení

KATEGORIE

⊙ 5x - * Reklamní zařízení (rušivý efekt na účastníky silničního provozu)

Poznámka: -

ZÁVAŽNOST RIZIKA: NÍZKA

Návrh opatření: Odstranění

Poznámka: -

Náročnost realizace: Administrativní řešení

I/66 - P | km 6,306 | ID 3642



Den

LOKALIZACE

GPS: N: 49° 40' 47.624" E: 14° 0' 28.762"

Staničení: km 6,306

Lokalita: Příbram

Správce: Správa Praha

Nejvyšší dovolená rychlost: 50 km/h

BEZPEČNOSTNÍ DEFICIT

Křižovatka

KATEGORIE

- ⊙ 1x - ☹ * Absence nebo opotřebované VDZ
- ⊙ 1x - ☹ * Neadekvátní úhel křížení (menší než 75° nebo větší než 105°)

Poznámka: Absence VDZ V 2b.

ZÁVAŽNOST RIZIKA: **NÍZKA**

Návrh opatření: Realizace úhlu křížení pozemních komunikací dle ČSN 73 6102 ed. 2

Poznámka: Současně realizace VDZ.

Náročnost realizace: **Složitě řešení**

I/66 - P | km 6,314 | ID 1020



Den



Noc

LOKALIZACE

GPS: N: 49° 40' 47.936" E: 14° 0' 28.776"

Staničení: km 6,314

Lokalita: Příbram

Správce: Správa Praha

Nejvyšší dovolená rychlost: 50 km/h

BEZPEČNOSTNÍ DEFICIT

Přechod pro chodce

KATEGORIE

⊙ 1x - ☹ * Nedostatečná návaznost na chodník

⊙ 1x - ☹ * Absence požadavků bezbariérovosti

⊙ 1x - ☹ * Absence prvků pro OOSPO

⊙ 1x - ☹ * Dlouhý nedělený přechod pro chodce

⊙ 1x - ☹ Absence přisvětlení

Poznámka: Délka přechodu je 9 m.

ZÁVAŽNOST RIZIKA: STŘEDNÍ

Návrh opatření: Vytvoření adekvátních podmínek pro pěší dle ČSN 73 6110/Z1

Poznámka: -

Náročnost realizace: **Složitě řešení**

I/66 - P | km 6,338 | ID 1021



Den



Noc

LOKALIZACE

GPS: N: 49° 40' 48.57" E: 14° 0' 29.476"

Staničení: km 6,338

Lokalita: Příbram

Správce: Správa Praha

Nejvyšší dovolená rychlost: 50 km/h

BEZPEČNOSTNÍ DEFICIT

Autobusová zastávka

KATEGORIE

- ☉ 1x - ☹ * Absence nebo opotřebované VDZ
- ☉ 1x - ☹ Neadekvátní postřehnutelnost BUS zastávky v době zhoršené viditelnosti
- ☉ 1x - ☹ Neadekvátní světelně technické vlastnosti VDZ

Poznámka: Opotřebované VDZ V 4, V 11a. V rámci prohlídky byla identifikována snížená odrazivost VDZ V 11a. Konkrétní míru rizikovosti je nezbytné stanovit na základě lokální prohlídky.

ZÁVAŽNOST RIZIKA: STŘEDNÍ

Návrh opatření: Realizace, oprava VDZ

Poznámka: -

Náročnost realizace: **Jednoduché řešení**

I/66 - P | km 6,344 | ID 1022



Den

LOKALIZACE

GPS: N: 49° 40' 48.786" E: 14° 0' 29.543"

Staničení: km 6,344

Lokalita: Příbram

Správce: Správa Praha

Nejvyšší dovolená rychlost: 50 km/h

BEZPEČNOSTNÍ DEFICIT

Sjezd / samostatný sjezd / parkoviště

KATEGORIE

↔ 100 m - ☹ * Neadekvátně vyznačené parkoviště nebo ČSPH
(např. absence, resp. chybné provedení SDZ nebo VDZ)

Poznámka: Chybné provedení VDZ parkovacího pruhu.

ZÁVAŽNOST RIZIKA: NÍZKA

Návrh opatření: Náprava provedení VDZ

Poznámka: Náprava VDZ na V 10d.

Náročnost realizace: Administrativní řešení

I/66 - P | km 6,463 | ID 1024



Den



Noc

LOKALIZACE

GPS: N: 49° 40' 52.865" E: 14° 0' 30.997"

Staničení: km 6,463

Lokalita: Příbram

Správce: Správa Praha

Nejvyšší dovolená rychlost: 50 km/h

BEZPEČNOSTNÍ DEFICIT

Křižovatka

KATEGORIE

- ⊙ 1x - ☹ * Absence nebo opotřebované VDZ
- ⊙ 1x - ☹ * Neadekvátní úhel křížení (menší než 75° nebo větší než 105°)
- ⊙ 1x - ☹ * Absence SDZ nebo dopravního zařízení
- ⊙ 1x - ☹ Neadekvátní postřehnutelnost dopravního ostrůvku

Poznámka: Opotřebované VDZ V 2b, V 4 v prostoru křižovatky. Absence SDZ C 4b v místě dopravního ostrůvku.

ZÁVAŽNOST RIZIKA: NÍZKA

Návrh opatření: Realizace úhlu křížení pozemních komunikací dle ČSN 73 6102 ed. 2

Poznámka: Současně obnova VDZ a realizace SDZ.

Náročnost realizace: **Složitě řešení**

I/66 - P | km 6,472 | ID 1023



Den



Noc

LOKALIZACE

GPS: N: 49° 40' 52. 819" E: 14° 0' 30. 755"

Staničení: km 6,472

Lokalita: Příbram

Správce: Správa Praha

Nejvyšší dovolená rychlost: 50 km/h

BEZPEČNOSTNÍ DEFICIT

Přechod pro chodce

KATEGORIE

⊙ 1x - ☹ * Riziková kombinace SDZ (nevhodné uspořádání, resp. společné umístění)

⊙ 1x - ☹ * Absence prvků pro OOSPO

⊙ 1x - ☹ Absence přisvětlení

Poznámka: Chybně umístěné SDZ B 24a a IP 6 - nesmí být na jednom sloupku.

ZÁVAŽNOST RIZIKA: STŘEDNÍ

Návrh opatření: Vytvoření adekvátních podmínek pro pěší dle ČSN 73 6110/Z1

Poznámka: -

Náročnost realizace: Složitě řešení

I/66 - P | km 6,475 | ID 17653



Den



Noc

LOKALIZACE

GPS: N: 49° 40' 53. 21" E: 14° 0' 30. 396"

Staničení: km 6,475

Lokalita: Příbram

Správce: Správa Praha

Nejvyšší dovolená rychlost: 50 km/h

BEZPEČNOSTNÍ DEFICIT

Mezikřižovatkový úsek

KATEGORIE

☉ 1x - ☹ Neadekvátní světelně technické vlastnosti SDZ

Poznámka: V rámci prohlídky byla identifikována snížená odrazivost B 2. Konkrétní míru rizikivosti je nezbytné stanovit na základě lokální prohlídky.

ZÁVAŽNOST RIZIKA: NÍZKÁ

Návrh opatření: Realizace, oprava SDZ

Poznámka: -

Náročnost realizace: **Jednoduché řešení**

I/66 - P | km 6,484 | ID 1026



Den

LOKALIZACE

GPS: N: 49° 40' 53.187" E: 14° 0' 30.857"

Staničení: km 6,484

Lokalita: Příbram

Správce: Správa Praha

Nejvyšší dovolená rychlost: 50 km/h

BEZPEČNOSTNÍ DEFICIT

Mezikřižovatkový úsek

KATEGORIE

↔ 180 m - ☹ * Absence nebo opotřebované VDZ

Poznámka: Absence VDZ V 4.

ZÁVAŽNOST RIZIKA: NÍZKA

Návrh opatření: Realizace, oprava VDZ

Poznámka: -

Náročnost realizace: Administrativní řešení

I/66 - P | km 6,494 | ID 1025



Den

LOKALIZACE

GPS: N: 49° 40' 53.521" E: 14° 0' 30.784"

Staničení: km 6,494

Lokalita: Příbram

Správce: Správa Praha

Nejvyšší dovolená rychlost: 50 km/h

BEZPEČNOSTNÍ DEFICIT

Technický stav vozovky

KATEGORIE

↔ 70 m - ☹ * Mozaikové trhliny

↔ 70 m - ☹ * Výtluky, výmoly

Poznámka: -

ZÁVAŽNOST RIZIKA: NÍZKÁ

Návrh opatření: Rekonstrukce krytu vozovky

Poznámka: -

Náročnost realizace: **Složitě řešení**

Odstraněno

I/66 - P | km 6,595 | ID 1108



Den

LOKALIZACE

GPS: N: 49° 40' 56.703" E: 14° 0' 31.006"

Staničení: km 6,595

Lokalita: Příbram

Správce: Správa Praha

Nejvyšší dovolená rychlost: 50 km/h

BEZPEČNOSTNÍ DEFICIT

Křižovatka

KATEGORIE

- ⊙ 1x - ☹ * Absence nebo opotřebované VDZ
- ⊙ 1x - ☹ * Neadekvátní úhel křížení (menší než 75° nebo větší než 105°)
- ⊙ 1x - ☹ * Absence SDZ nebo dopravního zařízení

Poznámka: Opotřebované VDZ V 2b v prostoru křižovatky.
Absence SDZ P 2 ve směru staničení.

ZÁVAŽNOST RIZIKA: **STŘEDNÍ**

Návrh opatření: Realizace úhlu křížení pozemních komunikací dle ČSN 73 6102 ed. 2

Poznámka: Současně obnova VDZ a realizace SDZ.

Náročnost realizace: **Složitě řešení**

I/66 - P | km 6,656 | ID 1029



Den

LOKALIZACE

GPS: N: 49° 40' 58.699" E: 14° 00' 31.865"

Staničení: km 6,656

Lokalita: Příbram

Správce: Správa Praha

Nejvyšší dovolená rychlost: 50 km/h

BEZPEČNOSTNÍ DEFICIT

Přístupové podmínky pro chodce

KATEGORIE

⊙ 1x - ☹ * Neexistující chodník

⊙ 1x - ☹ * Neadekvátně realizované místo pro přecházení, resp. chybějící přechod pro chodce

Poznámka: V rámci prohlídky byla zjištěna poptávka pěších po komunikaci pro pěší a místě pro přecházení.

ZÁVAŽNOST RIZIKA: NIZKÁ

Návrh opatření: Vytvoření adekvátních podmínek pro pěší

Poznámka: Na základě podrobné studie pěších vazeb realizovat optimální provedení místa vyhrazeného pro křížení pěší a motorové dopravy.

Náročnost realizace: **Složitě řešení**

I/66 - P | km 6,686 | ID 1581



Den

LOKALIZACE

GPS: N: 49° 40' 59.561" E: 14° 0' 32.138"

Staničení: km 6,686

Lokalita: Příbram

Správce: Správa Praha

Nejvyšší dovolená rychlost: 50 km/h

BEZPEČNOSTNÍ DEFICIT

Křižovatka

KATEGORIE

☉ 1x - ☹ * Absence nebo opotřebované VDZ

☉ 1x - ☹ * Rozlehlá křižovatka, neadekvátní usměrnění dopravy

Poznámka: Absence VDZ V 2b, V 4.

ZÁVAŽNOST RIZIKA: STŘEDNÍ

Návrh opatření: Realizace usměrnění dopravních proudů

Poznámka: Současně realizace VDZ.

Náročnost realizace: **Složitě řešení**

I/66 - P | km 6,705 | ID 1032



Den



Noc

LOKALIZACE

GPS: N: 49° 41' 0.236" E: 14° 0' 32.073"

Staničení: km 6,705

Lokalita: Příbram

Správce: Správa Praha

Nejvyšší dovolená rychlost: 50 km/h

BEZPEČNOSTNÍ DEFICIT

Přechod pro chodce

KATEGORIE

- ⊙ 1x - ☹ * Dlouhý nedělený přechod pro chodce
- ⊙ 1x - ☹ * Absence prvků pro OOSPO
- ⊙ 1x - ☹ * Neadekvátní rozhledové poměry - parkování v blízkosti přechodu
- ⊙ 1x - ☹ Absence přisvětlení

Poznámka: Délka dočasně zkráceného přechodu pro chodce je 8,5 m. Přechod pro chodce přisvětlen pouze v levé polovině.

ZÁVAŽNOST RIZIKA: **STŘEDNÍ**

Návrh opatření: Vytvoření adekvátních podmínek pro pěší dle ČSN 73 6110/Z1

Poznámka: -

Náročnost realizace: **Složitě řešení**

I/66 - P | km 6,706 | ID 1031



Den

LOKALIZACE

GPS: N: 49° 41' 0.317" E: 14° 0' 32.266"

Staničení: km 6,706

Lokalita: Příbram

Správce: Správa Praha

Nejvyšší dovolená rychlost: 50 km/h

BEZPEČNOSTNÍ DEFICIT

Sjezd / samostatný sjezd / parkoviště

KATEGORIE

↔ 80 m - ☹ * Neadekvátně vyznačené parkoviště nebo ČSPH
(např. absence, resp. chybné provedení SDZ nebo VDZ)

Poznámka: Chybné provedení VDZ parkovacího pruhu.

ZÁVAŽNOST RIZIKA: NÍZKA

Návrh opatření: Náprava provedení VDZ

Poznámka: Náprava VDZ na V 10c.

Náročnost realizace: **Jednoduché řešení**

I/66 - P | km 6,762 | ID 1588



Den

LOKALIZACE

GPS: N: 49° 41' 2. 016" E: 14° 0' 32. 621"

Staničení: km 6,762

Lokalita: Příbram

Správce: Správa Praha

Nejvyšší dovolená rychlost: 50 km/h

BEZPEČNOSTNÍ DEFICIT

Autobusová zastávka

KATEGORIE

⊙ 1x - ☹ * Absence nebo opotřebované VDZ

Poznámka: Opotřebované VDZ V 12a.

ZÁVAŽNOST RIZIKA: NÍZKA

Návrh opatření: Realizace, oprava VDZ

Poznámka: -

Náročnost realizace: **Jednoduché řešení**

Odstraněno

I/66 - P | km 6,795 | ID 16784



Den

LOKALIZACE

GPS: N: 49° 41' 3.142" E: 14° 0' 32.923"

Staničení: km 6,795

Lokalita: Příbram

Správce: Správa Praha

Nejvyšší dovolená rychlost: 50 km/h

BEZPEČNOSTNÍ DEFICIT

Křižovatka

KATEGORIE

⊙ 1x - ☹ * Absence nebo opotřebované VDZ

Poznámka: Absence VDZ V 2b v prostoru křižovatky.

ZÁVAŽNOST RIZIKA: NÍZKA

Návrh opatření: Realizace, oprava VDZ

Poznámka: -

Náročnost realizace: **Administrativní řešení**

I/66 - P | km 6,811 | ID 1591



Den



Noc

LOKALIZACE

GPS: N: 49° 41' 3. 696" E: 14° 0' 32. 737"

Staničení: km 6,811

Lokalita: Příbram

Správce: Správa Praha

Nejvyšší dovolená rychlost: 50 km/h

BEZPEČNOSTNÍ DEFICIT

Přechod pro chodce

KATEGORIE

- ⊕ 1x - ☹ * Dlouhý nedělený přechod pro chodce
- ⊕ 1x - ☹ * Absence prvků pro OOSPO
- ⊕ 1x - ☹ * Neadekvátní rozhledové poměry - parkování v blízkosti přechodu
- ⊕ 1x - ☹ Absence přisvětlení

Poznámka: Délka dočasně zkráceného přechodu pro chodce je 7,5 m.

ZÁVAŽNOST RIZIKA: **STŘEDNÍ**

Návrh opatření: Vytvoření adekvátních podmínek pro pěší dle ČSN 73 6110/Z1

Poznámka: -

Náročnost realizace: **Složitě řešení**

I/66 - P | km 6,813 | ID 1037



Den

LOKALIZACE

GPS: N: 49° 41' 3.764" E: 14° 0' 32.904"

Staničení: km 6,813

Lokalita: Příbram

Správce: Správa Praha

Nejvyšší dovolená rychlost: 50 km/h

BEZPEČNOSTNÍ DEFICIT

Sjezd / samostatný sjezd / parkoviště

KATEGORIE

↔ 140 m - ☹ * Absence nebo opotřebované VDZ

Poznámka: Opotřebované VDZ V 10d.

ZÁVAŽNOST RIZIKA: **NÍZKA**

Návrh opatření: Realizace, oprava VDZ

Poznámka: -

Náročnost realizace: **Jednoduché řešení**

I/66 - P | km 6,944 | ID 1038



Den

LOKALIZACE

GPS: N: 49° 41' 7.9" E: 14° 0' 33.652"

Staničení: km 6,944

Lokalita: Příbram

Správce: Správa Praha

Nejvyšší dovolená rychlost: 50 km/h

BEZPEČNOSTNÍ DEFICIT

Křižovatka

KATEGORIE

- ⊙ 1x - ☹ * Absence SDZ nebo dopravního zařízení
- ⊙ 1x - ☹ * Absence nebo opotřebované VDZ
- ⊙ 1x - ☹ * Neadekvátní úhel křížení (menší než 75° nebo větší než 105°)
- ⊙ 1x - ☹ * Rozlehlá křižovatka, neadekvátní usměrnění dopravy

Poznámka: Absence SDZ P 2 a VDZ V 2b v prostoru křižovatky.

ZÁVAŽNOST RIZIKA: **STŘEDNÍ**

Návrh opatření: Stavební úprava křižovatky, vč. dopravního značení

Poznámka: -

Náročnost realizace: **Složitě řešení**

I/66 - P | km 6,955 | ID 1046



Den

LOKALIZACE

GPS: N: 49° 41' 8.635" E: 14° 0' 33.709"

Staničení: km 6,955

Lokalita: Příbram

Správce: Správa Praha

Nejvyšší dovolená rychlost: 50 km/h

BEZPEČNOSTNÍ DEFICIT

Mezikřižovatkový úsek

KATEGORIE

↔ 140 m - ☹ * Absence nebo opotřebované VDZ

Poznámka: Absence VDZ V 4.

ZÁVAŽNOST RIZIKA: NÍZKA

Návrh opatření: Realizace, oprava VDZ

Poznámka: -

Náročnost realizace: Administrativní řešení

I/66 - P | km 6,962 | ID 1039



Den



Noc

LOKALIZACE

GPS: N: 49° 41' 8.54" E: 14° 0' 33.449"

Staničení: km 6,962

Lokalita: Příbram

Správce: Správa Praha

Nejvyšší dovolená rychlost: 50 km/h

BEZPEČNOSTNÍ DEFICIT

Přechod pro chodce

KATEGORIE

- ⊖ 1x - ⊖ * Absence nebo opotřebované VDZ
- ⊖ 1x - ⊖ * Dlouhý nedělený přechod pro chodce
- ⊖ 1x - ⊖ * Absence prvků pro OOSPO
- ⊖ 1x - ⊖ Absence přisvětlení

Poznámka: Opotřebované VDZ V 7a. Délka přechodu je 12 m.

ZÁVAŽNOST RIZIKA: **STŘEDNÍ**

Návrh opatření: Vytvoření adekvátních podmínek pro pěší dle ČSN 73 6110/Z1

Poznámka: -

Náročnost realizace: **Složitě řešení**

I/66 - P | km 7,006 | ID 1594



Den



Noc

LOKALIZACE

GPS: N: 49° 41' 9. 9" E: 14° 0' 32. 302"

Staničení: km 7,006

Lokalita: Příbram

Správce: Správa Praha

Nejvyšší dovolená rychlost: 50 km/h

BEZPEČNOSTNÍ DEFICIT

Reklamní zařízení

KATEGORIE

⊙ 2x - ⊕ * Reklamní zařízení (celodenní rušivý efekt na účastníky silničního provozu)

Poznámka: -

ZÁVAŽNOST RIZIKA: NÍZKA

Návrh opatření: Odstranění

Poznámka: -

Náročnost realizace: Administrativní řešení

I/66 - P | km 7,010 | ID 1040



Den

LOKALIZACE

GPS: N: 49° 41' 9.984" E: 14° 0' 33.598"

Staničení: km 7,010

Lokalita: Příbram

Správce: Správa Praha

Nejvyšší dovolená rychlost: 50 km/h

BEZPEČNOSTNÍ DEFICIT

Autobusová zastávka

KATEGORIE

- ⊙ 1x - ⊖ * Absence nebo opotřebované VDZ
 - ⊙ 1x - ⊖ * Nevhodné uspořádání zastávky - nedostatečná šířka nebo délka zálivu
- Poznámka:** Opotřebované VDZ V 11a, absence VDZ V 4, V 12a. Délka zálivu je 30 m.

ZÁVAŽNOST RIZIKA: **STŘEDNÍ**

Návrh opatření: Vytvoření bezpečného stání pro VHD

Poznámka: -

Náročnost realizace: **Složitě řešení**

I/66 - P | km 7,047 | ID 1596



Den



Noc

LOKALIZACE

GPS: N: 49° 41' 11.252" E: 14° 0' 32.244"

Staničení: km 7,047

Lokalita: Příbram

Správce: Správa Praha

Nejvyšší dovolená rychlost: 50 km/h

BEZPEČNOSTNÍ DEFICIT

Reklamní zařízení

KATEGORIE

⊙ 1x - ☹ * Reklamní zařízení (celodenní rušivý efekt na účastníky silničního provozu)

Poznámka: -

ZÁVAŽNOST RIZIKA: NÍZKA

Návrh opatření: Odstranění

Poznámka: -

Náročnost realizace: Administrativní řešení

I/66 - P | km 7,075 | ID 1041



Den



Noc

LOKALIZACE

GPS: N: 49° 41' 12. 205" E: 14° 0' 32. 922"

Staničení: km 7,075

Lokalita: Příbram

Správce: Správa Praha

Nejvyšší dovolená rychlost: 50 km/h

BEZPEČNOSTNÍ DEFICIT

Přechod pro chodce

KATEGORIE

- ⊕ 1x - ⊖ * Absence nebo opotřebované VDZ
- ⊕ 1x - ⊖ * Dlouhý nedělený přechod pro chodce
- ⊕ 1x - ⊖ * Absence prvků pro OOSPO

Poznámka: Délka přechodu je 12 m. Opotřebované VDZ V 7a.

ZÁVAŽNOST RIZIKA: NÍZKA

Návrh opatření: Vytvoření adekvátních podmínek pro pěší dle ČSN 73 6110/Z1

Poznámka: -

Náročnost realizace: **Složité řešení**

I/66 - P | km 7,076 | ID 17654



Den

LOKALIZACE

GPS: N: 49° 41' 13.345" E: 14° 0' 33.051"

Staničení: km 7,076

Lokalita: Příbram

Správce: Správa Praha

Nejvyšší dovolená rychlost: 50 km/h

BEZPEČNOSTNÍ DEFICIT

Mezikřižovatkový úsek

KATEGORIE

↔ 90 m - ☹ Neadekvátní osvětlení dopravního prostoru

Poznámka: Okolní zdroj světla vytváří významné kontrastní stíny.

ZÁVAŽNOST RIZIKA: STŘEDNÍ

Návrh opatření: Ověření světelných podmínek pomocí jasové analýzy

Poznámka: -

Náročnost realizace: **Administrativní řešení**



Noc

I/66 - P | km 7,106 | ID 1042



Den

LOKALIZACE

GPS: N: 49° 41' 13. 195" E: 14° 0' 32. 811"

Staničení: km 7,106

Lokalita: Příbram

Správce: Správa Praha

Nejvyšší dovolená rychlost: 50 km/h

BEZPEČNOSTNÍ DEFICIT

Přechod pro chodce

KATEGORIE

⊙ 1x - ☹ * Absence nebo opotřebované VDZ

Poznámka: Opotřebované VDZ V 7a.

ZÁVAŽNOST RIZIKA: NÍZKA

Návrh opatření: Realizace, oprava VDZ

Poznámka: -

Náročnost realizace: **Jednoduché řešení**

I/66 - P | km 7,112 | ID 1043



Den

LOKALIZACE

GPS: N: 49° 41' 13. 355" E: 14° 0' 33. 033"

Staničení: km 7,112

Lokalita: Příbram

Správce: Správa Praha

Nejvyšší dovolená rychlost: 50 km/h

BEZPEČNOSTNÍ DEFICIT

Sjezd / samostatný sjezd / parkoviště

KATEGORIE

⊙ 1x - ☹ * Absence nebo opotřebované VDZ

Poznámka: Opotřebované VDZ V 4 v místě sjezdu.

ZÁVAŽNOST RIZIKA: NÍZKA

Návrh opatření: Realizace, oprava VDZ

Poznámka: -

Náročnost realizace: **Jednoduché řešení**

I/66 - P | km 7,191 | ID 1044



Den



Noc

LOKALIZACE

GPS: N: 49° 41' 15.906" E: 14° 0' 32.425"

Staničení: km 7,191

Lokalita: Příbram

Správce: Správa Praha

Nejvyšší dovolená rychlost: 50 km/h

BEZPEČNOSTNÍ DEFICIT

Přechod pro chodce

KATEGORIE

⊙ 1x - ☹ * Absence nebo opotřebované VDZ

⊙ 1x - ☹ Absence přisvětlení

Poznámka: Opotřebované VDZ V 7a.

ZÁVAŽNOST RIZIKA: STŘEDNÍ

Návrh opatření: Vytvoření adekvátních podmínek pro pěší dle ČSN 73 6110/Z1

Poznámka: -

Náročnost realizace: **Složitě řešení**

I/66 - P | km 7,204 | ID 1045



Den

LOKALIZACE

GPS: N: 49° 41' 16.375" E: 14° 0' 32.599"

Staničení: km 7,204

Lokalita: Příbram

Správce: Správa Praha

Nejvyšší dovolená rychlost: 50 km/h

BEZPEČNOSTNÍ DEFICIT

Křižovatka

KATEGORIE

⊙ 1x - ☹ * Absence SDZ nebo dopravního zařízení

⊙ 1x - ☹ * Absence nebo opotřebované VDZ

Poznámka: Absence SDZ P 2. Opotřebované VDZ V 2b v prostoru křižovatky.

ZÁVAŽNOST RIZIKA: **NÍZKA**

Návrh opatření: Realizace, oprava SDZ

Poznámka: Současně obnova VDZ.

Náročnost realizace: **Administrativní řešení**

I/66 - P | km 7,277 | ID 1047



Den



Noc

LOKALIZACE

GPS: N: 49° 41' 18. 683" E: 14° 0' 32. 005"

Staničení: km 7,277

Lokalita: Příbram

Správce: Správa Praha

Nejvyšší dovolená rychlost: 50 km/h

BEZPEČNOSTNÍ DEFICIT

Přechod pro chodce

KATEGORIE

⊙ 1x - ☹ * Absence SDZ nebo dopravního zařízení

⊙ 1x - ☹ * Absence nebo opotřebované VDZ

⊙ 1x - ☹ Absence přisvětlení

Poznámka: Absence SDZ IP 6 v obou směrech. Opotřebované VDZ V 7a.

ZÁVAŽNOST RIZIKA: **STŘEDNÍ**

Návrh opatření: Vytvoření adekvátních podmínek pro pěší dle ČSN 73 6110/Z1

Poznámka: -

Náročnost realizace: **Složitě řešení**

I/66 - P | km 7,286 | ID 16785



Den

LOKALIZACE

GPS: N: 49° 41' 19.071" E: 14° 0' 31.885"

Staničení: km 7,286

Lokalita: Příbram

Správce: Správa Praha

Nejvyšší dovolená rychlost: 50 km/h

BEZPEČNOSTNÍ DEFICIT

Křižovatka

KATEGORIE

⊙ 1x - ⊕ * Absence nebo opotřebované VDZ

Poznámka: Absence VDZ V 4 na vnitřní straně okružního pásu.

ZÁVAŽNOST RIZIKA: NÍZKA

Návrh opatření: Realizace, oprava VDZ

Poznámka: -

Náročnost realizace: Administrativní řešení

I/66 - P | km 7,321 | ID 1048



Den

LOKALIZACE

GPS: N: 49° 41' 20.956" E: 14° 0' 30.92"

Staničení: km 7,321

Lokalita: Příbram

Správce: Správa Praha

Nejvyšší dovolená rychlost: 50 km/h

BEZPEČNOSTNÍ DEFICIT

Autobusová zastávka

KATEGORIE

- ⊙ 1x - ☹ * Absence nebo opotřebované VDZ
- ⊙ 1x - ☹ * Nevhodné uspořádání zastávky - chybí fyzické oddělení

Poznámka: Opotřebované VDZ V 4. Absence VDZ V 11a, V 12a. V daném úseku intenzita přesahuje RPDI 8 tis. voz/24h.

ZÁVAŽNOST RIZIKA: NIZKÁ

Návrh opatření: Vytvoření bezpečného stání pro VHD

Poznámka: -

Náročnost realizace: Složitě řešení

I/66 - P | km 7,344 | ID 1049



Den



Noc

LOKALIZACE

GPS: N: 49° 41' 21.366" E: 14° 0' 30.247"

Staničení: km 7,344

Lokalita: Příbram

Správce: Správa Praha

Nejvyšší dovolená rychlost: 50 km/h

BEZPEČNOSTNÍ DEFICIT

Přechod pro chodce

KATEGORIE

- ⊙ 1x - ☹ * Absence prvků pro OOSPO
 - ⊙ 1x - ☹ * Absence nebo opotřebované VDZ
 - ⊙ 1x - ☹ Absence přisvětlení
- Poznámka: Opotřebované VDZ V 7a.

ZÁVAŽNOST RIZIKA: **STŘEDNÍ**

Návrh opatření: Vytvoření adekvátních podmínek pro pěší dle ČSN 73 6110/Z1

Poznámka: -

Náročnost realizace: **Složitě řešení**

I/66 - P | km 7,348 | ID 1050



Den

LOKALIZACE

GPS: N: 49° 41' 21.488" E: 14° 0' 30.291"

Staničení: km 7,348

Lokalita: Příbram

Správce: Správa Praha

Nejvyšší dovolená rychlost: 50 km/h

BEZPEČNOSTNÍ DEFICIT

Sjezd / samostatný sjezd / parkoviště

KATEGORIE

↔ 120 m - ☹ * Absence nebo opotřebované VDZ

Poznámka: Absence VDZ V 10d.

ZÁVAŽNOST RIZIKA: NÍZKA

Návrh opatření: Realizace, oprava VDZ

Poznámka: Realizace VDZ V 10d.

Náročnost realizace: **Administrativní řešení**

Odstraněno

I/66 - P | km 7,351 | ID 1051



Den

LOKALIZACE

GPS: N: 49° 41' 21.544" E: 14° 0' 30.059"

Staničení: km 7,351

Lokalita: Příbram

Správce: Správa Praha

Nejvyšší dovolená rychlost: 50 km/h

BEZPEČNOSTNÍ DEFICIT

Mezikřižovatkový úsek

KATEGORIE

↔ 30 m - ☹ * Absence nebo opotřebované VDZ

Poznámka: Opotřebované VDZ V 1a.

ZÁVAŽNOST RIZIKA: NÍZKA

Návrh opatření: Realizace, oprava VDZ

Poznámka: -

Náročnost realizace: **Jednoduché řešení**

Odstraněno