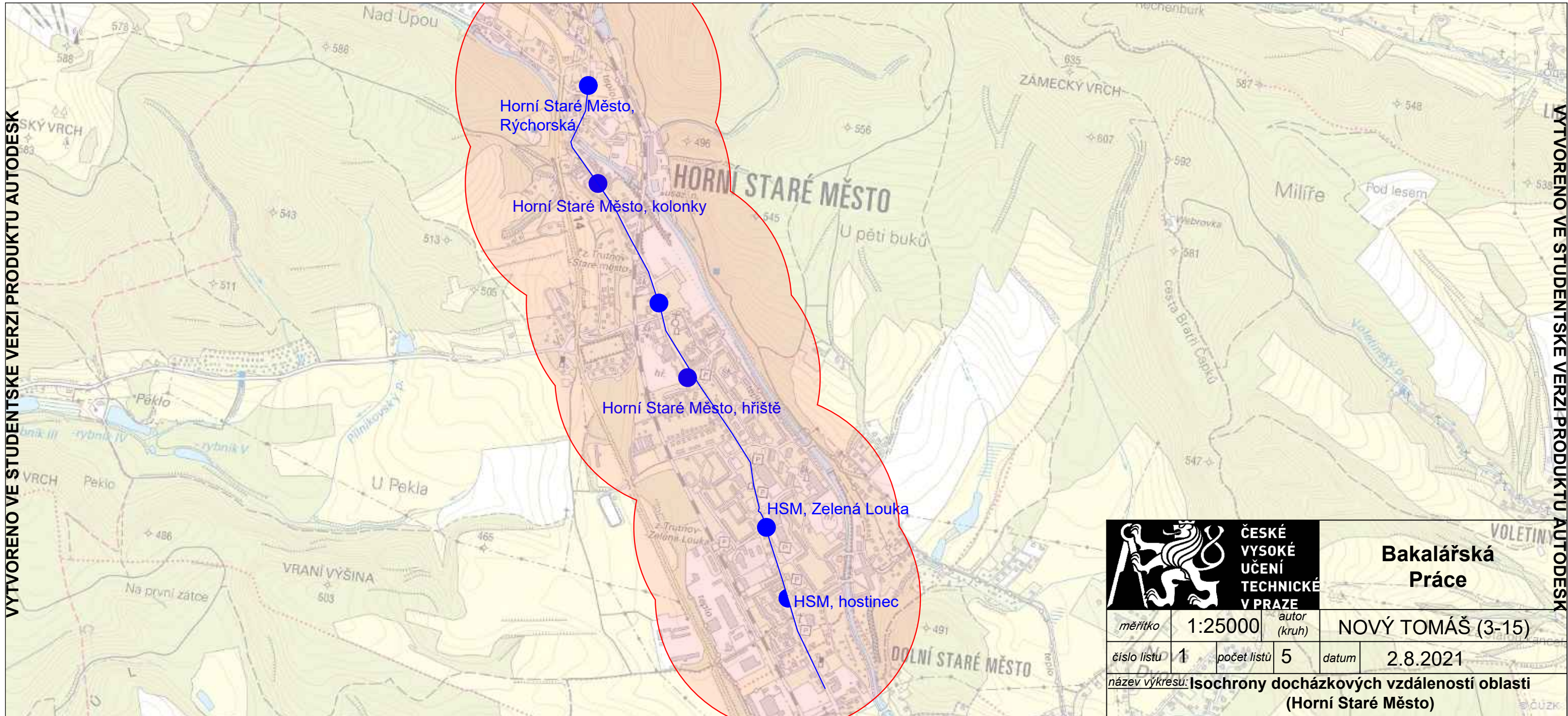
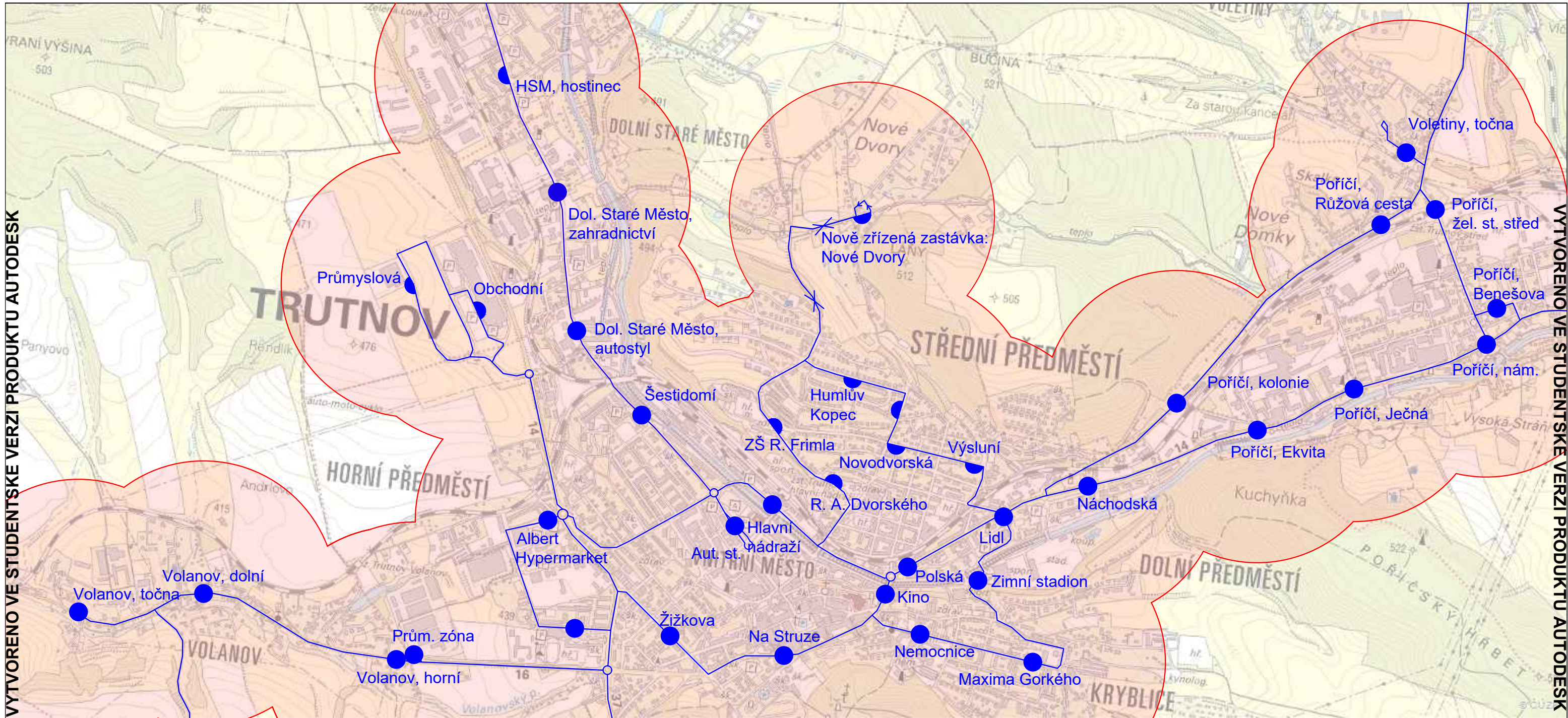



Výkresy isochron docházkových vzdáleností při navrhovaném stavu



|  |         |   |                   |                         |          |
|--|---------|---|-------------------|-------------------------|----------|
|  |         | <b>ČESKÉ VYSOKÉ UČENÍ TECHNICKÉ V PRAZE</b> |                   | <b>Bakalářská Práce</b> |          |
| měřítko  | 1:25000 | autor (kruh)                                | NOVÝ TOMÁŠ (3-15) |                         |          |
| číslo listu  | 1       | počet listů                                 | 5                 | datum                   | 2.8.2021 |
| název výkresu: <b>Isochrony docházkových vzdáleností oblasti (Horní Staré Město)</b> |         |   |                   |                         |          |



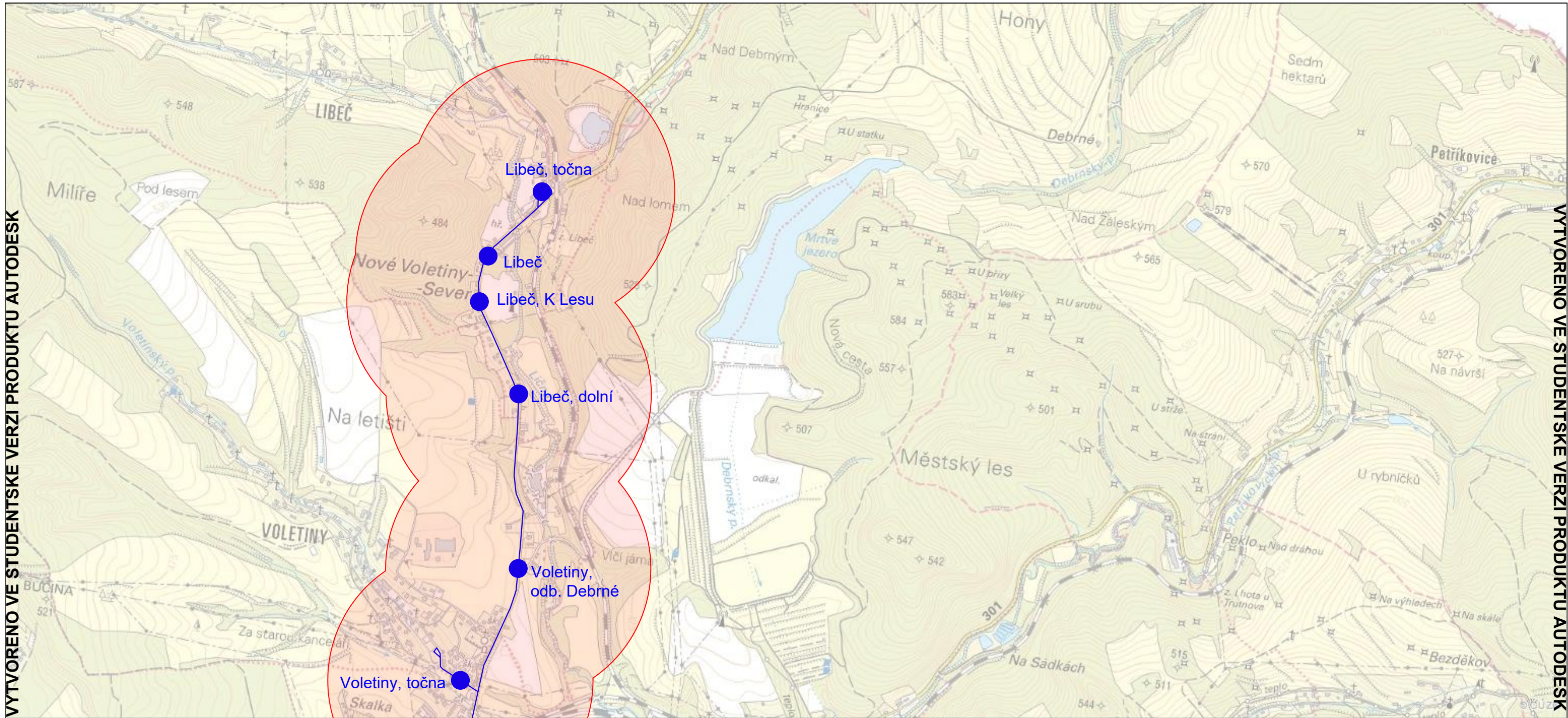


|   |         |   |                   |                             |          |
|---|---------|---|-------------------|-----------------------------|----------|
|                  |         | <b>ČESKÉ<br/>VYSOKÉ<br/>UČENÍ<br/>TECHNICKÉ<br/>V PRAZE</b> |                   | <b>Bakalářská<br/>Práce</b> |          |
| měřítko   | 1:25000 | autor<br>(kruh)   | NOVÝ TOMÁŠ (3-15) |                             |          |
| číslo listu   | 2       | počet listů   | 5                 | datum                       | 2.8.2021 |
| název výkresu: <b>Isochrony docházkových vzdáleností oblasti<br/>nově obslužené čtvrti Nové Dvory</b> |         |   |                   |                             |          |



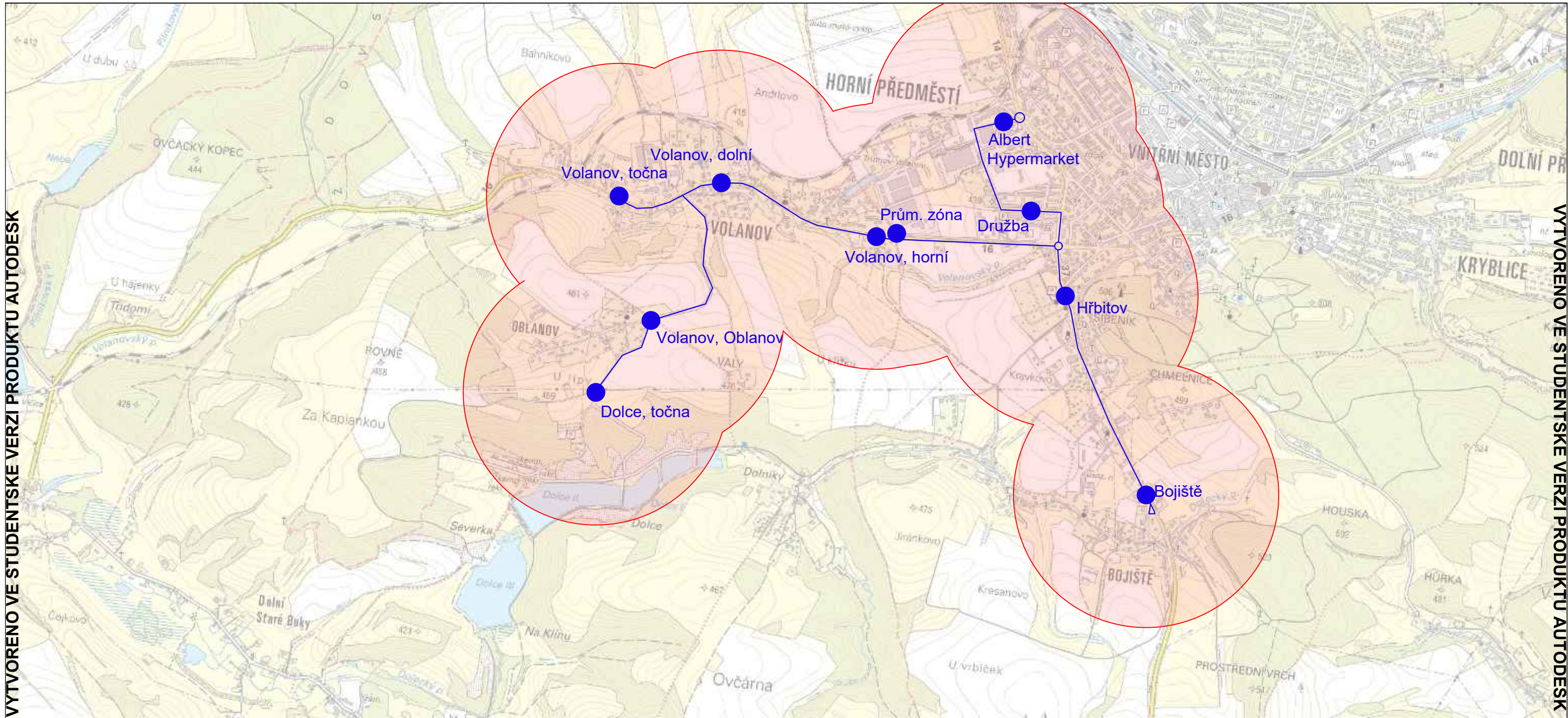






|  |         |  |                   |                             |          |
|--|---------|--|-------------------|-----------------------------|----------|
|  |         | ČESKÉ<br>VYSOKÉ<br>UČENÍ<br>TECHNICKÉ<br>V PRAZE |                   | <b>Bakalářská<br/>Práce</b> |          |
| měřítko  | 1:25000 | autor<br>(kruh)                                  | NOVÝ TOMÁŠ (3-15) |                             |          |
| číslo listu  | 4       | počet listů                                      | 5                 | datum                       | 2.8.2021 |
| název výkresu: <b>Isochrony docházkových vzdáleností oblasti<br/>(Voletiny, Libeč)</b> |         |  |                   |                             |          |





VYTVORENO VE STUDENTSKÉ VERZI PRODUKTU AUTODESK

VYTVORENO VE STUDENTSKÉ VERZI PRODUKTU AUTODESK

|   |         |   |                   |                             |          |
|---|---------|---|-------------------|-----------------------------|----------|
|   |         | <b>ČESKÉ<br/>VYSOKÉ<br/>UČENÍ<br/>TECHNICKÉ<br/>V PRAZE</b> |                   | <b>Bakalářská<br/>Práce</b> |          |
| měřítko   | 1:25000 | autor<br>(kruh)   | NOVÝ TOMÁŠ (3-15) |                             |          |
| číslo listů   | 5       | počet listů   | 5                 | datum                       | 2.8.2021 |
| název výkresu: <b>Isochrony docházkových vzdáleností oblasti<br/>(Bojiště, Volanov, Oblanov, Dolce)</b> |         |   |                   |                             |          |