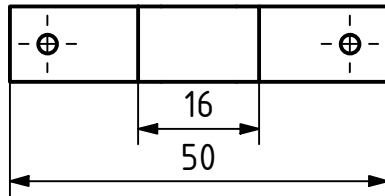
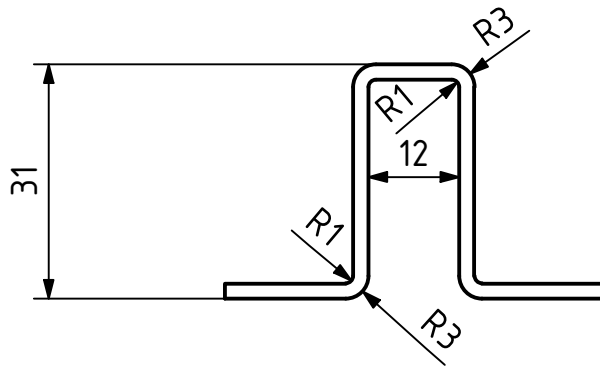
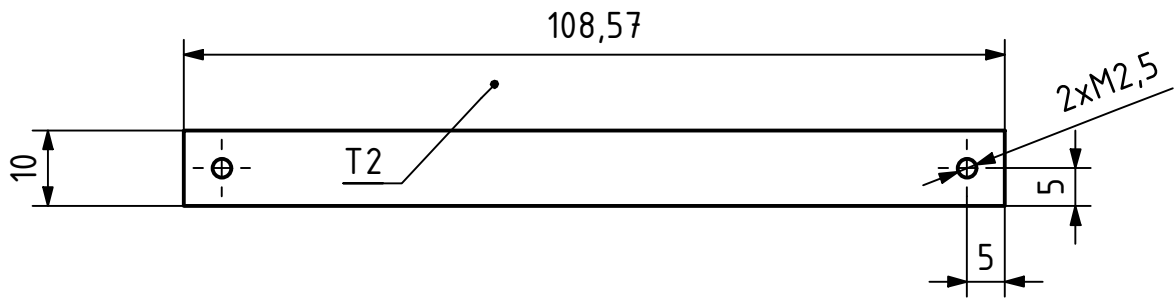


Rozvinutý tvar úchytky



MATERIÁL: 11 373	ISO 13715	+0,5	-0,2				
POLOTOVAR: Plech ČSN 42 5301 - 2x10x109		+0,1	-0,5				
TOLEROVÁNÍ DLE ISO 8015	ISO 14405-1						
PŘESNOST ISO 2768 - mK	ISO 14405-3						
VŠEOB. TOL. ISO 8062 -				INDEX	ZMĚNA	DATUM	PODPIS

Autor	Datum	Podpis	Datum	HMOTNOST 0,016 kg	MĚŘÍTKO
NAVRHL Michal Kúrka	02.05.2021	PŘEZK.		SESTAVA	1:1
KRESLIL Michal Kúrka	07.07.2021	SCHVÁLIL		SEZNAM ČÁSTÍ	PROMÍTÁNÍ: $\begin{matrix} \triangleleft \\ \oplus \end{matrix}$ (ISO E.)

 <p>ČESKÉ VYSOKÉ UČENÍ TECHNICKÉ V PRAZE</p>	<p>FAKULTA STROJNÍ</p> <p>v21.1</p>	NÁZEV	Úchytky tlačítka
		ČÍSLO VÝKRESU	473518-27

CHRÁNĚNO DLE ISO 16016