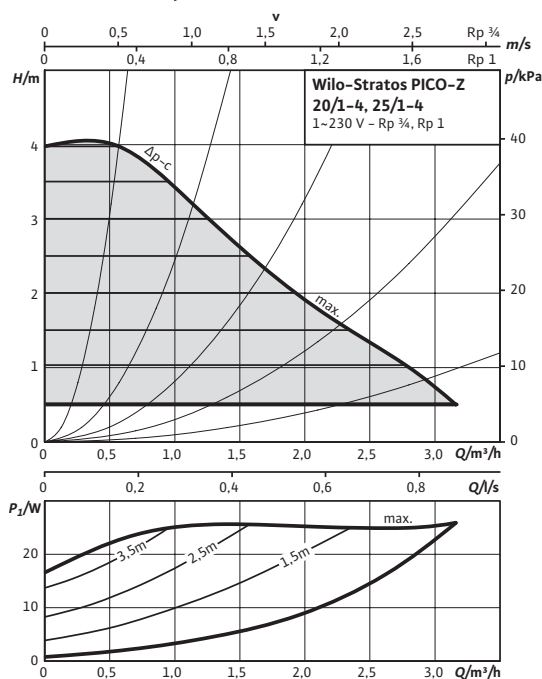
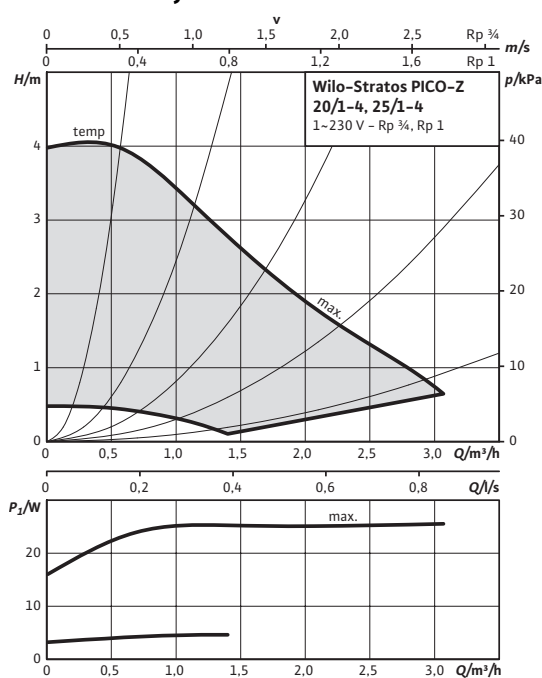


Datový list: Wilo-Stratos PICO-Z 25/1-4

Charakteristiky



Charakteristiky



Přípustná čerpaná média (jiná média na vyžádání)

Pitná voda a voda pro potravinářské provozy dle TrinkwV 2001

Přípustná oblast použití

Teplotní rozmezí při použití v systémech cirkulačních systémech pitné vody při max. okolní teplotě +40 °C

Max. přípustná tvrdost v cirkulačních systémech užitkové vody 3,57 mmol/l (20 °dH)

Maximální povolený provozní tlak P_{max} 10 bar

Potrubi přípojky

Spojení trubek na závit R 1

Závit G 1½

Konstrukční délka L_0 180 mm

Motor/elektronika

Elektromagnetická kompatibilita EN 61800-3

Rušivé vyzařování EN 61000-6-3

Odolnost vůči rušení EN 61000-6-2

Regulace otáček Frekvenční měnič

Druh ochrany IP X4D

Třída izolace F

Síťová přípojka 1~230 V, 50/60 Hz

Otáčky n 1200 - 3500 1/min

Příkon P_1 3 - 25 W

Příkon I max. 0,33 A

Ochrana motoru Nemí zapotřebí (odolné vůči zablokování)

Materiály

Pouzdro čerpadla Ušlechtilá ocel

Oběžné kolo Plast (PPE/PS - 30% GF)

Hřídel čerpadla Ušlechtilá ocel

Ložisko Uhlík, impregnovaný syntetickou pryskyřicí

Minimální výška nátoky na sacím hrdle k zamezení vzniku kavitace při teplotě čerpané vody

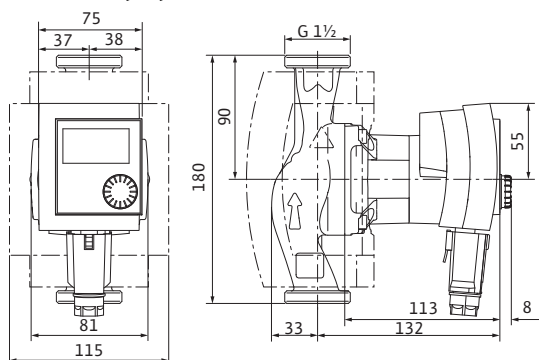
Min. přívodní výška při 50 / 95 °C 0.5 / 3 m

Informace k objednávce

Značka Wilo

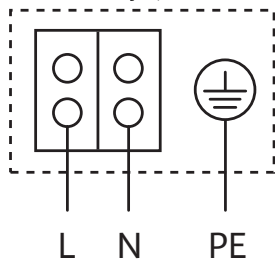
Datový list: Wilo-Stratos PICO-Z 25/1-4

Rozměrový výkres



Typ	Stratos PICO-Z 25/1-4	
Č. výr..	4184692	
Hmotnost cca	<i>m</i>	2 kg

Schéma zapojení svorkovnice

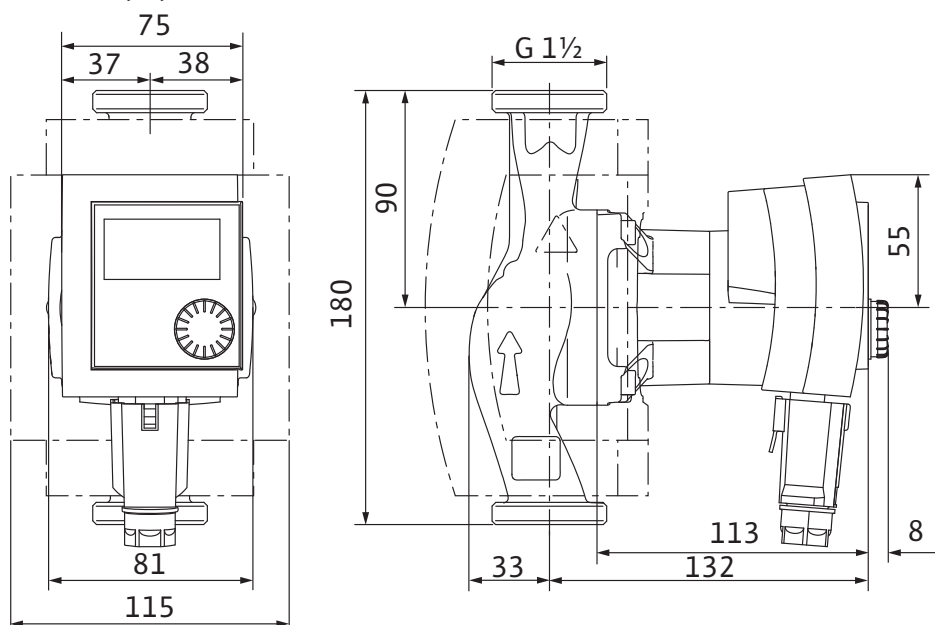


Motor odolný vůči zablokování

Motor na střídavý proud (EM) 2pólový - 1~230 V, 50 Hz

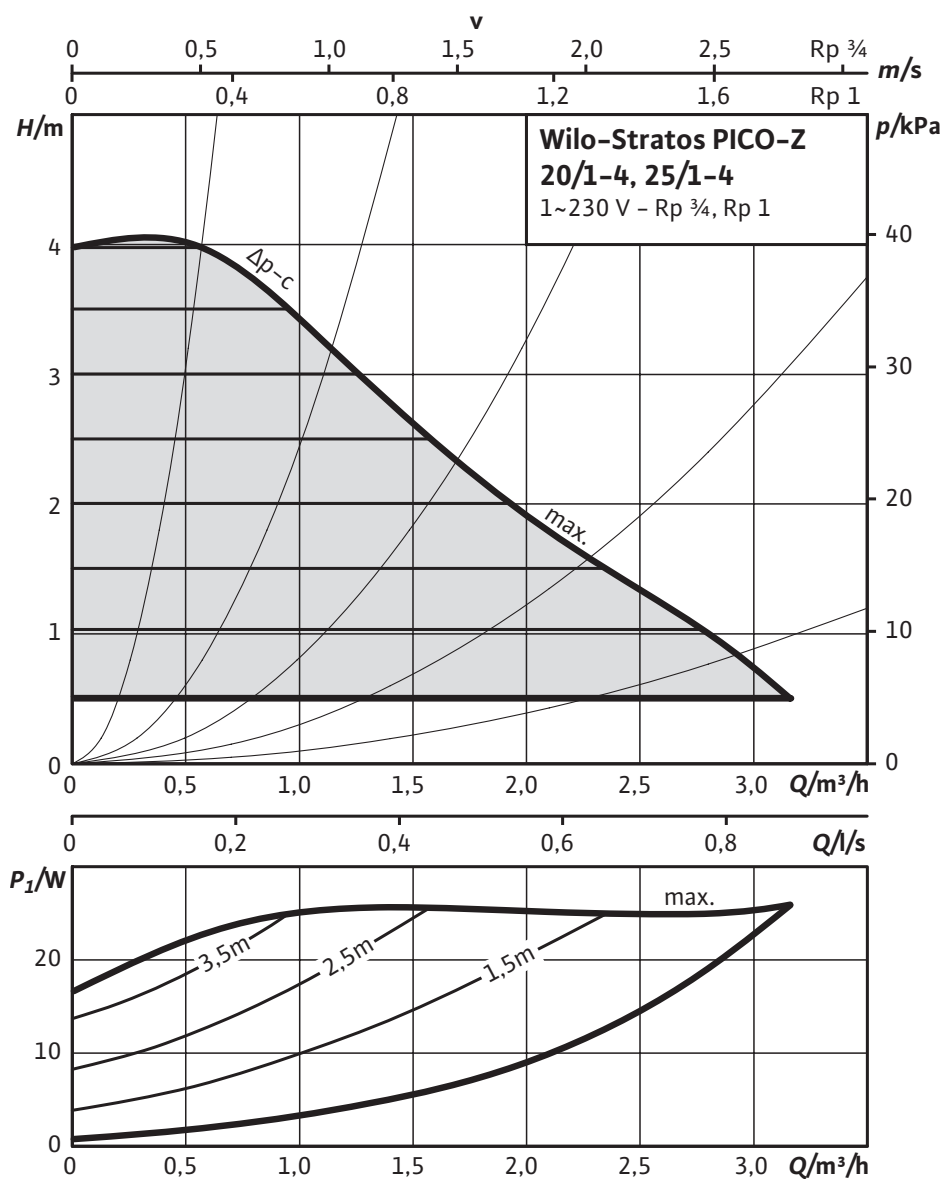
Rozměry a rozměrové výkresy: Wilo-Stratos PICO-Z 25/1-4

Rozměrový výkres



Charakteristiky: Wilo-Stratos PICO-Z 25/1-4

Charakteristiky



Charakteristiky: Wilo-Stratos PICO-Z 25/1-4

Charakteristiky

