

**ČESKÉ VYSOKÉ  
UČENÍ TECHNICKÉ  
V PRAZE**

**FAKULTA  
STAVEBNÍ  
KATEDRA TECHNOLOGIE STAVEB**



**DIPLOMOVÁ  
PRÁCE**

**STAVEBNĚ TECHNOLOGICKÝ PROJEKT  
NOVÝ BYTOVÝ DŮM CHODOVEC  
GEMMA – OBJEKT 9**

**4. ŘEŠENÍ ČASOVÉ STRUKTURY**

**2021**

**BC. PAVLA  
KŘIVÁNKOVÁ**

**VEDOUcí DIPLOMOVÉ PRÁCE:  
ING. TOMÁŠ VÁCHAL, PH.D., ARQUITECTO  
TÉCNICO**

## **Obsah**

- 4.1 Časoprostorový graf, graf nasazení strojů, graf spotřeby materiálů
- 4.2. Harmonogram
- 4.3 Graf nasazení pracovníků

**ČESKÉ VYSOKÉ  
UČENÍ TECHNICKÉ  
V PRAZE**

**FAKULTA  
STAVEBNÍ  
KATEDRA TECHNOLOGIE STAVEB**



**DIPLOMOVÁ  
PRÁCE**

**STAVEBNĚ TECHNOLOGICKÝ PROJEKT  
NOVÝ BYTOVÝ DŮM CHODOVEC**

**GEMMA – OBJEKT 9**

**4.1 ČASOPROSTOROVÝ GRAF, GRAF NAsAZENÍ  
STROJŮ A GRAF POTŘEBY MATERIÁLŮ**

**2021**

**BC. PAVLA  
KŘIVÁNKOVÁ**

**VEDOUcí DIPLOMOVÉ PRÁCE:**

**ING. TOMÁŠ VÁCHAL, PH.D., ARQUITECTO  
TÉCNICO**







**ČESKÉ VYSOKÉ  
UČENÍ TECHNICKÉ  
V PRAZE**

**FAKULTA  
STAVEBNÍ  
KATEDRA TECHNOLOGIE STAVEB**



**DIPLOMOVÁ  
PRÁCE**

**STAVEBNĚ TECHNOLOGICKÝ PROJEKT  
NOVÝ BYTOVÝ DŮM CHODOVEC**

**GEMMA – OBJEKT 9**

**4.2 HARMONOGRAM**

**2021**

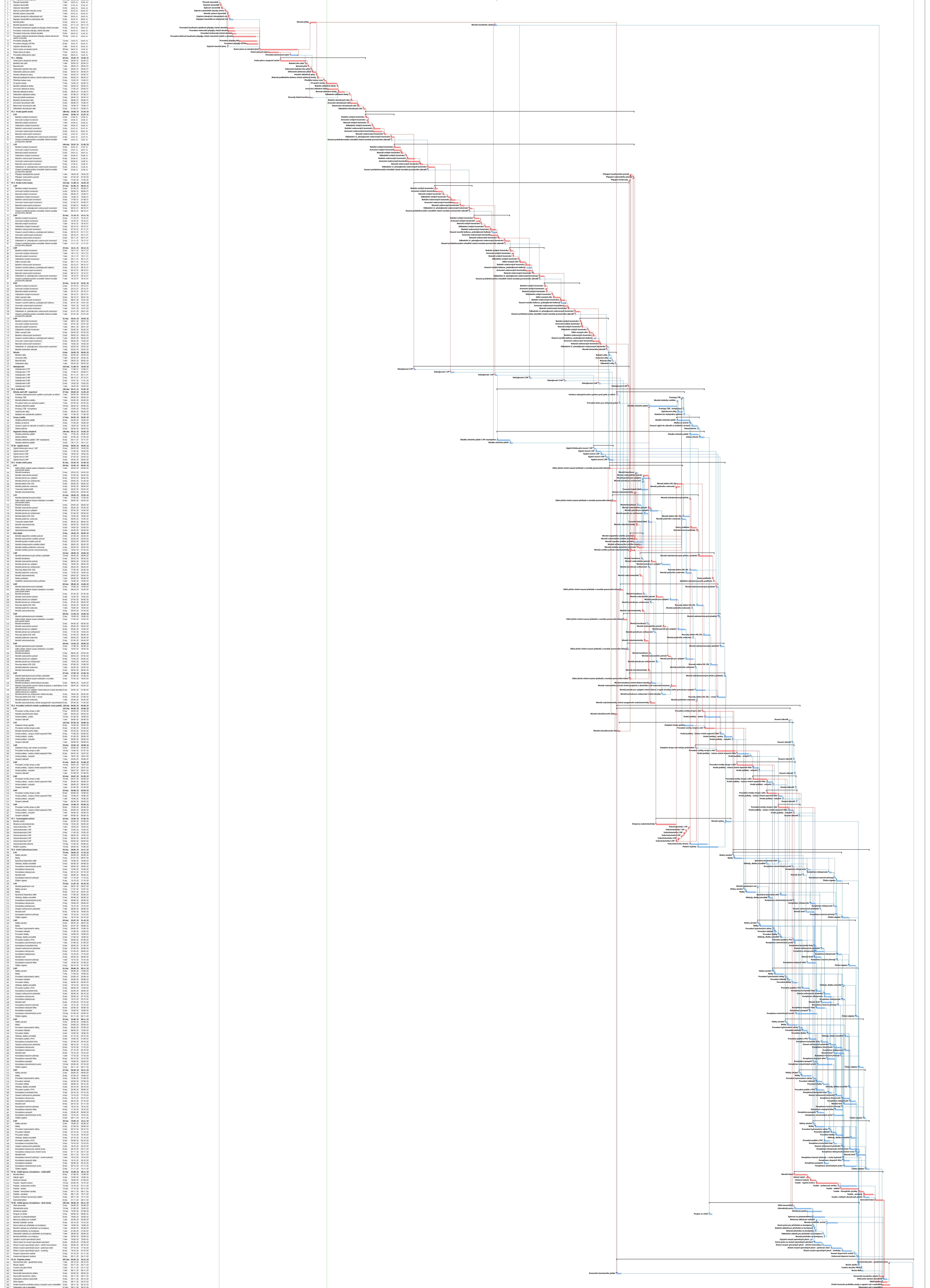
**BC. PAVLA**

**KŘIVÁNKOVÁ**

**VEDOUcí DIPLOMOVÉ PRÁCE:**

**ING. TOMÁŠ VÁCHAL, PH.D., ARQUITECTO  
TÉCNICO**







**ČESKÉ VYSOKÉ  
UČENÍ TECHNICKÉ  
V PRAZE**

**FAKULTA  
STAVEBNÍ  
KATEDRA TECHNOLOGIE STAVEB**



**DIPLOMOVÁ  
PRÁCE**

**STAVEBNĚ TECHNOLOGICKÝ PROJEKT  
NOVÝ BYTOVÝ DŮM CHODOVEC**

**GEMMA – OBJEKT 9**

**4.3 GRAF NAsAZENÍ PRACOVNÍKŮ**

**2021**

**BC. PAVLA**

**KŘIVÁNKOVÁ**

**VEDOUCÍ DIPLOMOVÉ PRÁCE:**

**ING. TOMÁŠ VÁCHAL, PH.D., ARQUITECTO  
TÉCNICO**

# Graf nasazení pracovníků

