

**ČESKÉ VYSOKÉ UČENÍ TECHNICKÉ
V PRAZE**

FAKULTA STAVEBNÍ

KATEDRA TECHNOLOGIE STAVEB



BAKALÁŘSKÁ PRÁCE

**Stavebně technologický projekt
Surovinová kuchyně – Mladá Boleslav**

Příloha č. 5

4. Řešení časové struktury

TOMÁŠ VAGNER

2021

Vedoucí bakalářské práce: Ing. Václav Pospíchal, Ph.D.



Obsah

4.1 Časoprostorový graf

4.2 Graf nasazení pracovníků

4.3 Graf nasazení strojů

4.4 Harmonogram

**ČESKÉ VYSOKÉ UČENÍ TECHNICKÉ
V PRAZE**

FAKULTA STAVEBNÍ

KATEDRA TECHNOLOGIE STAVEB



BAKALÁŘSKÁ PRÁCE

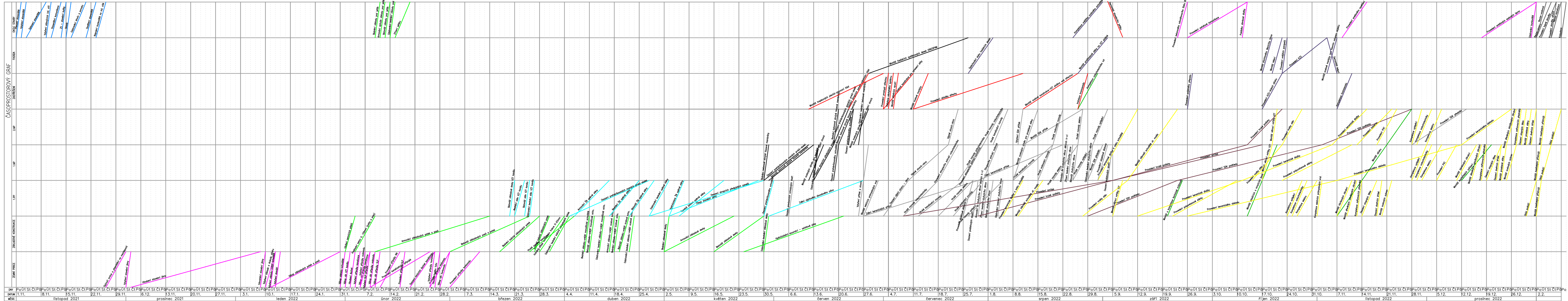
**Stavebně technologický projekt
Surovinová kuchyně – Mladá Boleslav**

4.1 Časoprostorový graf

TOMÁŠ VAGNER

2021

Vedoucí bakalářské práce: Ing. Václav Pospíchal, Ph.D.



- TE-0 PŘÍPRAVNÉ PRÁCE
- TE-0 ZEMNÍ PRÁCE
- TE-01 ZÁKLADY
- TE-02 HRUBÁ SPODNÍ STAVBA
- TE-03 HRUBÁ VRCHNÍ STAVBA
- TE-04 ZASTŘEŠENÍ
- TE-05 HRUBÉ VNITŘNÍ PRÁCE
- TE-06 ÚPRAVY PŮVRCHU
- TE-07 TECHNOLOGICKÁ ZAŘÍZENÍ
- TE-08 VNITŘNÍ DOKONČOVACÍ PRÁCE
- TE-09a DOKONČOVACÍ PRÁCE-VNĚJŠÍ PLÁŠŤ
- TE-09b VNĚJŠÍ ÚPRAVY
- TE-10 PŘEMÁKA STAVBY

**ČESKÉ VYSOKÉ UČENÍ TECHNICKÉ
V PRAZE**

FAKULTA STAVEBNÍ

KATEDRA TECHNOLOGIE STAVEB



BAKALÁŘSKÁ PRÁCE

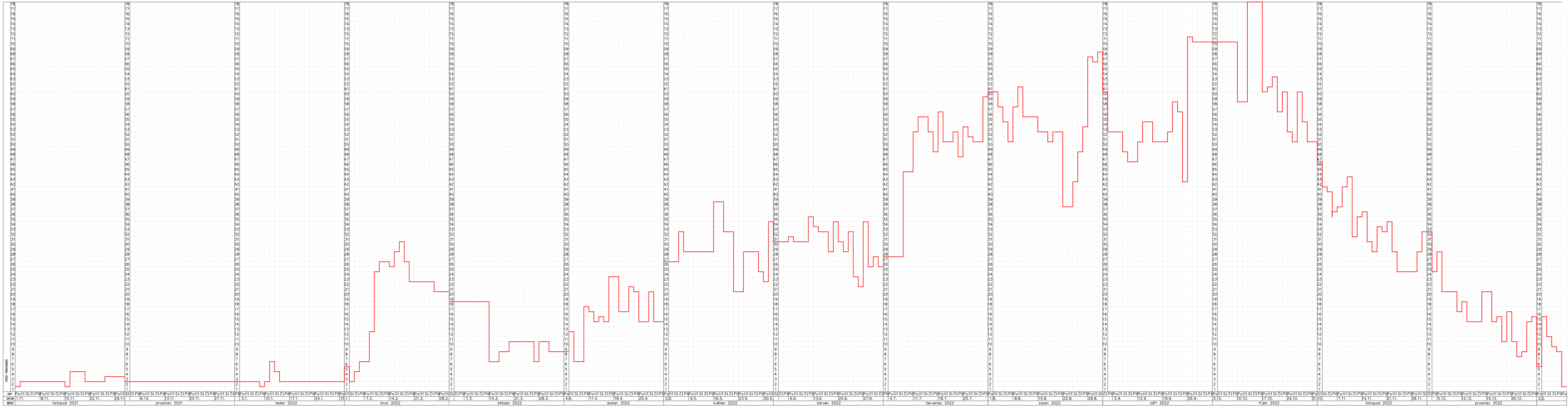
**Stavebně technologický projekt
Surovinová kuchyně – Mladá Boleslav**

4.2 Graf nasazení pracovníků

TOMÁŠ VAGNER

2021

Vedoucí bakalářské práce: Ing. Václav Pospíchal, Ph.D.



datum	1.11.	8.11.	15.11.	22.11.	29.11.	6.12.	13.11.	20.11.	27.11.	3.12.	10.12.	17.12.	24.12.	31.12.	7.1.2022	14.1.2022	21.1.2022	28.1.2022	4.2.2022	11.2.2022	18.2.2022	25.2.2022	3.3.2022	10.3.2022	17.3.2022	24.3.2022	31.3.2022	7.4.2022	14.4.2022	21.4.2022	28.4.2022	5.5.2022	12.5.2022	19.5.2022	26.5.2022	2.6.2022	9.6.2022	16.6.2022	23.6.2022	30.6.2022	7.7.2022	14.7.2022	21.7.2022	28.7.2022	4.8.2022	11.8.2022	18.8.2022	25.8.2022	1.9.2022	8.9.2022	15.9.2022	22.9.2022	29.9.2022	6.10.2022	13.10.2022	20.10.2022	27.10.2022	3.11.2022	10.11.2022	17.11.2022	24.11.2022	1.12.2022	8.12.2022	15.12.2022	22.12.2022
MESE	listopad 2021				prosinec 2021				leden 2022				únor 2022				březen 2022				duben 2022				květen 2022				červen 2022				červenec 2022				srpen 2022				září 2022				říjen 2022				listopad 2022				prosinec 2022												

**ČESKÉ VYSOKÉ UČENÍ TECHNICKÉ
V PRAZE**

FAKULTA STAVEBNÍ

KATEDRA TECHNOLOGIE STAVEB



BAKALÁŘSKÁ PRÁCE

**Stavebně technologický projekt
Surovinová kuchyně – Mladá Boleslav**

4.3 Graf nasazení strojů

TOMÁŠ VAGNER

2021

Vedoucí bakalářské práce: Ing. Václav Pospíchal, Ph.D.

**ČESKÉ VYSOKÉ UČENÍ TECHNICKÉ
V PRAZE**

FAKULTA STAVEBNÍ

KATEDRA TECHNOLOGIE STAVEB



BAKALÁŘSKÁ PRÁCE

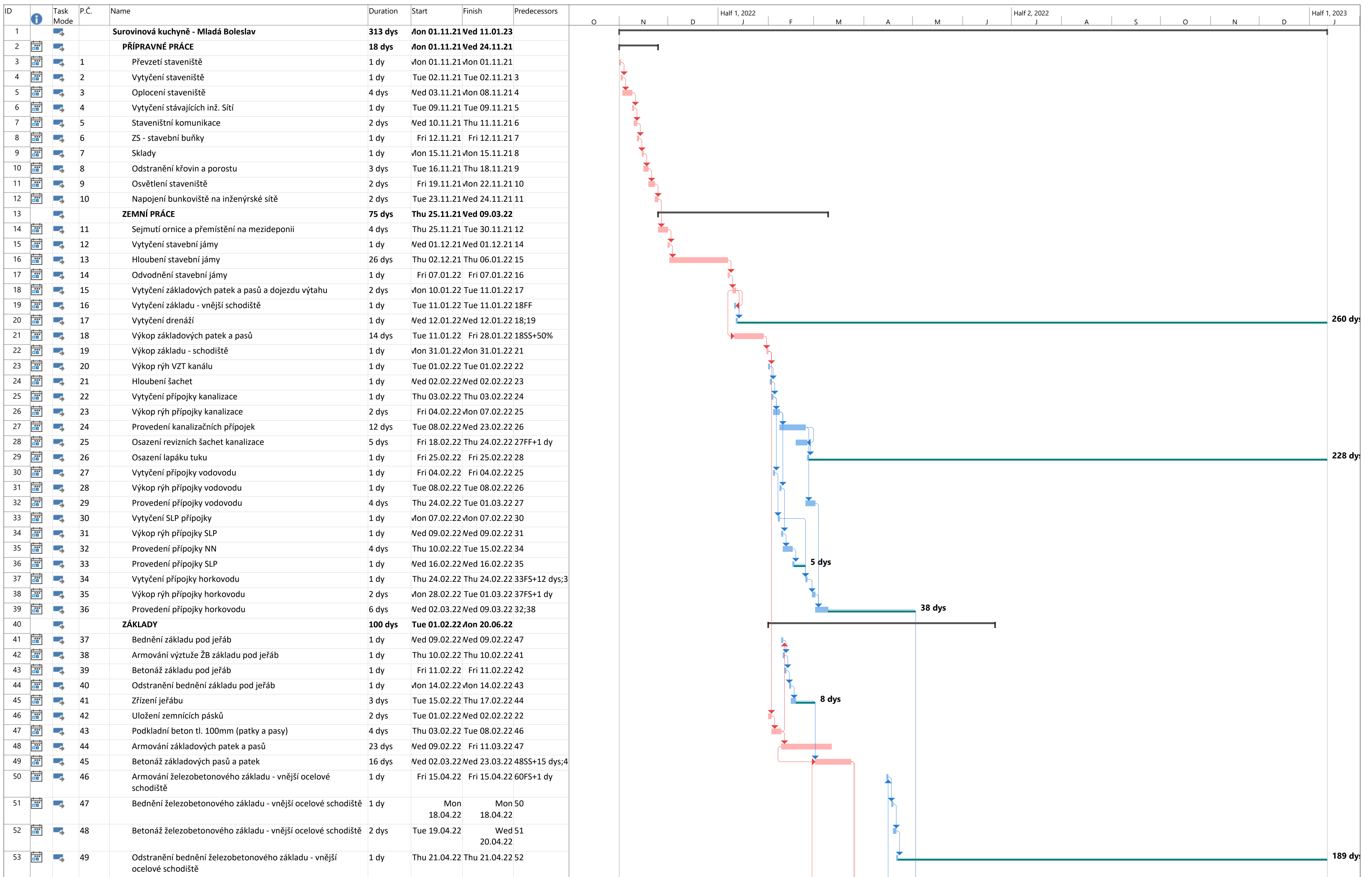
**Stavebně technologický projekt
Surovinová kuchyně – Mladá Boleslav**

4.4 Harmonogram

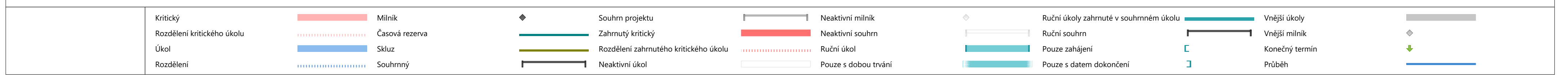
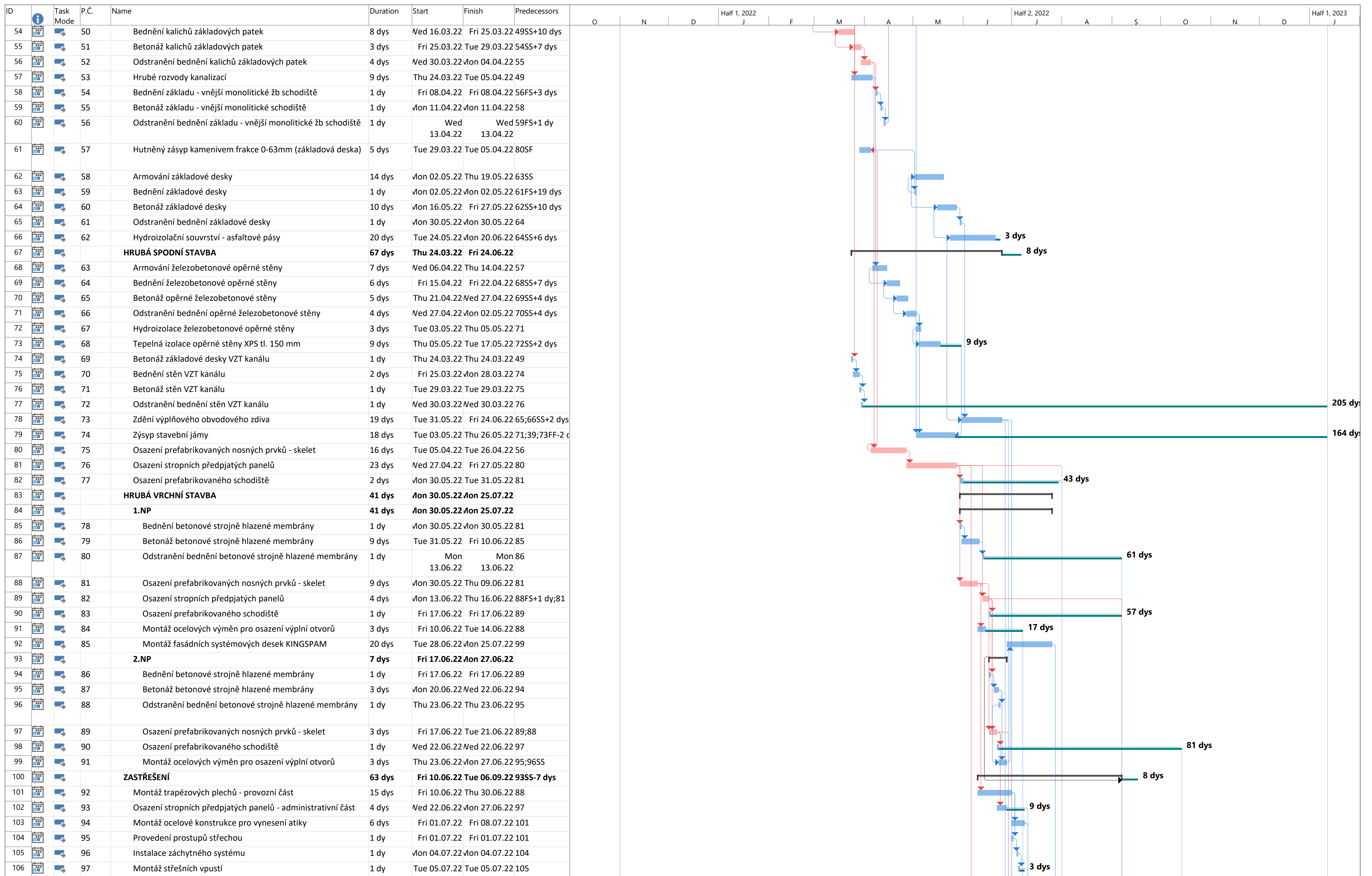
TOMÁŠ VAGNER

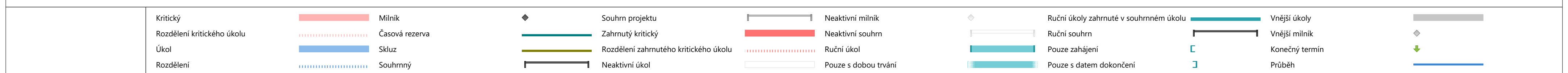
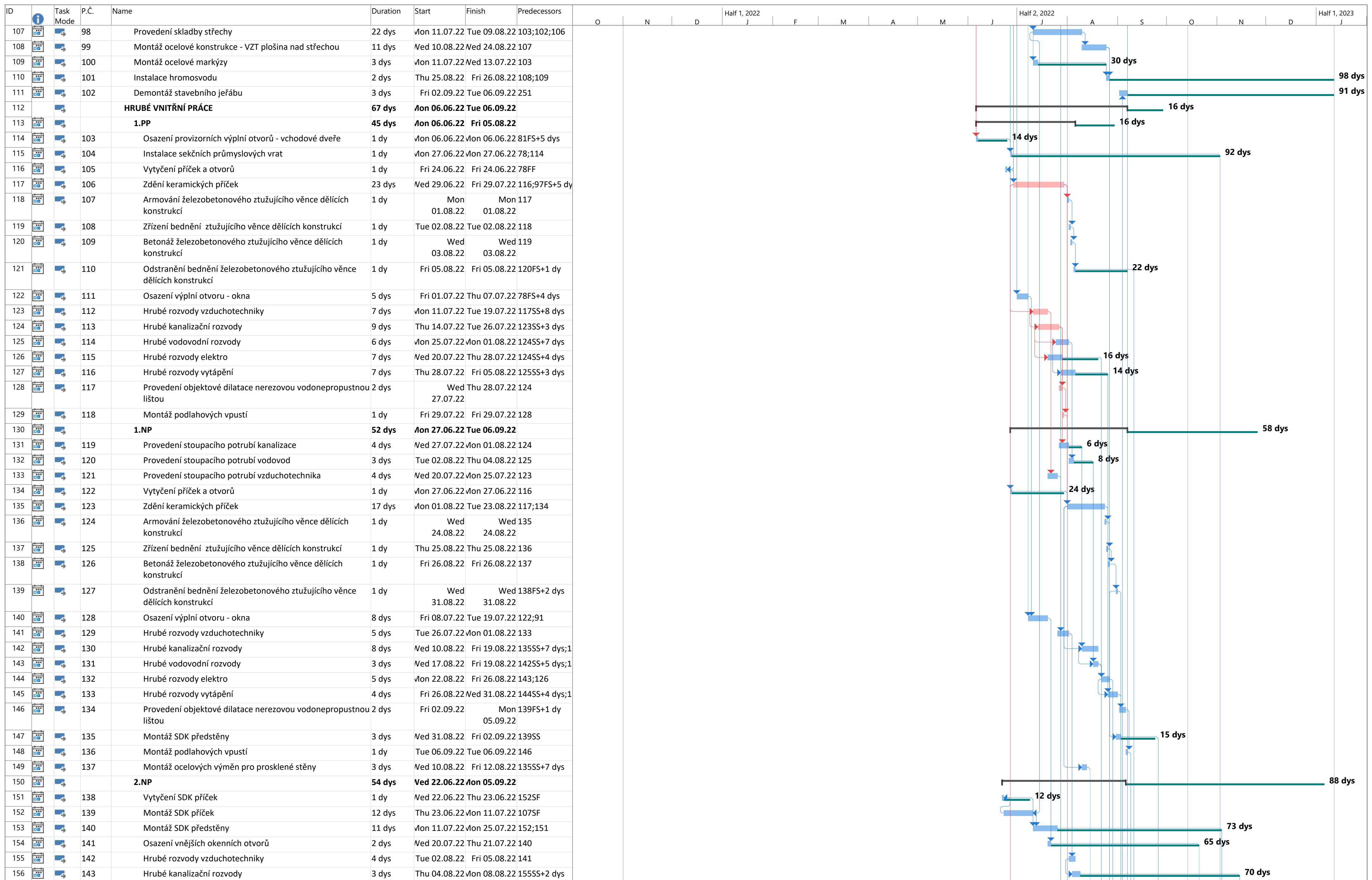
2021

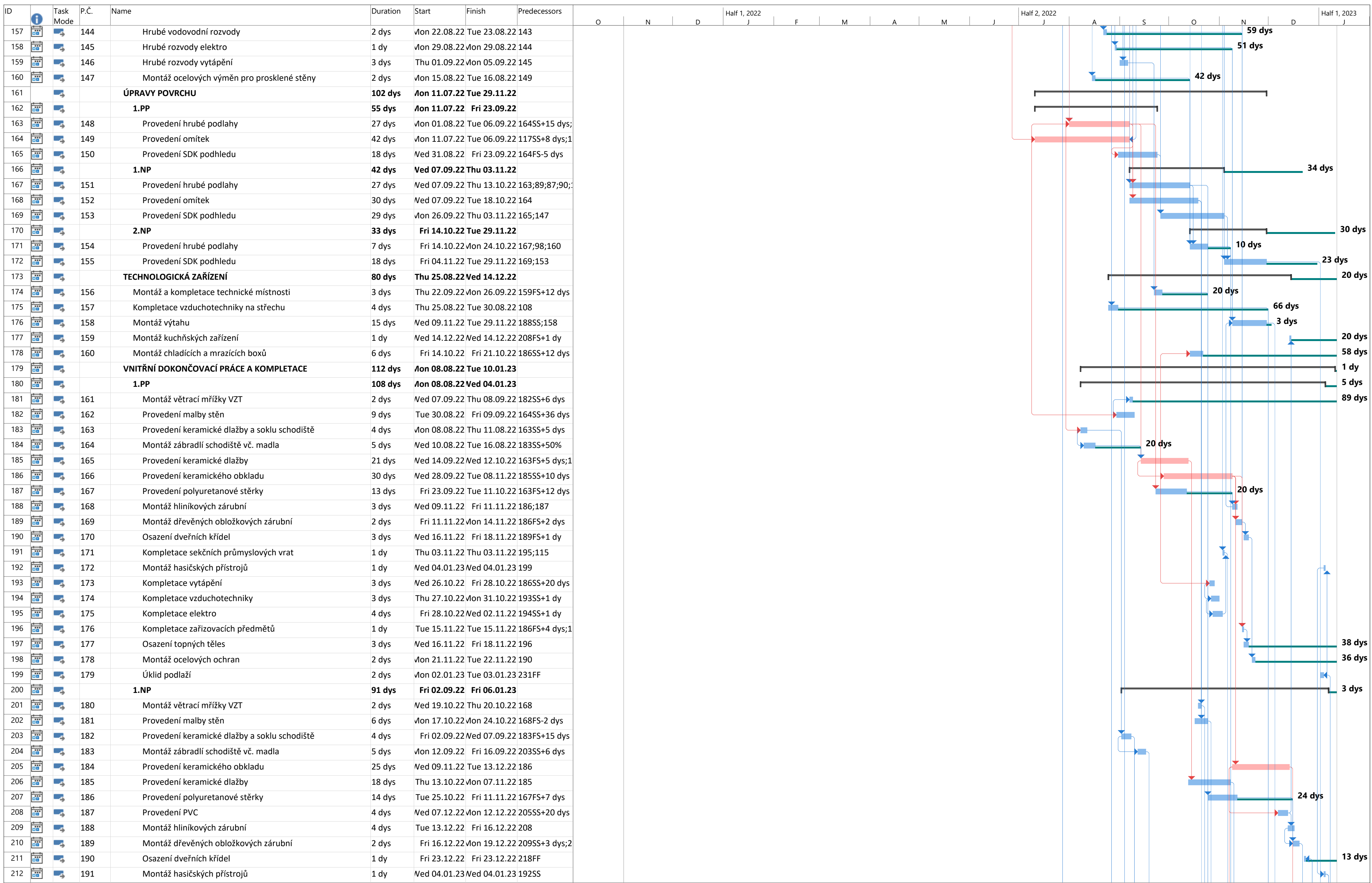
Vedoucí bakalářské práce: Ing. Václav Pospíchal, Ph.D.



Kritický		Milník		Souhrn projektu		Neaktivní milník		Ruční úkoly zahrnuté v souhrnném úkolu		Vnější úkoly	
Rozdělení kritického úkolu		Časová rezerva		Zahrnutý kritický		Neaktivní souhrn		Ruční souhrn		Vnější milník	
Úkol		Skluz		Rozdělení zahrnutého kritického úkolu		Ruční úkol		Pouze zahájení		Konečný termin	
Rozdělení		Souhrnný		Neaktivní úkol		Pouze s dobou trvání		Pouze s datem dokončení		Průběh	







Kritický		Milník		Souhrn projektu		Neaktivní milník		Ruční úkoly zahrnuté v souhrnném úkolu		Vnější úkoly	
Rozdělení kritického úkolu		Časová rezerva		Zahrnutý kritický		Neaktivní souhrn		Ruční souhrn		Vnější milník	
Úkol		Skluz		Rozdělení zahrnutého kritického úkolu		Ruční úkol		Pouze zahájení		Konečný termin	
Rozdělení		Souhrnný		Neaktivní úkol		Pouze s dobou trvání		Pouze s datem dokončení		Průběh	

