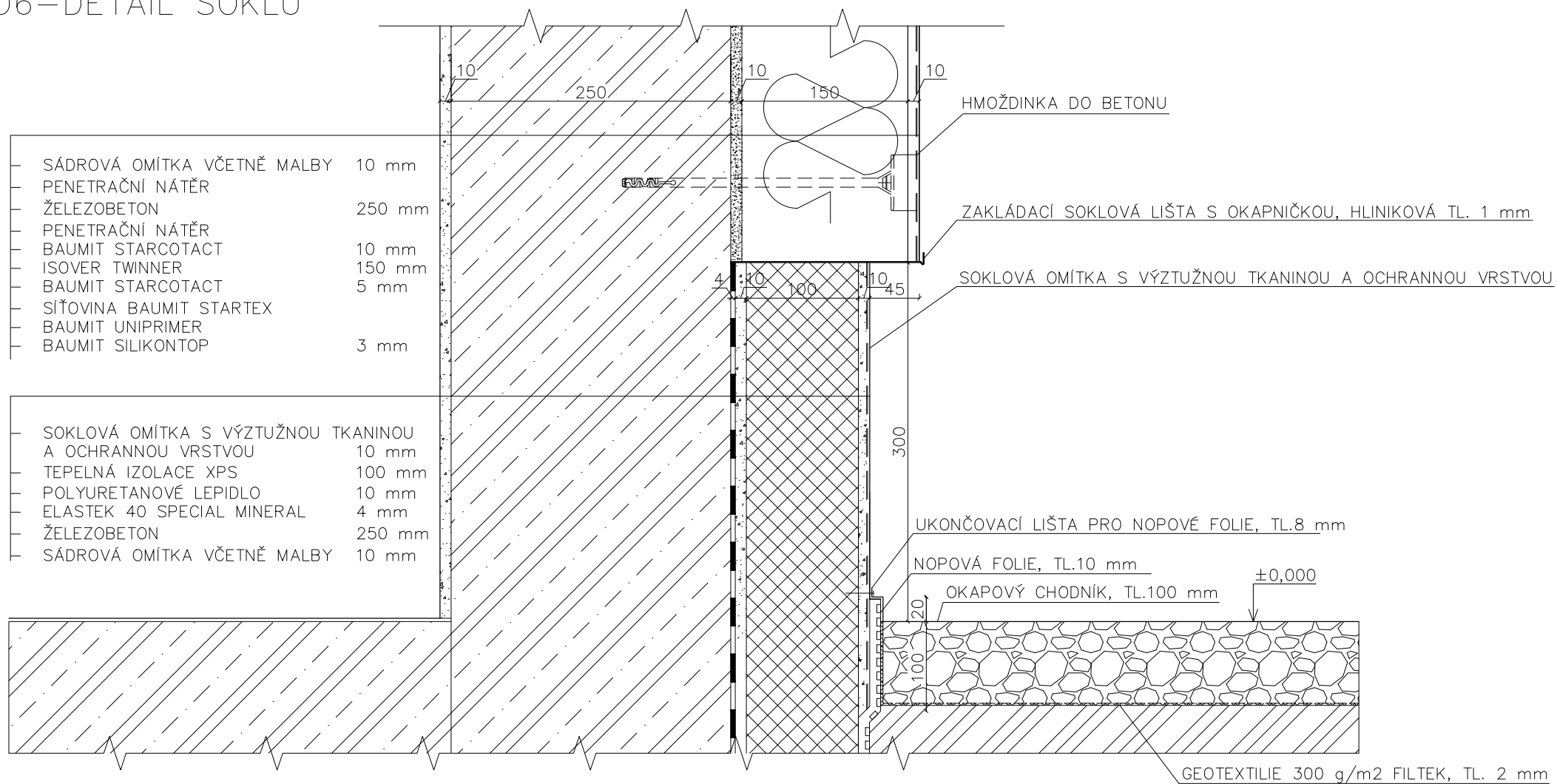


# D6-DETAIL SOKLU




SÁDROVÁ OMÍTKA VČETNĚ MALBY	10 mm
PENETRAČNÍ NÁTĚR	
ŽELEZOBETON	250 mm
PENETRAČNÍ NÁTĚR	
BAUMIT STARCOTACT	10 mm
ISOVER TWINNER	150 mm
BAUMIT STARCOTACT	5 mm
SÍŤOVINA BAUMIT STARTEX	
BAUMIT UNIPRIMER	
BAUMIT SILIKONTOP	3 mm
SOKLOVÁ OMÍTKA S VÝZTUŽNOU TKANINOU A OCHRANNOU VRSTVOU	10 mm
TEPELNÁ IZOLACE XPS	100 mm
POLYURETANOVÉ LEPIDLO	10 mm
ELASTEK 40 SPECIAL MINERAL	4 mm
ŽELEZOBETON	250 mm
SÁDROVÁ OMÍTKA VČETNĚ MALBY	10 mm

LEGENDA MATERIÁLU:

 ŽELEZOBETON

 TEPELNÁ IZOLACE ISOVER TWINNER TL. 150 mm

Jméno studenta	Vedoucí bakalářské práce:	Školní rok	Fakulta stavební		
Li Alisa	Ing. Jiří Nováček, Ph.D.	2020/2021	ČVUT 		
Předmět	124BAPC – Bakalářská práce			Datum	03.2021
Název projektu	Projekt bytového domu v Berouně se zaměřením na stavební fyziku			Měřítko	1:5
Výkres	D.1.1.19.b D1-Detail soklu			Formát	A4