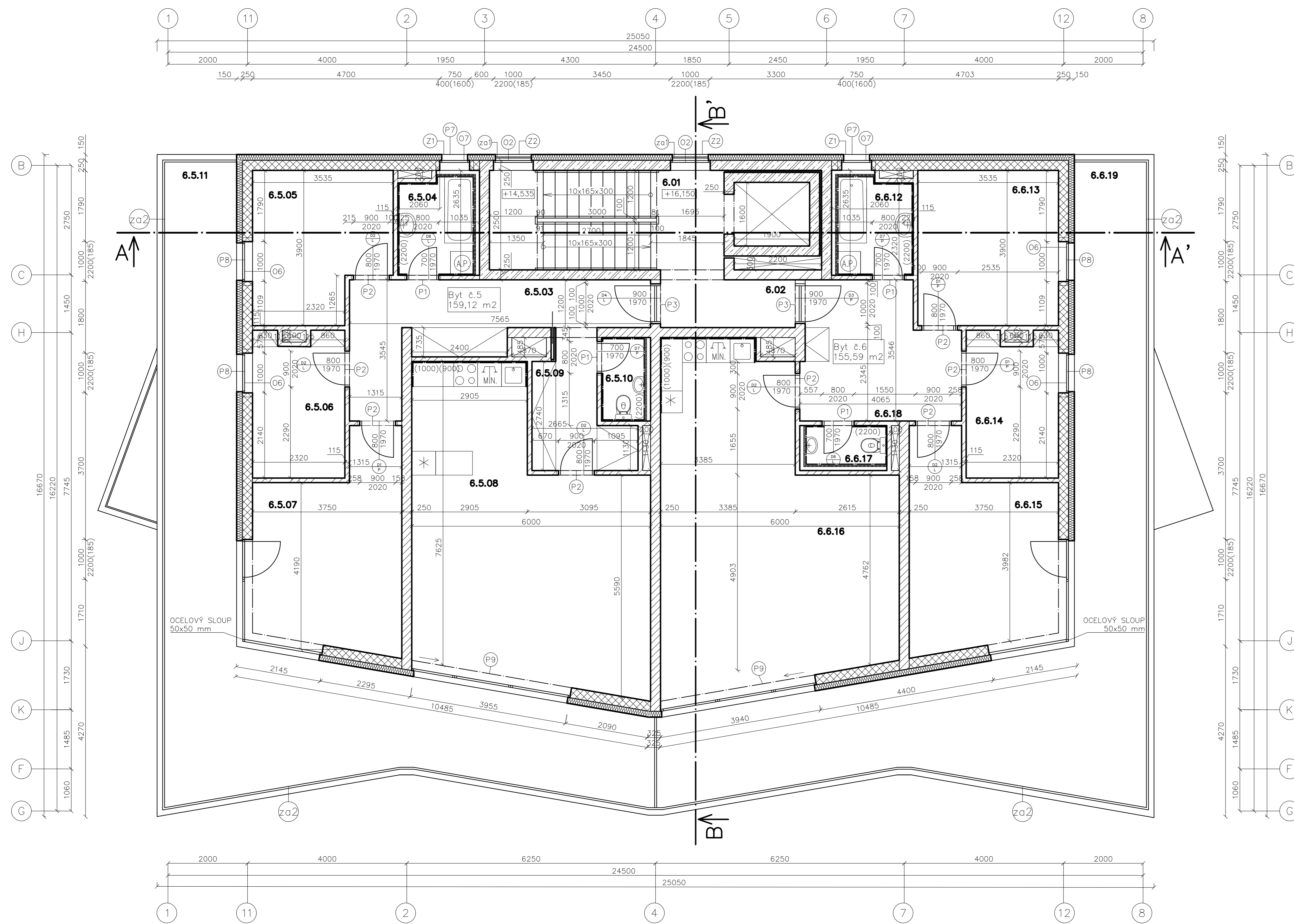


PŮDORYS 6. NP



LEGENDA MATERIÁLŮ:

- ŽELEZOBETON
- ISOVER TWINNER TL.150 mm
- HELUZ AKU 11,5 TL.115 mm
- YTONG P2-500 TL.250 mm
- HELUZ AKU 25 TL.250 mm
- SDK PŘÍČKA, TL.30 mm
- HELUZ UNI 25 TL.250 mm

POZNÁMKY:

- (P1) PŘEKLAD HELUZ 11,5-100, 1000 mm
- (P2) PŘEKLAD HELUZ 11,5-125, 1250 mm
- (P3) 3xPŘEKLAD HELUZ 23,8b-125, 1250 mm
- (P7) PŘEKLAD YTONG NOP250-1250, 1250 mm
- (P8) PŘEKLAD YTONG NOP250-1500, 1500 mm
- (P9) ŽB PŘEKLAD, 4500 mm
- (zo1) KOVOVÉ ZÁBRADLÍ PRO FARNCOUZSKÉ OKNO, VÝŠKY 900 mm
- (zo2) SKLENĚNÉ ZÁBRADLÍ PRO FARNCOUZSKÉ OKNO, VÝŠKY 900 mm

- KOTY VŠECH KONSTRUKCÍ JSOU UVAŽOVÁNY BEZ OMÍTEK
- Z POŽARNĚ BEZPEČNOSTNÍCH DŮVODŮ JE NUTNO NA VŠECHNY NOSNÉ STĚNY PROVÉST OBOUSTRANNÉ OMÍTKY
- PODKLADNÍ VRSTVA DLAŽBY V KOUPELNĚ BUDE OPATŘENA HYDROIZOLAČNÍ STĚRKOVOU HMOTOU SIKALASTIC-220 W, VYTAŽENÍ NA STĚNY DO VÝŠKY CCA 250 mm
- VÝŠKY KERAMICKÝCH OBKLADŮ NA KUCHYŇSKÉ LINKY, V KOUPELNÁCH A WC UKÁZANÉ VE VÝKRESE
- POLOHY JEDNOTLIVÝCH VÝVODŮ INSTALAČNÍCH VEDENÍ PRO PŘIPOJENÍ ZABUDOVANÝCH SPOTŘEBIČŮ A ZAŘÍZOVACÍCH PŘEDMĚTŮ BUDOU UPŘESNĚNY PO KONZULTACI S INVESTOREM V PRŮBĚHU STAVBY DLE KONKRÉTNÍCH TYPŮ TĚCHTO PRVKŮ, JINAK PLATÍ POLOHY HLAVNÍCH TRAS INSTALACÍ PODLE JEDNOTLIVÝCH PROFESÍ A ČÁSTÍ PROJEKTOVÉ DOKUMENTACE. S TÍM SOUVISÍ I POŽADAVKY NA STAVEBNÍ PŘÍPRAVENOST PRO ZABUDOVÁNÍ ZAŘÍZOVACÍCH PŘEDMĚTŮ

Výkaz místností 6NP								
Komentáře	Číslo	Název	S.V. [m]	Plocha [m2]	Podlaha	Stěny	Strop	Pozn.
Společenské prostory	6.01	Komunikační prostor	2,885	14,74	Keramická dlažba	Sádrová omítka	Sádrová omítka	
Společenské prostory	6.02	Chodba	2,885	4,06	Keramická dlažba	Sádrová omítka	Sádrová omítka	
Byt č.5	6.5.03	Chodba	2,885	12,16	Keramická dlažba	Sádrová omítka	Sádrová omítka	
Byt č.5	6.5.04	Koupelna	2,885	4,64	Keramická dlažba	Keramický obklad	Cementová omítka	
Byt č.5	6.5.05	Ložnice	2,885	12,25	Dřevěné vlasy	Sádrová omítka	Sádrová omítka	
Byt č.5	6.5.06	Ložnice	2,885	8,62	Dřevěné vlasy	Sádrová omítka	Sádrová omítka	
Byt č.5	6.5.07	Obyvací pokoj	2,885	17,25	Dřevěné vlasy	Sádrová omítka	Sádrová omítka	
Byt č.5	6.5.08	Obyvací pokoj+KK	2,885	39,3	Dřevěné vlasy	Sádrová omítka	Sádrová omítka	
Byt č.5	6.5.09	Chodba	2,885	6,5	Keramická dlažba	Sádrová omítka	Sádrová omítka	
Byt č.5	6.5.10	WC	2,885	2,31	Keramická dlažba	Keramický obklad	Cementová omítka	
Byt č.5	6.5.11	Terasa	2,885	56,09	Terasová prkna	-	-	
Byt č.6	6.6.12	Koupelna	2,885	4,64	Keramická dlažba	Keramický obklad	Cementová omítka	
Byt č.6	6.6.13	Ložnice	2,885	12,25	Dřevěné vlasy	Sádrová omítka	Sádrová omítka	
Byt č.6	6.6.14	Ložnice	2,885	8,62	Dřevěné vlasy	Sádrová omítka	Sádrová omítka	
Byt č.6	6.6.15	Obyvací pokoj	2,885	17,25	Dřevěné vlasy	Sádrová omítka	Sádrová omítka	
Byt č.6	6.6.16	Obyvací pokoj+KK	2,885	41,83	Dřevěné vlasy	Sádrová omítka	Sádrová omítka	
Byt č.6	6.6.17	WC	2,885	2,31	Keramická dlažba	Keramický obklad	Cementová omítka	
Byt č.6	6.6.18	Chodba	2,885	12,6	Keramická dlažba	Sádrová omítka	Sádrová omítka	
Byt č.6	6.6.19	Terasa	2,885	56,09	Terasová prkna	-	-	

±0,000 = 222,000 m n.m. BpV

Jméno studenta	Vedoucí bakalářské práce:	Školní rok	Fakulta stavební ČVUT
Li Alisa	Ing. Jiří Nováček, Ph.D.	2020/2021	
Předmět	124BAPC – Bakalářská práce		Datum
Projekt bytového domu v Berouně se zaměřením na stavební fyziku			03.2021
Výkres	D.1.1.06.b Půdorys 6.NP		Měřítko
			1:50
			Formát
			A0