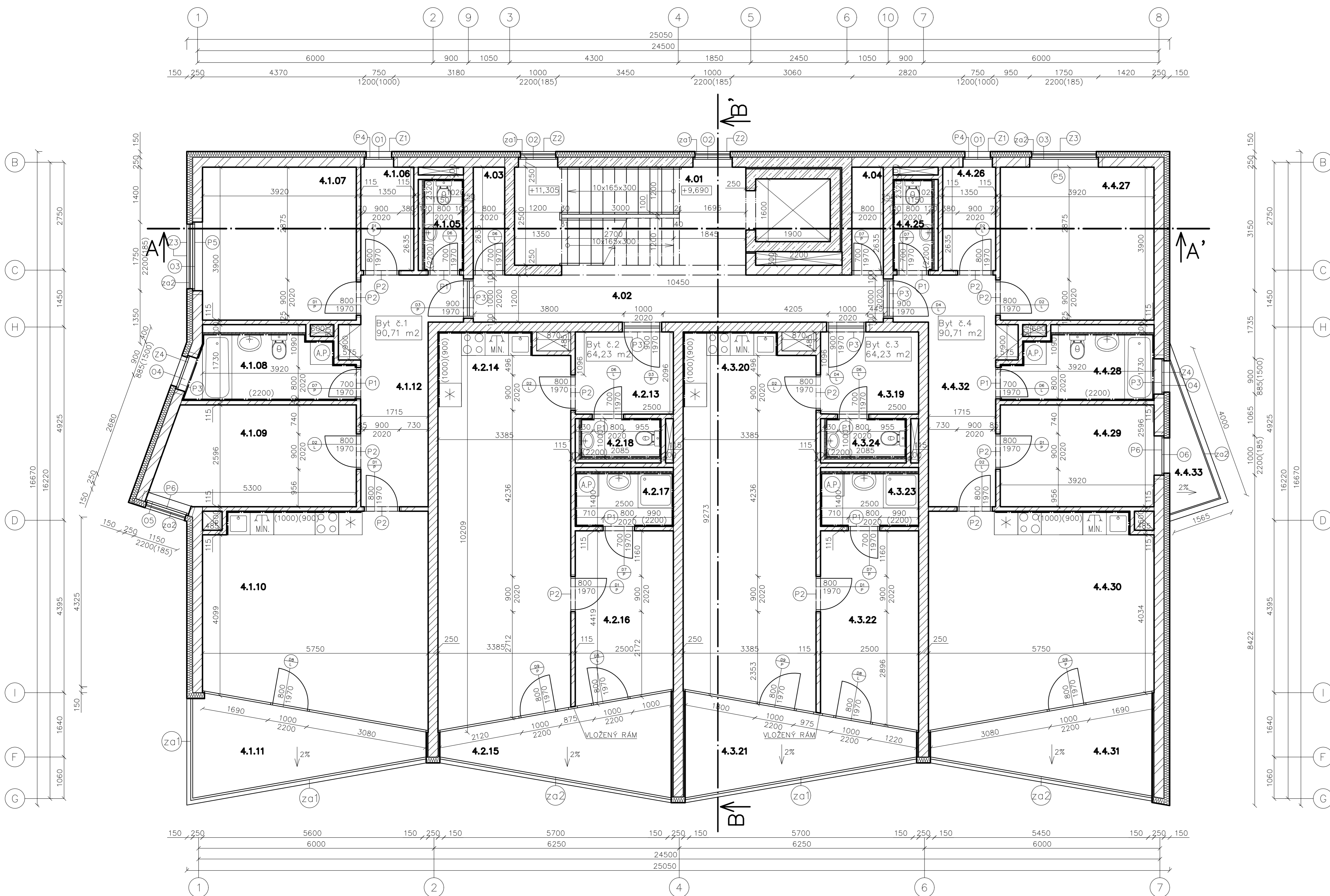


PŮDORYS 4. NP

Výkaz místností 4NP



Komentáře	Číslo	Název	S.V. [m]	Plocha [m2]	Podlaha	Stěny	Pozn.
Společenské prostory	4.01	Komunikační prostor	2,885	14,74	Keramická dlažba	Sádrová omítka	Sádrová omítka
Společenské prostory	4.02	Chodba	2,885	12,56	Keramická dlažba	Sádrová omítka	Sádrová omítka
Společenské prostory	4.03	Sklepní koje 15	2,885	2,1	Keramická dlažba	Sádrová omítka	Sádrová omítka
Sklepní koje	4.04	Sklepní koje 16	2,885	2,1	Keramická dlažba	Sádrová omítka	Sádrová omítka
Byt č. 1	4.1.05	WC	2,885	2,36	Keramická dlažba	Keramický obklad	Cementová omítka
Byt č. 1	4.1.06	Sklad	2,885	3,56	Keramická dlažba	Sádrová omítka	Sádrová omítka
Byt č. 1	4.1.07	Ložnice	2,885	15,29	Dřevěné vlysy	Sádrová omítka	Sádrová omítka
Byt č. 1	4.1.08	Koupelna+WC	2,885	6,46	Keramická dlažba	Keramický obklad	Cementová omítka
Byt č. 1	4.1.09	Pokoj	2,885	12,63	Dřevěné vlysy	Sádrová omítka	Sádrová omítka
Byt č. 1	4.1.10	Obývací pokoj+KK	2,885	29,13	Dřevěné vlysy	Sádrová omítka	Sádrová omítka
Byt č. 1	4.1.11	Balkón	2,885	10,07	Terasová prkna	-	-
Byt č. 1	4.1.12	Chodba	2,885	11,21	Keramická dlažba	Sádrová omítka	Sádrová omítka
Byt č. 2	4.2.13	Chodba	2,885	5,24	Keramická dlažba	Sádrová omítka	Sádrová omítka
Byt č. 2	4.2.14	Obývací pokoj+KK	2,885	32,95	Dřevěné vlysy	Sádrová omítka	Sádrová omítka
Byt č. 2	4.2.15	Balkón	2,885	9,8	Terasová prkna	-	-
Byt č. 2	4.2.16	Ložnice	2,885	10,75	Dřevěné vlysy	Sádrová omítka	Sádrová omítka
Byt č. 2	4.2.17	Koupelna	2,885	3,43	Keramická dlažba	Keramický obklad	Cementová omítka
Byt č. 2	4.2.18	WC	2,885	2,06	Keramická dlažba	Keramický obklad	Cementová omítka
Byt č. 3	4.3.19	Chodba	2,885	5,24	Keramická dlažba	Sádrová omítka	Sádrová omítka
Byt č. 3	4.3.20	Obývací pokoj+KK	2,885	32,95	Dřevěné vlysy	Sádrová omítka	Sádrová omítka
Byt č. 3	4.3.21	Balkón	2,885	9,8	Terasová prkna	-	-
Byt č. 3	4.3.22	Ložnice	2,885	10,75	Dřevěné vlysy	Sádrová omítka	Sádrová omítka
Byt č. 3	4.3.23	Koupelna	2,885	3,43	Keramická dlažba	Keramický obklad	Cementová omítka
Byt č. 3	4.3.24	WC	2,885	2,06	Keramická dlažba	Keramický obklad	Cementová omítka
Byt č. 4	4.4.25	WC	2,885	2,36	Keramická dlažba	Keramický obklad	Cementová omítka
Byt č. 4	4.4.26	Sklad	2,885	3,56	Keramická dlažba	Sádrová omítka	Sádrová omítka
Byt č. 4	4.4.27	Ložnice	2,885	15,29	Keramická dlažba	Sádrová omítka	Sádrová omítka
Byt č. 4	4.4.28	Koupelna+WC	2,885	6,46	Keramická dlažba	Keramický obklad	Cementová omítka
Byt č. 4	4.4.29	Pokoj	2,885	10,18	Keramická dlažba	Sádrová omítka	Sádrová omítka
Byt č. 4	4.4.30	Obývací pokoj+KK	2,885	29,13	Dřevěné vlysy	Sádrová omítka	Sádrová omítka
Byt č. 4	4.4.31	Balkón	2,885	10,07	Terasová prkna	-	-
Byt č. 4	4.4.32	Chodba	2,885	11,21	Keramická dlažba	Sádrová omítka	Sádrová omítka
Byt č. 4	4.4.33	Balkón	2,885	2,45	Terasová prkna	-	-

LEGENDA MATERIÁLŮ:

- ŽELEZOBETON
- ISOVER TWINNER TL.150 mm
- HELUZ AKU 11,5 TL.115 mm
- HELUZ UNI 25 TL.250 mm
- HELUZ AKU 25 TL.250 mm
- SDK PŘÍČKA, TL.30 mm

POZNÁMKY:

- (P1) PŘEKLAD HELUZ 11,5–100, 1000 mm
- (P2) PŘEKLAD HELUZ 11,5–125, 1250 mm
- (P3) 3xPŘEKLAD HELUZ 23,8b–125, 1250 mm
- (P4) 3xPŘEKLAD HELUZ 23,8b–100, 1000 mm
- (P5) 3xPŘEKLAD HELUZ 23,8b–200, 2000 mm
- (P6) 3xPŘEKLAD HELUZ 23,8b–150, 1500 mm
- (Z01) KOVOVÉ ZÁBRADLÍ PRO FARNCOUZSKÉ OKNO, VÝŠKY 900 mm
- (Z02) SKLENĚNÉ ZÁBRADLÍ PRO FARNCOUZSKÉ OKNO, VÝŠKY 900 mm

– KOTY VŠECH KONSTRUKCÍ JSOU UVAŽOVÁNY BEZ OMI TEK

– Z POŽARNĚ BEZPEČNOSTNÍCH DŮVODŮ JE NUTNO NA VŠECHNY NOSNÉ STĚNY PROVĚST OBOUSTRANNÉ OMI TKY

– PODKLADNÍ VRSTVA DLAŽBY V KOUPELNĚ BUDE OPATŘENA HYDROIZOLAČNÍ STĚRKOVOU HMOTOU SIKALASTIC–220 W, VYTAŽENÍ NA STĚNY DO VÝŠKY CCA 250 mm

– VÝŠKY KERAMICKÝCH OBKLADŮ U KUCHYŇSKÉ LINKY, V KOUPELNÁCH A WC UKÁZANÉ VE VÝKRESE

– POLOHY JEDNOTLIVÝCH VÝVODŮ INSTALAČNÍCH VEDENÍ PRO PŘIPOJENÍ ZABUDOVANÝCH SPOTŘEBIČŮ A ZAŘÍZOVACÍCH PŘEDMĚTŮ BUDOU UPŘESNĚNY PO KONZULTACI S INVESTOREM V PRŮBĚHU STAVBY DLE KONKRÉTNÍCH TYPŮ TĚCHTO PRVKŮ, JINAK PLATÍ POLOHY HLAVNÍCH TRAS INSTALACÍ PODLE JEDNOTLIVÝCH PROFESÍ A ČÁSTÍ PROJEKTOVÉ DOKUMENTACE. S TÍM SOUVISÍ I POŽADAVKY NA STAVEBNÍ PŘÍPRAVENOST PRO ZABUDOVÁNÍ ZAŘÍZOVACÍCH PŘEDMĚTŮ

±0,000 = 222,000 m n.m. BpV

Jméno studenta	Vedoucí bakalářské práce:	Školní rok	Fakulta stavební
Li Alisa	Ing. Jiří Nováček, Ph.D.	2020/2021	ČVUT
Předmět	124BAPC – Bakalářská práce		Datum
Název projektu			03.2021
Projekt bytového domu v Berouně se zaměřením na stavební fyziku			Měřítko
Výkres			1:50
D.1.1.04.b Půdorys 4.NP			Formát
			A0