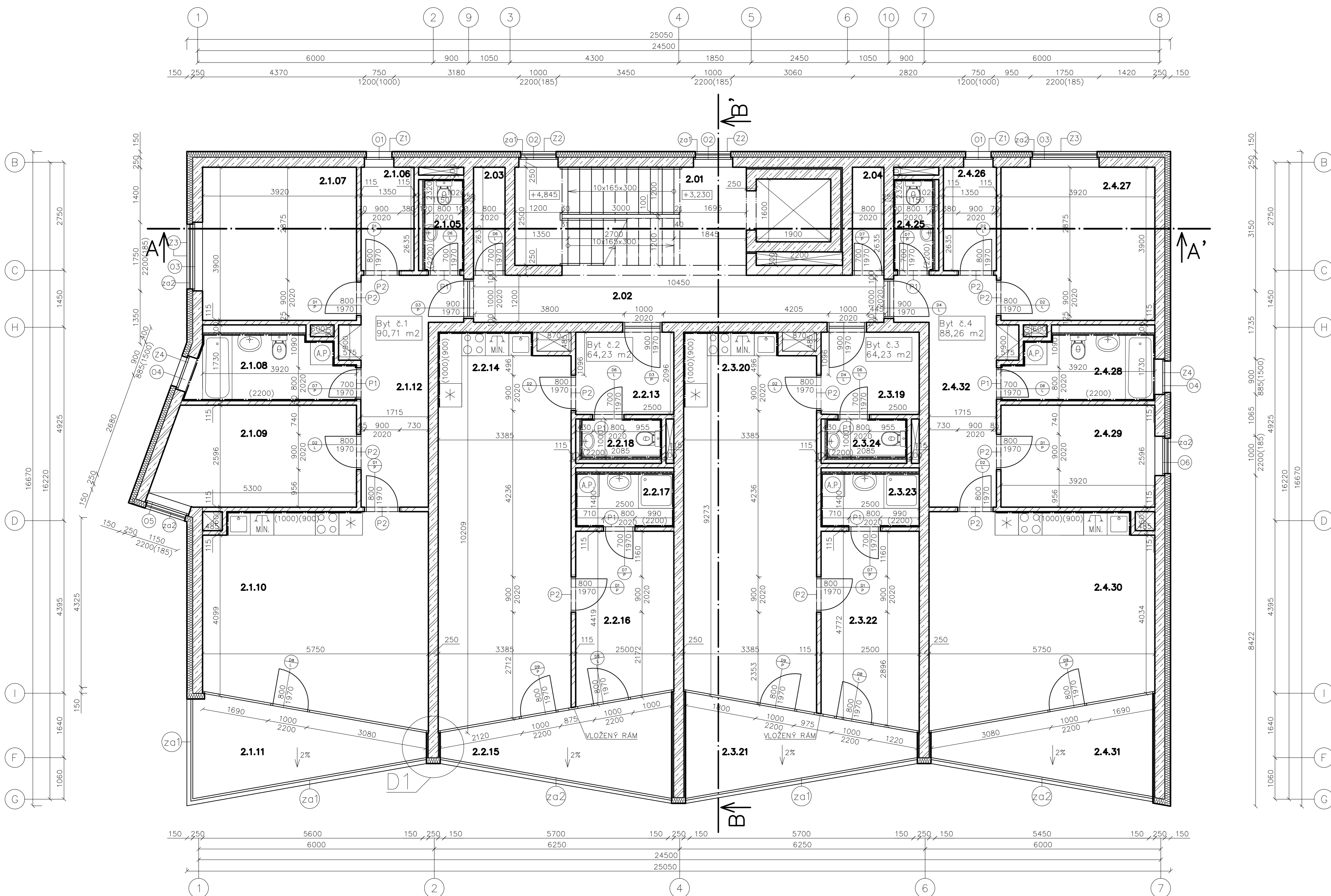


PŮDORYS 2. NP



LEGENDA MATERIÁLŮ:

- ŽELEZOBETON
- ISOVER TWINNER TL.150 mm
- HELUZ AKU 11,5 TL.115 mm
- SDK PŘÍČKA, TL.30 mm
- HELUZ UNI 25 TL.250 mm

POZNÁMKY:

- PŘEKLAD HELUZ 11,5–100, 1000 mm
- PŘEKLAD HELUZ 11,5–125, 1250 mm
- KOVOVÉ ZÁBRADLÍ PRO FARNCOUZSKÉ OKNO, VÝŠKY 900 mm
- SKLENĚNÉ ZÁBRADLÍ PRO FARNCOUZSKÉ OKNO, VÝŠKY 900 mm

– KOTY VŠECH KONSTRUKCÍ JSOU UVAŽOVÁNY BEZ OMIČEK

– Z POŽARNĚ BEZPEČNOSTNÍCH DŮVODŮ JE NUTNO NA VŠECHNY NOSNÉ STĚNY PROVÉST OBOUSTRANNÉ OMIČKY

– PODKLADNÍ VRSTVA DLAŽBY V KOUPELNĚ BUDE OPATŘENA HYDROIZOLAČNÍ STĚRKOVOU HMOTOU SIKALASTIC–220 W, VYTAŽENÍ NA STĚNY DO VÝŠKY CCA 250 mm

– VÝŠKY KERAMICKÝCH OBKLADŮ U KUCHYŇSKÉ LINKY, V KOUPELNÁCH A WC UKÁZANÉ VE VÝKRESE

– POLOHY JEDNOTLIVÝCH VÝVODŮ INSTALAČNÍCH VEDENÍ PRO PŘIPOJENÍ ZABUDOVANÝCH SPOTŘEBIČŮ A ZAŘÍZOVACÍCH PŘEDMĚTŮ BUDOU UPŘESNĚNY PO KONZULTACI S INVESTOŘEM V PRŮBĚHU STAVBY DLE KONKRÉTNÍCH TYPŮ TĚCHTO PRVKŮ, JINAK PLATÍ POLOHY HLAVNÍCH TRAS INSTALACÍ PODLE JEDNOTLIVÝCH PROFESÍ A ČÁSTI PROJEKTOVÉ DOKUMENTACE. S TÍM SOUVISÍ I POŽADAVKY NA STAVEBNÍ PŘÍPRAVENOST PRO ZABUDOVANÍ ZAŘÍZOVACÍCH PŘEDMĚTŮ

Výkaz místností 2NP

Komentáře	Číslo	Název	S.V. [m]	Plocha [m2]	Podlaha	Stěny	Strop	Pozn.
Společenské prostory	2.01	Komunikační prostor	2,885	14,74	Keramická dlažba	Sádrová omítka	Sádrová omítka	
Společenské prostory	2.02	Chodba	2,885	12,56	Keramická dlažba	Sádrová omítka	Sádrová omítka	
Společenské prostory	2.03	Sklepní koje 11	2,885	2,1	Keramická dlažba	Sádrová omítka	Sádrová omítka	
Sklepní koje	2.04	Sklepní koje 12	2,885	2,1	Keramická dlažba	Sádrová omítka	Sádrová omítka	
Byt č. 1	2.1.05	WC	2,885	2,36	Keramická dlažba	Keramický obklad	Cementová omítka	
Byt č. 1	2.1.06	Sklad	2,885	3,56	Keramická dlažba	Sádrová omítka	Sádrová omítka	
Byt č. 1	2.1.07	Ložnice	2,885	15,29	Dřevěné vlysy	Sádrová omítka	Sádrová omítka	
Byt č. 1	2.1.08	Koupelna+WC	2,885	6,46	Keramická dlažba	Keramický obklad	Cementová omítka	
Byt č. 1	2.1.09	Pokoj	2,885	12,63	Dřevěné vlysy	Sádrová omítka	Sádrová omítka	
Byt č. 1	2.1.10	Obývací pokoj+KK	2,885	29,13	Dřevěné vlysy	Sádrová omítka	Sádrová omítka	
Byt č. 1	2.1.11	Balkón	2,885	10,07	Terasová prkna	-	-	
Byt č. 1	2.1.12	Chodba	2,885	11,21	Keramická dlažba	Sádrová omítka	Sádrová omítka	
Byt č. 2	2.2.13	Chodba	2,885	5,24	Keramická dlažba	Sádrová omítka	Sádrová omítka	
Byt č. 2	2.2.14	Obývací pokoj+KK	2,885	32,95	Dřevěné vlysy	Sádrová omítka	Sádrová omítka	
Byt č. 2	2.2.15	Balkón	2,885	9,8	Terasová prkna	-	-	
Byt č. 2	2.2.16	Ložnice	2,885	10,75	Dřevěné vlysy	Sádrová omítka	Sádrová omítka	
Byt č. 2	2.2.17	Koupelna	2,885	3,43	Keramická dlažba	Keramický obklad	Cementová omítka	
Byt č. 2	2.2.18	WC	2,885	2,06	Keramická dlažba	Keramický obklad	Cementová omítka	
Byt č. 3	2.3.19	Chodba	2,885	5,24	Keramická dlažba	Sádrová omítka	Sádrová omítka	
Byt č. 3	2.3.20	Obývací pokoj+KK	2,885	32,95	Dřevěné vlysy	Sádrová omítka	Sádrová omítka	
Byt č. 3	2.3.21	Balkón	2,885	9,8	Terasová prkna	-	-	
Byt č. 3	2.3.22	Ložnice	2,885	10,75	Dřevěné vlysy	Sádrová omítka	Sádrová omítka	
Byt č. 3	2.3.23	Koupelna	2,885	3,43	Keramická dlažba	Keramický obklad	Cementová omítka	
Byt č. 3	2.3.24	WC	2,885	2,06	Keramická dlažba	Keramický obklad	Cementová omítka	
Byt č. 4	2.4.25	WC	2,885	2,36	Keramická dlažba	Keramický obklad	Cementová omítka	
Byt č. 4	2.4.26	Sklad	2,885	3,56	Keramická dlažba	Sádrová omítka	Sádrová omítka	
Byt č. 4	2.4.27	Ložnice	2,885	15,29	Keramická dlažba	Sádrová omítka	Sádrová omítka	
Byt č. 4	2.4.28	Koupelna+WC	2,885	6,46	Keramická dlažba	Keramický obklad	Cementová omítka	
Byt č. 4	2.4.29	Pokoj	2,885	10,18	Keramická dlažba	Sádrová omítka	Sádrová omítka	
Byt č. 4	2.4.30	Obývací pokoj+KK	2,885	29,13	Dřevěné vlysy	Sádrová omítka	Sádrová omítka	
Byt č. 4	2.4.31	Balkón	2,885	10,07	Terasová prkna	-	-	
Byt č. 4	2.4.32	Chodba	2,885	11,21	Keramická dlažba	Sádrová omítka	Sádrová omítka	

±0,000 = 222,000 m n.m. BpV

Jméno studenta	Vedoucí bakalářské práce:	Školní rok	Fakulta stavební ČVUT
Li Alisa	Ing. Jiří Nováček, Ph.D.	2020/2021	
Předmět	124BAPC – Bakalářská práce		Datum
Název projektu	Projekt bytového domu v Berouně se zaměřením na stavební fyziku		03.2021
Výkres	D.1.1.02.b Půdorys 2.NP		Měřítko
			1:50
			Formát
			A0