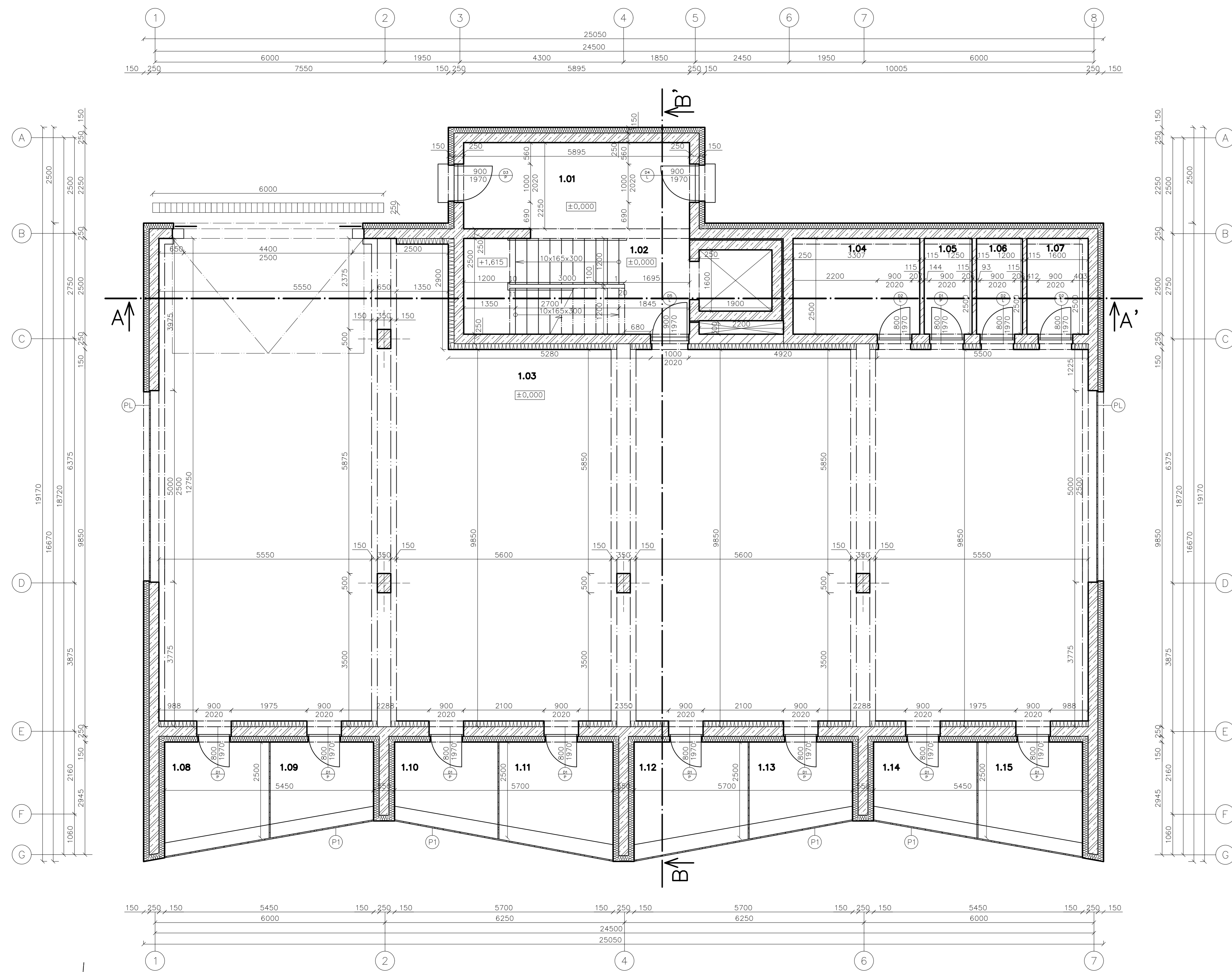


PŮDORYS 1. NP



Výkaz místností 1NP								
Komentáře	Číslo	Název	S.V. [m]	Plocha [m <sup>2</sup> ]	Podlaha	Stěny	Strop	Pozn.
Společenské prostory	1.01	Vstupní hala	2,885	13,26	Keramická dlažba	Sádrová omítka	Sádrová omítka	
Společenské prostory	1.02	Komunikační prostor	2,885	14,74	Keramická dlažba	Sádrová omítka	Sádrová omítka	
Společenské prostory	1.03	Garáž	2,885	260,77	Epoxidový nátěr	Sádrová omítka	Sádrová omítka	
Technické zázemí	1.04	Technická místnost	2,885	8,27	Keramická dlažba	Sádrová omítka	Sádrová omítka	
Technické zázemí	1.05	Elektrický rozvaděč	2,885	3,12	Keramická dlažba	Sádrová omítka	Sádrová omítka	
Sklepní koje	1.06	Sklepní koje 1	2,885	3	Keramická dlažba	Sádrová omítka	Sádrová omítka	
Sklepní koje	1.07	Sklepní koje 2	2,885	4	Keramická dlažba	Sádrová omítka	Sádrová omítka	
Sklepní koje	1.08	Sklepní koje 3	2,885	7,17	Keramická dlažba	Sádrová omítka	Sádrová omítka	
Sklepní koje	1.09	Sklepní koje 4	2,885	5,79	Keramická dlažba	Sádrová omítka	Sádrová omítka	
Sklepní koje	1.10	Sklepní koje 5	2,885	5,79	Keramická dlažba	Sádrová omítka	Sádrová omítka	
Sklepní koje	1.11	Sklepní koje 6	2,885	7,17	Keramická dlažba	Sádrová omítka	Sádrová omítka	
Sklepní koje	1.12	Sklepní koje 7	2,885	7,17	Keramická dlažba	Sádrová omítka	Sádrová omítka	
Sklepní koje	1.13	Sklepní koje 8	2,885	5,79	Keramická dlažba	Sádrová omítka	Sádrová omítka	
Sklepní koje	1.14	Sklepní koje 9	2,885	5,79	Keramická dlažba	Sádrová omítka	Sádrová omítka	
Sklepní koje	1.15	Sklepní koje 10	2,885	7,17	Keramická dlažba	Sádrová omítka	Sádrová omítka	

LEGENDA MATERIÁLŮ:

- ŽELEZOBETON
- ISOVER TWINNER TL.150 mm
- TEPelná IZOLACE Z KAMENNÉ VLNy STROPROČK G TL.150 mm
- HELUZ AKU 11,5 TL.115 mm
- HELUZ UNI 25 TL.250 mm

POZNÁMKY:

- GARÁŽOVÉ VRATA
- (P1) PERFOROVANÝ PLECH, TL.30 mm, OTVORY PRO PROVĚTRÁNÍ GERÁŽE

- KOTY VŠECH KONSTRUKCÍ JSOU UVAŽOVÁNY BEZ OMÍTEK
- Z POŽARNĚ BEZPEČNOSTNÍCH DŮVODŮ JE NUTNO NA VŠECHNY NOSNÉ STĚNY PROVÉST OBOUSTRANNÉ OMÍTKY
- PODKLADNÍ VRSTVA DLAŽBY V KOUPELNĚ BUDE OPATŘENA HYDROIZOLAČNÍ STĚRKOVOU HMOTOU SIKALASTIC-220 W, VYTAŽENÍ NA STĚNY DO VÝŠKY CCA 250 mm
- VÝŠKY KERAMICKÝCH OBKLADŮ U KUCHYŇSKÉ LINKY, V KOUPELNÁCH A WC UKÁZANÉ VE VÝKRESE
- POLOHY JEDNOTLIVÝCH VÝVODŮ INSTALAČNÍCH VEDENÍ PRO PŘIPOJENÍ ZABUDOVANÝCH SPOTŘEBIČŮ A ZAŘIŽOVACÍCH PŘEDMĚTŮ BUDOU UPŘESNĚNY PO KONZULTACI S INVESTOŘEM V PRŮBĚHU STAVBY DLE KONKRÉTNÍCH TYPŮ TĚCHTO PRVKŮ, JINAK PLATÍ POLOHY HLAVNÍCH TRAS INSTALACÍ PODLE JEDNOTLIVÝCH PROFESÍ A ČÁSTI PROJEKTOVÉ DOKUMENTACE. S TÍM SOUVISÍ I POŽADAVKY NA STAVEBNÍ PŘÍPRAVENOST PRO ZABUDOVANÍ ZAŘIŽOVACÍCH PŘEDMĚTŮ

±0,000 = 222,000 m n.m. BpV

Jméno studenta	Vedoucí bakalářské práce:	Školní rok	Fakulta stavební <b>ČVUT</b>
Li Alisa	Ing. Jiří Nováček, Ph.D.	2020/2021	
Předmět	124BAPC – Bakalářská práce		Datum
Název projektu	Projekt bytového domu v Berouně se zaměřením na stavební fyziku		03.2021
Výkres	D.1.1.01.b Půdorys 1.NP		Měřítko
			1:50
			Formát
			A0