



ČESKÉ VYSOKÉ UČENÍ TECHNICKÉ V PRAZE  
FAKULTA ARCHITEKTURY

BAKALÁŘSKÁ PRÁCE

JACHTAŘSKÝ KLUB – PODOLÍ

# PORTFOLIO - STUDIE

Název projektu: JACHTAŘSKÝ KLUB – PODOLÍ  
Místo stavby: město Praha, Podolské nábřeží – Přístav 1, 147 00  
Vypracovala: Daria Vlasova  
ČVUT – Fakulta architektury, Thákurova 9, Praha 6 – Dejvice  
Ústav: 15127 Ústav navrhování I  
Vedoucí práce: doc. Ing. arch. Radek Lampa

České vysoké učení technické v Praze, Fakulta architektury	
Autor: Daria Vlasova	
Akademický rok / semestr: 2020/2021 LS	
Ústav číslo / název: 15127 ústav navrhování I	
Téma bakalářské práce - český název: Jachtařský klub	
Téma bakalářské práce - anglický název: The yacht club	
Jazyk práce: čeština	
Vedoucí práce:	doc. Ing. arch. Radek Lampa
Oponent práce:	Ing. arch. Selingerová Michala
Klíčová slova (česká):	Jachtařský klub Podolí
Anotace (česká):	Jachtařský klub pod sebou má multifunkční stavbu, organizuje už stávající funkce na ostrově jako yacht club, ellings, restaurace, jachtařské potřeby, dětská a sportovní hřiště, stejně tak nabízí rekreační zóny jako wellness, bary, ubytování pro návštěvníky jachtařského klubu.
Anotace (anglická):	The yacht club has a multifunctional building below it, organizes existing functions on the island such as yacht club, ellings, restaurants, yachting equipment, children's and sports playgrounds, as well as offers recreational areas such as wellness, bars, accommodation for yacht club visitors.

Prohlášení autora

Prohlašuji, že jsem předloženou bakalářskou práci vypracoval samostatně a že jsem uvedl veškeré použité informační zdroje v souladu s „Metodickým pokynem o etické přípravě vysokoškolských závěrečných prací.“

V Praze dne 20.5.2021



Podpis autora bakalářské práce

*Tento dokument je nedílnou, povinnou součástí bakalářské práce i portfolia (titulní list)*

# ATELIÉR LAMPA

ATZB 5. SEMESTR, ZS 2019-20 - FAKULTA ARCHITEKTURY ČVUT, ÚSTAV NAVRHOVÁNÍ I - VEDOUcí ÚSTAVU - PROF. ING. ARCH. J. STEMPER, VEDOUcí ATELIÉRU - DOC. ING. ARCH. R. LAMPA, ODBORNÝ ASISTENT - ING. ARCH. M. BARLA, ODBORNÝ ASISTENT - ING. ARCH. J. MACKOVIČ

## THE ROOF

ZADÁNÍ: B) JACHTAŘSKÝ KLUB PODOLÍ

## DARIA VLASOVA

NOVÁ BUDOVA JACHTAŘSKÉHO KLUBU SE NACHÁZÍ NA POLOOSTROVĚ PODOLÍ. PROJEKT ZAHRNÚJE ŘEŠENÍ JAK SAMOTNÉ STÁVBY, ALE I URBANISMUS CELÉHO OSTROVA. PŘI ANALÝZE SITUACE BYLY ZJIŠTĚNY NÁSLEDUJÍCÍ PROBLÉMY: NEFUNKČNÍ VYUŽITÍ PLOCHY, IZOLOVANOST OSTROVA, NEPRAVIDELNÉ ROZMÍSTĚNÍ LODÍ JAK NA ZEMĚ TAK I NA VODĚ, CYKLOTRAI PROCHÁZEJÍCÍ PŘES PĚŠÍ ZÓNY, CHYBĚJÍCÍ PĚŠÍ KUMNIKACE PODÉL CELÉHO OSTROVA. BYLA NAVRŽENA CYKLO-LÁVKA OHÝBAJÍCÍ VYŠEHRADSKÝ TUNEL A VĚTVENÁ PŘES PODOLSKÝ OSTROV NA VESLARŽSKÝ, ČÍMŽ JE ROZHODUJÍCÍ PROBLÉM S ÚZKOSTÍ VJEZDU DO TUNELŮ A NABÍZÍ VHODNOU KOMFORTNÍ ATRAKCI PRO CYKLISTY.

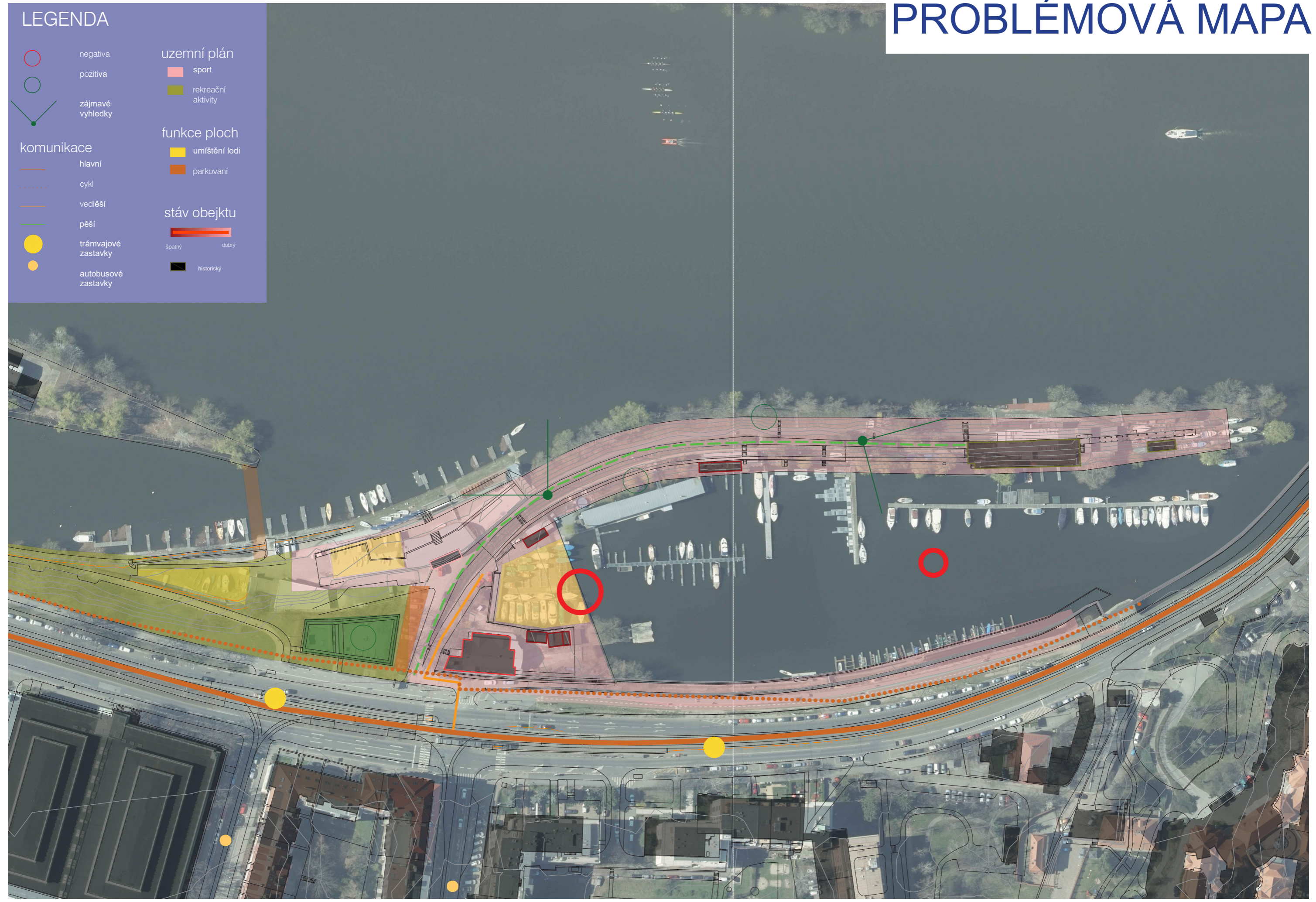
JACHTAŘSKÝ KLUB POD SEBOU MÍJÍ MULTIFUNKČNÍ STAVBU, ORGANIZUJE UŽ STÁVAJÍCÍ FUNKCE NA OSTROVĚ JAKO JACHTA KLUB, RESTAURACE, JACHTAŘSKÉ POTŘEBY, DĚTSKÁ A SPORTOVNÍ HŘIŠTĚ, STEJNĚ TAK NABÍZÍ REKREAČNÍ ZÓNY JAKO WELLNESS, BARY, UBITOVÁNÍ A ALLING PRO NÁVŠTĚVNÍKY JACHTAŘSKÉHO KLUBU. KONCEPTEM BUDOVOVY SE STALY DŘEVĚNÉ PALUBKOVÉ SCHODY, KTERÉ TVÁŘÍ STŘECHU KOMPLEXU A SLOUŽÍ PRO SPOLEČENSKOU AKTIVITU - KRAJINOU, S NIMIŽ SE OTEVÍRAJÍ PRO VŠECHNY NÁVŠTĚVNÍKY I OBYVATELE PRAHY NÁDHERNÉ VÝHLEDY NA VYŠEHRAD A VLTAVU.



# PROBLÉMOVÁ MAPA

## LEGENDA

- negativa
- pozitiva
- zajímavé vyhledky
- komunikace
  - hlavní
  - cykl
  - vedlejší
  - pěší
- trámvajové zastavky
- autobusové zastavky
- uzemní plán
  - sport
  - rekreační aktivity
- funkce ploch
  - umístění lodí
  - parkování
- stáv objektu
  - špatný
  - dobry
  - historický

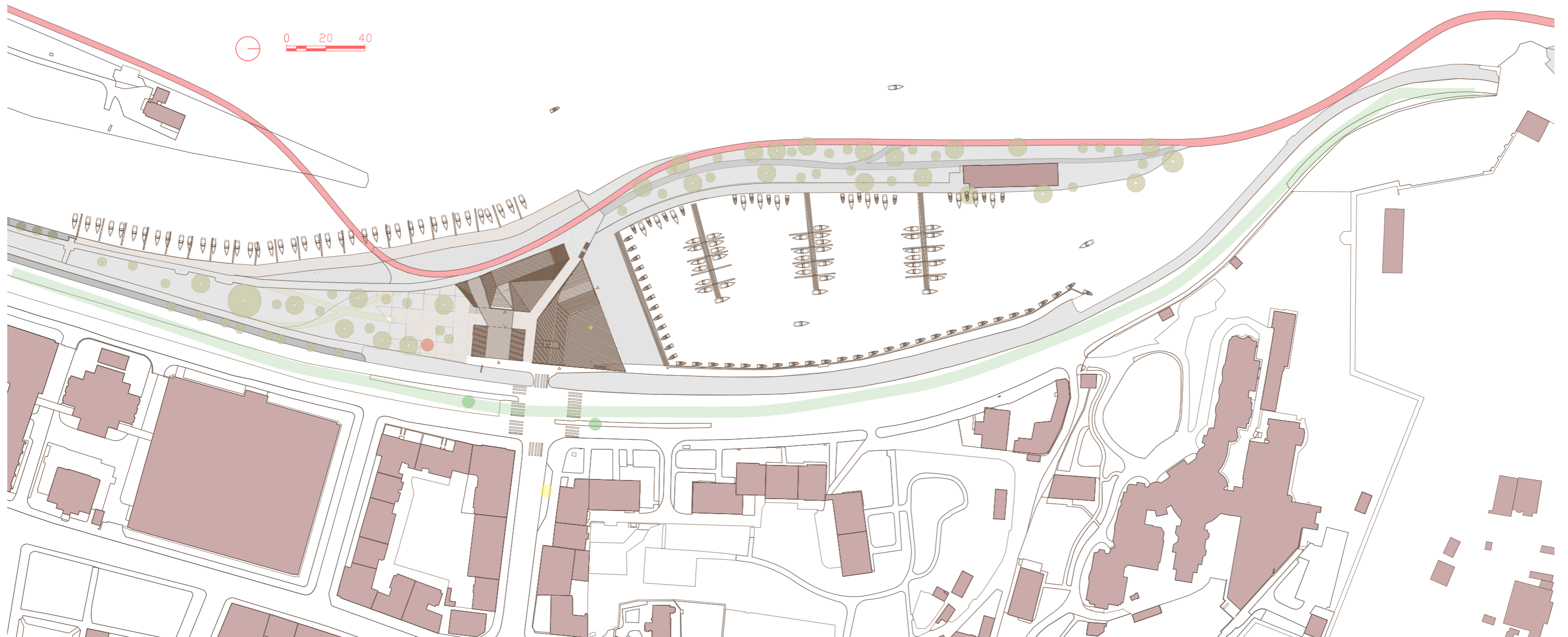


# SITUACE

## LEGENDA

### komunikace

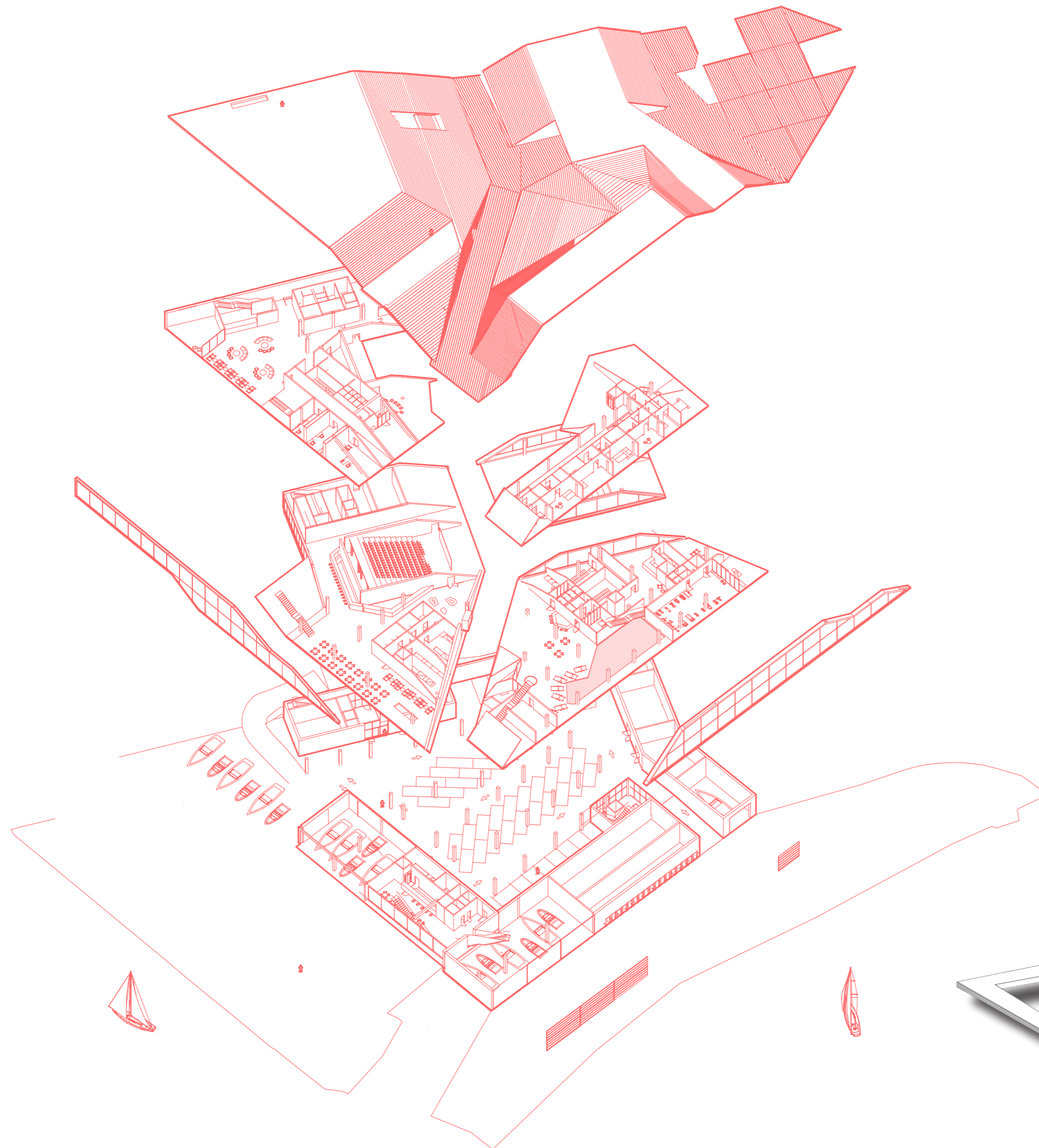
- |  |                     |   |                   |
|--|---------------------|---|-------------------|
|  | hlavní              |  | nezpevněná plocha |
|  | cykl                |  | dřevěný povrch    |
|  | vedlejší            |  | mlat              |
|  | pěší                |  | asfalt            |
|  | trámvajové zastavky |  | hřiště            |
|  | autobusové zastavky |  | bar-terasa        |





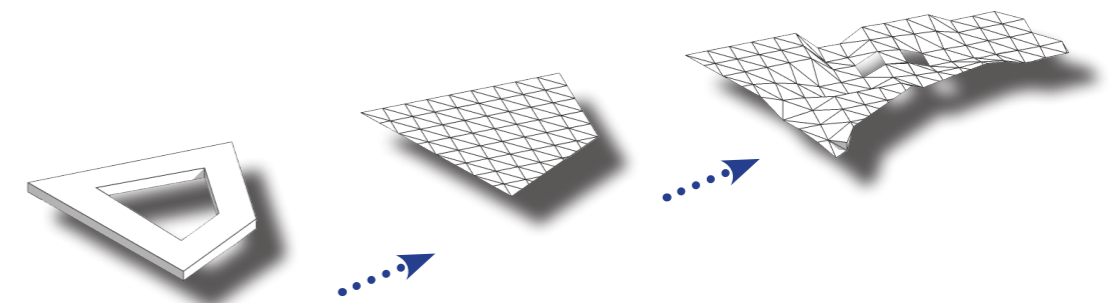


# AXONOMETRIE



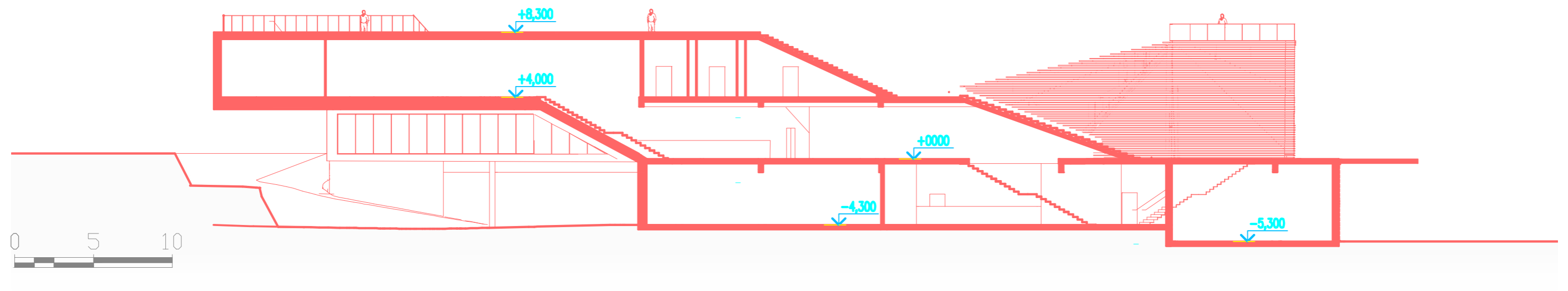
TVAR BUDOVY VÝCHÁZÍ Z URBANIZMU. STRANY JSOU ROVNOBĚŽNÉ S SILNICI A BŘEHEM.

STŘECHA MÁ DYNAMICKÝ CHARAKTER, KTERÉ VYJADŘUJE POHYB LODÍ A RYCHLOST VĚTRU. POCHOZÍ POVRCH CELÉ STAVBY JE NÁPODOBA KRAJNĚ A PŮSOBÍ JAKO PALUBA. DOVOLUJE POUŽÍVAT UŽITNOU PLOCHU NABŘEŽÍ I PRO NÁVŠTĚVNÍKY POLOOSTROVA.

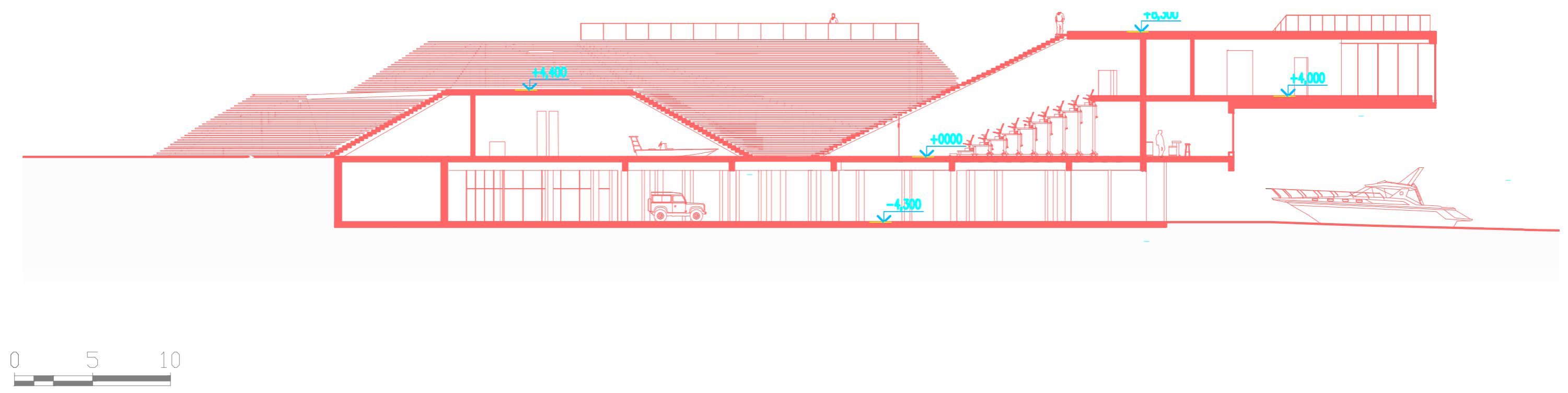


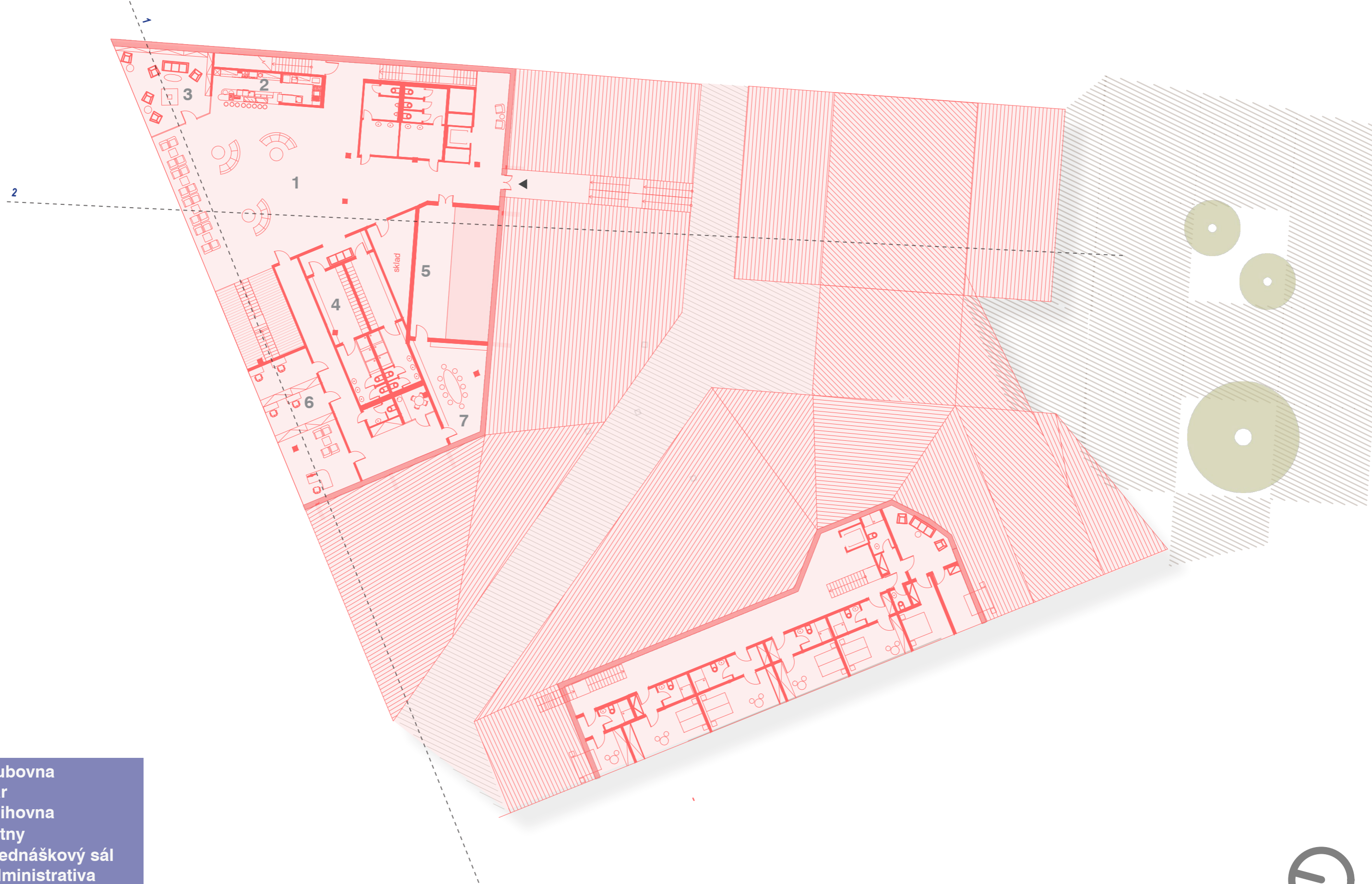


ŘEZ 1-1



ŘEZ 2-2





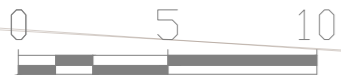
- 1. klubovna
- 2. bar
- 3. knihovna
- 4. šatny
- 5. přednáškový sál
- 6. administrativa
- 7. zasedací místnost



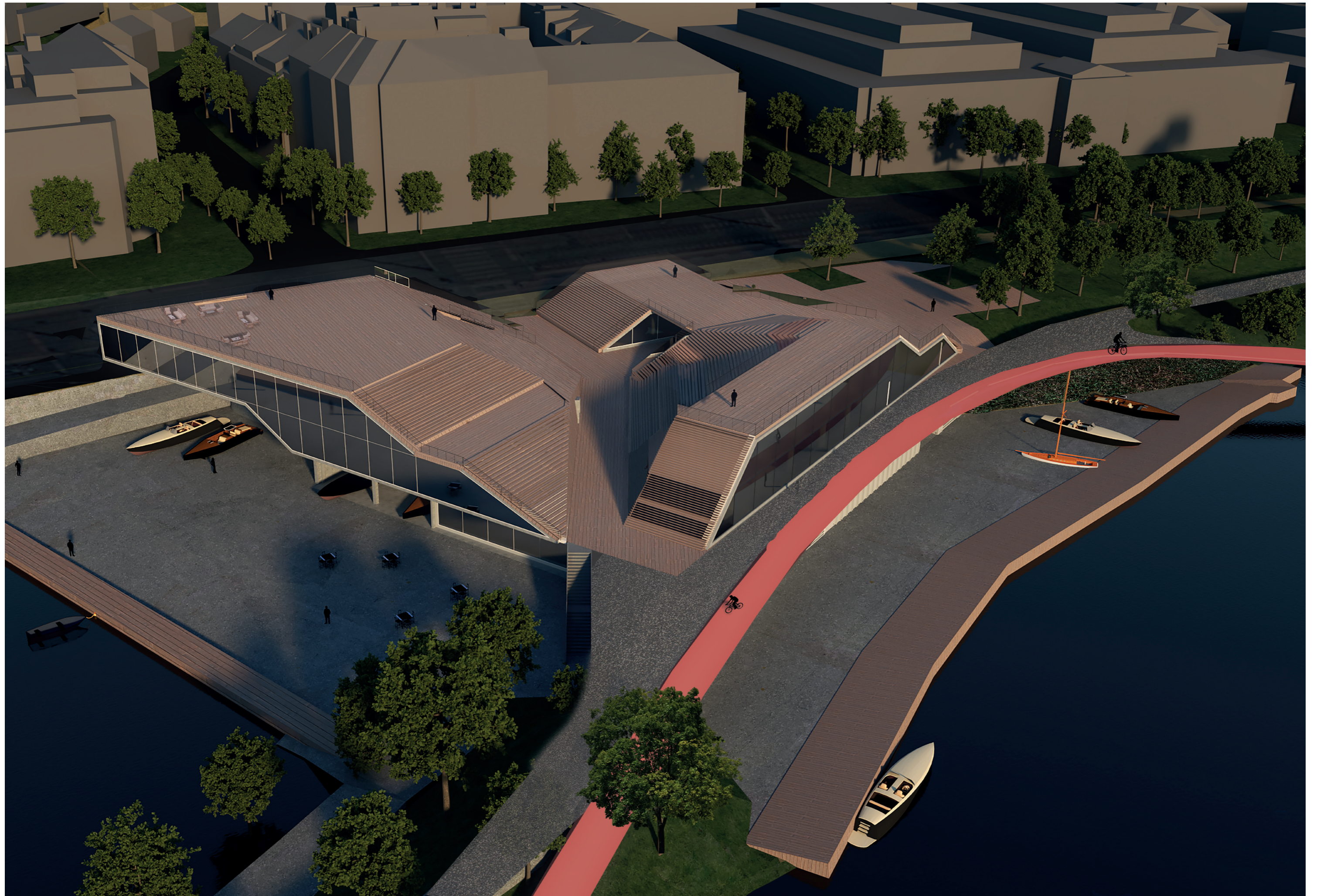


- 8. restaurace
- 9. bar
- 10. kuchyně
- 11. výukové místnosti
- 12. obchod
- 13. administrativa
- 14. sklad
- 15. šatny
- 16. wellness
- 17. posilovna
- 18. recepcce





- 19. kavárna
- 20. alling pro malé lodí
- 21. alling pro jachty
- 22. skřínky
- 23. dílna

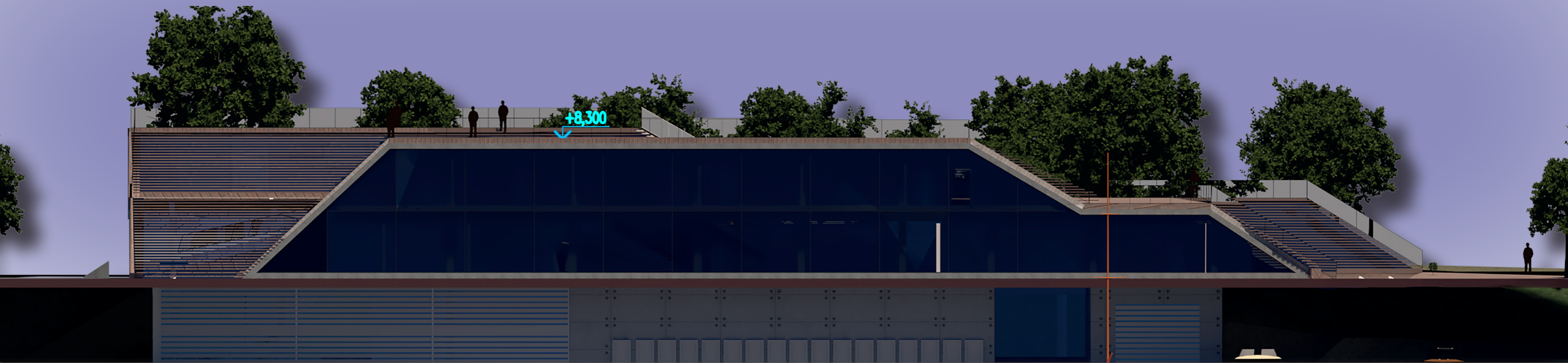


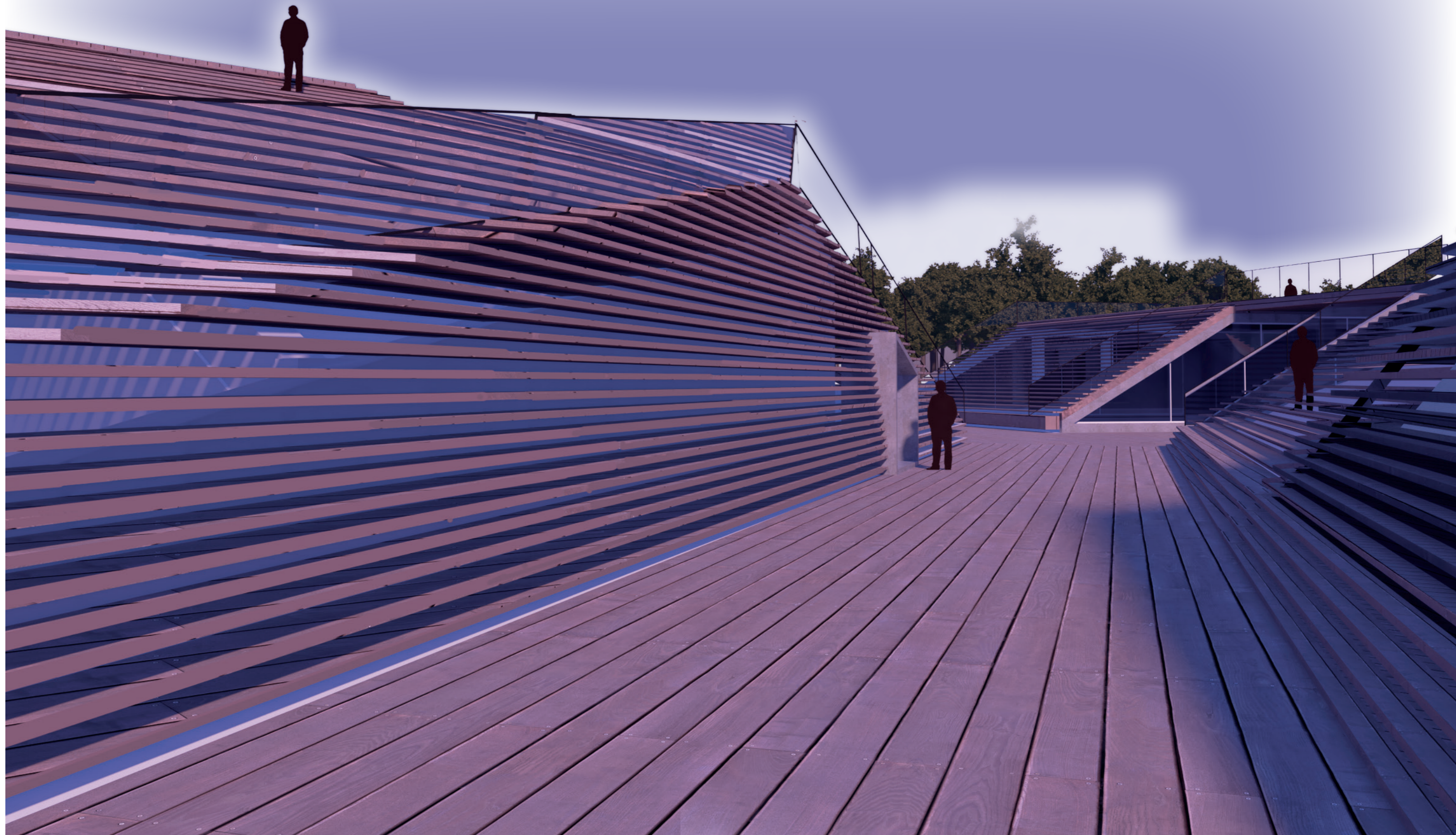


POHLED SEVERNÍ



POHLED ZAPADNÍ





# FOTO MODELU

