
KATOLICKÁ TEOLOGICKÁ FAKULTA UNIVERZITY KARLOVY V PRAZE

HANA PETELOVÁ

LS 2020

ATELIER HRADEČNÝ - HRADEČNÁ

ÚSTAV NAVRHOVÁNÍ I

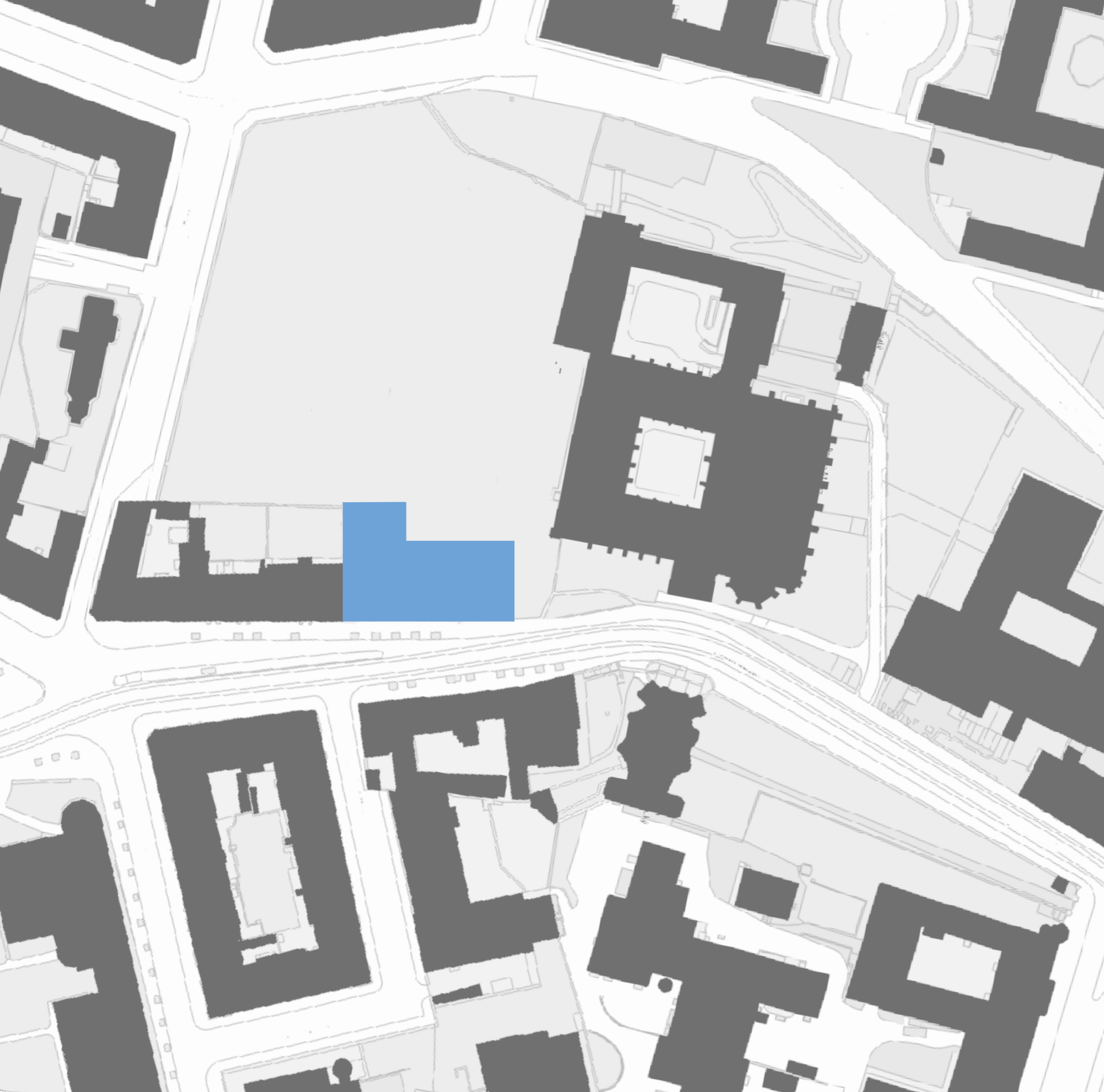


ANOTACE

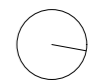
Navržená Katolická teologická fakulta Univerzity Karlovy se nachází v ulici Vyšehradská na Novém Městě v Praze v těsné blízkosti Emauzského opatství s příslušejícími klášterními zahradami. Cílem bylo zakomponovat nově navrhovanou budovu jak do přilehlých zahrad, tak do uličního prostoru, kde budova ukončuje linii zástavby před opatstvím.

Součástí budovy dané školní povahy je také veřejně přístupná knihovna. Z funkčního hlediska jsem se rozhodla tyto dvě části oddělit. Ovšem ne tak docela - stěžejním prvkem celého návrhu je prosklenný tubus čtvercového půdorysu, ze dvou stran obklopen jednoramennými schodišti zajišťujícími oddělený přístup do částí ŠKOLA a KNIHOVNA. Tubus umožňuje neustálé průhledy a optickou komunikaci lidí z obou částí. Domem vede navíc uzavíratelný a tubusem osvětlený průchod směřující do zahrad. Směrem do ulice je orientována knihovna, kavárna, ve školní části kabinety děkana a kateder, do zahrad jsou pak orientovány učebny.

Co se týče konstrukční stránky věci, jedná se o kombinovaný nosný systém (převážně sloupový) doplněný těžkým a vsazeným lehkým obvodovým pláštěm. Prostory knihovny jsou stíněny předsazenými vodorovně orientovanými pohyblivými lamelami, ostatní okna pak venkovními žaluziemi. Jako fasádní obklad jsem zvolila velkoformátové vlákno-cementové desky dvojí barevnosti. Střecha je zamýšlena jako zelená.



M 1:1000



SITUACE

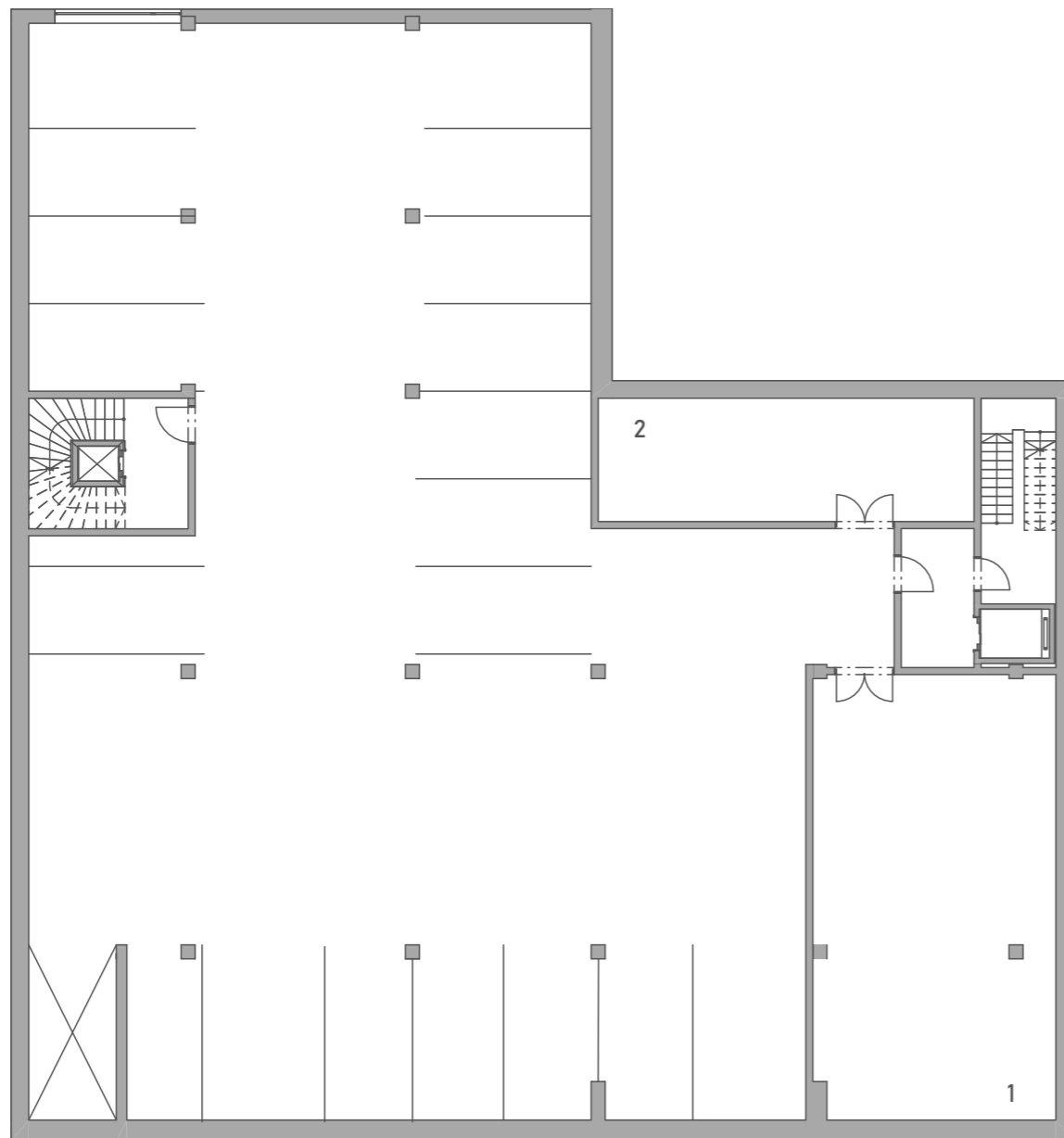


- 1_KAVÁRNA
- 2_DEPOZITÁŘ
- 3_DEPOZITÁŘ + LABORATOŘ
- 4_STUDENTSKÝ KLUB
- 5_VRÁTNICE
- 6_ZAHRANIČNÍ ODDĚLENÍ
- 7_EKONOMICKÉ ODDĚLENÍ
- 8_SERVEROVNA
- 9_SKLAD
- 10_KUCHYŇKA
- 11_STUDIJNÍ ODDĚLENÍ
- 12_SLUŽBY

M 1:200



PŮDORYS 1.NP

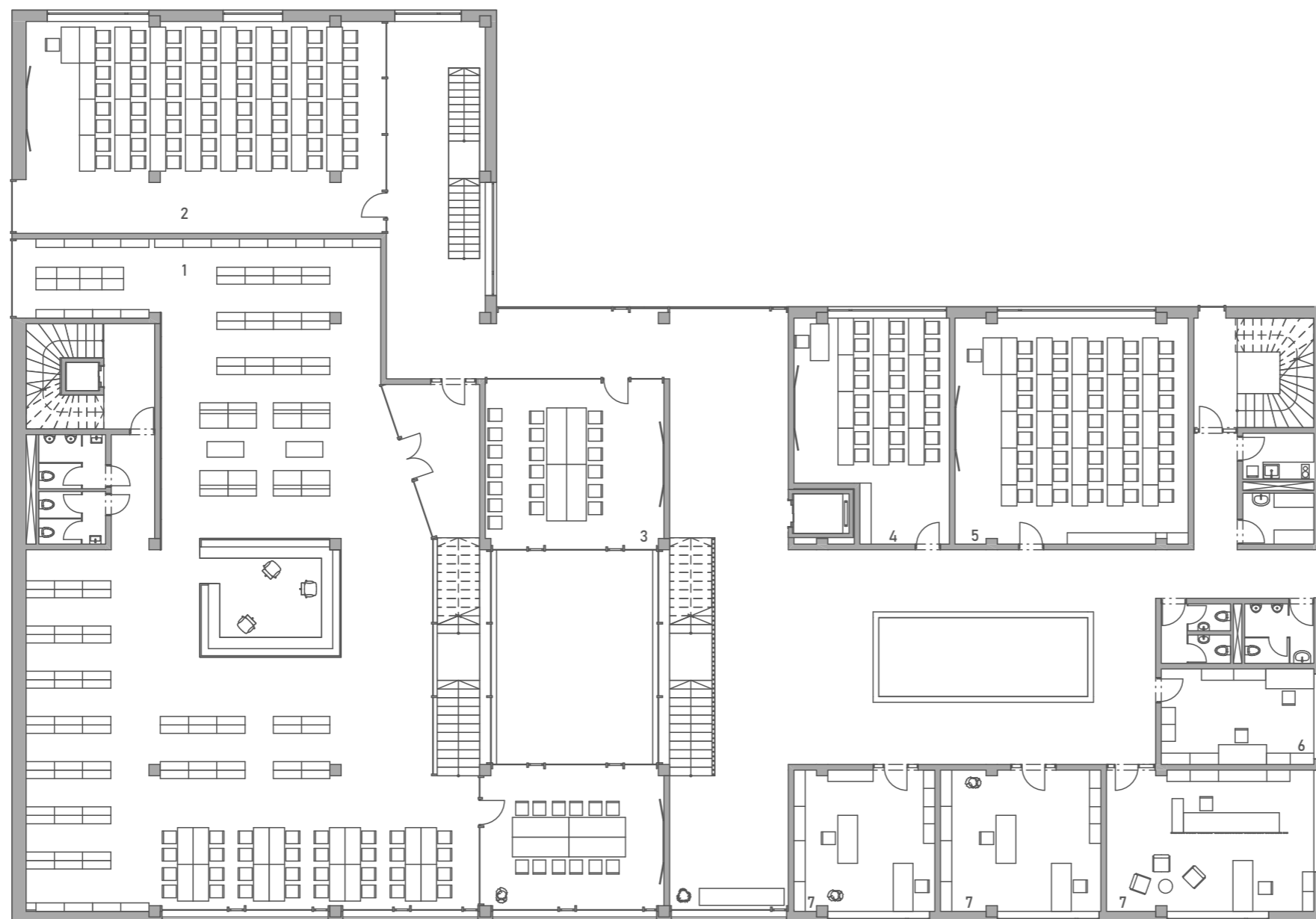


1_TECHNICKÁ MÍSTNOST
2_TECHNICKÁ MÍSTNOST

M 1:200



PŮDORYS 1.PP

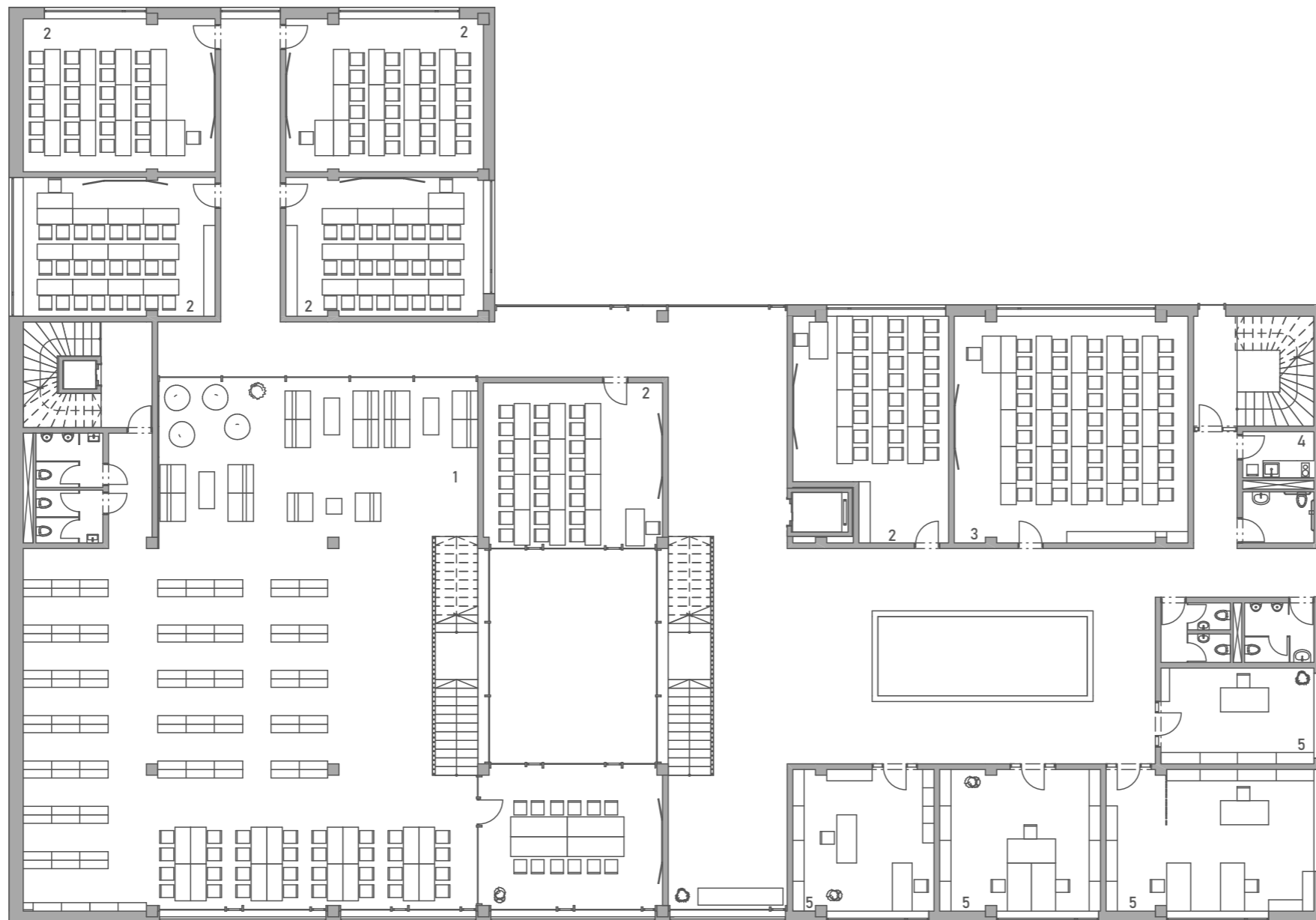


- 1_KNIHOVNA
- 2_VELKÁ UČEBNA
- 3_ZASEDACÍ MÍSTNOST
- 4_MALÁ UČEBNA
- 5_STŘEDNÍ UČEBNA
- 6_POČÍTAČOVÁ SÍŤ
- 7_KABINET KATEDRY

M 1:200



PŮDORYS 2.NP

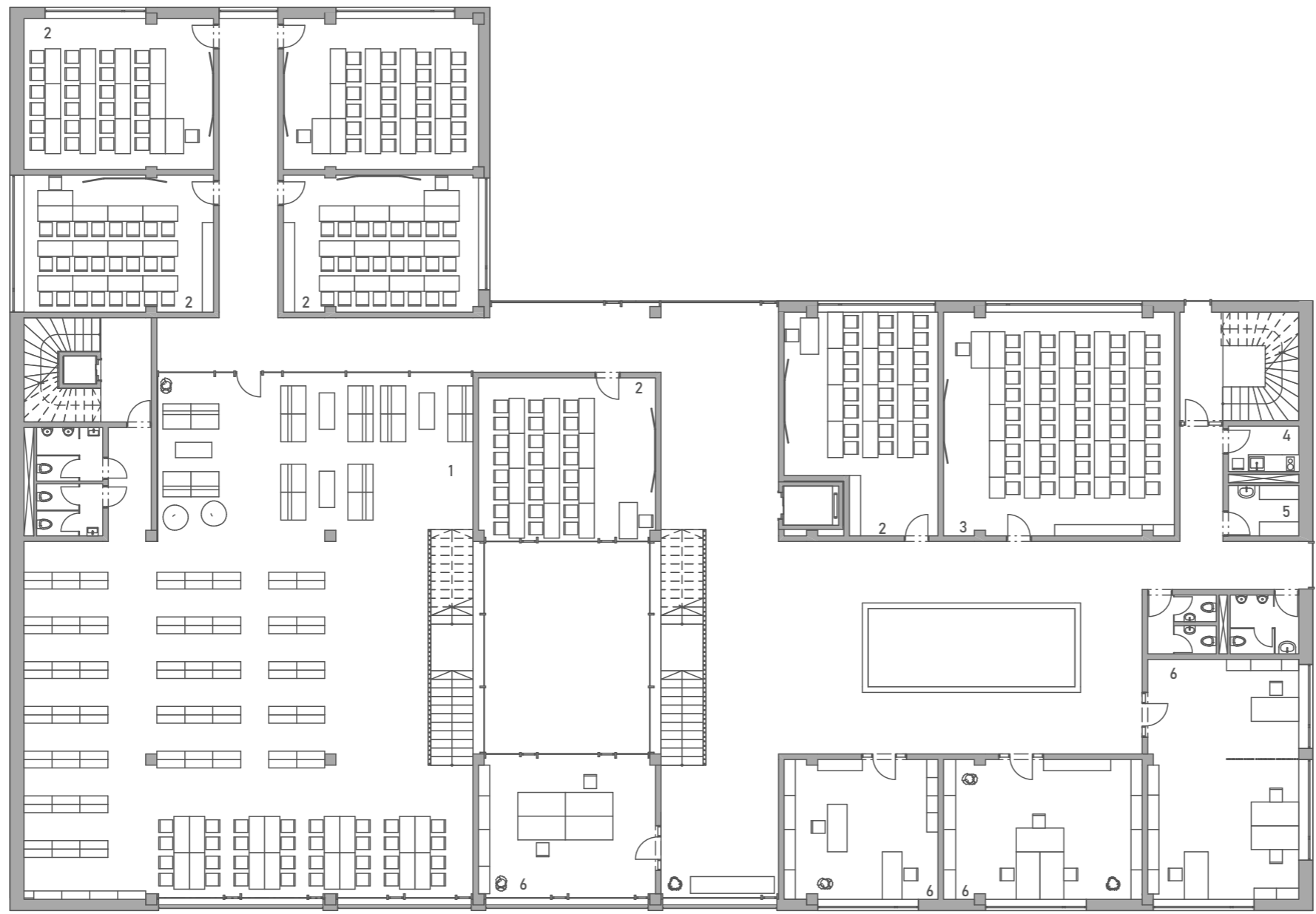


- 1_KNIHOVNA
- 2_MALÁ UČEBNA
- 3_STŘEDNÍ UČEBNA
- 4_KUCHŇKA
- 5_KABINET KATEDRY

M 1:200

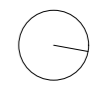


PŮDORYS 3.NP



- 1_KNIHOVNA
- 2_MALÁ UČEBNA
- 3_STŘEDNÍ UČEBNA
- 4_KUCHŇKA
- 5_ÚKLID
- 6_KABINET KATEDRY

M 1:200



PŮDORYS 4.NP

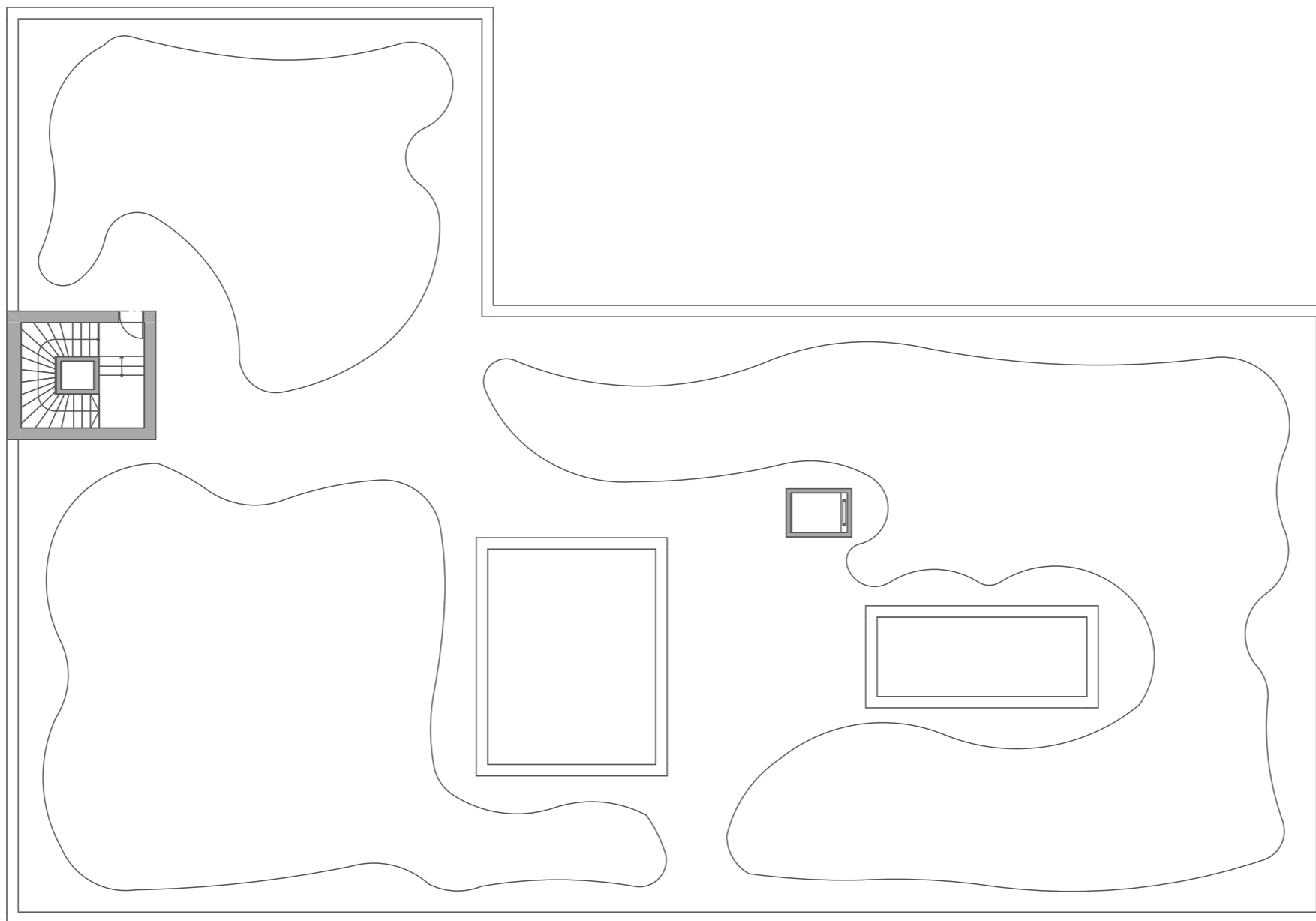


- 1_KNIHOVNA
- 2_KAPLE
- 3_KABINET KATEDRY
- 4_STŘEDNÍ UČEBNA
- 5_KUCHYŇKA

M 1:200



PŮDORYS 5.NP



M 1:200



PŮDORYS STŘECHY



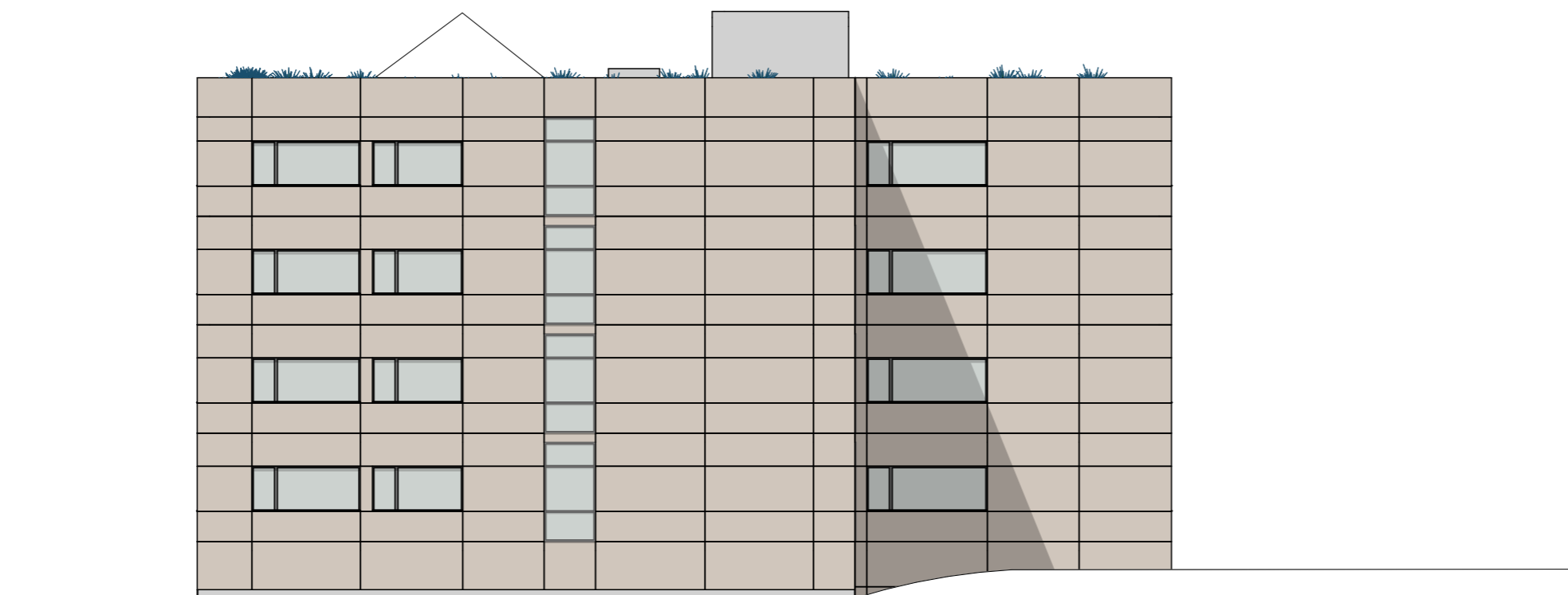
M 1:200

ŘEZ B - B



M 1:200

POHLED VÝCHODNÍ



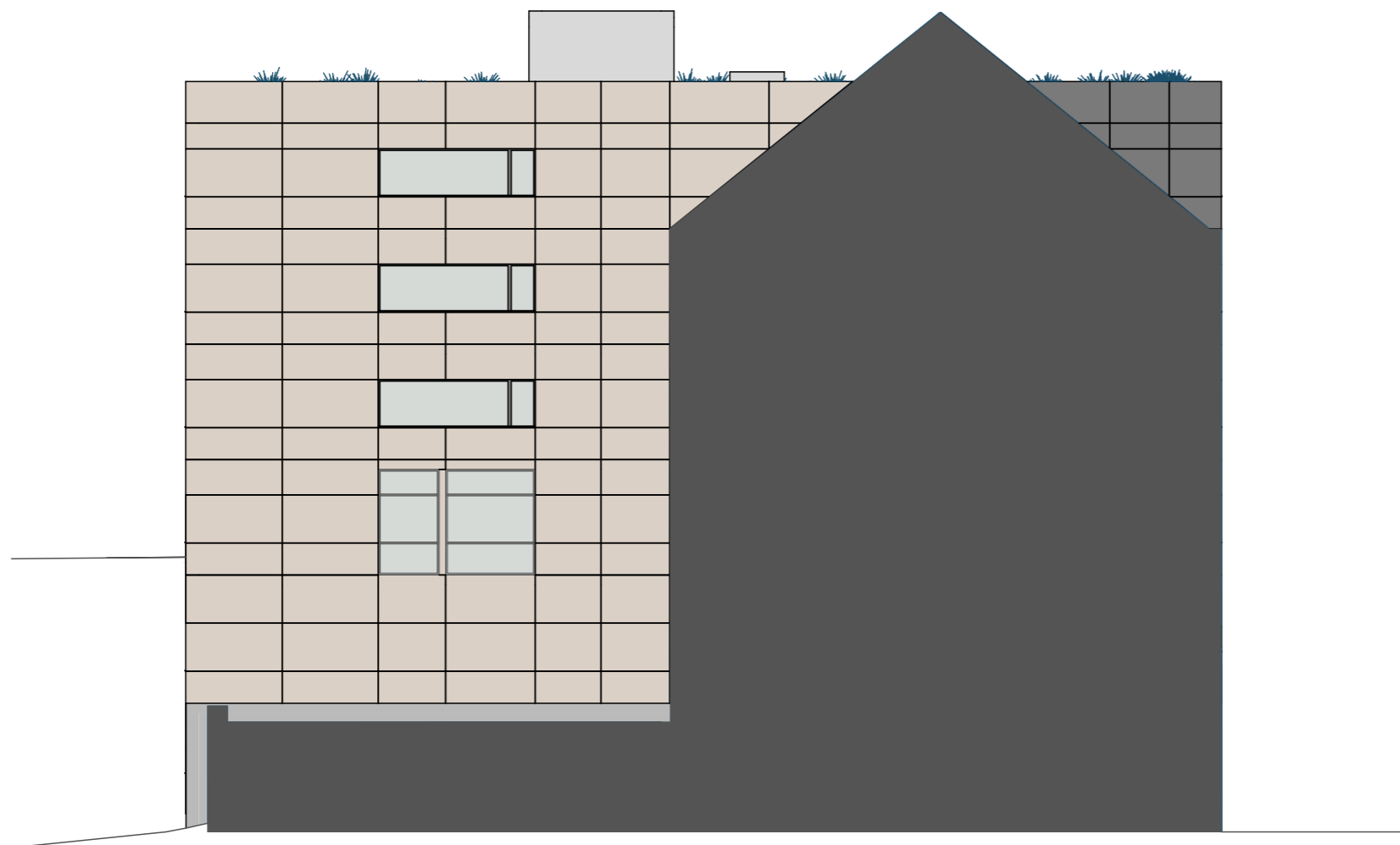
M 1:200

POHLED SEVERNÍ



M 1:200

POHLED ZÁPADNÍ



M 1:200

POHLED JIŽNÍ



VIZUALIZACE

KNIHOVNA





VIZUALIZACE

ŠKOLA



