

## Obsah

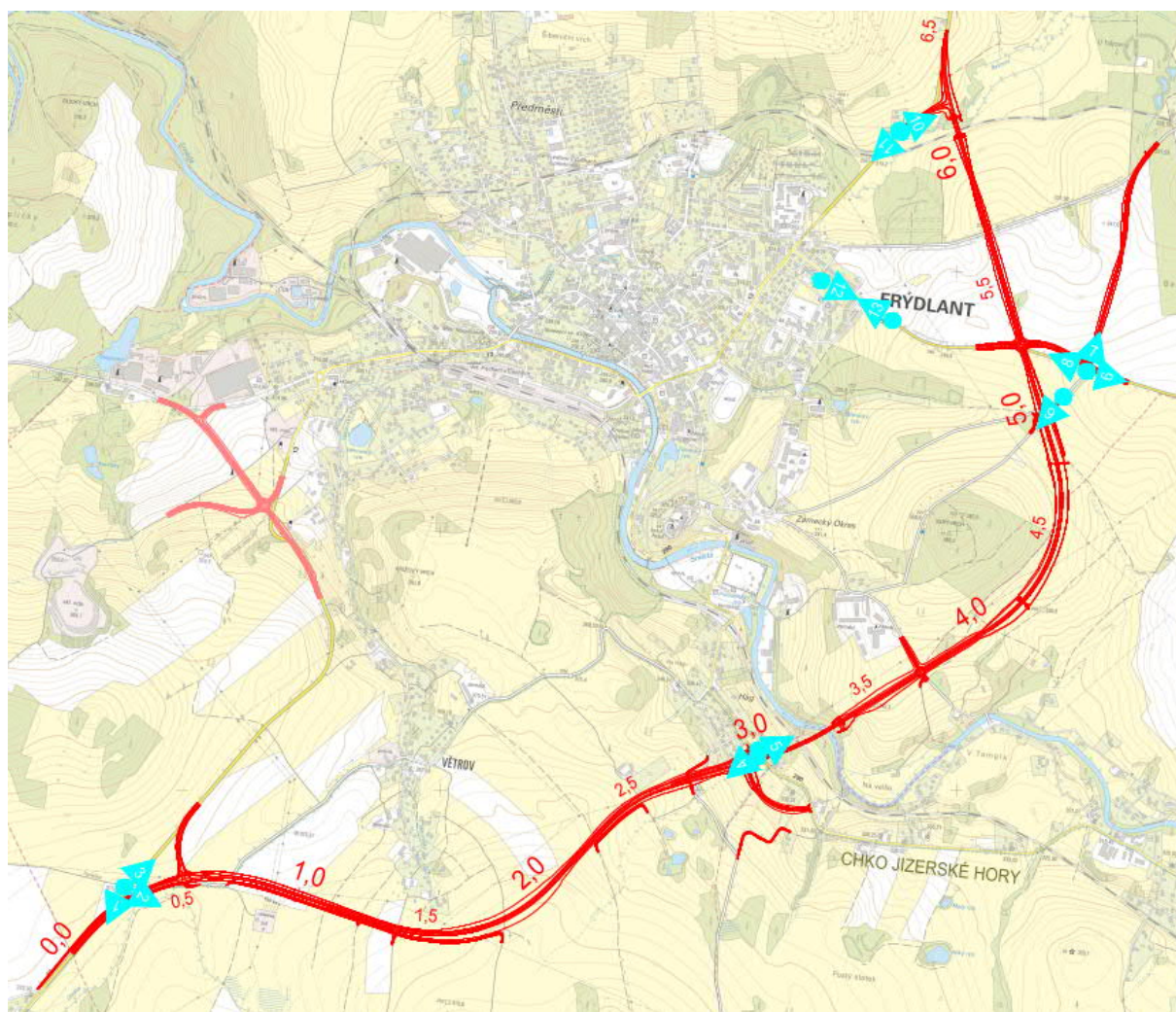
ÚVOD.....	2
Pohled č. 1, č. 2 a č. 3 v projektu.....	3
Pohled č. 1 .....	3
Pohled č. 2 .....	4
Pohled č. 3 .....	4
Pohled č. 4 a č. 5 v projektu .....	5
Pohled č. 4 .....	5
Pohled č. 5 .....	6
Pohled č. 6 v projektu.....	7
Pohled č. 6 .....	7
Pohled č. 7, č. 8 a č. 9 v projektu.....	8
Pohled č. 7 .....	8
Pohled č. 8 .....	9
Pohled č. 9 .....	9
Pohled č. 10 a č. 11 v projektu .....	10
Pohled č. 10 .....	10
Pohled č. 11 .....	11
Pohled č. 12 a č. 13 v projektu .....	12
Pohled č. 12 .....	12
Pohled č. 13 .....	13

## ÚVOD

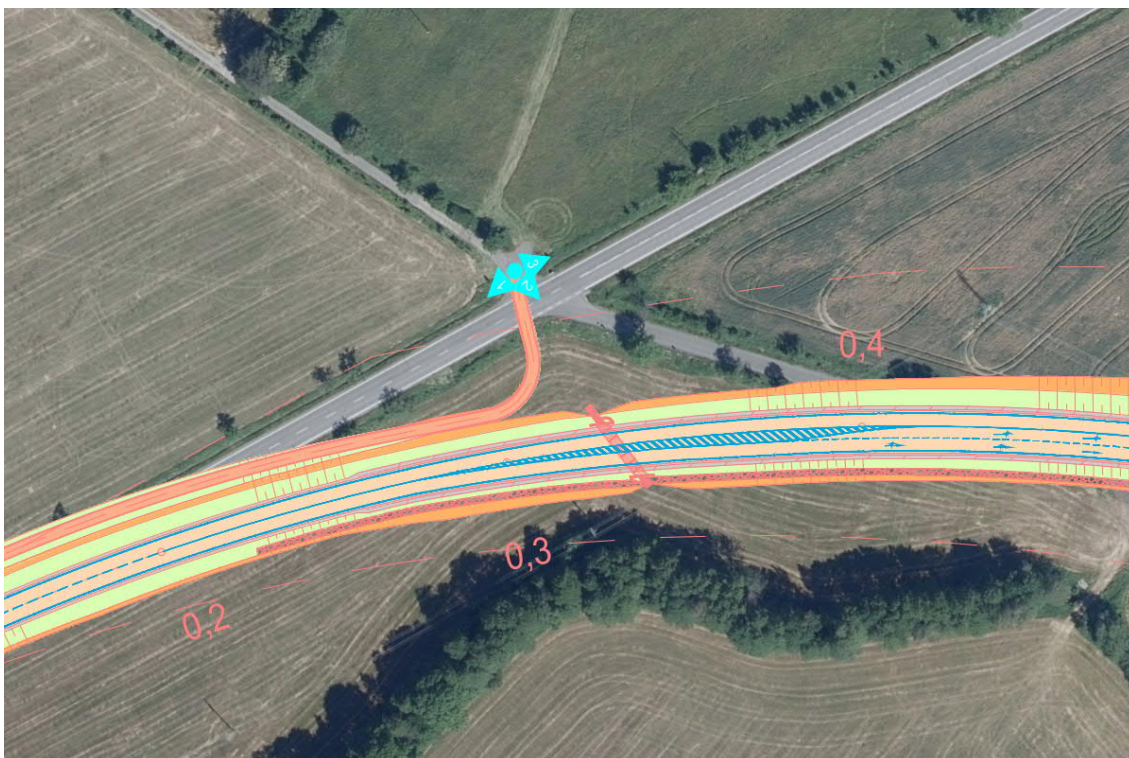
Tato obrazová příloha je fotodokumentace předmětného území. Fotografie byly pořízeny v dubnu roku 2021 a poslední dva pohledy (pohled č. 12 a 13) byly pořízeny v lednu 2021. Dokumentace svým charakterem přibližuje stávající stav dopravní infrastruktury a povahu terénu okolí záměru.

Na následujícím obrázku jsou vyznačeny směry a polohy bodů, ze kterých byly fotografie jednotlivých pohledů pořízeny.

Umístění pohledů na trase záměru



## Pohled č. 1, č. 2 a č. 3 v projektu



### Pohled č. 1

Silnice I/13 směr Liberec. Dle projektu je počítáno s napojením záměru na tuto komunikaci.



## Pohled č. 2

Prostor části území v CHKO, křižovatka sil. I/13 x III/2901 směrem na Větrov.

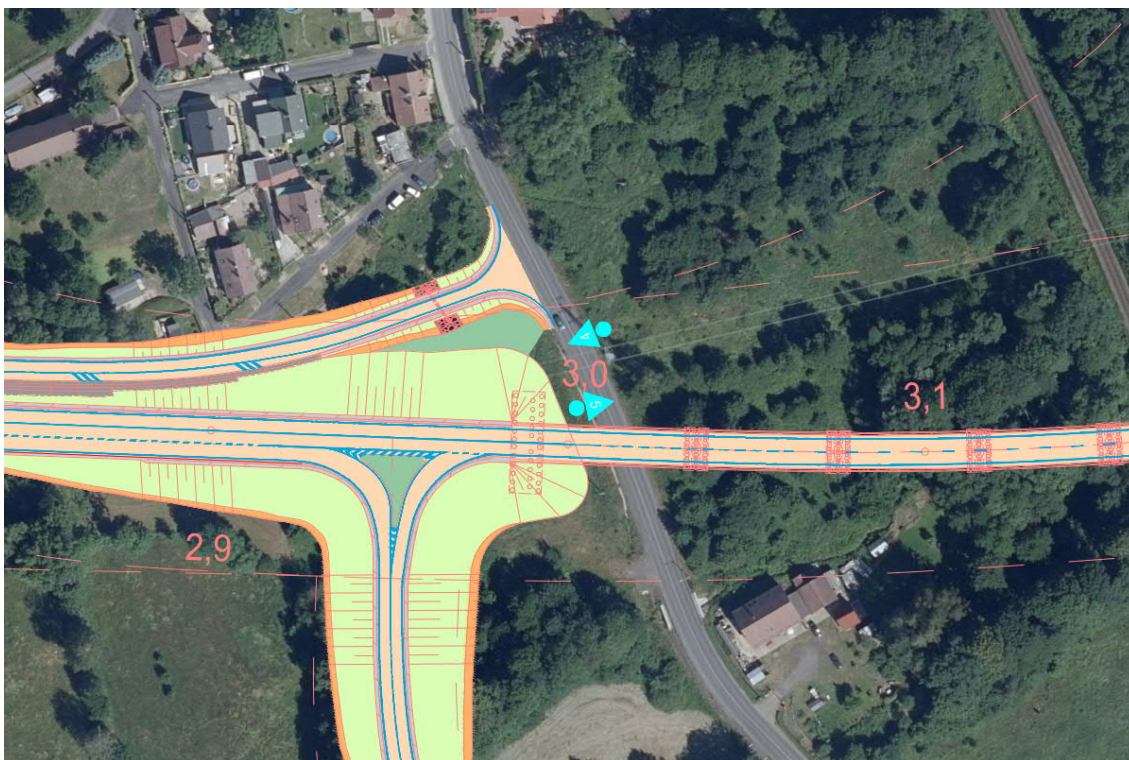


## Pohled č. 3

Silnice I/13 směrem na Frýdlant. Prostor zamýšlené větve SO103.



## Pohled č. 4 a č. 5 v projektu



### Pohled č. 4

Pohled na svah pod zamýšleným mostem SO201 ze silnice II/290. Pohled proti směru staničení hlavní trasy



## Pohled č. 5

Pohled do údolí řeky Smědé ze silnice II/290. Pohled ve směru staničení hlavní trasy.



## Pohled č. 6 v projektu

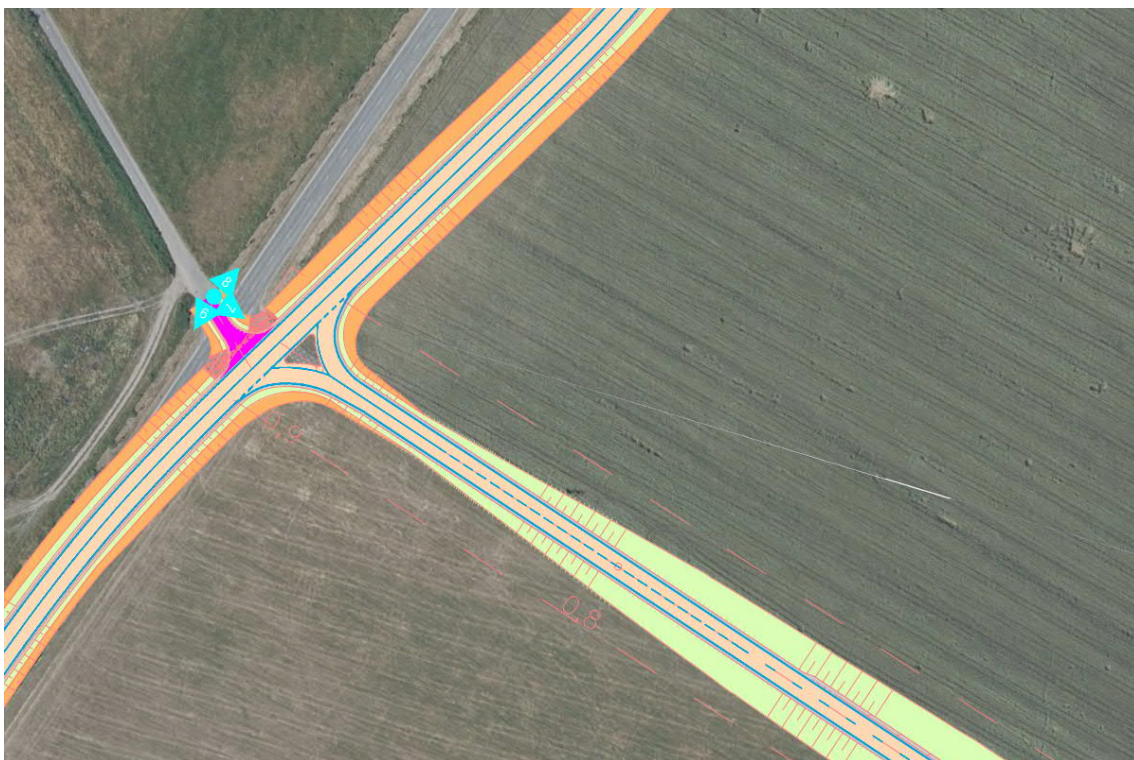


## Pohled č. 6

Pohled na zamýšlenou přeložku polní cesty, souborem objektů SO108. Vlevo zpevněná polní cesta bez omezení vjezdu mot. vozidel. Vpravo cyklostezka s omezením mot. vozidel.



## Pohled č. 7, č. 8 a č. 9 v projektu



### Pohled č. 7

Pohled na zamýšlenou komunikaci v rámci SO107. Stávající nevyhovující stav pro provoz motorových vozidel.





## Pohled č. 8

Pohled na stávající silnici II/291 směr Frýdlant. Úsek častého překračování rychlosti.

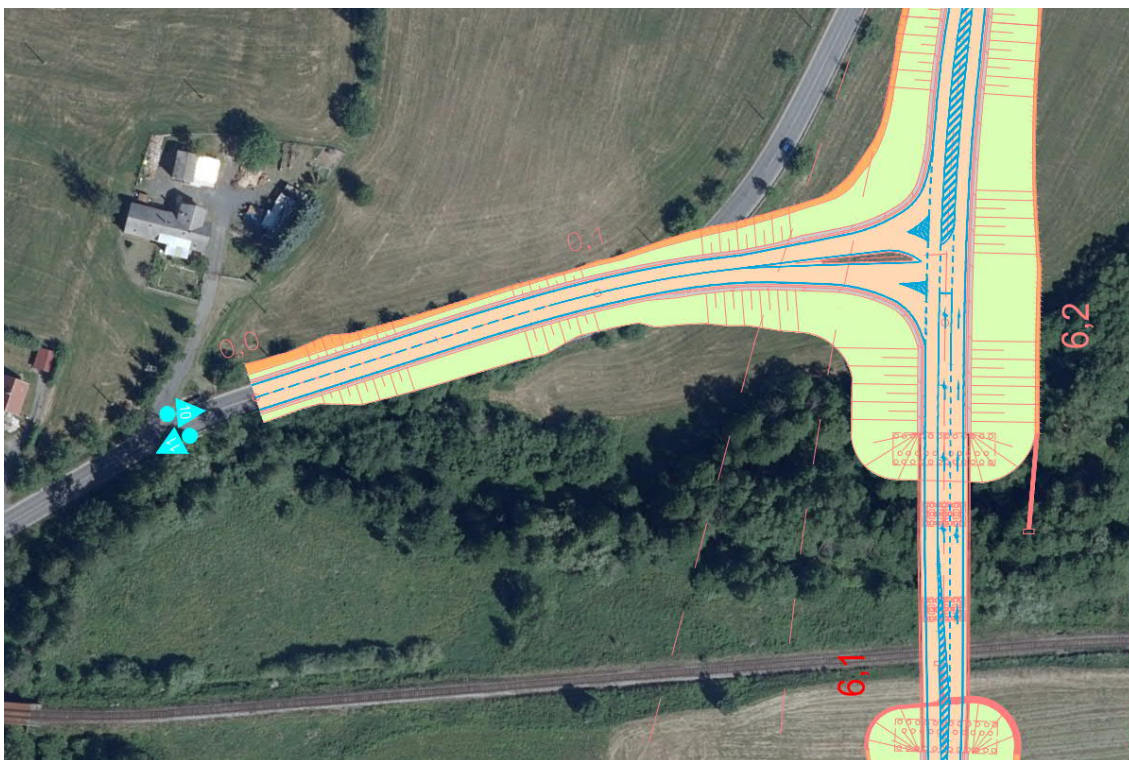


## Pohled č. 9

Pohled na stávající silnici II/291 směr Nové Město pod Smrkem.



## Pohled č. 10 a č. 11 v projektu



### Pohled č. 10

Silnice I/13 směrem na Habartice/Zawidów. Místo napojení SO105.



## Pohled č. 11

Silnice I/13 směr Frýdlant. Vlevo část údolí řeky Řasnice, uprostřed obrázku úrovnňový žel. přejezd s žel. tratí 037.



## Pohled č. 12 a č. 13 v projektu



### Pohled č. 12

Vjezd do města Frýdlant po silnici II/291. Místo doporučeného dopravního ostrůvku ve formě vjezdové brány pro snížení rychlosti vjezdu do obce.



## Pohled č. 13

Čelní pohled na vjezd do města Frýdlant po silnici II/291.

