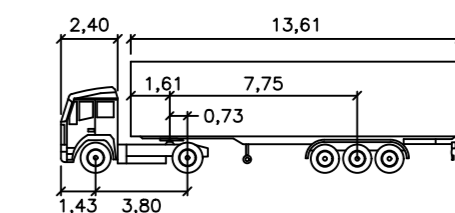
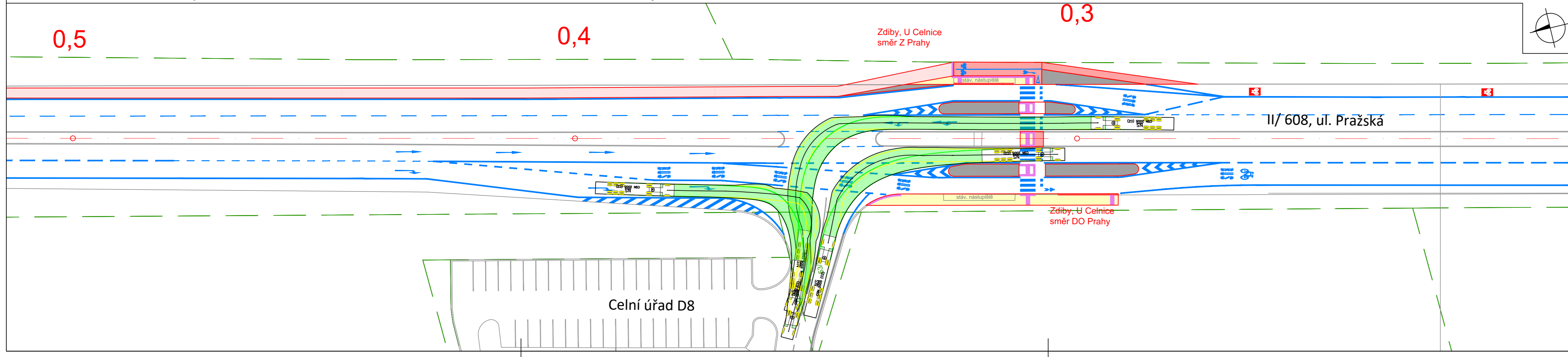


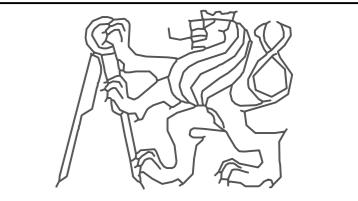
VARIANTA 1 ← směr ODOLENA VODA směr PRAHA →



NS

Tahač šířka	: 2,50	Čas plného rejdu	: 6,0
Šířka tažené části	: 2,50	Úhel řízení	: 39,1
Tahač rozchod	: 2,50	Úhel kloubu	: 70,0
Tažená část rozchod	: 2,50		

- STÁVAJÍCÍ STAV**
- STÁVAJÍCÍ HRANY
 - - - - - KATASTR
 - 145/1 PARCELNÍ ČÍSLO
 - VDZ - stávající
- NÁVRH**
- HRANA
 - POVRCH - NEPOCHOZÍ
 - POVRCH - POCHOZÍ (nástupiště/chodník)
 - POVRCH - STEZKA PRO CHODCE A CYKLISTY
 - POVRCH - STEZKA PRO CYKLISTY
 - HMATOVÉ PRVKY (signální a varovné pásy)
 - VIZUÁLNÍ KONTRASTNÉ NEHMATNÝ PÁS
 - VDZ - nové

OBOR	KATEDRA	JMÉNO STUDENTA	 <p>ČESKÉ VYSOKÉ UČENÍ TECHNICKÉ V PRAZE FAKULTA DOPRAVNÍ</p>
Dopravní systémy a technika	K612 Ústav dopravních systémů	Bc. David Hudec	
ROK	VEDOUcí PRÁCE		
2020/21	doc. Ing. Josef Kocourek, Ph.D.		
DIPLOMOVÁ PRÁCE:			
Studie dopravy v obci Zdiby a jejím blízkém okolí			
NÁZEV:			MĚŘÍTKO
Vyhrazený jízdní pruh pro autobusy – ul. Pražská			1: 500
Varianta 1; Situace vlečných křivek – návěšová souprava			DATUM
			02/2021
			Č. VÝKR.
			2.2.3