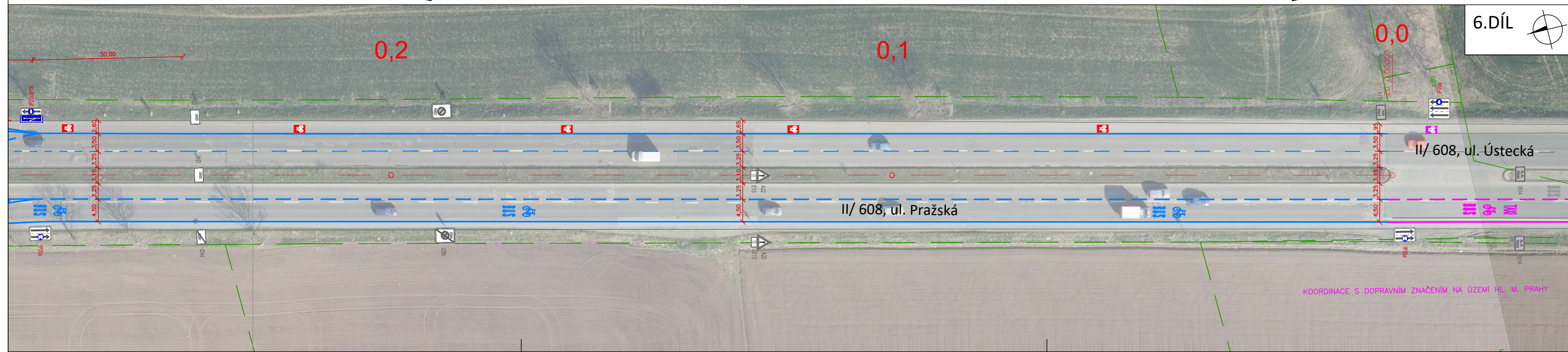


5.DÍL

VARIANTA 1

směr ODOLENA VODA

směr PRAHA



6.DÍL

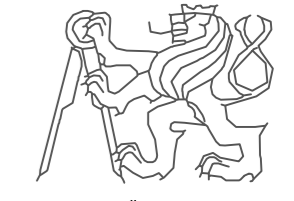
STÁVAJÍCÍ STAV

- STÁVAJÍCÍ HRANY
- KATASTR PARCELNÍ ČÍSLO 145/1
- VDZ - stávající
- SDZ - stávající

NÁVRH

- HRANA
- POVRCH - NEPOCHOZÍ
- POVRCH - POCHOZÍ (nástupiště/chodník)
- POVRCH - STEZKA PRO CHODCE A CYKLISTY
- POVRCH - STEZKA PRO CYKLISTY
- HMATOVÉ PRVKY (signální a varovné pásy)
- VIZUÁLNÍ KONTRASTNĚ NEHMATNÝ PÁS
- VDZ - nové
- SDZ - nové
- ROZHLEDOVÝ TROJÚHELNÍK

POZN. VŠCHNY PŘECHODY PRO CHODCE BUDOU ŘÁDNĚ PŘÍSVĚTLENY - NAPÁJENY POMOCÍ SOLÁRNÍCH PANELOŮ

OBOR	KÁTEDRA	JMÉNO STUDENTA	 <p>ČESKÉ VYSOKÉ UČENÍ TECHNICKÉ V PRAZE FAKULTA DOPRAVNÍ</p>
Dopravní systémy a technika	K612 Ústav dopravních systémů	Bc. David Hudec	
ROK	VEDOUcí PRÁCE		
2020/21	doc. Ing. Josef Kocourek, Ph.D.		
DIPLOMOVÁ PRÁCE:			
Studie dopravy v obci Zdice a jejím blízkém okolí			
NÁZEV:	Vyhrazený jízdní pruh pro autobusy – ul. Pražská Varianta 1; Situace 5. – 6.. DÍL		
MĚŘÍTKO	1:500		
DATUM	02/2021		
Č. VÝKR.	2.1.3		