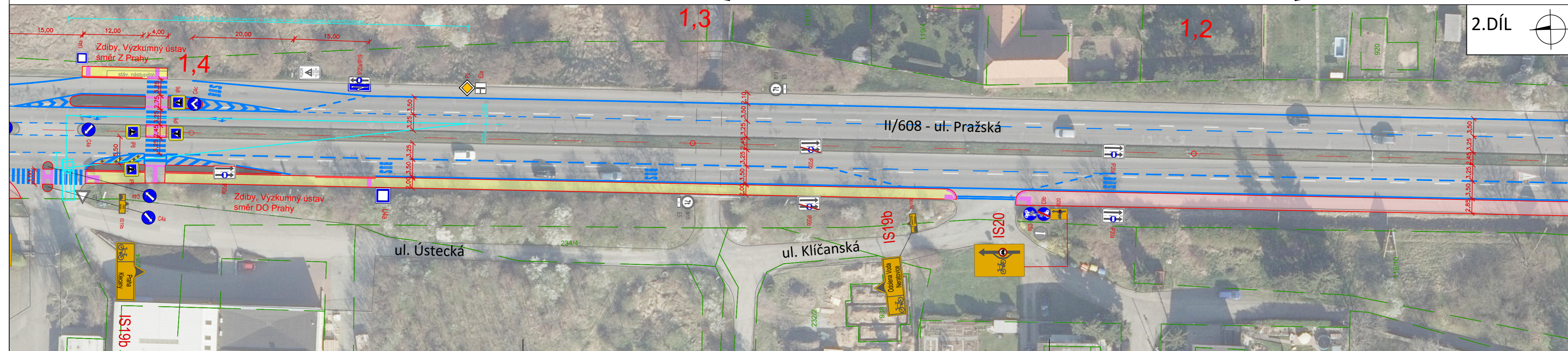


VARIANTA 1

směr ODOLENA VODA

směr PRAHA



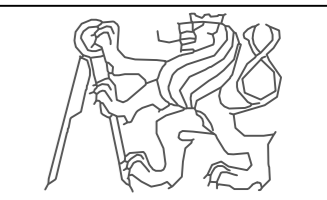
STÁVAJÍCÍ STAV

- STÁVAJÍCÍ HRANY
- - - KATASTR
- 145/1 PARCELNÍ ČÍSLO
- VDZ - stávající
- ◇ P2 SDZ - stávající

NÁVRH

- HRANA
- POVRCH - NEPOCHOZÍ
- POVRCH - POCHOZÍ (nástupišťe/chodník)
- POVRCH - STEZKA PRO CHODCE A CYKLISTY
- POVRCH - STEZKA PRO CYKLISTY
- HMATOVÉ PRVKY (signální a varovné pásy)
- VIZUÁLNÍ KONTRASTNĚ NEHMATNÝ PÁS
- VDZ - nové
- SDZ - nové
- ROZHLEDOVÝ TROJÚHELNÍK

POZN. VŠCHNY PŘECHODY PRO CHODCE BUDOU ŘÁDNĚ PŘÍSVĚTLENY - NAPÁJENY POMOCÍ SOLÁRNÍCH PANEŮ

OBOR Dopravní systémy a technika	KATEDRA K612 Ústav dopravních systémů	JMÉNO STUDENTA Bc. David Hudec	 <p>ČESKÉ VYSOKÉ UČENÍ TECHNICKÉ V PRAZE FAKULTA DOPRAVNÍ</p>
ROK 2020/21	VEDOUcí PRÁCE doc. Ing. Josef Kocourek, Ph.D.		
DIPLOMOVÁ PRÁCE: Studie dopravy v obci Zdiby a jejím blízkém okolí			MĚŘÍTKO 1: 500
NÁZEV: Vyhrazený jízdní pruh pro autobusy – ul. Pražská Varianta 1; Situace 1. – 2. DÍL			DATUM 02/2021
			Č. VÝKR. 2.1.1