


ČESKÉ VYSOKÉ UČENÍ TECHNICKÉ V PRAZE Fakulta stavební, Thákurova 7, Praha 6 – Dejvice, 166 29			<b>ČVUT</b>  ČESKÉ VYSOKÉ UČENÍ TECHNICKÉ V PRAZE
Katedra železničních staveb			
Studijní program	Stavební inženýrství		
Obor	Konstrukce a dopravní stavby		
Předmět	137BAPK – Bakalářská práce	Měřítko	
Vypracoval	Štěpán HELLER	Formát	A4
Vedoucí práce	Ing. Ondřej BRET	Datum	15.05.2021
Název práce	STUDIE PRODLOUŽENÍ TRAMVAJOVÉ TRATI LEHOVEC – RAJSKÁ ZAHRADA (PRAHA)	Číslo výkresu	
Název výkresu	FOTODOKUMENTACE	7	



***Fotografie 1: Stávající tramvajová trať v ulici Poděbradská nedaleko vjezdu do prostoru tramvajového obratiště Lehovec. Pohled proti směru staničení.***



***Fotografie 2: Stávající podoba tramvajového obratiště Lehovec.***



**Fotografie 3: Tramvajové obratiště Lehovec a stejnojmenný autobusový terminál. V pozadí se nachází most Poděbradské ulice - větev do centra.**



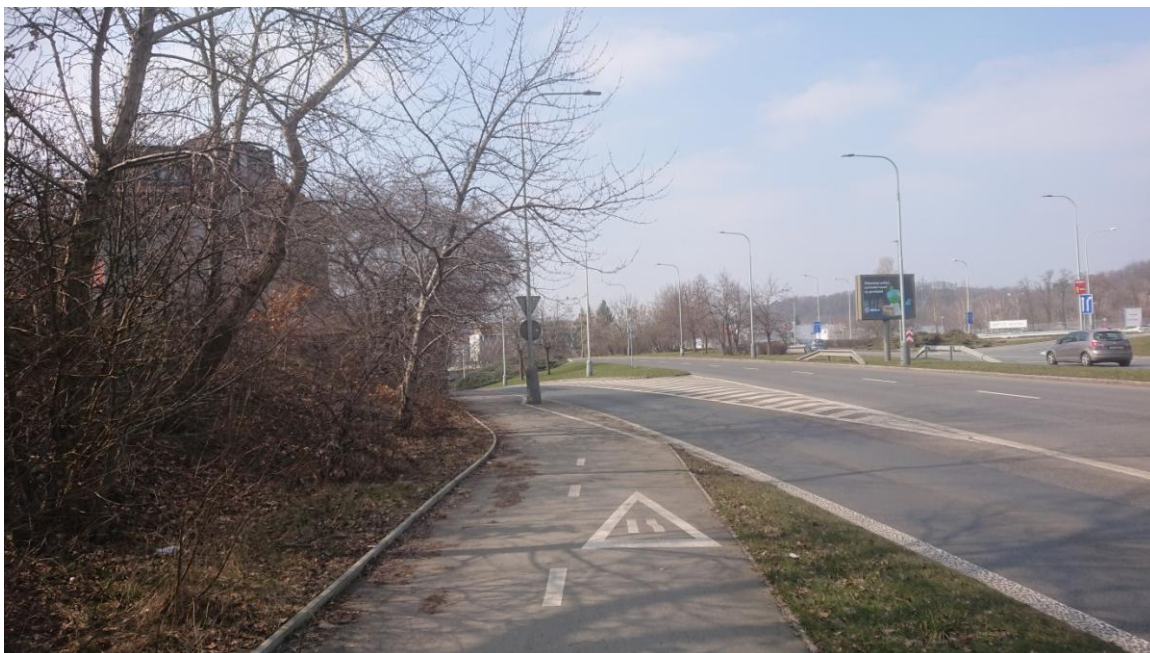
**Fotografie 4: Místo napojení autobusového terminálu na ulici Kolbenova. V pozadí se nachází most Poděbradské ulice - větev z centra.**



**Fotografie 5: Ulice Kolbenova se stávající cyklostezkou. V pozadí se nachází most Poděbradské ulice - větev z centra. Pohled proti směru staničení.**



**Fotografie 6: Ulice Kolbenova pár metrů před napojením na ulice Poděbradská a Chlumecká. Napravo lze spatřit rodinné domy č. p. 658 a č. p. 185. Pohled ve směru staničení.**



**Fotografie 7: Místo napojení ulice Kolbenova na ulici Poděbradská. Na fotografii je také stávající cyklostezka, která bude po realizaci tramvajové trati situována o několik metrů vlevo z pohledu fotografie. Pohled proti směru staničení.**



**Fotografie 8: Pohled na ulici Chlumecká a stávající cyklostezku. V pozadí lze spatřit most přes Chlumeckou ulici, hlavní problematické místo Úseku 2. Pohled ve směru staničení.**



**Fotografie 9: Pohled na ulici Chlumecká z úrovně ulice Slévačská. Pohled ve směru staničení z místa, kde bude v úrovni ulice Chlumecká realizována zastávka Kukelská.**



**Fotografie 10: Pohled na most přes Chlumeckou ulici. Volná výška pod mostem v prvním mostním poli u opěry činí 3,1 m, tramvajovou trať navrhovanou ve Variantě B Úseku 2 by tak bylo nutné vést v zářezu. Pohled proti směru staničení.**



**Fotografie 11: Cyklostezka a ulice Chlumecká, v pozadí lze spatřit stanici Rajská zahrada. Pohled ve směru staničení.**



**Fotografie 12: Cyklostezka a ulice Chlumecká vedoucí pod nadzemním kolektorem. V pozadí se nachází most přes Chlumeckou ulici. Pohled proti směru staničení.**



**Fotografie 13: Plocha zeleně ohraničena ulicemi Chlumecká, Cíglerská a Broumarská (není na fotografii). Pohled proti směru staničení.**



**Fotografie 14: V prostoru mezi kolektorem a ulicí Cíglerská se po realizaci Varianty A Úseku 2 bude nacházet tunelový portál. Pohled proti směru staničení.**

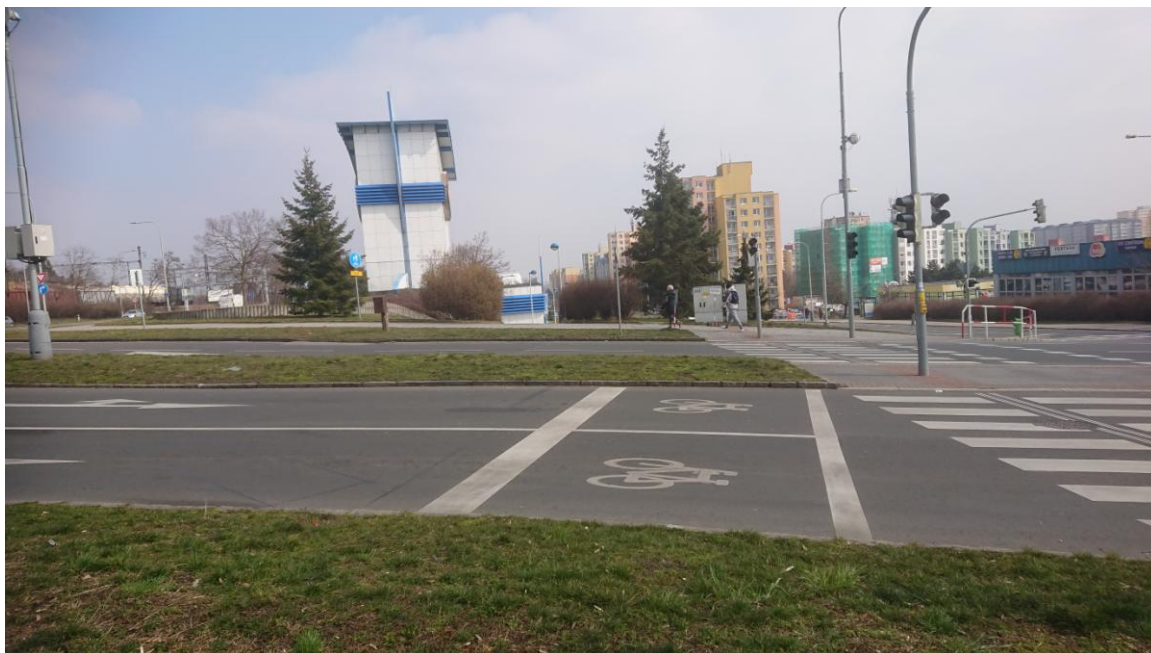




**Fotografie 15: Úroňové křížení ulic Slévačská a Cíglerova u jihovýchodní opěry mostu přes Chlumeckou ulici. V případě realizace Varianty A Úseku 2 povede tramvajová trať pod tímto křížení tunelem. Pohled ve směru staničení.**



**Fotografie 16: Pohled z mostu přes ulici Chlumecká směrem k obratišti Lehovce.**



**Fotografie 17: Úrovňové křížení ulic Broumarská a Cíglarova. Pohled ve směru staničení z místa, kudy rovnoběžně s přechodem povede tramvajová trať v případě realizace Varianty A Úseku 3.**



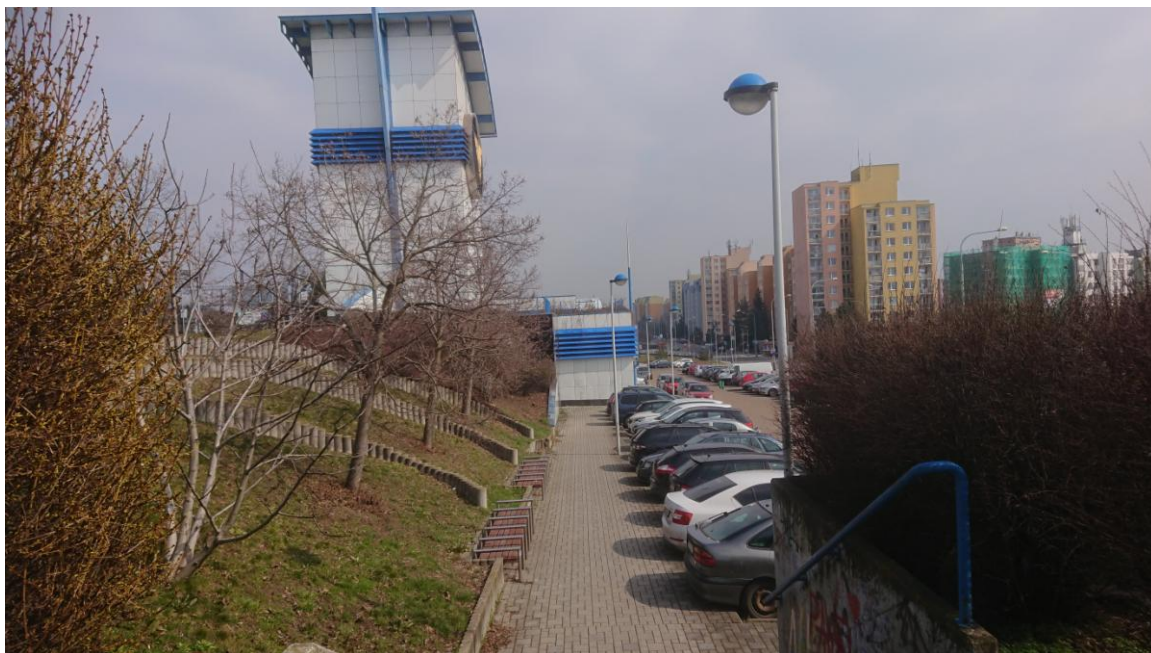
**Fotografie 18: Křížení ulic Chlumecká a Broumarská. V pozadí lze spatřit most přes Chlumeckou ulici. Foceno z cyklostezky.**



**Fotografie 19: Pohled na stanici Rajska zahrada z úrovně ulice Chlumecká.**



**Fotografie 20: Pohled z úrovně ulice Chlumecká na místo, kde při realizaci Varianty A Úseku 3 vznikne tramvajové obratiště Rajska zahrada. Na fotografii lze spatřit výdech vzduchotechniky metra a západní parkoviště, které bude zakryto a zahloubeno.**



**Fotografie 21: Pohled na západní parkoviště a výdech vzduchotechniky metra ve směru staničení.**



**Fotografie 22: Pohled na západní parkoviště z úrovně ulice Cíglerova. Stávající vjezd na parkoviště bude i po realizaci Varianty A Úseku 3 zachován.**



**Fotografie 23: Pohled na povrchovou stanici metra Rajská zahrada.**



**Fotografie 24: Pohled na stanici Rajská zahrada. Před stanicí lze spatřit stejnojmennou autobusovou zastávku, která v případě realizace Varianty B Úseku 3 bude sdružena se zastávkou tramvají.**



**Fotografie 25: Pohled na nadzemní tubus metra linky B spojující stanice Rajská zahrada a Černý Most.**



**Fotografie 26: Autobusová zastávka Ronešova bude v případě realizace Varianty B Úseku 3 sdružena se zastávkou tramvají s nevstřícným umístěním nástupišť. Pohled proti směru staničení.**



**Fotografie 27: Autobusová zastávka Ronešova v ulici Cíglerská, pohled ve směru staničení.**



**Fotografie 28: Pohled na ulici Cíglerská z místa, ve kterém v případě realizace Varianty B Úseku 3 dojde k přechodu tramvajové trati ze sdruženého zemního tělesa na samostatné. Pohled ve směru staničení.**



**Fotografie 29: Pohled na ulici Cíglerova ze stejného místa, jako na Fotografii 28, pouze proti směru staničení.**



**Fotografie 30: Pohled na stávající parkoviště, okolo kterého povede v případě realizace Varianty B Úseku 3 tramvajová smyčka Poliklinika Černý Most. V levé části fotografie lze spatřit točité schodiště, které při realizaci obratiště bude nutné posunout o 5 m jižním směrem, tedy dál od tubusu metra.**





**Fotografie 31: Čerpací stanice provozovaná společností LPG Tomegas bude v případě realizace obratiště Poliklinika Černý Most z bezpečnostních důvodů přesunuta mimo prostor tramvajové smyčky.**



**Fotografie 32: Pohled na prostor stávajícího parkoviště z jihu. Při realizaci Varianty B Úseku 3 se nástupiště tramvajové zastávky Poliklinika Černý Most – nástupní bude nacházet v prostoru stávajícího autobusového nástupiště pro směr do centra (na fotografii s autobusem).**