



STUDENTSKÝ KAMPUS V LANŠKROUNĚ

autor: Bc. Michaela Těrová
vedoucí práce: Ing. arch. Josef Mádř

Tématem mé diplomové práce je návrh studentského kampusu, nebo-li ubytování pro studenty místních středních škol, společně s užitím veřejného a venkovního prostoru, jehož součástí je rozsáhlé sportoviště. Zvolena lokalita, pro tento projekt, se nachází na přelomuji města Lanškrounska sousedící v těsné blízkosti se sídlostavbou rodinných domků. Právě kvůli těsnosti rodinných domů obklopujících mě území jsem se rozhodla navrhnout kvalitní venkovní veřejný prostor, jak pro studenty, tak pro okolní obyvatele. Na území navrhuji nové dopravní komunikace, parkovací místa a novou autobusovou zastávku pro lepší dostupnost z celé lokality.

Hmoty domovů mladěže reagují na okolní výškovou zástavbu, kterou tvoří tři podlažní panely a směrem k východní části se hmoty postupně rozpáda do veřejného prostoru, který je obklopen již zmíněnými rodinnými domy. Celé území je veřejně dostupné, tudíž zde nevěřím bariéru, ale snažím se návrh poskytnout s okolní krajinou. Pro umístění vstupu do budov a pro vytvoření mízi zástavby vytváří úroveň výškového podlaží o 1,3 m. čímž mezi domy vzniká kvalitní veřejný prostor, který je výškově oddělen od okolního terénu, do kterého se vchází přes široké bytovkové schodiště.

Údělem odříhnutí hmot bylo rozdělení ubytování pro dívky a pro chlapce. V severním objektu se v 1.NP nachází zázemí budovy, multifunkční prostor a jídelna s výřadkou se 120 místy k sezení.

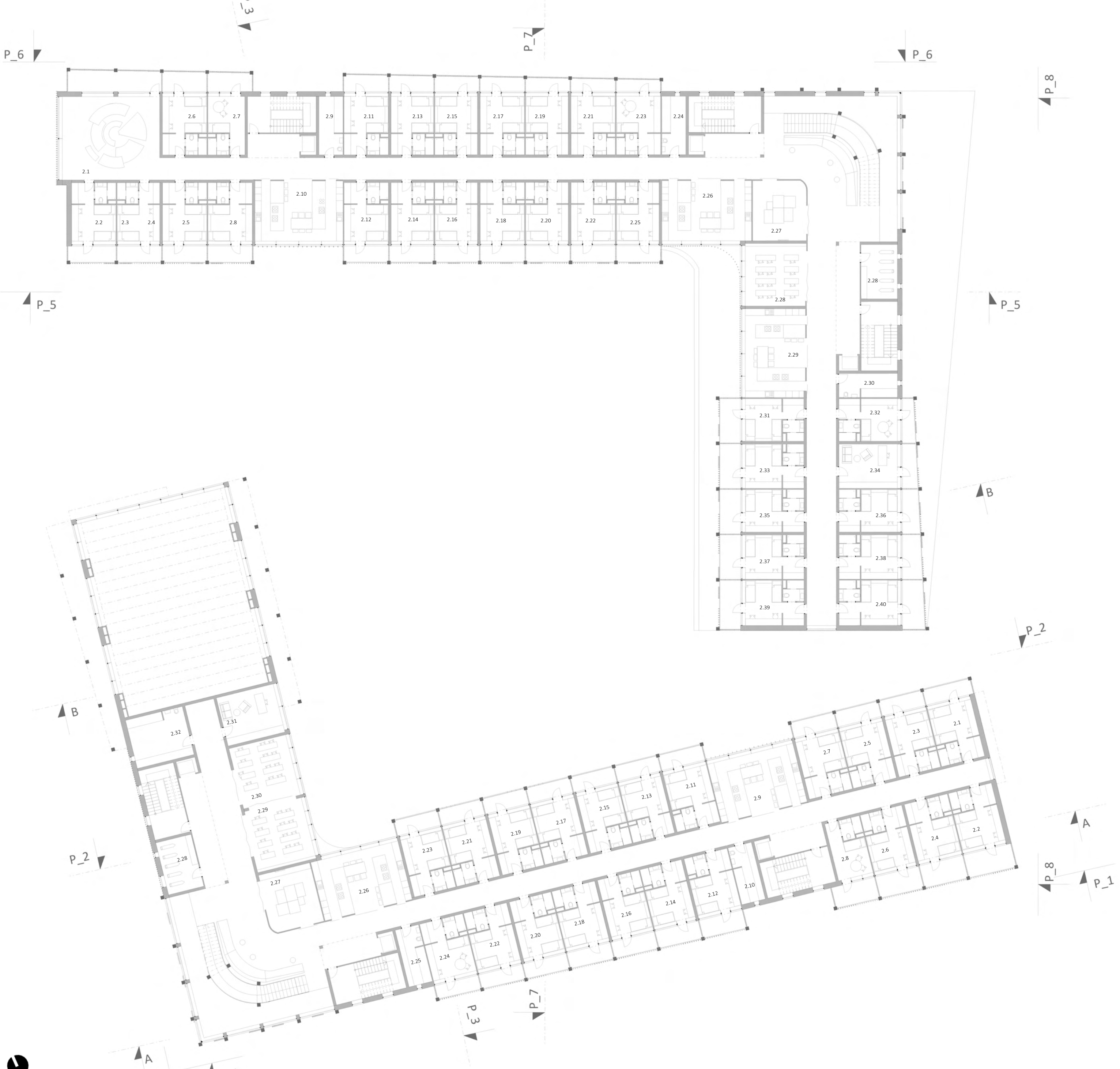
Vstup do jídelny je možný buď přes vnitřní domova mladěže nebo odděleným vchodem přímo z veřejného prostoru. V dalších dvou nadzemních podlažích se nachází dvojitá kuchyně, společně s vlastními sociálními zázemími a balkonem, učebny, kuchyní, odpadkové místnosti a kanceláře vychovatelů. Ze 4. NP je možný přístup na střešní terasu. V jižním objektu se v 1.NP nachází zázemí budovy, multifunkční prostor a malá tělocvična, která pojme zhruba 100 lidí. Tělocvična slouží pouze pro ubytované studenty. V dalších dvou nadzemních podlažích se nacházejí dvojitá kuchyně, multifunkční zázemími a balkonem, učebny, kuchyně, odpadkové místnosti a kanceláře vychovatelů. Severní objekt ubytuje 142 studentů a jižní objekt 160 studentů.

Po celém území jsou navrženy povrchy v rástru pod úhlem 45 stupňů, což vchází z navrhovaného látkového parkování podlé celé lokality. Jedná se o obdélníkové betonové dlaždice, které jsou kladeny buď na minimální spáru, aby tvorily souvislý povrch nebo jsou kladeny s větší spárou, kterou průstřah trávník, a tvoří tak zatravněnou dlažbu.



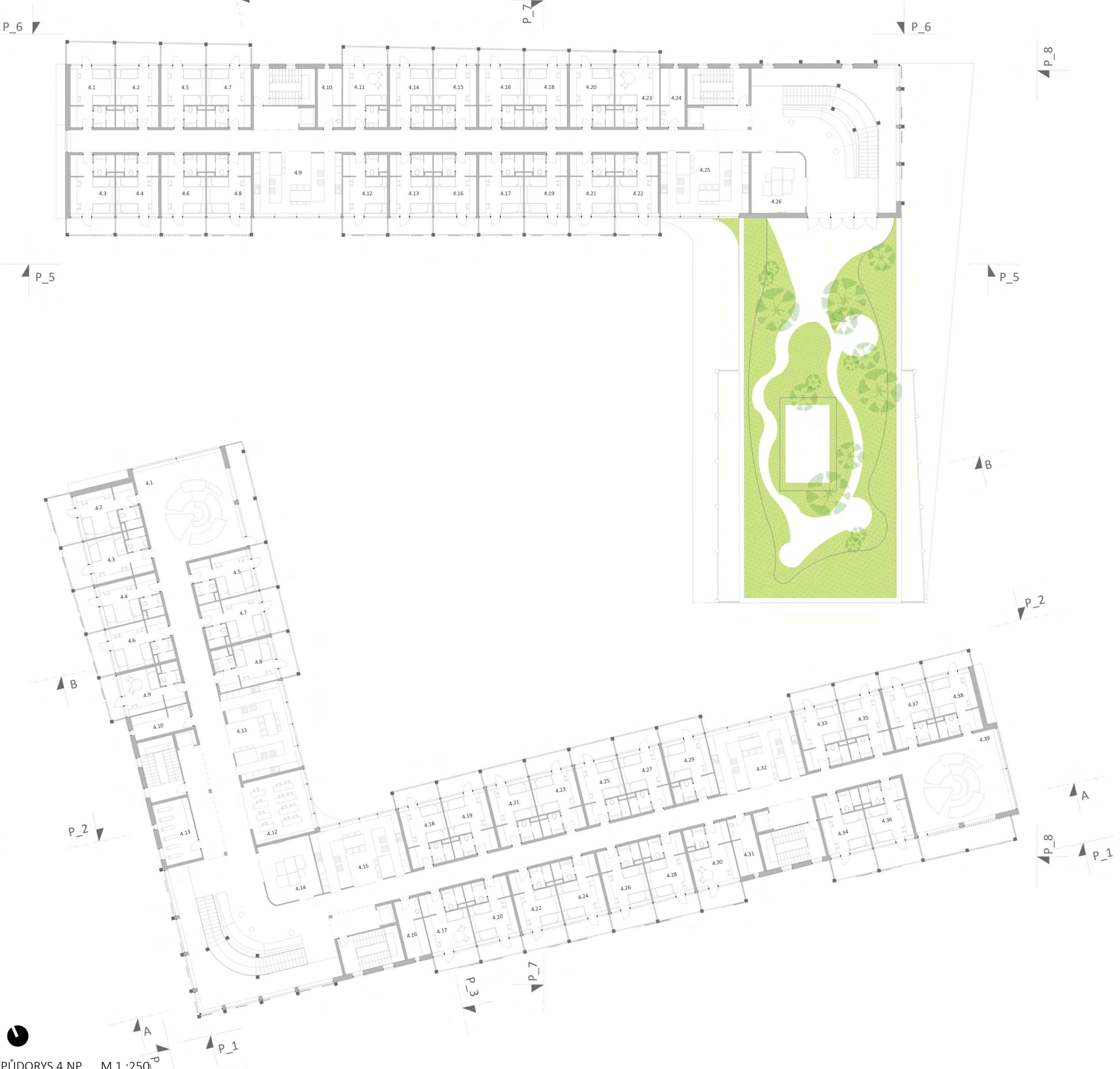
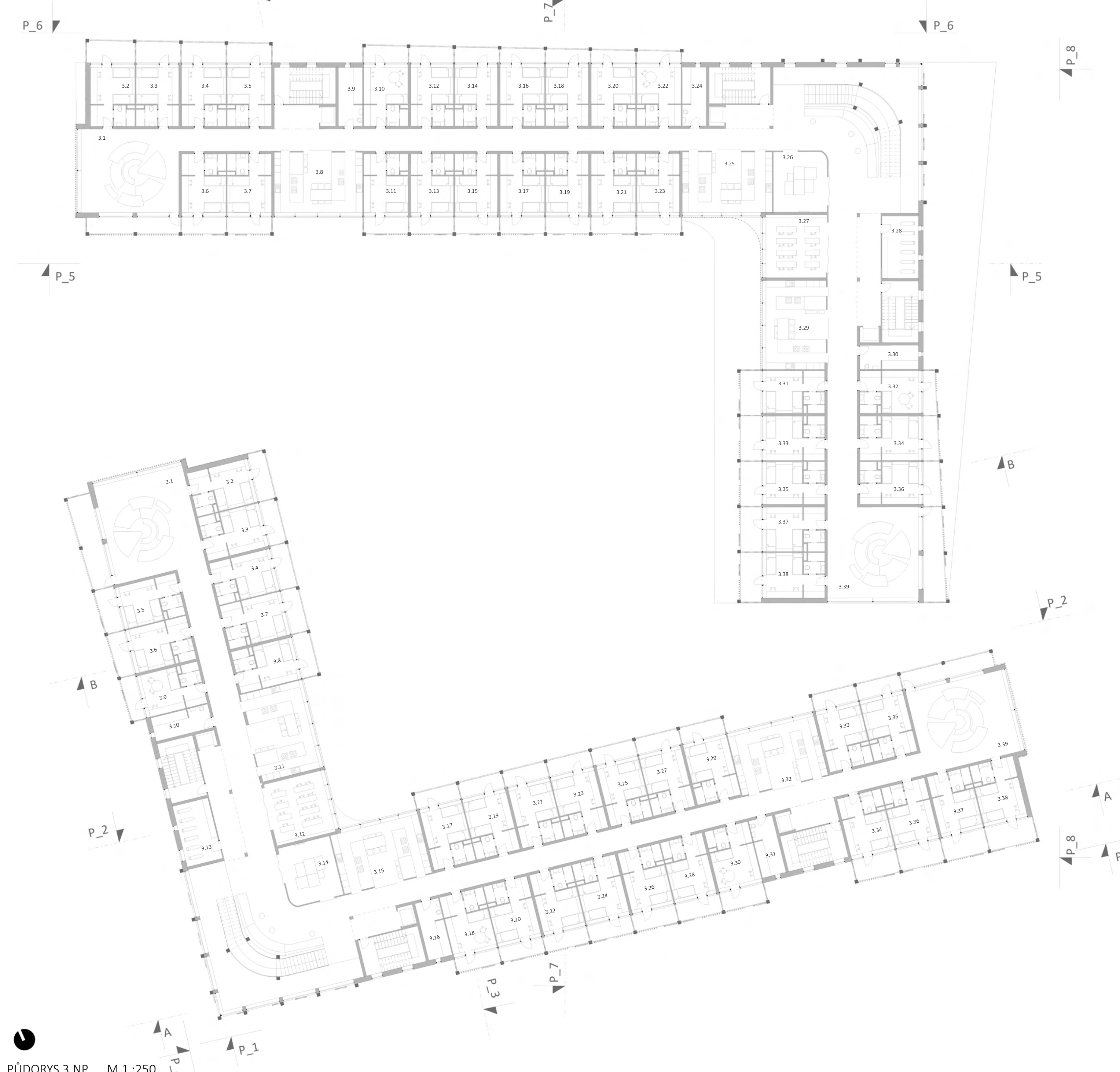
PŮDORISY 1.NP M 1:250

1.1 územní vymezení	1.20 plocha veřejného prostoru	1.21 zastávka	obst. BM	1.7 šatny pro učitelé	1.18 učebna
1.2 územní vymezení	1.22 plocha veřejného prostoru	1.22 plocha veřejného prostoru	1.11 multifunkční prostor	1.8 kuchyně	1.19 tělocvična
1.3 územní vymezení	1.23 plocha veřejného prostoru	1.23 plocha veřejného prostoru	1.12 šatny	1.9 tělocvična	1.20 tělocvična
1.4 územní vymezení	1.24 plocha veřejného prostoru	1.24 plocha veřejného prostoru	1.13 šatny	1.10 tělocvična	1.21 tělocvična
1.5 územní vymezení	1.25 plocha veřejného prostoru	1.25 plocha veřejného prostoru	1.14 šatny	1.11 tělocvična	1.22 tělocvična
1.6 územní vymezení	1.26 plocha veřejného prostoru	1.26 plocha veřejného prostoru	1.15 šatny	1.12 tělocvična	1.23 tělocvična
1.7 územní vymezení	1.27 plocha veřejného prostoru	1.27 plocha veřejného prostoru	1.16 šatny	1.13 tělocvična	1.24 tělocvična
1.8 územní vymezení	1.28 plocha veřejného prostoru	1.28 plocha veřejného prostoru	1.17 šatny	1.14 tělocvična	1.25 tělocvična
1.9 územní vymezení	1.29 plocha veřejného prostoru	1.29 plocha veřejného prostoru	1.18 šatny	1.15 tělocvična	1.26 tělocvična
1.10 územní vymezení	1.30 plocha veřejného prostoru	1.30 plocha veřejného prostoru	1.19 šatny	1.16 tělocvična	1.27 tělocvična



PŮDORISY 2.NP M 1:250

2.1 územní vymezení	2.2 plocha veřejného prostoru	2.3 zastávka	obst. BM	2.7 šatny pro učitelé	2.16 učebna
2.2 územní vymezení	2.4 plocha veřejného prostoru	2.4 plocha veřejného prostoru	2.11 multifunkční prostor	2.8 kuchyně	2.17 tělocvična
2.3 územní vymezení	2.5 plocha veřejného prostoru	2.5 plocha veřejného prostoru	2.12 šatny	2.9 tělocvična	2.18 tělocvična
2.4 územní vymezení	2.6 plocha veřejného prostoru	2.6 plocha veřejného prostoru	2.13 šatny	2.10 tělocvična	2.19 tělocvična
2.5 územní vymezení	2.7 plocha veřejného prostoru	2.7 plocha veřejného prostoru	2.14 šatny	2.11 tělocvična	2.20 tělocvična
2.6 územní vymezení	2.8 plocha veřejného prostoru	2.8 plocha veřejného prostoru	2.15 šatny	2.12 tělocvična	2.21 tělocvična
2.7 územní vymezení	2.9 plocha veřejného prostoru	2.9 plocha veřejného prostoru	2.16 šatny	2.13 tělocvična	2.22 tělocvična
2.8 územní vymezení	2.10 plocha veřejného prostoru	2.10 plocha veřejného prostoru	2.17 šatny	2.14 tělocvična	2.23 tělocvična
2.9 územní vymezení	2.11 plocha veřejného prostoru	2.11 plocha veřejného prostoru	2.18 šatny	2.15 tělocvična	2.24 tělocvična
2.10 územní vymezení	2.12 plocha veřejného prostoru	2.12 plocha veřejného prostoru	2.19 šatny	2.16 tělocvična	2.25 tělocvična



PŮDORISY 4.NP M 1:250

4.1 územní vymezení	4.2 plocha veřejného prostoru	4.3 zastávka	obst. BM	4.7 šatny pro učitelé	4.16 učebna
4.2 územní vymezení	4.4 plocha veřejného prostoru	4.4 plocha veřejného prostoru	4.11 multifunkční prostor	4.8 kuchyně	4.17 tělocvična
4.3 územní vymezení	4.5 plocha veřejného prostoru	4.5 plocha veřejného prostoru	4.12 šatny	4.9 tělocvična	4.18 tělocvična
4.4 územní vymezení	4.6 plocha veřejného prostoru	4.6 plocha veřejného prostoru	4.13 šatny	4.10 tělocvična	4.19 tělocvična
4.5 územní vymezení	4.7 plocha veřejného prostoru	4.7 plocha veřejného prostoru	4.14 šatny	4.11 tělocvična	4.20 tělocvična
4.6 územní vymezení	4.8 plocha veřejného prostoru	4.8 plocha veřejného prostoru	4.15 šatny	4.12 tělocvična	4.21 tělocvična
4.7 územní vymezení	4.9 plocha veřejného prostoru	4.9 plocha veřejného prostoru	4.16 šatny	4.13 tělocvična	4.22 tělocvična
4.8 územní vymezení	4.10 plocha veřejného prostoru	4.10 plocha veřejného prostoru	4.17 šatny	4.14 tělocvična	4.23 tělocvična
4.9 územní vymezení	4.11 plocha veřejného prostoru	4.11 plocha veřejného prostoru	4.18 šatny	4.15 tělocvična	4.24 tělocvična
4.10 územní vymezení	4.12 plocha veřejného prostoru	4.12 plocha veřejného prostoru	4.19 šatny	4.16 tělocvična	4.25 tělocvična

