



CESTA JE CÍL



KONCEPT

Projekt v území, které má dvě velmi odlišné části, spojuje jejich ohledem na prostupnost krajiny.

Projekt je spojen s rekonstrukcí cest, jak by se mohlo zdát. Při řešení prostupnosti území se musí brát v potaz charakter území a jeho historie, míra vhodnosti zalesnění či zastavění územních prvků.

Cílem práce nejsou velké cesty a nadměrné zastavění, ale funkční návrh, který zohledňuje ráz lokality, její odlišnosti a vlivy známých prvků.

Projekt má za úkol vybrat nejlepší možná řešení prostupnosti území a ochrany území, vody, vzduchu a atmosféry pro uživatele. Cesta by neměla jen směřovat k poměrně širokému konci, ale také nabízet zajímavé podněty již na dané trase.

Cesta by měla být zároveň cílem.

- Legenda:**
- terén (reliefní území)
 - výhledy
 - obnověná louka
 - nově vysázená vegetace
 - stávající cesta
 - nově vybudovaná cesta
 - nový oblouk
- Lokality:**
- okoli Železného Újezdu, Píseč-jih
- Řešená část:**
- EV, V Úlíčkách (1A) - nová louka (1B) - hráz a moč
 - tůň (2A) - vyhlídka (2B) - sad
 - pastvina (3A) - kraví hlavolamy (3B) - "poseď"
 - okraj (4A) - alej

FORMULACE CÍLŮ

Prostupnost krajiny
Smysluplným obnovením původních cest a navázáním na současnou a nové navazování s konceptem na nejen vyznačené kvalitě, ale i prostupnosti a hospodářství v oblasti, ale i díky doprovodné vegetaci se také tímto jímé zajistí zlepšení vzhledu rázů v území.

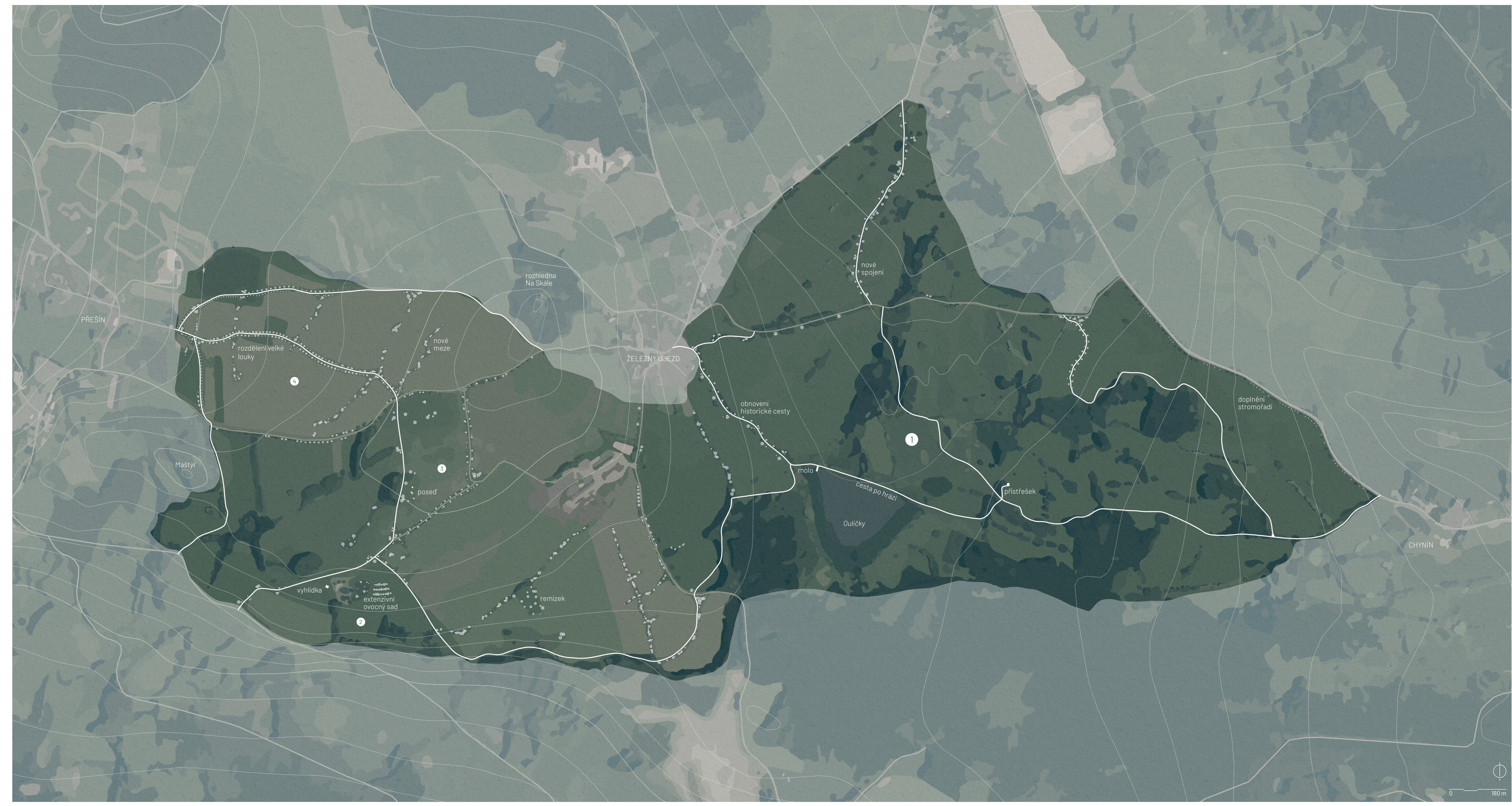
Měle smyslné zásahy
Je nevhodné domnívat se, že pro krajinu relativně přírodní se zabíháním řekou nebo budovami propojení funkce a lokalitovaní myšlenky, že "proč přechod". Území s malými neobdělávanými funkcemi v dřevní době relativně dobře, návrh se pouze snaží odstranit odbočné vody a vyvolat je klady, jedním z nich je například zprístupnění obnovení krajiny v Úlíčkách tak, aby se navázalo na dřívější rekonstrukci lokalit, ale i přesto území a jeho atmosféru ochrání.

Dalším prvkem může být přerušení drenážní trubky na západě území - dřevěné neobdělávané, který může mít velký vliv na vodní režim.

Body zájmu a rozličnými pohledy na okolí
Přehlední plocha, vyhlídka do krajiny a dál, to vše v kontextu s okolím.

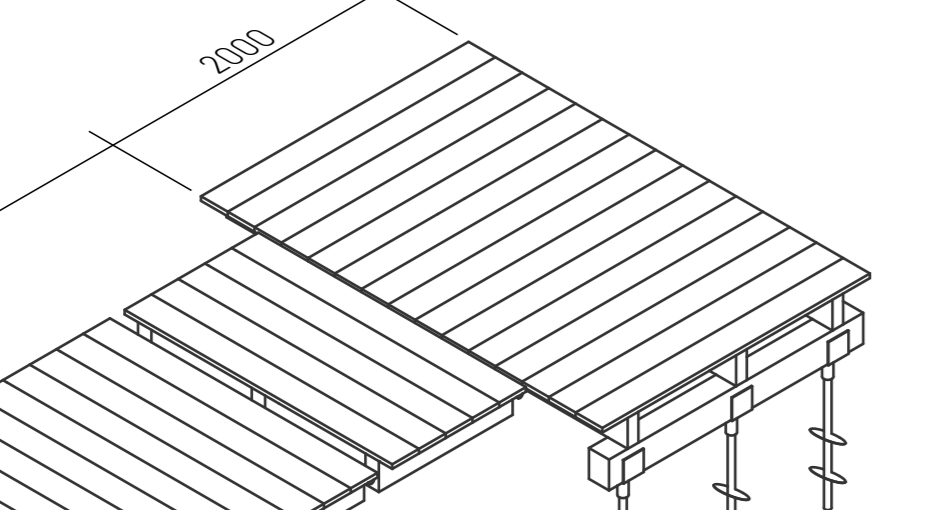
Ochrana území
Je třeba klást důraz na citlivý přístup k chráněným lokalitám.

Ovocné stromy do krajiny
Ovocné stromy mají v teroru regionu majetkové šanci uspat a dobře zapadnou do krajiny, které se těchto prvků v dřevní době poměrně přirozeně. Jako dřívější cestní síť se formou stromů a či nahradit dřívější podpora genetickou, druhovou selektivitou biodiverzity a vzhledem celkové estetice a důvěrně známý ráz České krajiny.



MOLO

Molo na rybníku v Úlíčkách je jedním z prvků, které by se měly v rámci obnovy prostředí bez toho, aniž by člověk dostal nějakou funkci, ale i v rámci obnovy prostředí. Žilic v oblasti. Hlavní odlišností území od ostatních je výhled na okolní území. Hlavní odlišností území od ostatních je výhled na okolní území. Hlavní odlišností území od ostatních je výhled na okolní území.



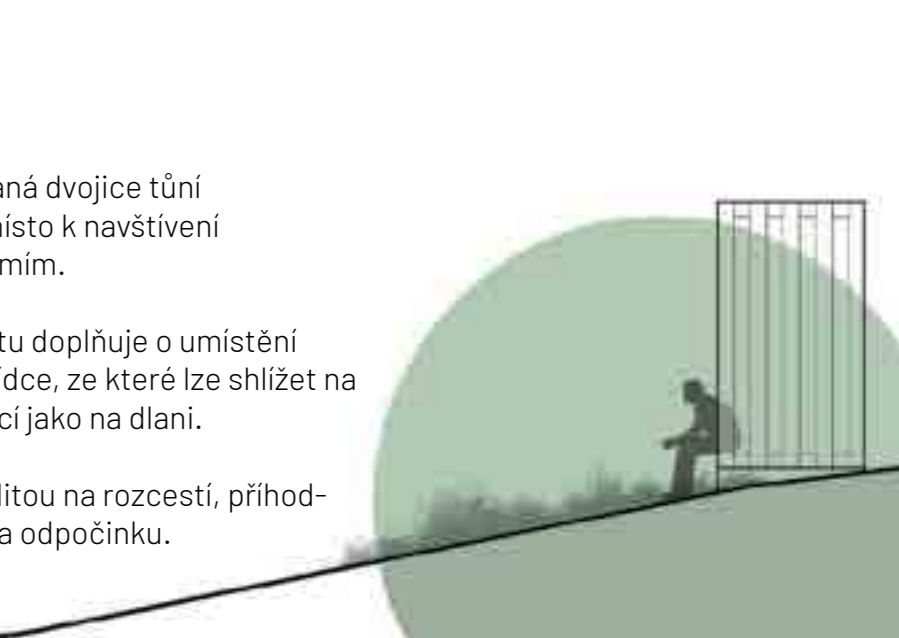
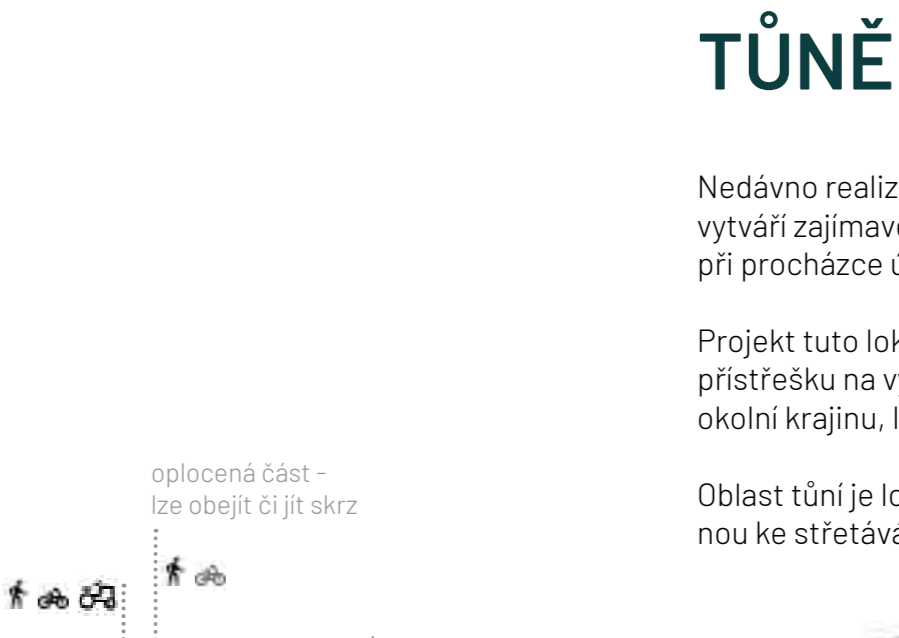
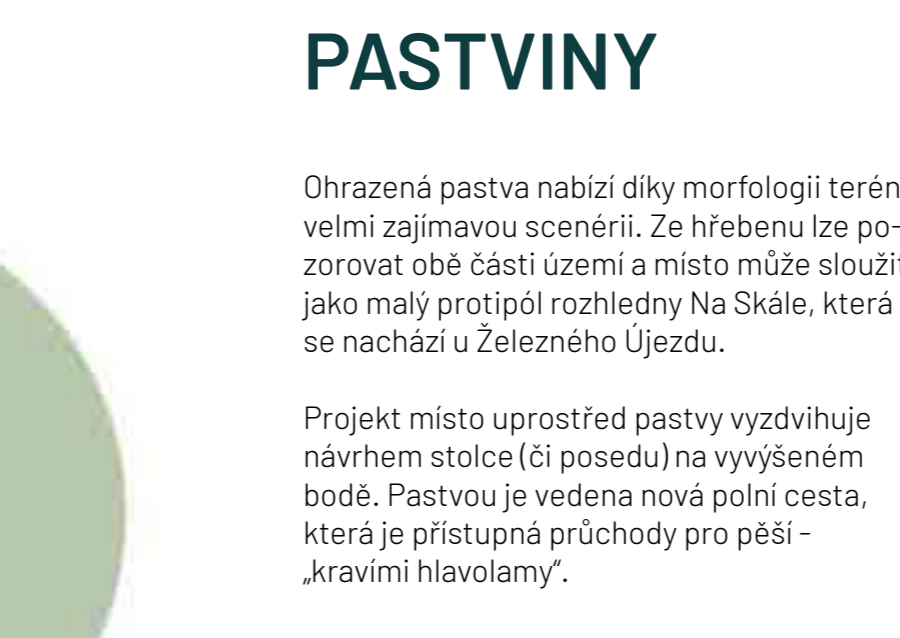
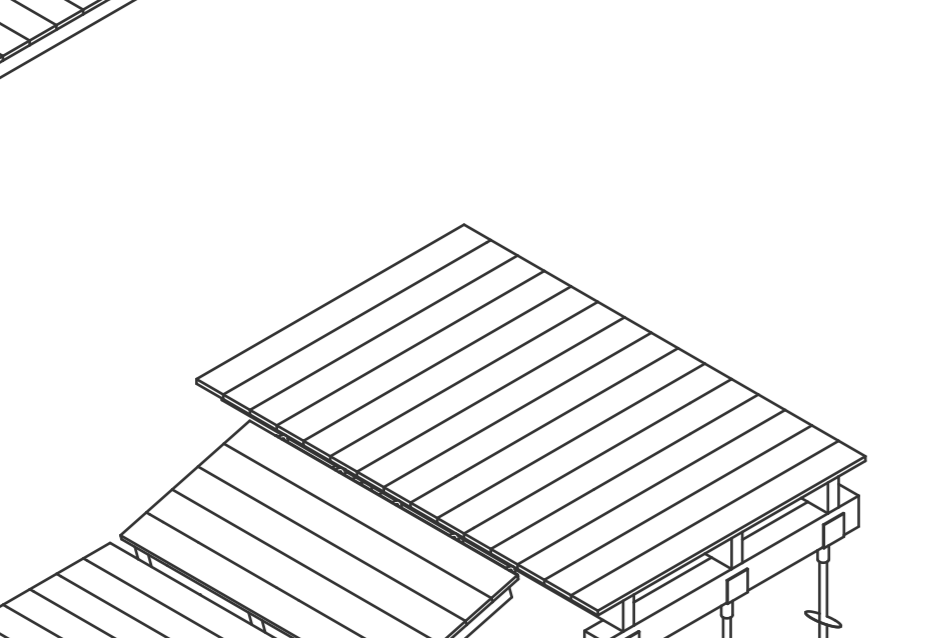
NS ÚLÍČKY

V EV, V Úlíčkách projekt navrhuje vytvoření trasy na základě historických cest. Vzniká tak velmi přístupná do oblasti, kdy jim navštívka schopem vstoupit do oblasti, ale zároveň se vyhnout lokalitám, které jsou nevhodnější na zastavění.

K rekonstrukci pastevních prvků a dalších prvčích, které mají tato území za svůj domov, slouží přírodní "okraj" a moč. Objekty jsou umístěny tak, aby nenarušovaly prostředí a zároveň byly, stejně tak jako dřívější chodníky jsou v místech, která jsou špatně přístupná, vyhlídka je tam málo pochyby o možnosti sklopení v oblasti by měla být taková místa podložena.

Návští místa pro návštěvu Úlíček jsou v Železném Újezdu a v Chýněvě, kde je navazována plocha k parkování na středním území, stojan na kola, informační panel a poseď.

Oblast Úlíček je přístupná pouze pro pěší kvůli je zmlouvaná občanskou službou.

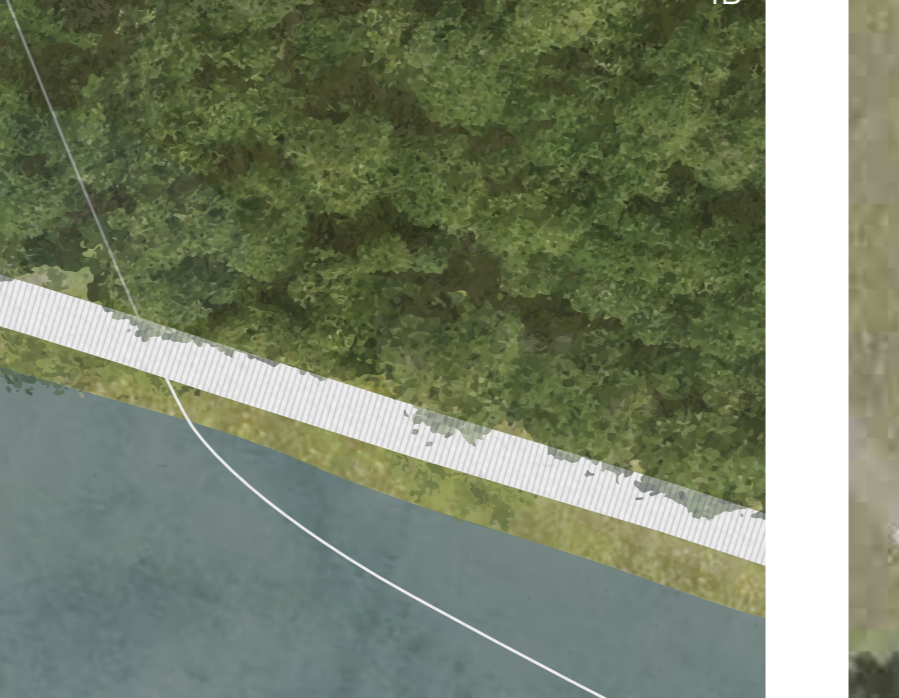
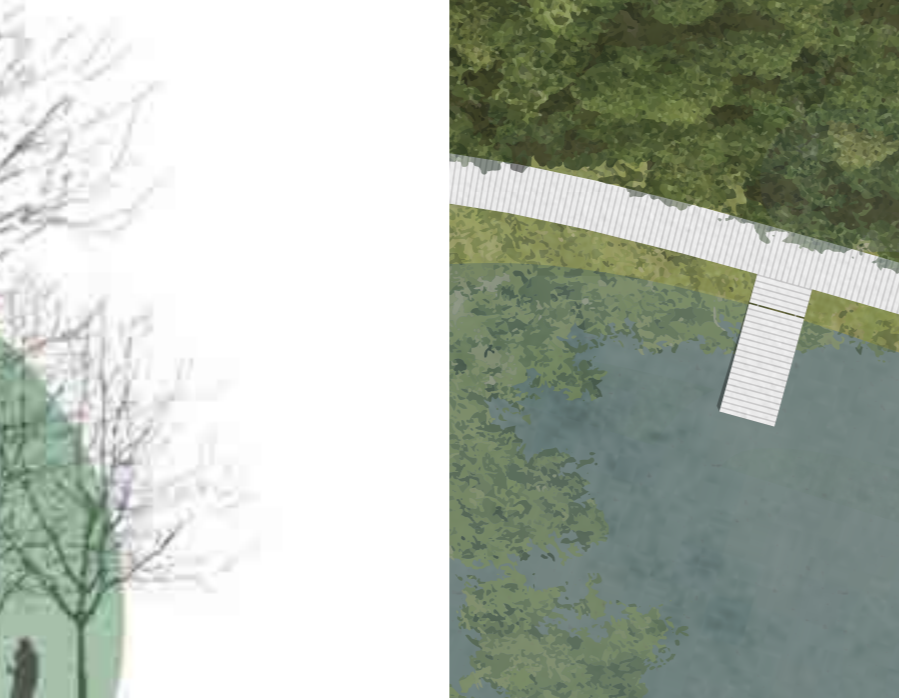
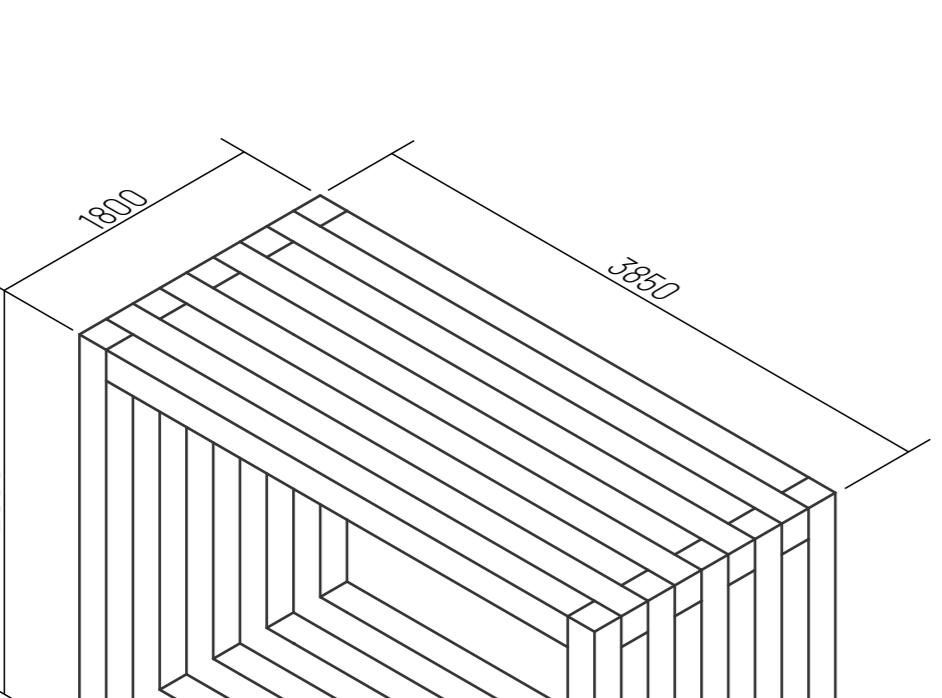


PŘÍSTŘEŠEK

Dva dřevěné objekty se stejnou konstrukcí jsou umístěny v návrhu na dvou velmi odlišných místech a sdílejí si za odlišným účelem.

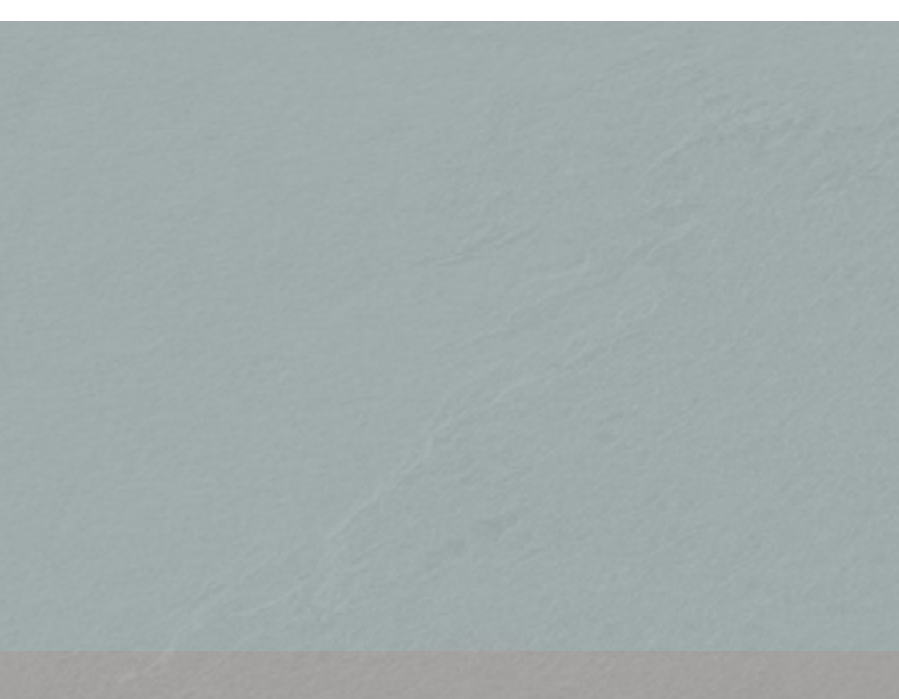
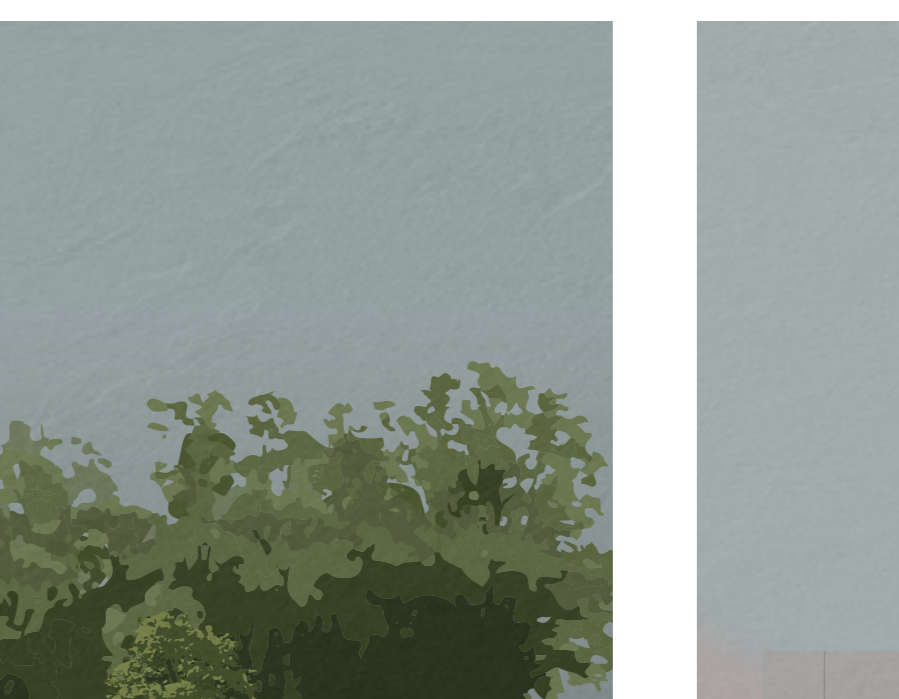
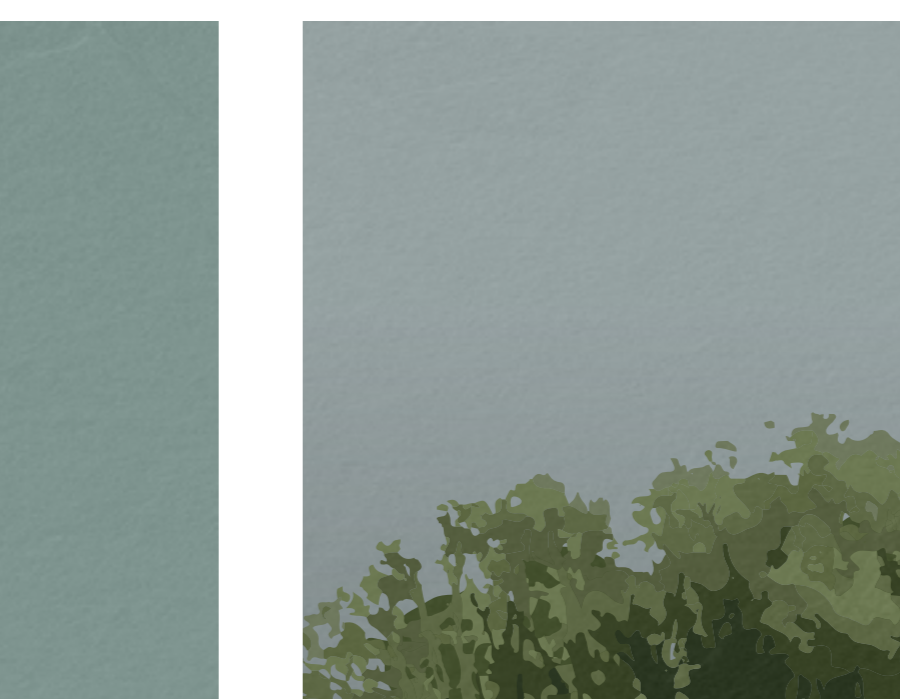
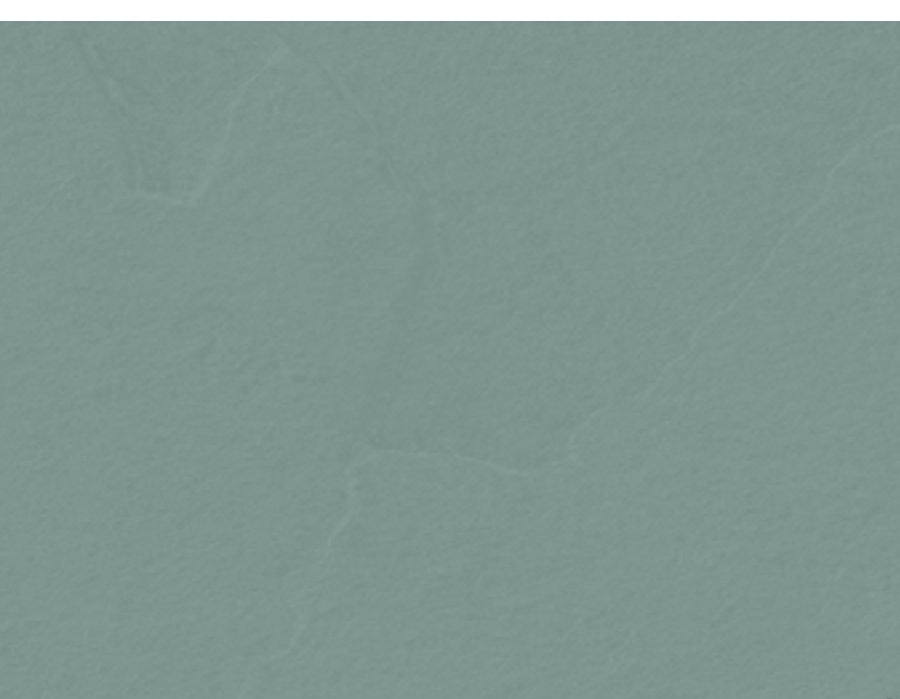
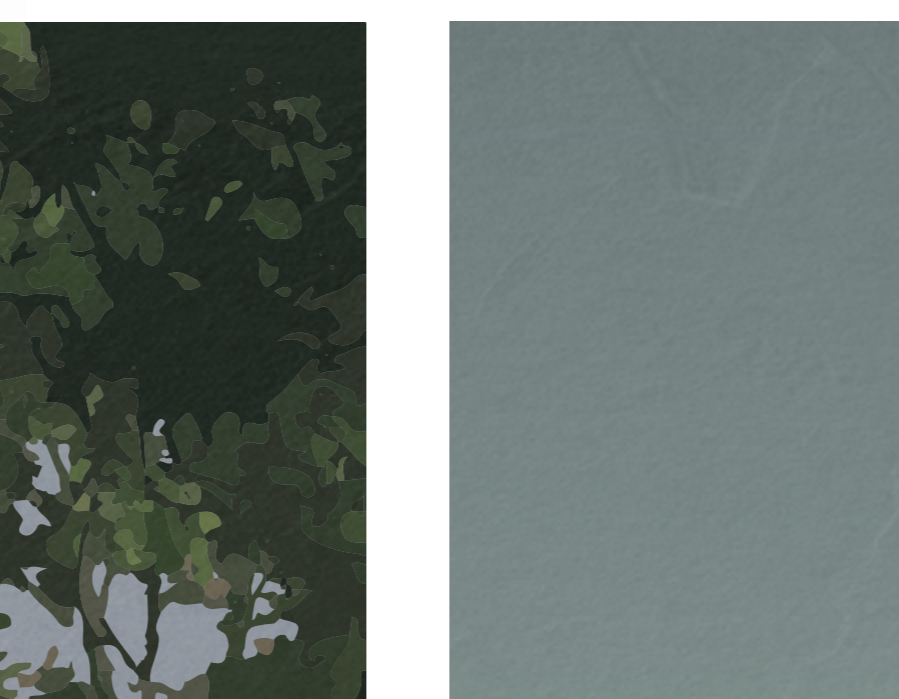
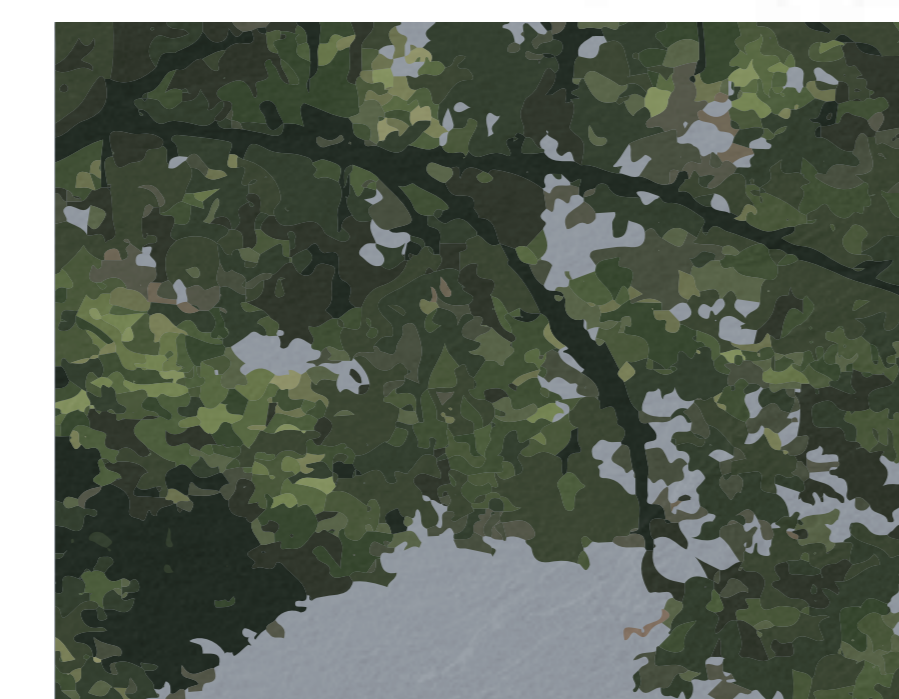
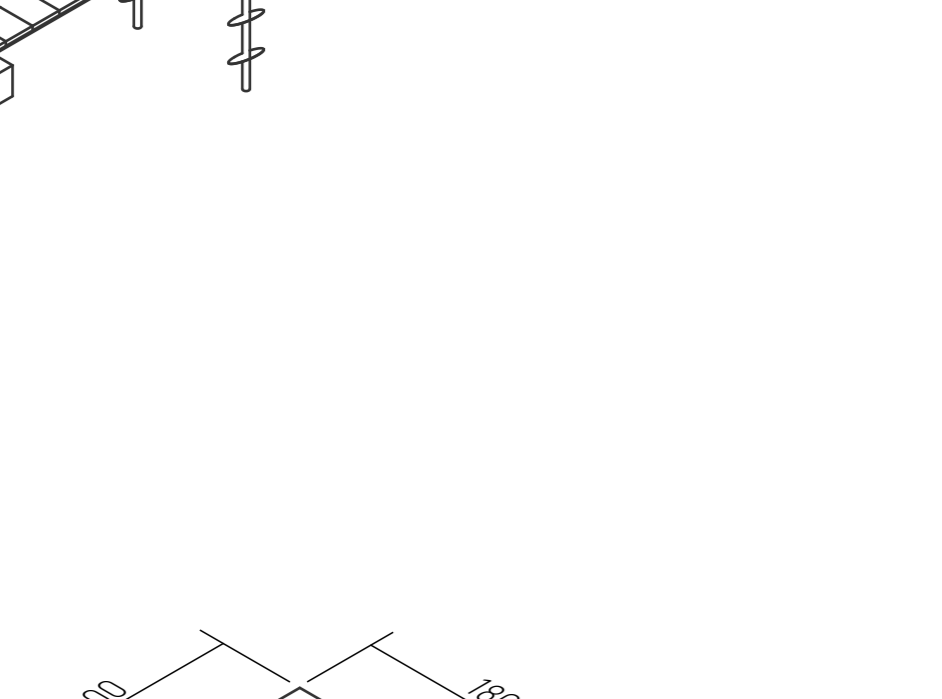
Přístřešek v Úlíčkách slouží jako krátkodobé útočiště při průchodu krajiny územím - je výhledem pro pozorování specifických vegetačních struktur a prvků, kterých je v oblasti hodně. Přístřešek v západní části území je umístěn na vlně a umožňuje pozorování území krajiny a vzhledem k panoramatu s vrcholky Štěrby, Šalka a té Věhy.

Ta hlavní příležitostí je spojit tato obě dvě krajiny pozorováním společný "zarovnaný obzor" území. Stejně jako měl navázat krajinu v mělké se scénou svého odlišného místa, tak i navštívka je vzhledem k pozorování sledování obzoru krajiny v různých obdobích.



POSEĎ

Místo uprostřed pastvy je zajímavé svým vzhledem spojením a rozdílnou územní částí území. Stejně jako měl navázat krajinu v mělké se scénou svého odlišného místa, tak i navštívka je vzhledem k pozorování sledování obzoru krajiny v různých obdobích.

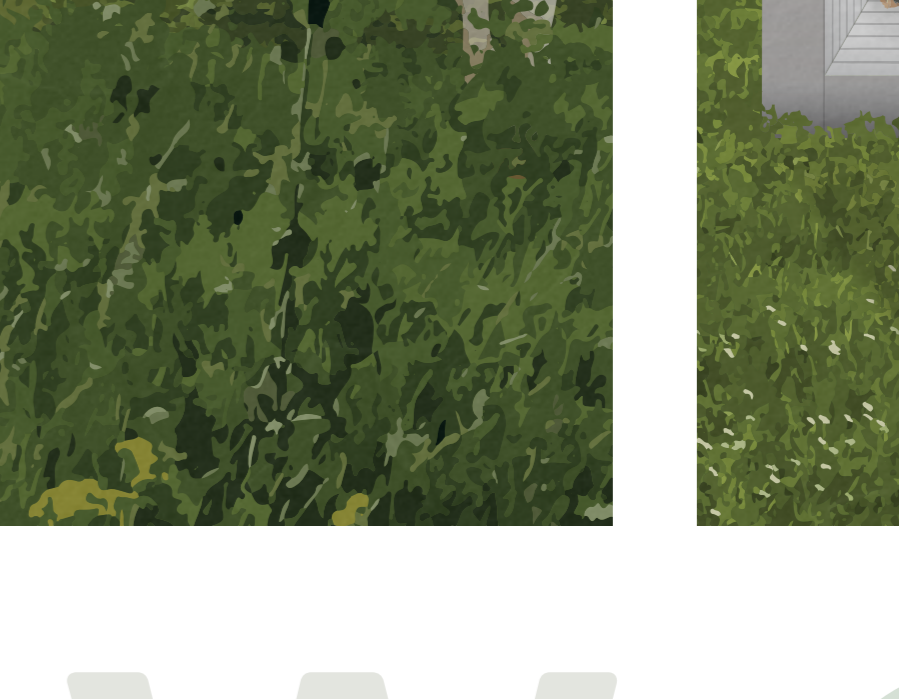
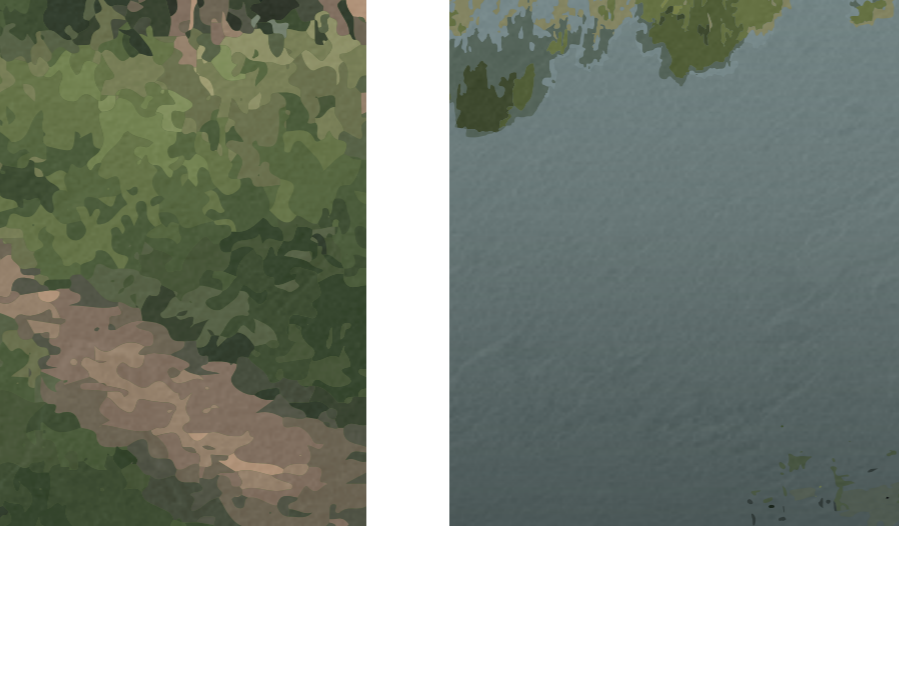
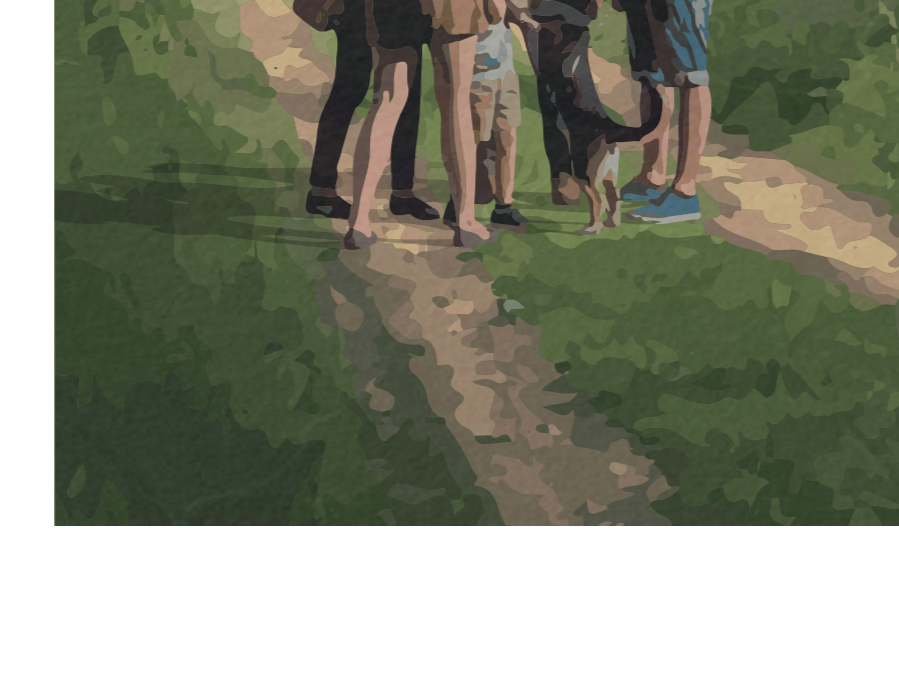
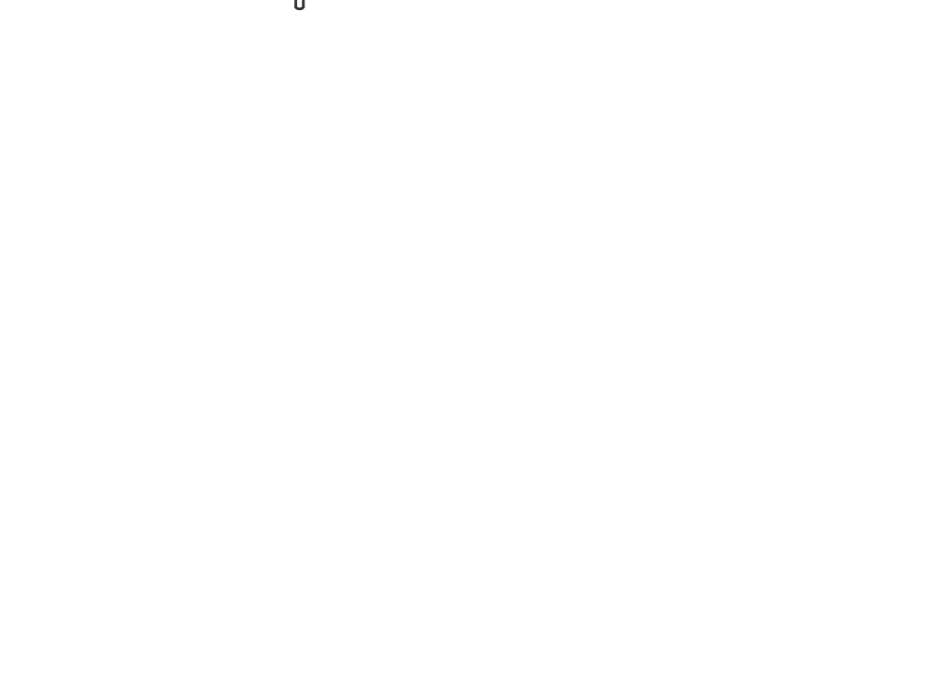


KRAVÍ HLAVOLAMY

[angi, kissing gate]

Konstrukce včetně spoje se zavíracím na pohyblivě části zapadají, že se díky nastavení dobytka, ale místo a blízký kontakt se svou částí a díky i dispozici území, kdo se odvádí.

Tato propojení je podobná cestě přes pastvu na západě části reliefního území, která vzhledem k tomu, že část nabízí také zastavení a vyhlídka.



INFOPANELY

Trasy naučné stezky jsou vymezeny na infopanelech z pozinkované oceli, na kterých jsou informace zaneseny zpracované do materiálu.

Umístění infopanelů není limitováno pouze na oblast EV, v Úlíčkách, stezky design lze použít i v ostatních částech území, například jako orientační tabule k výhledu alejí a dostatečné informací o použitých odlišných nebo vzhledu na západě území s vypracovaným a popsaným panoramatem.

