

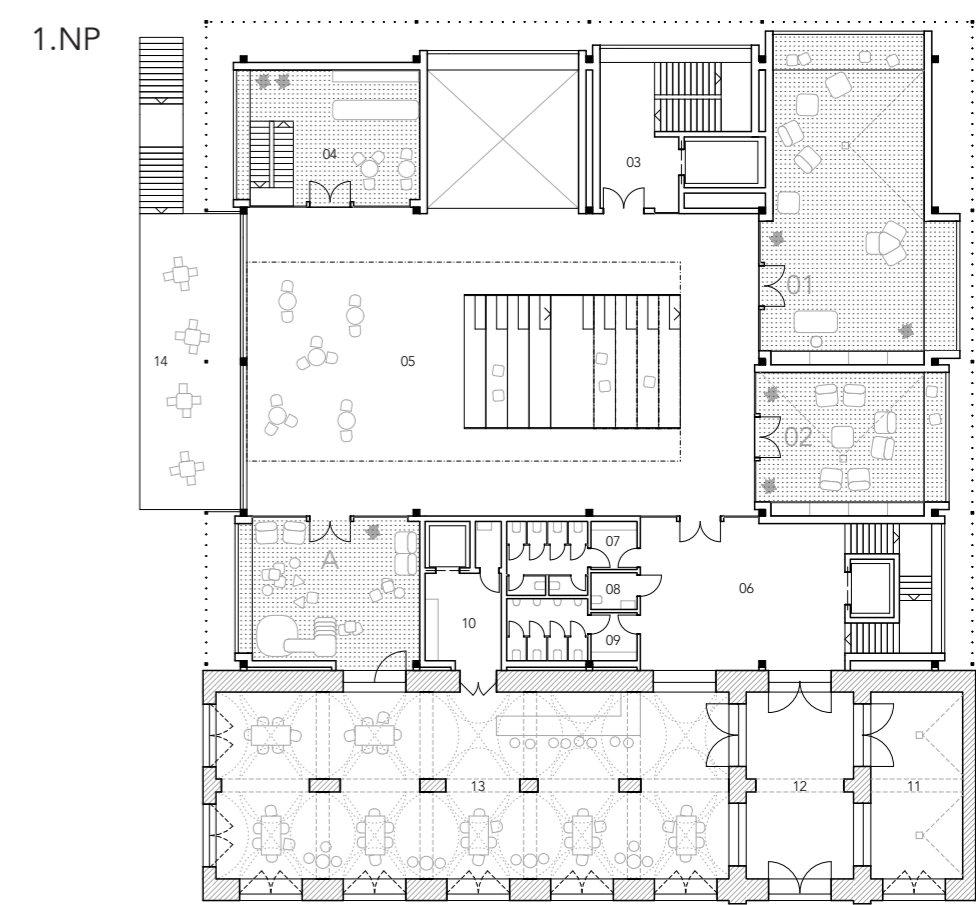
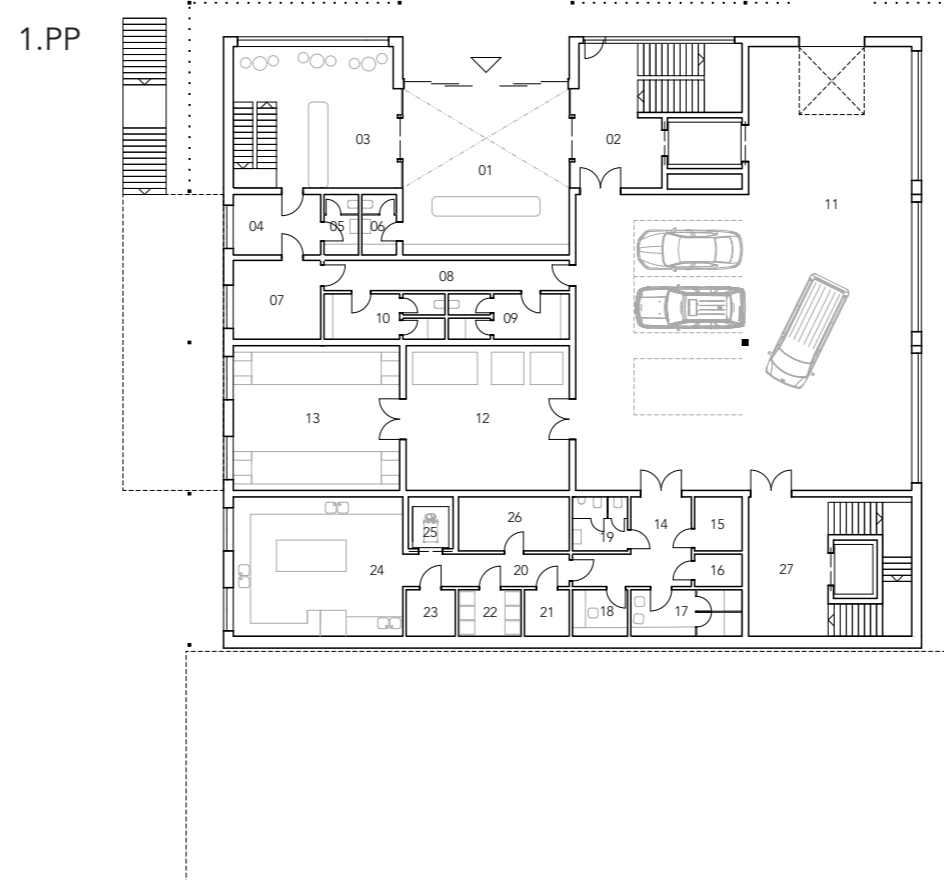


SITUACE

0 1 3 5
m 1:1000



0 1 5 10 15
m 1:350



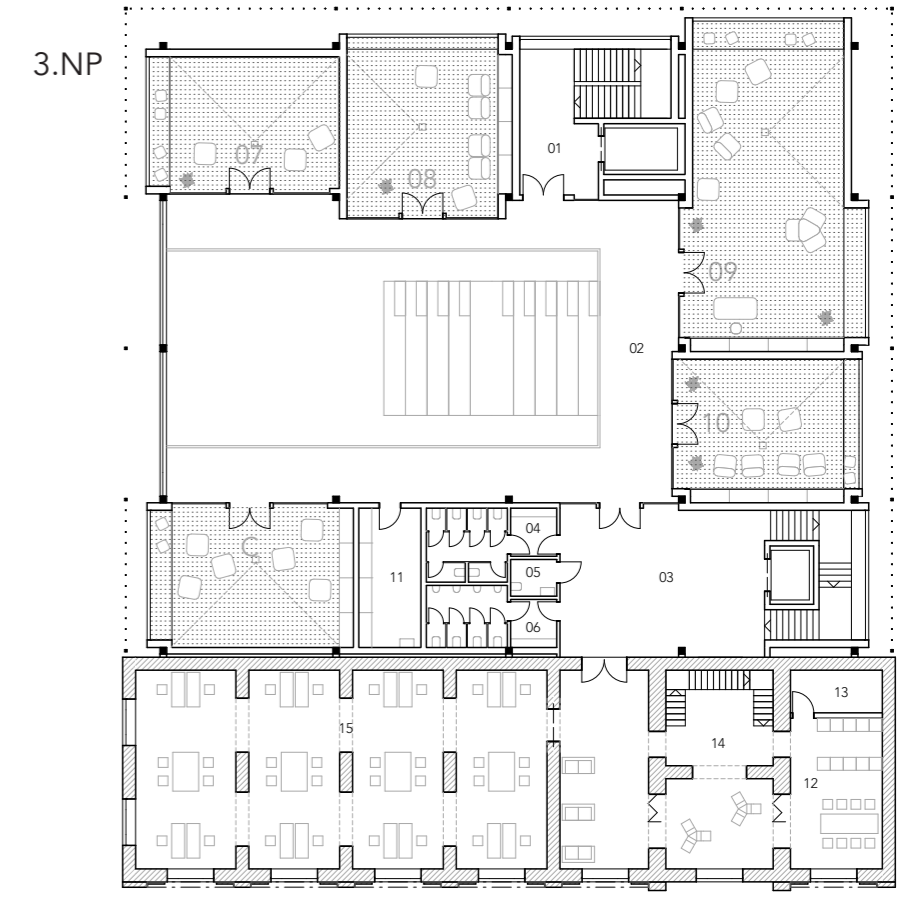
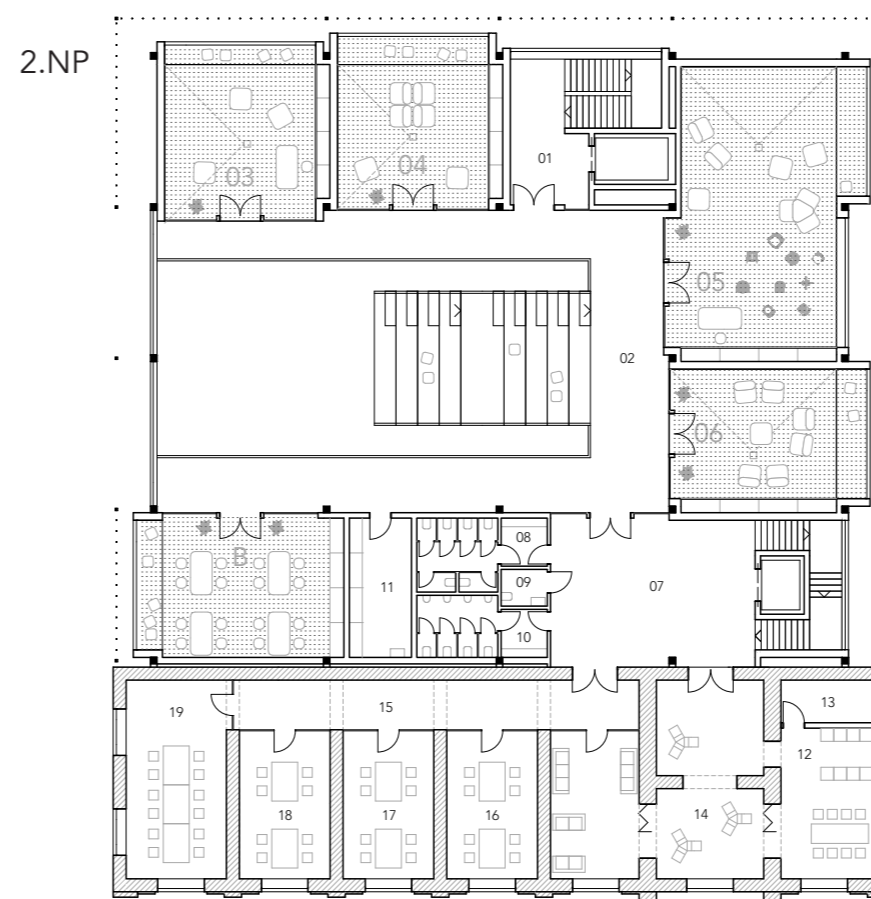
KONCEPT

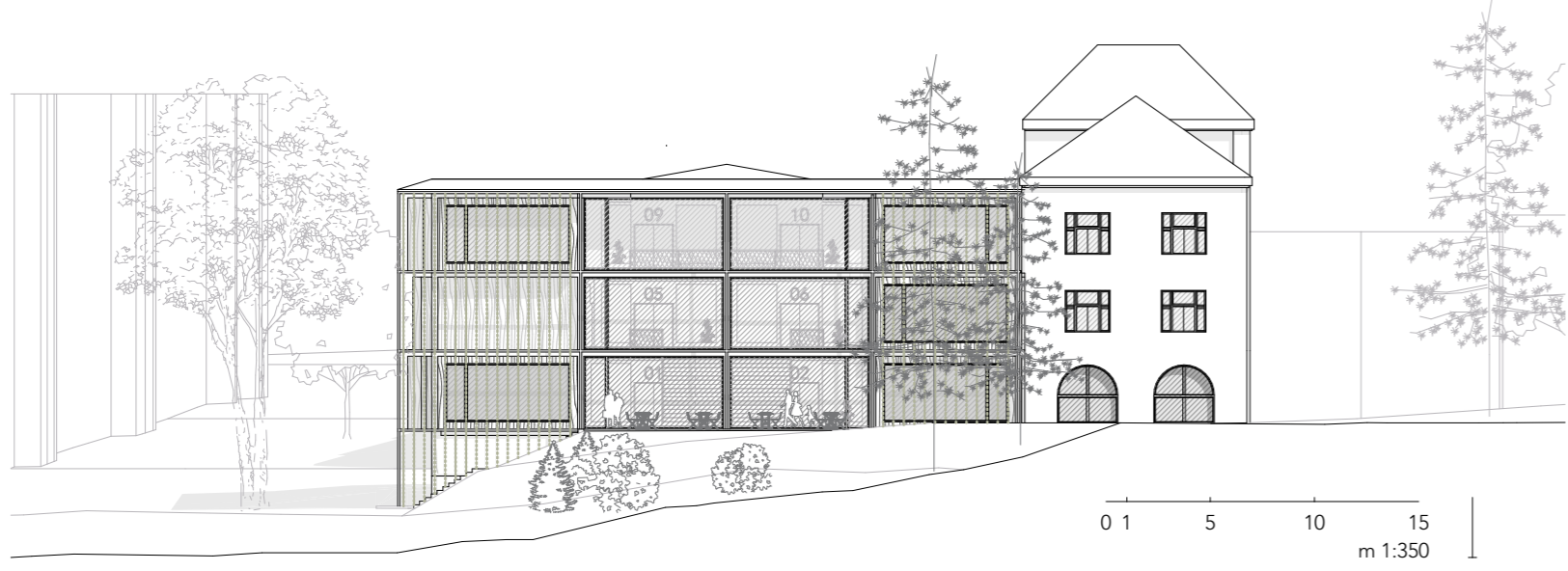
Zlínský kraj navázal na tradici Tomáše Bati a je i v dnešní době spjatý s mnoha úspěšnými značkami z různých odvětví průmyslu a designu. Cílem diplomního projektu je lokálním firmám a podnikatelům nabídnout moderní a atraktivní prostory, kde se mohou prezentovat nejen veřejnosti, ale i svým obchodním partnerům či klientům. Na základě toho vznikla myšlenka vytvořit deset oddělených hmot, které představují deset výstavních jednotek. Jedna výstavní jednotka pak symbolizuje jednu značku. Tyto jednotky utvářejí samostatné místnosti, přičemž každá z nich nabízí variabilní prostor i vybavení pro moderní způsoby prezentace. Zároveň poskytují zámezi s úložnými prostory pro potřeby dané firmy.

Abyste místo získalo na atraktivitu, počítá návrh s pravidelnou obměnou vystavujících značek. Podobně, jako jsou na konferencích TEDx přítomni pokadě jiní řečníci, budou se obměňovat i výstavní značky ve výstavních jednotkách galerie. Pro ty bude vždy vymezen delší časový úsek, po kterém uvolní prostor další úspěšné značce. Systém by se dal také nazvat jako pop-up. Taková příležitost může být pro velké, ale i začínající firmy způsob, jak zvýšit povědomí o své značce. Prostory jsou řešeny tak, aby vyzývaly ke komunikaci, interaktivnímu pojetí prezentace a uvolněné atmosféře. Pro veřejnost naopak tento koncept představuje možnost, jak se dozvědět více o zlínském kraji a značkách, které ho prezentují v České republice i ve světě.

oncept počítá nejen s návštěvou dospělých, ale i s přítomností mladší generace, pro kterou byly vyladěny další tři výstavní jednotky. Jejich funkce se přizpůsobila záměru inspirovat a vzdělávat děti a mládež. Ve třech jednotkách vznikají tři odlišné prostory - dětská herná pro nejmenší děti, kreativní dílna pro malé školáky a projekční sál pro mládež. Náplň těchto jednotek si klade za cíl inspirovat mladou generaci a vzbudit v ní tvůrčí myšlení.

Pro náplň a funkci bývalého pivovaru bylo stěžejní, aby korespondovala s myšlenkou nové multibrandové galerie. Ta společně se současnými trendy dala impuls ke vzniku nových coworkingových prostor. Napojení coworku na novou multibrandovou galerii má poukázat na možné cíle a vize, a tudíž ještě více motivovat a inspirovat. Aby se navázalo na tradici panského pivovaru, je v prostorách s historickými klenbami situována restaurace.

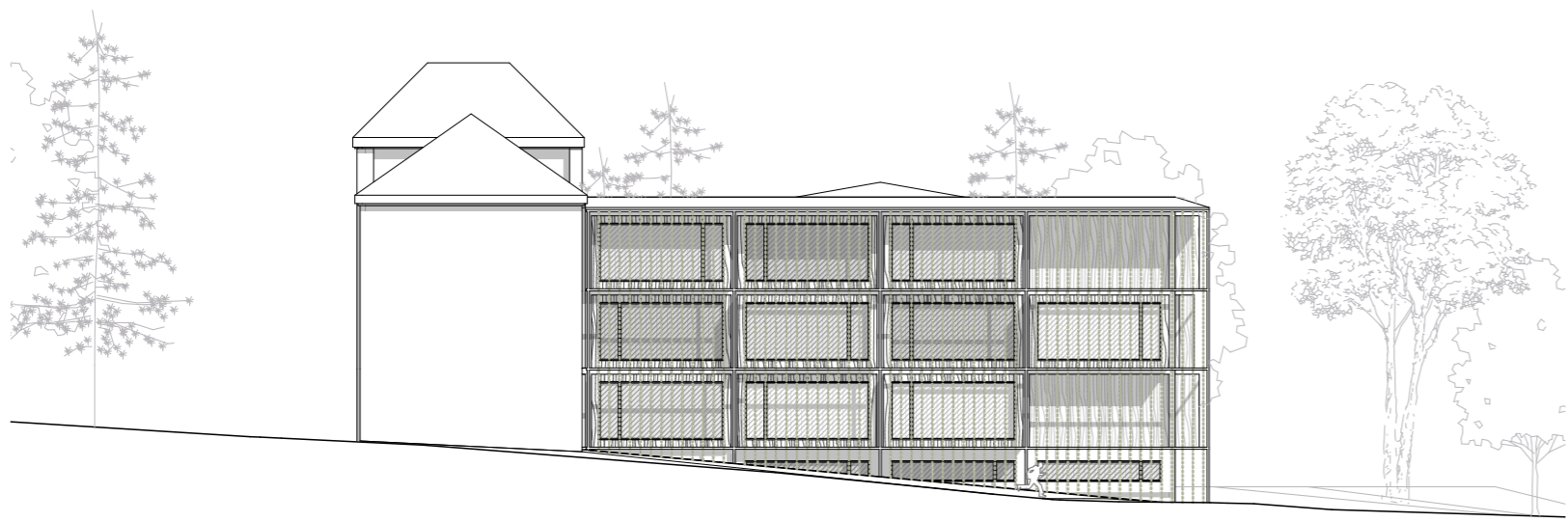




POHLED ZÁPADNÍ



POHLED JIŽNÍ



POHLED VÝCHODNÍ



POHLED SEVERNÍ

ŘEZ A-A



ŘEZ B-B

