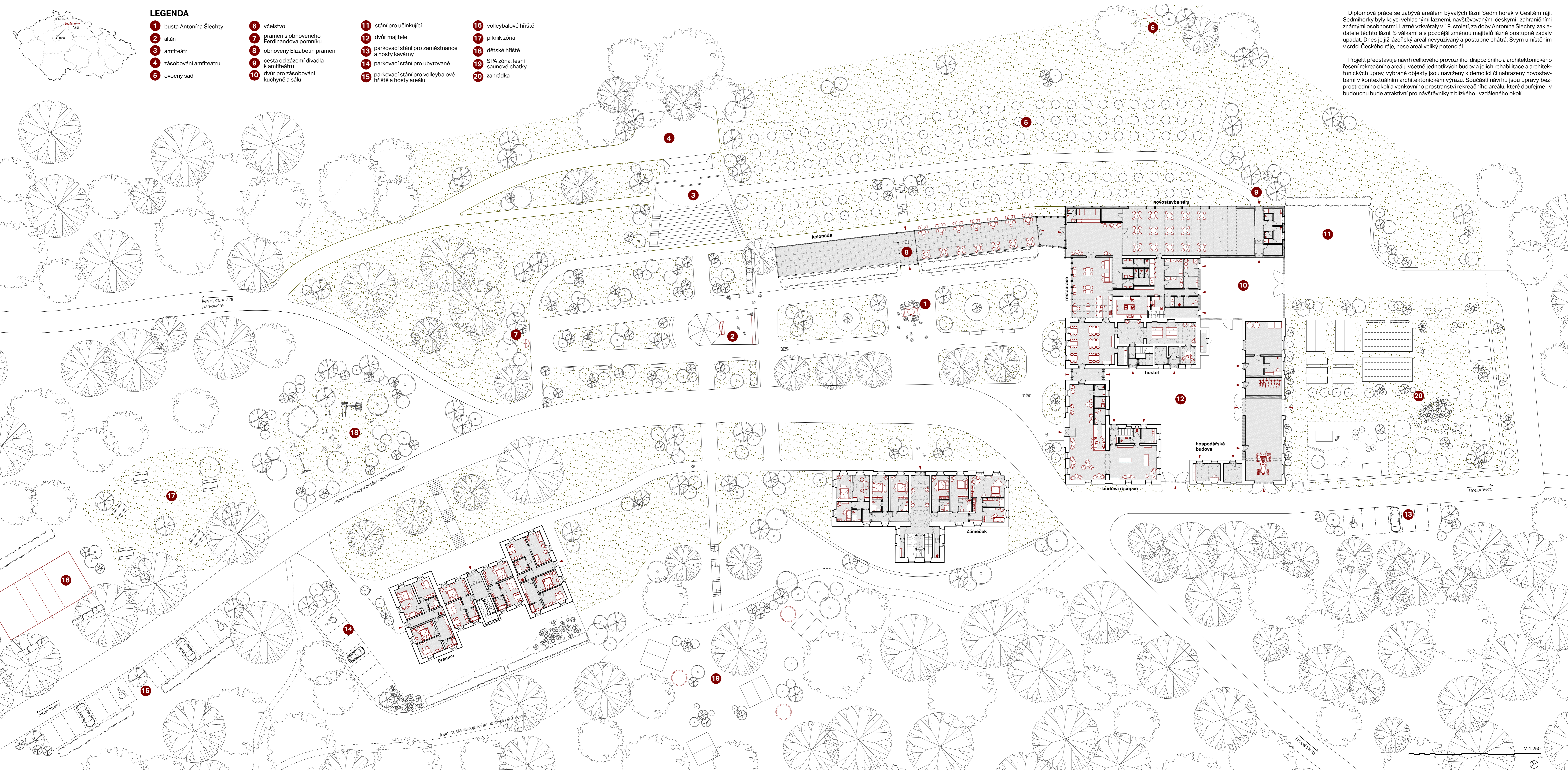


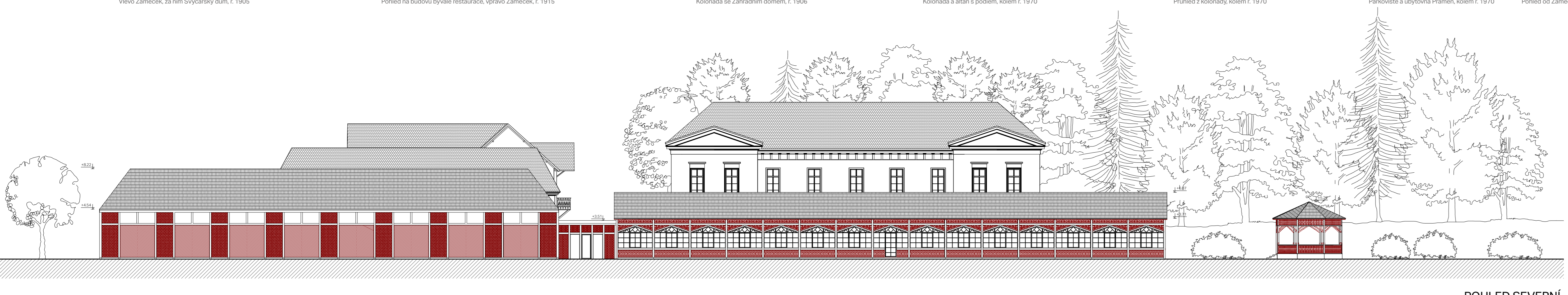
LEGENDA

- | | | | |
|-------------------------|--|--|-----------------------------------|
| 1 busta Antonína Šechty | 6 včelstvo | 11 stání pro učičkující | 16 volejbalové hřiště |
| 2 stán | 7 pramen u obnoveného Ferdinandova pramenu | 12 dvůr majitele | 17 parkovací zóna |
| 3 sanitární | 8 obnovy Elizabethin pramen | 13 parkovací stání pro zaměstnance a hosty kanceláře | 18 dětské hřiště |
| 4 zásobovací areálu | 9 cesta od zásmi dváda k areálu | 14 parkovací stání pro ubytované | 19 SPA zóna, lesní saunové chatky |
| 5 svocný sad | 10 dvůr pro zásobovací kuchyně a sílu | 15 parkovací stání pro volejbalové hřiště a hosty areálu | 20 zahrádka |



Diplomová práce se zabývá areálem bývalých Lázní Sedmihorek v Českém ráji. Sedmihorky byly kdysi významným lázeňským, rozvíjeným českými zahraničními měřnými osobnostmi. Lázně vstoupily v 19. století, za doby Antonína Šechty, zakladatele léčebny lázní. S válkami a s pozdější změnou majitelů lázní postupně začaly upadat. Dnes je již lázeňský areál téměř opuštěný a postupně chátrá. Svým umístěním v srdci Českého rája, nese areál velké potenciál.

Projekt představuje návrh celkového provozního, dispozičního a architektonického řešení rekonstrukce areálu včetně jednotlivých budov a jejich rekonstrukce a architektonických úprav, včasně objekty jsou navrženy k demolicí či nahrazení novostavbami v konceptuálním architektonickém výrazu. Společně návrhu jsou úpravy base prostředího okolí a venkovního prostředí rekonstrukce areálu, které dojdejněji v budoucnu bude atraktivní pro návštěvníky z blízkého i vzdáleného okolí.



POHLED SEVERNÍ



POHLED SEVEROZAPADNÍ

