



**FAKULTA
ARCHITEKTURY
ČVUT V PRAZE**

PORTFOLIO K BAKALÁRSKEJ PRÁCI

Vypracovala : Radka Ivančová

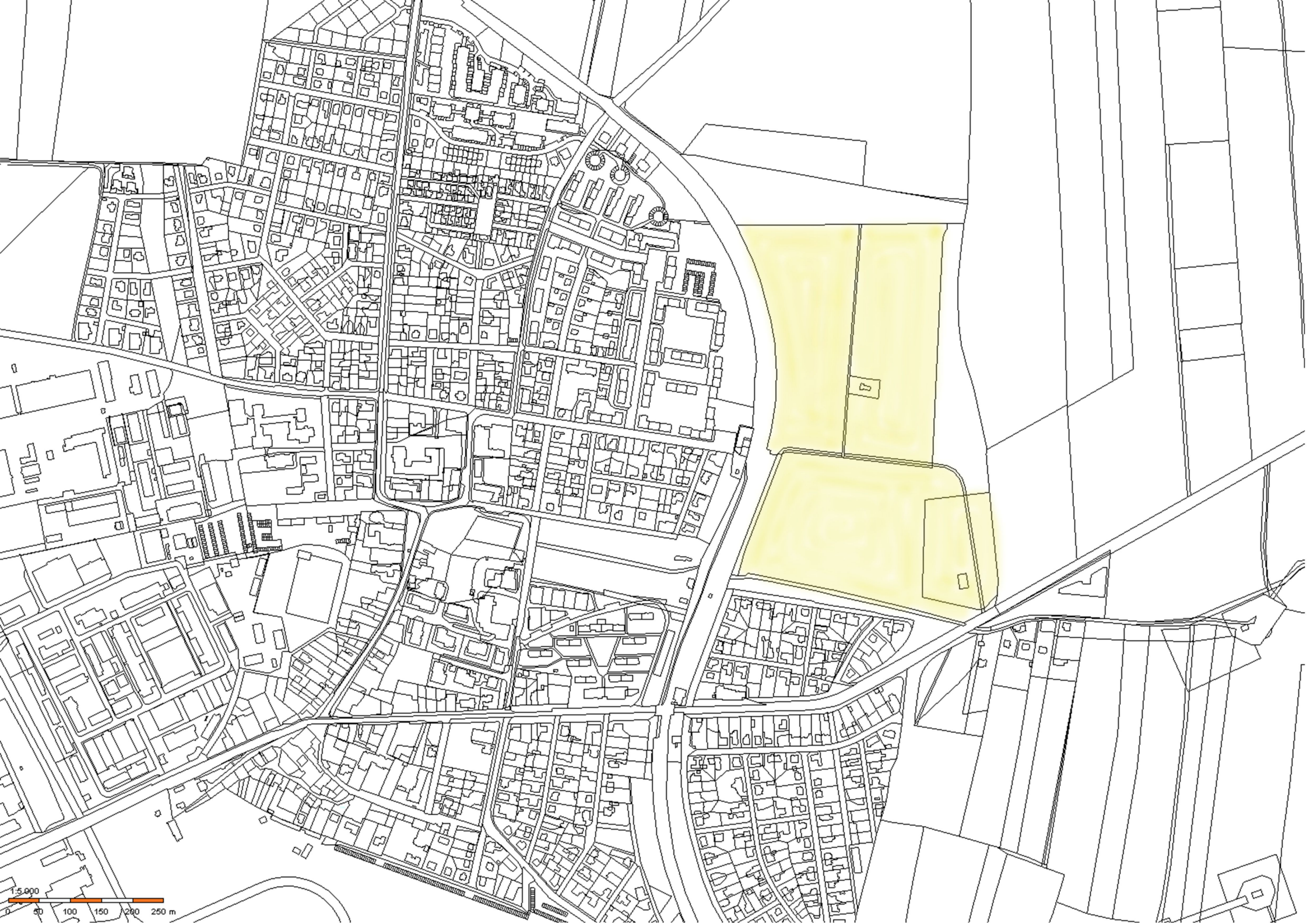
01/2021

Ateliér Šestáková - Dvořák

Vedúci práce : prof. Ing arch. Irena Šestáková



EKOCENTRUM PRAHA - KBELY
KLUBOVŇA A KNIŽNICA



1:5,000
0 50 100 150 200 250 m





EKOCENTRUM PRAHA - KBELY

Popis územia :

Kbely spadajú pod Mestskú časť Praha 19 - Kbely. Žije tu cez 7000 obyvateľov.

Táto mestská časť leží na severovýchodnom okraji Prahy. Územie má veľkosť približne 600 ha.

V tejto oblasti sa nachádza napríklad letisko Praha - Kbely a letecké múzeum s pamiatkovo chránenou vežou.

Letisko v Kbeloch pravidelne navštevoval Tomáš G. Masaryk medzi rokmi 1921 a 1931.

V západnej časti Kbel leží lesopark, ktorý pripadá Ekocentru Prales.

Územie je prevažne rovinaté. Nenachádza sa tu žiadny vrch, či štít. Ekocentrum leží na rovine, oblasť je porastená prevažne listnatými stromami. Keďže sa pohybujeme na mieste, kde v minulosti stálo záhradníctvo, tak tu môžeme nájsť aj rôzne druhy bylín a tráv.

Ekocentrum Prales sa nachádza mimo centrum Kbel.

Je naproti železničnej stanici, v okolí úzkej blízkosti pozemku nie je žiadna stavba či súbor stavieb. Pozemkom nepreteká žiadny vodný tok.



EKOCENTRUM PRAHA - KBELY

Kbely majú dve materské škôlky, ktoré sú štátne a dve škôlky, ktoré sú súkromné. Ďalej sa tu nachádza základná škola a napríklad Vyššia odborná škola telesnej výchovy a športu PALESTRA. Nenachádza sa tu stredná škola.

Podľa výskumu Tomáša Soukupa (Výzkumy Soukup) môžeme do roku 2026 očakávať (vd'aka vysokej migrácii) : nárast počtu detí vo veku 3-6 rokov zo súčasných 370 až na 600 detí a tiež strojnásobenie počtu detí vo veku 7-15 rokov zo súčasných 460 až na 1 300 detí.

Štruktúra obyvateľstva ukazuje, že najvyšší podiel v obci Kbely majú ľudia s vekom 30-40 rokov (tvoria približne jednu štvrtinu).

Vekové zloženie obyvateľstva vid' tabuľka na pravej strane tejto strany.

Tab. 2: Vekové složení obyvatelstva MČ Praha 19 dle návazných služeb, 2011

Věková skupina	Veřejná služba	Počet obyvatel – trvale hlášení a s dlouhodobým pobytem
0-2		317
3-6	mateřská škola	374
7-11	1. stupeň ZŠ, dále zájmové aktivity a kroužky pro mladší žáky	279
12-15	2. stupeň ZŠ, víceletá gymnázia, dále zájmové aktivity a kroužky pro mládež	186
16-26	SŠ, VŠ	672
27-40	mateřská centra, návrat do práce	1985
41-64	příprava na stáří	1764
65-79	pečovatelská služba	732
80+	intenzivní soc. služby pro seniory	318

Zdroj: ČSÚ, stav k 31.12.2011

EKOCESTRUM PRAHA - KBELY

Doprava a dostupnosť

Do Kbel sa dostanete samozrejme osobným autom.

Dobré spojenie má železničná doprava - samotný lesopark sa nachádza hneď naproti vlakovkej stanici Kbely.

Územie je tiež plne obsiahnuté zastávkami PID.

Blízko riešenej časti je teda železničná stanica a aj autobusová zastávka. Obe možnosti sú od ekocentra v dochádzkovej vzdialenosti a to je cca 600 m.

Kbely sú tiež mestskou časťou, ktorá absolútne podporuje cyklodopravu. Už v roku 2006 bol dokončený základný cyklo plán o dĺžke 10 km.

Najbližšie cyklotrasy sú napríklad Kbely - Kyje a Kbely - Hloubětín.

Voľný čas

Kbely majú 5 športovísk z toho 1 fitnesscentrum, 2 atletické kluby, 1 klub bojových umení a jedno multifunkčné ihrisko.

Majú jednu verejnú knižnicu a už spomínaný lesopark (EKOCESTRUM Prales Kbely), ktorý obsahuje napríklad cestu dreva, detské ihrisko, mini zoo a miestnosť pre spoločné aktivity.



KRITÉRIÁ NÁVRHU

cieľová skupina : vzhľadom na výskum p. Soukupa
deti a mládež
(miesto pre voľnočasové aktivity, ich priestor)

miesto pre vzdelávanie v oblasti eko výchovy
pre deti a mládež

materiály a farebnosť prispôbiť okoliu
(je podstatné, aby samotné stavby iba dopĺňali
prírodný charakter, nie narušili alebo rozbili dojem)

zrejme pôjde o dve rôzne budovy (môžeme
uvažovať o ich spojení či práve naopak inakosti)

jednoduchosť foriem a tvarov
(náväznosť na prírodný charakter pozemku)

nízka výška
(podlažnosť okolitých stavieb sa
pohybuje okolo 2 - 3 podlaží,
nepresiahnuť to)

zvelaďovanie samotného ekocentra
(podporiť túto funkciu, aby tam
verejnnosť chcela prísť,
chcela sa tam zdržať a tráviť svoj
čas)

vyšliapaná
komunikácia
(rozdeľuje pozemok na polovicu)



železničná stanica



parkovanie a vstup do areálu
(pokiaľ je príchod autom)
tesne za vstupom sa nachádza aj mini ZOO
a skleníky



REFERENCIE

Bruno Rossi Arquitetos
Bath and Storage Pavillion

Malý pavilón, ktorý dopĺňa pláž.
Obsahuje sprchy, umývadlá, kabíny na prezlečenie.

Inšpiruje ma :

- jednoduchosť tvarov
- materiálóvá striednosť
- výška jedného podlažia
- zasadenie do okolia



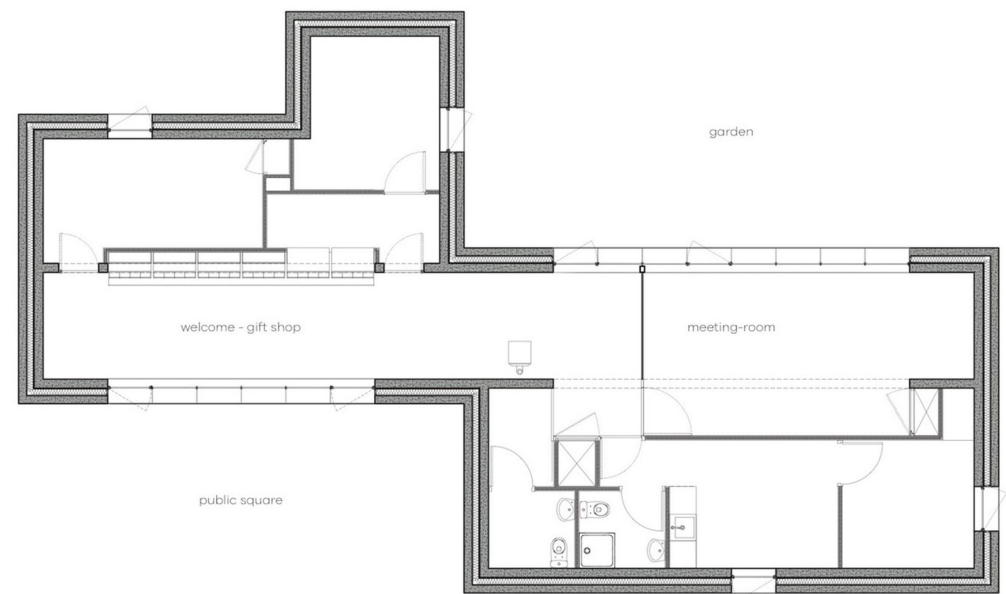
REFERENCIE

Titan Architects PAVILION

Pavilón, minigaléria, kníhkupectvo a turistické informačné centrum.

Inšpiruje ma :

- čistota fasády (žiadne zbytočnosti)
- moderné ale zároveň tradičné (moderné v zmysle použitia materiálu, minimalizmom, tradícia je zase silne prejavená v celkovom tvare a najmä streche, vo farbe betónu)
- máme drsný, ťažký materiál, ale budova nepôsobí ťažkopádne (pôsobí pokojne a ustálene)
- pôdorysná jednoduchosť a oddelenie public space od súkromnej záhrady



HRANICA
ENOCENTRA
KBELY

KNIŽNICA

AKU
NÁDOBY

SONDA

AKUM.
NÁD.

KLUBOVŇA

POMYSLEŇÁ
HRAN. PODZEMKY

ŽELEZNICA

VODOM. SÍŤ STAVBA

ŠAČHTA 21500
(KANALIZÁCIA)

VODOM. SÍŤ STAVBA

PEŤP. SKRÍŇA S ELEKTROMETEROM

ŠAČHTA 21500
(KANALIZÁCIA)

POĚ. HYDANT

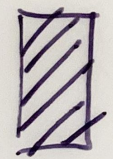
PEŤP. SKRÍŇA
& ELEKTROM.

DŘEVĚK

VEREJNÝ VOD. ŘÁD
VED. VNĚT. VODOVODU

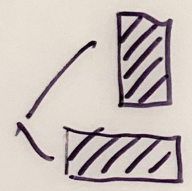
VER. KANALIZ. ŘÁD
VED. VNĚT. KANALIZACE

VER. ELEKTRO ŘÁD
VED. VNĚT. ELEKTRO



Q

STAV. OBJ.



ZELEBNICNÉ KOVATE

PÁSMO STROMOV

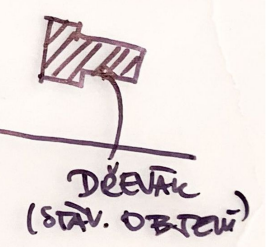
KNIŽNICA

KLUBOVŇA

PEŠIA
UŠĽAPANÁ
KOMUNIKÁCIA

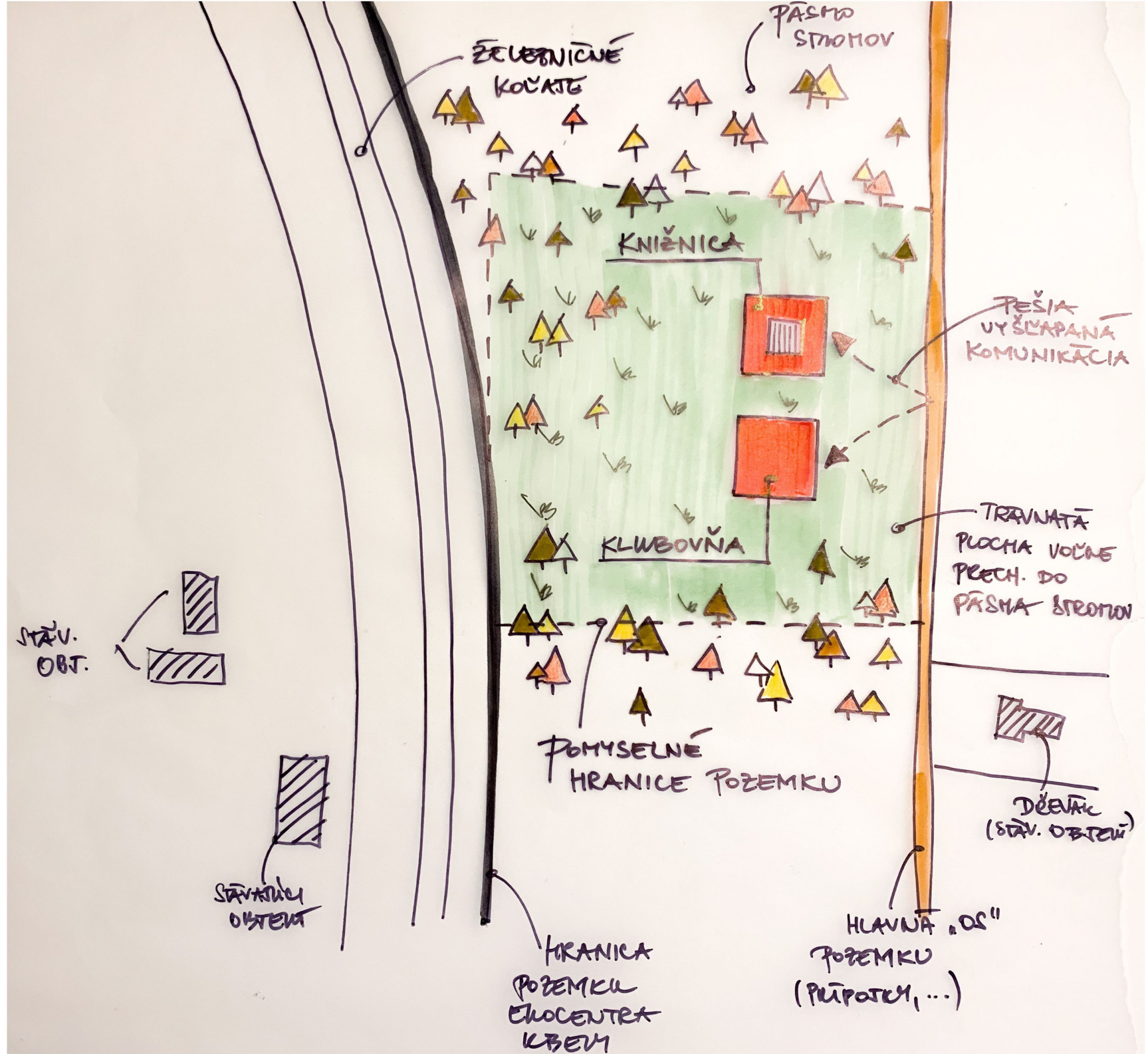
TRÁVNATÁ
PLOCHA VOĽNE
PRECH. DO
PÁSMO STROMOV

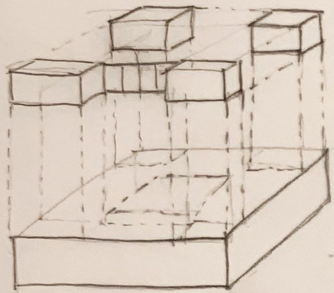
POMYSELNÉ
HRANICE POZEMKU



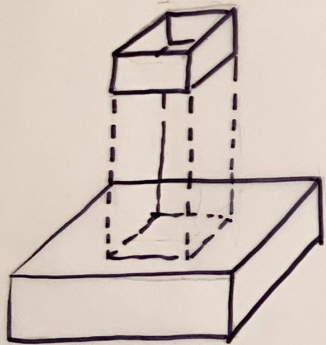
HRANICA
POZEMKU
EKOCENTRA
KBEU

HLAVNÁ "OS"
POZEMKU
(PRŮPOTKY, ...)



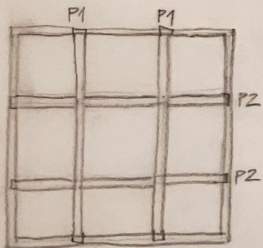


- CELOK JE PODOBYSNE DELENÝ NA 4 ČASTI
- ČASTI MAJÚ ROVNAKÉ ROZMERY



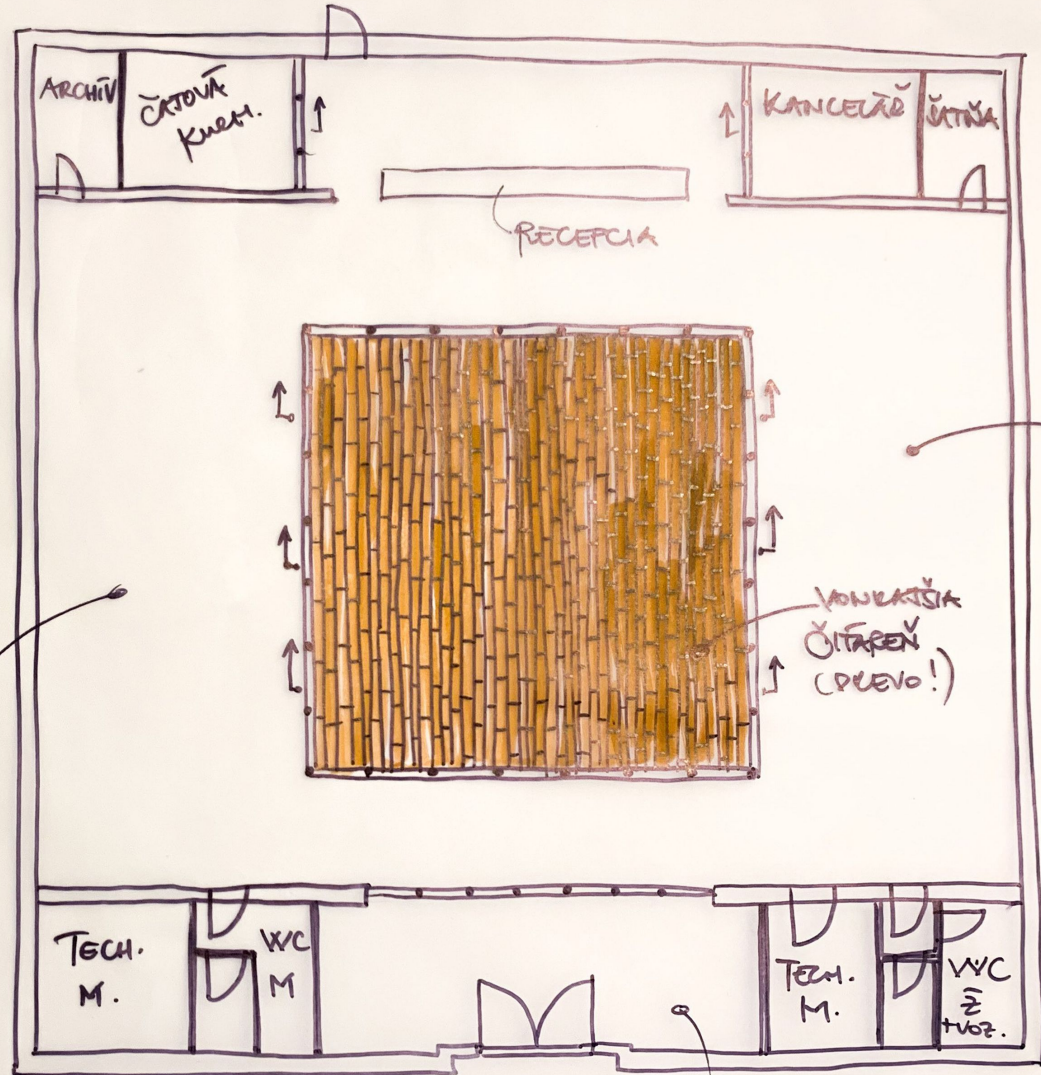
- 2 HLAVNÉ HIZORY

HMOTOVÉ RIEŠENIE



- NOSNÉ OBYVODOVÉ STENY (NOSNÁ FASÁDA)
- PRÍVLAKY ULOŽ. NA (P1; P2) OCEL. KRM. STĚPOCH

KONŠTRUKČNÁ SCHEMA



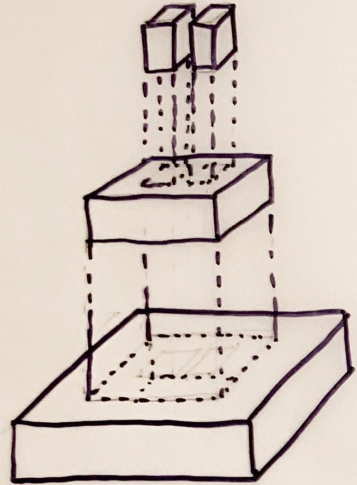
PRÍSTOROK KNIŽNICE

KONKRETNÁ ČIŠŤOVÁ (PREVO!)

PRÍSTOROK KNIŽNICE

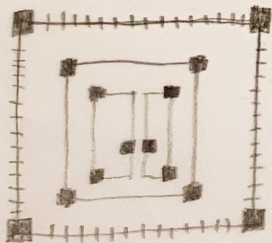
VSTUP

VSTUPNÁ HALA



◦ 3 HLAVNÉ
HĽOTY

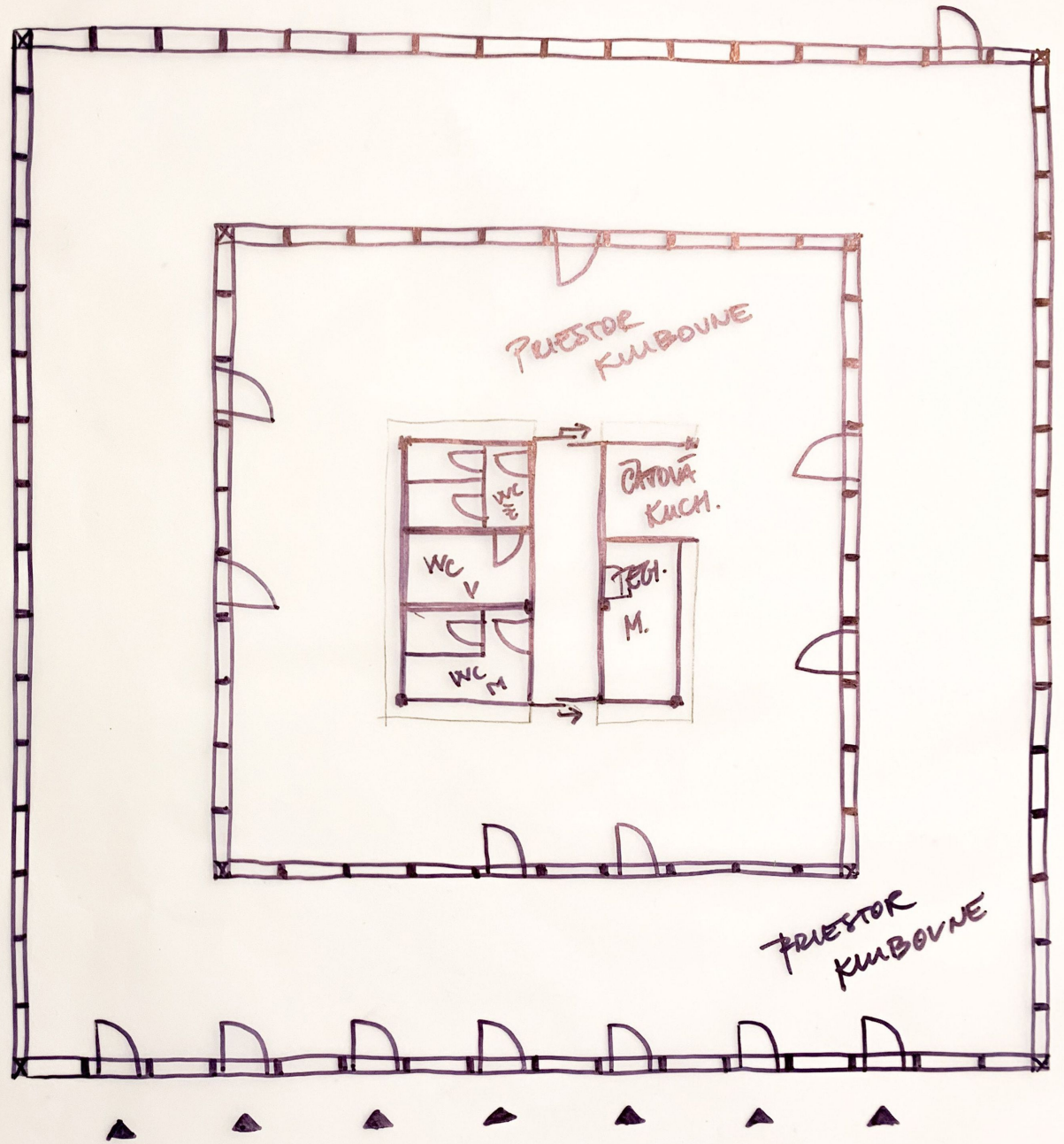
HĽOČNÉ PŮETENIE



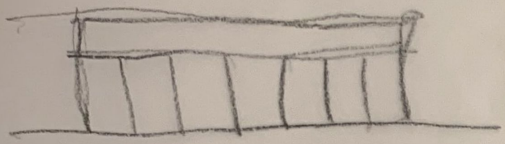
KONŠTRUKČNÁ SCHEMA

◦ RAMOVÁ KONŠTRUKCIA

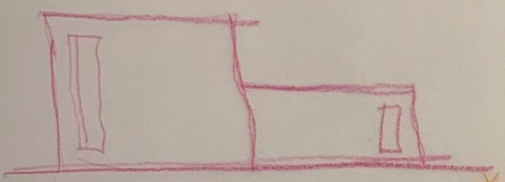
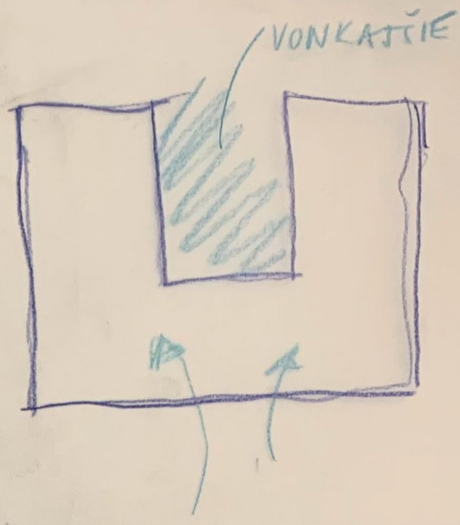
◦ STĽPY AĽO NOŽNÉ
PRVKY



VSTUP



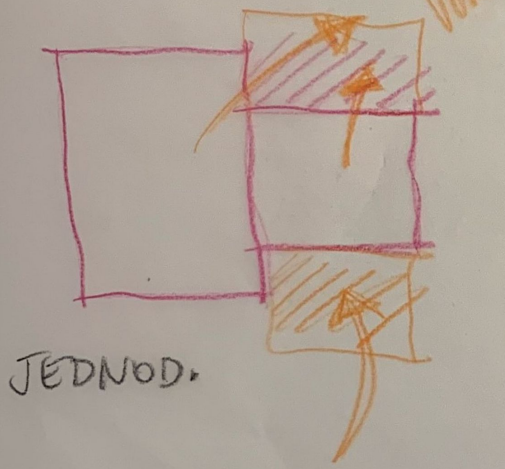
BETÓN ?
KATLENĽ ?



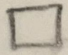
VONKATŠIK
SUKNĽA
OKNĽ

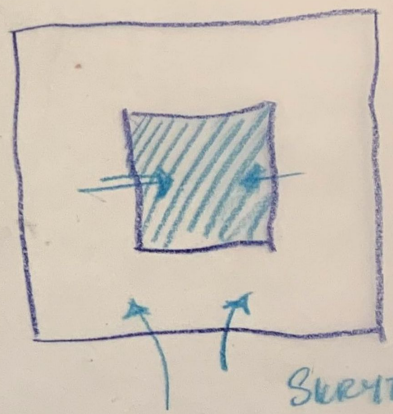
KNIŽNICA

-PRINCÍPY KLUBOVNE



JEDNOD.

- 2 v 1 
- PROTIKLAD ?



SUKNĽE
VONKATŠIE!

UZAVRETOSTĽ

MATERIÁLAMI ?

FORMOU ?

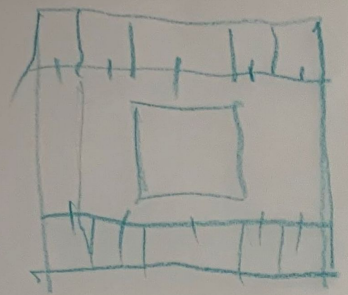
FUNKCIAMI ?



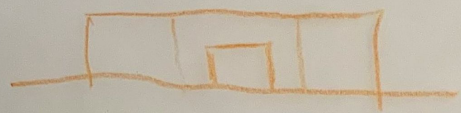
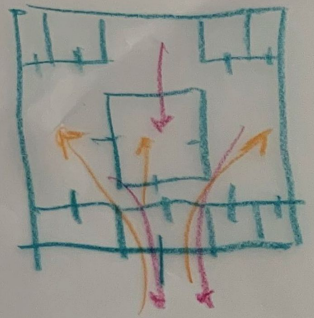
VIAČ SA
DREĽĽ STVORCA

- INTIMITA, POKOJ, TICHKO
- ALE AT SPOT. S PŔR.

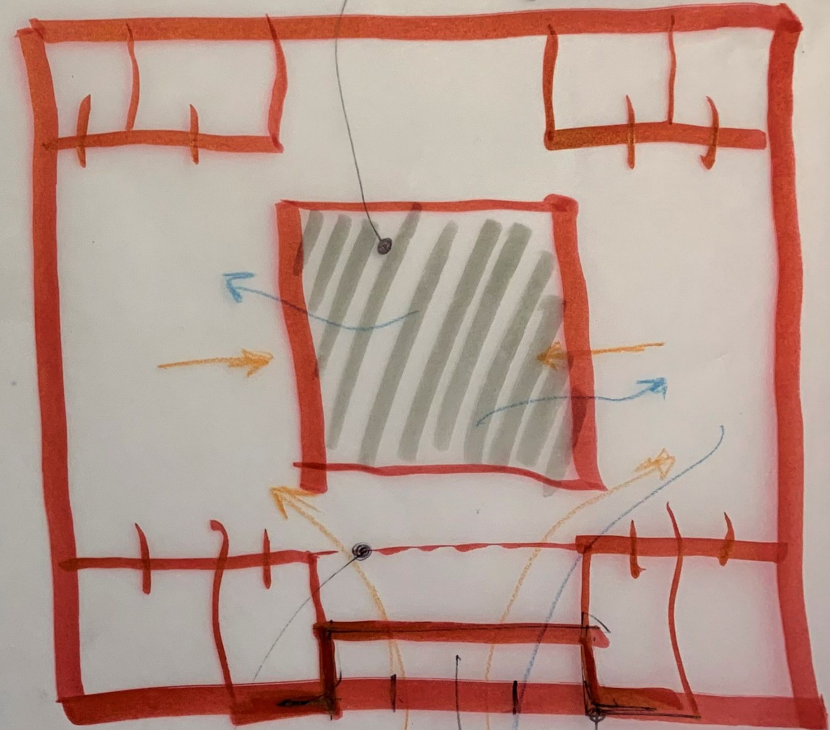
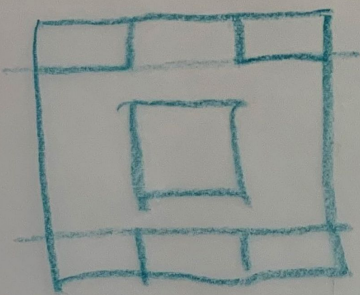
BEZ OKEN?



NOŠNÁ FASÁDA?

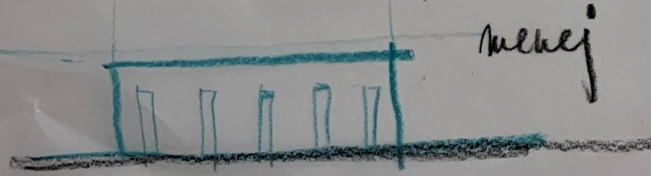


VONKÁŠIA ČASŤ!
ČITÁREŇ?



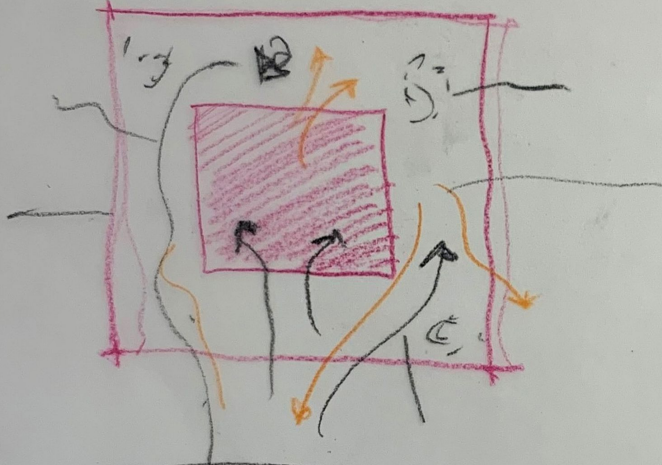
PREKLENIE

ZAKOUSNUTÍ

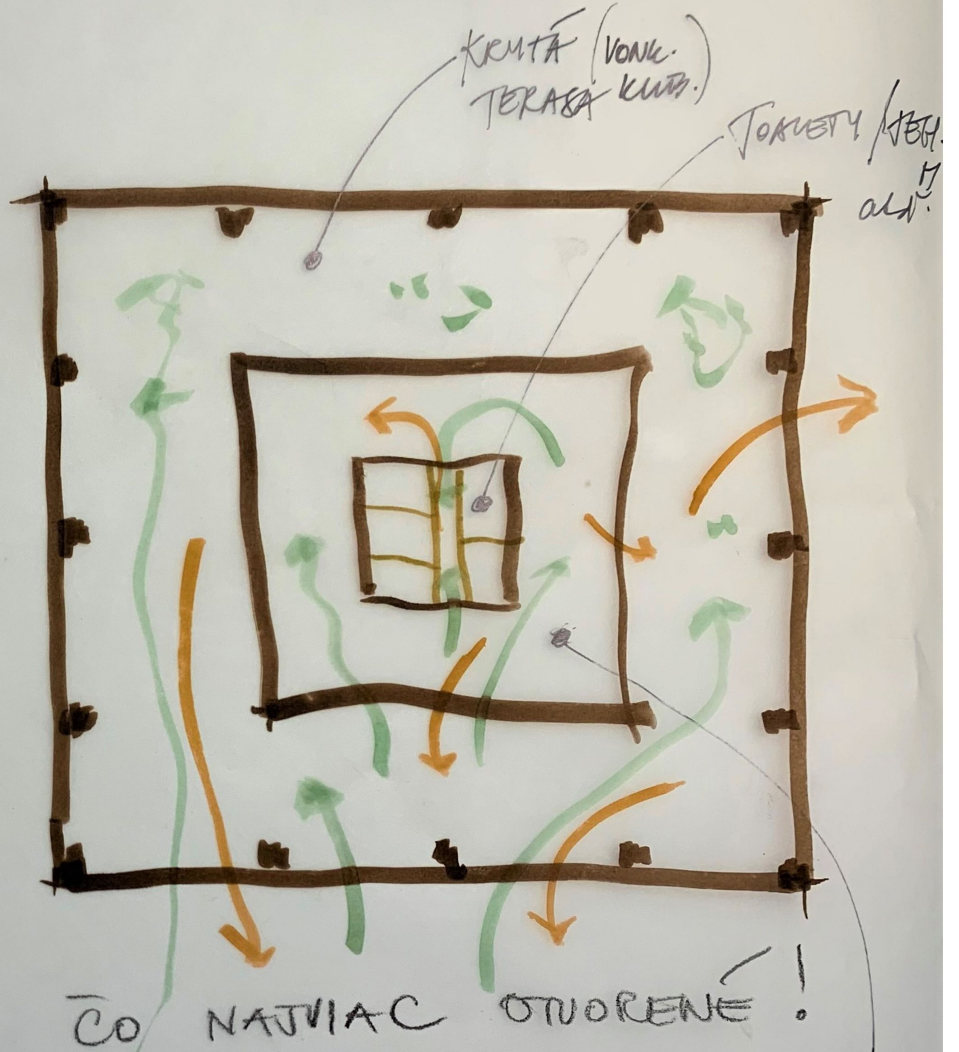


mehčej

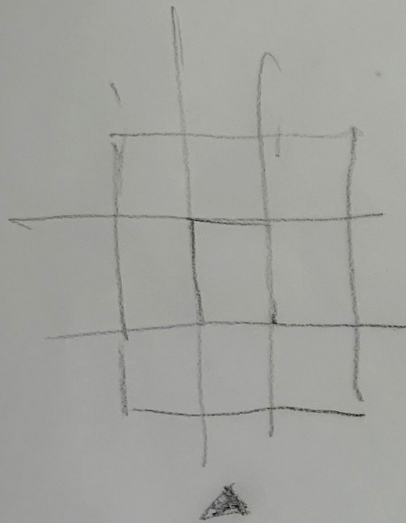
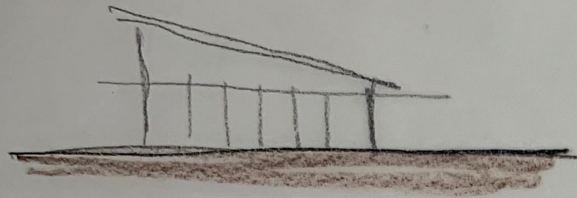
VNÚTORNÉ & VONKAJŠIE



ZÁKLADNÝ TVAR
ŠTVOREC □

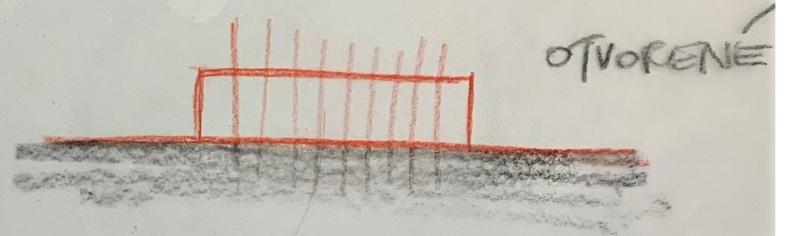
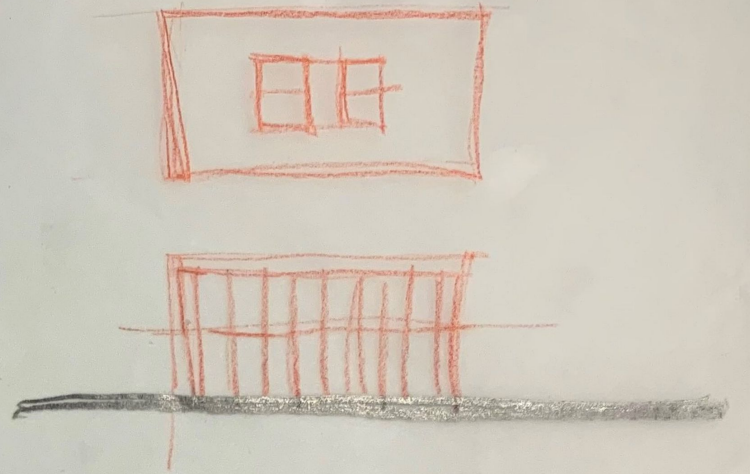


KRYTÁ TERASA?
MATERIÁL? — OTVORENOSŤ, PRÍRODA?
DREVO / SMO?
VNÚT. KRAJOVINA

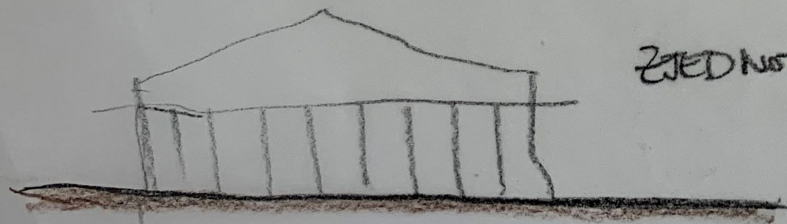


KLUBOVŇA

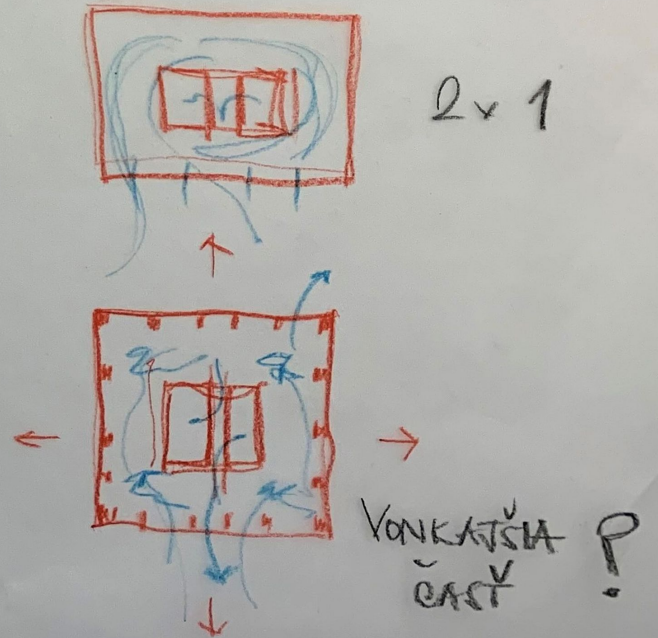
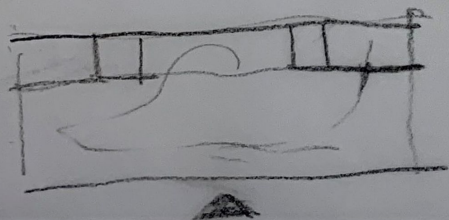
MENET
PODLAŽÍ



OTVORENÉ



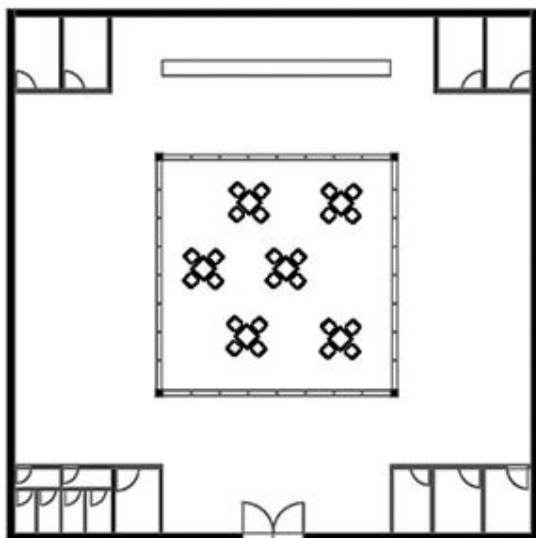
ZJEDNODUŠIT!



2x1

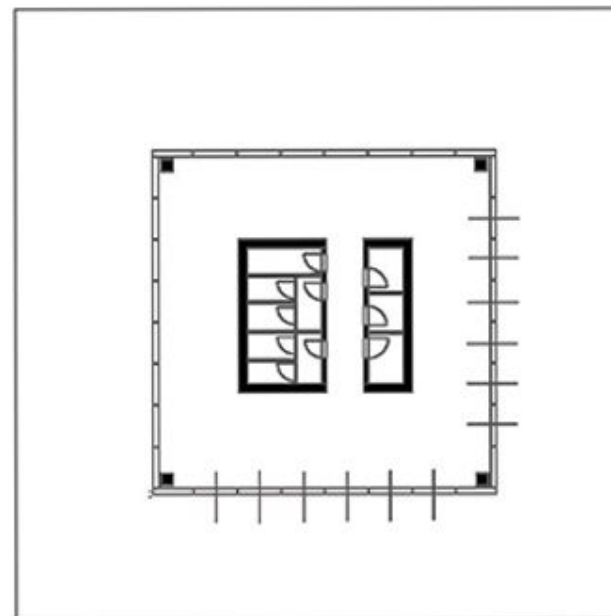
VONKATŠIA
ČASŤ ?

pôdorys knižnice



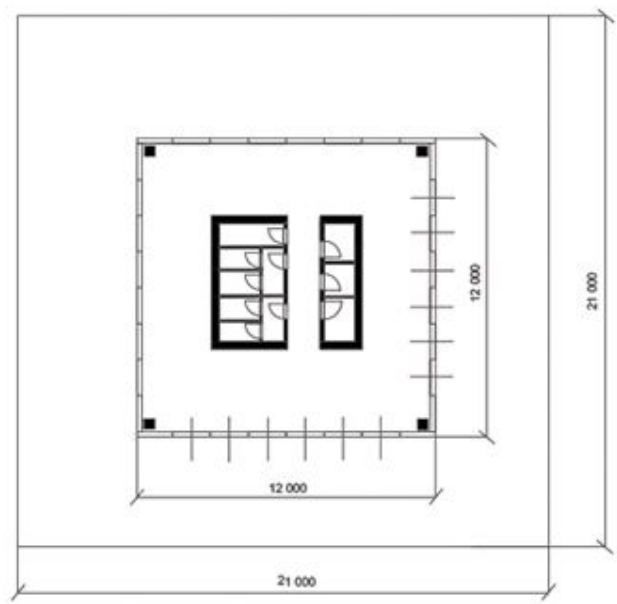
m 1:200

pôdorys klubovne



m 1:200

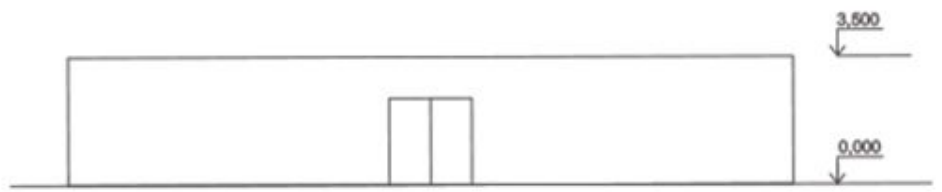
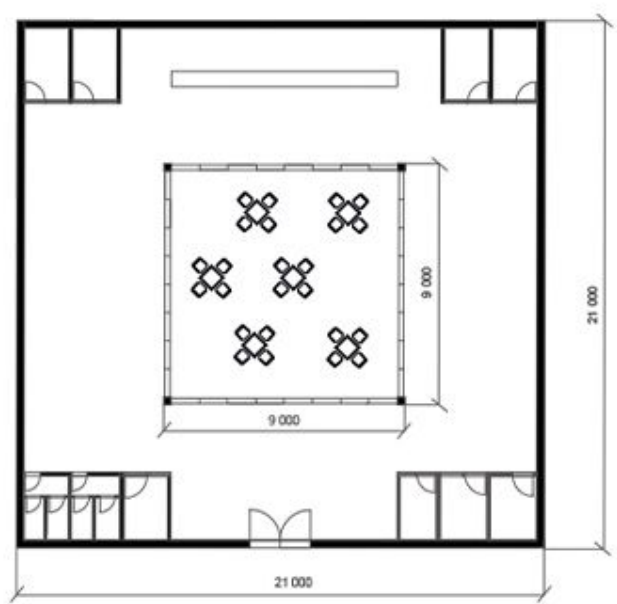
rezy m 1:200



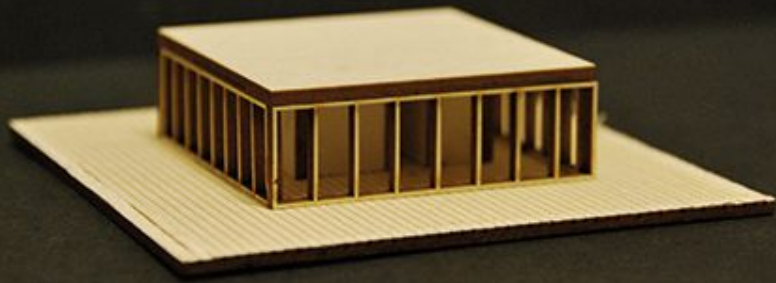
rezy m 1:200



rezy m 1:200



rezy m 1:200



drevo



pohľadový betón



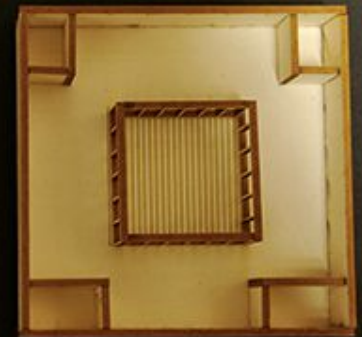
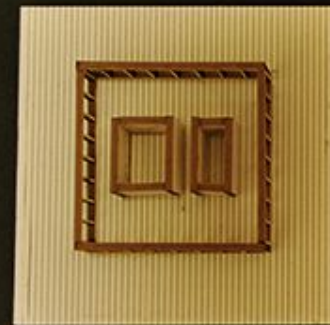
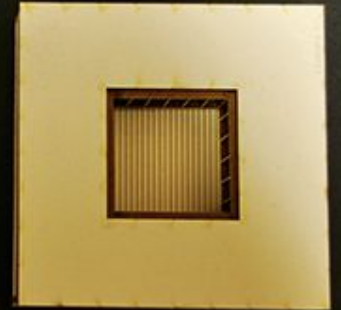
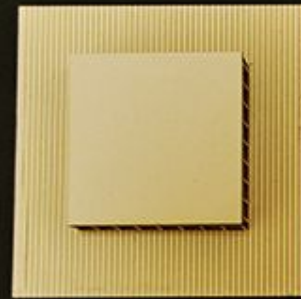
sklo

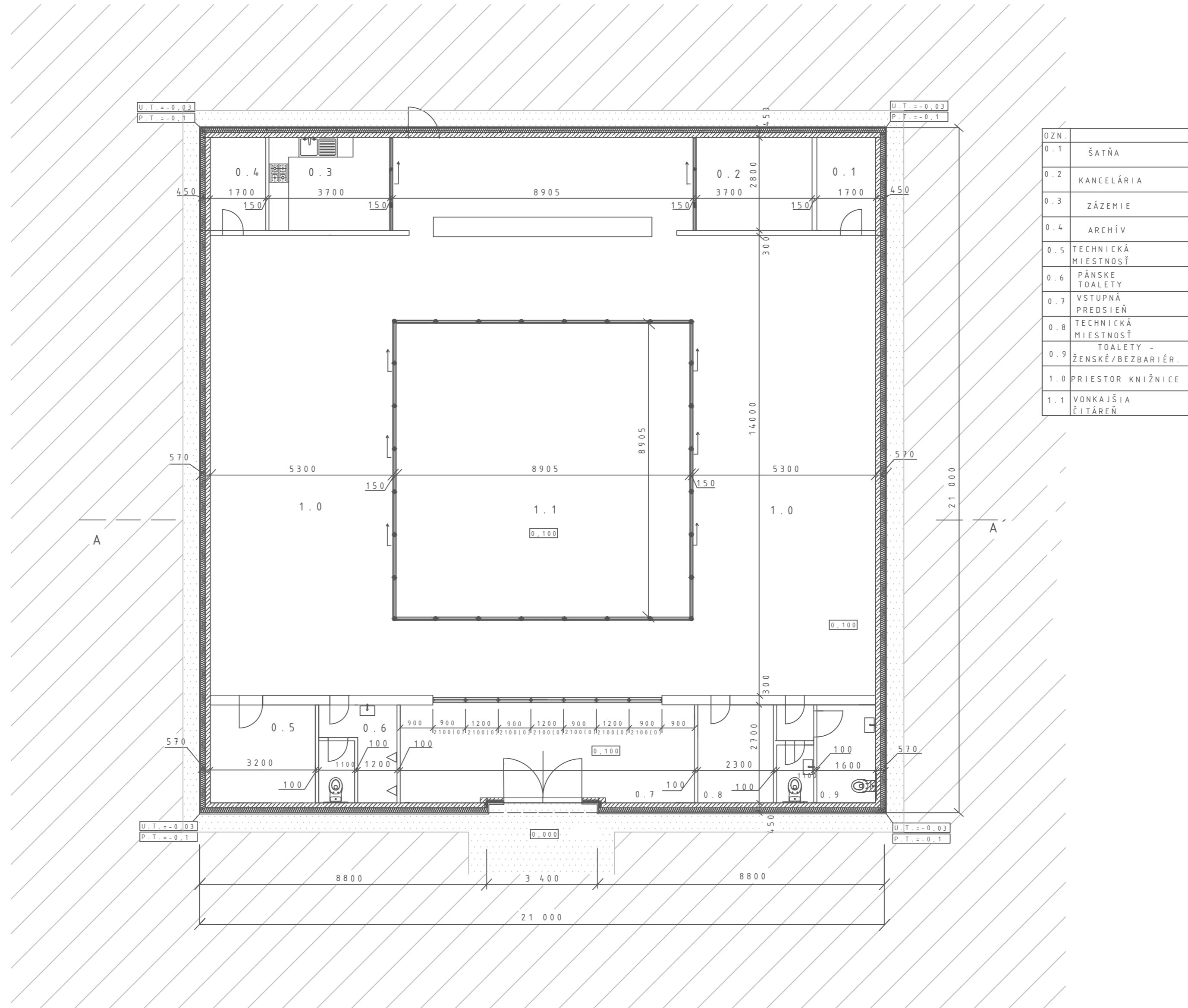


oceľ

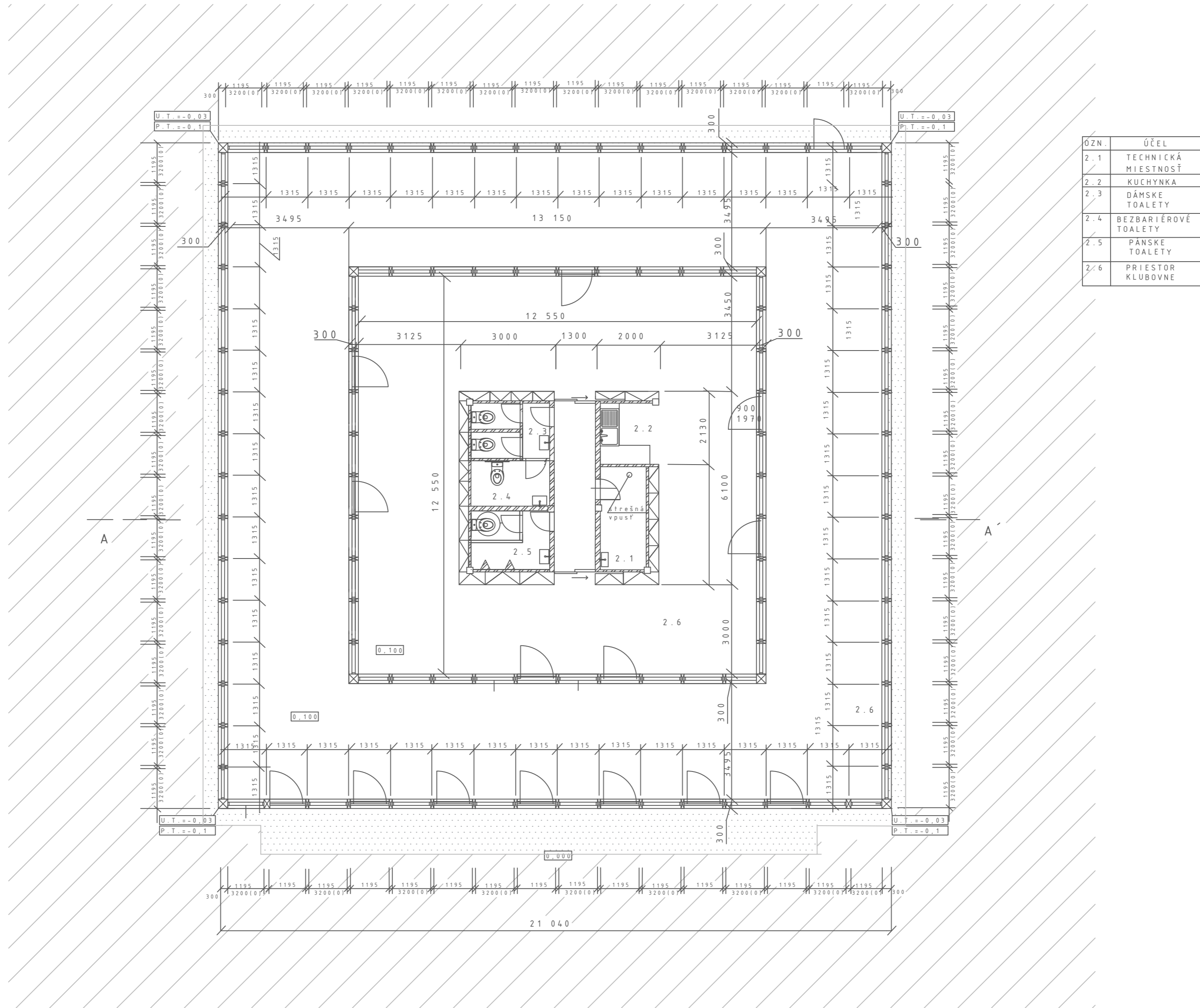


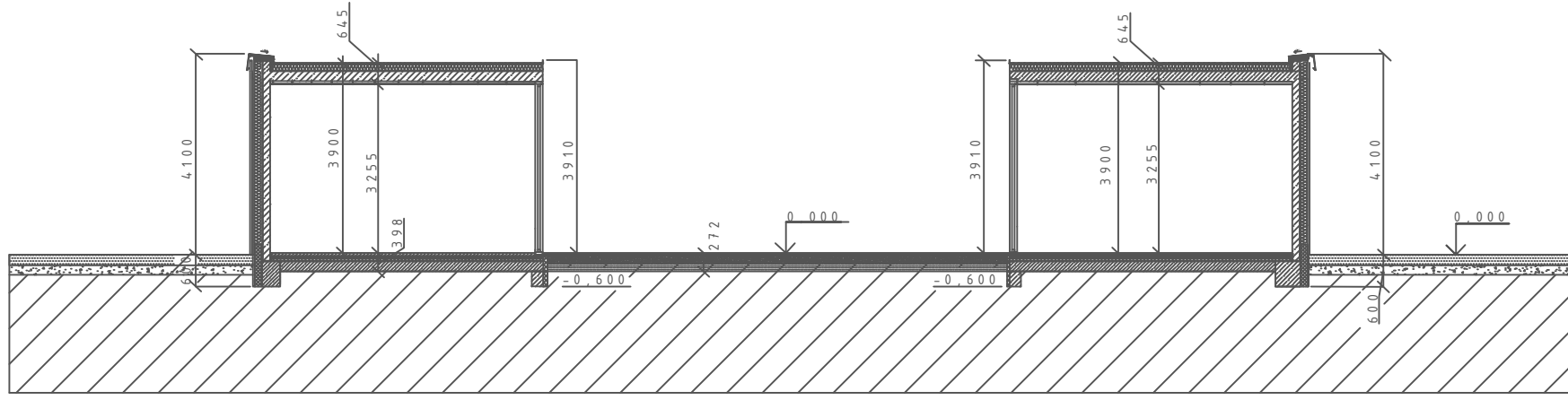
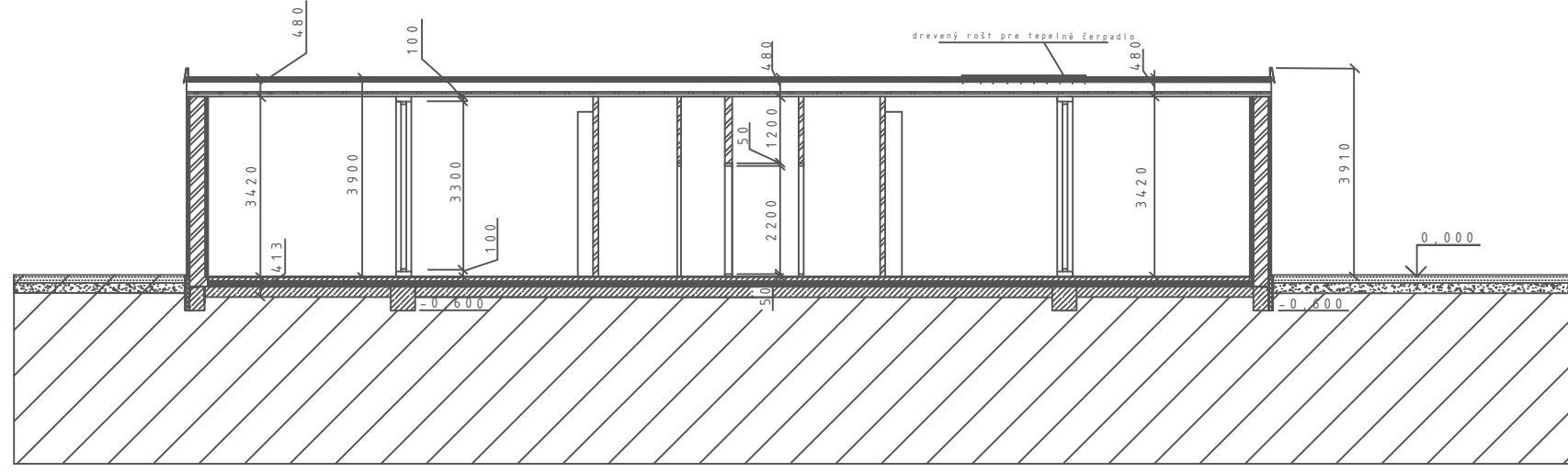
materiálové riešenie





OZN.	ŠATŇA
0.1	ŠATŇA
0.2	KANCELÁRIA
0.3	ZÁZEMIE
0.4	ARCHÍV
0.5	TECHNICKÁ MIESTNOSŤ
0.6	PÁNSKE TOALETY
0.7	VSTUPNÁ PREDIEŇ
0.8	TECHNICKÁ MIESTNOSŤ
0.9	TOALETY - ŽENSKÉ/BEZBARIÉR.
1.0	PRIESTOR KNIŽNICE
1.1	VONKAJŠIA ĚITÁREŇ

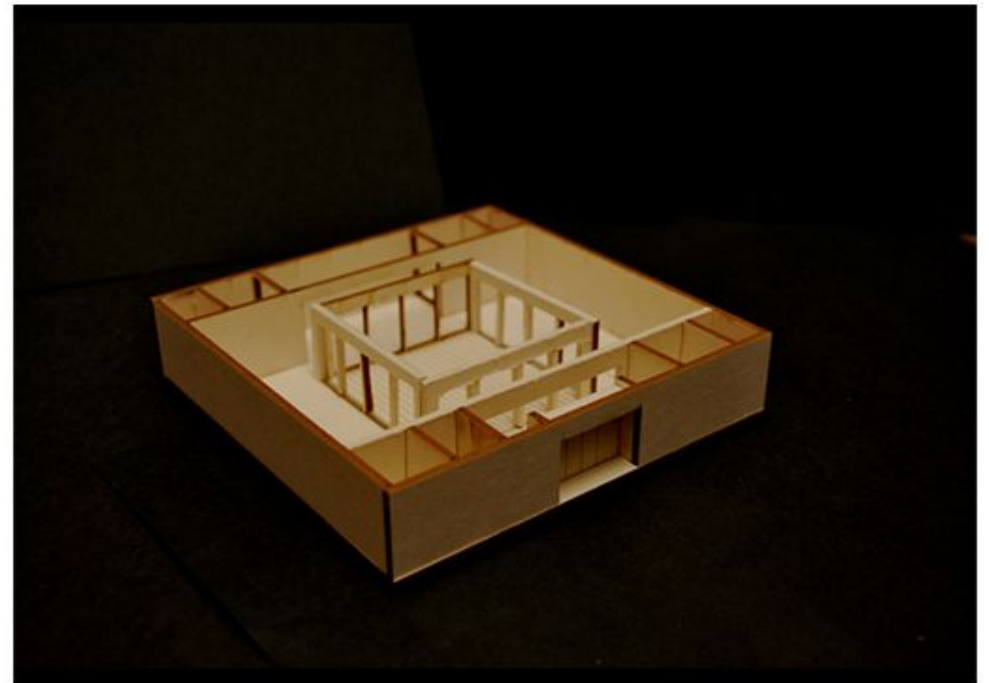
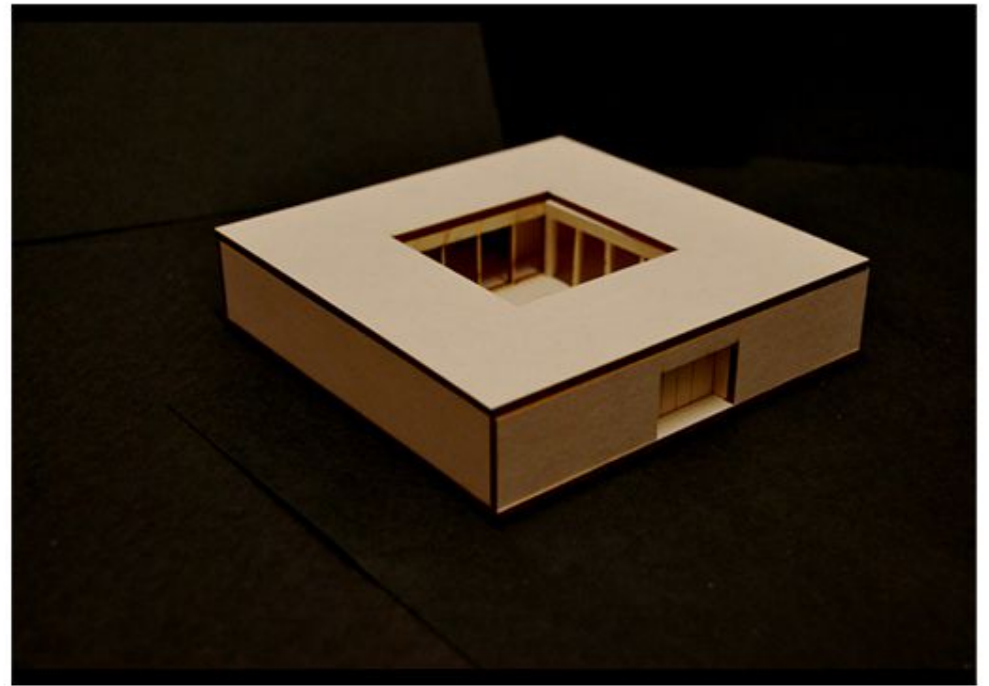
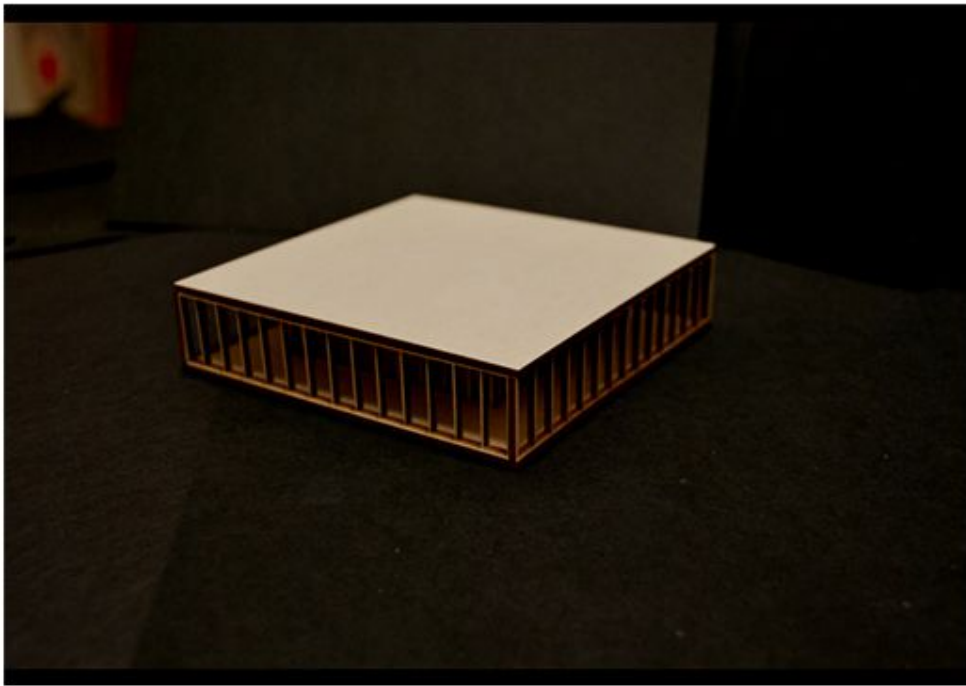










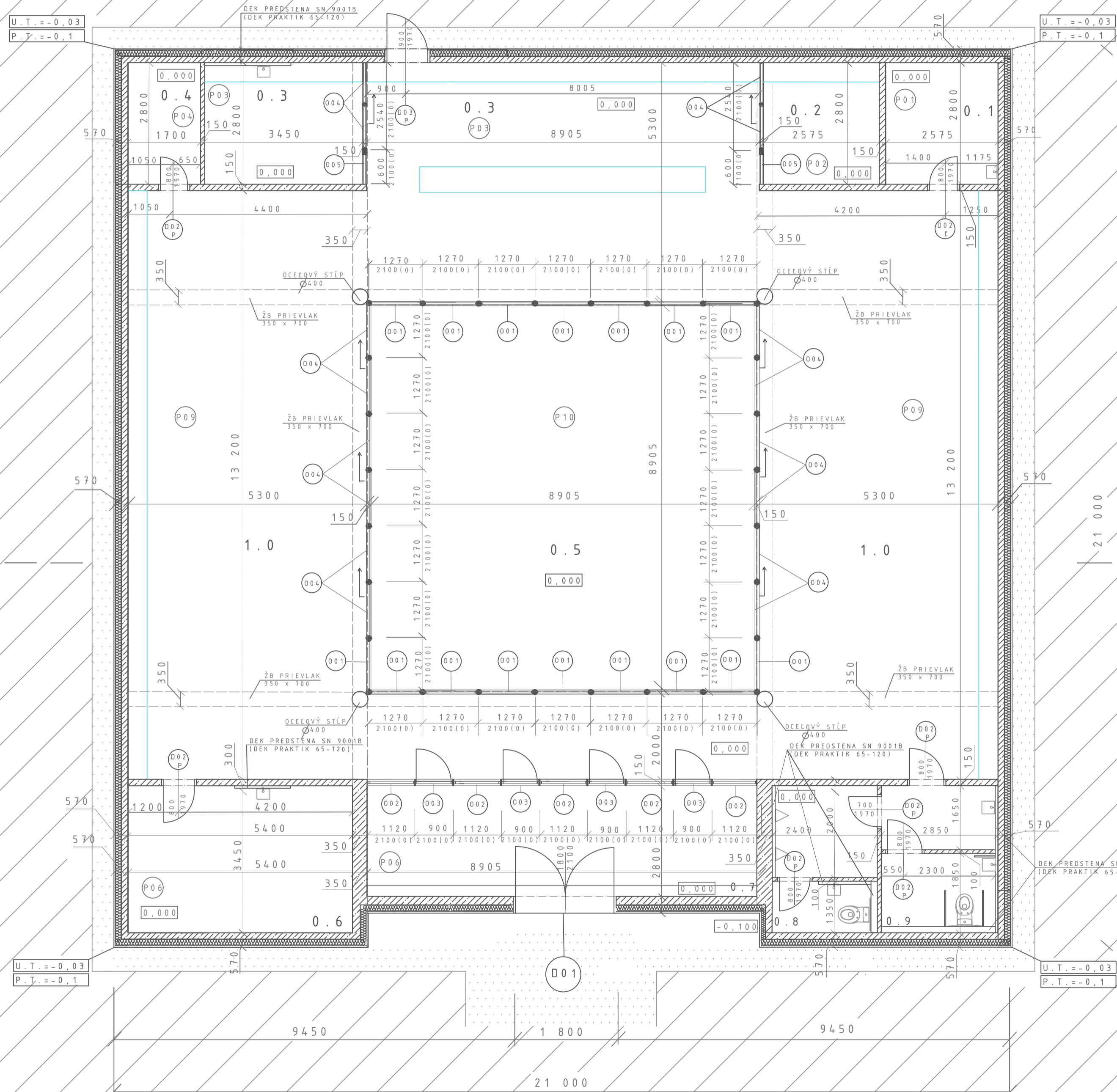


UPRAVENÁ VERZIA

- odstránili sa okná po obvode klubovna
(kvôli značnej ekologickej záťaži - vytvoril
sa priestor krytej terasy

- zaúsnutie u knižnice sa prehĺbilo na celú
hrúbku a vznikol tak kompaktnejší a
subtilnejší pohľad na samotnú fasádu





LEGENDA MIESTNOSTÍ

OZN.	ÚČEL	[m ²]	PODLAHA	STENY	STROPY	POZNÁMKY
0.1	TECHNICKÁ MIESTNOSŤ	7,20	P01 - samonivelačná stierka	železobetón	SDK podhľad	viď detail S3 (skladba stropu)
0.2	ZÁZEMIE PRE VÝDAJ	7,20	P02 - samonivelačná stierka	železobetón, sklo	SDK podhľad	viď detail S3 (skladba stropu)
0.3	VÝDAJ KNÍH A ZÁZEMIE	35,34	P03 - samonivelačná stierka	železobetón, sklo	SDK podhľad	viď detail S3 (skladba stropu)
0.4	ARCHÍV	4,85	P04 - samonivelačná stierka	železobetón	SDK podhľad	viď detail S3 (skladba stropu)
0.5	VONKAJŠIA ČITÁREŇ	79,21	P10 - drev. vonkajšia podlaha	sklo		viď detail S3 (skladba stropu)
0.6	TECHNICKÁ MIESTNOSŤ	17,5	P06 - samonivelačná stierka	železobetón	SDK podhľad	viď detail S3 (skladba stropu)
0.7	VSTUPNÁ PREDSIEN	20,53	P06 - samonivelačná stierka	železobetón, sklo	SDK podhľad	viď detail S3 (skladba stropu)
0.8	TOALETY - PÁNSKE	4,48	P07 - samonivelačná stierka (pedsieň)	železobetón	SDK podhľad	viď detail S3 (skladba stropu)
		7,92	P08 - keramická dlažba (toalety)	železobetón	SDK podhľad	viď detail S3 (skladba stropu)
0.9	TOALETY - ŽENSKÉ/BEZBARIÉR	4,59	P08 - keramická dlažba	železobetón	SDK podhľad	viď detail S3 (skladba stropu)
1.0	PRIESTOR KNIŽNICE	229	P09 - samonivelačná stierka	železobetón	SDK podhľad	viď detail S3 (skladba stropu)

LEGENDA MATERIÁLOV

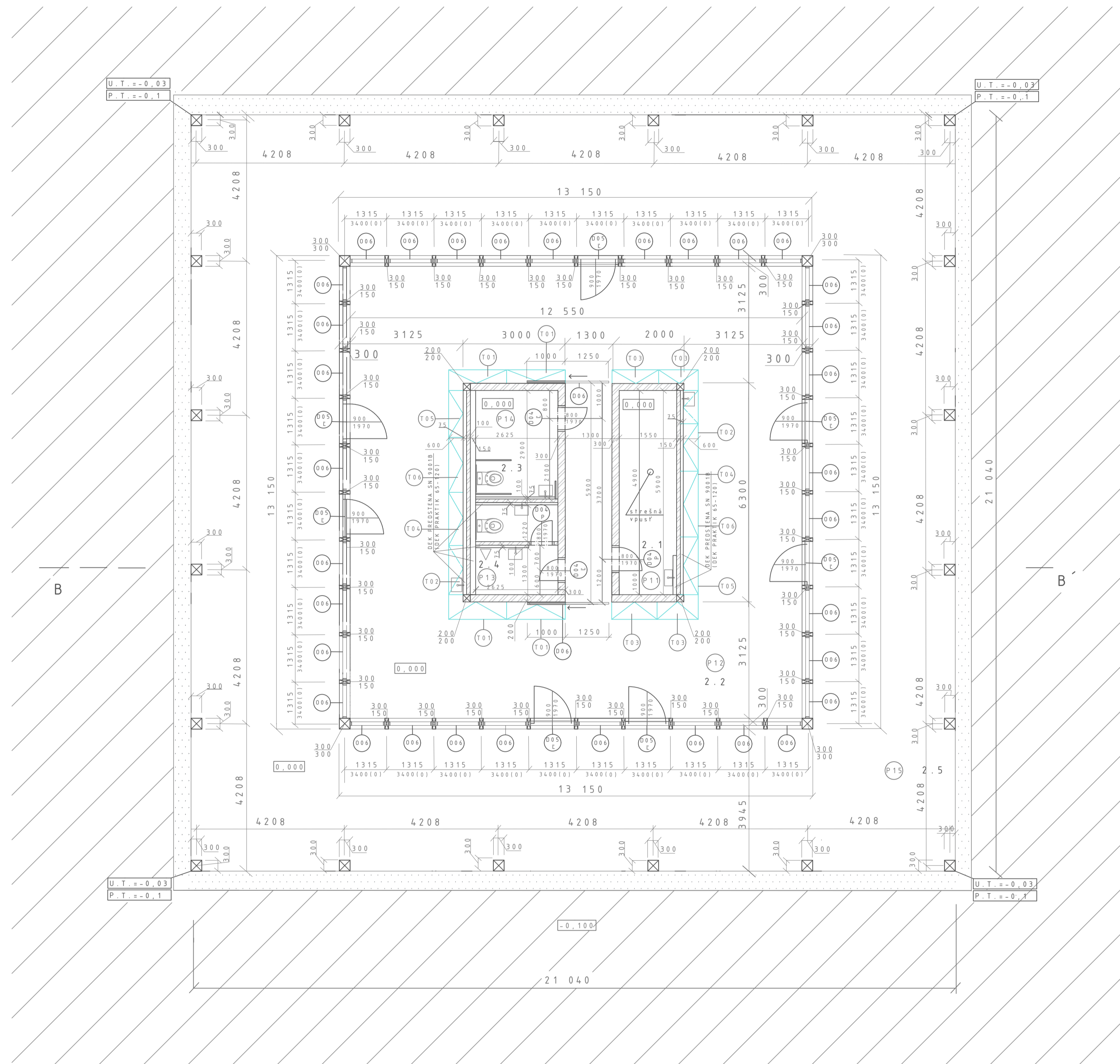
- ŽELEZOBETÓN
- TEPELNÁ IZOLÁCIA (ISOVER EPS)
- ŠTRKOVÝ NÁSYP
- PIESOK
- TERÉN
- DUBOVÉ DREVO
- VSTAVANÝ INTERIÉR
- ZARIAĎOVACIE PREDMETY

LEGENDA ZNAČIEK

- ST...stĺp
- DT...detail
- S...skladba
- P...skladba podlahy
- O...okenný otvor
- D...dvere
- K...klempiarisky výrobok

±0,000 = 384 m.n.m.m B.p.v

FAKULTA ARCHITEKTÚRY ČVUT V PRAZE		
15118 Ústav nauky o budovách		
BAKALÁRSKA PRÁCA		
ATELIÉR	Šestáková - Dvořák	KONZULTANT Ing. Bedřiška Vaňková
NÁZOV	Klubovňa	VÝKRES pôdorys knižnica
MIERKA	Č. PRÍLOHY D.1.1.5.a	ČASŤ Architektonicko-stavebné riešenie
VEDÚCI BP	prof. Ing. arch. Irena Šestáková	DÁTUM 01/2021



LEGENDA MIESTNOSTÍ

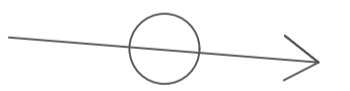
OZN.	ÚČEL	(m ²)	PODLAHA	STENY	STROP	POZNÁMKY
2.1	TECHNICKÁ MIESTNOSŤ	9,14	P11 - samonivelačná stierka	drevo	SDK podhľad	
2.2	KLUBOVŇA	111,5	P12 - drevené parkety	drevo	drevený podhľad	
2.3	BEZBARIÉR./DÁMSKE TOALETY	7,61	P13 - keramická dlažba	drevo	SDK podhľad	SDK podhľad s úpravou z drevených lamiel
2.4	PÁNSKE TOALETY	6,61	P14 - keramická dlažba	drevo	SDK podhľad	
2.5	VONKAJŠIA KLUBOVŇA	3,5	P15 - drev. vonkajšia podlaha	drevo	drevený trám. strop	

LEGENDA MATERIÁLOV

- ŽELEZOBETÓN
- TEPELNÁ IZOLÁCIA (ISOVER EPS)
- ŠTRKOVÝ NÁSYP
- PIESOK
- TERÉN
- DUBOVÉ DREVO
- VSTAVANÝ INTERIÉR
- ZARIAĎOVACIE PREDMETY

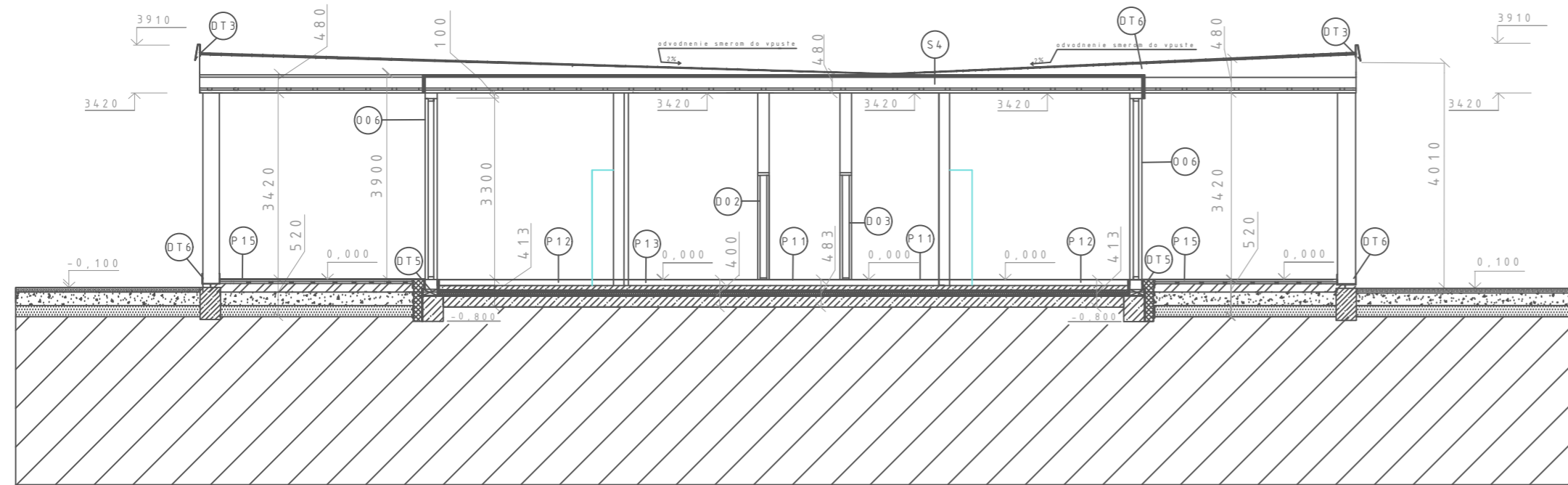
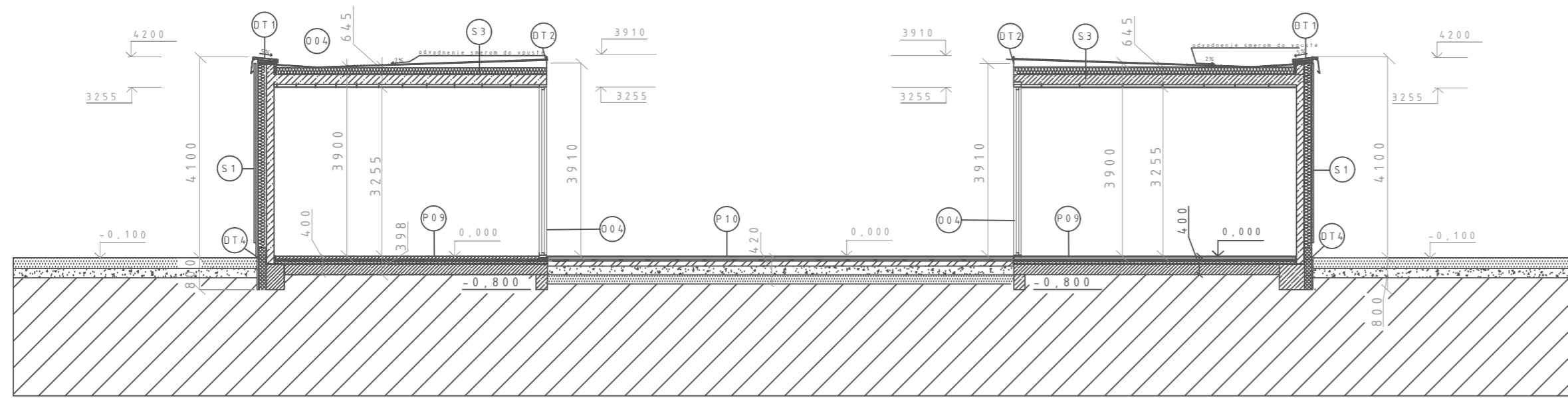
LEGENDA ZNAČIEK

- ST...stĺp
- DT...detail
- S...skladba
- P...skladba podlahy
- O...okenný otvor
- D...dvere

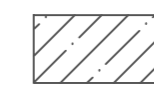


±0,000 = 384 m.n.m.m B.p.v

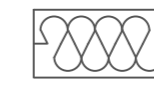
FAKULTA ARCHITEKTÚRY ČVUT V PRAZE		
15118 Ústav nauky o budovách		
BAKALÁRSKA PRÁCA		
ATELIÉR	KONZULTANT	
Šestáková - Dvořák	Ing. Bedřiška Vaňková	
NÁZOV	VÝKRES	
Klubovňa	pôdorys klubovňa	
MIERKA	Č. PRÍLOHY	ČASŤ
1:75	D.1.1.5.b	Architektonicko-stavebné riešenie
VEDÚCI BP	DÁTUM	
prof. Ing. arch. Irena Šestáková	01/2021	



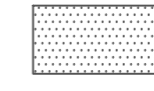
LEGENDA MATERIÁLOV



ŽELEZOBETÓN



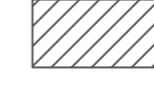
TEPELNÁ IZOLÁCIA (ISOVER EPS)



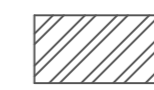
ŠTRKOVÝ NÁSYP



PIESOK



TERÉN



DUBOVÉ DREVO

— VSTAVANÝ INTERIÉR

— ZARIAĎOVACIE PREDMETY

LEGENDA ZNAČIEK

ST...stĺp

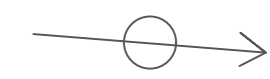
DT...detail

S...skladba

P...skladba podlahy

O...okenný otvor

D...dvere



±0,000 = 384 m.n.m.m B.p.v

FAKULTA ARCHITEKTÚRY ČVUT V PRAZE			
15118 Ústav nauky o budovách			
BAKALÁRSKA PRÁCA			
ATELIÉR Šestáková - Dvořák		KONZULTANT Ing. Bedřiška Vaňková	
NÁZOV Klubovňa a knižnica		VÝKRES rezy	
MIERKA 1:100	Č. PRÍLOHY D.1.1.5.c	ČASŤ Architektonicko-stavebné riešenie	
VEDÚCI BP prof. Ing. arch. Irena Šestáková		DÁTUM 01/2021	

PROJEKTOVÁ DOKUMENTÁCIA
pre stavebné povolenie

Ateliér Šestáková - Dvořák

Autor: Radka Ivančová

01/2021

Vedúci práce : prof. Ing. arch. Irena Šestáková