

ČESKÉ VYSOKÉ UČENÍ TECHNICKÉ V PRAZE
FAKULTA STAVEBNÍ

KATEDRA KONSTRUKCÍ POZEMNÍCH STAVEB



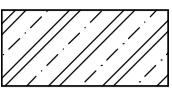
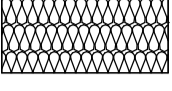


DIPLOMOVÁ PRÁCE

E. VÝKRESOVÁ ČÁST

OBSAH:

01	PŮDORYS 1.NP	1:50
02	PŮDORYS TYPICKÉHO PODLAŽÍ 3.NP	1:50
03	PŮDORYS 5.NP	1:50
04	ŘEZ A-A´	1:50
05	ŘEZ B-B´	1:50
06	PŮDORYS STŘECHY	1:50
07	VÝKRES TVARU 1.NP	1:50
08	VÝKRES TVARU TYPICKÉHO PODLAŽÍ	1:50
09	VÝKRES TVARU 4.NP	1:50
10	KOMPLEXNÍ ŘEZ	1:20

LEGENDA MATERIÁLŮ:

-  ŽELEZOBETON - C30/37 XC2 - C10,2 - Dmax 16 - S3
-  DŘEVOVLÁKNITÁ TEPELNÁ IZOLACE
-  TEPELNÁ IZOLACE Z ČEDIČOVÉ VLNY
-  NENOSNÉ ZDIVO - VÁPENOPÍSKOVÉ BLOKY

LEGENDA MÍSTNOSTÍ:

Číslo	Název	Plocha	Objem	Povrchová úprava podlahy	Povrchová úprava stropu	Povrchová úprava stěny
1-3	Garáž	227,38 m ²	554,45 m ³	epoxidový nátěr	bez povrchové úpravy	bez povrchové úpravy
1-4	Technická místnost	24,89 m ²	60,69 m ³	epoxidový nátěr	bez povrchové úpravy	bez povrchové úpravy
1-5	Schodiště	34,08 m ²	83,11 m ³	epoxidový nátěr	bez povrchové úpravy	bez povrchové úpravy
1-1	Vstupní chodba	11,40 m ²	27,80 m ³	epoxidový nátěr	bez povrchové úpravy	bez povrchové úpravy
1-2	Kočárkárna/kolárna	13,05 m ²	31,83 m ³	epoxidový nátěr	bez povrchové úpravy	bez povrchové úpravy
	CELKEM	310,81 m²				

LEGENDA DVEŘÍ:

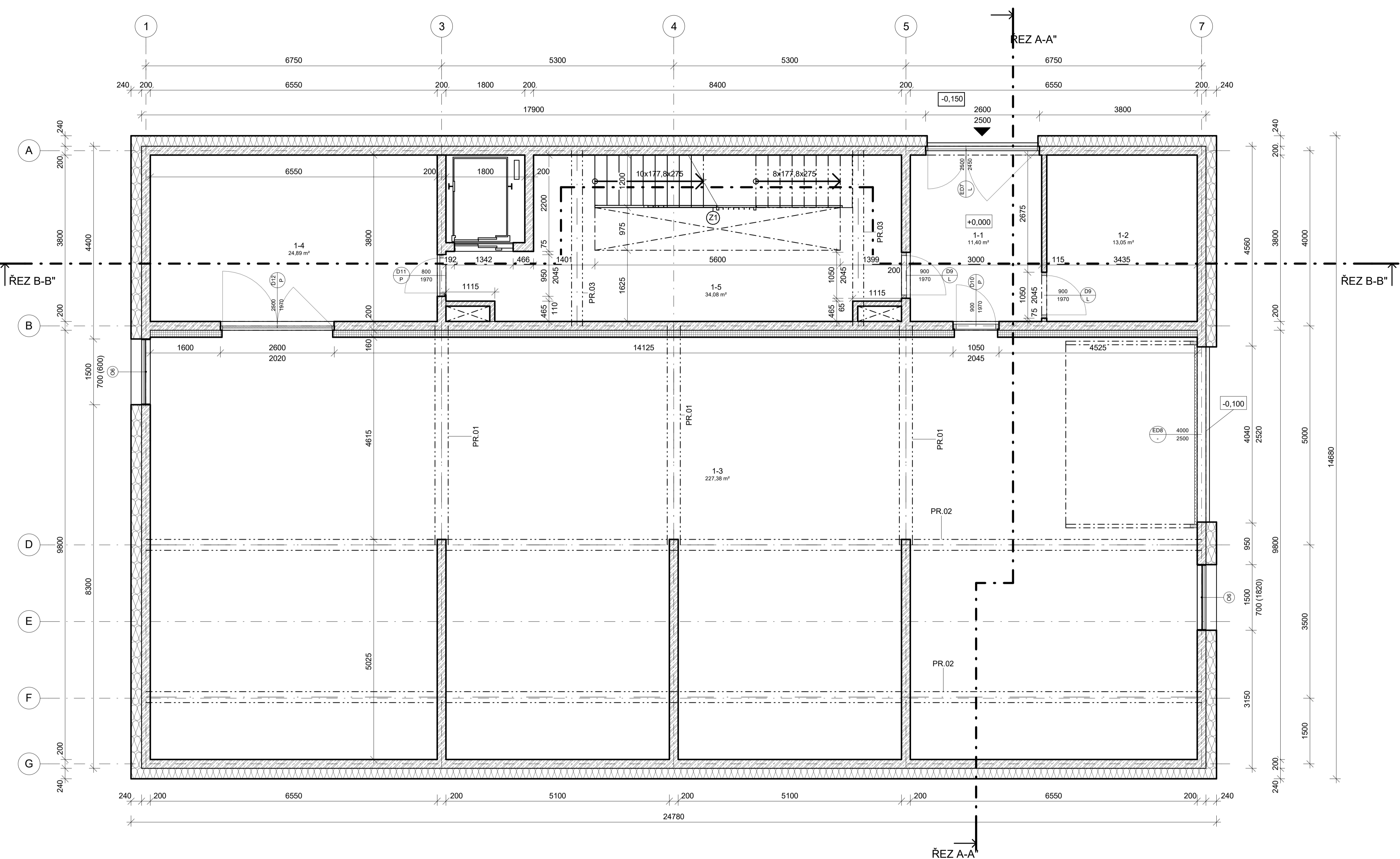
Označení	Typ	Typ zárubně	Rozměry zárubně		Rozměry stavebního otvoru		Otevíráni	Počet
			Světlná šířka	Světlná výška	Hrubá šířka	Hrubá výška		
D9	Dveře 1.np	ocelová	900	1970	1050	2045	L	2
D10	Dveře 1.np	ocelová	900	1970	1050	2045	P	1
D11	Dveře 1.np	ocelová	800	1970	950	2045	P	1
D12	Dveře tech. místnost	ocelová	2500	1970	2600	2020	P	1
ED7	Dveře dvoukřídlé exteriér	rámová	2500	2450	2600	2500	L	1
ED8	Garážová vrata sekční	ocelová	4000	2500	4040	2520	-	1

LEGENDA OKEN:

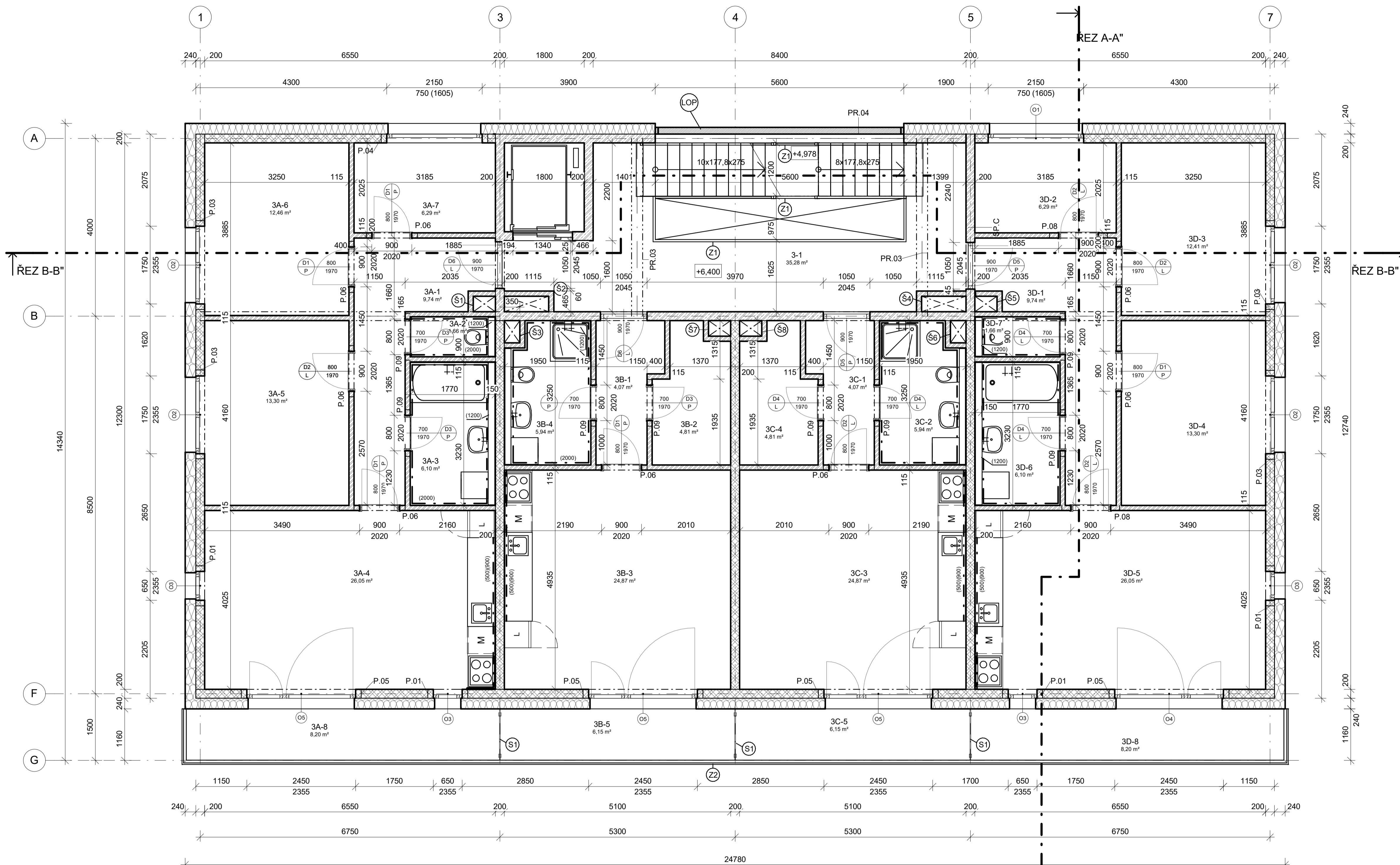
Označení	Počet	Rozměry rámu	
		Šířka rámu	Výška rámu
O6	2	700	1500

LEGENDA PRŮVLAKŮ:

Označení	Typ	Počet	Objem
PR.01	ŽB průvlak 300x630 (DP)	3	1,91 m ³
PR.02	ŽB průvlak 250x550 (DP)	2	4,19 m ³
PR.03	ŽB průvlak 250x500 (DP)	2	0,60 m ³



Předmět	Diplomová práce	Fakulta stavební
Kód předmětu	124DPM	ČVUT
Nakreslil	Bc. Václav Černý	Měřítko 1 : 50
Projekt	Bytový dům Rokycany	Odevzdání 01/2021
Výkres	PŮDORYS 1.NP	Č. výkresu 01



LEGENDA MATERIÁLŮ:

- ŽELEZOBETON - C30/37 XC2 - C10,2 - Dmax 16 - S3
- DŘEVOVLÁKNITÁ IZOLACE
- NOSNÉ ZDIVO - VÁPENOPÍSKOVÉ BLOKY
- NENOSNÉ ZDIVO - VÁPENOPÍSKOVÉ BLOKY

LEGENDA MÍSTNOSTÍ:

Číslo	Název	Plocha	Objem	Povrchová úprava podlahy	Povrchová úprava stropu	Povrchová úprava stěny
3-1	Schodiště	35,28 m ²	86,03 m ³	keramická dlažba	pohledový beton	Omítka sádrová
3A-2	WC	1,66 m ²	3,88 m ³	keramická dlažba	sádrokartonový podhled	Omítka sádrová
3A-3	Koupelna	6,10 m ²	14,28 m ³	keramická dlažba	sádrokartonový podhled	Omítka sádrová
3A-1	Chodba	9,74 m ²	22,40 m ³	vinyl	sádrokartonový podhled	Omítka sádrová
3A-7	Šatna	6,29 m ²	15,35 m ³	vinyl	sádrokartonový podhled	Omítka sádrová
3A-4	obývací pokoj + kuchyně	26,05 m ²	63,51 m ³	vinyl	sádrokartonový podhled	Omítka sádrová
3A-5	Dětský pokoj	13,30 m ²	32,43 m ³	vinyl	sádrokartonový podhled	Omítka sádrová
3A-6	Ložnice	12,46 m ²	30,39 m ³	vinyl	sádrokartonový podhled	Omítka sádrová
3A-8	Balkon	8,20 m ²	20,00 m ³	keramická dlažba mrazuvzdorná	sádrokartonový podhled	
		83,80 m ²				
3B-1	Chodba	4,07 m ²	9,37 m ³	keramická dlažba	sádrokartonový podhled	Omítka sádrová
3B-2	Šatna	4,81 m ²	11,72 m ³	vinyl	sádrokartonový podhled	Omítka sádrová
3B-3	obývací pokoj + kuchyně	24,87 m ²	60,64 m ³	vinyl	sádrokartonový podhled	Omítka sádrová
3B-4	Koupelna s WC	5,94 m ²	14,04 m ³	keramická dlažba	sádrokartonový podhled	Omítka sádrová
3B-5	Balkon	6,15 m ²	14,99 m ³	keramická dlažba mrazuvzdorná	sádrokartonový podhled	
		45,83 m ²				
3C-1	Chodba	4,07 m ²	9,37 m ³	vinyl	sádrokartonový podhled	Omítka sádrová
3C-2	Koupelna s WC	5,94 m ²	14,04 m ³	keramická dlažba	sádrokartonový podhled	Omítka sádrová
3C-3	obývací pokoj + kuchyně	24,87 m ²	60,64 m ³	vinyl	sádrokartonový podhled	Omítka sádrová
3C-4	Šatna	4,81 m ²	11,72 m ³	vinyl	sádrokartonový podhled	Omítka sádrová
3C-5	Balkon	6,15 m ²	14,99 m ³	keramická dlažba mrazuvzdorná	sádrokartonový podhled	
		45,83 m ²				
3D-1	Chodba	9,74 m ²	22,40 m ³	vinyl	sádrokartonový podhled	Omítka sádrová
3D-2	Šatna	6,29 m ²	15,35 m ³	vinyl	sádrokartonový podhled	Omítka sádrová
3D-3	Ložnice	12,41 m ²	30,27 m ³	vinyl	sádrokartonový podhled	Omítka sádrová
3D-4	Dětský pokoj	13,30 m ²	32,43 m ³	vinyl	sádrokartonový podhled	Omítka sádrová
3D-5	obývací pokoj + kuchyně	26,05 m ²	63,51 m ³	vinyl	sádrokartonový podhled	Omítka sádrová
3D-6	Koupelna	6,10 m ²	14,28 m ³	keramická dlažba	sádrokartonový podhled	Omítka sádrová
3D-7	WC	1,66 m ²	3,88 m ³	keramická dlažba	sádrokartonový podhled	Omítka sádrová
3D-8	Balkon	8,20 m ²	20,00 m ³	keramická dlažba mrazuvzdorná	sádrokartonový podhled	
		83,75 m ²				

LEGENDA DVEŘÍ:

Označení	Typ	Typ zárubně	Rozměry zárubně		Rozměry stavebního otvoru		Otevíráni	Počet
			Světla šířka	Světla výška	Hrubá šířka	Hrubá výška		
D1	Dveře byty	obložková	800	1970	900	2020	P	5
D2	Dveře byty	obložková	800	1970	900	2020	L	5
D3	Dveře byty	obložková	700	1970	800	2020	P	4
D4	Dveře byty	obložková	700	1970	800	2020	L	4
D5	Dveře vstupní byt	rámová	900	1970	1050	2045	P	2
D6	Dveře vstupní byt	rámová	900	1970	1050	2045	L	2

LEGENDA PŘEKLADŮ:

Označení	Délka	Počet ks	Typ
P.01	900	4	3x NBP 60
P.03	2000	4	3x NBP 60
P.04	2400	1	3x NBP 60
P.05	2700	4	3x NBP 60
P.06	1150	8	NBP 115
P.08	1300	2	NBP 115
P.09	1050	8	NBP 115

LEGENDA OKEN:

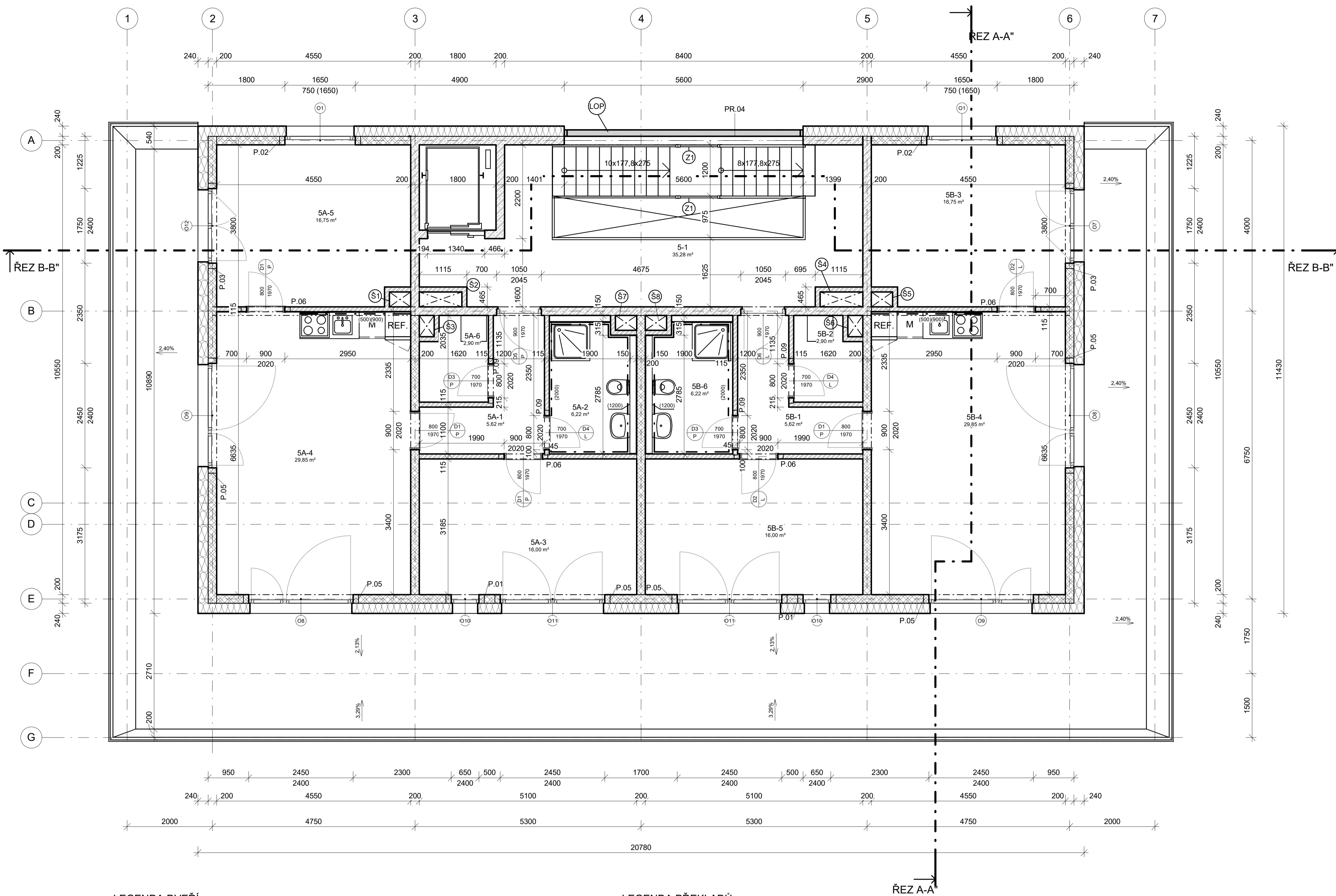
Označení	Počet	Rozměry stavebního otvoru		Rozměry rámu		Otevíráni		
		Hrubá šířka	Hrubá výška	Šířka rámu	Výška rámu	Levé	Pravé	Výklo p.
O1	2	2150	750	2150	750	Ano	Ne	Ano
O2	4	1750	2355	1750	2355	Ano	Ne	Ano
O3	4	650	2355	650	2355	Ne	Ne	Ano
O4	1	2450	2355	2450	2355	Ano	Ano	Ano
O5	3	2450	2355	2450	2355	Ano	Ano	Ano

LEGENDA PRŮVLAKŮ:

Označení	Typ	Počet	Objem
PR.03	ŽB průvlak 250x500 (DP)	2	0,51 m ³
PR.04	ŽB průvlak 200x400 (DP)	3	0,87 m ³



Předmět	Diplomová práce	Fakulta stavební ČVUT
Kód předmětu	124DPM	2020/2021
Nakreslil	Bc. Václav Černý	Měřítko 1 : 50
Projekt	Bytový dům Rokycany	Odevzdání 01/2021
Výkres	PŮDORYS TYPICKÉHO PODLAŽÍ 3.NP	Č.výkresu 02



LEGENDA MATERIÁLŮ:

- ZELEZOBETON - C30/37 XC2 - CIO,2 - Dmax 16 - S3
- DŘEVOVLÁKNITÁ IZOLACE
- NOSNÉ ZDIVO - VÁPENOPÍSKOVÉ BLOKY
- NENOSNÉ ZDIVO - VÁPENOPÍSKOVÉ BLOKY

LEGENDA MÍSTNOSTÍ:

Číslo	Název	Plocha	Objem	Povrchová úprava podlahy	Povrchová úprava stropu	Povrchová úprava stěny
5-1	Schodiště	35,28 m ²	86,03 m ³	keramická dlažba	pohledový beton	Omítka sádrová
5A-1	Chodba	5,62 m ²	12,93 m ³	vinyl	sádrokartonový podhled	Omítka sádrová
5A-2	Koupelna s WC	6,22 m ²	14,66 m ³	keramická dlažba	sádrokartonový podhled	Omítka sádrová
5A-3	Dětský pokoj	16,00 m ²	39,00 m ³	vinyl	sádrokartonový podhled	Omítka sádrová
5A-4	obývací pokoj + kuchyně	29,85 m ²	72,80 m ³	vinyl	sádrokartonový podhled	Omítka sádrová
5A-5	Ložnice	16,75 m ²	40,85 m ³	vinyl	sádrokartonový podhled	Omítka sádrová
5A-6	Šatna	2,90 m ²	7,08 m ³	vinyl	sádrokartonový podhled	Omítka sádrová
5A-7	Terasa	47,77 m ²	1,32 m ³	keramická dlažba mrazuvzdorná	bez povrchové úpravy	
		125,12 m ²				
5B-1	Chodba	5,62 m ²	12,93 m ³	vinyl	sádrokartonový podhled	Omítka sádrová
5B-2	Šatna	2,90 m ²	7,08 m ³	vinyl	sádrokartonový podhled	Omítka sádrová
5B-3	Ložnice	16,75 m ²	40,85 m ³	vinyl	sádrokartonový podhled	Omítka sádrová
5B-4	obývací pokoj + kuchyně	29,85 m ²	72,80 m ³	vinyl	sádrokartonový podhled	Omítka sádrová
5B-5	Dětský pokoj	16,00 m ²	39,00 m ³	vinyl	sádrokartonový podhled	Omítka sádrová
5B-6	Koupelna s WC	6,22 m ²	14,66 m ³	keramická dlažba	sádrokartonový podhled	Omítka sádrová
5B-7	Terasa	47,99 m ²	1,35 m ³	keramická dlažba mrazuvzdorná	bez povrchové úpravy	
		125,34 m ²				

LEGENDA DVEŘÍ:

Označení	Typ	Typ zárubně	Rozměry zárubně		Rozměry stavebního otvoru		Otevírání	Počet
			Světla šířka	Světla výška	Hrubá šířka	Hrubá výška		
D1	Dveře byty	obložková	800	1970	900	2020	L	4
D2	Dveře byty	obložková	800	1970	900	2020	L	2
D3	Dveře byty	obložková	700	1970	800	2020	P	2
D4	Dveře byty	obložková	700	1970	800	2020	L	2
D5	Dveře vstupní byt	rámová	900	1970	1050	2045	P	1
D6	Dveře vstupní byt	rámová	900	1970	1050	2045	L	1

LEGENDA PŘEKLADŮ:

Označení	Délka	Počet ks	Typ
P.01	900	2	3x NBP 60
P.02	1900	2	3x NBP 60
P.03	2000	2	3x NBP 60
P.05	2700	6	3x NBP 60
P.06	1150	4	NBP 115
P.09	1050	4	NBP 115

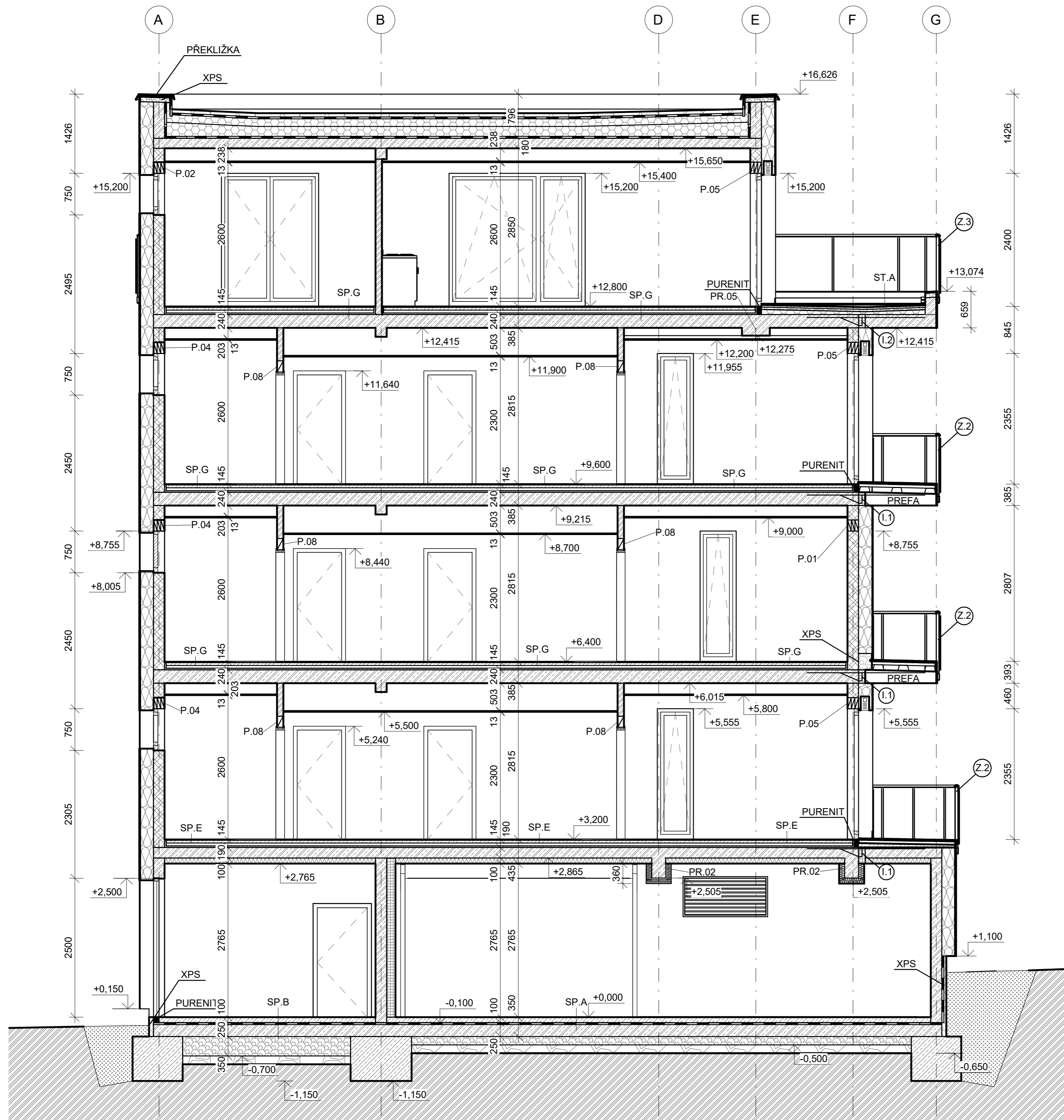
LEGENDA OKEN:

Označení	Počet	Rozměry stavebního otvoru		Rozměry rámu		Otevírání			Otevírání
		Hrubá šířka	Hrubá výška	Šířka rámu	Výška rámu	Levé	Pravé	Výklop.	
O1	2	1650	750	1650	750	Ne	Ne	Ano	V
O7	1	1750	2400	1750	2400	Ano	Ne	Ne	L+P
O8	2	2450	2400	2450	2400	Ano	Ano	Ano	LV-PV
O9	2	2450	2400	2450	2400	Ano	Ano	Ano	LV-PV
O10	2	650	2400	650	2400	Ne	Ne	Ne	F
O11	2	2450	2400	2450	2400	Ano	Ano	Ano	LV-PV
O12	1	1750	2400	1750	2400	Ano	Ne	Ne	L+P

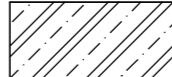
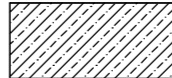
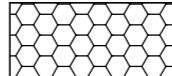
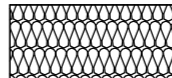


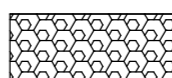


LEGENDA PRŮVLAKŮ:

Označení	Typ	Počet	Objem
PR.04	ZB průvlak 200x400 (DP)	3	0,65 m ³

Předmět	Diplomová práce	Fakulta stavební ČVUT
Kód předmětu	124DPM	2020/2021
Nakreslil	Bc. Václav Černý	Měřítko 1 : 50
Projekt	Bytový dům Rokycany	Odevzdání 01/2021
Výkres	PÚDORYS 5.NP	Č. výkresu 03



LEGENDA MATERIÁLŮ:

-  ŽELEZOBETON - C30/37 XC2 - Cl0,2 - Dmax 16 - S3
-  BETONOVÁ MAZANINA
-  TEPELNÁ IZOLACE ISOVER EPS 100
-  DŘEVOVLÁKNITÁ IZOLACE
-  NOSNÉ ZDIVO - VÁPENOPÍSKOVÉ BLOKY
-  NENOSNÉ ZDIVO - VÁPENOPÍSKOVÉ BLOKY
-  PĚNOVÉ SKLO SYPANÉ
-  HUTNĚNÝ ŠTĚRK
-  PŮVODNÍ ZEMINA

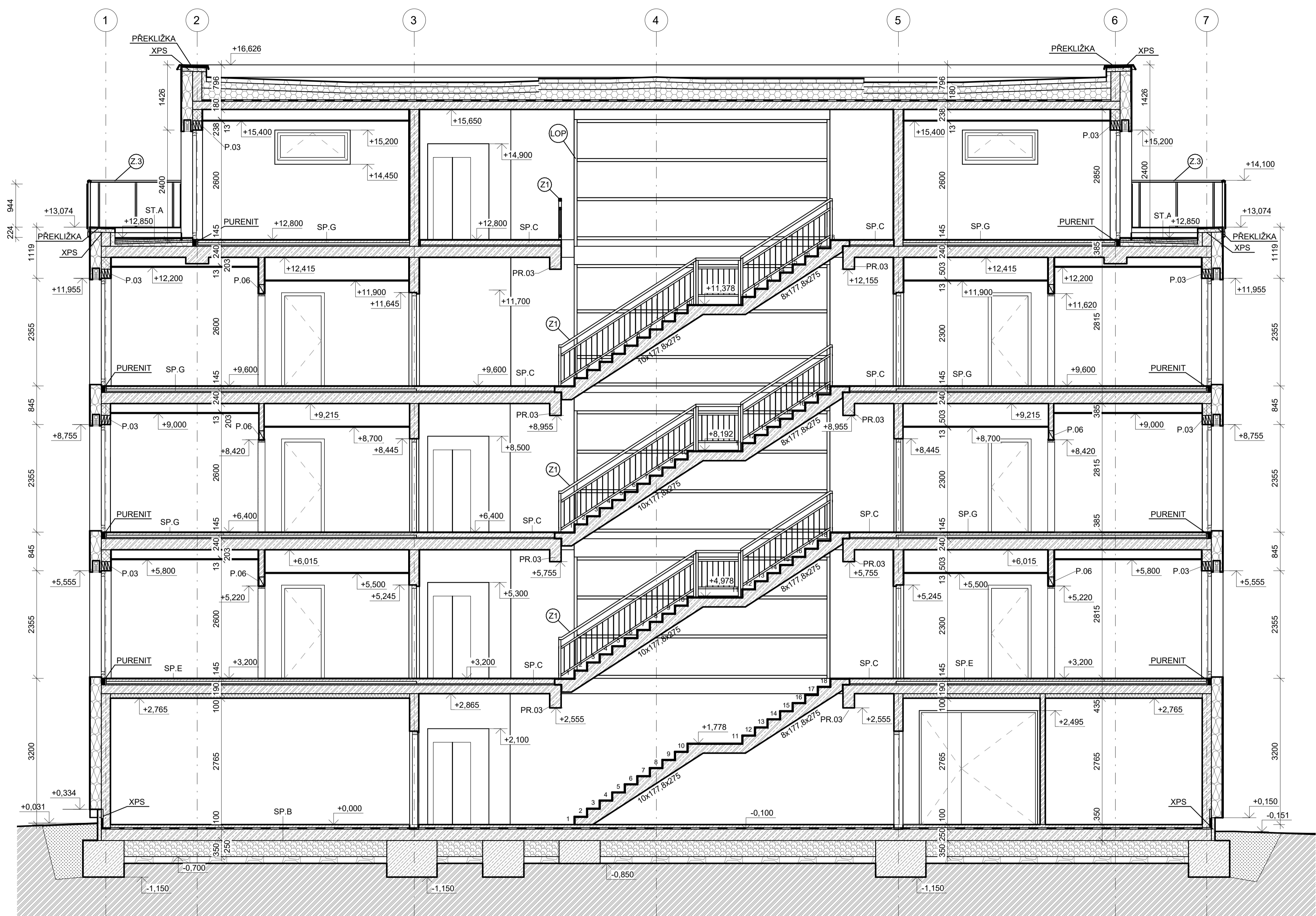
LEGENDA PRŮVLAKŮ:

Označení	Typ
PR.01	ŽB průvlak 300x630 (DP)
PR.02	ŽB průvlak 250x550 (DP)
PR.03	ŽB průvlak 250x500 (DP)
PR.04	ŽB průvlak 200x400 (DP)
PR.05	ŽB průvlak 500x380 (DP)

LEGENDA PŘEKLADŮ:

Označení	Délka	Typ
P.01	900	3x NBP 60
P.02	1900	3x NBP 60
P.03	2000	3x NBP 60
P.04	2400	3x NBP 60
P.05	2700	3x NBP 60
P.06	1150	NBP 115
P.08	1300	NBP 115
P.09	1050	NBP 115

Předmět	Diplomová práce	Fakulta stavební ČVUT	
Kód předmětu	124DPM		2020/2021
Nakreslil	Bc. Václav Černý	Měřítka	1 : 50
Projekt	Bytový dům Rokycany	Odevzdání	01/2021
Výkres	ŘEZ A-A"	Č.výkresu	04



LEGENDA MATERIÁLŮ:

	ŽELEZOBETON - C30/37 XC2 - C10,2 - Dmax 16 - S3
	BETONOVÁ MAZANINA
	TEPELNÁ IZOLACE ISOVER EPS 100
	DŘEVOVLÁKNITÁ IZOLACE
	NOSNÉ ZDIVO - VÁPENOPÍSKOVÉ BLOKY
	NENOSNÉ ZDIVO - VÁPENOPÍSKOVÉ BLOKY
	PĚNOVÉ SKLO SYPANÉ
	HUTNĚNÝ ŠTĚRK
	PŮVODNÍ ZEMINA

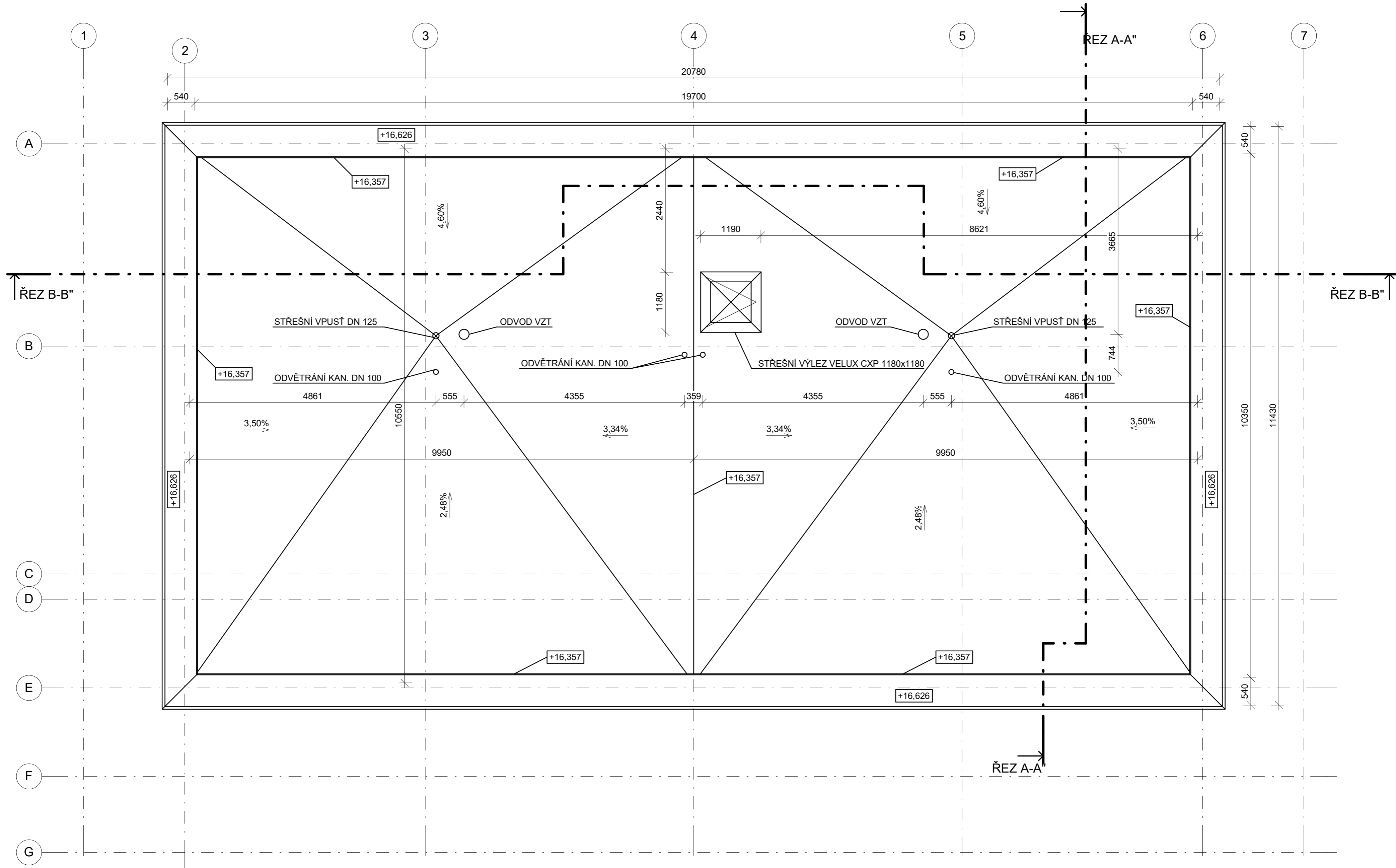
LEGENDA PRŮVLAKŮ:


Označení	Typ
PR.01	ŽB průvlak 300x630 (DP)
PR.02	ŽB průvlak 250x550 (DP)
PR.03	ŽB průvlak 250x500 (DP)
PR.04	ŽB průvlak 200x400 (DP)
PR.05	ŽB průvlak 500x380 (DP)

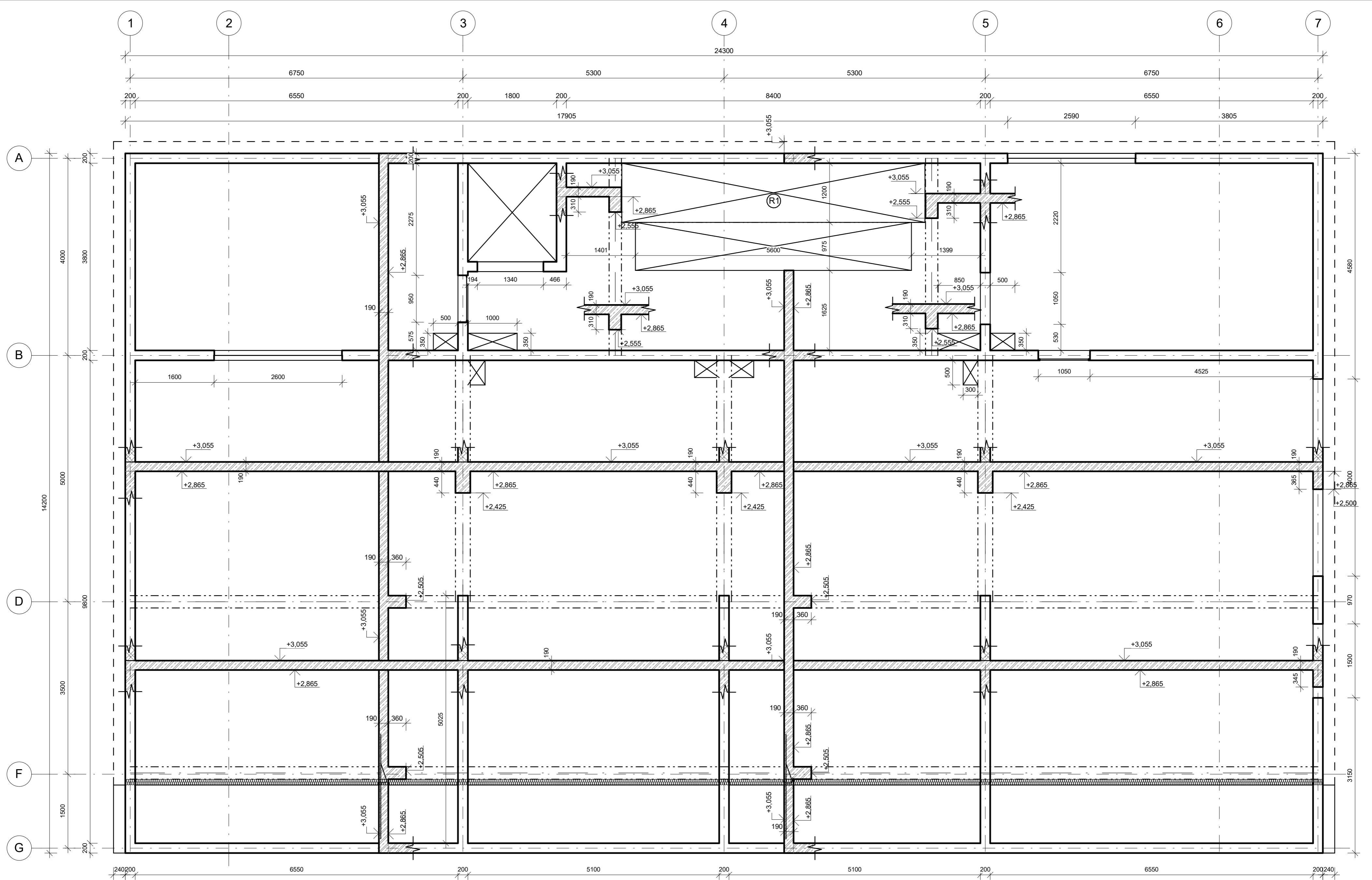
LEGENDA PŘEKLADŮ:

Označení	Délka	Typ
P.01	900	3x NBP 60
P.02	1900	3x NBP 60
P.03	2000	3x NBP 60
P.04	2400	3x NBP 60
P.05	2700	3x NBP 60
P.06	1150	NBP 115
P.08	1300	NBP 115
P.09	1050	NBP 115

Předmět	Diplomová práce	Fakulta stavební ČVUT
Kód předmětu	124DPM	2020/2021
Nakreslil	Bc. Václav Černý	Měřítko 1 : 50
Projekt	Bytový dům Rokycany	Odevzdání 01/2021
Výkres	ŘEZ B-B*	Č. výkresu 05



Předmět	Diplomová práce		Fakulta stavební ČVUT 
Kód předmětu	124DPM	2020/2021	
Nakreslil	Bc. Václav Černý		Měřítko 1 : 50
Projekt	Bytový dům Rokycany		Odevzdání 01/2021
Výkres	PŮDORYS STŘECHY		Č.výkresu 06

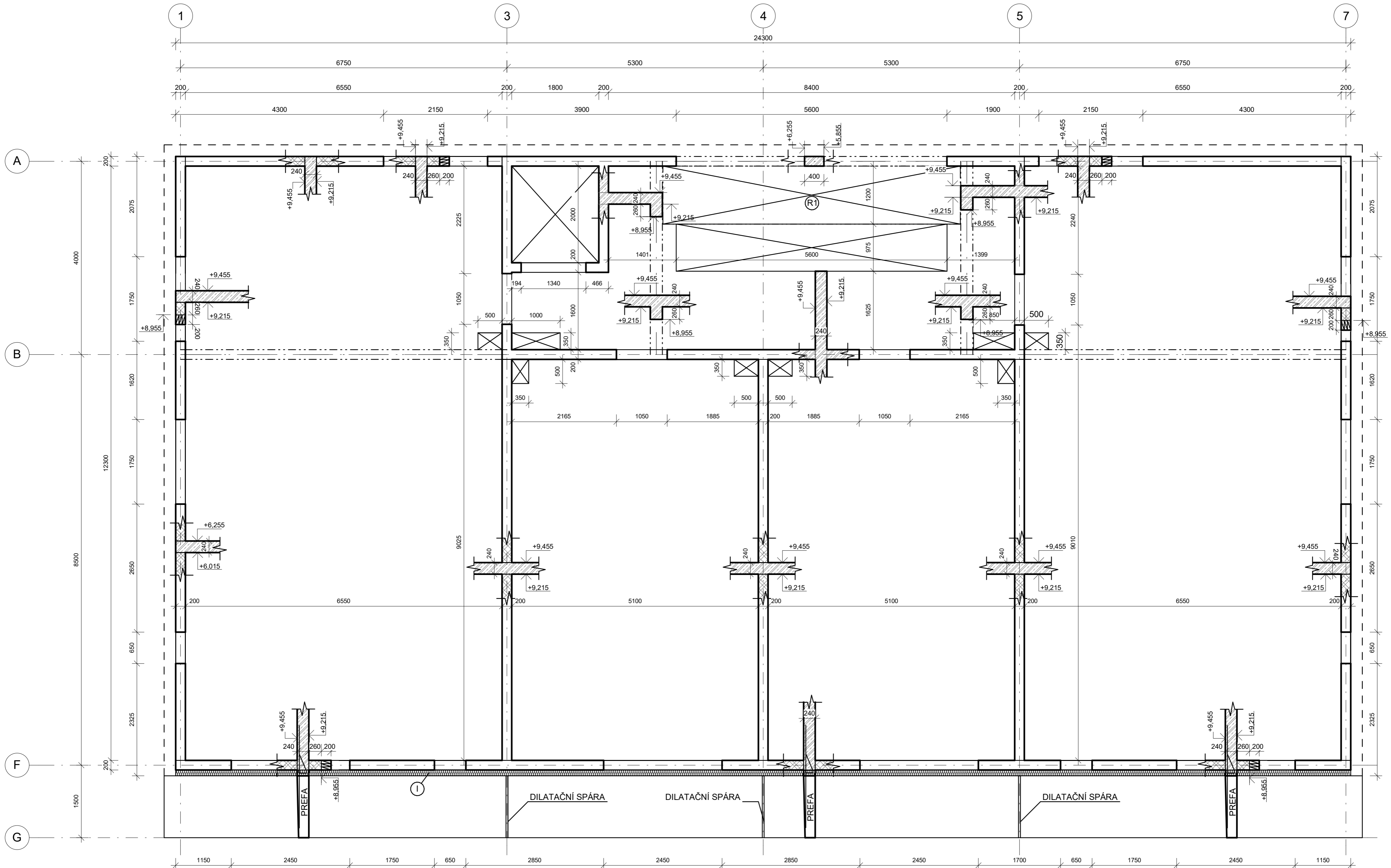


BETON C 30/37 XC1 – CI 0,2 – Dmax 16 – S3
 OCEL B500B

I...ISONOSNÍK SCHÖCK ISOKORB XT, TL. 120 MM

VE STROPNÍ KONSTRUKCI NEJSOU ZAKRESLENY PROSTUPY MENŠÍ NEŽ 150 M,
 KTERÉ BUDOU PROVEDENY DODATEČNÝM VRTÁNÍM, PODLE STAVARŠKÝCH
 VÝKRESŮ.
 PREFABRIKOVANÁ SCHODIŠŤOVÁ RAMENA BUDOU OSAZENA NA NEOPRENOVÉ
 PODLOŽKY

Předmět	Diplomová práce		Fakulta stavební ČVUT
Kód předmětu	124DPM	2020/2021	
Nakreslil	Bc. Václav Černý		Měřítko 1 : 50
Projekt	Bytový dům Rokycany		Odevzdání 01/2021
Výkres	VÝKRES TVARU 1.NP		Č.výkresu 07

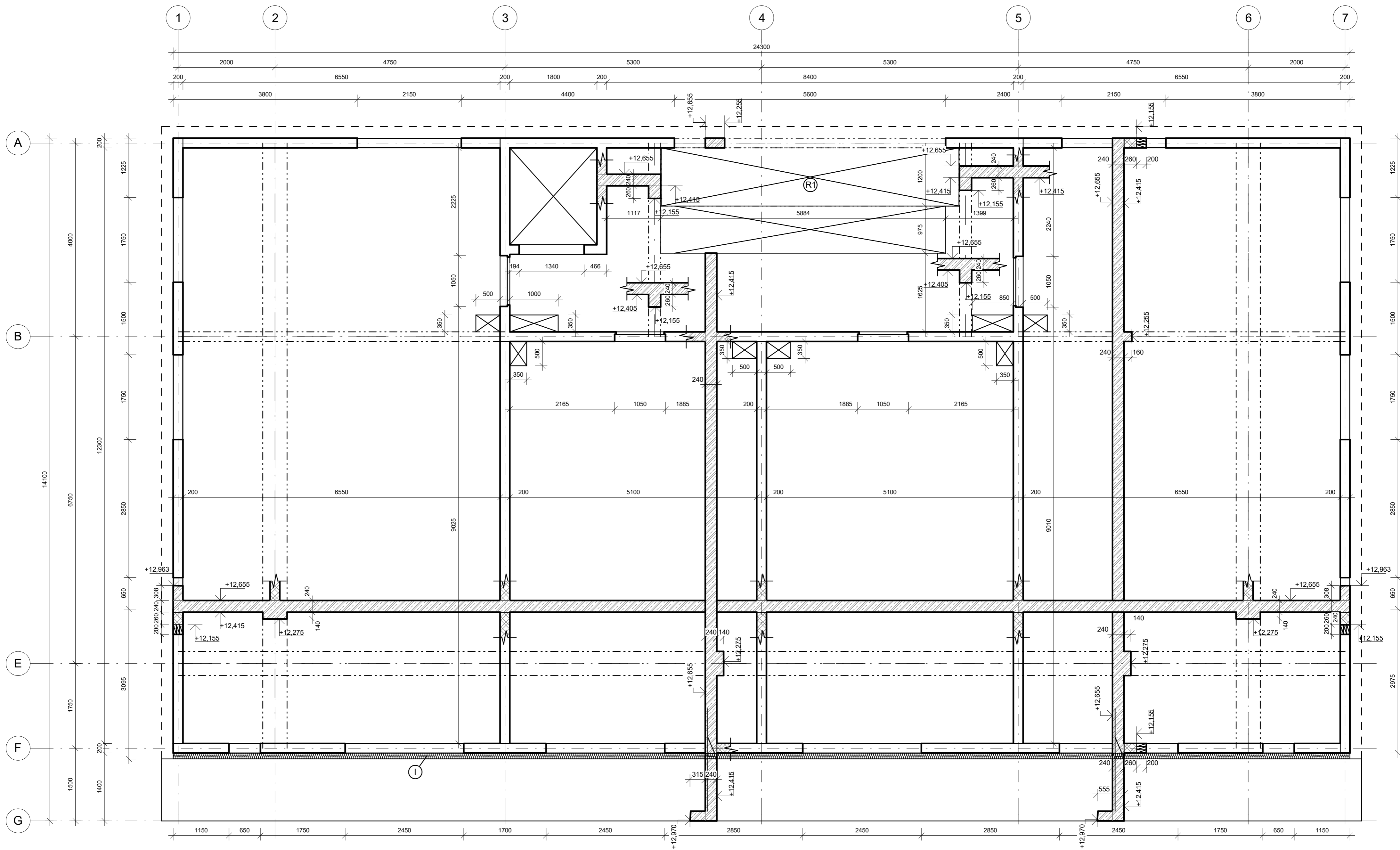


BETON C 30/37 XC1 – CI 0,2 – Dmax 16 – S3
 OCEL B500B

VE STROPNÍ KONSTRUKCI NEJSOU ZAKRESLENY PROSTUPY MENŠÍ NEŽ 150 M,
 KTERÉ BUDOU PROVEDENY DODATEČNÝM VRTÁNÍM, PODLE STAVARŠKÝCH
 VÝKRESŮ.
 PREFABRIKOVANÁ SCHODIŠŤOVÁ RAMENA BUDOU OSAZENA NA NEOPRENOVÉ
 PODLOŽKY

I...ISONOSNÍK SCHÖCK ISOKORB XT, TL. 120 MM


Předmět	Diplomová práce	Fakulta stavební ČVUT
Kód předmětu	124DPM	
	2020/2021	
Nakreslil	Bc. Václav Černý	Měřítko 1 : 50
Projekt	Bytový dům Rokycany	Odevzdání 01/2021
Výkres	VÝKRES TVARU TYPICKÉHO PODLAŽÍ	Č.výkresu 08

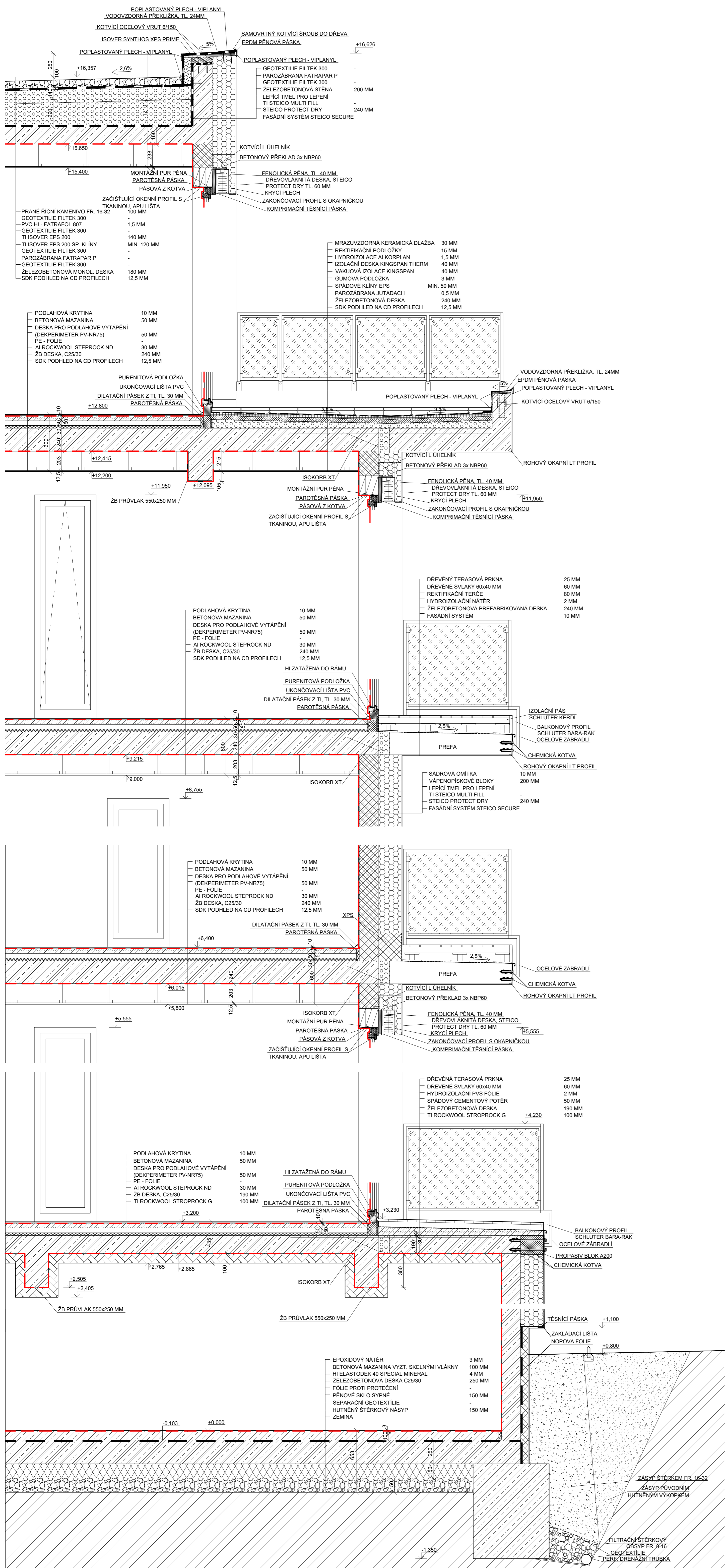


BETON C 30/37 XC1 – CI 0,2 – Dmax 16 – S3
 OCEL B500B

I...ISONOSNÍK SCHÖCK ISOKORB XT, TL. 120 MM

VE STROPNÍ KONSTRUKCI NEJSOU ZAKRESLENY PROSTUPY MENŠÍ NEŽ 150 MM,
 KTERÉ BUDOU PROVEDENY DODATEČNÝM VRTÁNÍM, PODLE STAVĚŘSKÝCH
 VÝKRESŮ.
 PREFABRIKOVANÁ SCHODIŠŤOVÁ RAMENA BUDOU OSAZENA NA NEOPRENOVÉ
 PODLOŽKY

Předmět	Diplomová práce		Fakulta stavební ČVUT 
Kód předmětu	124DPM	2020/2021	
Nakreslil	Bc. Václav Černý		Měřítko 1 : 50
Projekt	Bytový dům Rokycany		Odevzdání 01/2021
Výkres	VÝKRES TVARU 4.NP		Č.výkresu 09



--- Hlavní vzduchotěsnicí vrstva

Předmět	Diplomová práce	Fakulta stavební ČVUT
Kód předmětu	124DPM	2020/2021
Nakreslil	Bc. Václav Černý	Měřítka 1:20
Projekt	Bytový dům Rokycany	Odevzdání 01/2021
Výkres	KOMPLEXNÍ ŘEZ	Č.výkresu 10