



elox, lak

### Technické parametry

#### ■ Provedení

Přívodní/odvodní vyústky s nastavitelnými listy s roztečí 20mm.

#### ■ Konstrukce

Obdélníkové vyústky komfortní (včetně listů) jsou vyrobeny z Al profilu opatřeného transparentním eloxem. Vypalovací barva v základních odstínech RAL za příplatek, ostatní barevné varianty na vyžádání.

#### ■ Instalace

mřížek základní řady se provádí pomocí upevňovacích rámečků na potrubí nebo na stěnu. Výška instalace 2,5–3,5 m

#### ■ Montáž

standardně dle montážních pružin. Na přání mřížky s předvrtanými otvory pro šrouby, upevnění pomocí magnetů nebo nastavitelných svorníků.

#### ■ Příslušenství

Plenum boxy z pozinkované oceli, standardní nebo izolované. Regulační klapka R1 vyrobená z pozinkované oceli opatřená regulačními listy s protiběžným pohybem. Pozední rámečky z pozinkovaného ocelového plechu.

ŠxV [mm]	VKE-V-1.0 VKE-H-1.0	VKE-V-2.0 VKE-H-2.0	R1	PR	PBZ-V	PBZI-V	PBZ-H	PBZI-H
200x100	•	•	•	•	•	•	•	•
300x100	•	•	•	•	•	•	•	•
400x100	•	•	•	•	•	•	•	•
500x100	•	•	•	•	•	•	•	•
° 600x100	•	•	•	•	•	•	•	•
° 700x100	•	•	•	•	•	•	•	•
° 800x100	•	•	•	•	•	•	•	•
° 1000x100	•	•	•	•	•	•	•	•
200x150	•	•	•	•	•	•	•	•
300x150	•	•	•	•	•	•	•	•
400x150	•	•	•	•	•	•	•	•
500x150	•	•	•	•	•	•	•	•
° 600x150	•	•	•	•	•	•	•	•
° 700x150	•	•	•	•	•	•	•	•
° 800x150	•	•	•	•	•	•	•	•
° 1000x150	•	•	•	•	•	•	•	•
200x200	•	•	•	•	•	•	•	•
300x200	•	•	•	•	•	•	•	•
400x200	•	•	•	•	•	•	•	•
500x200	•	•	•	•	•	•	•	•
° 600x200	•	•	•	•	•	•	•	•
° 700x200	•	•	•	•	•	•	•	•
° 800x200	•	•	•	•	•	•	•	•
° 1000x200	•	•	•	•	•	•	•	•
300x300	•	•	•	•	•	•	•	•
400x300	•	•	•	•	•	•	•	•
500x300	•	•	•	•	•	•	•	•
° 600x300	•	•	•	•	•	•	•	•
° 700x300	•	•	•	•	•	•	•	•
° 800x300	•	•	•	•	•	•	•	•
° 1000x300	•	•	•	•	•	•	•	•
400x400	•	•	•	•	•	•	•	•
500x400	•	•	•	•	•	•	•	•
° 600x400	•	•	•	•	•	•	•	•
° 700x400	•	•	•	•	•	•	•	•
° 800x400	•	•	•	•	•	•	•	•
° 1000x400	•	•	•	•	•	•	•	•
500x500	•	•	•	•	•	•	•	•
° 600x500	•	•	•	•	•	•	•	•
° 800x500	•	•	•	•	•	•	•	•
° 1000x500	•	•	•	•	•	•	•	•

° středové vyztužení  
  skladová položka

#### ■ Typové klíče pro objednávání

vyústka

VKE-V-1.0-x 600x500 RAL9010  
 1 2 3 4 5

1 – V – vertikální listy, H – horizontální listy

2 – 1.0 – jednořadá, 2.0 – dvouřadá

3 – typ upevnění

bez uvedení = standard (pružiny),

doplnit objednávkový kód o PR.

1 – šrouby, 2 – magnety, 3 – svorníky

4 – rozměry (mm)

5 – barva

bez uvedení – nebarveno, RAL 9010  
 nebo 7035

regulace

R1 600x300  
 1

1 – rozměry (Š x V) (mm)

pozední rámeček

PR 600x300  
 1

1 – rozměry (Š x V) (mm)

plenum box

PBZ-V-600x300  
 1 2 3

1 – typ

PBZ – standardní

PBZI – s vnější izolací

2 – připojení

V – vertikální

H – horizontální

3 – rozměrová řada boxů

# VKE – komfortní přívodní/odvodní vyústky

Typ	A <sub>k</sub> [m <sup>2</sup> ]	Q [m <sup>3</sup> /h]		L <sub>WA</sub> [dB(A)]		X <sub>(0,25)</sub> [m]		Δp <sub>t</sub> [Pa]	
		min	max	min	max	min	max	min	max
VKE 200x100	0,0088	110	220	22	41	2,4	4,8	5	20
VKE 300x100/200x150	0,0144	180	350	25	42	3,1	6,0	5	20
VKE 400x100/200x200	0,0200	240	490	25	44	3,5	7,2	5	20
VKE 300x150	0,0228	280	550	26	45	3,8	7,5	5	20
VKE 500x100	0,0256	310	620	27	45	4,0	8,0	5	20
VKE 600x100/400x150/300x200	0,0311	380	760	28	46	4,5	8,9	5	20
VKE 700x100	0,0367	450	890	29	47	4,9	9,6	5	20
VKE 500x150	0,0395	480	960	29	47	5,0	10,0	5	20
VKE 400x200/800x100	0,0423	510	1030	29	48	5,1	10,4	5	20
VKE 600x150/300x300	0,0479	580	1160	30	48	5,5	11,0	5	20
VKE 500x200	0,0534	650	1300	30	49	5,8	11,6	5	20
VKE 700x150	0,0562	680	1360	30	49	5,9	11,9	5	20
VKE 800x150/600x200/400x300	0,0646	780	1570	31	50	6,3	12,8	5	20
VKE 700x200	0,0757	920	1830	32	50	6,9	13,8	5	20
VKE 500x300/1000x150	0,0813	990	1970	32	51	7,2	14,3	5	20
VKE 800x200/400x400	0,0869	1050	2100	33	51	7,4	14,7	5	20
VKE 600x300	0,0980	1190	2370	33	52	7,9	15,7	5	20
VKE 1000x200/500x400	0,1092	1320	2640	34	52	8,3	16,5	5	20
VKE 700x300	0,1147	1390	2780	34	53	8,5	17,0	5	20
VKE 800x300/600x400	0,1315	1590	3180	35	53	9,1	18,1	5	20
VKE 700x400	0,1537	1860	3720	35	54	9,8	19,6	5	20
VKE 1000x300	0,1649	2000	3990	36	54	10,2	20,3	5	20
VKE 800x400	0,1760	2130	4260	36	55	10,5	21,0	5	20
VKE 1000x400	0,2206	2670	5330	37	56	11,8	23,5	5	20
VKE 500x500	0,1370	1660	3320	35	53	9,3	18,6	5	20
VKE 600x500	0,1649	2000	3990	36	54	10,2	20,3	5	20
VKE 800x500	0,2206	2670	5330	37	56	11,8	23,5	5	20
VKE 1000x500	0,2764	3340	6670	38	57	13,1	26,2	5	20

**Vysvětlivky:**

Q [m <sup>3</sup> /h]	průtok vzduchu
A <sub>k</sub> [m <sup>2</sup> ]	volná výtoková plocha
Δp <sub>t</sub> [Pa]	celková tlaková ztráta
L <sub>WA</sub> [dB(A)]	akustický výkon
X <sub>(0,25)</sub> [m]	dosah proudu vzduchu pro získání komfortní rychlosti vzduchu v pobytové zóně 0,25 m/s

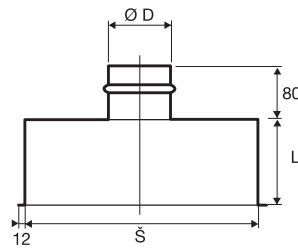
# PBZ – plenum boxy



PBZ-V

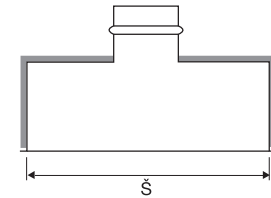


PBZ-H



PBZ-V

s vnější izolací (tloušťka 6 mm)



PBZI-V

## Technické parametry

### Konstrukce

Plenum box z ocelového pozinkovaného plechu pro snadnou instalaci přívodních nebo odvodních výustek a mřížek. Dostupné jsou varianty s vertikálním (PBZ-V) nebo horizontálním (PBZ-H) připojením. Připojovací hrdlo je uzpůsobeno pro napojení flexibilního potrubí. Dle velikosti boxu je stanoven počet připojovacích hrdel (viz tabulka).

### Varianty

PBZ-V – plenum box s vertikálním připojením  
 PBZI-V – plenum box izolovaný s vertikálním připojením  
 PBZ-H – plenum box s horizontálním připojením  
 PBZI-H – plenum box izolovaný s horizontálním připojením

### Typový klíč pro objednávání:

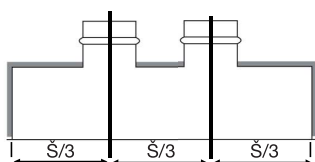
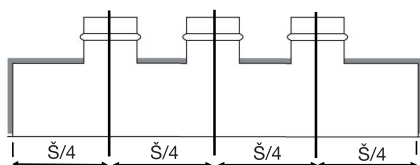
PBZ - V 600 x 100

- 1 2 3
- 1 – typ  
 PBZ - standardní  
 PBZI - s vnější izolací
- 2 – připojení  
 V – vertikální  
 H - horizontální
- 3 – rozměrová řada boxů

### PBZ-V / PBZI-V

rozměry		Ø D	počet hrdel	PBZ-V	PBZI-V
Š x V	L				
mm	mm	mm			
200x100	200	100	1	•	•
300x100	200	100	1	•	•
400x100	200	100	2	•	•
500x100	200	100	2	•	•
600x100	200	100	2	•	•
700x100	200	100	2	•	•
800x100	200	100	2	•	•
1000x100	200	100	3	•	•
1200x100	200	100	3	•	•
200x125	200	125	1	•	•
300x125	200	125	1	•	•
400x125	200	125	1	•	•
500x125	200	125	2	•	•
600x125	200	125	2	•	•
800x125	200	125	2	•	•
1000x125	200	125	3	•	•
1200x125	200	125	3	•	•
200x150	200	150	1	•	•
300x150	200	150	1	•	•
400x150	200	150	1	•	•
500x150	200	150	2	•	•
600x150	200	150	2	•	•
700x150	200	150	2	•	•
800x150	200	150	2	•	•
1000x150	200	150	3	•	•
1200x150	200	150	3	•	•
200x200	200	200	1	•	•
300x200	200	200	1	•	•

rozměry		Ø D	počet hrdel	PBZ-V	PBZI-V
Š x V	L				
mm	mm	mm			
400x200	200	200	1	•	•
500x200	200	200	1	•	•
600x200	200	200	2	•	•
700x200	200	200	2	•	•
800x200	200	200	2	•	•
1000x200	200	200	2	•	•
1200x200	200	200	2	•	•
300x300	200	250	1	•	•
400x300	200	250	1	•	•
500x300	200	250	1	•	•
600x300	200	200	2	•	•
700x300	200	200	2	•	•
800x300	200	250	2	•	•
1000x300	200	250	2	•	•
1200x300	200	250	2	•	•
400x400	200	315	1	•	•
500x400	200	315	1	•	•
600x400	200	200	2	•	•
700x400	200	315	2	•	•
800x400	200	315	2	•	•
1000x400	200	315	2	•	•
1200x400	200	315	2	•	•
500x500	200	350	1	•	•
600x500	200	350	1	•	•
800x500	200	350	2	•	•
1000x500	200	350	2	•	•
1200x500	200	350	2	•	•



PBZ-V s více hrdly