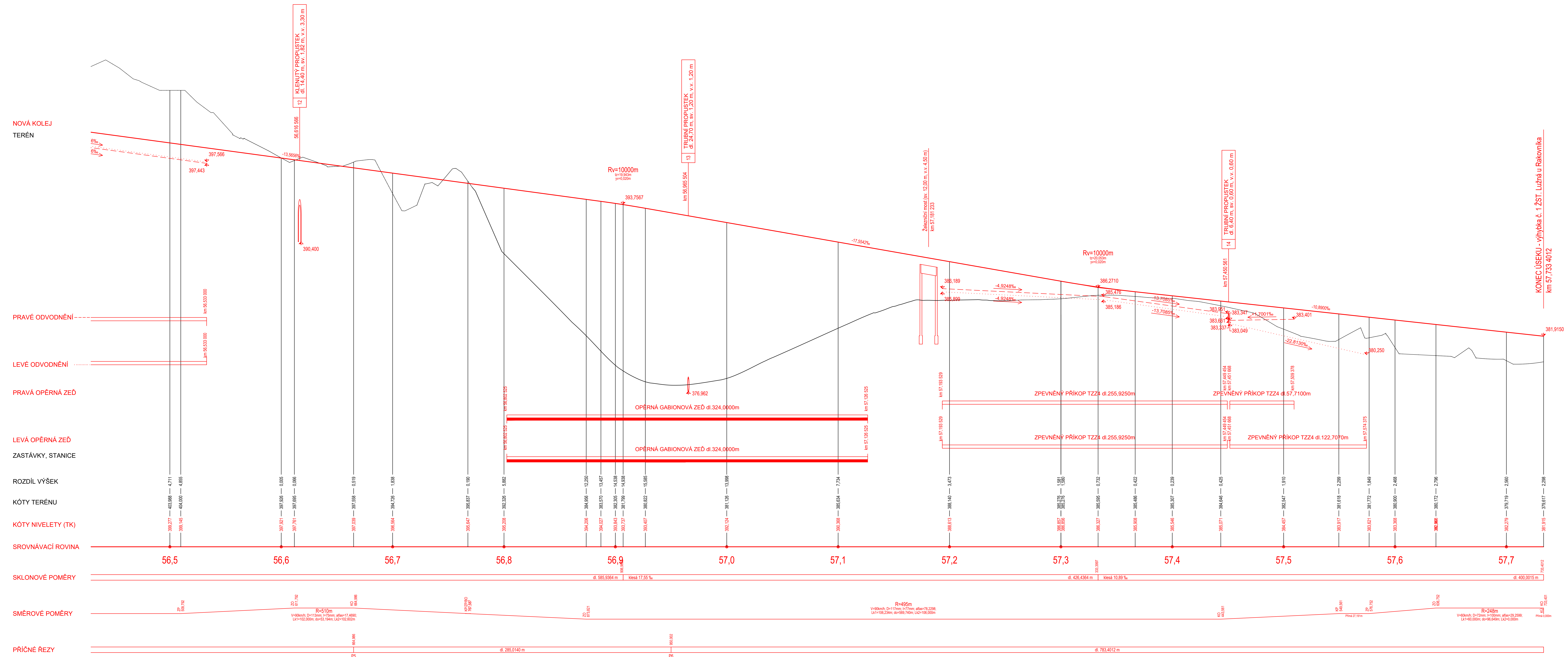


PODÉLNÝ PROFIL - VARIANTA 2

km 56,429 000 - 57,733 401

1:1000/100



SOURADNICOVÝ SYSTÉM: S-JTSK		
VÝŠKOVÝ SYSTÉM: Bpv		
OBOR	KATEGORIE	AMÉNO STUPEŇNĚ
Projektování a inženýring	Projektování a inženýring	
PROJEKT	PROJEKČNÍ PRÁCE	David Černý
IV	doc. Ing. Hana Kopecká, CSc.	
PROJEKT: Realizace stavby železniční trasy č. 248 v úseku Lužná u Rakovníka - Nová Stráň		
FORMÁT	21x30	
MĚŘITELNOST	1:1000/100	
DATAUM	2.1.2021	
C. VYPR.		
OBOR: Projektování varianty č. 2 v km 56,429 000 - 57,733 401		

