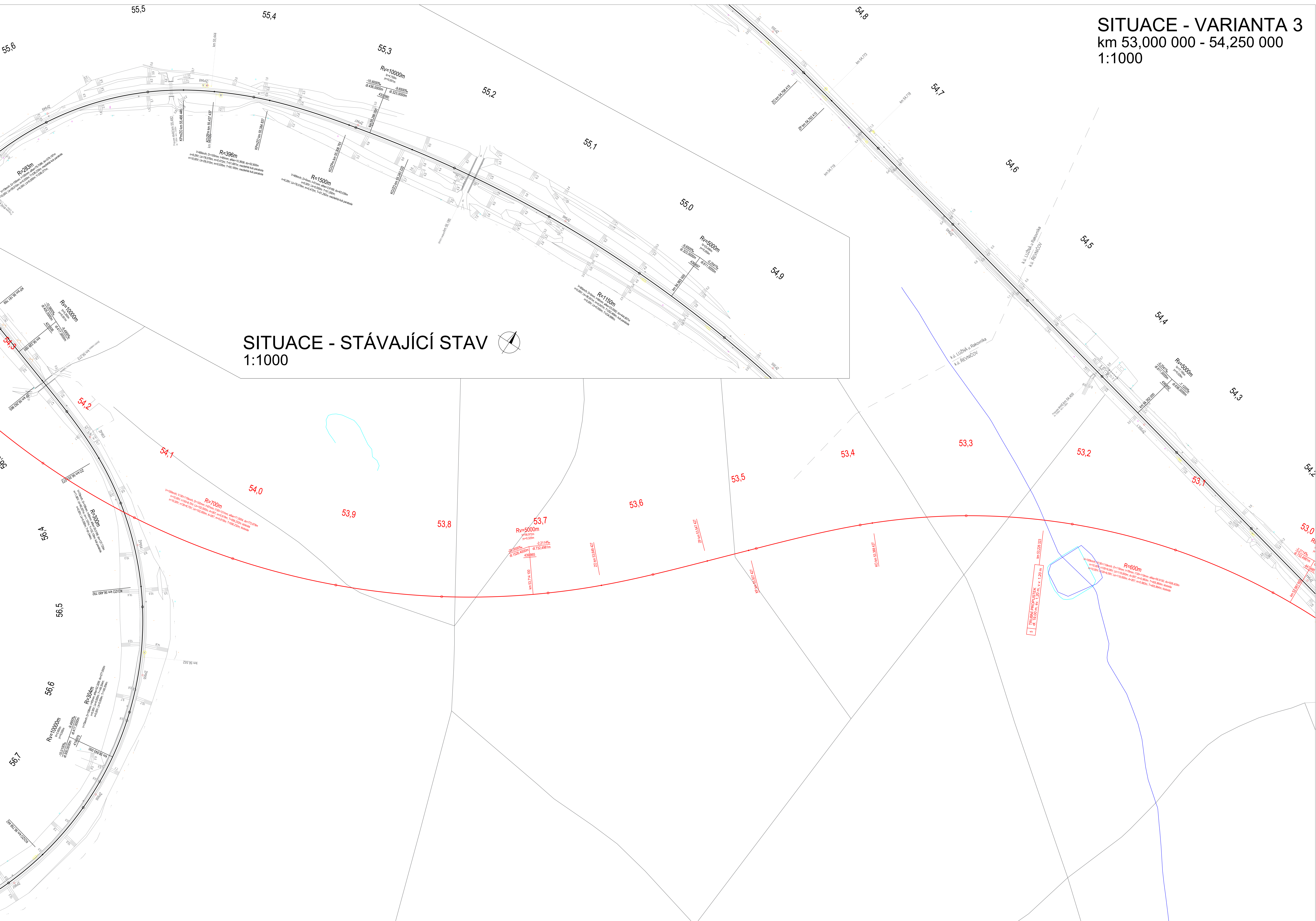


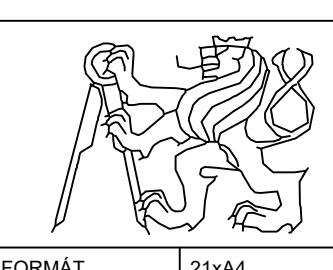
**SITUACE - VARIANTA 3**  
 km 53,000 000 - 54,250 000  
 1:1000

**SITUACE - STÁVAJÍCÍ STAV**  
 1:1000



**LEGENDA:**  
 STÁVAJÍCÍ STAV ———  
 NOVÝ STAV ———

SOUŘADNICOVÝ SYSTÉM: S-JTSK  
 VÝŠKOVÝ SYSTÉM: Bpv

OBOR	KATEGORIE	IMENNO STLEČNĚNA
Konstrukce a Strojní stavby	Katedra Železničních stávků	
ROČNÍK	VEDOUcí PRÁCE	Dvořák Čerň
Číslo	Ime Ing. Stanislav Čerňák, CSc.	
PŘEDMĚT: Rekonstrukce železniční tratě č. 638B v úseku Lužná u Rakovníka - Nové Bránice		
FORMÁT	STYL	
MĚŘITNO	1:1000	
DATAUM	21.2021	
OBŠAH: Situační varianta 1, 3 v km 53,000 000 - 54,250 000	C. VÝKRES	<b>6.5</b>