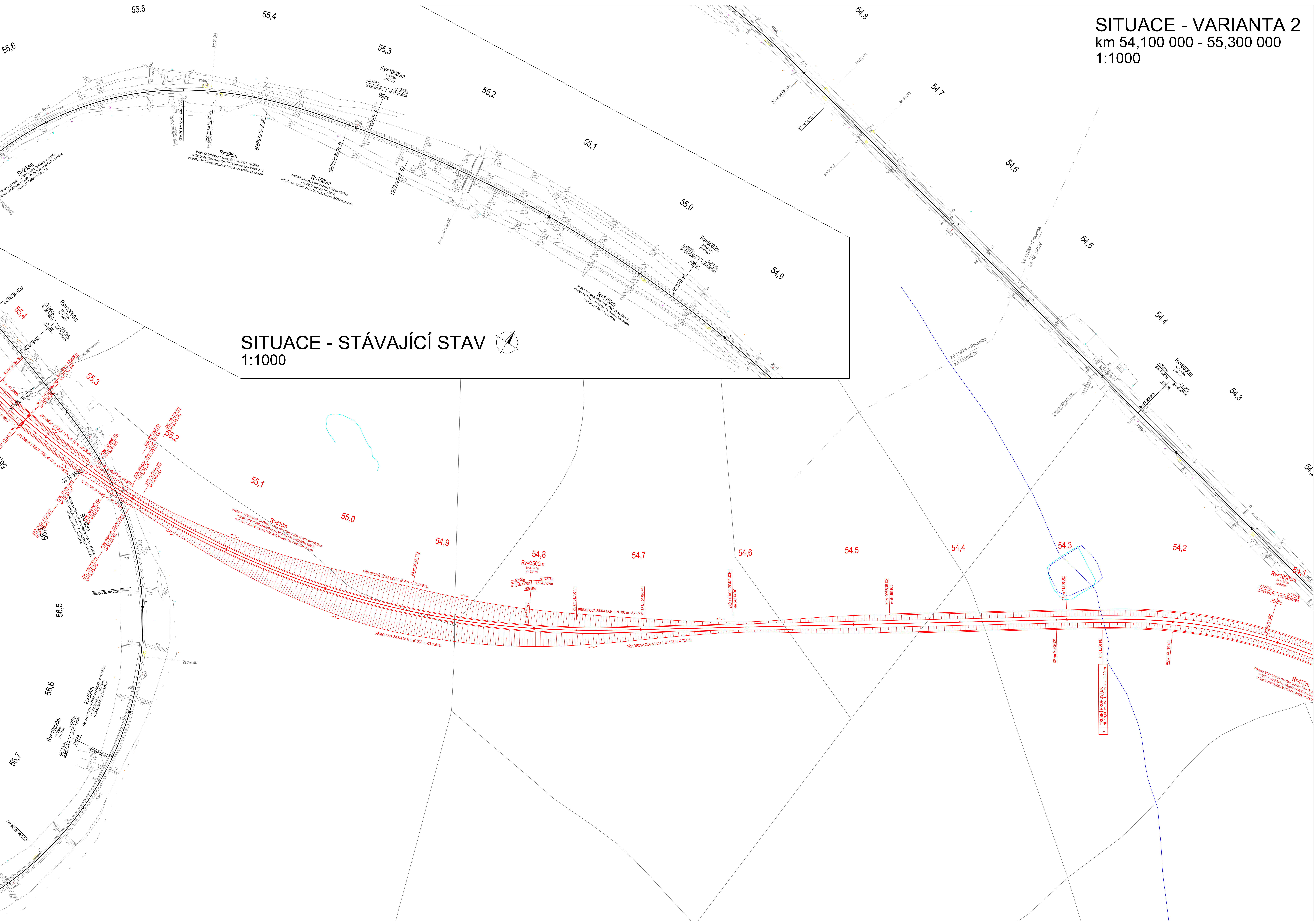


SITUACE - VARIANTA 2
 km 54,100 000 - 55,300 000
 1:1000

SITUACE - STÁVAJÍCÍ STAV
 1:1000



LEGENDA:
 STÁVAJÍCÍ STAV ———
 NOVÝ STAV ———

SOUŘADNICOVÝ SYSTÉM: S-JTSK
 VÝŠKOVÝ SYSTÉM: Bpv

OBOR	KATEGORIE	IMENŮ STŘEDNĚ
Konstrukce a Strojní stavby	Konstrukce Železničních stávků	
ROČNÍK	VEDOUcí PRÁCE	Dvořák Čestmír
25	Ing. Ing. Stanislav ČERNÝ, CSc.	
PŘEDMĚT: Rekonstrukce železniční stávk. č. 638B v úseku Lažná - Rakovník - Nové Bránice		
FORMÁT	STYL	
MĚŘITNO	1:1000	
DATA	21.2021	
OBŠAH: Situace varianty 1, 2 v km 54,100 000 - 55,300 000	C. VÝKRES	5.5