

STUDIE K BAKALÁŘSKÉ PRÁCI

Název stavby: Základní umělecká škola Horní Počernice

Vypracovala: Lucie Křivánková



**FAKULTA
ARCHITEKTURY
ČVUT V PRAZE**

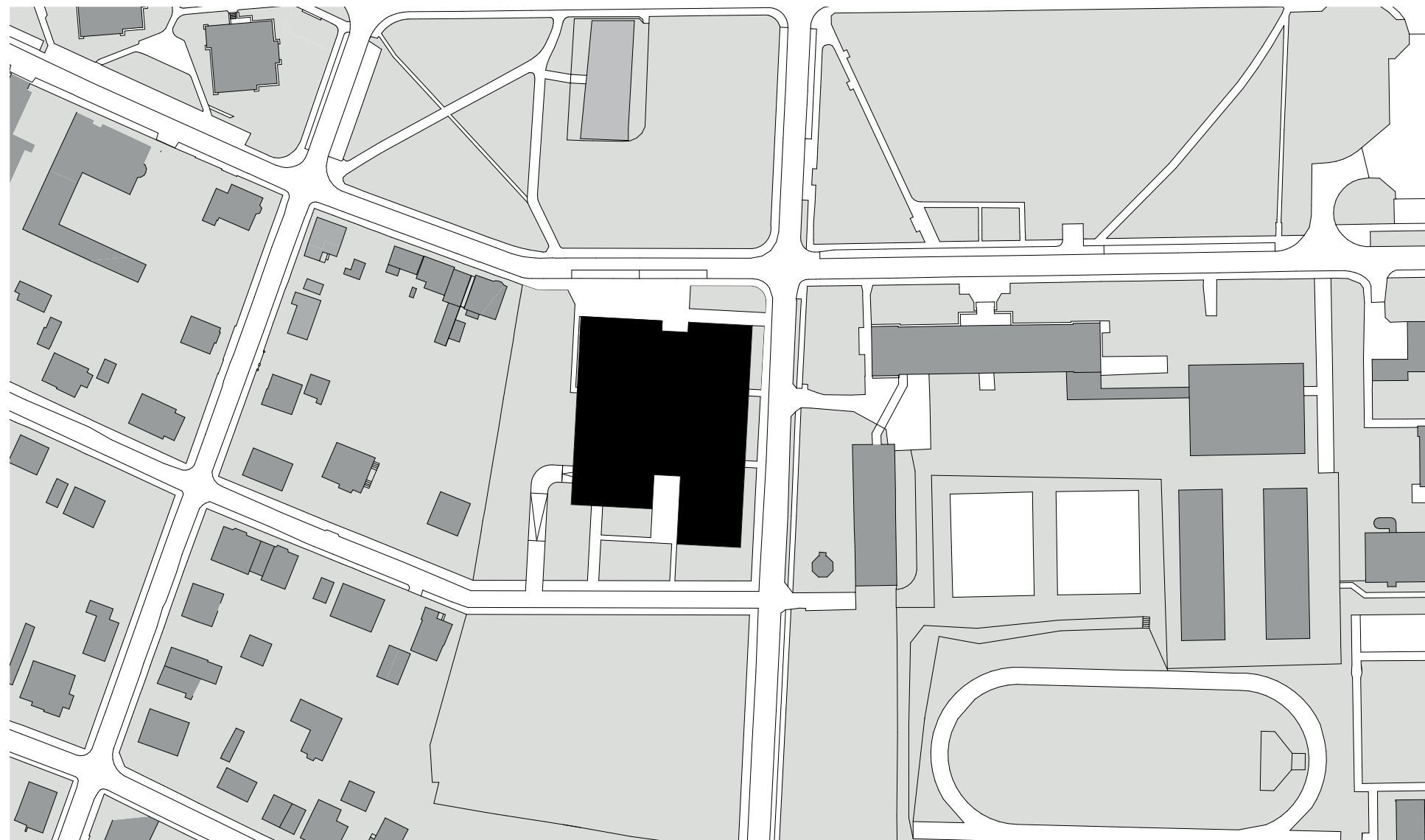
Základní umělecká škola - Horní Počernice

Základní umělecká škola je místo, kde děti dělají to, co je baví. Učí se rozvíjet svůj talent a prezentovat ho před ostatními. Existují v ní tak dva světy. Svět školní a veřejný.

Ve svém návrhu je odděluji, jako by půlka školy patřila dětem a půlka dospělým. Část určená více pro veřejnost, je prostorná a reprezentativní. Zde se i ti nejmenší cítí velicí a ti velicí obdivují výtvořky a představení těch menších. Oddělené hmoty budovy a pomyslně i dva světy spojuje prostorná hala s tribunovým schodištěm, která funguje jako komunikační koridor, ale zároveň je otevřená akcím a představením.

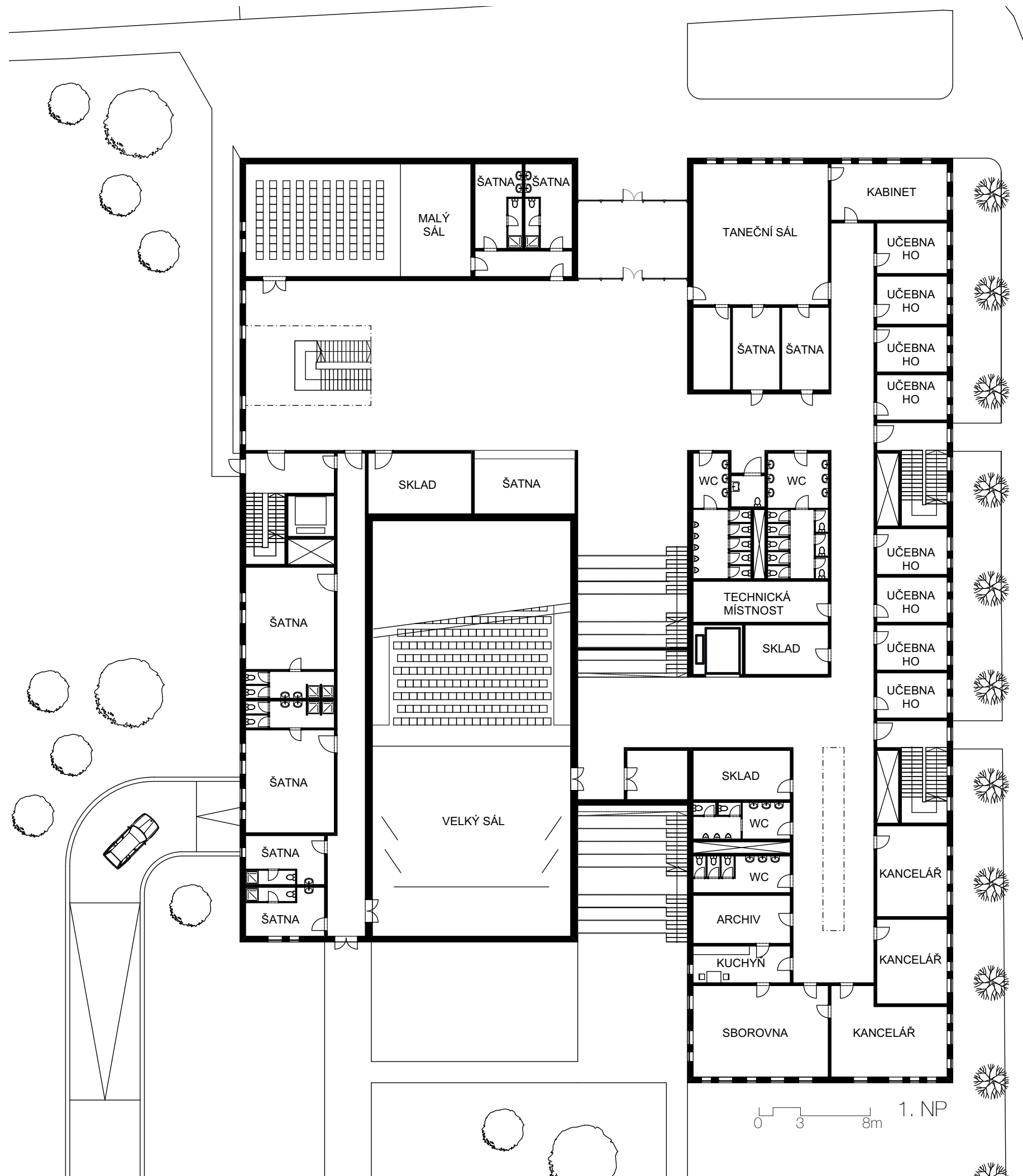
V části určené pro výuku je mnoho specifických prostorů a tříd, kde si každý najde své místo pro seberealizaci, trénování, učení a rozvoj své kreativity.

Oba dva světy mohou fungovat odděleně, ale nejvíce potěšení přináší, když se propojují. Veřejný se otvírá pro školní a školní pro veřejný.



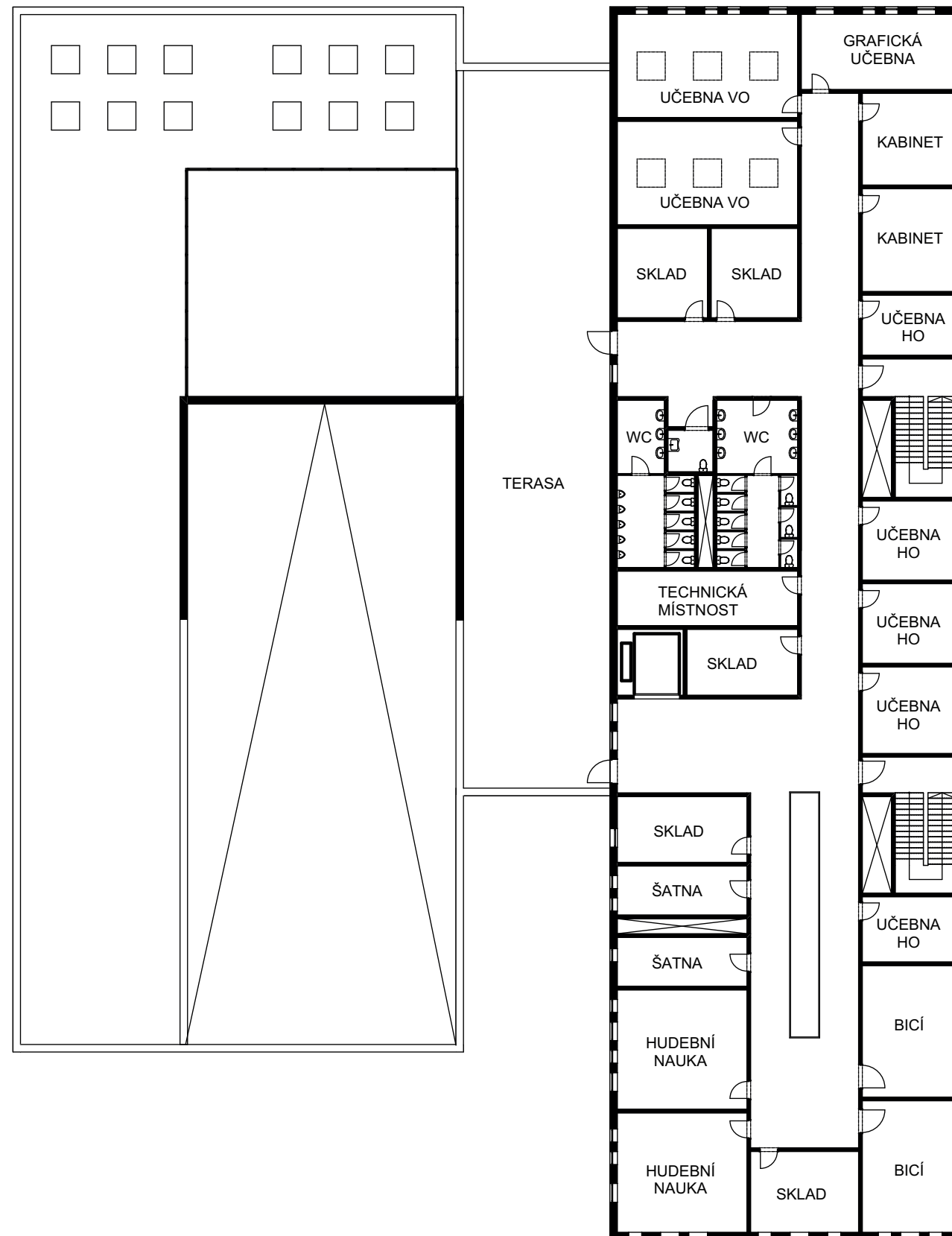


0 3 8m -1. NP

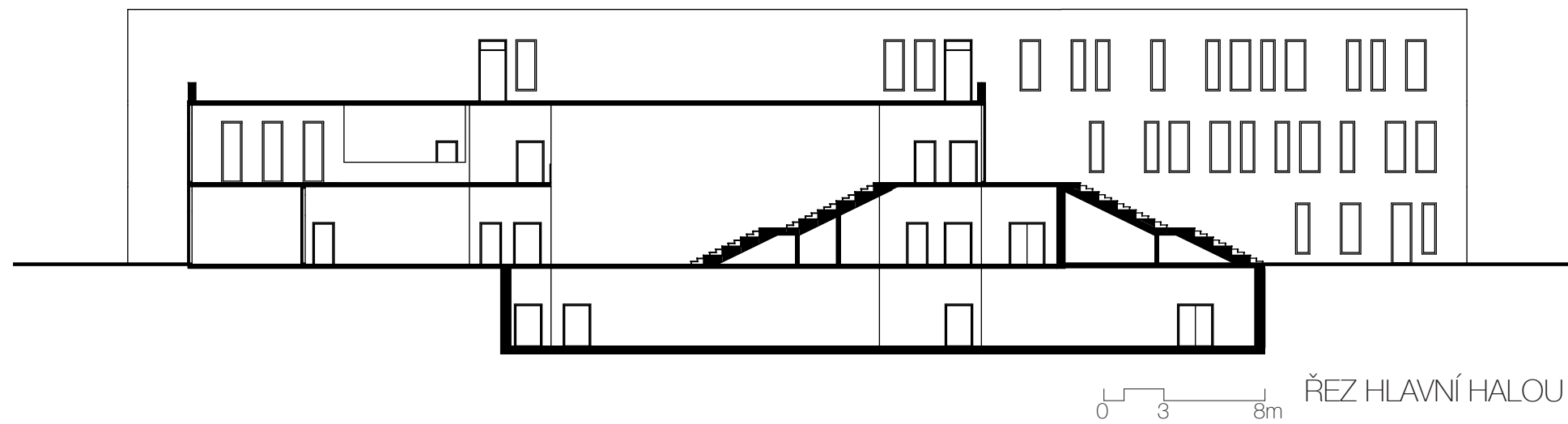




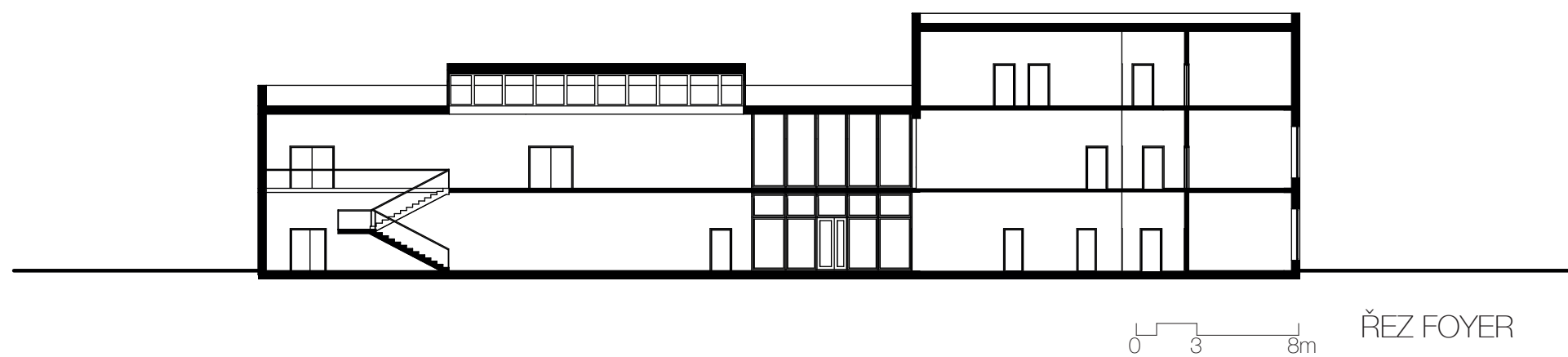
0 3 8m 2. NP



0 3 8m 3. NP



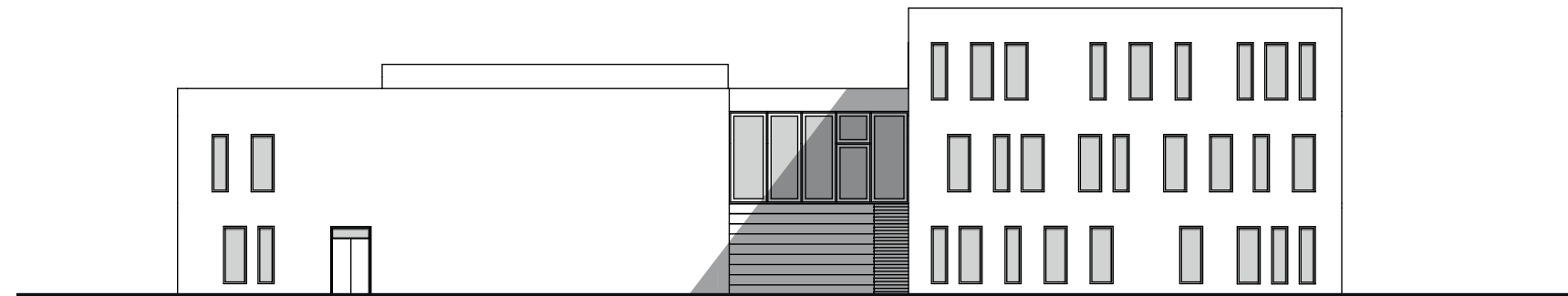
POHLED OD HLAVNÍ HALY



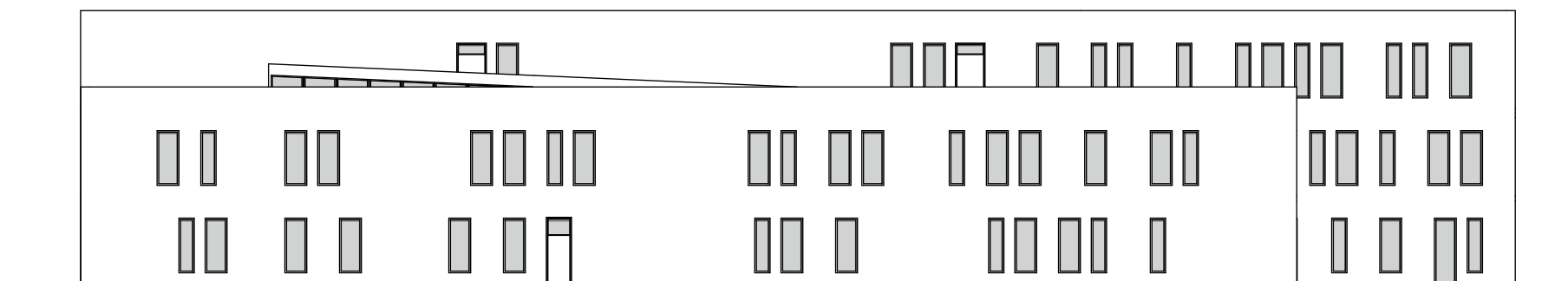
POHLED DO FOYER



SEVERNÍ POHLED



JIŽNÍ POHLED



ZÁPADNÍ POHLED



VÝCHODNÍ POHLED



VNITŘNÍ A VENKOVNÍ TRIBUNOVÉ SCHODIŠTĚ





POHLEDY NA PROSTRANSTVÍ PŘED ŠKOLOU A V ZAHRADE



AKTUALIZOVANÁ VERZE STUDIE

K změnám došlo především v dispozici části budovy pro Základní uměleckou školu. Učebny a prostory se nepatrně zmenšily uspořádaly do lepších návazností.

Proměnilo se také podzemní patro kde se vyřešilo parkování a vytvořilo se spoustu prostoru pro technické zázemí.

Jádrem budovy nadále zůstává hlavní komunikační hala s pobytovým schodištěm.

Vzhled fasády se příliš nezměnil. Podlouhlá okna tvoří tvář budovy.