

**STÁVAJÍCÍ STAV**

- ZAMĚŘENÍ - IMP
- - - - KATASTR
- 145/1 KATASTRÁLNÍ ČÍSLO
- ▬ VDZ - STÁVAJÍCÍ

**NÁVRH**

- OBRUBA SILNIČNÍ
- - - - OBRUBA SILNIČNÍ - ZAPUŠTĚNÁ
- OBRUBA CHODNÍKOVÁ
- - - - OBRUBA CHODNÍKOVÁ - ZAPUŠTĚNÁ
- OBRUBA VE ZVÝŠENÝCH PLOCHÁCH
- - - - OBRUBA VE ZVÝŠENÝCH PLOCHÁCH - ZAPUŠTĚNÁ
- - - - VYTYČOVACÍ OSA KOMUNIKACE
- HRANA KOMUNIKACE - ZPEVNĚNÁ KRAJNICE
- OBVOD STAVBY
- DOPRAVNÍ SLOUPEK - OCELOVÝ
- AUTOBUSOVÝ PRÍSTŘEŠEK
- POVRCH - VOZOVKA - ASFALTOVÝ KRYT
- POVRCH - CYKLO + PĚŠÍ - ASFALTOVÝ KRYT
- POVRCH - ZVÝŠENÁ PLOCHA - DLAŽBA
- POVRCH - CHODNÍK - DLAŽBA
- POVRCH - VJEZD
- POVRCH - PARKOVACÍ STÁNÍ
- POVRCH - ZASTÁVKOVÝ PRUH
- POVRCH - POJÍZDĚNÝ OSTRŮVEK
- HMATOVÉ PRVKY (signální a varovné pásy)
- VIZUÁLNĚ KONTRASTNÍ NEHMATNÝ PÁS
- VDZ - NOVÉ

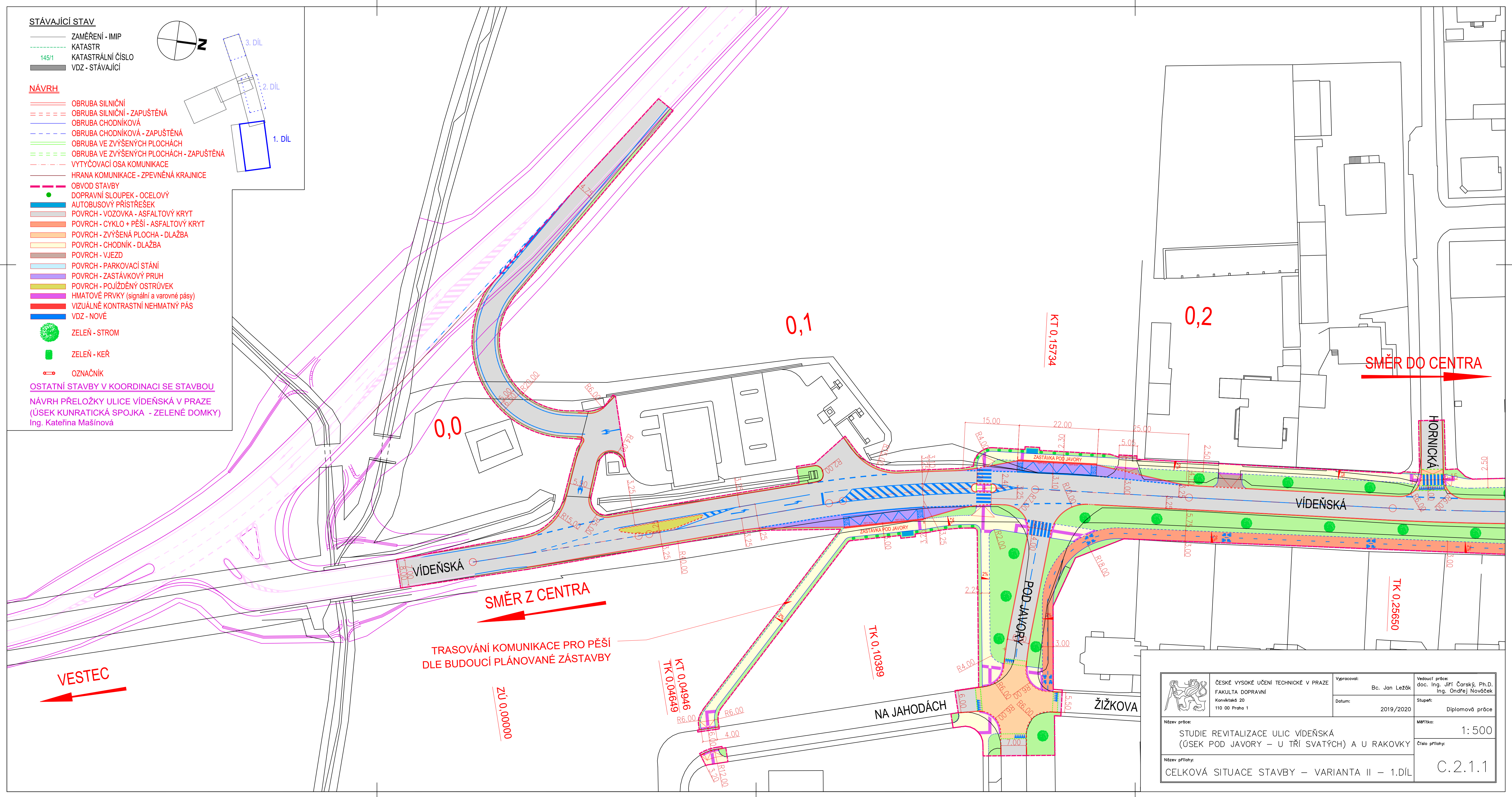
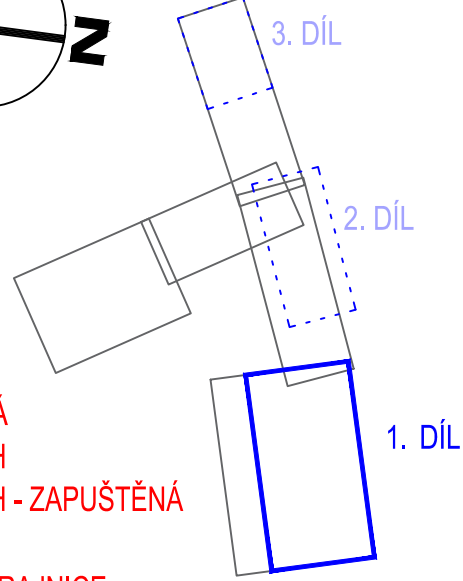
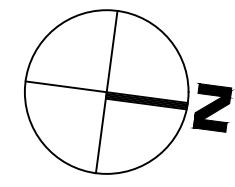
● ZELEŇ - STROM

■ ZELEŇ - KEŘ

○ OZNAČNÍK

OSTATNÍ STAVBY V KOORDINACI SE STAVBOU

NÁVRH PŘELOŽKY ULICE VÍDEŇSKÁ V PRAZE  
(ÚSEK KUNRATICKÁ SPOJKA - ZELENÉ DOMKY)  
Ing. Kateřina Mašinová



SMĚR DO CENTRA

SMĚR Z CENTRA

TRASOVÁNÍ KOMUNIKACE PRO PĚŠÍ  
DLE BUDOUCÍ PLÁNOVANÉ ZÁSTAVBY

VESTEC

	ČESKÉ VYSOKÉ UČENÍ TECHNICKÉ V PRAZE FAKULTA DOPRAVNÍ Konvikták 20 110 00 Praha 1	Vypracoval: Bc. Jan Ležák Datum: 2019/2020	Vedoucí práce: doc. Ing. Jiří Čarský, Ph.D. Ing. Ondřej Nováček Stupeň: Diplomová práce
	Název práce: STUDIE REVITALIZACE ULIC VÍDEŇSKÁ (ÚSEK POD JAVORY – U TŘÍ SVATÝCH) A U RAKOVKY		Měřítko: 1:500
Název přílohy: CELKOVÁ SITUACE STAVBY – VARIANTA II – 1.DÍL			Číslo přílohy: C.2.1.1