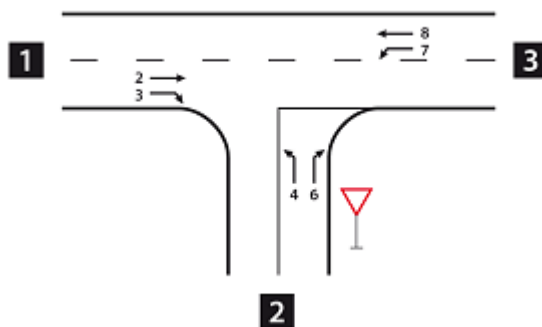


# Protokol pro posouzení kapacity podle TP188 - neřízené úroňové křižovatky

<b>Název křižovatky</b>	Křižovatka silnic II/610 a II/272 (směr D10 Lysá nad Labem)			<b>Schéma číslování dopravních proudů</b>
<b>Název uspořádání</b>	--			
<b>Zatěžovací stav</b>	--			
<b>Počet paprsků</b>	3			
<b>Vypracoval</b>	doc. Ing. Kocourek Josef, Ph.D.	<b>Datum</b>	1.9.2019, 13:45:45	
<b>Kritérium výkonnosti</b>				
<b>Paprsek</b>	<b>Název komunikace</b>	<b>Kategorie komunikace</b>	<b>UKD<sub>lim</sub> [-]</b>	<b>t<sub>w,lim</sub> [s]</b>
1	Silnice II.třídy - 610	silnice II. třídy, rychlostní místní komunikace a přechodové úseky	D	≤ 45 s
2	Silnice II.třídy - 272	silnice II. třídy, rychlostní místní komunikace a přechodové úseky	D	≤ 45 s
3	Silnice II.třídy - 610	silnice II. třídy, rychlostní místní komunikace a přechodové úseky	D	≤ 45 s
4				



## Intenzity dopravy

Paprsek	Název komunikace	Proud (vjezd - výjezd)	I <sub>OA</sub> [voz/h]	I <sub>NA</sub> + I <sub>A</sub> [voz/h]	I <sub>NS</sub> + I <sub>AK</sub> [voz/h]	I <sub>M</sub> [voz/h]	I <sub>C</sub> [cykl/h]	I [voz/h]	I [pvoz/h]	Σ I <sub>V</sub> [pvoz/h]
1	Silnice II.třídy - 610	1 (1-4)	-	-	-	-	-	-	-	421
		2 (1-3)	251	15	1			267	276	
		3 (1-2)	133	8	0			141	145	
2	Silnice II.třídy - 272	4 (2-1)	110	10	0			120	125	643
		5 (2-4)	-	-	-	-	-	-	-	
3	Silnice II.třídy - 610	7 (3-2)	447	36	2			485	505	802
		8 (3-1)	266	19	1			286	297	
		9 (3-4)	-	-	-	-	-	-	-	
4		10 (4-3)								
		11 (4-2)								
		12 (4-1)								
Součet intenzity všech vjezdů do křižovatky										1866

## Geometrické uspořádání a provozní podmínky

Paprsek	Název komunikace	Proud (vjezd - výjezd)	Značení přednosti v jízdě	V <sub>85%</sub> [km/h]	Počet řadících pruhů (H: 0 - 4) (V: 0 - 2)	Číslo pruhu(ů) (1-4) v rámci paprsku	Rozšíření (Bez / vLevo / vPravo / Nejednoznačné)	Délka pruhu nebo rozšíření [m]
1	Silnice II.třídy - 610	1 (1-4)	hlavní komunikace	50	-	-		
		2 (1-3)			1	1		
		3 (1-2)			1	1		
2	Silnice II.třídy - 272	4 (2-1)	Vedlejší komunikace s předností P4 'Dej přednost v jízdě'		1	1		
		5 (2-4)			-	-		
		6 (2-3)			1	2		
3	Silnice II.třídy - 610	7 (3-2)	hlavní komunikace	50	1	1		12
		8 (3-1)			1	2		
		9 (3-4)			-	-		
4		10 (4-3)						
		11 (4-2)						
		12 (4-1)						

Papřsek	Název komunikace	Proud (vjezd - výjezd)	I [pvoz/h]	Kapacita pruhů nadřazených proudů 1. stupně		Základní kapacita pruhů podřazených proudů (= kapacita pruhů podřazených proudů 2. stupně)					
				C [pvoz/h]	a <sub>v</sub> [-]	I <sub>h</sub> [voz/h]	C <sub>g</sub> [pvoz/h]	a <sub>v</sub> [-]	L <sub>95%</sub> [m]	p <sub>0,n</sub> (*,**) [-]	p <sub>x</sub> [-]
1	Silnice II.třídy - 610	1 (1-4)	-			-	-	-	-	-	-
		2 (1-3)	276	1800	0,15						
		3 (1-2)	145	1800	0,08						
2	Silnice II.třídy - 272	4 (2-1)	125			1109	253				
		5 (2-4)	-			-	-				
		6 (2-3)	518			338	864	0,60		-	
3	Silnice II.třídy - 610	7 (3-2)	505			408	969	0,52	19	0,48	-
		8 (3-1)	297	1800	0,17						
		9 (3-4);	-	-	-						
4		10 (4-3)									
		11 (4-2)									
		12 (4-1)									

Posouzení kapacity - dopravní proudy

Papřsek	Název komunikace	Proud (vjezd - výjezd)	Kapacita pruhů podřazených proudů 3. stupně				Kapacita pruhů podřazených proudů 4. stupně	
			C [pvoz/h]	a <sub>v</sub> [-]	p <sub>0,n</sub> [-]	p <sub>x,n</sub> [-]	C [pvoz/h]	a <sub>v</sub> [-]
1	Silnice II.třídy - 610	1 (1-4)						
		2 (1-3)						
		3 (1-2)						
2	Silnice II.třídy - 272	4 (2-1)	121	1,03			-	-
		5 (2-4)	-	-	-	-		
		6 (2-3)						
3	Silnice II.třídy - 610	7 (3-2)						
		8 (3-1)						
		9 (3-4)						
4		10 (4-3)						
		11 (4-2)						
		12 (4-1)						

Posouzení kapacity - společné pruhů smíšených proudů

Papřsek	Název komunikace	Proud	a <sub>v</sub> [-]	L <sub>u</sub> [m]	Σ I [pvoz/h]	C [pvoz/h]
1	Silnice II.třídy - 610	1	-	-	-	-
		2	0,15		421	1800
		3	0,08			
2	Silnice II.třídy - 272	4	-	-	-	-
		5	-	-	-	-
		6	-	-	-	-
3	Silnice II.třídy - 610	7	0,52	12	802	1536
		8	0,08			
		9	-		-	-
4		10				
		11				
		12				

Posouzení úrovně kvality dopravy

Paprsek	Název komunikace	Proud	I [pvoz/h]	C [pvoz/h]	Rez [pvoz/h]	a <sub>v</sub> [-]	t <sub>w</sub> [s]	UKD [-]	L <sub>95%</sub> [m]	t <sub>w,lim</sub> [s]	t <sub>w</sub> ≤ t <sub>w,lim</sub> Rez > 0
1	Silnice II.třídy - 610	1	-	-	-	-	-	-	-	-	-
		1+2+3, 1+2, 1+3	-	-	-	-	-	-	-	-	-
2	Silnice II.třídy - 272	4	125	121	-4	1,03	293	F	88	≤ 45 s	NE
		5	-	-	-	-	-	-	-	-	-
		6	518	864	346	0,60	10	A	26	≤ 45 s	ANO
		4+5+6, 4+5, 4+6, 5+6	-	-	-	-	-	-	-	-	-
3	Silnice II.třídy - 610	7	505	969	464	0,52	8	A	19	≤ 45 s	ANO
		7+8	802	1536	734	0,52	5	A	19	≤ 45 s	ANO
4		10									
		11									
		12									
		10+11+12, 10+11, 10+12, 11+12									

Celkové shrnutí

<b>Kapacita neřízené úrovněvé křižovatky vyhovuje?</b>	<b>NE</b>
--------------------------------------------------------	-----------

Komentář

Výstup software EDIP Ka (verze 3.02) | 1.9.2019, 13:45:45 | doc. Ing. Kocourek Josef, Ph.D., ČVUT - fakulta dopravní, Praha 1, uživatelský účet: fdcvut\_Kocourek (ID: 7)