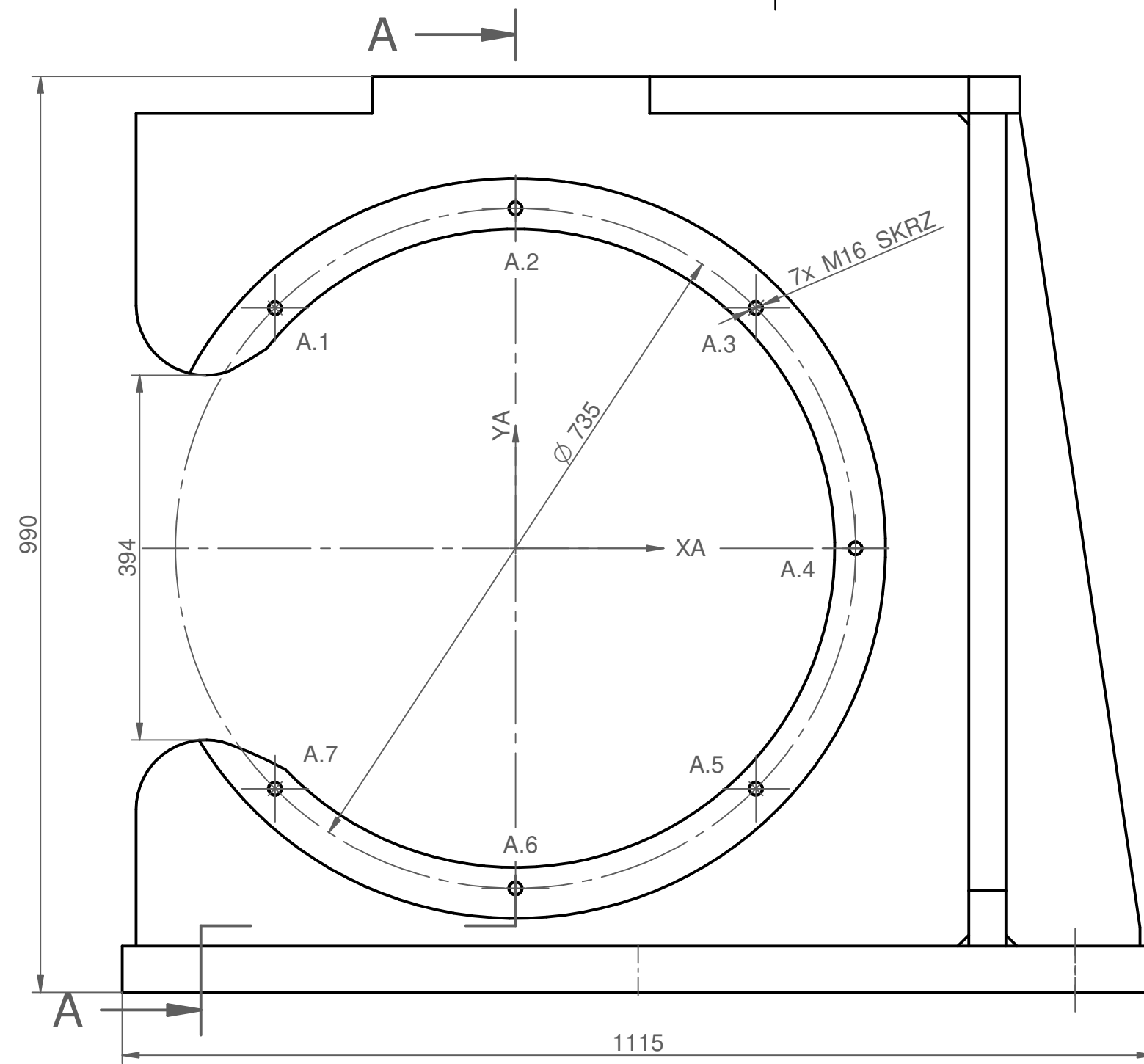
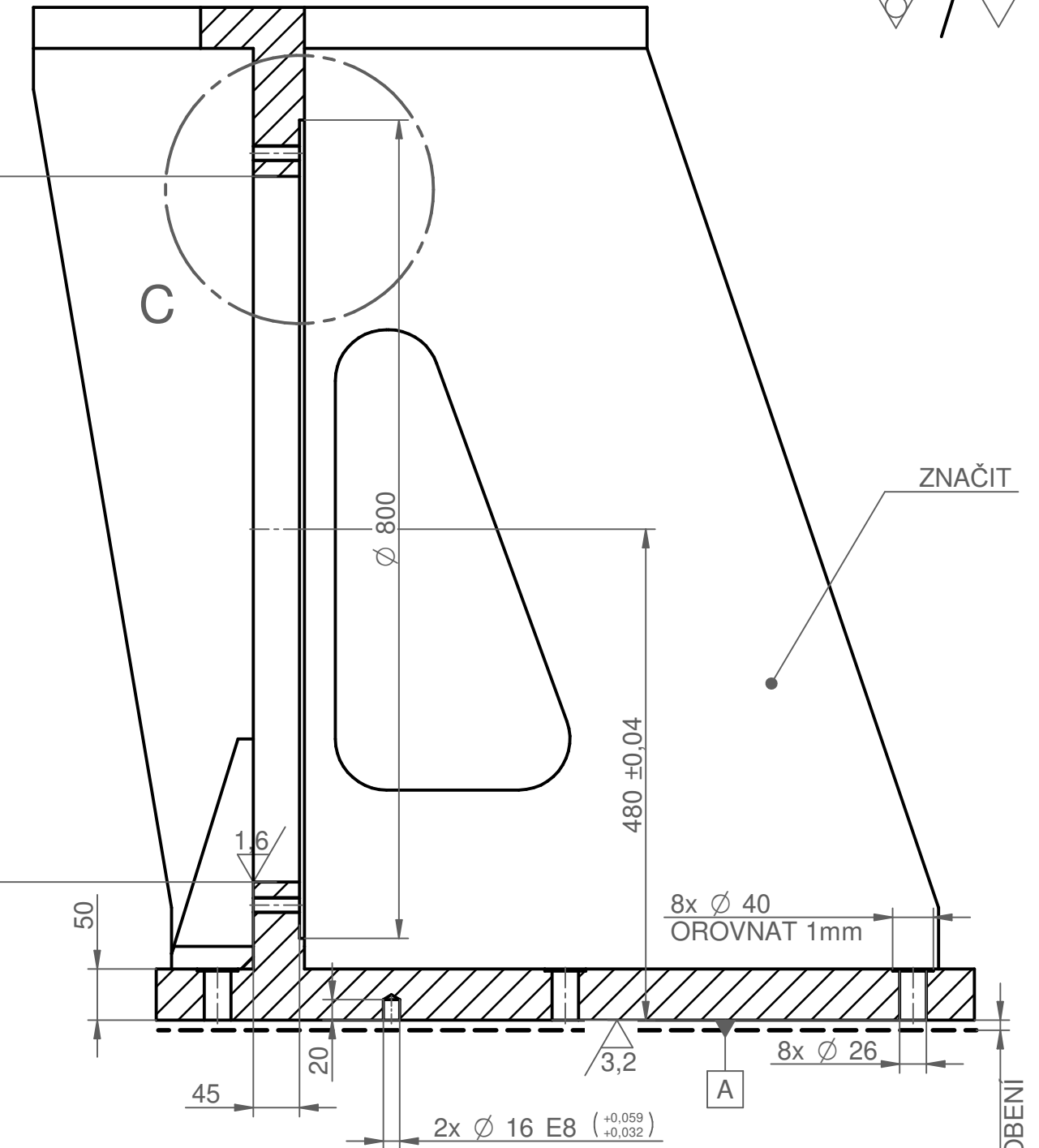


DETAIL C



⊥ 0,05 B
// 0,03 A

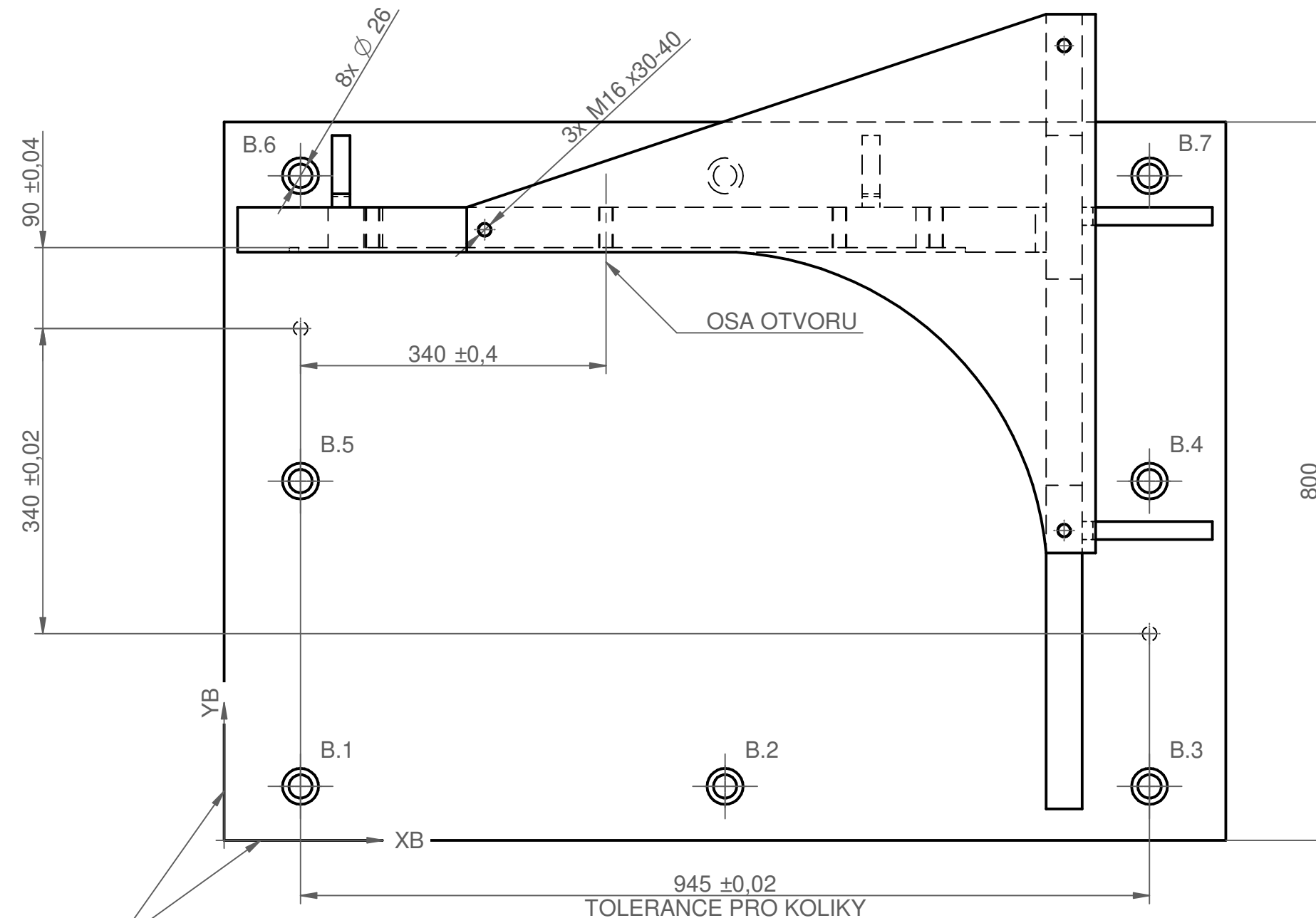


Řez A-A

10
PŘÍDAVEK NA OBROBENÍ

TOLERANCE SOUŘADNICOVÝCH KÓT ±0,2

Hole	X	Y	Size
B.1	85 mm	60 mm	40 mm
B.2	557.5 mm	60 mm	40 mm
B.3	1030 mm	60 mm	40 mm
B.4	1030 mm	400 mm	40 mm
B.5	85 mm	400 mm	40 mm
B.6	85 mm	740 mm	40 mm
B.7	1030 mm	740 mm	40 mm



VÝCHOZÍ PLOCHY (OBROBIT)

Hole	X	Y	Size
A.1	-259.86 mm	259.86 mm	13.84 mm
A.2	0 mm	367.5 mm	13.84 mm
A.3	259.86 mm	259.86 mm	13.84 mm
A.4	367.5 mm	0 mm	13.84 mm
A.5	259.86 mm	-259.86 mm	13.84 mm
A.6	0 mm	-367.5 mm	13.84 mm
A.7	-259.86 mm	-259.86 mm	13.84 mm

2. HRANY SRAZIT 1x45°
1. LAKOVAT RAL 5005, OBRÁBĚNÉ PLOCHY CHRÁNIT

Projection method: Pracovní normální: ISO 5456-2-Met.1	Dimension / Rozměr: SVAREK DLE P12815	Material std. / Rozměrová norma:	Material / Materiál:	Weight netto / Čistá hm.: 746,1 kg	Weight brutto / Hrubá hm.:
Unspecified tolerance: Nezadávané tolerance: ISO 2768-mK	Scale / Měřítko: 1:6	Drawn / Kreslil: mčvikyr	Type / Typ: TRAM	Quality standard / Standard kvality: WQC	Remarks / Poznámka:
Thread tolerances - M: Tolerance závěti - M: ISO 965-1 - 6H/6g	Checked / Kontroloval: jspulak	Approved / Schválil:	13.05.2020	Revision / Revize:	Sheet / List: 1/1
Roughness designation: Označení drsnosti: ISO 1302 - Ra	Date / Datum:	Made by / Vytvořil:	Index:	Drawing Number / Číslo výkresu: P26469	Revision / Revize: #
Edges: Hrany: ISO 13715	Title / Název: STOJAN CELNI PREVODOVKY OBROBENI V-5140		Sheet / List: A2		www.wikov.com

