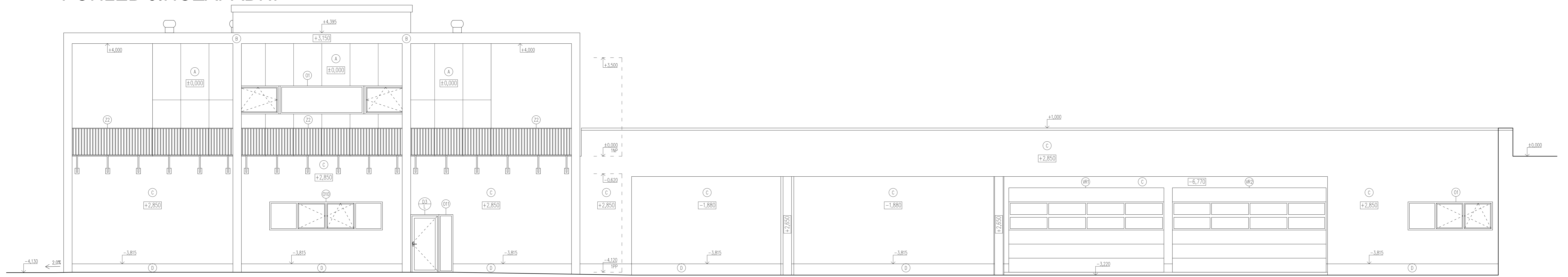
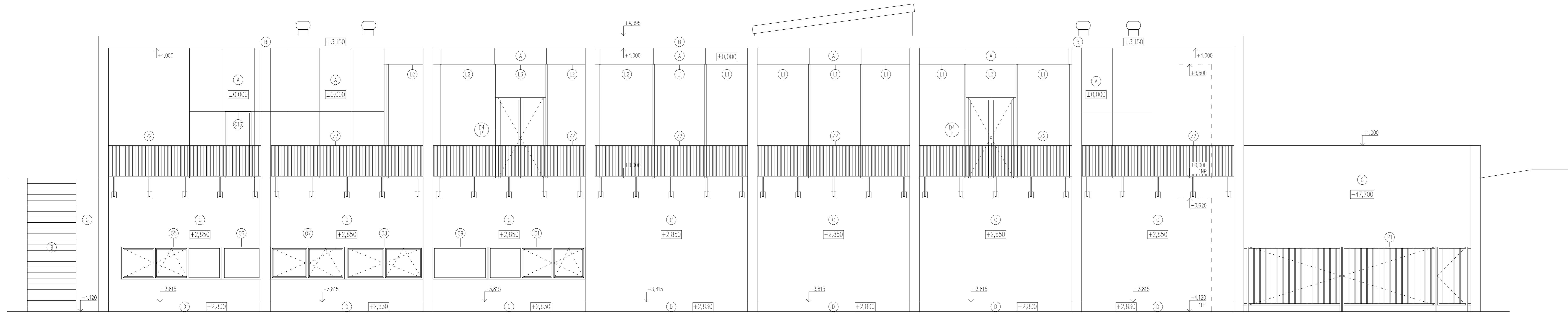


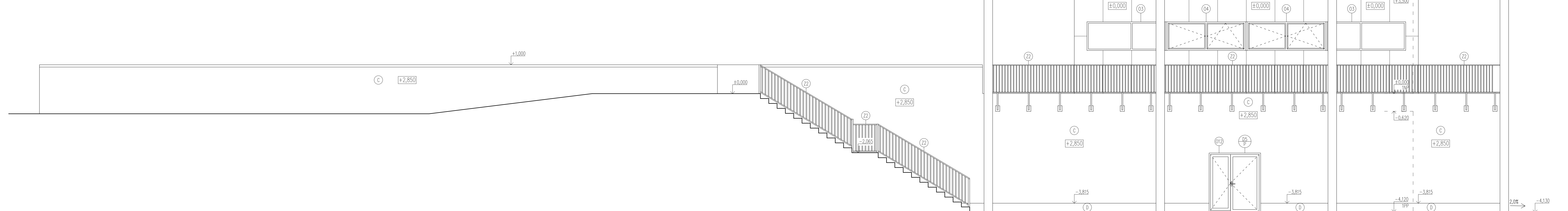
POHLED JIHOZÁPADNÍ



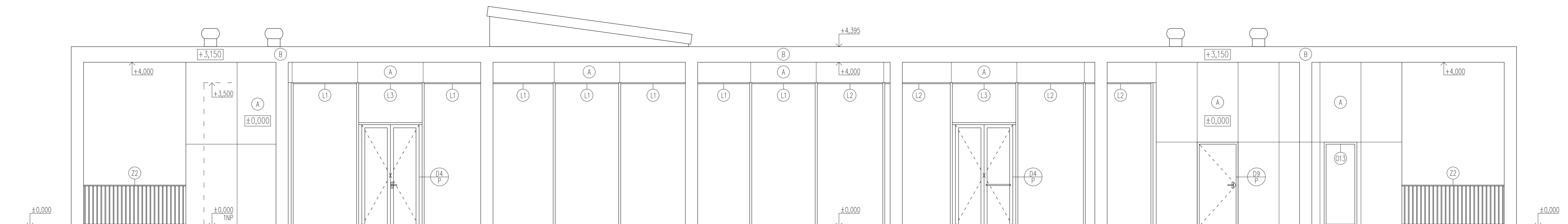
POHLED SEVEROZÁPADNÍ



POHLED SEVEROVÝCHODNÍ



POHLED JIHOVÝCHODNÍ



LEGENDA POKRCHŮ

- (A) FASÁDNÍ KAZETA Z PŮVĚTRNOSTNĚ ODOLNÉ OCELI RUAUKI LIBERTIA COR-TEN 800
- (B) POHLEDOVÝ BETON
- (C) FASÁDNÍ OMTKA, BARVA ŠEDOBĚŽOVÁ
- (D) SOKLOVÁ OMTKA MARMOLITOVÁ, BARVA ŠEDÁ
- (L) SLOUPKO-PRŮČKOVÁ HLINĚKOVÁ FASÁDA S IZOLAČNÍM TROUSKLEM, BARVA ANTRACITOVÉ ŠEDÁ
- (O) OKNA HLINĚKOVÁ S IZOLAČNÍM TROUSKLEM, BARVA ANTRACITOVÉ ŠEDÁ
- (O4) DVEŘE HLINĚKOVÉ S IZOLAČNÍM TROUSKLEM, BARVA ANTRACITOVÉ ŠEDÁ
- (O5) DVEŘE KOMPZITNÍ, POKRCHOVÁ ŠPRAVA COR-TEN
- (O6) ZABRAUDLÍ VNĚJŠÍ OCELOVÉ, BARVA ANTRACITOVÉ ŠEDÁ
- (O7) PLOT OCELOVÝ S DVOUKRÉDLOU BRANOU A BRANKOU PRO PĚŠI, BARVA ANTRACITOVÉ ŠEDÁ
- (O8) SEKČNÍ PRŮMYŠLOVÁ VRATA S PROSKLENÍM, BARVA ŠEDÁ

±0,000 = 237,104 m. n. m. VÝŠKOVÝ SYSTÉM BpV

Zpracoval: Alžběta Svobodová	Konzultant: Ing. Radek Ziger, Ph.D.	Skvětil rok: 2019-2020	Fakulta stavební ČVUT
Kategorie: K. KONSTRUKCE POZEMNÍCH STAVĚB	Projekt: VINÁŘSTVÍ OBELISK		Datum: 5/2020
Olohe: TECHNICKÉ POHLEDY			Měřítka: 1:50 Číslo výkresu: D.1.1.11