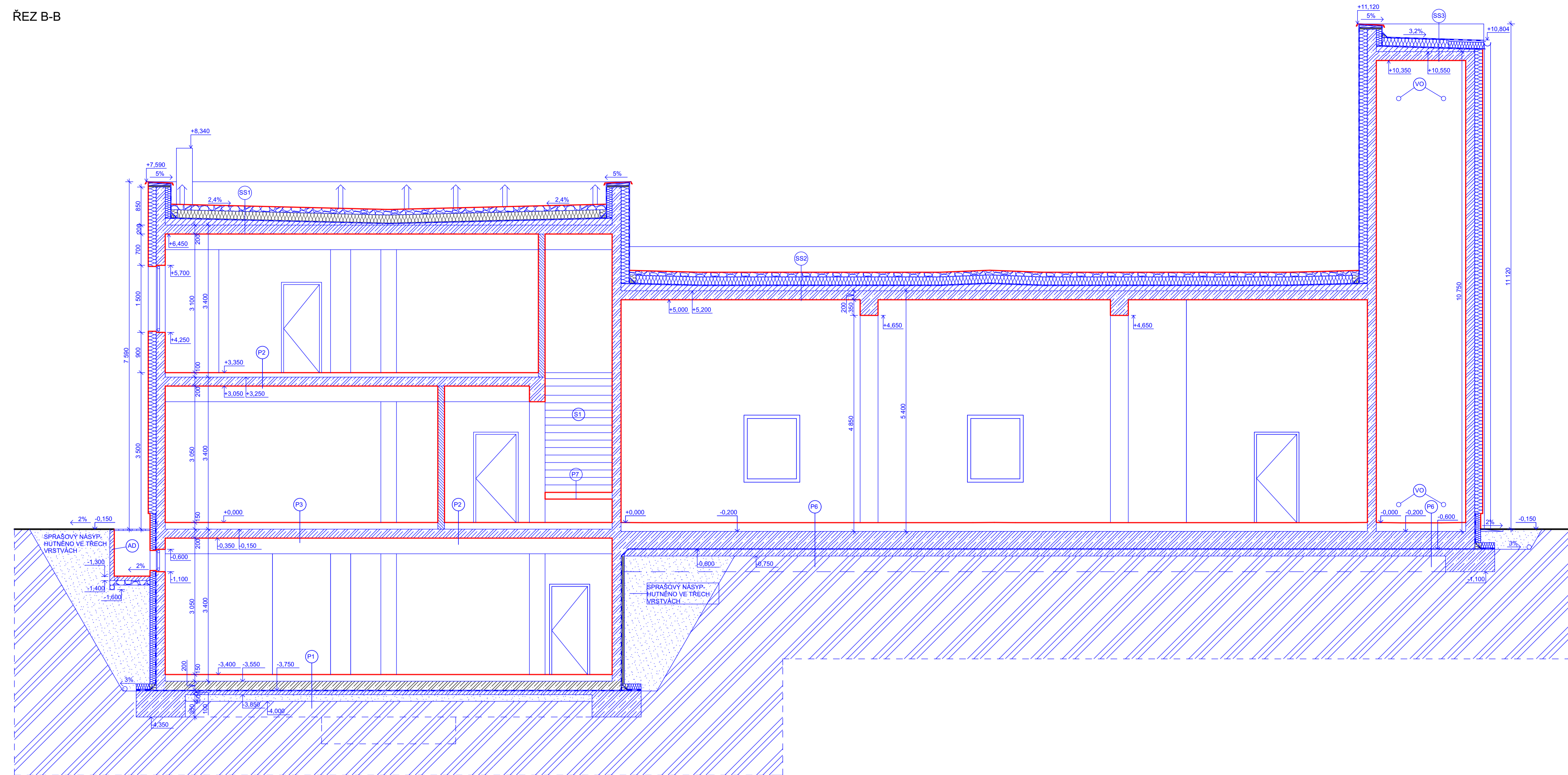



ŘEZ B-B



LEGENDA MATERIÁLŮ

-  ZELEZOVÝ BETON C 25/30 - XC3, XD1 - Cl 0.2 - D<sub>max</sub> 22mm - S4
-  NENOSNÁ STĚNA Z TVÁRNIC YTONG Klasik P2-500 hladká 150×249×999 mm tl. 150mm
-  NENOSNÁ STĚNA Z TVÁRNIC YTONG Klasik P2-500 hladká 100×249×999 mm tl. 100mm
-  PŮVODNÍ ZEMINA - JILOVÉ SPRAŠE
-  NÁSPANÁ ZEMINA (JILOVÉ SPRAŠE) - HUTNĚNÁ VE TŘECH VRSTVÁCH
-  TEPelná izolace (MATERIÁL A TLOUŠŤKY VIZ STAVEBNÍ DETAILY)

VYSVĚTLIVKY:

-  SKLADBY PODLAH (VIZ VÝKRES SKLADBY PODLAH)
-  OZNAČENÍ SCHODIŠTĚ

POZNÁMKY:

-ZÁBRADLÍ JE PŘÍŠROBOVÁNO Z BOKU DO SCHODIŠŤOVÉ DESKY NA ČÁSTI SCHODIŠTĚ. ZBYTEK POUZE MADLO PŘÍŠROBOVÁNE K PŘILEHLÝM STĚNÁM

BAKALÁŘSKÁ PRÁCE ČESKÉ VYSOKÉ UČENÍ TECHNICKÉ V PRAZE FAKULTA STAVEBNÍ			
KATEDRA KONSTRUKCÍ POZEMNÍCH STAVEB			
VYPRACOVAL: Jan Samek	VEDOUCÍ B.P. Ing. Lenka Hanzalová, Ph.D.	SKOLNÍ ROK: 2019/2020	FORMÁT: 10xA4
OBOR: HASIČSKÁ ZBRŮJNICE		MĚŘÍTKO: 1:50	ČÍSLO VÝKRESU: 8
