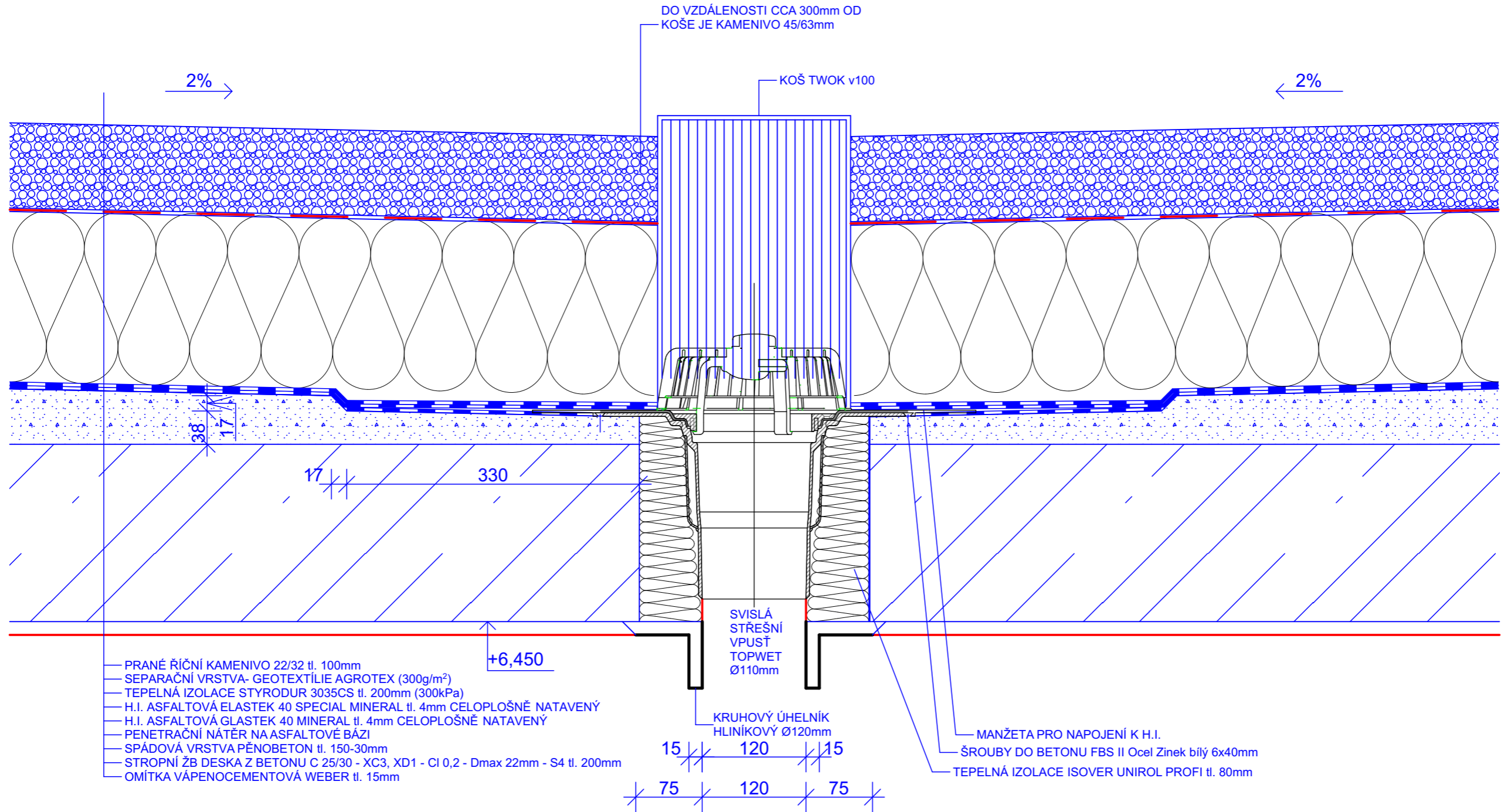


DET B



BAKALÁŘSKÁ PRÁCE		ČESKÉ VYSOKÉ UČENÍ TECHNICKÉ V PRAZE FAKULTA STAVEBNÍ	
KATEDRA KONSTRUKCÍ POZEMNÍCH STAVEB			
	VYPRACOVAL:	VEDOUČÍ B.P.	ŠKOLNÍ ROK: 2019/2020
	Jan Samek	Ing. Lenka Hanzalová, Ph.D.	FORMÁT: 2xA4
	STAVBA:		OBOR: R
	HASIČSKÁ ZBROJNICE		MĚŘÍTKO: ČÍSLO VÝKRESU:
VÝKRES: DET B (DETAIL STŘEŠNÍ VPUŠTI)		1:10	12