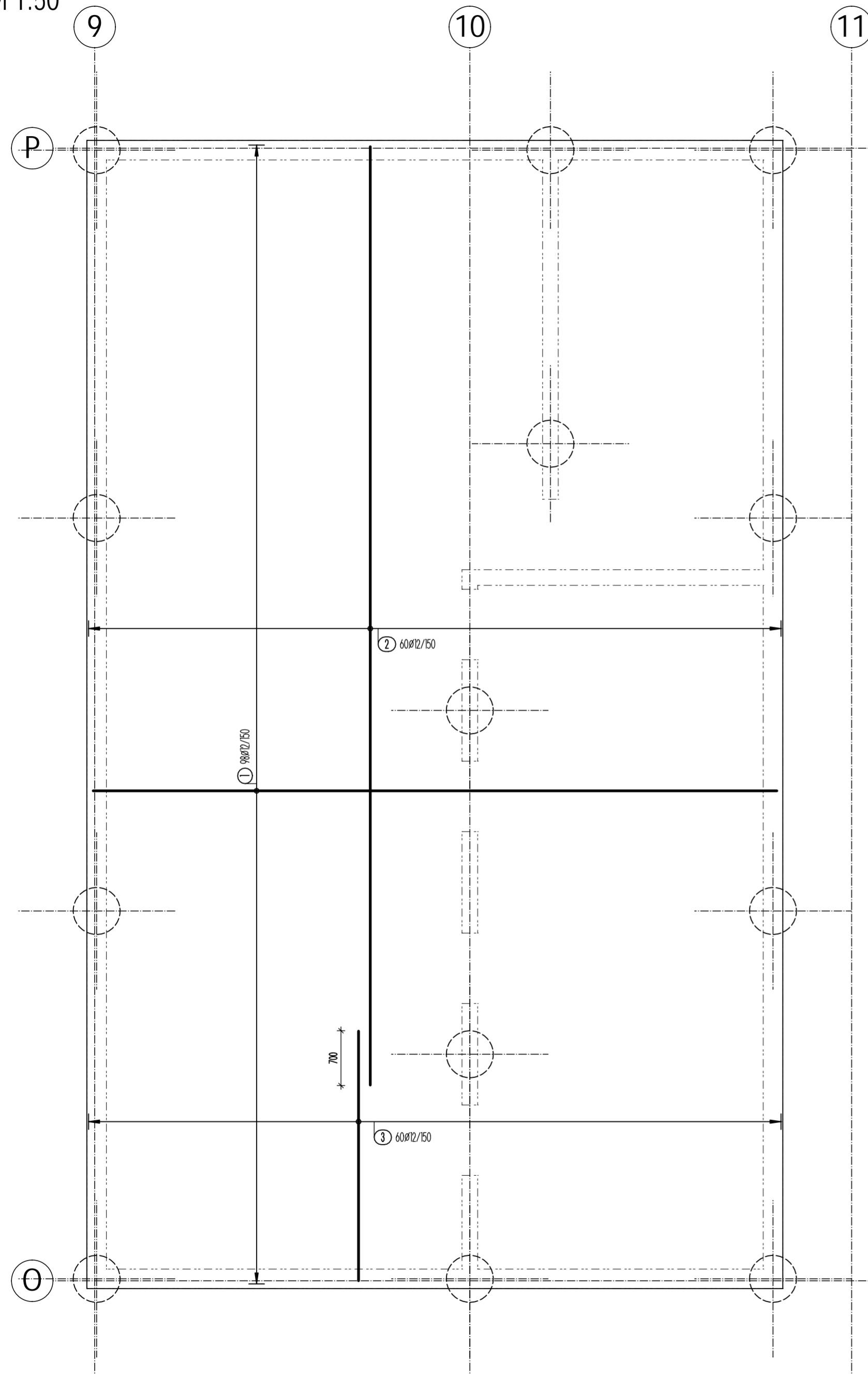


HORNÍ VÝZTUŽ PODLAHOVÉ DESKY
M 1:50



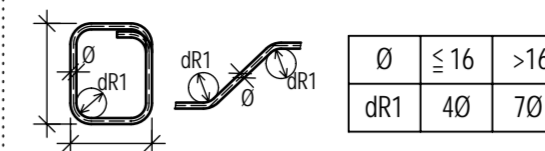
Výkaz výztuže

Pol.	Ks	Ø [mm]	Jednotl. délka [m]	Celková délka [m]	Hmotnost [kg]
1	98	12	8.75	857.50	761.46
2	60	12	12.00	720.00	639.36
3	60	12	3.20	192.00	170.50

Celková hmotnost [kg] : 1571.32

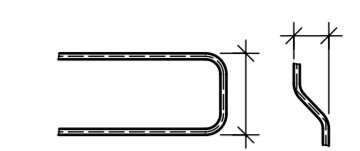
- 8750
- ① 98Ø12 L=8750mm
- 12000
- ② 60Ø12 L=12000mm
- 3200
- ③ 60Ø12 L=3200mm

OHYBY VÝZTUŽE



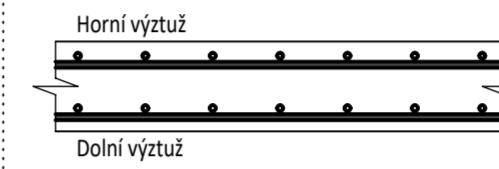
PŘI OHÝBÁNÍ VÝZTUŽE JE NUTNÉ DODRŽET USTANOVENÍ ČSN EN 1992-1-1 ČL. 8.3 - PŘÍPUSTNÉ VNITŘNÍ PRŮMĚRY ZAKRIVENÍ PŘI OHÝBÁNÍ PRUTŮ

KÓTOVÁNÍ VÝZTUŽE

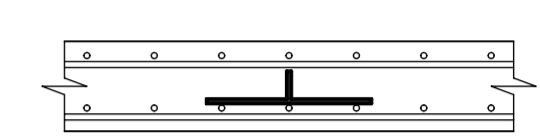


PŘI OHÝBÁNÍ KÓTOVÁN VNĚJŠÍ ROZMĚR

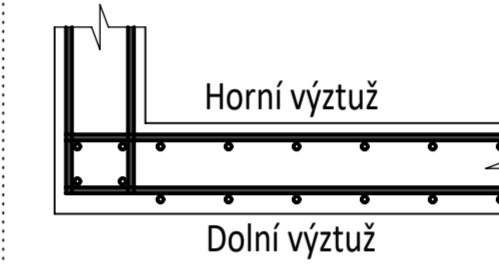
SCHEMA KLADENÍ VÝZTUŽE DESKY
ŘEZ X-X



DISTANČNÍ VÝZTUŽ
DESKA: KOZLÍKY 2 ks/m²



VYVÁZÁNÍ ROHŮ



KRYTÍ STROPNÍ DESKY:

SPODNÍ LÍC DESKY - 50 mm
HORNÍ LÍC DESKY - 25 mm
BOČNÍ LÍC DESKY - 50 mm

POZNÁMKY

- V MÍSTĚ PROSTUPŮ VÝZTUŽ PŘÍPŮSOBIT (rozhrnout nebo prostříhnout)
- VÝZTUŽ VYKÁZÁNA V BĚŽNÝCH METRECH - přesahy 600 mm

OCEL 10505 (R) / B 500B

±0,000 = 208,160 Bpv

K133	Vypracovala: TEREZA HOLUBOVÁ	
Předmět: BAKALÁŘSKÁ PRÁCE	Datum: 24.5.2020	
Projekt: BYTOVÝ DŮM, ŘEVNICE	Akademický rok: 2019/2020	Formát: A2
Vykres: HORNÍ VÝZTUŽ PODLAHOVÉ DESKY	Měřítko: 1:50	Číslo výkresu: 5