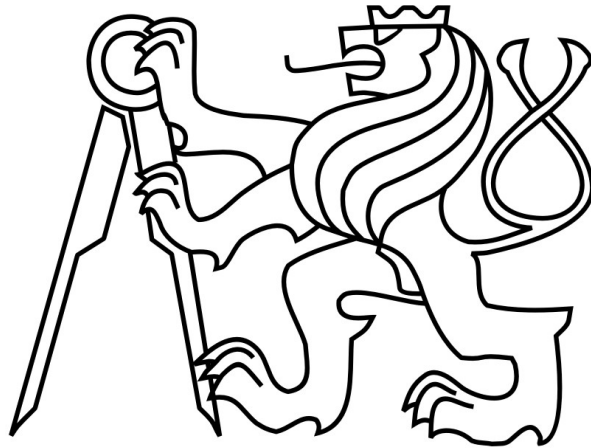


**ČESKÉ VYSOKÉ UČENÍ TECHNICKÉ  
FAKULTA STAVEBNÍ**



**BAKALÁŘSKÁ PRÁCE**

**Pavilon základní školy**

Elementary school pavilion

**Jakub Obermajer**

**2020**

Studijní program: Stavební inženýrství

Studijní obor: Konstrukce pozemních staveb

Vedoucí bakalářské práce: doc. Ing. Šárka Šilarová, CSc.

## ZADÁNÍ BAKALÁŘSKÉ PRÁCE

### I. OSOBNÍ A STUDIJNÍ ÚDAJE

Příjmení: Obermajer Jméno: Jakub Osobní číslo: 468663  
 Zadávající katedra: K124-Katedra konstrukcí pozemních staveb  
 Studijní program: Stavební inženýrství  
 Studijní obor: Konstrukce pozemních staveb

### II. ÚDAJE K BAKALÁŘSKÉ PRÁCI

Název bakalářské práce: Pavilon základní školy

Název bakalářské práce anglicky: Elementary school pavilion

Pokyny pro vypracování:

Zpracování projektové dokumentace pro stavební povolení pavilonu základní školy v Mníšku pod Brdy.

Seznam doporučené literatury:

Zákon č. 183/2006 Sb. o územním plánování a stavebním řádu (stavební zákon);

Vyhláška č. 499/2006 Sb. o dokumentaci staveb;

Vyhláška č. 268/2009 Sb. o technických požadavcích na stavby;


Vyhláška č. 410/2005 Sb. o hygienických požadavcích na prostory a provoz zařízení pro výchovu a vzdělávání dětí a mladistvých;


technické listy a podklady výrobců

Jméno vedoucího bakalářské práce: Doc. Ing. Šárka Šilarová, CSc.

Datum zadání bakalářské práce: 17.2.2020 Termín odevzdání bakalářské práce: 17.5.2020

Údaj uveďte v souladu s metodickou příručkou ČVUT „Jak psát vysokoškolské závěrečné práce“ a metodickým pokynem ČVUT „O dodržování etických principů při přípravě vysokoškolských závěrečných prací“.

  
Podpis vedoucího práce

  
Podpis vedoucího katedry

### III. PŘEVZETÍ ZADÁNÍ

*Beru na vědomí, že jsem povinen vypracovat bakalářskou práci samostatně, bez cizí pomoci, s výjimkou poskytnutých konzultací. Seznam použité literatury, jiných pramenů a jmen konzultantů je nutné uvést v bakalářské práci a při citování postupovat v souladu s metodickou příručkou ČVUT „Jak psát vysokoškolské závěrečné práce“ a metodickým pokynem ČVUT „O dodržování etických principů při přípravě vysokoškolských závěrečných prací“.*

26.2.2020

Datum převzetí zadání

  
Podpis studenta(ky)

## **Čestné prohlášení**

Prohlašuji, že jsem bakalářskou práci vypracovával samostatně a že všechny zdroje jsou uvedeny v seznamu citované literatury.

Nemám námitek proti použití tohoto školního díla ve smyslu §60 Zákona č. 121/2000 Sb. O právu, o právech souvisejících s právem autorským a o změnách některých zákonů (autorský zákon)

V Davli dne 24.5.2020

.....

Podpis

## **Poděkování**

Chtěl bych vřele poděkovat své vedoucí bakalářské práce doc. Ing. Šárce Šilarové za odborné vedení této práce, za věcné a užitečné připomínky, za přístup a vstřícnost při konzultacích, za trpělivost, za pomoc a poskytování cenných rad.

## **Anotace**

Předmětem této bakalářské práce je vypracování projektové dokumentace pro stavební povolení pro pavilon základní školy v Mníšku pod Brdy. Projekt se zabývá konstrukčním a materiálovým řešením. Zadáním byla architektonická studie objektu.

## **Klíčová slova**

Projektová dokumentace, stavební povolení, základní škola, pavilon, detaily

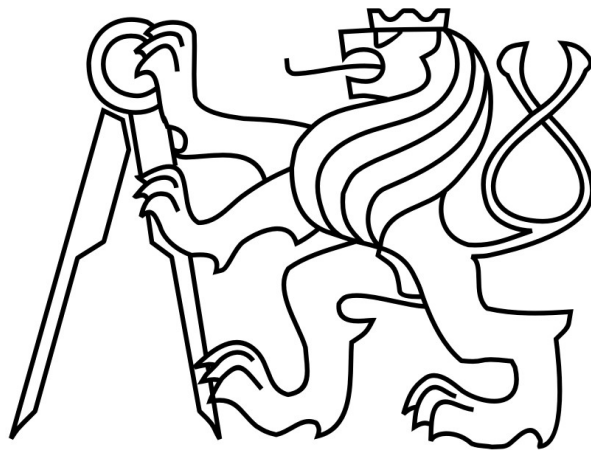
## **Annotation**

The subject of this bachelor thesis is the elaboration of project documentation for a planning permission for the pavilion of an elementary school in Mníšek pod Brdy. The project deals with design and material solutions. The assignment was an architectural study of the building.

## **Key words**

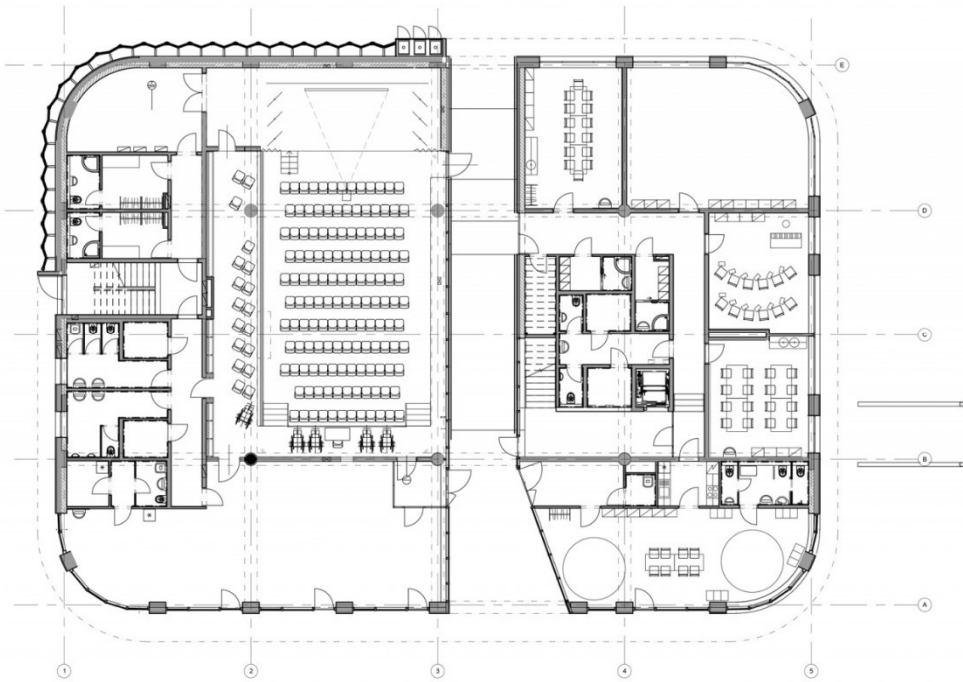
Project documentation, planning permission, elementary school, pavilion, details

**ČESKÉ VYSOKÉ UČENÍ TECHNICKÉ  
FAKULTA STAVEBNÍ**

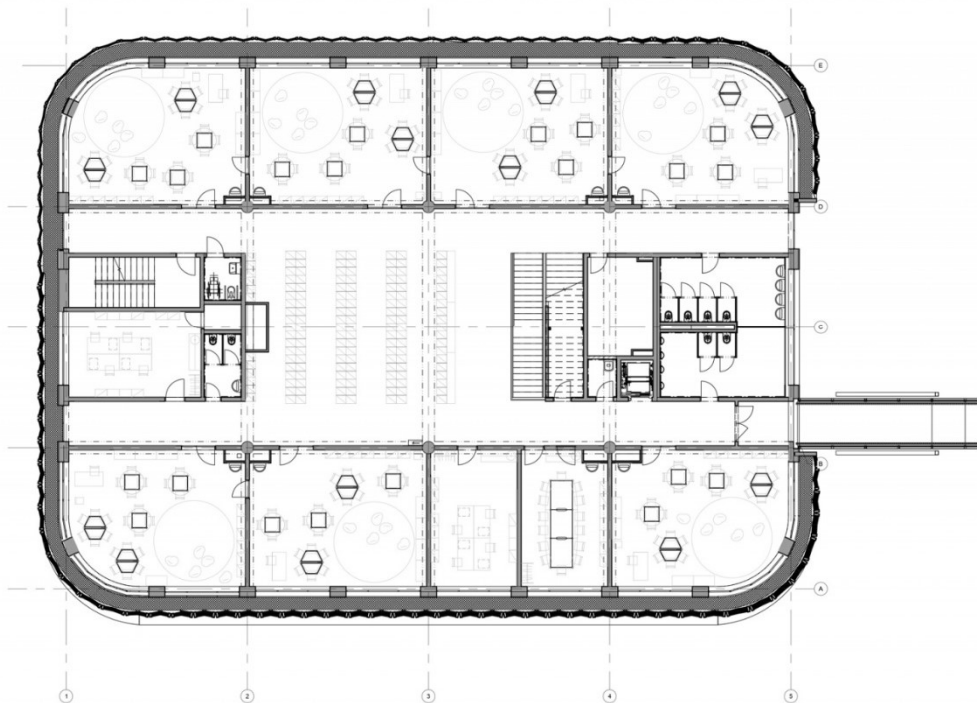


**BAKALÁŘSKÁ PRÁCE**  
Pavilon základní školy

**ZADÁNÍ – ARCHITEKTONICKÁ STUDIE**



Obr. č. 1- zadání – architektonická studie – 1.NP [13]



Obr. č. 2- zadání – architektonická studie – 2.NP [13]

## Seznam příloh

<b>PD pro stavební povolení</b>			
<b>Pavilon základní školy</b>			
<b>Ozn.</b>	<b>Název přílohy</b>	<b>měřítko</b>	<b>formát</b>
A	Průvodní zpráva	-	4xA4
B	Souhrnná technická zpráva	-	17xA4
C	Situační výkres	-	-
C.01	Koordinační situace	1:500	6xA4
D	Dokumentace objektu	-	-
D.1.1	Architektonicko-stavební	-	-