

## DOSTAVBA DOMOVNÍHO BLOKU MEZI ULICEMI PLZEŇSKÁ A VRCHLICKÉHO

Diplomová práce se zabývá dostavbou přístavků na území v pražských Kočičích. Terén doleže rozdílný na třech body. Diplomatické řešení musí dle úp. 419/2015 Sb. 250/19 přiléhá k Starokosiřská, územní měřičská blokáda a řešení veřejného prostranství (plátek) mezi ulicemi Plzeňská a Starokosiřská.

**Vize**  
Vizí pro zpracování diplomové práce je zlepšení kvality městského prostředí, jeho zviditelnění a zpestření. Plátek mezi ulicemi Plzeňská a Starokosiřská nabízí na své ploše prostor pro komunitní aktivity, jako jsou menší farmářské trhy nebo aktivní trávníkové plochy. Prostor plátek nabízí "tandemní" mezi jinou soustavou stávajících zástavek mezi Plzeňskou a Starokosiřskou.

**Urbanistické řešení**  
Bláta je vyznačená profesorem ulicemi Malostranský fužinek, Plzeňská a Starokosiřská. Ulice Starokosiřská také znamená přechod, odděluje severní část bloku a zároveň je napojena na ulici Vrchlického. V tomto prostoru navrhuji veřejný plátek, pod nímž jsou podzemní garáže. Základní ulice Starokosiřská započíná zrušením příčné blokády, kde dříve fungovaly kolony zastávek trolejbusů.

**Dopravní řešení**  
Všechny ulice v zpracovávaném okolí jsou jednosměrné. Ulice Starokosiřská navrhuji jako zdvojnásoběnou komunikaci. Bližší vzhled parkování, které se nachází v ulicích a náměstí, je vyznačeno zeleně. Neodstraní parkovací stánek je kompenzován kapacitou garáží v rámci plátek. Nové navrhované budovy mají doprava v blízkosti občerstvení na čtyřech stranách podzemních garáží. Vpady do terénu garáží jsou z ulice Starokosiřská.

**Architektonické řešení**  
**Prostředí**  
Bláta je vyznačena z obou stran se severní zástavbou. Místní moderní architektura a zastávkový prostor. V první a druhé nadzemní podlaží se nachází kavárna, atoly a jedna bytová jednotka.

inika. Zbytkový moderní podlaží má bytovou funkci. U bláta bláta je členěna na dvě části tak, aby odpovídala charakteru fasád v ulici.

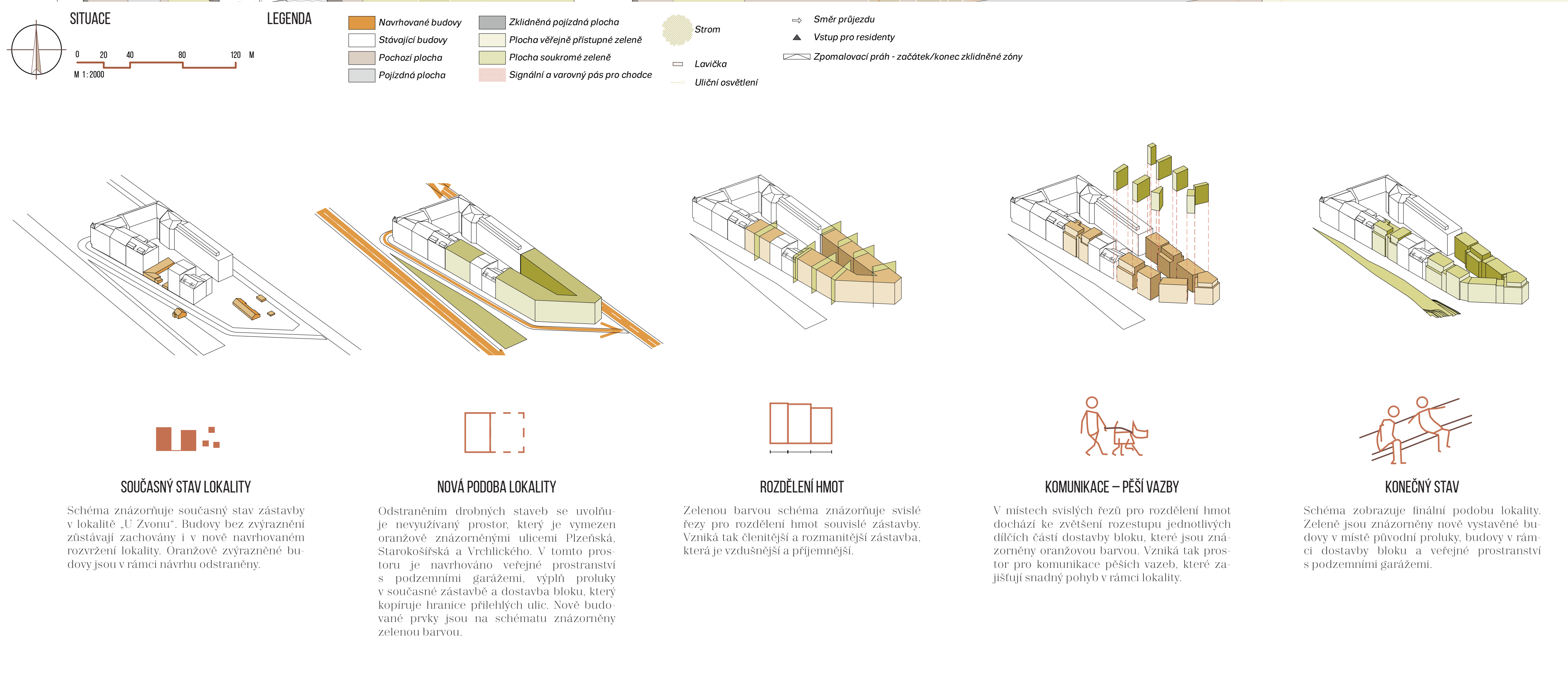
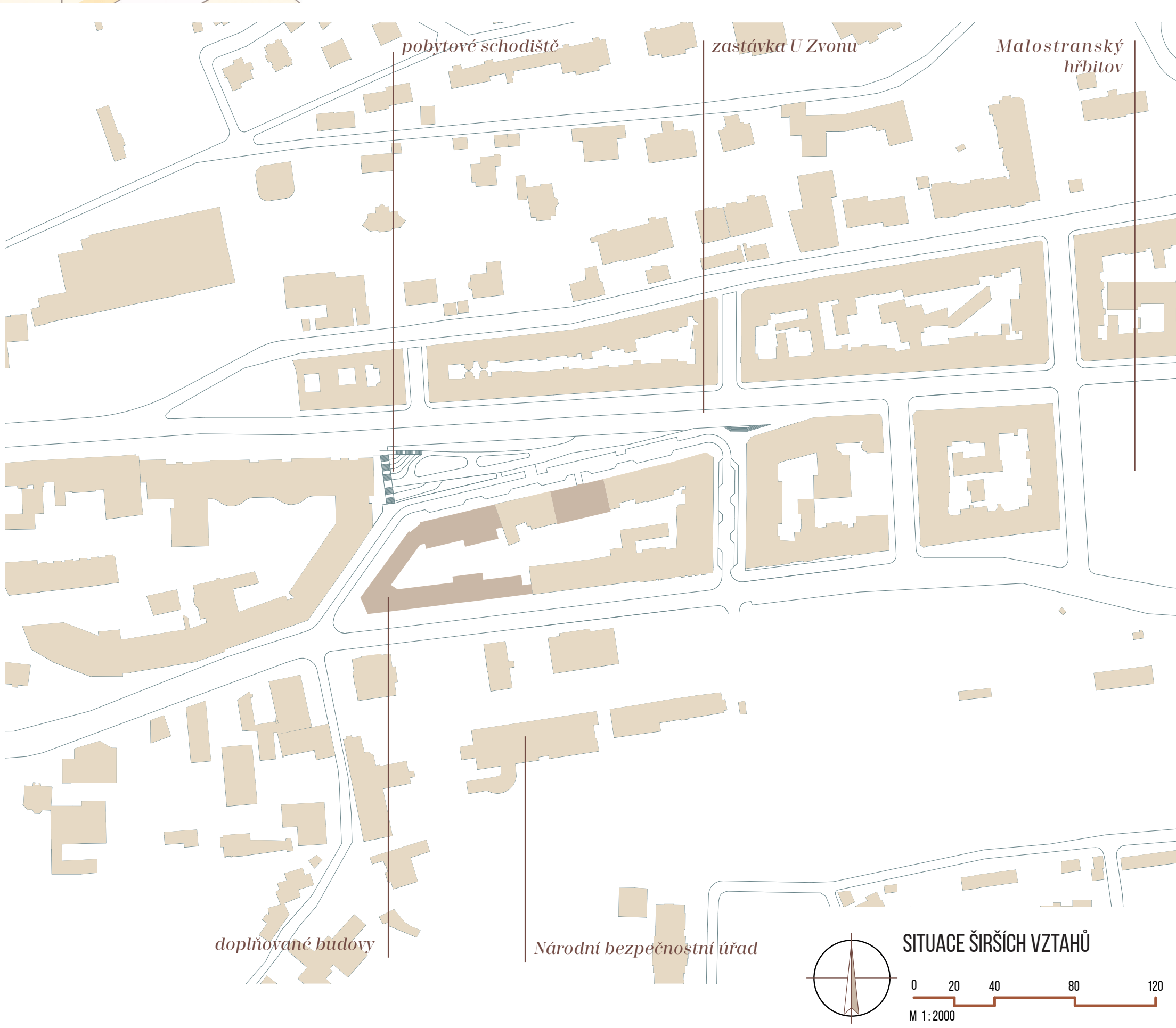
**Diplomatické řešení**  
Nově navrhované moderní podlaží zapadá do kontextu je realizován tak, aby odlišil budovu rekonstrukce z interakcí ulice. Jednotlivé přístavky jsou pak rozloženy a součástí budovy vertikálně komanduje dvou přípatkových bloků, nezávisle proti sobě. Bláta bloky soustředěny do vertikálního tvaru rozmanitost linie.

Vytváření se nachází prostoru aktivního partnerství s okolím. Navrhované jsou také oblíbené přístavky pro každou bytovou jednotku, která může být v systému podlaží. Bláta se zde nachází moderní architektura vyvíjená rozmanitost linie. Navrhované jsou také oblíbené přístavky pro každou bytovou jednotku, která může být v systému podlaží. Bláta se zde nachází moderní architektura vyvíjená rozmanitost linie.

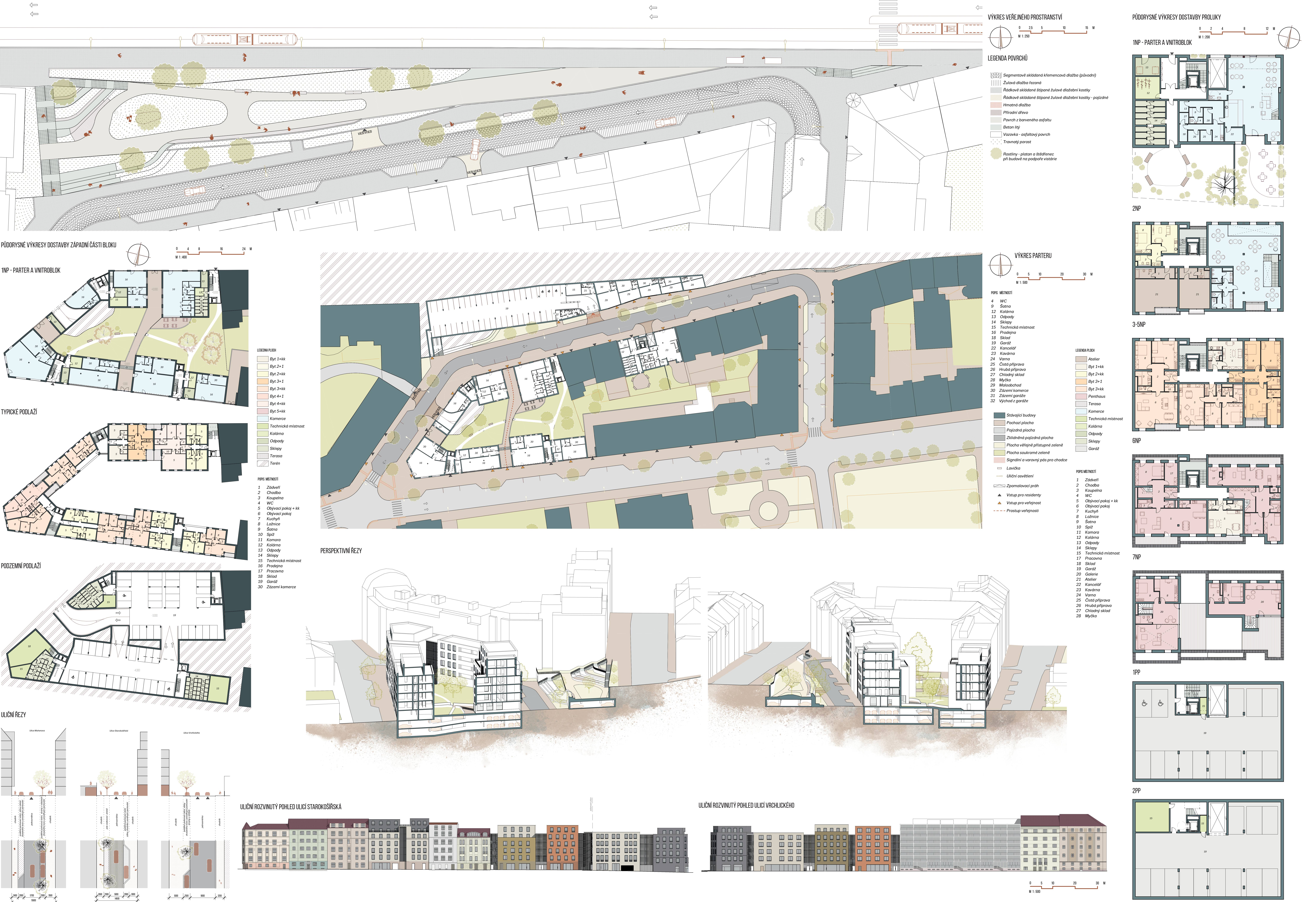
**Plátek**  
Navrhované prostornosti plátek se nachází na rozhraní přístavků mezi ulicemi Plzeňská a Starokosiřská. Převládající navrhovaná plátek se nachází mezi ulicemi ulicemi. Vzhledem k tomu je v blízkosti veřejného prostoru vyvíjená rozmanitost linie. Navrhované jsou také oblíbené přístavky pro každou bytovou jednotku, která může být v systému podlaží. Bláta se zde nachází moderní architektura vyvíjená rozmanitost linie.

**Materiálové a konstrukční řešení**  
Střešní konstrukční systém všech domů je v podzemních podlažích kombinován se střešní příklopky. Nosná konstrukce je navrhována z monolitického betonu. Na fasádách obytných domů je použit keramický obklad různých barev.

Pevnost veřejného prostoru jsou vyvíjená vzhledem kladnému vzhledu domů formou (dřev). Bláta vnitřní bloky a soukromý prostor je řešený provedením. Na vnější části zahrady se vnitřní bloky je použit stín. Ulice Starokosiřská se zjednotí pomocí rozmanitostní sdílené keramické dlažby.



AUTOR PRÁCE: Bc. JITKA KUSKOVÁ  
VEDUČÍ PRÁCE: ING. ARCH. JAN SEDLÁK  
DOSTAVBA DOMOVNÍHO BLOKU MEZI ULICEMI PLZEŇSKÁ A VRCHLICKÉHO  
DIPLOMOVÁ PRÁCE  
FAKULTA ARCHITECTURY ČVUT  
LETNÍ SEMESTR 2020



AUTOR PRÁCE: Bc. JITKA KUSKOVÁ  
VEDUČÍ PRÁCE: ING. ARCH. JAN SEDLÁK  
DOSTAVBA DOMOVNÍHO BLOKU MEZI ULICEMI PLZEŇSKÁ A VRCHLICKÉHO  
DIPLOMOVÁ PRÁCE  
FAKULTA ARCHITECTURY ČVUT  
LETNÍ SEMESTR 2020