

### LEGENDA MÍSTNOSTÍ

NÁZEV MÍSTNOSTI	PLOCHA (m <sup>2</sup> )	PODLAHA	ZVL. ÚPRAVA STĚN	STROP
ZÁDVEŘÍ	17,50	ČISTIČÍ ZÓNA, KAUKČUKOVÁ KRYTINA	ŠTUKOVÁ OMÍTKA + MALBA	ŠTUKOVÁ OMÍTKA + MALBA
VSTUPNÍ HALA - SCHODIŠTĚ	168,97	KAUKČUKOVÁ KRYTINA	ŠTUKOVÁ OMÍTKA + MALBA	ŠTUK. OM. + MALBA + AKUSTIC. PODHL. Z 50%
RECEPCE	11,70	KAUKČUKOVÁ KRYTINA	ŠTUKOVÁ OMÍTKA + MALBA	ŠTUK. OM. + MALBA + AKUSTIC. PODHL. Z 50%
ŠATNA	20,48	KAUKČUKOVÁ KRYTINA	ŠTUKOVÁ OMÍTKA + MALBA	ŠTUKOVÁ OMÍTKA + MALBA
VÝTAH	6,31	EPOXIDOVÝ NÁTĚR	OMYVATELNÝ NÁTĚR	-
PC UČEBNA	56,92	KAUKČUKOVÁ KRYTINA	ŠTUK. OM. + MALBA, AKUSTICKÝ OBKLAD	UZÁVÍRAČNÍ NÁTĚR + AKUSTICKÝ PODHL.
SKLAD POMŮCEK	20,13	KAUKČUKOVÁ KRYTINA	ŠTUKOVÁ OMÍTKA + MALBA	ŠTUKOVÁ OMÍTKA + MALBA
POSLUCHARNA	201,65	KAUKČUKOVÁ KRYTINA	ŠTUK. OM. + MALBA, AKUSTICKÝ OBKLAD	UZÁVÍRAČNÍ NÁTĚR + AKUSTICKÝ PODHL.
CHODBA	14,25	KERAMICKÁ DLAŽBA	ŠTUKOVÁ OMÍTKA + MALBA	RASTROVÝ MINERÁLNÍ ROZEBÍRATELNÝ
ZÁZEMÍ - ŠATNA	2,85	KERAMICKÁ DLAŽBA	ŠTUKOVÁ OMÍTKA + MALBA	RASTROVÝ MINERÁLNÍ ROZEBÍRATELNÝ
ZÁZEMÍ - WC PŘEDSÍŇ	2,38	KERAMICKÁ DLAŽBA VODOTĚSNÁ	ŠTUK. OM. + MALBA, KERAMICKÝ OBKLAD	RASTROVÝ MINERÁLNÍ ROZEBÍRATELNÝ
ZÁZEMÍ - WC	2,09	KERAMICKÁ DLAŽBA VODOTĚSNÁ	ŠTUK. OM. + MALBA, KERAMICKÝ OBKLAD	RASTROVÝ MINERÁLNÍ ROZEBÍRATELNÝ
UMYVÁRNA MUŽI	7,47	KERAMICKÁ DLAŽBA VODOTĚSNÁ	ŠTUK. OM. + MALBA, KERAMICKÝ OBKLAD	RASTROVÝ MINERÁLNÍ ROZEBÍRATELNÝ
WC MUŽI	21,50	KERAMICKÁ DLAŽBA VODOTĚSNÁ	ŠTUK. OM. + MALBA, KERAMICKÝ OBKLAD	RASTROVÝ MINERÁLNÍ ROZEBÍRATELNÝ
WC ZTP MUŽI	4,34	KERAMICKÁ DLAŽBA VODOTĚSNÁ	ŠTUK. OM. + MALBA, KERAMICKÝ OBKLAD	RASTROVÝ MINERÁLNÍ ROZEBÍRATELNÝ
WC ZTP ŽENY	4,84	KERAMICKÁ DLAŽBA VODOTĚSNÁ	ŠTUK. OM. + MALBA, KERAMICKÝ OBKLAD	RASTROVÝ MINERÁLNÍ ROZEBÍRATELNÝ
UMYVÁRNA ŽENY	8,39	KERAMICKÁ DLAŽBA VODOTĚSNÁ	ŠTUK. OM. + MALBA, KERAMICKÝ OBKLAD	RASTROVÝ MINERÁLNÍ ROZEBÍRATELNÝ
WC ŽENY	16,17	KERAMICKÁ DLAŽBA VODOTĚSNÁ	ŠTUK. OM. + MALBA, KERAMICKÝ OBKLAD	RASTROVÝ MINERÁLNÍ ROZEBÍRATELNÝ
ÚKLIDOVÁ KOMORA	1,74	KERAMICKÁ DLAŽBA VODOTĚSNÁ	ŠTUK. OM. + MALBA, KERAMICKÝ OBKLAD	RASTROVÝ MINERÁLNÍ ROZEBÍRATELNÝ
CHODBA	6,26	EPOXIDOVÁ STĚRKA	ŠTUKOVÁ OMÍTKA + MALBA	ŠTUKOVÁ OMÍTKA + MALBA
KOMUNIKAČNÍ PROSTOR	9,97	EPOXIDOVÁ STĚRKA	ŠTUKOVÁ OMÍTKA + MALBA	ŠTUKOVÁ OMÍTKA + MALBA
MÍSTNOST EPS	5,27	EPOXIDOVÁ STĚRKA	ŠTUK. OM. + MALBA, KERAMICKÝ OBKLAD	TONOVANÝ NÁTĚR NA BETON
MÍSTNOST SLABOPROUDU	4,86	EPOXIDOVÁ STĚRKA	ŠTUKOVÁ OMÍTKA + MALBA	TONOVANÝ NÁTĚR NA BETON
STROJOVNA VZT	48,67	EPOXIDOVÁ STĚRKA VODOTĚSNÁ	AKUSTICKÝ OBKLAD SE ZATLUMENÍM	AKUSTICKÝ PODHL. SE ZATLUMENÍM
PROSTOR POD HLEDIŠTĚM	50,93	EPOXIDOVÁ STĚRKA	UZÁVÍRAČNÍ NÁTĚR NA BETON	UZÁVÍRAČNÍ NÁTĚR NA BETON

### LEGENDA

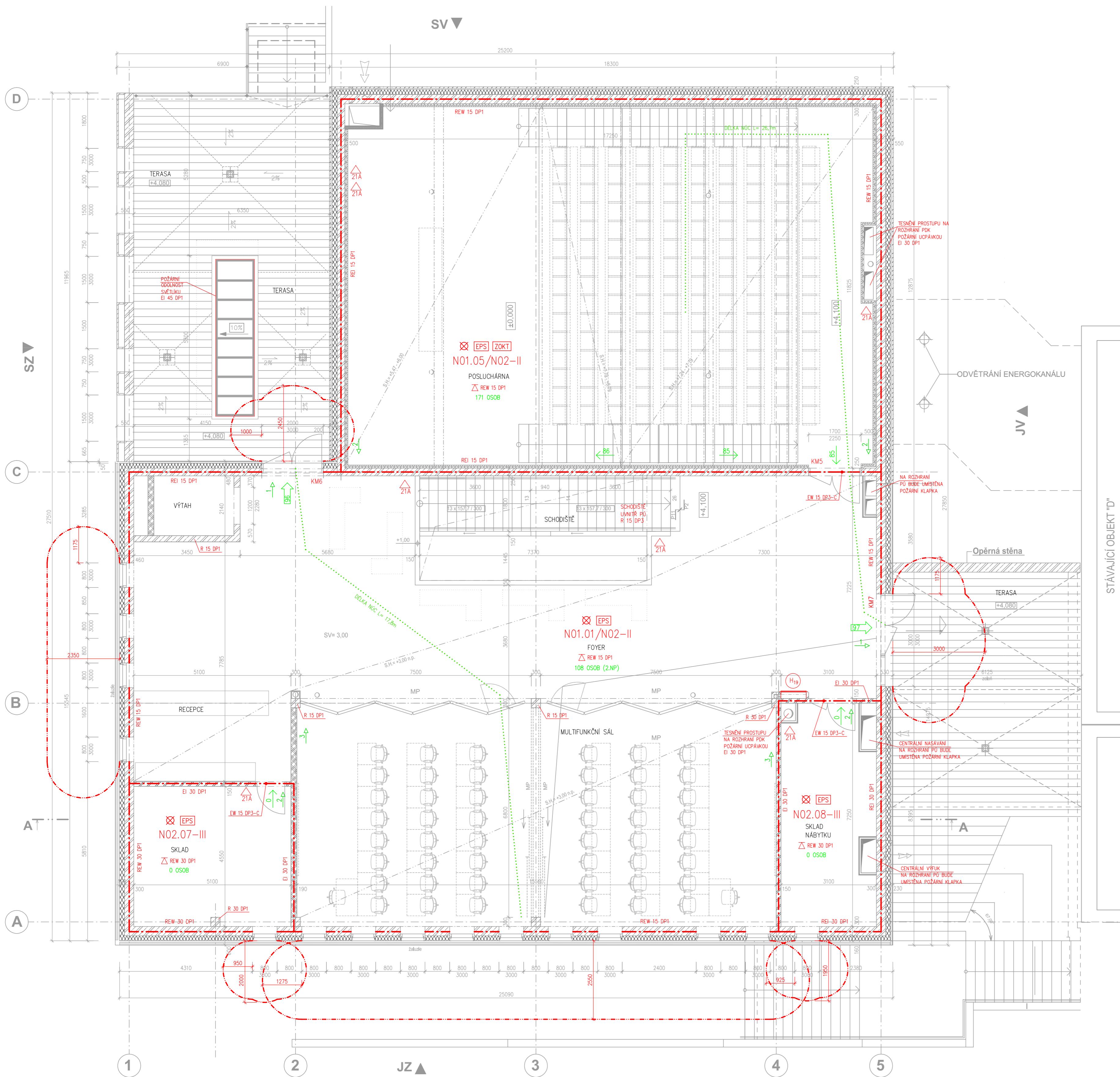
- ŽELEZOBETONOVÉ KONSTRUKCE MONOLITICKÉ
- TEPELNÁ IZOLACE NA BÁZI MINERÁLNÍ VLNY
- HORNÍ HRANA KONSTRUKCE MĚŘENO OD PODLAHY
- VSTUP DO OBJEKTU
- PŘÍVOD VZDUCHU PŘI ZOKT

### LEGENDA PBŘ:

- HRANICE PÚ
- HRANICE PNP (kritická hodnota 18,5 kW/m<sup>2</sup>)
- HRANICE PNP (kritická hodnota 10 kW/m<sup>2</sup>)
- DÉLKA NÚC
- REI 45 DP3 POŽADOVANÁ PÚ
- OZNAČENÍ PÚ
- NOUZOVÉ OSVĚTLENÍ
- KRITICKÉ MÍSTO
- HYDRANT SE SVĚTLOSTÍ 19mm
- PŘENOSNÝ HASIČÍ PŘÍSTROJ - PRAŠKOVÝ HASIČÍ SCHOPNOST 21A (TRÍDA POŽÁRU A)
- POŽÁRNÍ STROP
- VÝCHOD NA VOLNÉ PROSTRANSTVÍ (+ POČET UNIKAJÍCÍCH OSOB)
- SMĚR ÚNIKU (+ POČET UNIKAJÍCÍCH OSOB)
- BEZPEČNOSTNÍ TABULKA - EXIT
- BEZPEČNOSTNÍ TABULKA - ÚNIKOVÝ VÝCHOD
- BEZPEČNOSTNÍ TABULKA - SMĚR ÚNIKU PO ROVINĚ
- ELEKTRICKÁ POŽÁRNÍ SIGNALIZACE
- ZAŘÍZENÍ PRO ODVOD KOUŘE A TEPLA
- KLÍČOVÝ TREZOR POŽÁRNÍ OCHRANY
- TLAČÍTKO CENTRAL STOP
- TLAČÍTKO TOTAL STOP

± 0,000 = 260,40 m n.m. B.p.v.

Zpracovala: <b>ANNA VLASÁKOVÁ</b>	Vedoucí práce: <b>Ing. PAVLA PECHOVÁ, Ph.D.</b>	Akademický rok: <b>2019/2020</b>	<b>Fakulta stavební ČVUT v Praze</b>
<b>BAKALÁŘSKÁ PRÁCE: ČÁST II - PBŘ</b>			
Název objektu: <b>ETC IT4I - Educational Training Center</b>	Datum: <b>05/2020</b>	Meřítko: <b>1:75</b>	
Zpracovatel projektu: <b>OSA projekt s.r.o.</b>	Formát: <b>500x700</b>	Číslo výkresu: <b>2.01</b>	
Název výkresu: <b>PBŘ - PŮDORYS 1. NP</b>			



### LEGENDA MÍSTNOSTÍ

NÁZEV MÍSTNOSTI	PLOCHA (m <sup>2</sup> )	PODLAHA	ZVL. ÚPRAVA STĚN	STROP
POSLUCHÁRNA	201,65	KAUČUKOVÁ KRYTINA	ŠTUK. OM- + MALBA, AKUSTICKÝ OBKLAD	UZAVÍRACÍ NÁTĚR + AKUSTICKÝ PODHLED
FOYER	141,11	KAUČUKOVÁ KRYTINA	ŠTUKOVÁ OMÍTKA + MALBA	AKUSTICKÝ RASTROVÝ MINERALNÍ
SCHODIŠŤOVÝ PROSTOR	13,27	KAUČUKOVÁ KRYTINA	ŠTUKOVÁ OMÍTKA + MALBA	AKUSTICKÝ RASTROVÝ MINERALNÍ
MULTIFUNKČNÍ SÁL	115,03	KAUČUKOVÁ KRYTINA	ŠTUK. OM- + MALBA, AKUSTICKÝ OBKLAD	AKUSTICKÝ RASTROVÝ MINERALNÍ
RECEPCE	13,77	KAUČUKOVÁ KRYTINA	ŠTUKOVÁ OMÍTKA + MALBA	AKUSTICKÝ RASTROVÝ MINERALNÍ
SKLAD	23,21	PVC	ŠTUKOVÁ OMÍTKA + MALBA	ŠTUKOVÁ OMÍTKA + MALBA
SKLAD NÁBYTKU	20,49	PVC	ŠTUKOVÁ OMÍTKA + MALBA	ŠTUKOVÁ OMÍTKA + MALBA
VÝTAH	6,31	-	OMYVATELNÝ NÁTĚR	OMYVATELNÝ NÁTĚR
TERASA	74,48	-	-	-

### LEGENDA

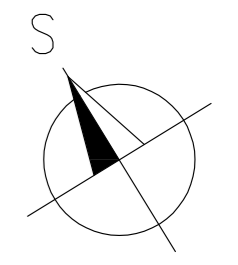
- ŽELEZOBETONOVÉ KONSTRUKCE MONOLITICKÉ
- HORNÍ HRANA KONSTRUKCE MĚŘENO OD PODLAHY
- TEPELNÁ IZOLACE NA BÁZI MINERÁLNÍ VLNY
- MONTOVANÁ INTERIEROVÁ PŘÍČKA

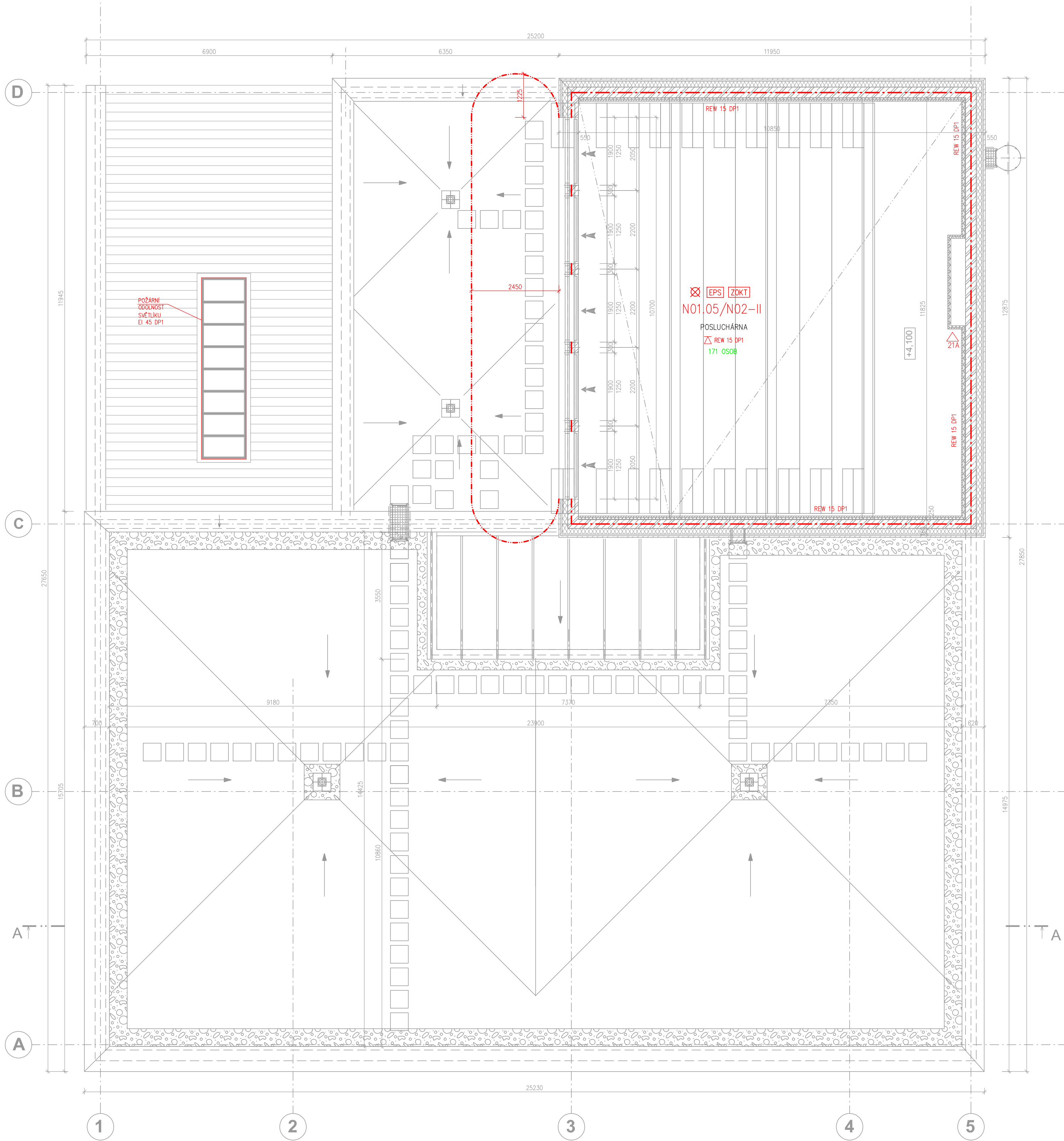
### LEGENDA PBŘ:

- HRANICE PŮ
- HRANICE PNP (kritická hodnota 18,5 kW/m<sup>2</sup>)
- DÉLKA NŮC
- POŽADOVANÁ PO
- OZNAČENÍ PŮ
- NOUZOVÉ OSVĚTLENÍ
- KRITICKÉ MÍSTO
- HYDRANT SE SVĚTLOSTÍ 19mm
- PŘENOSNÝ HASIČÍ PŘÍSTROJ – PRAŠKOVÝ HASIČÍ SCHOPNOST 21A (TRÍDA POŽÁRU A)
- POŽÁRNÍ STROP
- VÝCHOD NA VOLNÉ PROSTRANSTVÍ (+ POČET UNIKAJÍCÍCH OSOBY)
- SMĚR ÚNIKU (+ POČET UNIKAJÍCÍCH OSOBY)
- BEZPEČNOSTNÍ TABULKA – EXIT
- BEZPEČNOSTNÍ TABULKA – ÚNIKOVÝ VÝCHOD
- BEZPEČNOSTNÍ TABULKA – SMĚR ÚNIKU PO ROVINĚ
- ELEKTRICKÁ POŽÁRNÍ SIGNALIZACE
- ZAŘÍZENÍ PRO ODVOD KOUŘE A TEPLA

± 0.000 = 260,40 m n.m. B.p.v.

Zpracovala: <b>ANNA VLASÁKOVÁ</b>	Vedoucí práce: <b>Ing. PAVLA PECHOVÁ, Ph.D.</b>	Akademický rok: 2019/2020	<b>Fakulta stavební ČVUT v Praze</b>
BAKALÁŘSKÁ PRÁCE: ČÁST II – PBŘ			
Název objektu: ETC IT4I – Educational Training Center			Datum: 05/2020
Zpracovatel projektu: OSA projekt s.r.o.			Meřítko: 1:75
Název výkresu: PBŘ – PŮDORYS 2. NP			Formát: 500x700
			Číslo výkresu: 2.02



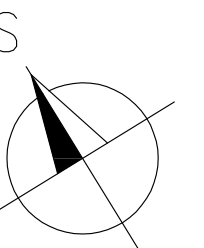


LEGENDA PBŘ:

- HRANICE PÚ
- HRANICE PNP (kritická hodnota 18,5 kW/m<sup>2</sup>)
- REI 45 DP3 POŽADOVANÁ PO
- P01.01/N01-III OZNAČENÍ PÚ
- NOUZOVÉ OSVĚTLENÍ
- PŘENOSNÝ HASÍČÍ PŘÍSTROJ - PRÁŠKOVÝ HASÍČÍ SCHOPNOST 21A (TŘÍDA POŽÁRU A)
- POŽÁRNÍ STROP
- ELEKTRICKÁ POŽÁRNÍ SIGNALIZACE
- ZAŘÍZENÍ PRO ODVOD KOUŘE A TEPLA

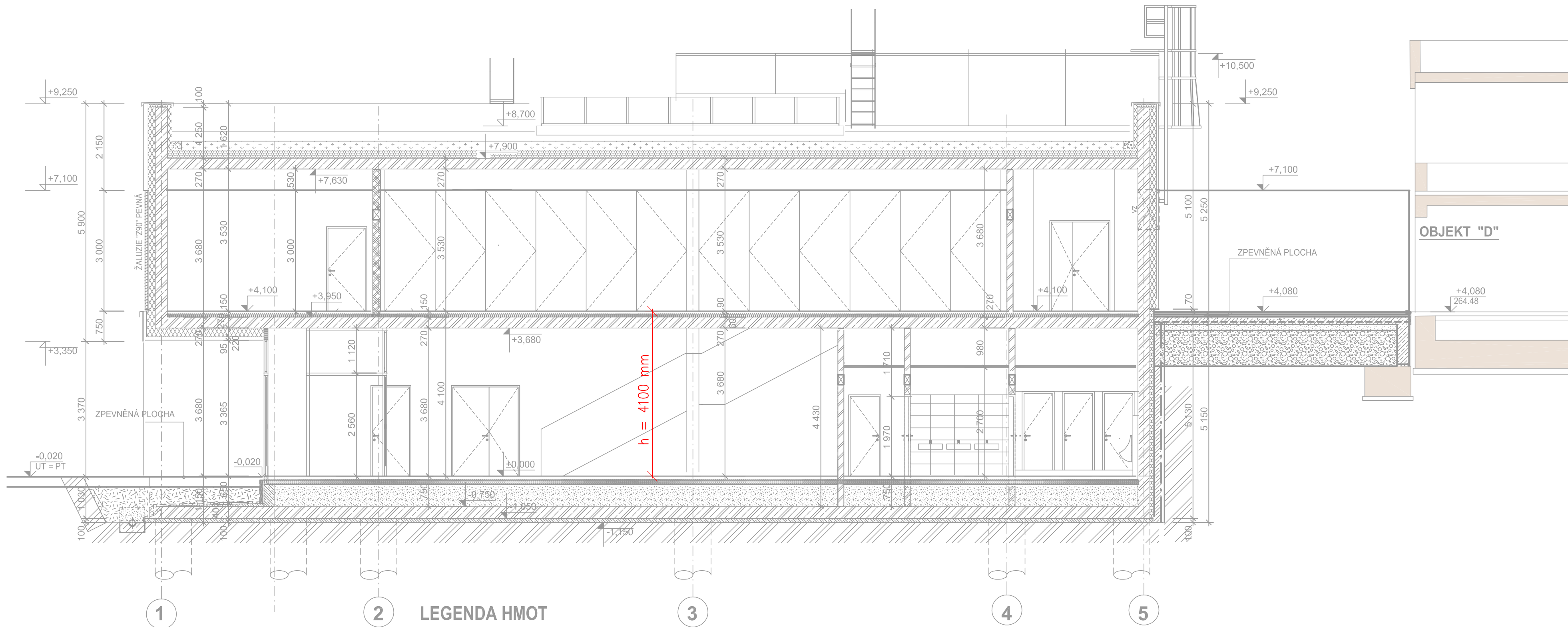
LEGENDA

- ŽELEZOBETONOVÉ KONSTRUKCE MONOLITICKÉ VIZ - ČÁST SO 200.02 STAVEBNÉ KONSTRUKČNÍ ČÁST
- TEPelná IZOLACE NA BÁZI MINERÁLNÍ VLNY
- PRANÝ KAČÍREK
- ODVOD KOUŘE A TEPLA









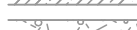





± 0.000 = 260,40 m n.m. B.p.v.

Zpracovala: ANNA VLASÁKOVÁ	Vedoucí práce: Ing. PAVLA PECHOVÁ, Ph.D.	Akademický rok: 2019/2020	Fakulta stavební <b>ČVUT</b> v Praze
BAKALÁŘSKÁ PRÁCE: ČÁST II – PBŘ			
Název objektu: ETC IT4I – Educational Training Center		Datum:	05/2020
Zpracovatel projektu: OSA projekt s.r.o.		Meřítko:	1:75
Název výkresu: PBŘ – PŮDORYS 3. NP		Formát:	450x594
		Číslo výkresu:	2.03




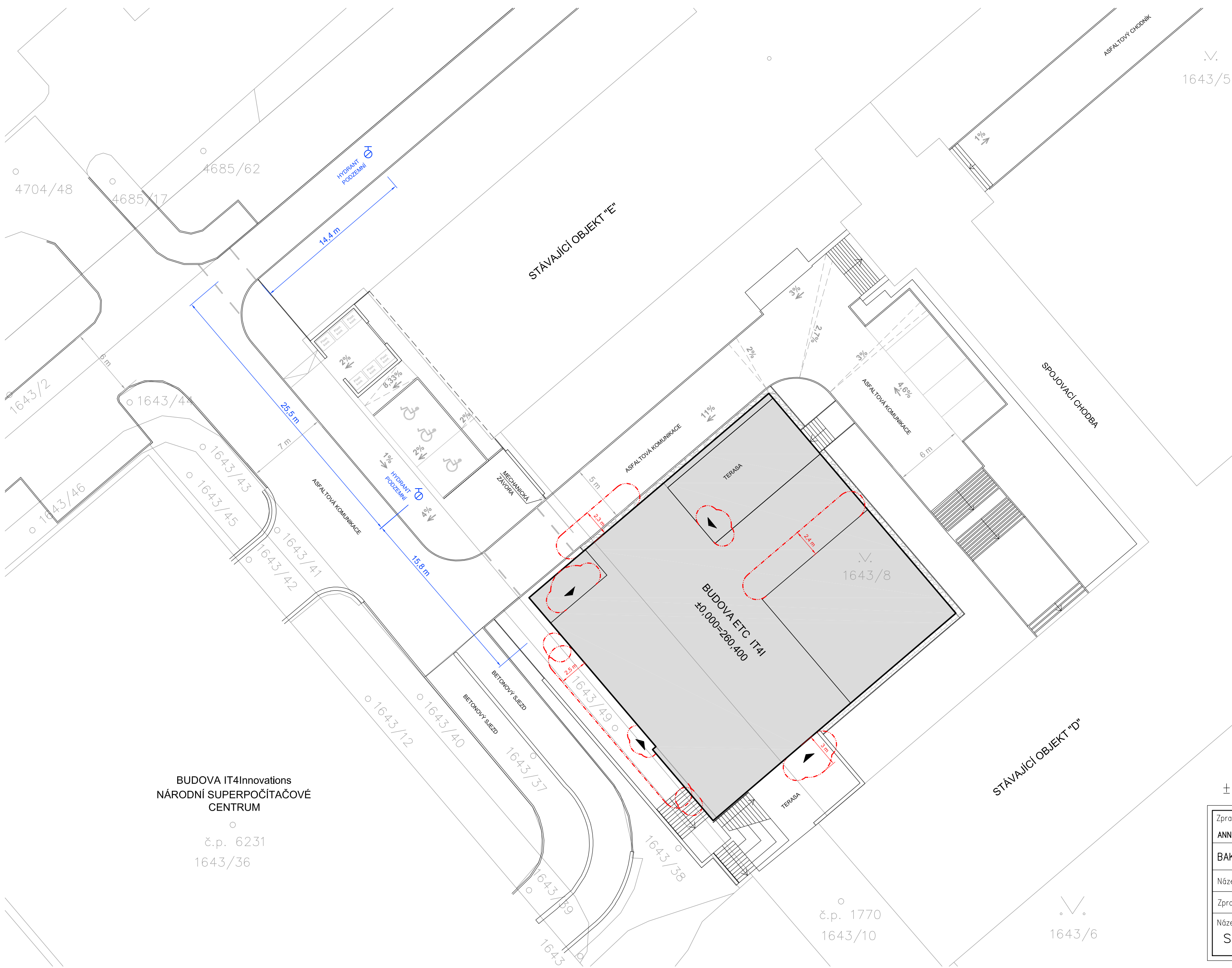
### LEGENDA HMOT

-  ŽELEZOBETONOVÉ KONSTRUKCE MONOLITICKÉ VIZ - ČÁST SO 200.02 STAVEBNÉ KONSTRUKČNÍ ČÁST
-  NENOSNÉ ZDIVO Z KERAMICKÝCH TVÁRNIC S PEREM A DRÁŽKOU, P10 MPa NA SYSTEMOVOU ZDÍCI MALTU M10 OPATŘENÉ ŠTUKOVOU OMÍTKOU TL.15 MM
-  PŘÍČKOVÉ ZDIVO Z KERAMICKÉ PŘÍČKOVKY S PEREM A DRÁŽKOU, P10 MPa NA SYSTEMOVOU ZDÍCI MALTU M10 OPATŘENÉ ŠTUKOVOU OMÍTKOU TL.15 MM
-  PŘÍČKOVÉ ZDIVO Z AKUSTICKÝCH KERAMICKÝCH TVÁRNIC S PEREM A DRÁŽKOU, P10 MPa,  $R_w = 52$  dB, NA SYSTEMOVOU ZDÍCI MALTU M10 OPATŘENÉ ŠTUKOVOU OMÍTKOU TL.15 MM

-  STÁVAJÍCÍ KONSTRUKCE
-  ŠTĚRKOPÍSKOVÝ NÁSYP
-  PROSTÝ BETON
-  HUTNĚNÝ PODSYP ZE ŠTĚRKODRTI fr. 0/32 mm
-  ZÁSYP VÝKOPU PROMÍŠENOU ODKOPANOU ZEMINOU HUTNĚNÝ PO VRSTVÁCH
-  STÁVAJÍCÍ TERÉN
-  TEPELNÁ IZOLACE NA BÁZI POLYSTYRENU
-  TEPELNÁ IZOLACE NA BÁZI MINERÁLNÍ VLNY

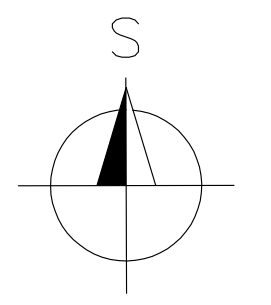
± 0.000 = 260,40 m n.m. B.p.v.

Zpracovala: <b>ANNA VLASÁKOVÁ</b>	Vedoucí práce: <b>Ing. PAVLA PECHOVÁ, Ph.D.</b>	Akademický rok: <b>2019/2020</b>	<b>Fakulta stavební ČVUT v Praze</b> 
BAKALÁŘSKÁ PRÁCE: ČÁST II – PBR			
Název objektu: <b>ETC IT4I – Educational Training Center</b>		Datum:	<b>05/2020</b>
Zpracovatel projektu: <b>OSA projekt s.r.o.</b>		Meřítko:	<b>1:75</b>
Název výkresu: <b>PBR – ŘEZ OBJEKTEM</b>		Formát:	<b>297x600</b>
		Číslo výkresu:	<b>2.04</b>



- LEGENDA:**
- HRANICE PNP (kritická hodnota 18,5 kW/m<sup>2</sup>)
  - HYDRANT PODZEMNÍ
  - VSTUP DO OBJEKTU
  - ŘEŠENÝ OBJEKT

**Poznámka:**  
 Pozemky na kterých se nachází novostavba:  
 parc. č. 1643/8 a 1643/10  
 Požárně nebezpečný prostor zasahuje na pozemky:  
 parc. č. 1643/49 a 1643/38.



**BUDOVA IT4Innovations  
 NÁRODNÍ SUPERPOČÍTAČOVÉ  
 CENTRUM**  
 č.p. 6231  
 1643/36

± 0.000 = 260,40 m n.m. B.p.v.

Zpracovala: <b>ANNA VLASÁKOVÁ</b>	Vedoucí práce: Ing. PAVLA PECHOVÁ, Ph.D.	Akademický rok: 2019/2020	<b>Fakulta stavební        ČVUT        v Praze</b>
BAKALÁŘSKÁ PRÁCE: ČÁST II – PBR			
Název objektu: <b>ETC IT4I – Educational Training Center</b>	Datum: <b>05/2020</b>	Meřítko: <b>1:250</b>	
Zpracovatel projektu: <b>OSA projekt s.r.o.</b>	Formát: <b>350x594</b>	Číslo výkresu: <b>2.05</b>	
Název výkresu: <b>Situace s vyznačením PNP</b>			