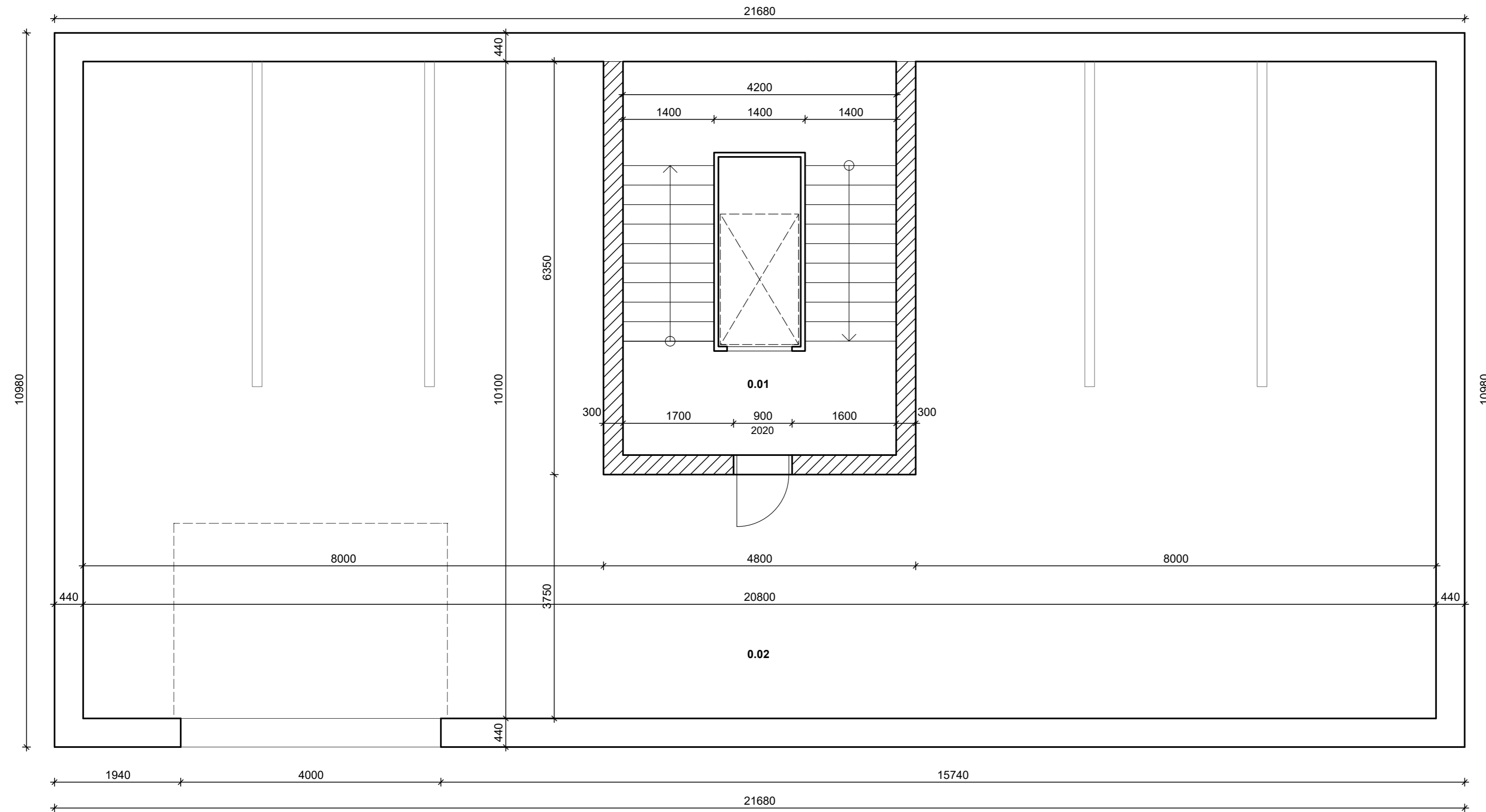




Půdorys 1PP

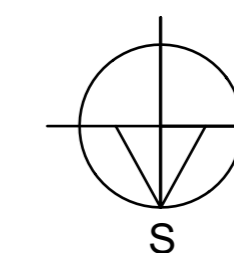



LEGENDA MATERIALŮ

-  Broušená cihla POROTHERM 44 EKO+ Profi P8 248×440×249 mm
-  Broušená cihla POROTHERM 30 Profi Dryfix P8 247×300×249 mm

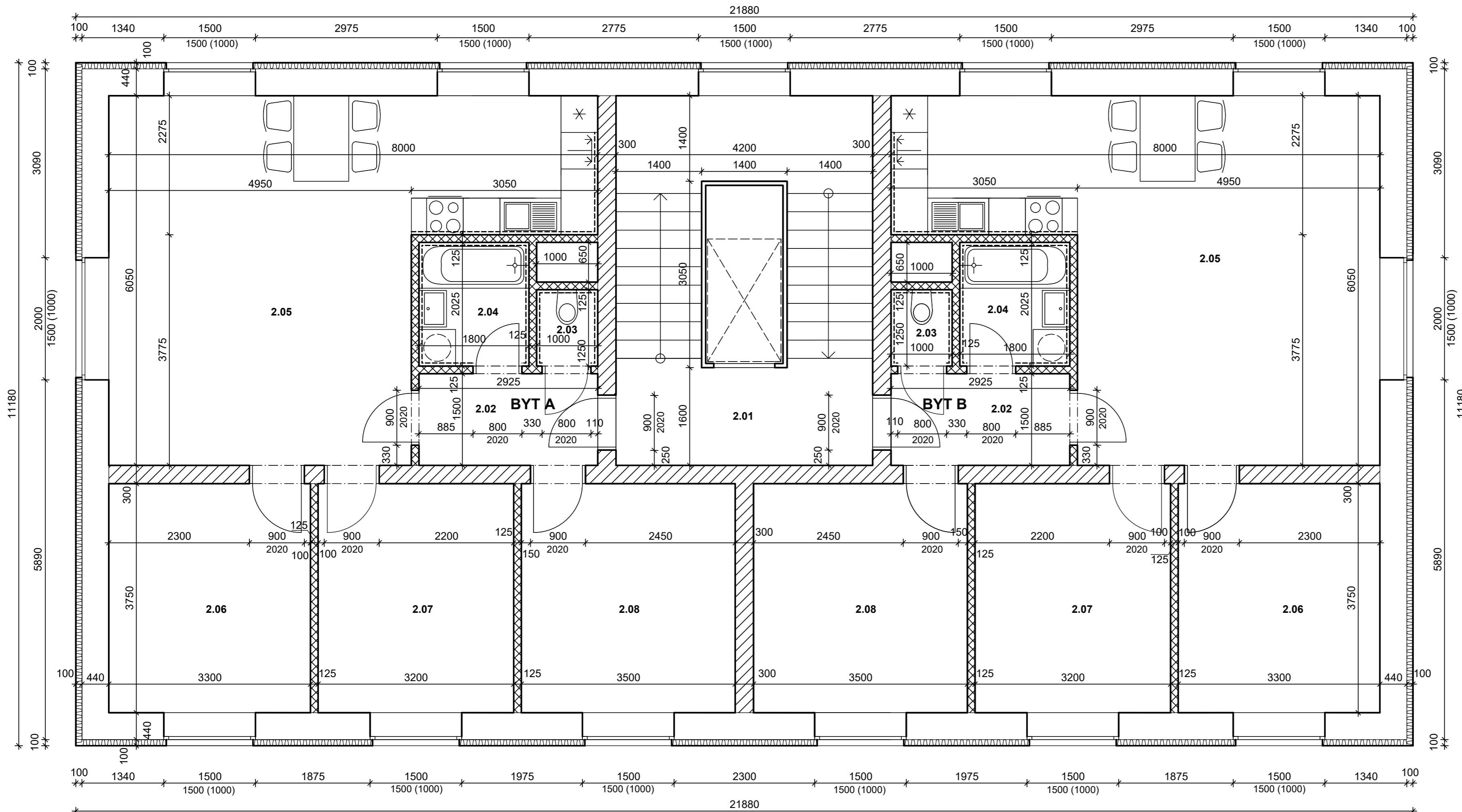
LEGENDA MÍSTNOSTÍ

ČÍSLO	NÁZEV MÍSTNOSTI	PLOCHA	PODLAHA
0.01	CHODBA	7,1 m ²	KERAMICKÁ DLAŽBA
0.02	PARKOVACÍ STÁNÍ	179,6 m ²	EPOXIDOVÁ STĚRKA
CELKEM		186,7 m ²	



Vypracoval: Pavel Pytloun	Vedoucí: doc. Ing. Vladimír Jelínek, CSc.	Školní rok: 2019/2020	Fakulta stavební ČVUT 
Předmět: Bakalářská práce			Datum: 20.5.20
Název úlohy: VYTÁPĚNÍ A VĚTRÁNÍ BYTOVÉHO DOMU			Měřítko: 1:50
Název úlohy: PŮDORYS 1PP			Číslo výkresu: 1

Půdorys 1NP-3NP

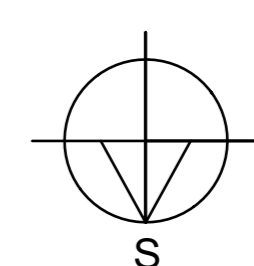


LEGENDA MÍSTNOSTÍ			
ČÍSLO	NÁZEV MÍSTNOSTI	PLOCHA	PODLAHA
2.01	CHODBA	7,4 m ²	KERAMICKÁ DLAŽBA

LEGENDA MÍSTNOSTÍ - BYT A			
ČÍSLO	NÁZEV MÍSTNOSTI	PLOCHA	PODLAHA
2.02	PŘEDSÍŇ	4,4 m ²	PLOVOUCÍ PODLAHA
2.03	WC	1,5 m ²	PLOVOUCÍ PODLAHA
2.04	KOUPELNA	3,65 m ²	PLOVOUCÍ PODLAHA
2.05	OBÝVACÍ POKOJ + KK	36,9 m ²	PLOVOUCÍ PODLAHA
2.06	LOŽNICE	12,4 m ²	PLOVOUCÍ PODLAHA
2.07	DĚTSKÝ POKOJ	12 m ²	PLOVOUCÍ PODLAHA
2.08	PRACOVNA	13,1 m ²	PLOVOUCÍ PODLAHA
CELKEM		83,95 m ²	

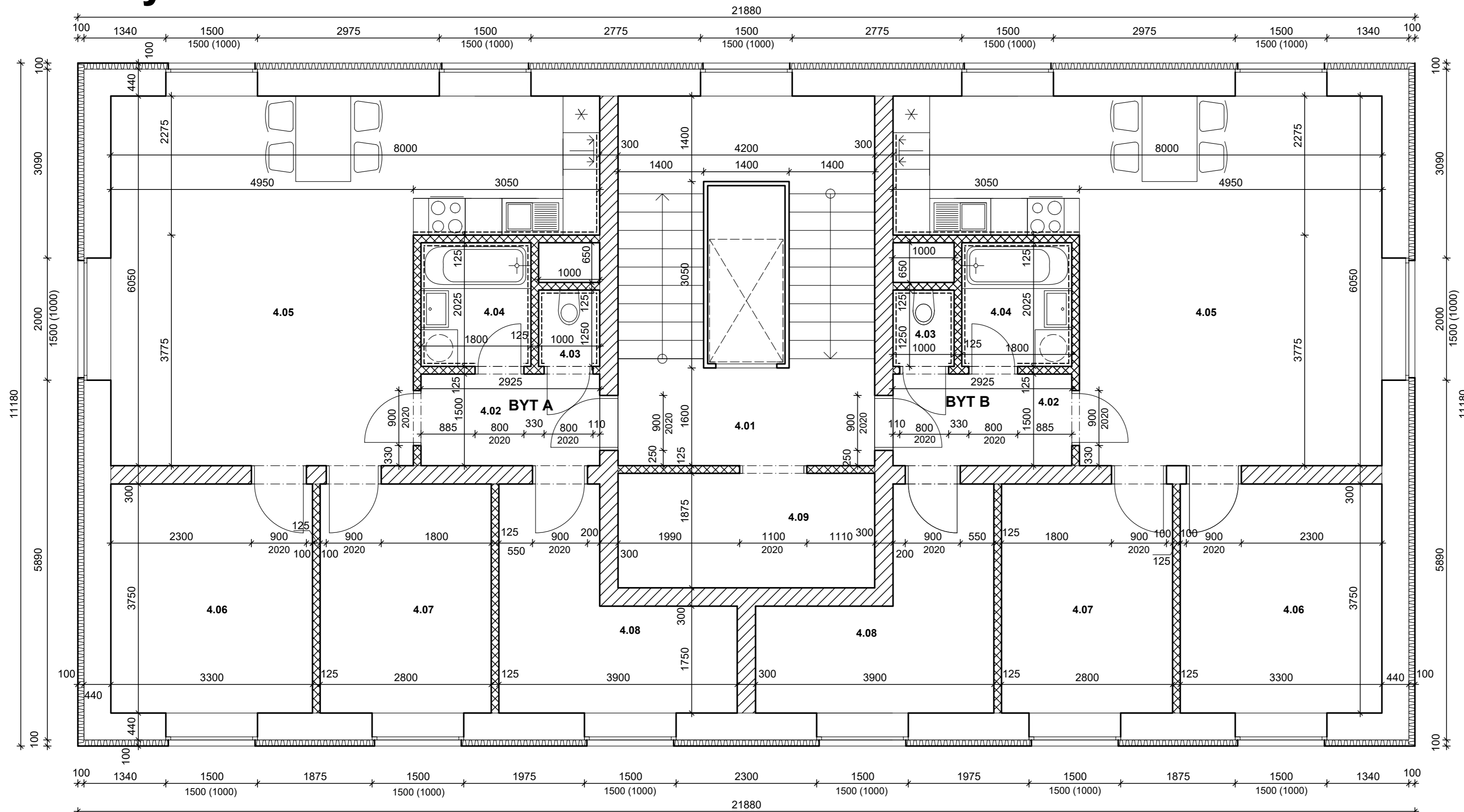
LEGENDA MÍSTNOSTÍ - BYT B			
ČÍSLO	NÁZEV MÍSTNOSTI	PLOCHA	PODLAHA
2.02	PŘEDSÍŇ	4,4 m ²	PLOVOUCÍ PODLAHA
2.03	WC	1,5 m ²	PLOVOUCÍ PODLAHA
2.04	KOUPELNA	3,65 m ²	PLOVOUCÍ PODLAHA
2.05	OBÝVACÍ POKOJ + KK	36,9 m ²	PLOVOUCÍ PODLAHA
2.06	LOŽNICE	12,4 m ²	PLOVOUCÍ PODLAHA
2.07	DĚTSKÝ POKOJ	12 m ²	PLOVOUCÍ PODLAHA
2.08	PRACOVNA	13,1 m ²	PLOVOUCÍ PODLAHA
CELKEM		83,95 m ²	

LEGENDA MATERIÁLŮ	
	Broušená cihla POROTHERM 44 EKO+ Profi P8 248×440×249 mm
	Broušená cihla POROTHERM 30 Profi Dryfix P8 247×300×249 mm
	Broušená cihla POROTHERM 11,5 Profi Dryfix P8 497×115×249 mm



Vypracoval: Pavel Pytloun	Vedoucí: doc. Ing. Vladimír Jelínek, CSc.	Školní rok: 2019/2020	Fakulta stavební ČVUT
Předmět: Bakalářská práce			Datum: 20.5.20
Název úlohy: VYTÁPĚNÍ A VĚTRÁNÍ BYTOVÉHO DOMU			Meřítko: 1:50
Název úlohy: PŮDORYS 1NP-3NP			Číslo výkresu: 2

Půdorys 4NP

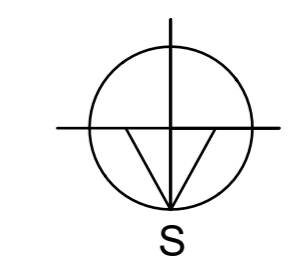


LEGENDA MÍSTNOSTÍ			
ČÍSLO	NÁZEV MÍSTNOSTI	PLOCHA	PODLAHA
4.01	CHODBA	7,4 m ²	KERAMICKÁ DLAŽBA
4.09	KOTELNA	7,9 m ²	KERAMICKÁ DLAŽBA
CELKEM		15,3 m ²	

LEGENDA MÍSTNOSTÍ - BYT A			
ČÍSLO	NÁZEV MÍSTNOSTI	PLOCHA	PODLAHA
4.02	PŘEDSÍŇ	4,4 m ²	PLOVOUCÍ PODLAHA
4.03	WC	1,5 m ²	PLOVOUCÍ PODLAHA
4.04	KOUBEKNA	3,65 m ²	PLOVOUCÍ PODLAHA
4.05	OBÝVACÍ POKOJ + KK	36,9 m ²	PLOVOUCÍ PODLAHA
4.06	LOŽNICE	12,4 m ²	PLOVOUCÍ PODLAHA
4.07	DĚTSKÝ POKOJ	10,5 m ²	PLOVOUCÍ PODLAHA
4.08	PRACOVNA	10,12 m ²	PLOVOUCÍ PODLAHA
CELKEM		79,5 m ²	

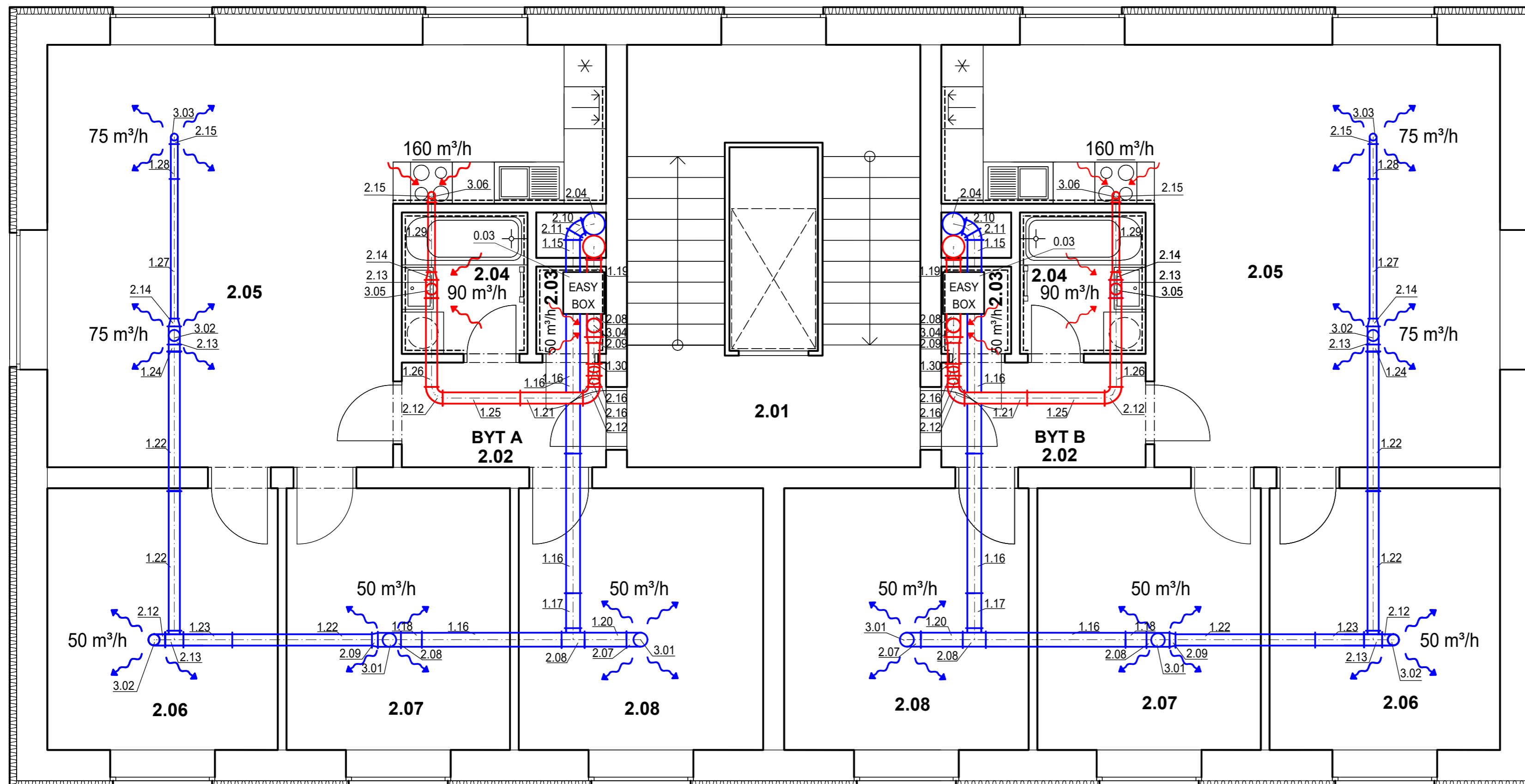
LEGENDA MÍSTNOSTÍ - BYT B			
ČÍSLO	NÁZEV MÍSTNOSTI	PLOCHA	PODLAHA
4.02	PŘEDSÍŇ	4,4 m ²	PLOVOUCÍ PODLAHA
4.03	WC	1,5 m ²	PLOVOUCÍ PODLAHA
4.04	KOUBEKNA	3,65 m ²	PLOVOUCÍ PODLAHA
4.05	OBÝVACÍ POKOJ + KK	36,9 m ²	PLOVOUCÍ PODLAHA
4.06	LOŽNICE	12,4 m ²	PLOVOUCÍ PODLAHA
4.07	DĚTSKÝ POKOJ	10,5 m ²	PLOVOUCÍ PODLAHA
4.08	PRACOVNA	10,12 m ²	PLOVOUCÍ PODLAHA
CELKEM		79,5 m ²	

LEGENDA MATERIALŮ	
	Broušená cihla POROTHERM 44 EKO+ Profi P8 248×440×249 mm
	Broušená cihla POROTHERM 30 Profi Dryfix P8 247×300×249 mm
	Broušená cihla POROTHERM 11,5 Profi Dryfix P8 497×115×249 mm



Vypracoval: Pavel Pytloun	Vedoucí: doc. Ing. Vladimír Jelínek, CSc.	Školní rok: 2019/2020	Fakulta stavební ČVUT
Předmět: Bakalářská práce			Datum: 20.5.20
Název úlohy: VYTÁPĚNÍ A VĚTRÁNÍ BYTOVÉHO DOMU			Meřítko: 1:50
Název úlohy: PŮDORYS 4NP			Číslo výkresu: 3

Půdorys 1NP-3NP

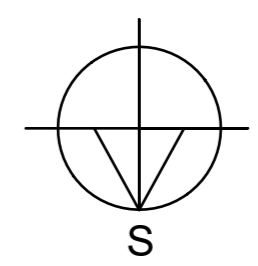


LEGENDA MÍSTNOSTÍ			
ČÍSLO	NÁZEV MÍSTNOSTI	PLOCHA	PODLAHA
2.01	CHODBA	7,4 m ²	KERAMICKÁ DLAŽBA

LEGENDA MÍSTNOSTÍ - BYT A			
ČÍSLO	NÁZEV MÍSTNOSTI	PLOCHA	PODLAHA
2.02	PŘEDSÍŇ	4,4 m ²	PLOVOUCÍ PODLAHA
2.03	WC	1,5 m ²	PLOVOUCÍ PODLAHA
2.04	KOUPELNA	3,65 m ²	PLOVOUCÍ PODLAHA
2.05	OBÝVACÍ POKOJ + KK	36,9 m ²	PLOVOUCÍ PODLAHA
2.06	LOŽNICE	12,4 m ²	PLOVOUCÍ PODLAHA
2.07	DĚTSKÝ POKOJ	12 m ²	PLOVOUCÍ PODLAHA
2.08	PRACOVNA	13,1 m ²	PLOVOUCÍ PODLAHA
CELKEM		83,95 m ²	

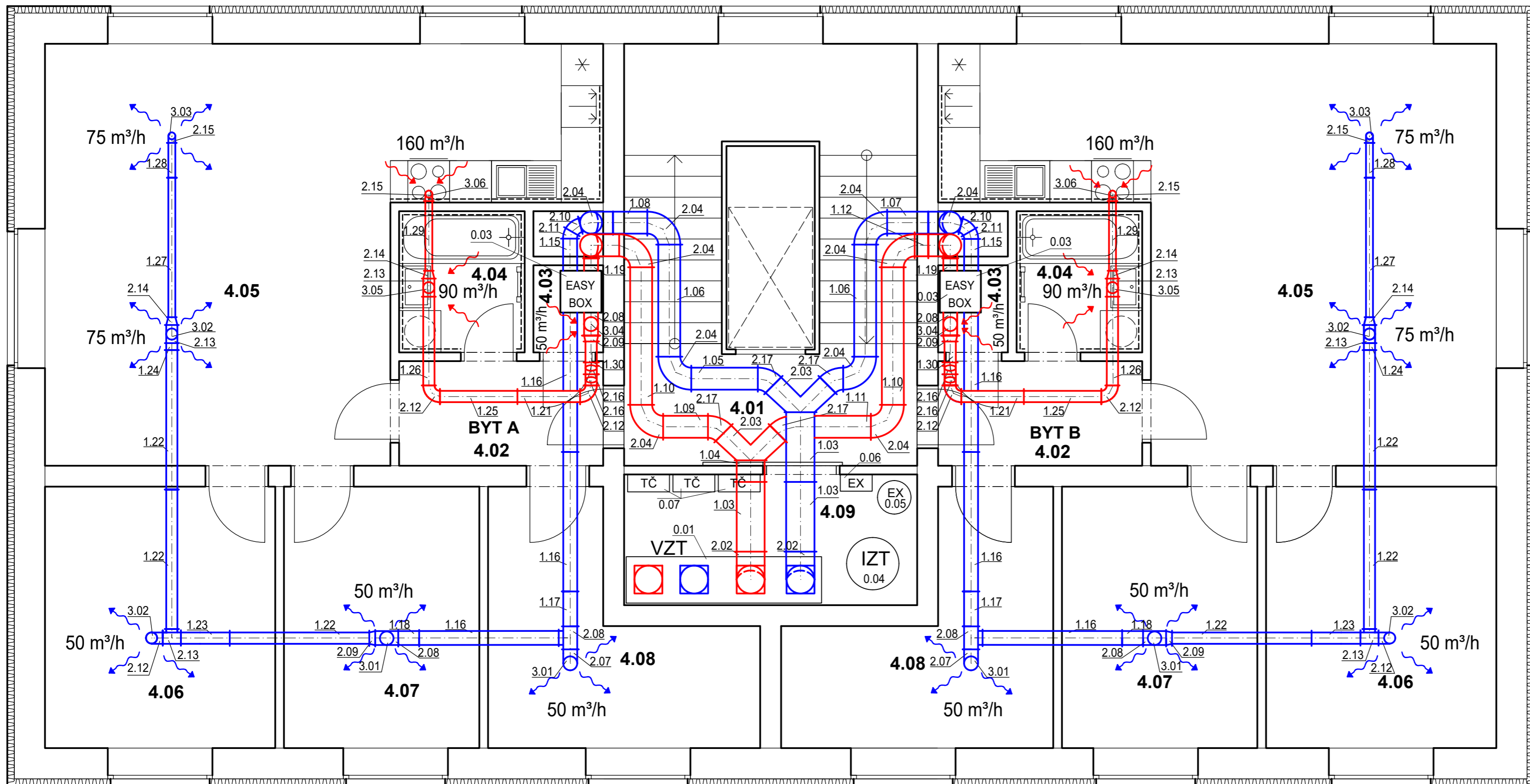
LEGENDA MÍSTNOSTÍ - BYT B			
ČÍSLO	NÁZEV MÍSTNOSTI	PLOCHA	PODLAHA
2.02	PŘEDSÍŇ	4,4 m ²	PLOVOUCÍ PODLAHA
2.03	WC	1,5 m ²	PLOVOUCÍ PODLAHA
2.04	KOUPELNA	3,65 m ²	PLOVOUCÍ PODLAHA
2.05	OBÝVACÍ POKOJ + KK	36,9 m ²	PLOVOUCÍ PODLAHA
2.06	LOŽNICE	12,4 m ²	PLOVOUCÍ PODLAHA
2.07	DĚTSKÝ POKOJ	12 m ²	PLOVOUCÍ PODLAHA
2.08	PRACOVNA	13,1 m ²	PLOVOUCÍ PODLAHA
CELKEM		83,95 m ²	

0.01 - 3.06 viz. SEZNAM PRVKŮ VZDUCHOTECHNIKY



Vypracoval: Pavel Pytloun	Vedoucí: doc. Ing. Vladimír Jelínek, CSc.	Školní rok: 2019/2020	Fakulta stavební ČVUT
Předmět: Bakalářská práce			Datum: 24.5.20
Název úlohy: VYTÁPĚNÍ A VĚTRÁNÍ BYTOVÉHO DOMU			Měřítko: 1:50
Název úlohy: TEPLOVZDUŠNÉ VYTÁPĚNÍ 1NP-3NP			Číslo výkresu: 4

Půdorys 4NP



LEGENDA MÍSTNOSTÍ

ČÍSLO	NÁZEV MÍSTNOSTI	PLOCHA	PODLAHA
4.01	CHODBA	7,4 m ²	KERAMICKÁ DLAŽBA
4.09	TECHNICKÁ MÍSTNOST	7,9 m ²	KERAMICKÁ DLAŽBA
CELKEM		15,3 m ²	

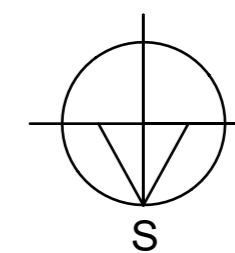
LEGENDA MÍSTNOSTÍ - BYT A

ČÍSLO	NÁZEV MÍSTNOSTI	PLOCHA	PODLAHA
4.02	PŘEDSÍŇ	4,4 m ²	PLOVOUCÍ PODLAHA
4.03	WC	1,5 m ²	PLOVOUCÍ PODLAHA
4.04	KOUPELNA	3,65 m ²	PLOVOUCÍ PODLAHA
4.05	OBÝVACÍ POKOJ + KK	36,9 m ²	PLOVOUCÍ PODLAHA
4.06	LOŽNICE	12,4 m ²	PLOVOUCÍ PODLAHA
4.07	DĚTSKÝ POKOJ	10,5 m ²	PLOVOUCÍ PODLAHA
4.08	PRACOVNA	10,12 m ²	PLOVOUCÍ PODLAHA
CELKEM		79,5 m ²	

LEGENDA MÍSTNOSTÍ - BYT B

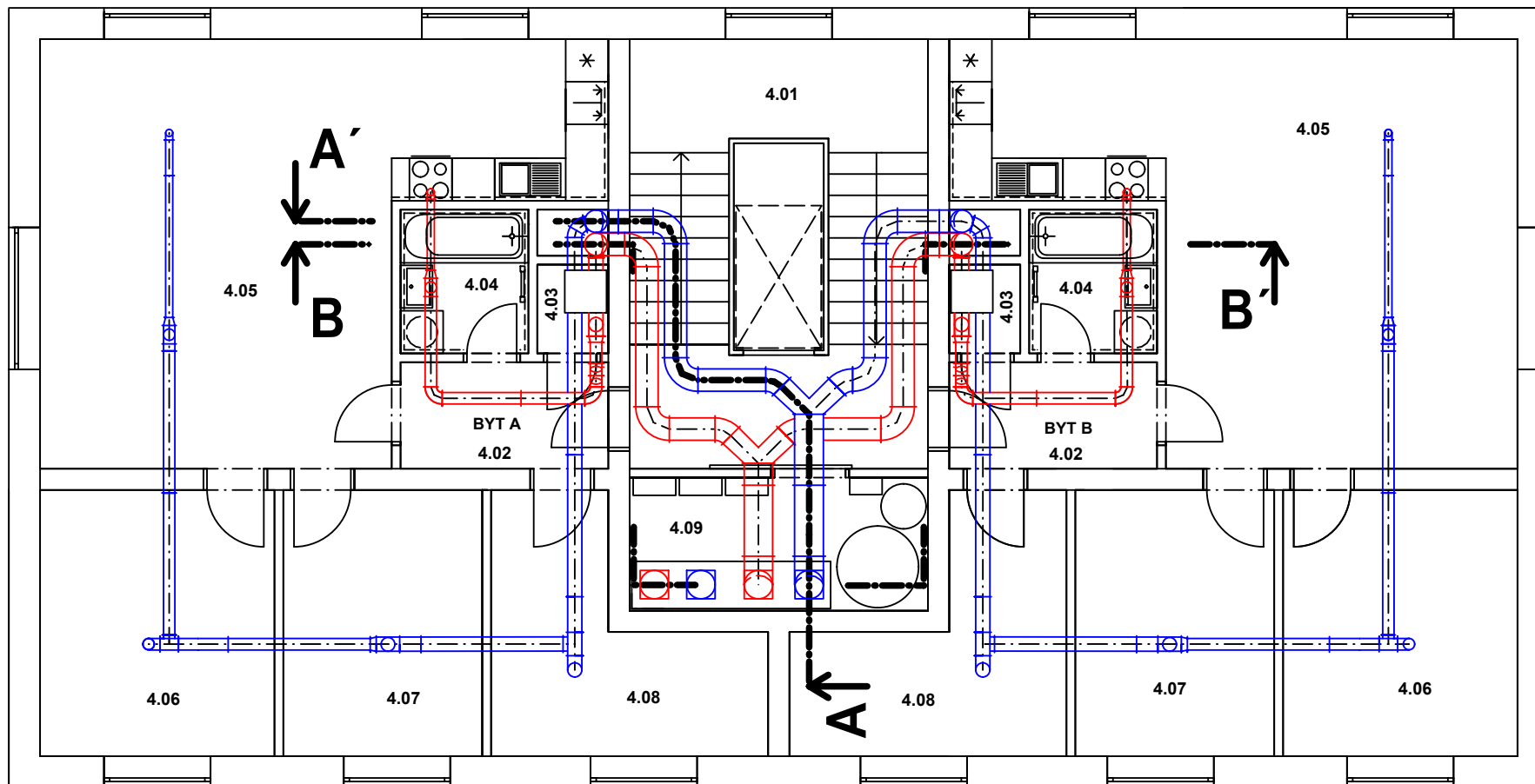
ČÍSLO	NÁZEV MÍSTNOSTI	PLOCHA	PODLAHA
4.02	PŘEDSÍŇ	4,4 m ²	PLOVOUCÍ PODLAHA
4.03	WC	1,5 m ²	PLOVOUCÍ PODLAHA
4.04	KOUPELNA	3,65 m ²	PLOVOUCÍ PODLAHA
4.05	OBÝVACÍ POKOJ + KK	36,9 m ²	PLOVOUCÍ PODLAHA
4.06	LOŽNICE	12,4 m ²	PLOVOUCÍ PODLAHA
4.07	DĚTSKÝ POKOJ	10,5 m ²	PLOVOUCÍ PODLAHA
4.08	PRACOVNA	10,12 m ²	PLOVOUCÍ PODLAHA
CELKEM		79,5 m ²	


0.01 - 3.06 viz. SEZNAM PRVKŮ VZDUCHOTECHNIKY



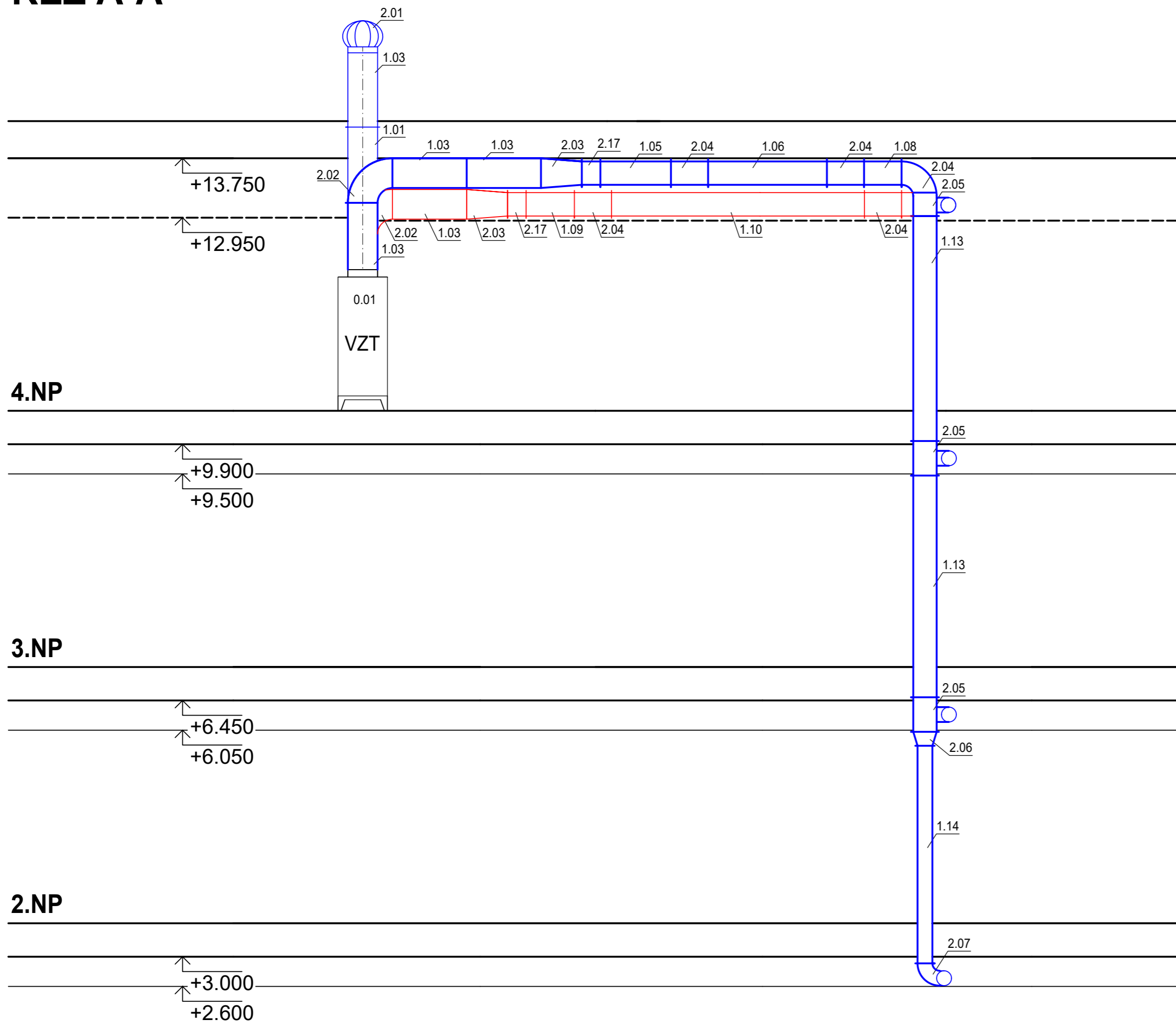
Vypracoval: Pavel Pytloun	Vedoucí: doc. Ing. Vladimír Jelínek, CSc.	Školní rok: 2019/2020	Fakulta stavební ČVUT
Předmět: Bakalářská práce			Datum: 24.5.20
Název úlohy: VYTÁPĚNÍ A VĚTRÁNÍ BYTOVÉHO DOMU			Meřítko: 1:50
Název úlohy: TEPLOVZDUŠNÉ VYTÁPĚNÍ 4NP			Číslo výkresu: 5

SCHÉMA POLOHY ŘEŽŮ



Vypracoval: Pavel Pytloun	Vedoucí: doc. Ing. Vladimír Jelínek, CSc.	Školní rok: 2019/2020	Fakulta stavební ČVUT 
Předmět: Bakalářská práce			Datum: 24.5.20
Název úlohy:			Meřítko:
VYTÁPĚNÍ A VĚTRÁNÍ BYTOVÉHO DOMU			Číslo výkresu: 6
Název úlohy: SCHÉMA POLOHY ŘEŽŮ			

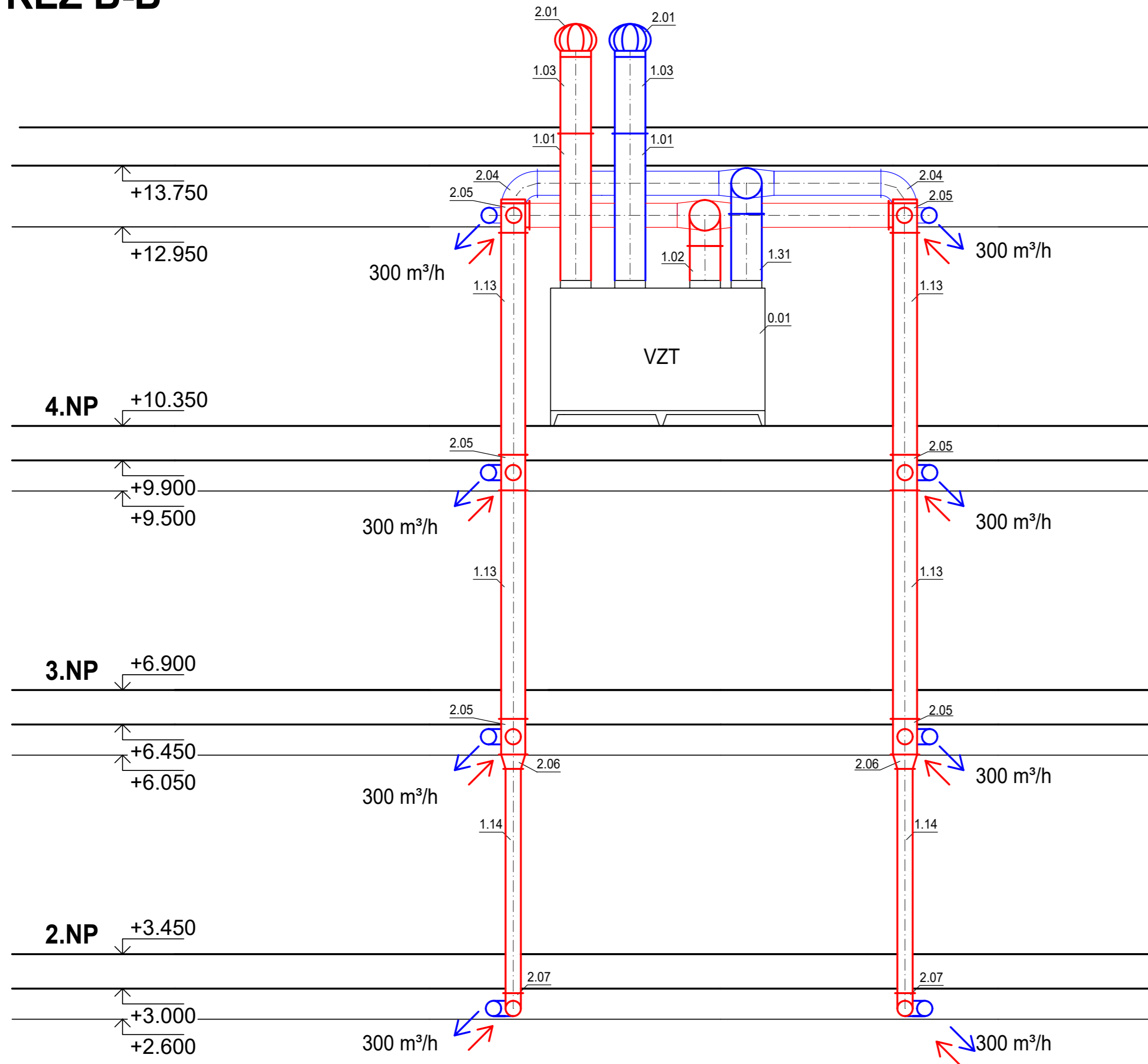
ŘEZ A-A'



0.01 - 3.06 viz. SEZNAM PRVKŮ VZDUCHOTECHNIKY

Vypracoval: Pavel Pytloun	Vedoucí: doc. Ing. Vladimír Jelínek, CSc.	Školní rok: 2019/2020	Fakulta stavební ČVUT
Předmět: Bakalářská práce			Datum: 24.5.20
Název úlohy: VYTÁPĚNÍ A VĚTRÁNÍ BYTOVÉHO DOMU			Meřítko:
Název úlohy: ŘEZ A-A'			Číslo výkresu: 7

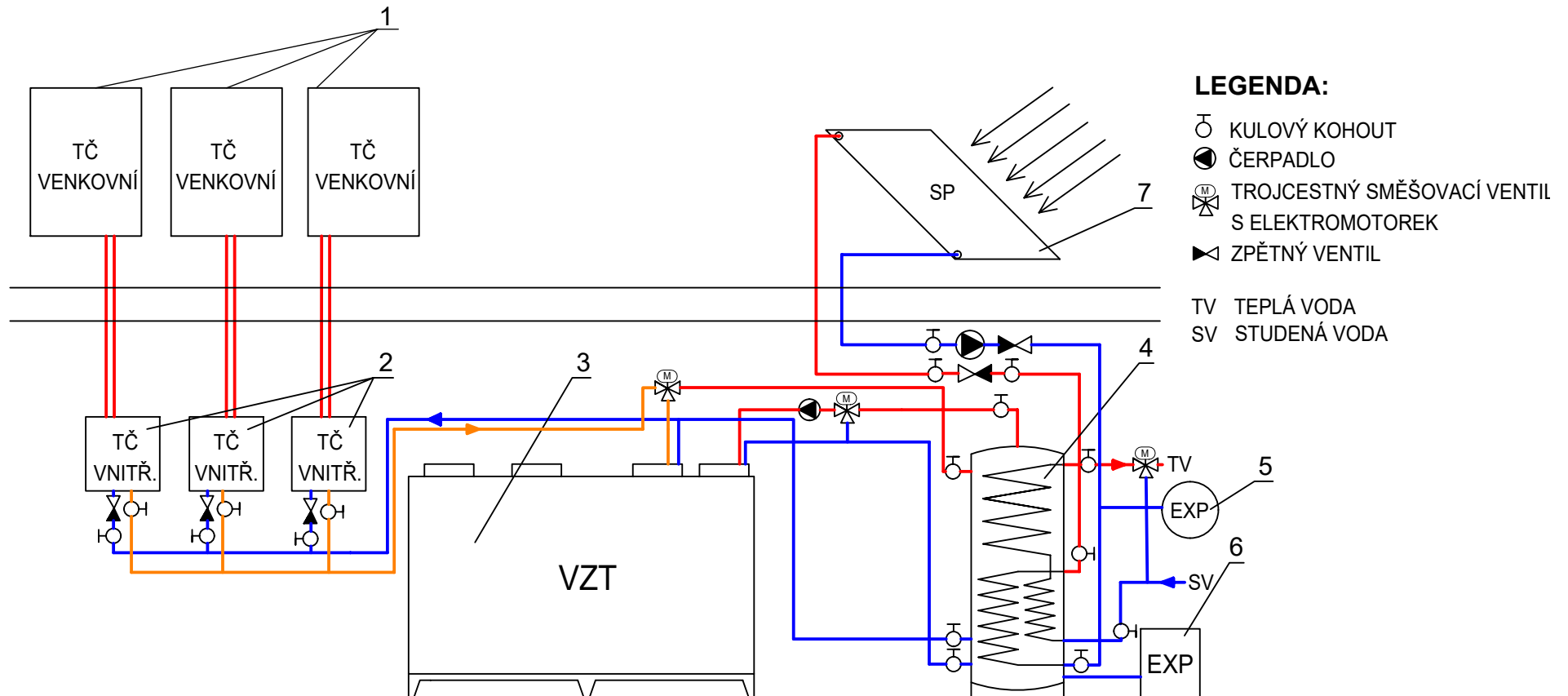
ŘEZ B-B'



0.01 - 3.06 viz. SEZNAM PRVKŮ VZDUCHOTECHNIKY

Vypracoval: Pavel Pytloun	Vedoucí: doc. Ing. Vladimír Jelínek, CSc.	Školní rok: 2019/2020	Fakulta stavební ČVUT
Předmět: Bakalářská práce			Datum: 24.5.20
Název úlohy: VYTÁPĚNÍ A VĚTRÁNÍ BYTOVÉHO DOMU			Meřítko:
Název úlohy: ŘEZ B-B'			Číslo výkresu: 8

SCHÉMA TECHNICKÉ MÍSTNOSTI



Č.	POPIS
1	TEPELNÉ ČERPADLO VZDUCH - VODA ATREA TCV 16 kW - VENKOVNÍ JEDNOTKA
2	TEPELNÉ ČERPADLO VZDUCH - VODA ATREA TCV 16 kW - VNITŘNÍ JEDNOTKA
3	VZDUCHOTECHNICKÁ JEDNOTKA DUPLEX 3500 Multi - V
4	INTEGROVANÝ ZÁSOBNÍK TEPLA ATREA IZT-U-TTS 350
5	EXPANZNÍ NÁDOBA REFLEX 30l
6	EXPANZNÍ NÁDOBA REFLEX 80l
7	SOLÁRNÍ PANELY

Vypracoval: Pavel Pytloun	Vedoucí: doc. Ing. Vladimír Jelínek, CSc.	Školní rok: 2019/2020	Fakulta stavební ČVUT 
Předmět: Bakalářská práce			Datum: 24.5.20
Název úlohy: VYTÁPĚNÍ A VĚTRÁNÍ BYTOVÉHO DOMU			Meřítko:
Název úlohy: SCHÉMA TECHNICKÉ MÍSTNOSTI			Číslo výkresu: 9