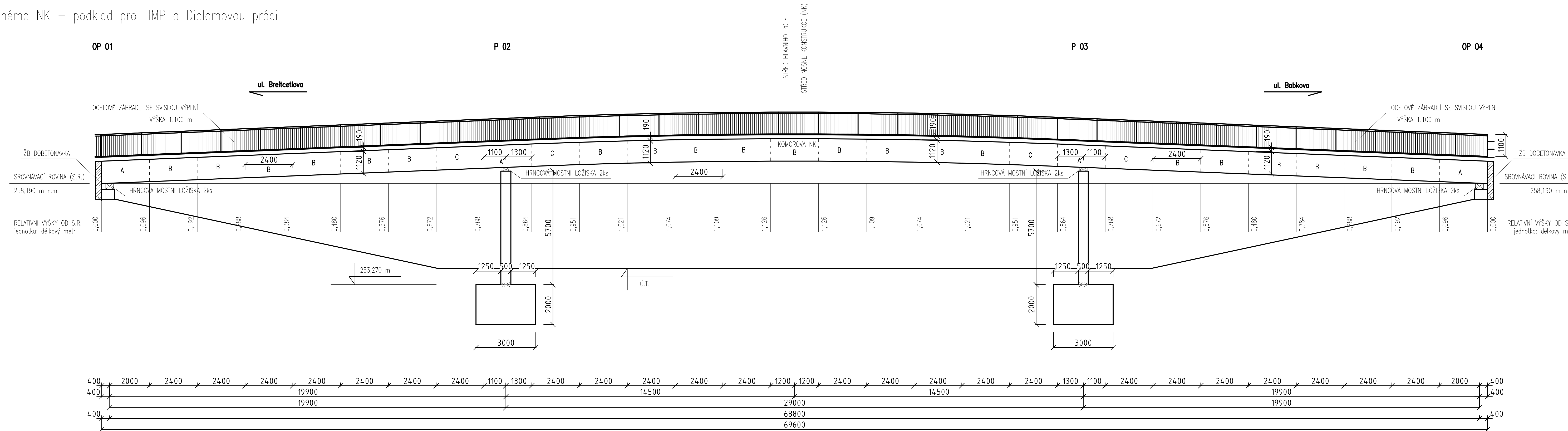


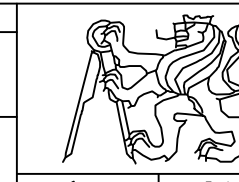
Schéma NK – podklad pro HMP a Diplomovou práci



LEGENDA A POZNÁMKY:

- rozpětí jednotlivých polí jsou dle PD z roku 11/1958 a dohledaných podkladů k MO X-528
- ve statickém posudku z roku 11/1985 je v poznámce napsané, že krajní opěry jsou založeny na velkopřůměrových pilotách, v PD z roku 11/1985 toto není zakresleno – uvedeno je plošné založení

- A = segmentový prefabrikovaný nosník nadpodporový = lamela je plná, komora lamely je vyplněna ŽB
- B = běžná lamela, spodní deska tl. 120 mm
- C = přechodová lamela, spodní deska tl. 320 mm (bez výztuh)

OBOR: KD – Konstrukce	KATEDRA: Stavební mechanika	JMENO STUDENTA: Bc. Jan Chreno	
ROČNÍK: 2.	VYUČUJÍCÍ: prof. Ing. M. Polák, CSc.		
AKCE : Diplomová práce			FORMÁT: 5xA4
			MĚŘÍTKO: 1:100
			DATUM: 5.4.2020
OBSAH : Geometrické schéma podélného profilu MO-X528			Kontroloval: